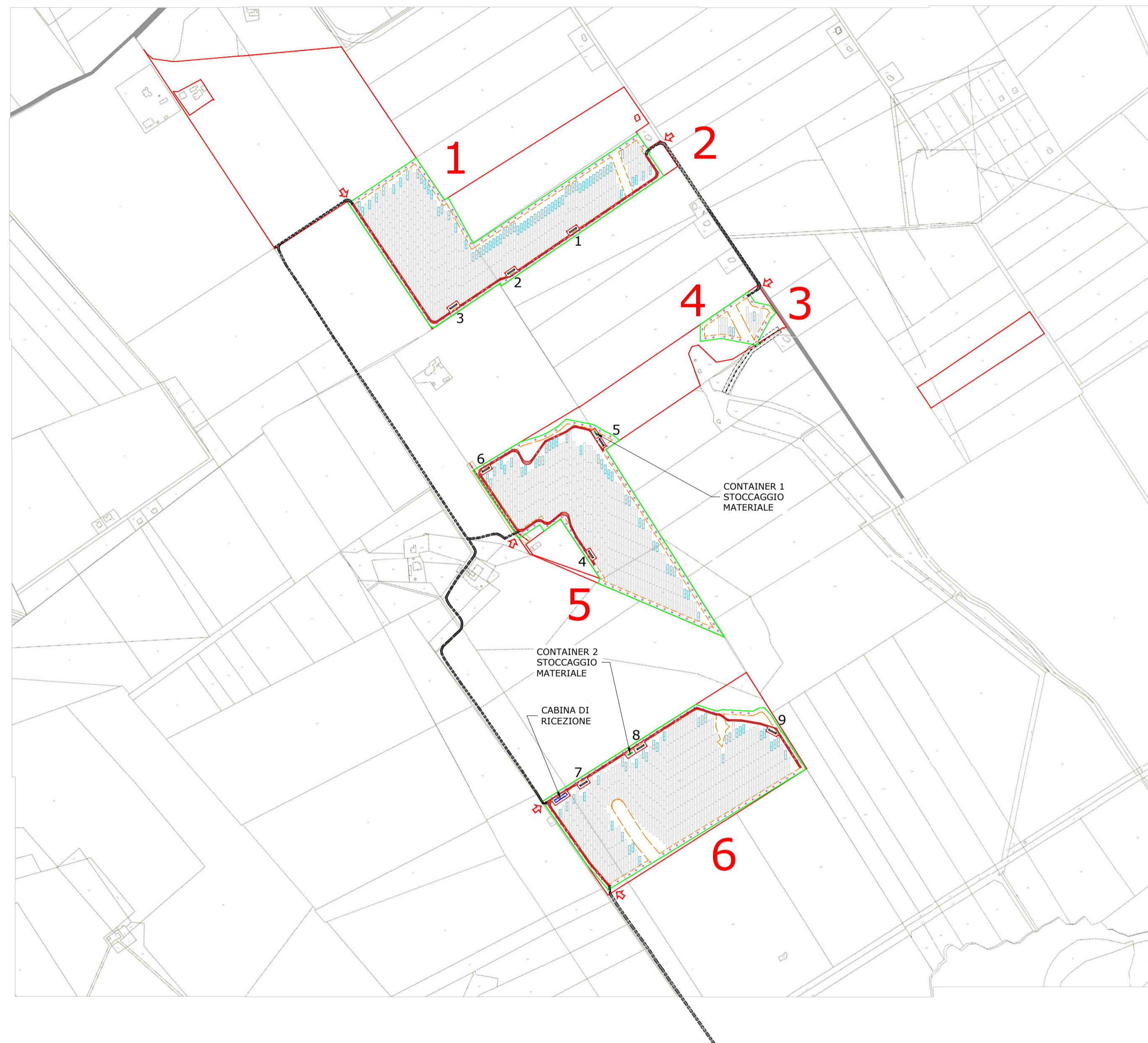


LIMITE DI DISEGNO



VISTA IN PIANTA GENERALE
SCALA 1:7500

Piano Particellare

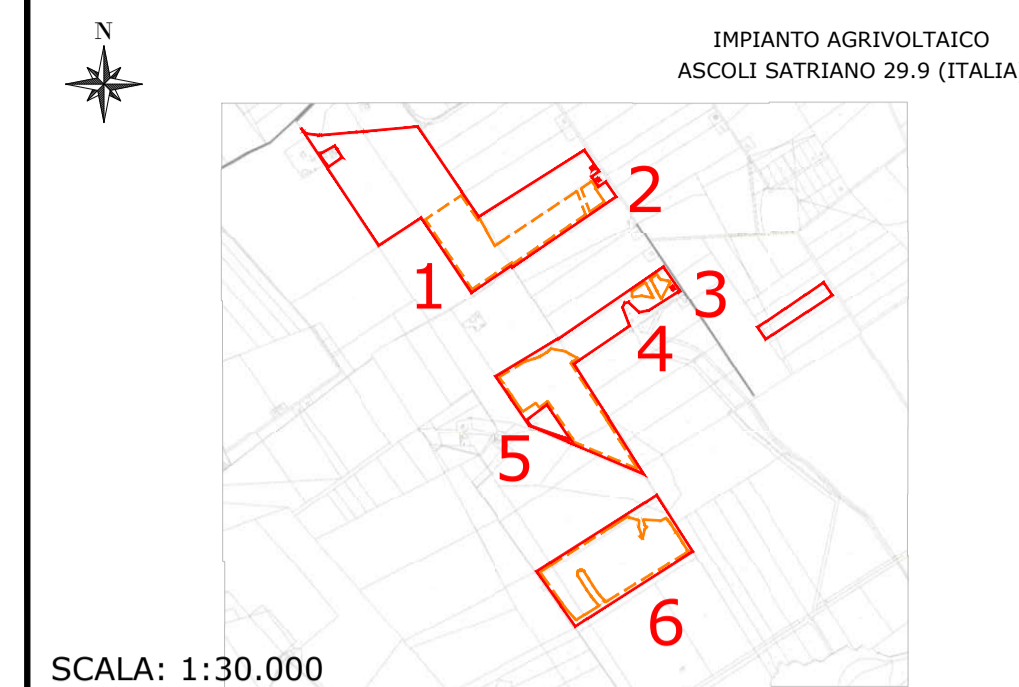
Comune: Cerignola Provincia: Foggia

Dati Catastali

Table with columns: Foglio, Particella, Consistenza (ha, are, ca), Superficie (mq, ha). Rows include parcels 51AA, 51AB, 84, 335, 99, 122AA, 122AB, 3, 29AA, 29AB, 2AA, 2AB, 18, 68AA, 68AB, 71, 84, and a TOTAL row.

IMPIANTO AGRIVOLTAICO ASCOLI SATRIANO 29.9
LAYOUT GENERALE CATASTALE
DIMENSIONI IN m / SCALA 1:7.500

LOCALIZZAZIONE



SCALA: 1:30.000

NOTE / TIMBRI

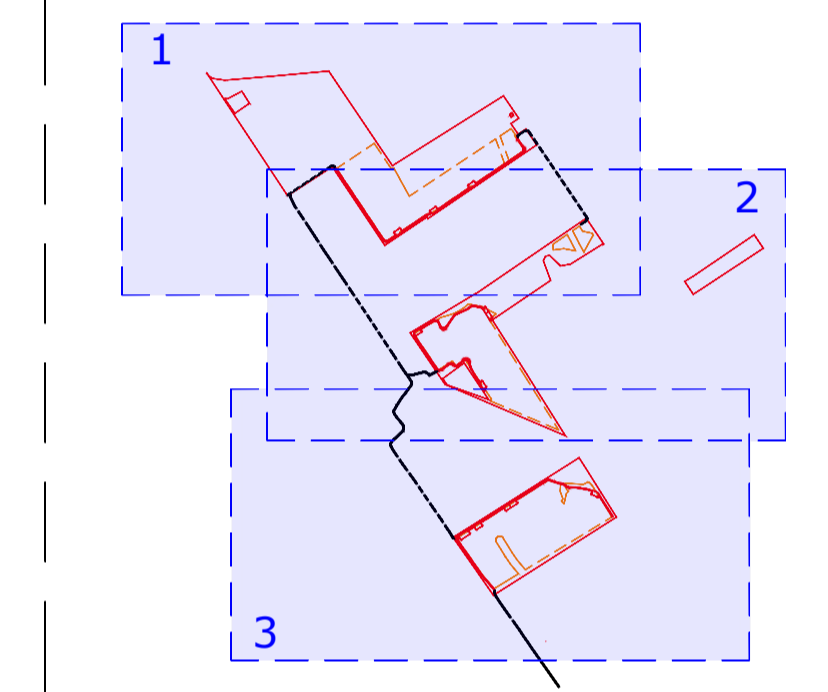
PROGETTISTI

Ingegnere Michele Di stefano (per NRG Plus Italia S.r.l.)
mdistefano@nrplus.global

Responsabile tecnico Ingegnere Maurizio De Donno (per NRG Plus Italia S.r.l.)
mdedonno@nrplus.global



DETTAGLIO VISTA



LEGENDA

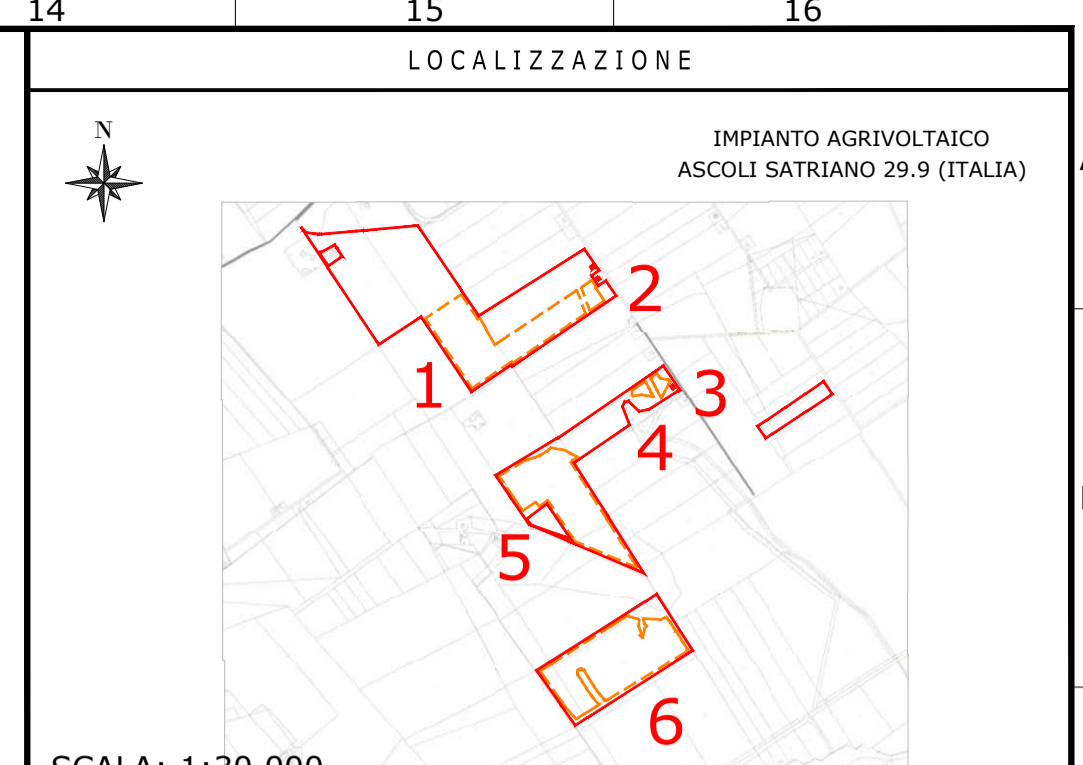
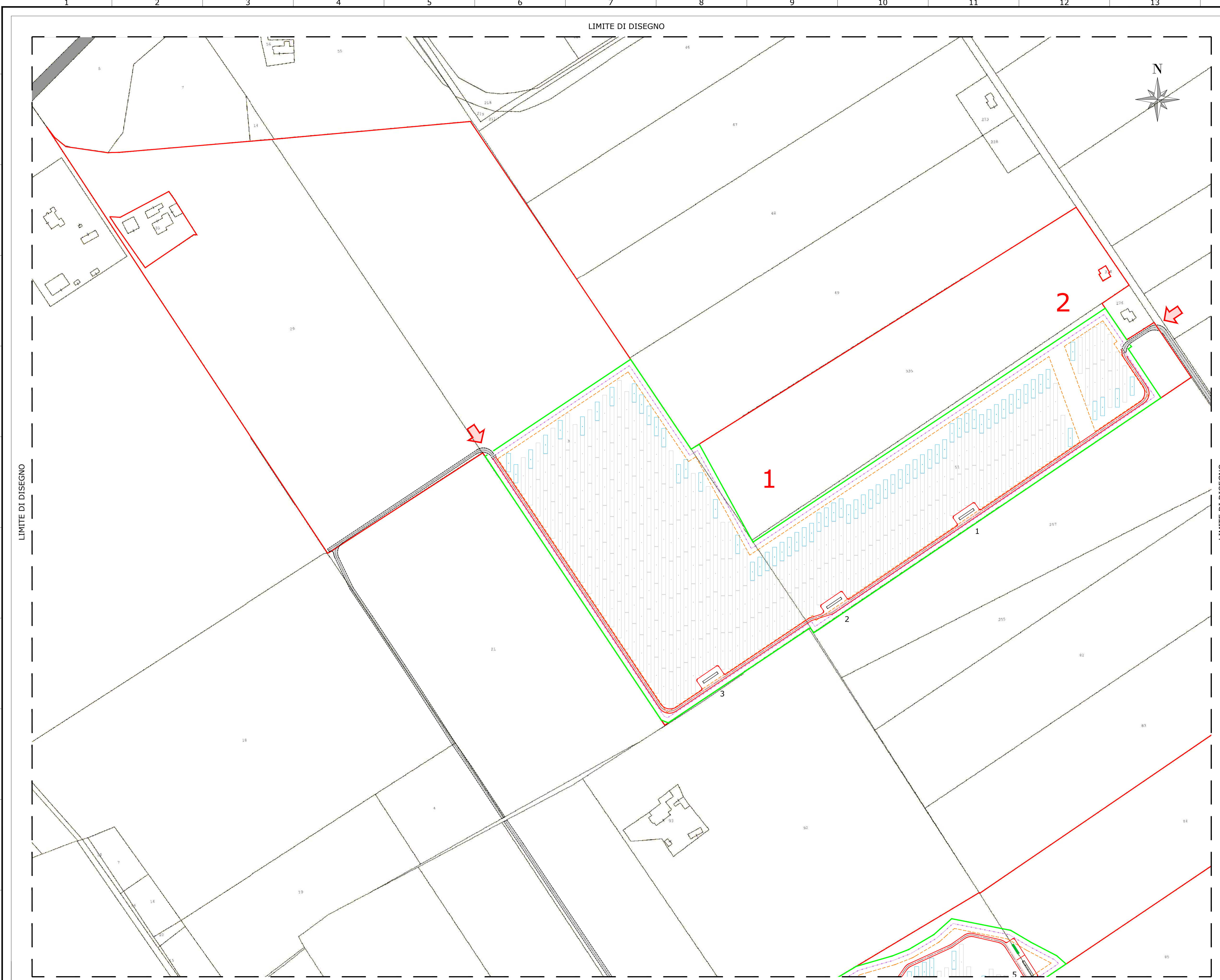
- Legend items: LIMITE LOTTO, FASCIA DI MITIGAZIONE, RECINZIONE, PV AREA, VIABILITA' INTERNA, VIABILITA' ESTERNA, INGRESSO, PORTONE D' ACCESSO, CABINA DI RICEZIONE SEZIONAMENTO E CONTROLLO, CABINA TRASFORMAZIONE AT/BT, CONTAINER STOCCAGGIO MATERIALE, PANNELLI FOTOVOLTAICI VELA 2P30, PANNELLI FOTOVOLTAICI VELA 2P15.

Revision table with columns: REV, DATA, DESCRIZIONE, PREP., DISEG., VERIF., APPR.

ENERGEIA sustainable projects logo and promoter information.

PROGETTO: IMPIANTO AGRIVOLTAICO ASCOLI SATRIANO 29.9
DOCUMENTI: LAYOUT GENERALE CATASTALE

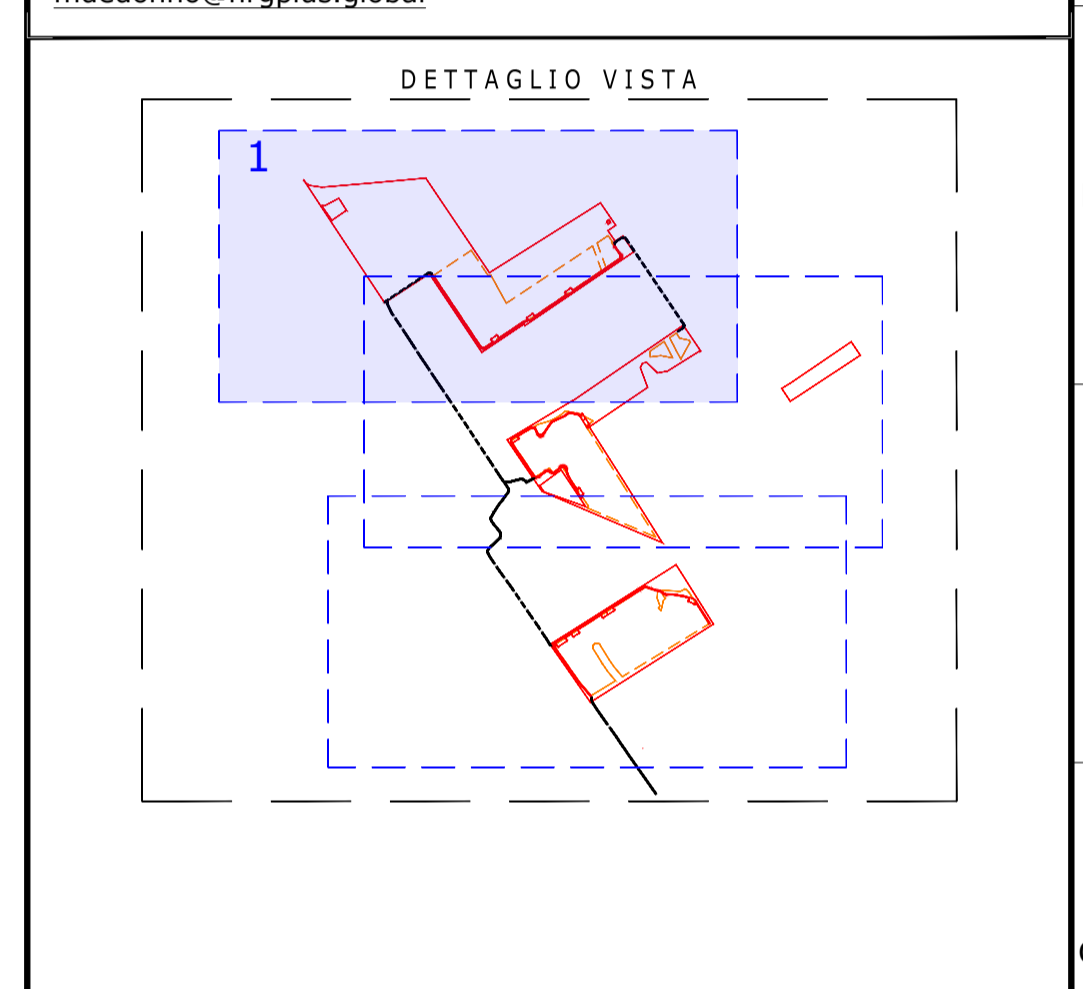
Summary table with columns: LOCALIZZAZIONE, INFORMAZIONI DI PROGETTO, FASE, COORDINATE, DETTAGLI DI PROGETTO, and a table for PREPARATO, DISEGNATO, VERIFICATO, APPROVATO.



NOTE / TIMBRI

PROGETTISTI
 Ingegnere
 Michele Di stefano
 (per NRG Plus Italia S.r.l.)
 mdistefano@nrplus.global

Responsabile tecnico
 Ingegnere
 Maurizio De Donno
 (per NRG Plus Italia S.r.l.)
 mdedonno@nrplus.global



LEGENDA

- LIMITE LOTTO
- FASCIA DI MITIGAZIONE
- RECINZIONE
- PV AREA
- VIABILITÀ INTERNA
- VIABILITÀ ESTERNA
- ➔ INGRESSO
- ➔ PORTONE D' ACCESSO
- CABINA
- TRASFORMAZIONE AT/BT
- PANNELLI FOTOVOLTAICI VELA 2P30
- PANNELLI FOTOVOLTAICI VELA 2P15
- 1-2-... IDENTIFICAZIONE AREA MODULI FOTOVOLTAICI
- 1-2-... IDENTIFICAZIONE CABINA TRASFORMAZIONE BT/AT

REV	DATA	DESCRIZIONE	PREP.	DISEG.	VERIF.	APPR.
0	06/06/23	EMISSIONE FINALE	H.M.	R.S.	A.M.	M.DD
C	06/06/23	COMMENTI INCORPORATI	H.M.	R.S.	A.M.	M.DD
B	15/05/23	COMMENTI INCORPORATI	H.M.	R.S.	A.M.	M.DD
A	29/09/22	EMISSIONE INIZIALE	H.M.	R.S.	R.V.	M.DD

IL PROMOTORE:

Codice Cliente: _____

PROGETTO: **IMPIANTO AGRIVOLTAICO ASCOLI SATRIANO 29.9**

DOCUMENTI: **LAYOUT GENERALE CATASTALE**

LOCALIZZAZIONE	INFORMAZIONE DI PROGETTO	FASE
CITTA': CERIGNOLA	SORGENTE: SOLARE	AREA[ha]: 36,08
PROVINCIA: FOGGIA	PAC[MW]: 23,50	GCR[%]: 55,02
REGIONE: PUGLIA	PDC[MWp]: 30,04	PERMESSI

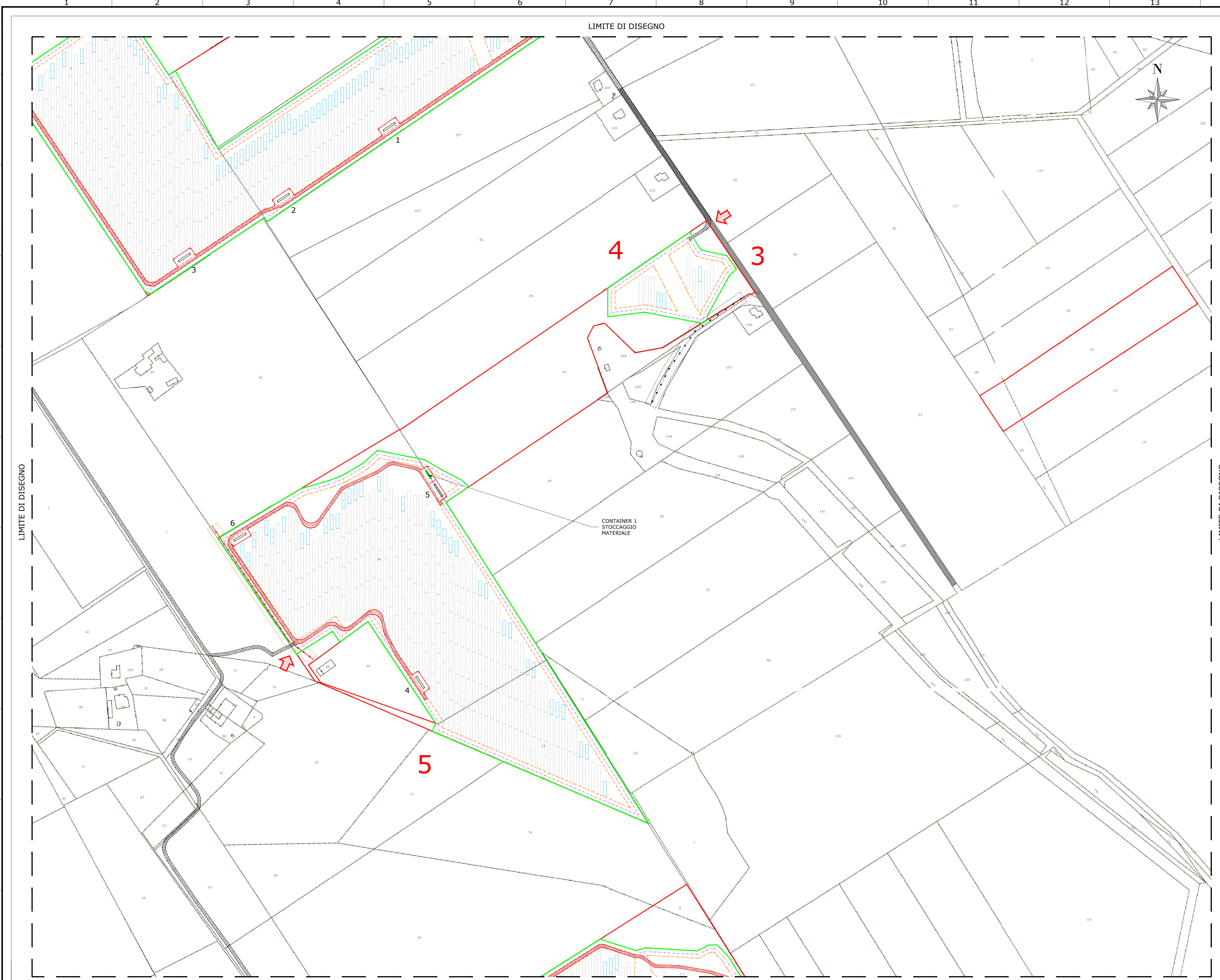
COORDINATE		DETTAGLI DI PROGETTO	
LAT: 41,13°	N.PAN: 50,070	N.INV: 92	PITCH[m]: 8,15
LONG: 15,81°	P.PAN[Wp]: 600	P.INV[KVA]: 330/300@40°	N.STR: 767 (2P30)
ALT[m]: 228	STRU: TRACKER	INCL: -4 60°	135 (2P15)

PREPARATO	NOME	REGISTRAZIONE	FIRMA	DATA
DISEGNATO	-	-	-	06/06/23
VERIFICATO	-	-	-	06/06/23
APPROVATO	-	-	-	06/06/23

TAVOLA NO	SCALA	IMPIANTO	D. T. S. I. DOC.	REV.	FASE	EMI.
2 DI 4	1:2.000	IMPIANTO	D. T. S. I. DOC.	REV.	FASE	EMI.

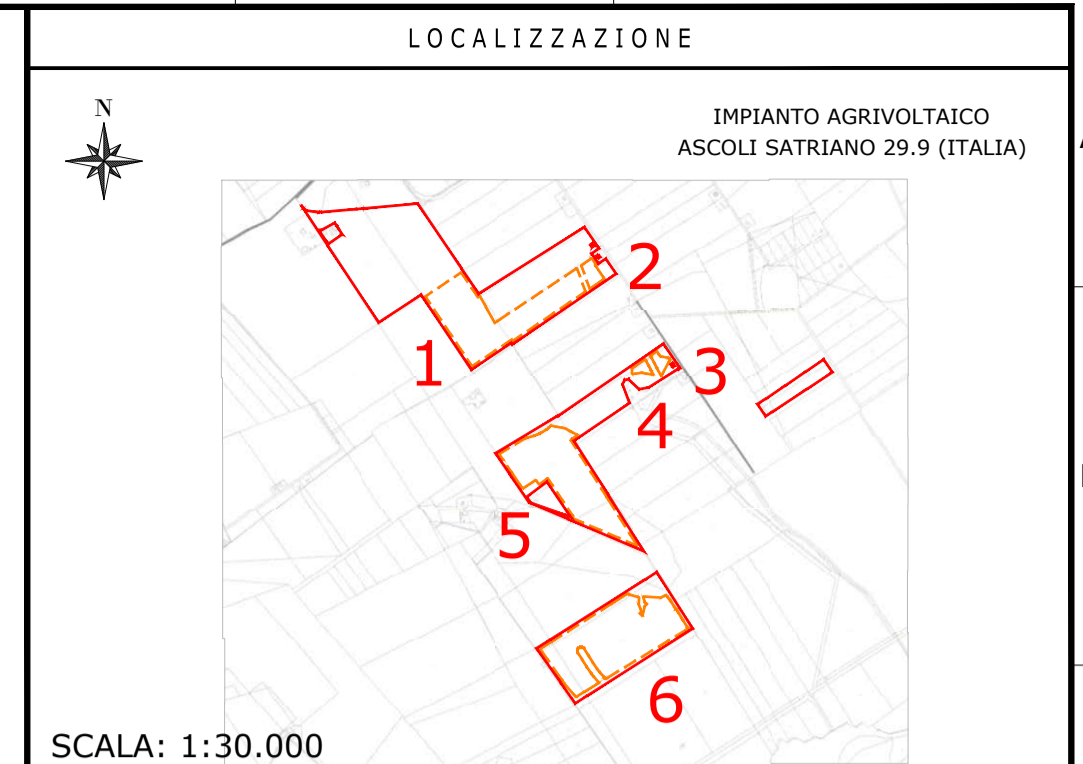
IMPIANTO AGRIVOLTAICO ASCOLI SATRIANO 29.9
 LAYOUT GENERALE CATASTALE
 DIMENSIONI IN m / SCALA 1:2.000

VISTA IN PIANTA
 DETTAGLIO 1
 SCALA 1:2.000



IMPIANTO AGRIVOLTAICO ASCOLI SATRIANO 29.9
 LAYOUT GENERALE CATASTALE
 DIMENSIONI IN m / SCALA 1:2.500

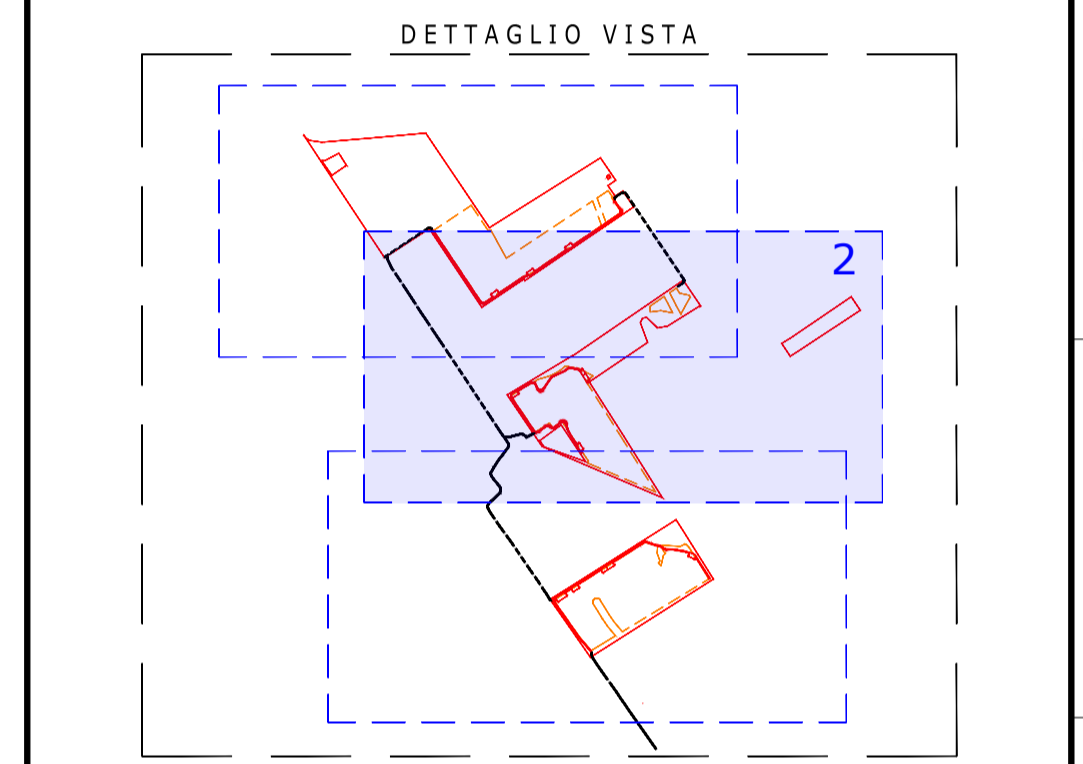
VISTA IN PIANTA
 DETTAGLIO 2
 SCALA 1:2.500



SCALA: 1:30.000
 NOTE / TIMBRI

PROGETTISTI
 Ingegnere
 Michele Di stefano
 (per NRG Plus Italia S.r.l.)
 mdistefano@nrgplus.global

Responsabile tecnico
 Ingegnere
 Maurizio De Donno
 (per NRG Plus Italia S.r.l.)
 mdedonno@nrgplus.global



LEGENDA

	LIMITE LOTTO		IDENTIFICAZIONE CABINA TRASFORMAZIONE BT/AT
	FASCIA DI MITIGAZIONE		LINEA BASSA TENSIONE
	RECINZIONE		LINEA MEDIA TENSIONE
	PV AREA		
	VIABILITÀ INTERNA		
	VIABILITÀ ESTERNA		
	INGRESSO		
	PORTONE D' ACCESSO		
	CABINA TRASFORMAZIONE AT/BT		
	CONTAINER STOCCAGGIO MATERIALE		
	PANNELLI FOTOVOLTAICI VELA 2P30		
	PANNELLI FOTOVOLTAICI VELA 2P15		
	IDENTIFICAZIONE AREA MODULI FOTOVOLTAICI		

REV	DATA	DESCRIZIONE	PREP.	DISEG.	VERIF.	APPR.
0	06/06/23	EMISSIONE FINALE	H.M.	R.S.	A.M.	M.DD.
C	06/06/23	COMMENTI INCORPORATI	H.M.	R.S.	A.M.	M.DD.
B	15/05/23	COMMENTI INCORPORATI	H.M.	R.S.	A.M.	M.DD.
A	29/09/22	EMISSIONE INIZIALE	H.M.	R.S.	R.V.	M.DD.

IL PROMOTORE:

 Codice Cliente:

PROGETTO:
IMPIANTO AGRIVOLTAICO ASCOLI SATRIANO 29.9

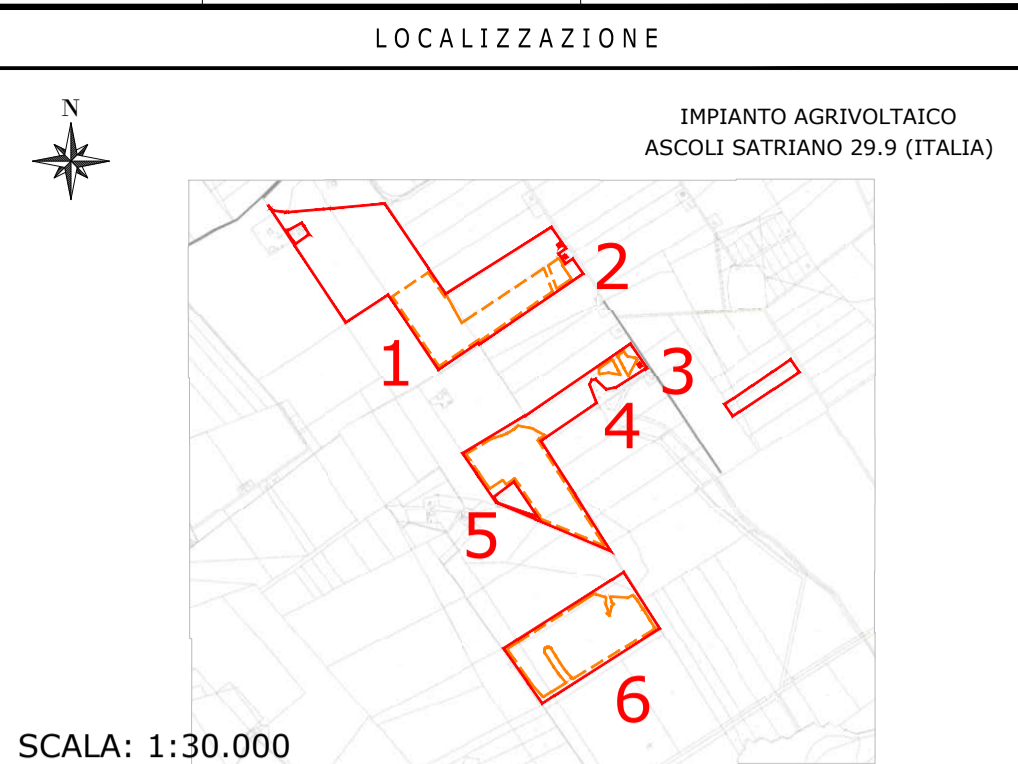
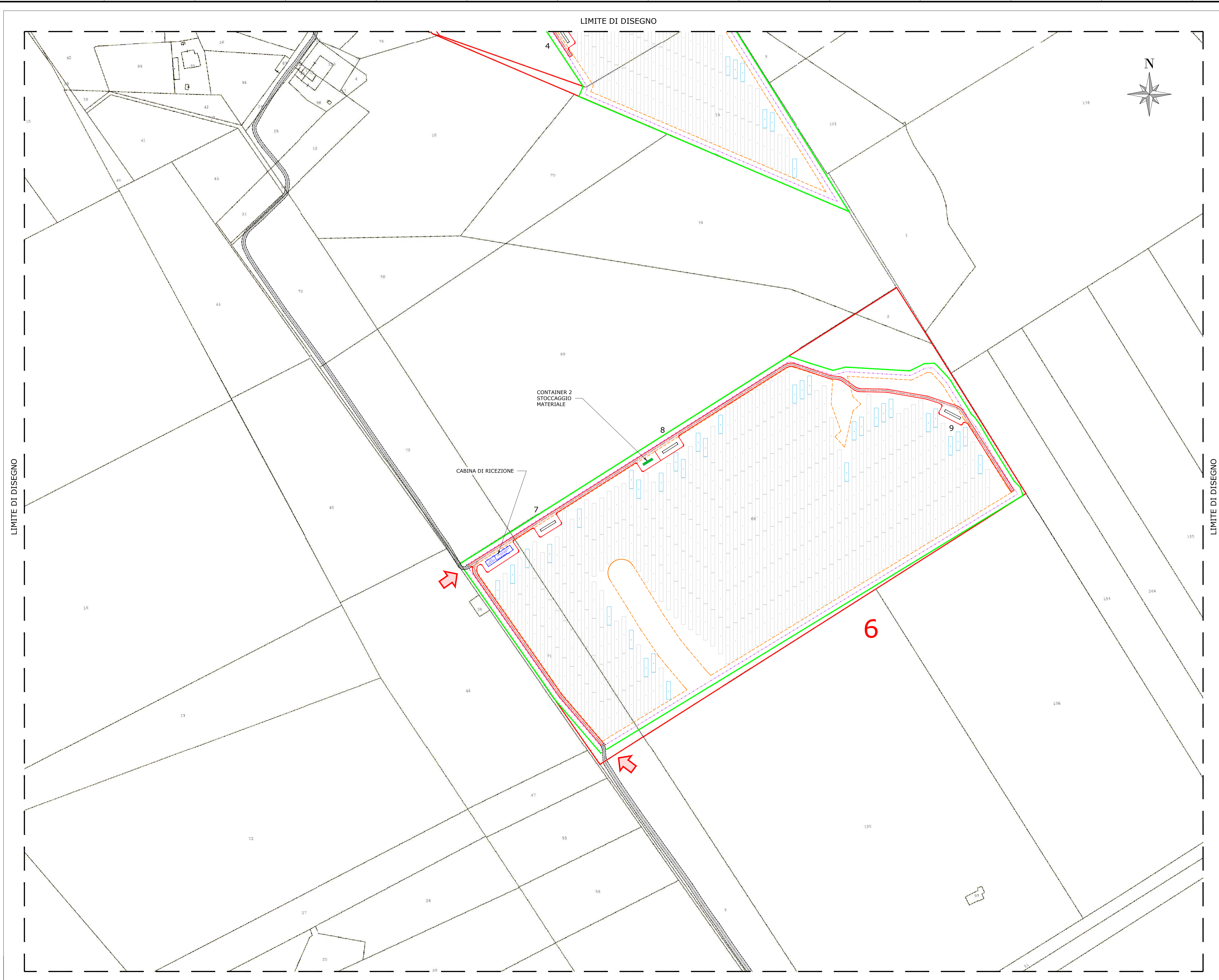
DOCUMENTI:
 LAYOUT GENERALE CATASTALE

LOCALIZZAZIONE	INFORMAZIONE DI PROGETTO	FASE
CITTA': CERIGNOLA	SORGENTE: SOLARE	AREA[ha]: 36,08
PROVINCIA: FOGGIA	PAC[MW]: 23,50	GCR[%]: 55,02
REGIONE: PUGLIA	PDC[MWp]: 30,04	PERMESSI

COORDINATE		DETTAGLI DI PROGETTO	
LAT: 41,13°	N.PAN: 50,070	N.INV: 92	PITCH[m]: 8,15
LONG: 15,81°	P.PAN[Wp]: 600	P.INV[kVA]: 330/300@40°	N.STR: 767 (2P30)
ALT[m]: 228	STRU: TRACKER	INCL: -4,60°	135 (2P15)

PREPARATO	NOME	REGISTRAZIONE	FIRMA	DATA
DISEGNATO	-	-	-	06/06/23
VERIFICATO	-	-	-	06/06/23
APPROVATO	-	-	-	06/06/23

TAVOLA No	SCALA	IMPIANTO	D. T. S. I. DOC.	REV.	FASE	EMI.
3 di 4	1:2.500	IMPIANTO	D. T. S. I. DOC.	REV.	FASE	EMI.

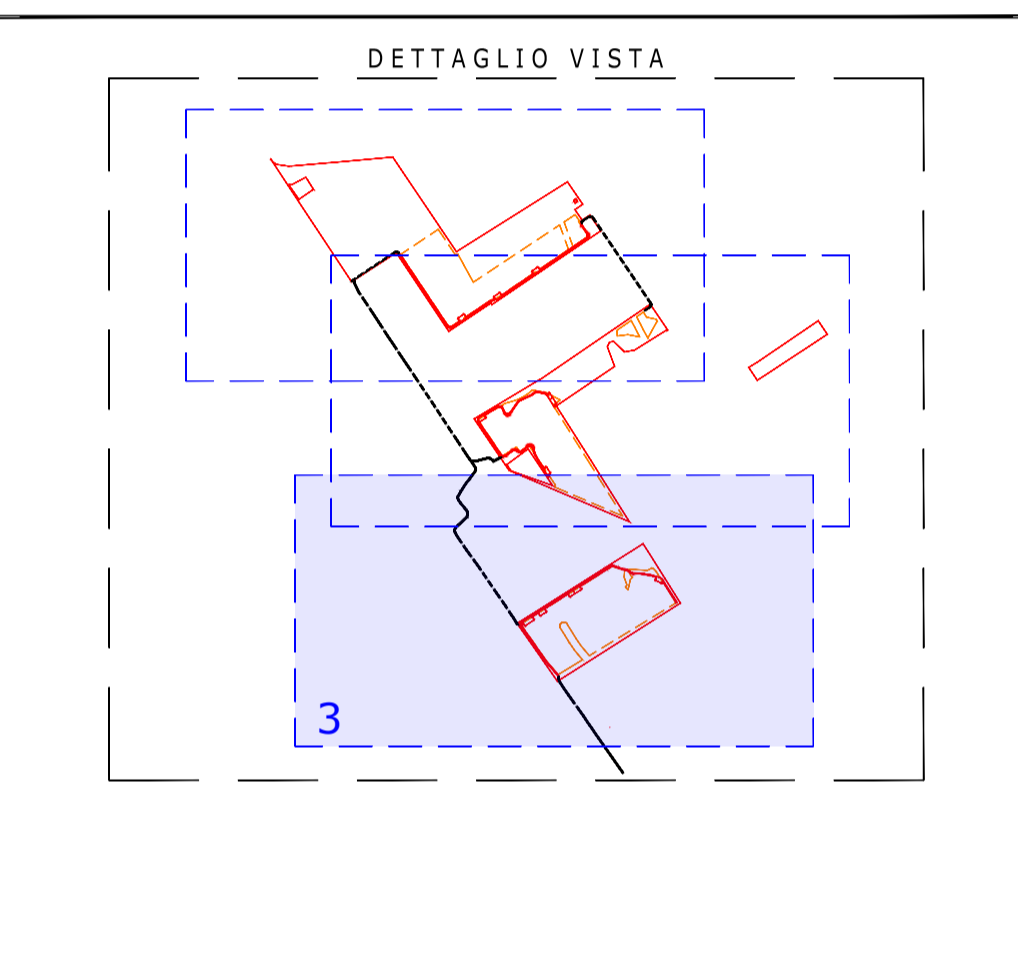


NOTE / TIMBRI

PROGETTISTI

Ingegnere
Michele Di stefano
(per NRG Plus Italia S.r.l.)
mdistefano@nrgplus.global

Responsabile tecnico
Ingegnere
Maurizio De Donno
(per NRG Plus Italia S.r.l.)
mdedonno@nrgplus.global



LEGENDA

	LIMITE LOTTO	1-2-...	IDENTIFICAZIONE AREA MODULI FOTOVOLTAICI
	FASCIA DI MITIGAZIONE	1-2-...	IDENTIFICAZIONE CABINA TRASFORMAZIONE BT/AT
	RECINZIONE		
	PV AREA		
	VIABILITÀ INTERNA		
	VIABILITÀ ESTERNA		
	INGRESSO		
	PORTONE D'ACCESSO		
	CABINA DI RICEZIONE SEZIONAMENTO E CONTROLLO		
	CABINA TRASFORMAZIONE AT/BT		
	CONTAINER STOCCAGGIO MATERIALE		
	PANNELLI FOTOVOLTAICI VELA 2P30		
	PANNELLI FOTOVOLTAICI VELA 2P15		

REV	DATA	DESCRIZIONE	PREP.	DISEG.	VERIF.	APPR.
0	06/06/23	EMISSIONE FINALE	H.M.	R.S.	A.M.	M.DD.
C	06/06/23	COMMENTI INCORPORATI	H.M.	R.S.	A.M.	M.DD.
B	15/05/23	COMMENTI INCORPORATI	H.M.	R.S.	A.M.	M.DD.
A	29/09/22	EMISSIONE INIZIALE	H.M.	R.S.	R.V.	M.DD.

IL PROMOTORE:

Codice Cliente:

PROGETTO:
IMPIANTO AGRIVOLTAICO ASCOLI SATRIANO 29.9

DOCUMENTI:
LAYOUT GENERALE CATASTALE

LOCALIZZAZIONE	INFORMAZIONE DI PROGETTO	FASE
CITTA': CERIGNOLA	SORGENTE: SOLARE	AREA[ha]: 36,08
PROVINCIA: FOGGIA	PAC[MW]: 23,50	GCR[%]: 55,02
REGIONE: PUGLIA	PDC[MWp]: 30,04	PERMESSI

COORDINATE	DETTAGLI DI PROGETTO	DATA
LAT: 41,13°	N.PAN: 50,070	N.INV: 92
LONG: 15,81°	P.PAN[Wp]: 600	P.INV[KVA]: 330/300@40°
ALT[m]: 228	STRU: TRACKER	INCL: -8°
		N.STR: 767 (2P30)
		135 (2P15)

PREPARATO	NOME	REGISTRAZIONE	FIRMA	DATA
DISEGNATO	-	-	-	06/06/23
VERIFICATO	-	-	-	06/06/23
APPROVATO	-	-	-	06/06/23

TAVOLA No	SCALA	IMPIANTO	D. T. S. DOC.	REV.	FASE	EMI.
4 DI 4	1:2.000	IMPIANTO	D. T. S. DOC.	REV.	FASE	EMI.

IMPIANTO AGRIVOLTAICO ASCOLI SATRIANO 29.9
LAYOUT GENERALE CATASTALE
DIMENSIONI IN m / SCALA 1:2.000

VISTA IN PIANTA
DETTAGLIO 3
SCALA 1:2.000

QUESTO DOCUMENTO È PROPRIETÀ DI ENERGEIA. È SEVERAMENTE VIETATO RIPRODURRE QUESTO DOCUMENTO, IN TUTTO O IN PARTE, E FORNIRE AD ALTRI QUALSIASI INFORMAZIONI CORRELATE SENZA IL PREVENTIVO CONSENSO SCRITTO DI ENERGEIA.