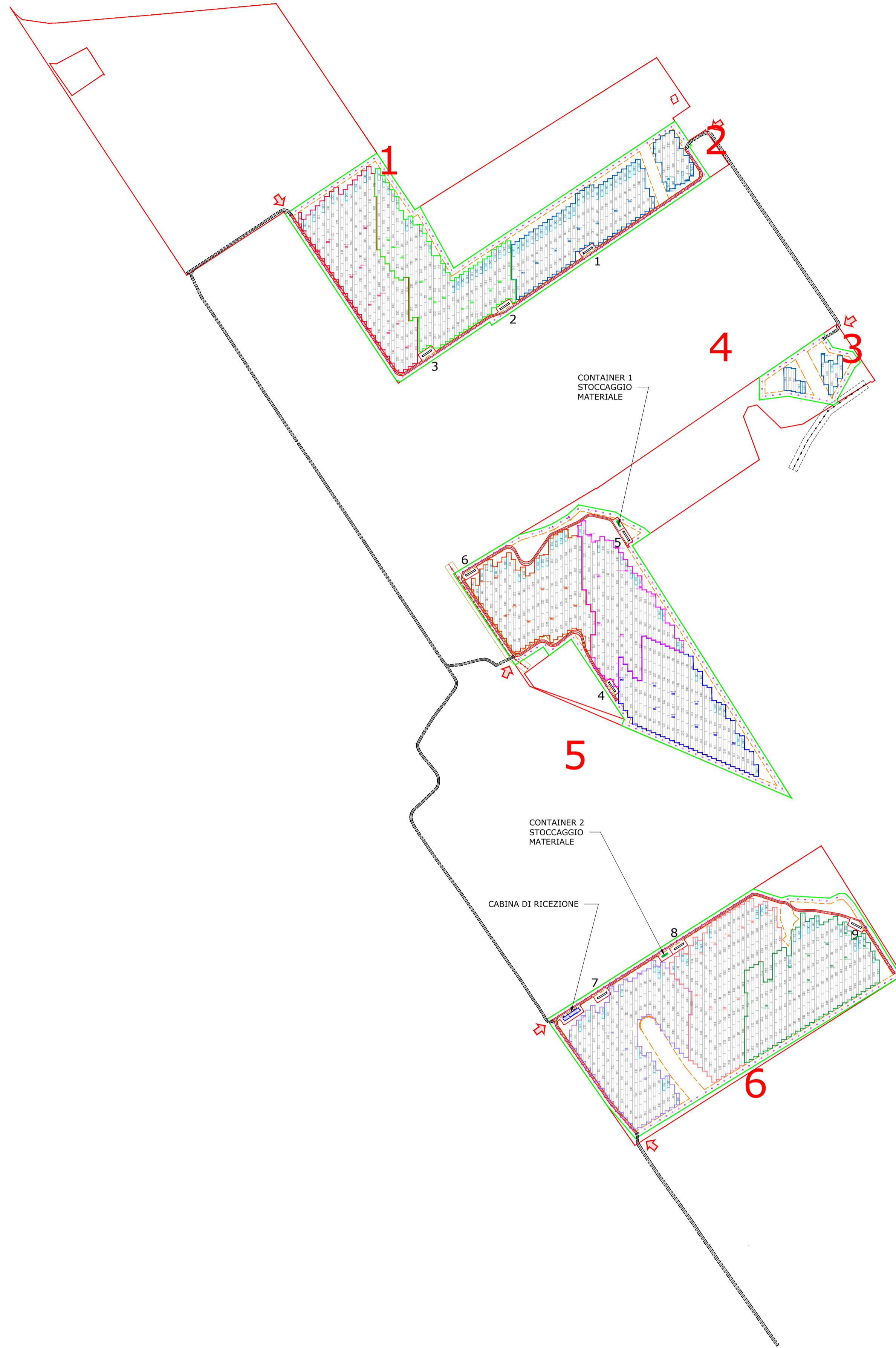


LIMITE DI DISEGNO

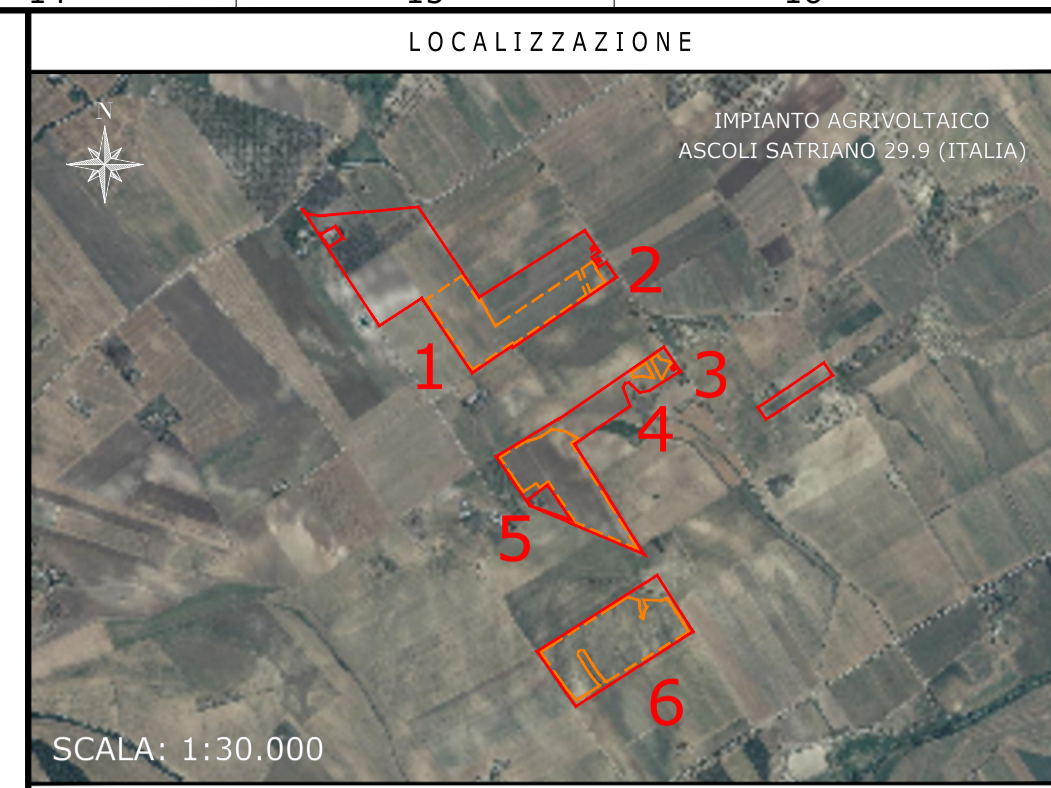
IMPIANTO AGRIVOLTAICO
ASCOLI SATRIANO 29,9 - 30,04 MWp

TILT #60°, AZIMUT 0°, PITCH 8,15 m
 INVERTER HUAWAI SUN2000-330KTL-H1
 MODULI FOTOVOLTAICI TRINA SOLAR TSM-600DEG20C.20
 POTENZA FOTOVOLTAICA: 30.042 kWp
 1.669 STRINGHE FOTOVOLTAICHE DA 30 MODULI FOTOVOLTAICI
 NUMERO MODULI FOTOVOLTAICI: 50.070
 STRUTTURE TRACKER: 767 ELEMENTI 2P30, 135 ELEMENTI 2P15
 NUMERO TOTALE INVERTER: 92
 NUMERO TOTALE CABINE DI TRASFORMAZIONE BT/AT: 9



VISTA IN PIANTA
GENERALE
 SCALA 1:5.000

IMPIANTO AGRIVOLTAICO ASCOLI SATRIANO 29.9
 LAYOUT INVERTERS
 DIMENSIONI IN m / SCALA 1:5.000

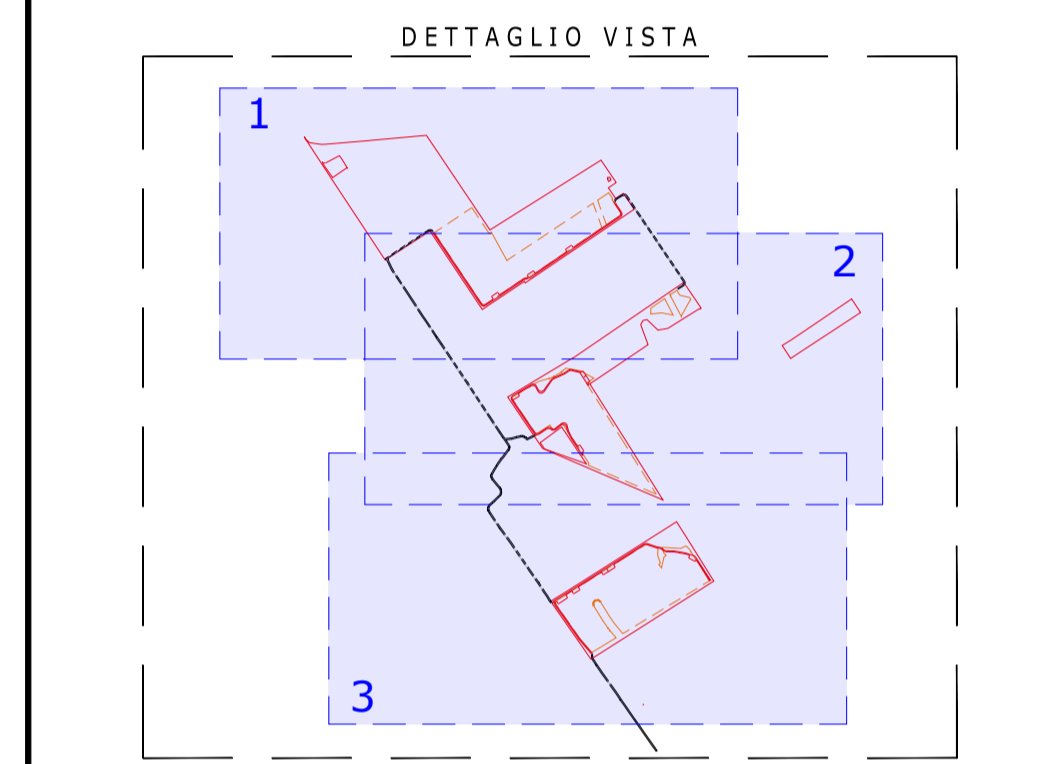


LOCALIZZAZIONE
 IMPIANTO AGRIVOLTAICO ASCOLI SATRIANO 29,9 (ITALIA)
 SCALA: 1:30.000

PROGETTISTI

Ingegnere
 Michele Di stefano
 (per NRG Plus Italia S.r.l.)
 mdistefano@nrgplus.global

Responsabile tecnico
 Ingegnere
 Maurizio De Donno
 (per NRG Plus Italia S.r.l.)
 mdedonno@nrgplus.global



DETTAGLIO VISTA

LEGENDA

[Red line]	LIMITE LOTTO	[Red dashed line]	1-2-... IDENTIFICAZIONE AREA MODULI FOTOVOLTAICI
[Green line]	FASCIA DI MITIGAZIONE	[Red dashed line]	1-2-... IDENTIFICAZIONE CABINA TRASFORMAZIONE BT/AT
[Blue line]	RECINZIONE	[Red dashed line]	LINEA BASSA TENSIONE
[Orange line]	PV AREA	[Red dashed line]	LINEA MEDIA TENSIONE
[Grey line]	VIABILITÀ INTERNA	[Red dashed line]	AREA VELE CABINA "X"
[Black line]	VIABILITÀ ESTERNA	[Red dashed line]	INVERTER
[Red arrow]	INGRESSO	[Red dashed line]	STRINGBOX
[Red arrow]	PORTONE D'ACCESSO	[Red dashed line]	RIFERIMENTO COLLEGAMENTO STRINGA
[Red arrow]	CABINA DI RICEZIONE SEZIONAMENTO E CONTROLLO	[Red dashed line]	STRINGHE
[Red arrow]	CABINA TRASFORMAZIONE AT/BT	[Red dashed line]	CABINA TRASFORMAZIONE
[Red arrow]	CONTAINER STOCCAGGIO MATERIALE	[Red dashed line]	
[Red arrow]	PANNELLI FOTOVOLTAICI VELA 2P30	[Red dashed line]	
[Red arrow]	PANNELLI FOTOVOLTAICI VELA 2P15	[Red dashed line]	

0	06/06/23	EMISSIONE FINALE	O.P.	J.G.	A.M.	M.DD
B	06/06/23	COMMENTI INCORPORATI	O.P.	J.G.	A.M.	M.DD
A	10/10/22	EMISSIONE INIZIALE	O.P.	J.G.	L.P.	M.DD

ASCOLI SATRIANO SOLAR PARK S.R.L.
 Sede legale: Viale F. Restrelli 3/7
 MILANO, 20124 REA: MI-2658818
 P. IVA 02332890686
 PEC: arngsolar2@pec.it
 Codice Cliente:

PROGETTO:
IMPIANTO AGRIVOLTAICO ASCOLI SATRIANO 29.9

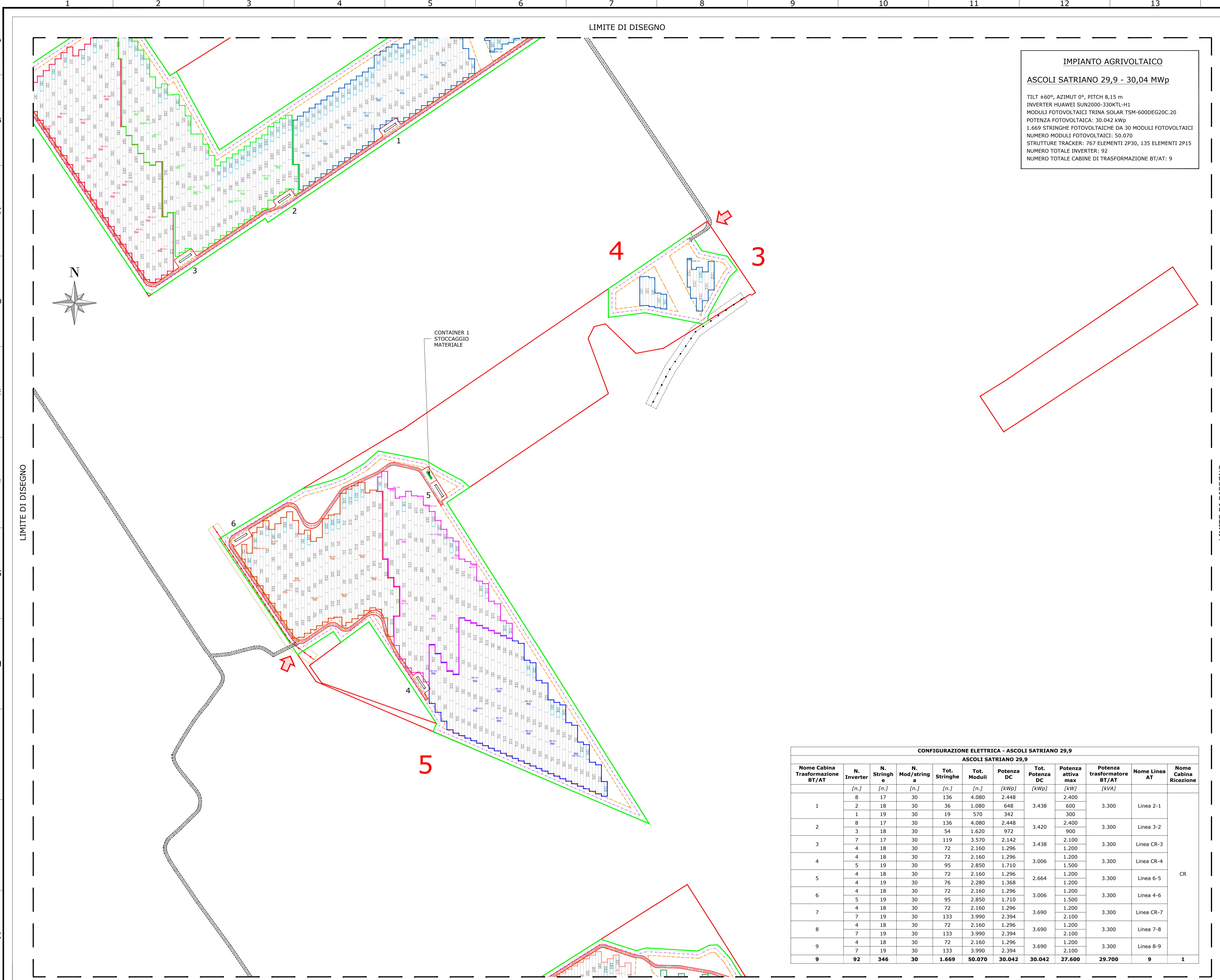
DOCUMENTI:
LAYOUT INVERTERS

LOCALIZZAZIONE	INFORMAZIONE DI PROGETTO	FASE
CITTA': CERIGNOLA	SORGENTE: SOLARE	PERMESSI
PROVINCIA: FOGGIA	AREA[Mq]: 36,08	
REGIONE: PUGLIA	PAC[MW]: 23,50	
	PDC[MWp]: 30,04	
	GCR[Mq]: 55,02	

COORDINATE		DETTAGLI DI PROGETTO	
LAT: 41,13°	N.PAN: 50,070	N.INV: 92	PITCH[m]: 8,15
LONG: 15,81°	P.PAN[W]: 600	P.INV[KVA]: 330/300@40°	N.STR: 767 (2P30)
ALT[m]: 228	STRU: TRACKER	INCL: # 60°	135 (2P15)

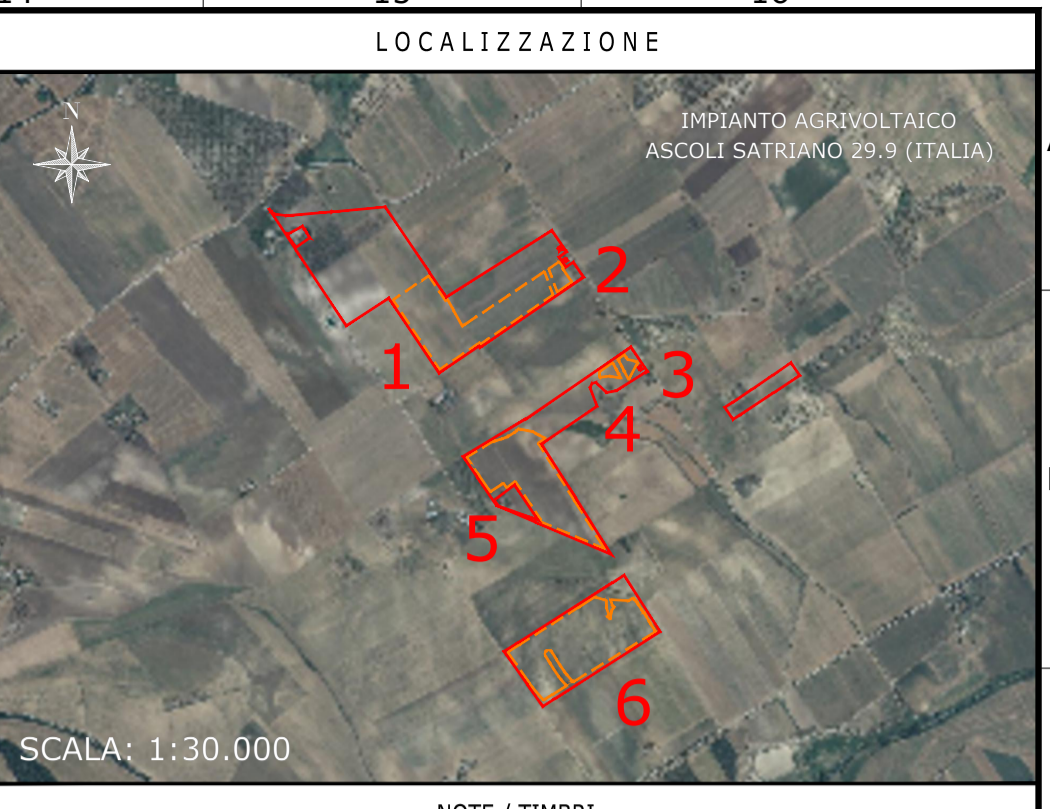
PREPARATO	NOME	REGISTRAZIONE	FIRMA	DATA
DISEGNATO				06/06/23
VERIFICATO				06/06/23
APPROVATO				06/06/23

TAVOLA No	SCALA	IMPIANTO	D. T. S. I. DOC.	REV.	FASE	EMI.
1 DI 4	1:5.000	IT 21A 21E 51R 01 PIRE				



IMPIANTO AGRIVOLTAICO
ASCOLI SATRIANO 29,9 - 30,04 MWp

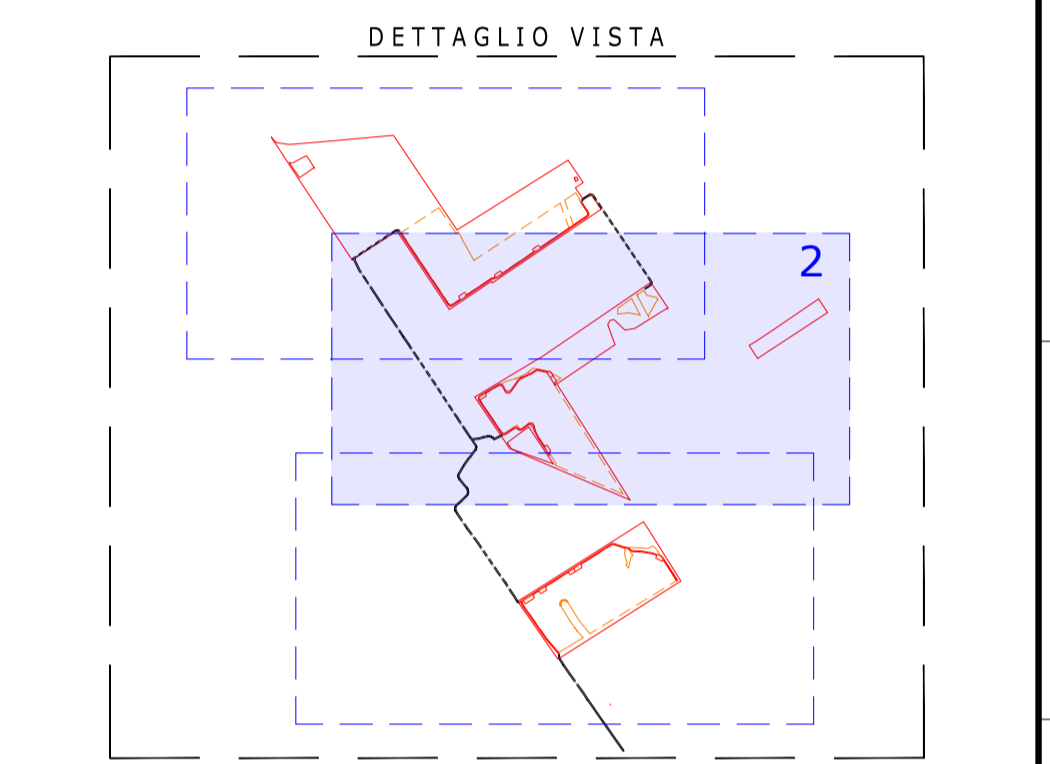
TILT #60°, AZIMUT 0°, PITCH 8,15 m
 INVERTER HUAWAI SUN2000-330KTL-H1
 MODULI FOTOVOLTAICI TRINA SOLAR TSM-600DEG20C.20
 POTENZA FOTOVOLTAICA: 30.042 kWp
 1.669 STRINGHE FOTOVOLTAICHE DA 30 MODULI FOTOVOLTAICI
 NUMERO MODULI FOTOVOLTAICI: 50.070
 STRUTTURE TRACKER: 767 ELEMENTI 2P30, 135 ELEMENTI 2P15
 NUMERO TOTALE INVERTER: 92
 NUMERO TOTALE CABINE DI TRASFORMAZIONE BT/AT: 9



PROGETTISTI

Ingegnere
 Michele Di stefano
 (per NRG Plus Italia S.r.l.)
 mdistefano@nrgplus.global

Responsabile tecnico
 Maurizio De Donno
 (per NRG Plus Italia S.r.l.)
 mdedonno@nrgplus.global



LEGENDA

- LIMITE LOTTO
- FASCIA DI MITIGAZIONE
- RECINZIONE
- PV AREA
- VIABILITÀ INTERNA
- VIABILITÀ ESTERNA
- INGRESSO
- PORTONE D'ACCESSO
- CABINA TRASFORMAZIONE AT/BT
- CONTAINER STOCCAGGIO MATERIALE
- PANNELLI FOTOVOLTAICI VELA 2P30
- PANNELLI FOTOVOLTAICI VELA 2P15
- 1-2-... IDENTIFICAZIONE AREA MODULI FOTOVOLTAICI
- 1-2-... IDENTIFICAZIONE CABINA TRASFORMAZIONE BT/AT
- LINEA BASSA TENSIONE
- LINEA MEDIA TENSIONE
- AREA VELE CABINA "X"
- INVERTER
- STRINGBOX
- RIFERIMENTO COLLEGAMENTO STRINGA
- STRINGHE
- INVERTER
- CABINA TRASFORMAZIONE

CONFIGURAZIONE ELETTRICA - ASCOLI SATRIANO 29,9

Nome Cabina Trasformazione BT/AT	N. Inverter	N. Stringhe	N. Mod/stringa	Tot. Stringhe	Tot. Moduli	Potenza DC [kWp]	Tot. Potenza DC [kWp]	Potenza attiva max [kW]	Potenza trasformatore BT/AT [kVA]	Nome Linea AT	Nome Cabina Ricezione
1	8	17	30	136	4.080	2.448	3.438	2.400	3.300	Linea 2-1	
	2	18	30	36	1.080	648		600			
	1	19	30	19	570	342		300			
2	8	17	30	136	4.080	2.448	3.420	2.400	3.300	Linea 3-2	
	3	18	30	54	1.620	972		900			
3	7	17	30	119	3.570	2.142	3.438	2.100	3.300	Linea CR-3	
	4	18	30	72	2.160	1.296		1.200			
4	4	18	30	72	2.160	1.296	3.006	1.200	3.300	Linea CR-4	
	5	19	30	95	2.850	1.710		1.500			
5	4	18	30	72	2.160	1.296	2.664	1.200	3.300	Linea 6-5	CR
	4	19	30	76	2.280	1.368		1.200			
6	4	18	30	72	2.160	1.296	3.006	1.200	3.300	Linea 4-6	
	5	19	30	95	2.850	1.710		1.500			
7	4	18	30	72	2.160	1.296	3.690	1.200	3.300	Linea CR-7	
	7	19	30	133	3.990	2.394		2.100			
8	4	18	30	72	2.160	1.296	3.690	1.200	3.300	Linea 7-8	
	7	19	30	133	3.990	2.394		2.100			
9	4	18	30	72	2.160	1.296	3.690	1.200	3.300	Linea 8-9	
	7	19	30	133	3.990	2.394		2.100			
9	92	346	30	1.669	50.070	30.042	30.042	27.600	29.700	9	1

VISTA IN PIANTA
 DETTAGLIO 2
 SCALA 1:2.500

IMPIANTO AGRIVOLTAICO ASCOLI SATRIANO 29,9
 LAYOUT INVERTERS
 DIMENSIONI IN m / SCALA 1:2.500

0	06/06/23	EMISSIONE FINALE	O.P.	J.G.	A.M.	M.DD
B	06/06/23	COMMENTI INCORPORATI	O.P.	J.G.	A.M.	M.DD
A	10/10/22	EMISSIONE INIZIALE	O.P.	J.G.	L.P.	M.DD
REV	DATA	DESCRIZIONE	PREP.	DISEG.	VERIF.	APPR.

ASCOLI SATRIANO SOLAR PARK S.R.L.
 Sede legale: Viale F. Restrelli 3/7
 MILANO, 20124 REA: MI-2658818
 P. IVA 02332890686
 PEC: arngsolar2@pec.it
 Codice Cliente:

PROGETTO: **IMPIANTO AGRIVOLTAICO ASCOLI SATRIANO 29,9**

DOCUMENTI: **LAYOUT INVERTERS**

LOCALIZZAZIONE	INFORMAZIONE DI PROGETTO	FASE
CITTA': CERIGNOLA	SORGENTE: SOLARE	AREA[Mq]: 36,08
PROVINCIA: FOGGIA	PAC[MWp]: 23,50	GCR[Mq]: 55,02
REGIONE: PUGLIA	PDC[MWp]: 30,04	PERMESSI

COORDINATE	DETTAGLI DI PROGETTO
LAT: 41,13°	N.PAN: 50,070
LONG: 15,81°	P.PAN[Wp]: 600
ALT[m]: 228	STRU: TRACKER
	N.INV: 92
	P.INV[kVA]: 330/300@40°
	INCL: -60°
	N.STR: 767 (2P30)
	135 (2P15)

PREPARATO	NOME	REGISTRAZIONE	FIRMA	DATA
DISEGNATO	-	-	-	06/06/23
VERIFICATO	-	-	-	06/06/23
APPROVATO	-	-	-	06/06/23

TAVOLA No	SCALA	IMPIANTO	D. T. S. DOC.	REV.	FASE	EMI.
3 di 4	1:2.500	IMPIANTO	D. T. S. DOC.	REV.	FASE	EMI.



LIMITE DI DISEGNO

IMPIANTO AGRIVOLTAICO
ASCOLI SATRIANO 29,9 - 30,04 MWp

TILT #60°, AZIMUT 0°, PITCH 8,15 m
 INVERTER HUAWAI SUN2000-330KTL-H1
 MODULI FOTOVOLTAICI TRINA SOLAR TSM-600DEG20C.20
 POTENZA FOTOVOLTAICA: 30.042 kWp
 1.669 STRINGHE FOTOVOLTAICHE DA 30 MODULI FOTOVOLTAICI
 NUMERO MODULI FOTOVOLTAICI: 50.070
 STRUTTURE TRACKER: 767 ELEMENTI 2P30, 135 ELEMENTI 2P15
 NUMERO TOTALE INVERTER: 92
 NUMERO TOTALE CABINE DI TRASFORMAZIONE BT/AT: 9

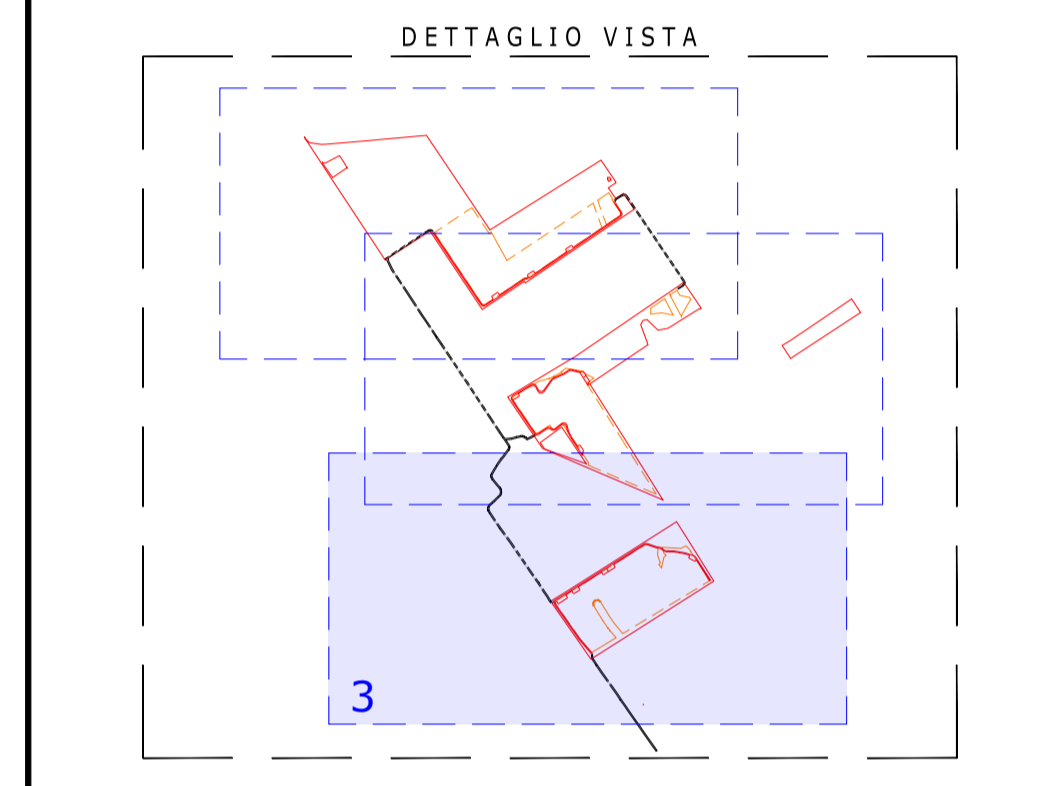


NOTE / TIMBRI

PROGETTISTI

Ingegnere
Michele Di stefano
(per NRG Plus Italia S.r.l.)
mdistefano@nrgplus.global

Responsabile tecnico
Ingegnere
Maurizio De Donno
(per NRG Plus Italia S.r.l.)
mdedonno@nrgplus.global



LEGENDA

	LIMITE LOTTO		1-2-...	IDENTIFICAZIONE AREA MODULI FOTOVOLTAICI
	FASCIA DI MITIGAZIONE		1-2-...	IDENTIFICAZIONE CABINA TRASFORMAZIONE BT/AT
	RECINZIONE			AREA VELE CABINA "X"
	PV AREA			INVERTER
	VIABILITÀ INTERNA			
	VIABILITÀ ESTERNA			
	INGRESSO			
	PORTONE D'ACCESSO			
	CABINA DI RICEZIONE SEZIONAMENTO E CONTROLLO		XX-YY-ZZ	RIFERIMENTO COLLEGAMENTO STRINGA
	CABINA TRASFORMAZIONE AT/BT		XX-YY-ZZ	STRINGHE INVERTER
	CONTAINER STOCCAGGIO MATERIALE			CABINA TRASFORMAZIONE
	PANNELLI FOTOVOLTAICI VELA 2P30			
	PANNELLI FOTOVOLTAICI VELA 2P15			

0	06/06/23	EMISSIONE FINALE	O.P.	J.G.	A.M.	M.DD
B	06/06/23	COMMENTI INCORPORATI	O.P.	J.G.	A.M.	M.DD
A	10/10/22	EMISSIONE INIZIALE	O.P.	J.G.	L.P.	M.DD
REV	DATA	DESCRIZIONE	PREP.	DISEG.	VERIF.	APPR.

ASCOLI SATRIANO SOLAR PARK S.R.L.
 Sede legale: Viale F. Restrelli 3/7
 MILANO, 20124 REA: MI-2658818
 P. IVA 02332890686
 PEC: arngsolar2@pec.it
 Codice Cliente:

PROGETTO: IMPIANTO AGRIVOLTAICO ASCOLI SATRIANO 29,9

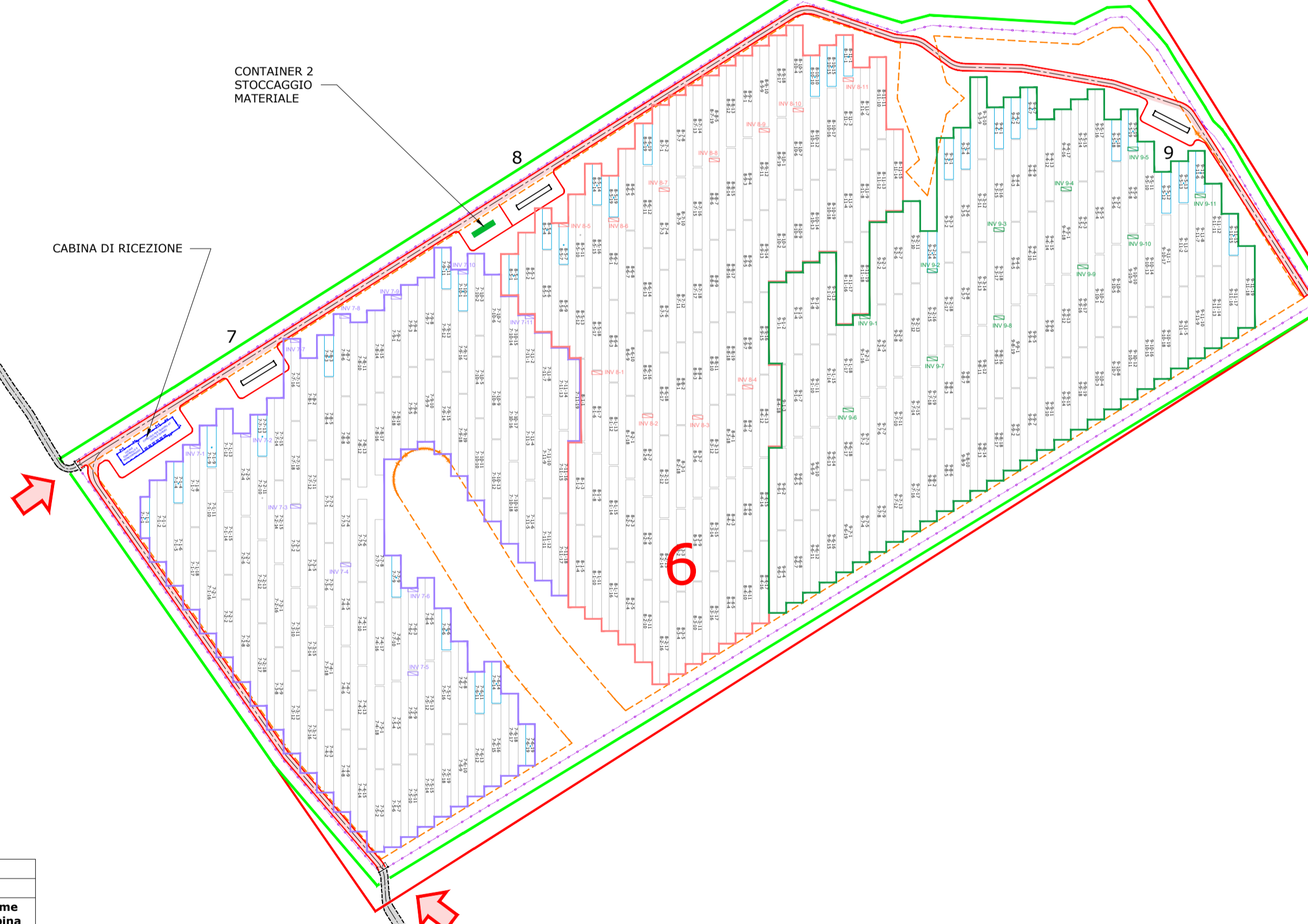
DOCUMENTI: LAYOUT INVERTERS

LOCALIZZAZIONE	INFORMAZIONE DI PROGETTO	FASE
CITTA': GERIGNOLA	SORGENTE: SOLARE	AREAS[ha]: 36,08
PROVINCIA: FOGGIA	PAC[MW]: 23,50	GCR[%]: 55,02
REGIONE: PUGLIA	PDC[MWp]: 30,04	PERMESSI

COORDINATE	DETTAGLI DI PROGETTO		
LAT: 41,13°	N.PAN: 50,070	N.INV: 92	PITCH[m]: 8,15
LONG: 15,81°	P.PAN[Wp]: 600	P.INV[kVA]: 330/300@40°	N.STR: 767 (2P30)
ALT[m]: 228	STRU: TRACKER	INCL: # 60°	135 (2P15)

PREPARATO	NOME	REGISTRAZIONE	FIRMA	DATA
DISEGNATO	-	-	-	06/06/23
VERIFICATO	-	-	-	06/06/23
APPROVATO	-	-	-	06/06/23

TAVOLA No	SCALA	IMPIANTO	D. T. S. DOC.	REV.	FASE	EMI.
4 DI 4	1:2.000	IT 21A2	IT 21A2	IT 21A2	IT 21A2	IT 21A2



VISTA IN PIANTA DETTAGLIO 3
SCALA 1:2.000

CONFIGURAZIONE ELETTRICA - ASCOLI SATRIANO 29,9

Nome Cabina Trasformazione BT/AT	N. Inverter	N. Stringhe	N. Mod/stringa	Tot. Stringhe	Tot. Moduli	Potenza DC [kWp]	Tot. Potenza DC [kWp]	Potenza attiva max [kW]	Potenza trasformatore BT/AT [kVA]	Nome Linea AT	Nome Cabina Ricezione
1	8	17	30	136	4.080	2.448	3.438	2.400	3.300	Linea 2-1	CR
	2	18	30	36	1.080	648		600			
	1	19	30	19	570	342		300			
2	8	17	30	136	4.080	2.448	3.420	2.400	3.300	Linea 3-2	CR
	3	18	30	54	1.620	972		900			
3	7	17	30	119	3.570	2.142	3.438	2.100	3.300	Linea CR-3	CR
	4	18	30	72	2.160	1.296		1.200			
4	4	18	30	72	2.160	1.296	3.006	1.200	3.300	Linea CR-4	CR
	5	19	30	95	2.850	1.710		1.500			
5	4	18	30	72	2.160	1.296	2.664	1.200	3.300	Linea 6-5	CR
	4	19	30	76	2.280	1.368		1.200			
6	4	18	30	72	2.160	1.296	3.006	1.200	3.300	Linea 4-6	CR
	5	19	30	95	2.850	1.710		1.500			
7	4	18	30	72	2.160	1.296	3.690	1.200	3.300	Linea CR-7	CR
	7	19	30	133	3.990	2.394		2.100			
8	4	18	30	72	2.160	1.296	3.690	1.200	3.300	Linea 7-8	CR
	7	19	30	133	3.990	2.394		2.100			
9	4	18	30	72	2.160	1.296	3.690	1.200	3.300	Linea 8-9	CR
	7	19	30	133	3.990	2.394		2.100			
9	92	346	30	1.669	50.070	30.042	30.042	27.600	29.700	9	1

IMPIANTO AGRIVOLTAICO ASCOLI SATRIANO 29,9
 LAYOUT INVERTERS
 DIMENSIONI IN m / SCALA 1:2.000