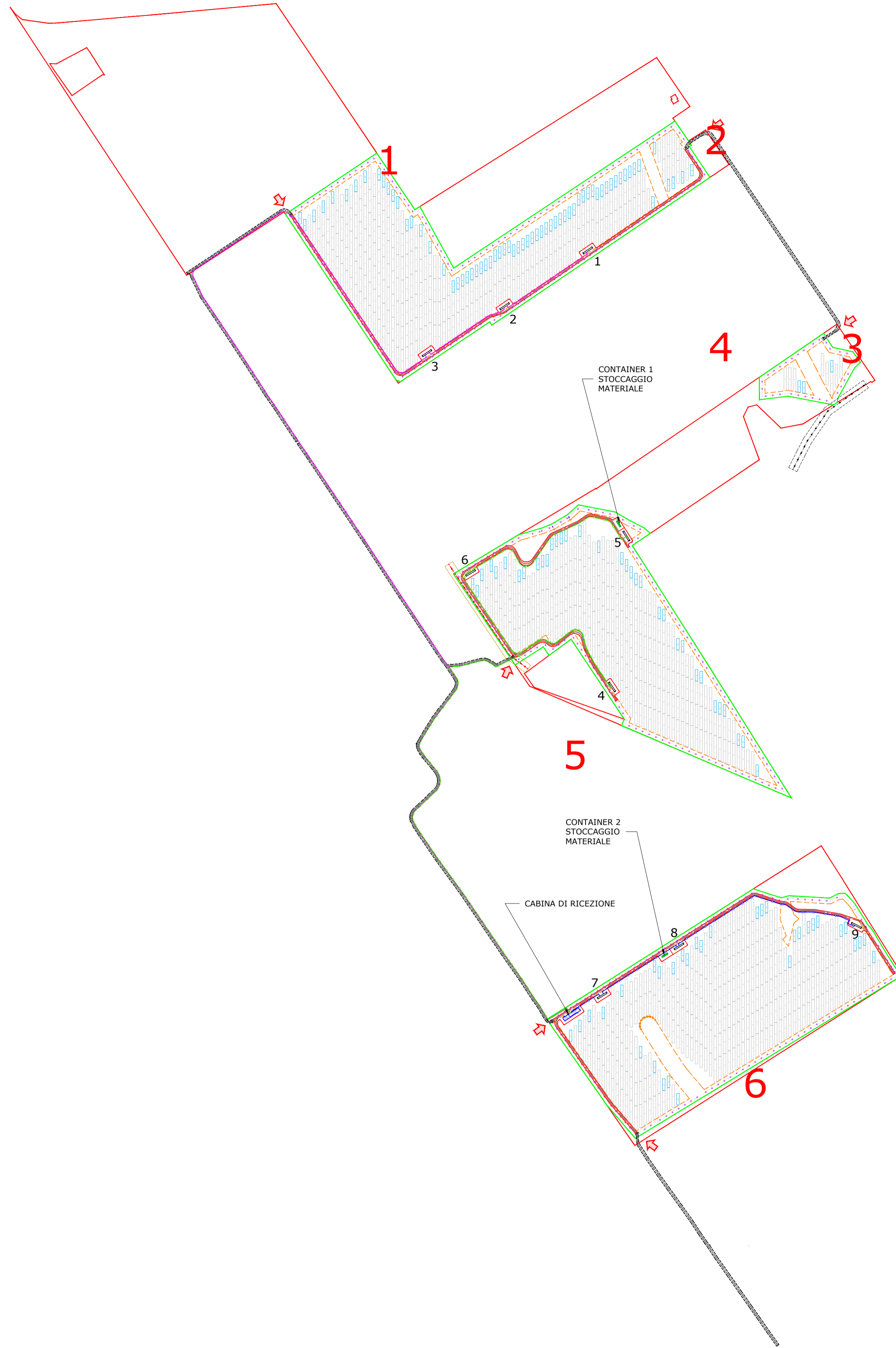


LIMITE DI DISEGNO

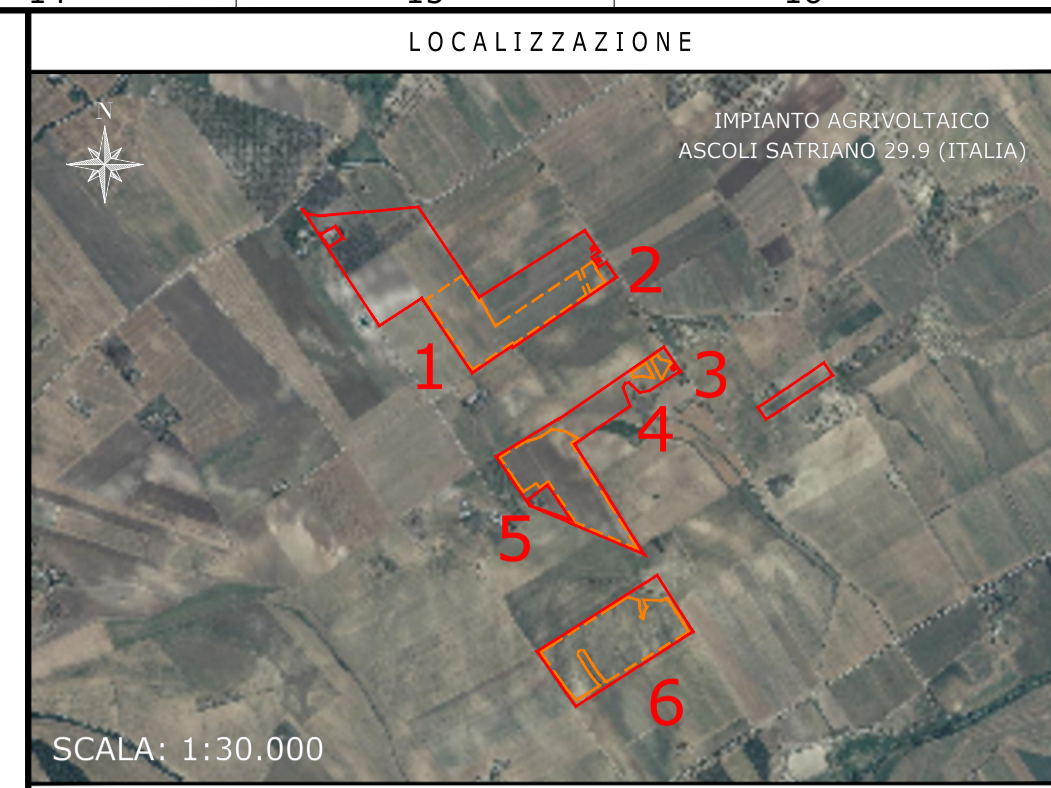
IMPIANTO AGRIVOLTAICO
ASCOLI SATRIANO 29,9 - 30,04 MWp

TILT #60°, AZIMUT 0°, PITCH 8,15 m
 INVERTER HUAWAI SUN2000-320KTL-H1
 MODULI FOTOVOLTAICI TRINA SOLAR TSM-600DEG20C.20
 POTENZA FOTOVOLTAICA: 30.042 kWp
 1.669 STRINGHE FOTOVOLTAICHE DA 30 MODULI FOTOVOLTAICI
 NUMERO MODULI FOTOVOLTAICI: 50.070
 STRUTTURE TRACKER: 767 ELEMENTI 2P30, 135 ELEMENTI 2P15
 NUMERO TOTALE INVERTER: 92
 NUMERO TOTALE CABINE DI TRASFORMAZIONE BT/AT: 9



VISTA IN PIANTA GENERALE
SCALA 1:5.000

IMPIANTO AGRIVOLTAICO ASCOLI SATRIANO 29.9
 LAYOUT CAVI AC-AT
 DIMENSIONI IN m / SCALA 1:5.000

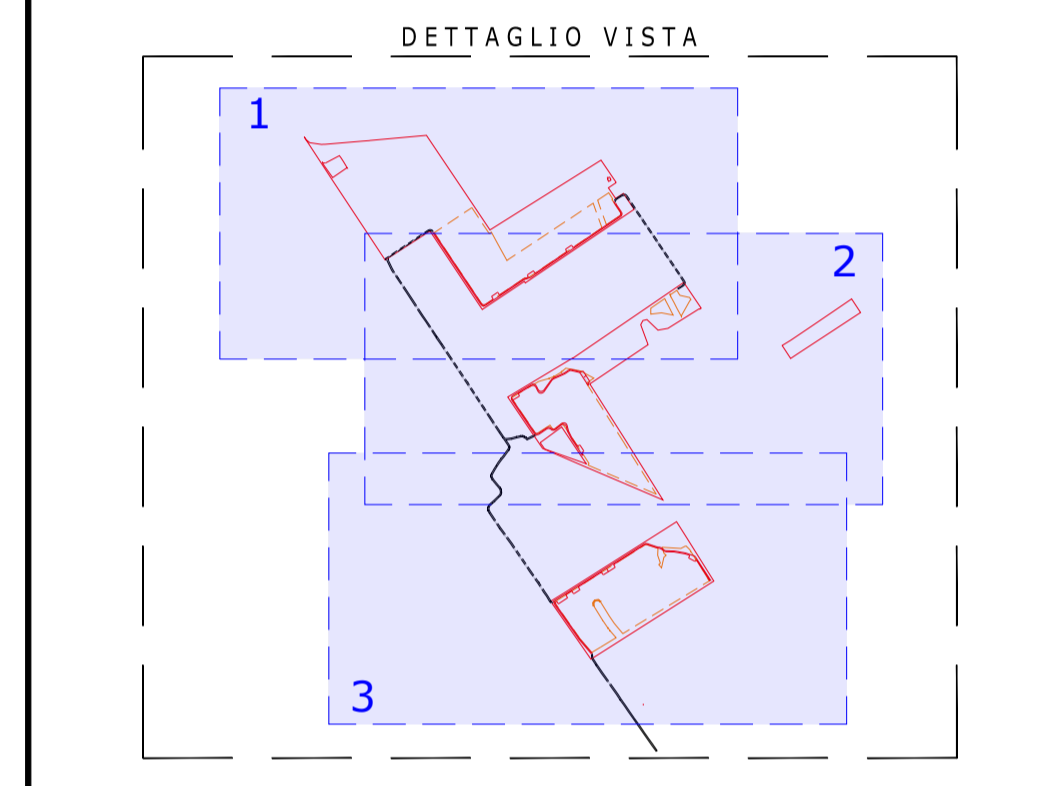


NOTE / TIMBRI

PROGETTISTI

Ingegnere Michele Di stefano
 (per NRG Plus Italia S.r.l.)
 mdistefano@nrgplus.global

Responsabile tecnico
 Ingegnere Maurizio De Donno
 (per NRG Plus Italia S.r.l.)
 mdedonno@nrgplus.global



LEGENDA

[Red line]	LIMITE LOTTO	[Red dashed line]	1-2-... IDENTIFICAZIONE AREA MODULI FOTOVOLTAICI
[Green line]	FASCIA DI MITIGAZIONE	[Red dashed line]	1-2-... IDENTIFICAZIONE CABINA TRASFORMAZIONE BT/AT
[Purple line]	RECINZIONE	[Red dashed line]	LINEA BASSA TENSIONE
[Blue line]	PV AREA	[Red dashed line]	LINEA MEDIA TENSIONE
[Red dashed line]	VIABILITÀ INTERNA	[Red dashed line]	CAVO AT CABINA AT/BT 1-2-3-CR
[Red dashed line]	VIABILITÀ ESTERNA	[Red dashed line]	CAVO AT CABINA AT/BT 5-6-4-CR
[Red arrow]	INGRESSO	[Red dashed line]	CAVO AT CABINA AT/BT 9-8-7-CR
[Red arrow]	PORTONE D'ACCESSO	[Red dashed line]	LIVELLO DI TENSIONE SIGLA CAVO
[Red arrow]	CABINA DI RICEZIONE SEZIONAMENTO E CONTROLLO	[Red dashed line]	NA2XS(FL)2Y 26/45 kv (Xx(YxZmmq))
[Red arrow]	CABINA TRASFORMAZIONE AT/BT	[Red dashed line]	X-Numero Linee
[Red arrow]	CONTAINER STOCCAGGIO MATERIALE	[Red dashed line]	Y-Numero Cavi
[Red arrow]	PANNELLI FOTOVOLTAICI VELA 2P30	[Red dashed line]	Z-Sezione Conduttore
[Red arrow]	PANNELLI FOTOVOLTAICI VELA 2P15	[Red dashed line]	

0	06/06/23	EMISSIONE FINALE	O.P.	J.G.	A.M.	M.DD
B	06/06/23	COMMENTI INCORPORATI	O.P.	J.G.	A.M.	M.DD
A	10/10/22	EMISSIONE INIZIALE	O.P.	J.G.	L.P.	M.DD

ASCOLI SATRIANO SOLAR PARK S.R.L.
 Sede legale: Viale F. Restrelli 3/7 MILANO, 20124 REA: MI-2658818 P. IVA 02332890686 PEC: arngsolar2@pec.it

PROGETTO: **IMPIANTO AGRIVOLTAICO ASCOLI SATRIANO 29.9**

DOCUMENTI: **LAYOUT CAVI AC-AT**

LOCALIZZAZIONE	INFORMAZIONE DI PROGETTO	FASE
CITTA': CERIGNOLA	SORGENTE: SOLARE	PERMESSI
PROVINCIA: FOGGIA	AREA[Mq]: 36,08	
REGIONE: PUGLIA	PAC[MW]: 23,50	
	PDC[MWp]: 30,04	

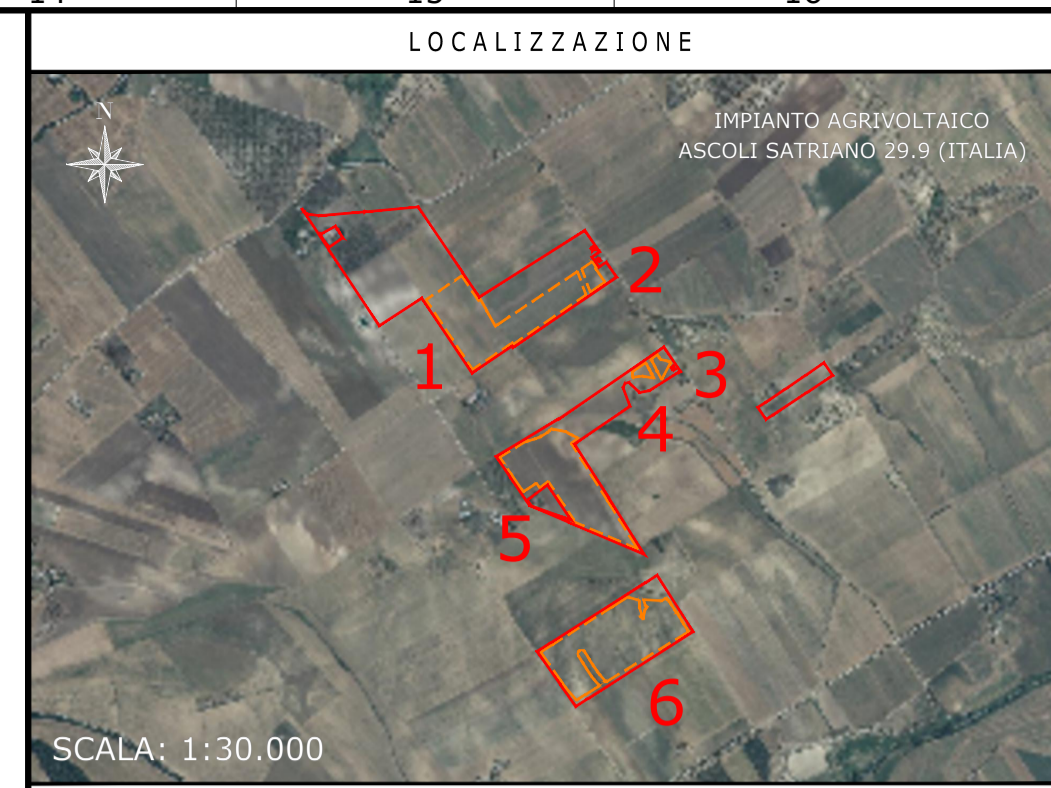
COORDINATE		DETTAGLI DI PROGETTO	
LAT: 41,13°	N.PAN: 50,070	N.INV: 92	PITCH[m]: 8,15
LONG: 15,81°	P.PAN[W]: 600	P.INV[KVA]: 330/300@40°	N.STR: 767 (2P30)
ALT[m]: 228	STRU: TRACKER	INCL: # 60°	N.STR: 135 (2P15)

PREPARATO	NOME	REGISTRAZIONE	FIRMA	DATA
DISEGNATO				06/06/23
VERIFICATO				06/06/23
APPROVATO				06/06/23

TAVOLA No	SCALA	IMPIANTO	D. T. S. I. DOC.	REV.	FASE	EMI.
1 DI 4	1:5.000	IT21A2	IT21A2	IT21A2	IT21A2	IT21A2

IMPIANTO AGRIVOLTAICO
ASCOLI SATRIANO 29,9 - 30,04 MWp

TILT #60°, AZIMUT 0°, PITCH 8,15 m
 INVERTER HUAWEI SUN2000-320KTL-H1
 MODULI FOTVOLTAICI TRINA SOLAR TSM-600DEG20C.20
 POTENZA FOTVOLTAICA: 30.042 kWp
 1.669 STRINGHE FOTVOLTAICHE DA 30 MODULI FOTVOLTAICI
 NUMERO MODULI FOTVOLTAICI: 50.070
 STRUTTURE TRACKER: 767 ELEMENTI 2P30, 135 ELEMENTI 2P15
 NUMERO TOTALE INVERTER: 92
 NUMERO TOTALE CABINE DI TRASFORMAZIONE BT/AT: 9

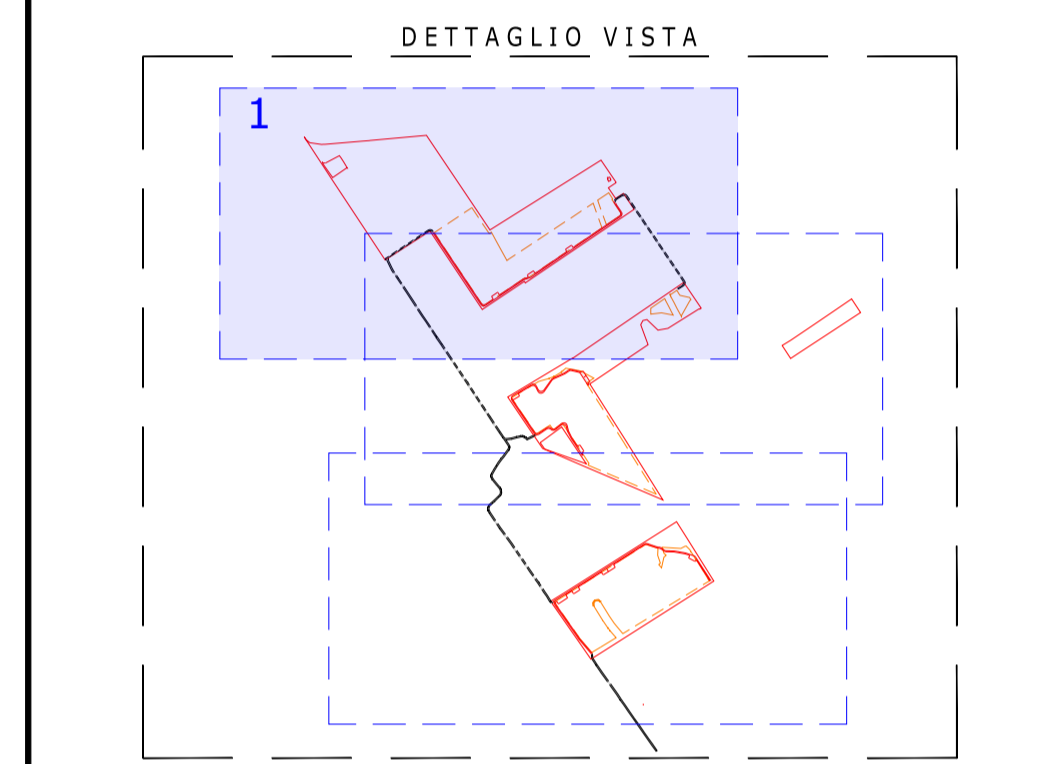


NOTE / TIMBRI

PROGETTISTI

Ingegnere
 Michele Di stefano
 (per NRG Plus Italia S.r.l.)
 mdistefano@nrgplus.global

Ingegnere
 Maurizio De Donno
 (per NRG Plus Italia S.r.l.)
 mdedonno@nrgplus.global



LEGENDA

	LIMITE LOTTO		CAVO AT CABINA AT/BT 1-2-3-CR
	FASCIA DI MITIGAZIONE		CAVO AT CABINA AT/BT 5-6-4-CR
	RECINZIONE		CAVO AT CABINA AT/BT 9-8-7-CR
	PV AREA		
	VIABILITÀ INTERNA		
	VIABILITÀ ESTERNA		
	INGRESSO		
	PORTONE D' ACCESSO		
	CABINA TRASFORMAZIONE AT/BT		
	PANNELLI FOTVOLTAICI VELA 2P30		
	PANNELLI FOTVOLTAICI VELA 2P15		
	IDENTIFICAZIONE AREA MODULI FOTVOLTAICI		
	IDENTIFICAZIONE CABINA TRASFORMAZIONE BT/AT		

LIVELLO DI TENSIONE

SIGLA CAVO NA2XS(FL)2Y 26/45 kV (xx)(YxZmmq)

COMPOSIZIONE LINEA
 X-Numero Linee
 Y-Numero Cavi
 Z-Sezione Conduttore

0	06/06/23	EMISSIONE FINALE	O.P.	J.G.	A.M.	M.DD
B	06/06/23	COMMENTI INCORPORATI	O.P.	J.G.	A.M.	M.DD
A	10/10/22	EMISSIONE INIZIALE	O.P.	J.G.	L.P.	M.DD

ASCOLI SATRIANO SOLAR PARK S.R.L.
 Sede legale: Viale F. Restrelli 3/7
 MILANO, 20124 REA: MI-2658818
 P. IVA 02332890686
 PEC: arngsolar2@pec.it
 Codice Cliente:

PROGETTO: **IMPIANTO AGRIVOLTAICO ASCOLI SATRIANO 29,9**

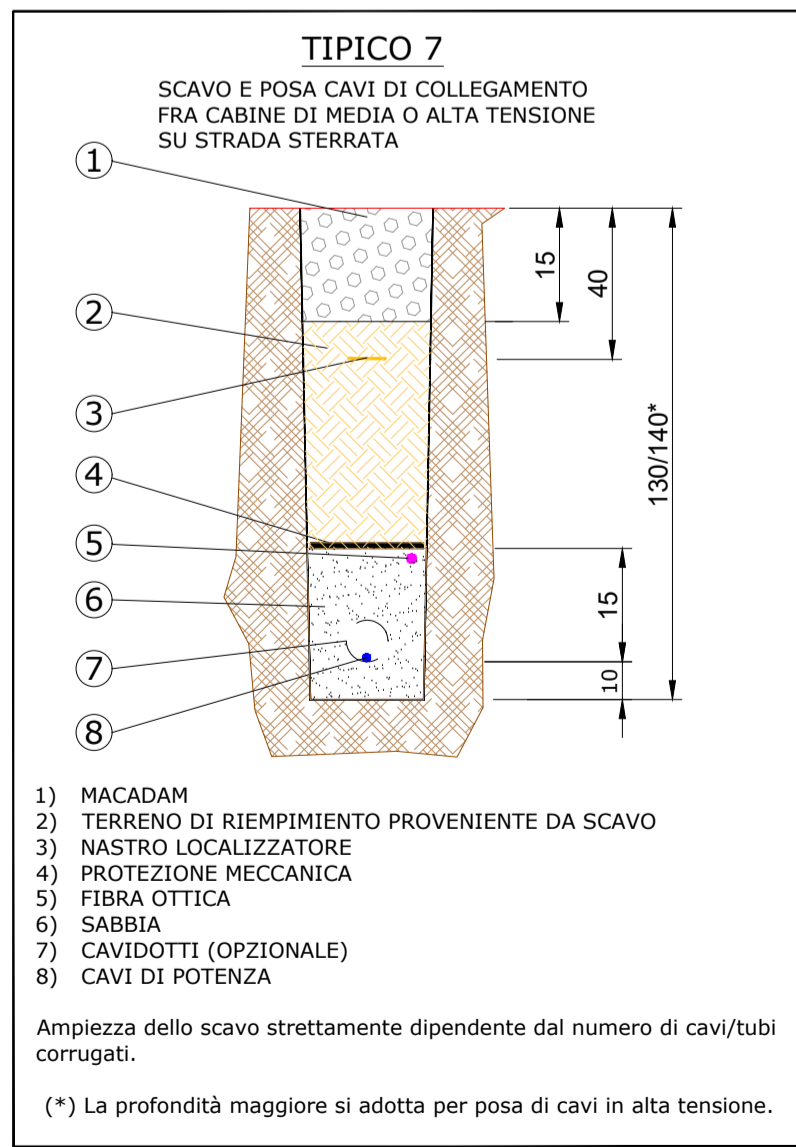
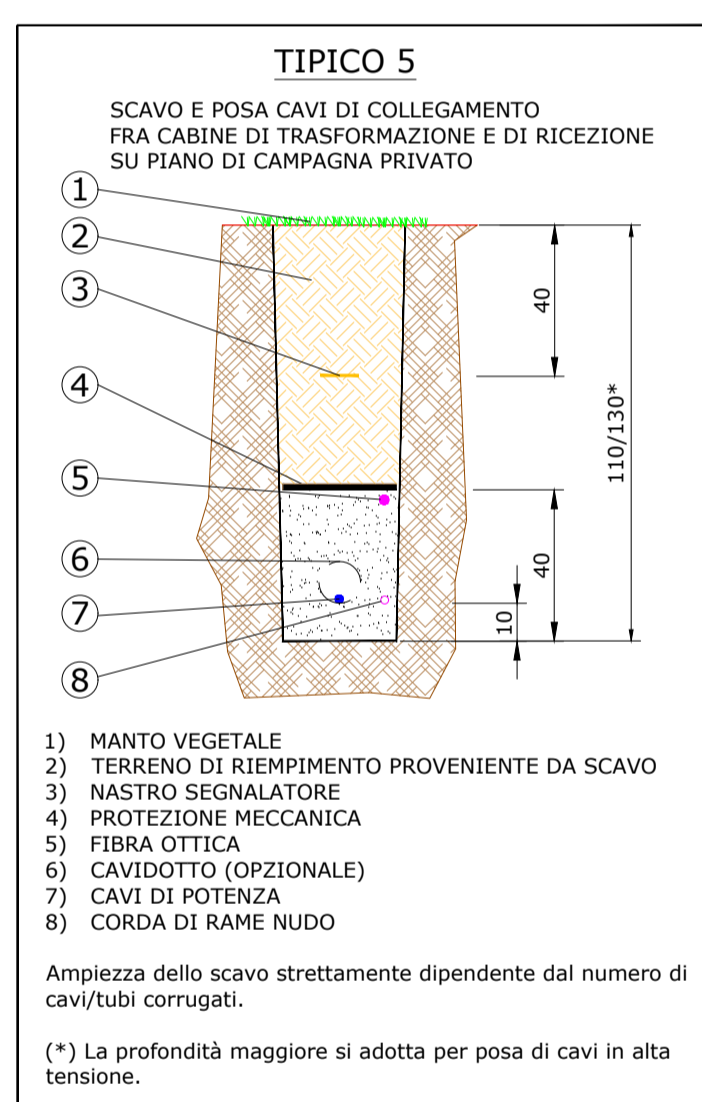
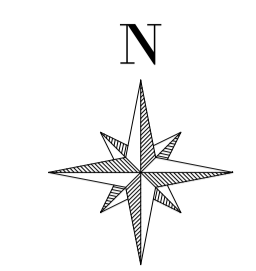
DOCUMENTI: **LAYOUT CAVI AC-AT**

LOCALIZZAZIONE	INFORMAZIONE DI PROGETTO	FASE
CITTA': CERIGNOLA	SORGENTE: SOLARE	AREA(Mq): 36,08
PROVINCIA: FOGGIA	PAC(MW): 23,50	GCR(Mq): 55,02
REGIONE: PUGLIA	PDC(MWp): 30,04	PERMESSI

COORDINATE		DETTAGLI DI PROGETTO	
LAT: 41,13°	N.PAN: 50,070	N.INV: 92	PITCH(m): 8,15
LONG: 15,81°	P.PAN(W): 600	P.INV(kVA): 330/300@40°	N.STR: 767 (2P30)
ALT(m): 228	STRU: TRACKER	INCL: # 60°	135 (2P15)

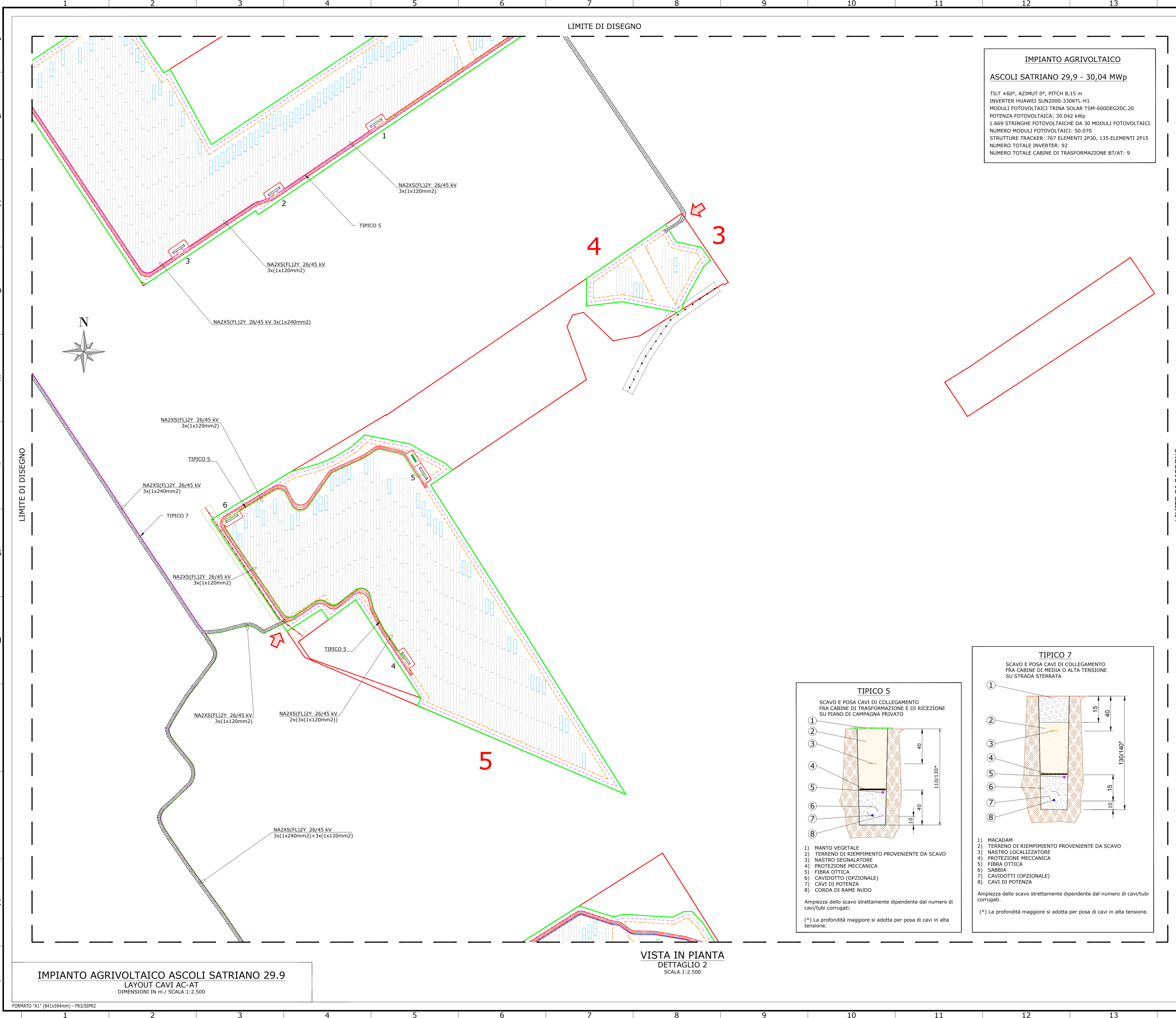
PREPARATO	NOME	REGISTRAZIONE	FIRMA	DATA
DISEGNATO	-	-	-	06/06/23
VERIFICATO	-	-	-	06/06/23
APPROVATO	-	-	-	06/06/23

TAVOLA No	SCALA	IMPIANTO	D. T. S. I. DOC.	REV.	FASE	EMI.
2 DI 4	1:2.000	IT 21A 2 I LE 5 2 R 01 P I R E				



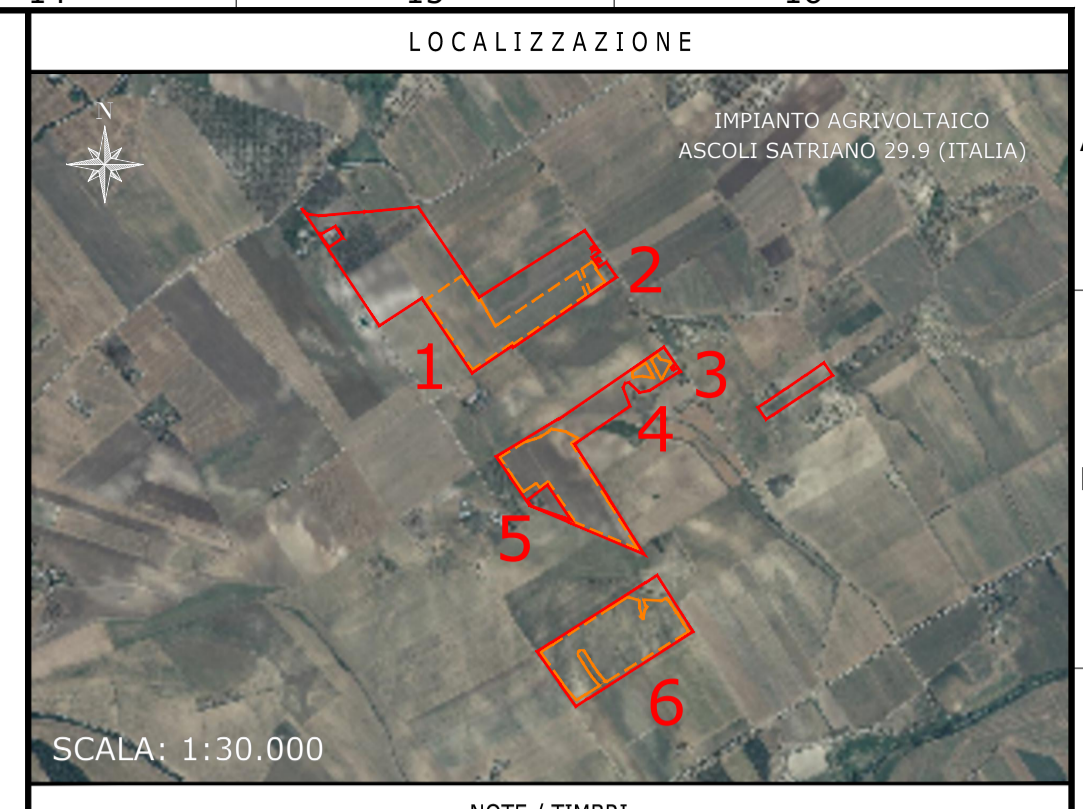
IMPIANTO AGRIVOLTAICO ASCOLI SATRIANO 29,9
 LAYOUT CAVI AC-AT
 DIMENSIONI IN m / SCALA 1:2.000

VISTA IN PIANTA
 DETTAGLIO 1
 SCALA 1:2.000



IMPIANTO AGRIVOLTAICO
ASCOLI SATRIANO 29,9 - 30,04 MWp

TILT #60°, AZIMUT 0°, PITCH 8,15 m
 INVERTER HUAWAI SUN2000-320KTL-H1
 MODULI FOTOVOLTAICI TRINA SOLAR TSM-600DEG20C.20
 POTENZA FOTOVOLTAICA: 30.042 kWp
 1.669 STRINGHE FOTOVOLTAICHE DA 30 MODULI FOTOVOLTAICI
 NUMERO MODULI FOTOVOLTAICI: 50.070
 STRUTTURE TRACKER: 767 ELEMENTI 2P30, 135 ELEMENTI 2P15
 NUMERO TOTALE INVERTER: 92
 NUMERO TOTALE CABINE DI TRASFORMAZIONE BT/AT: 9

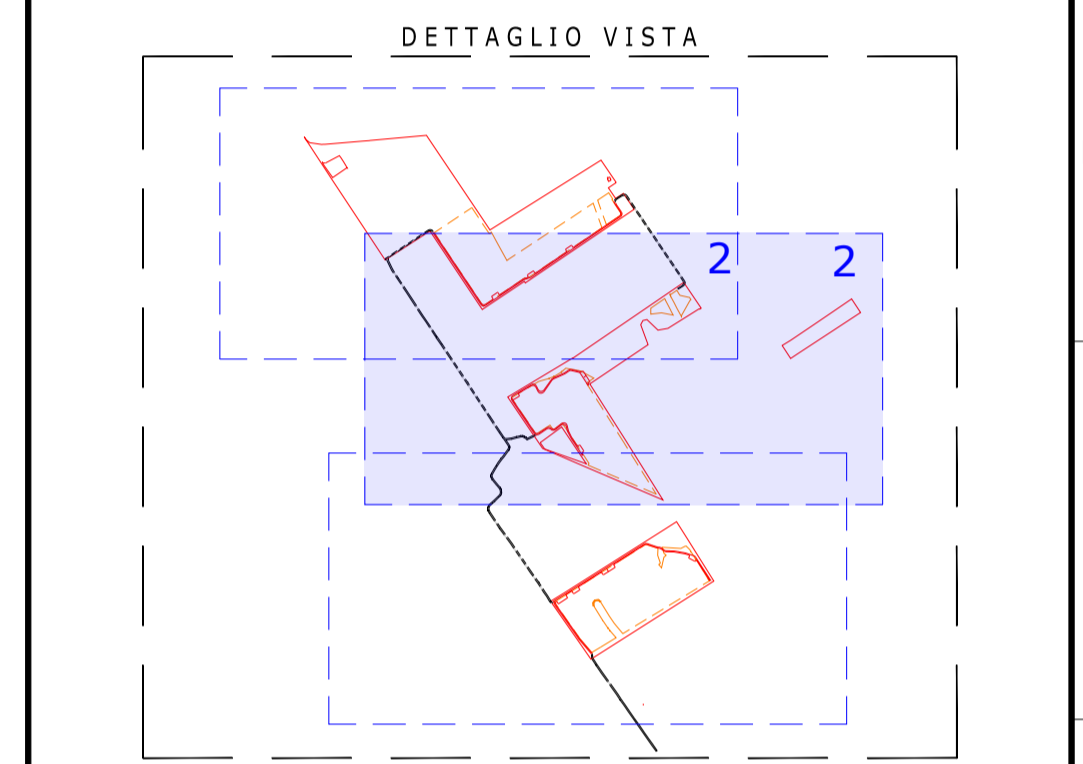


NOTE / TIMBRI

PROGETTISTI

Ingegnere
 Michele Di stefano
 (per NRG Plus Italia S.r.l.)
 mdistefano@nrgplus.global

Responsabile tecnico
 Ingegnere
 Maurizio De Donno
 (per NRG Plus Italia S.r.l.)
 mdedonno@nrgplus.global



LEGENDA

	LIMITE LOTTO		LINEA BASSA TENSIONE
	FASCIA DI MITIGAZIONE		LINEA MEDIA TENSIONE
	RECINZIONE		CAVO AT CABINA AT/BT 1-2-3-CR
	PV AREA		CAVO AT CABINA AT/BT 5-6-4-CR
	VIABILITÀ INTERNA		CAVO AT CABINA AT/BT 9-8-7-CR
	VIABILITÀ ESTERNA		LIVELLO DI TENSIONE
	INGRESSO		SIGLA CAVO
	PORTONE D'ACCESSO		NA2XS(FL)2Y 26/45 kV (Xx(YxZmm²))
	CABINA TRASFORMAZIONE AT/BT		COMPOSIZIONE LINEA
	CONTAINER		X-Numero Linee
	STOCCAGGIO MATERIALE		Y-Numero Cavi
	PANNELLI FOTOVOLTAICI VELA 2P30		Z-Sezione Conduttore
	PANNELLI FOTOVOLTAICI VELA 2P15		1-2-...
	IDENTIFICAZIONE AREA MODULI FOTOVOLTAICI		IDENTIFICAZIONE CABINA TRASFORMAZIONE BT/AT
	1-2-...		

0	06/06/23	EMMISSIONE FINALE	O.P.	J.G.	A.M.	M.DD.
B	06/06/23	COMMENTI INCORPORATI	O.P.	J.G.	A.M.	M.DD.
A	10/10/22	EMMISSIONE INIZIALE	O.P.	J.G.	L.P.	M.DD.
REV	DATA	DESCRIZIONE	PREP.	DISEG.	VERIF.	APPR.

ASCOLI SATRIANO SOLAR PARK S.R.L.
 Sede legale: Viale F. Restrelli 3/7 MILANO, 20124 REA: MI-2658818
 P. IVA 02332890686
 PEC: arngsolar2@pec.it
 Codice Cliente:

PROGETTO: **IMPIANTO AGRIVOLTAICO ASCOLI SATRIANO 29,9**

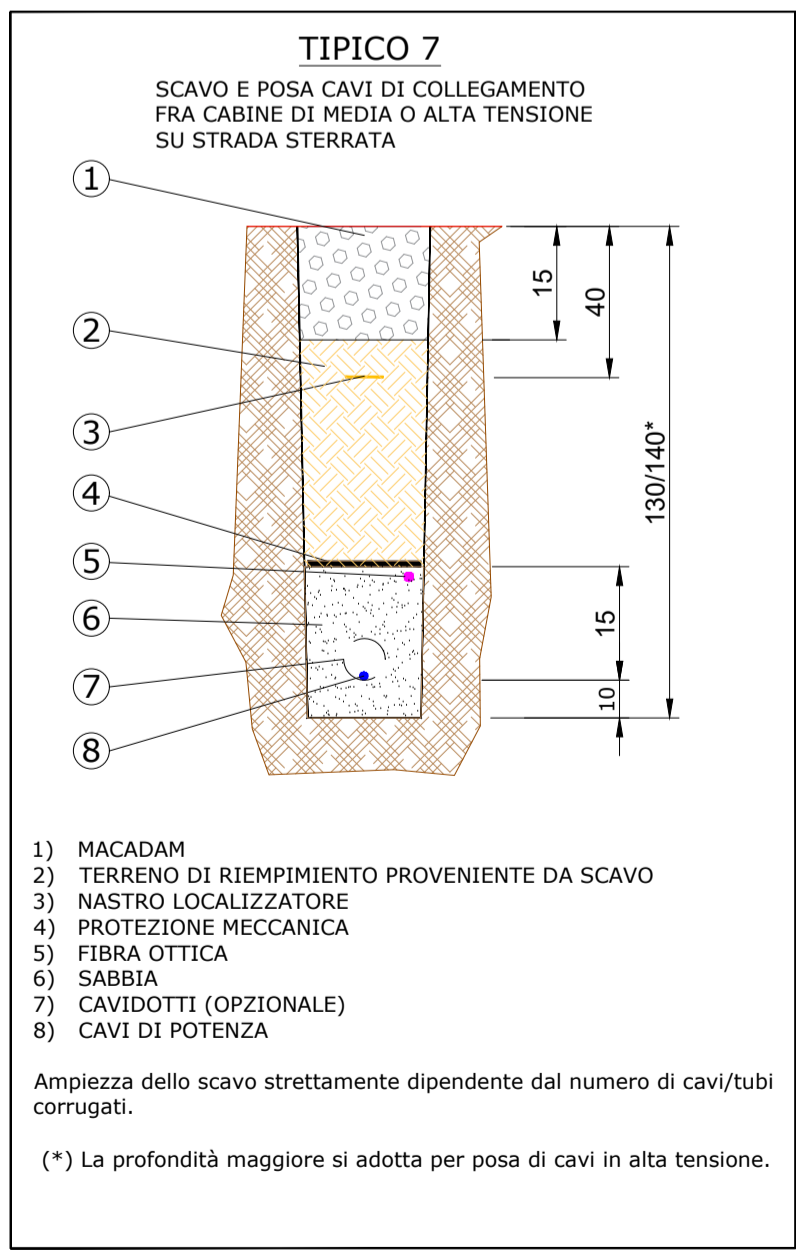
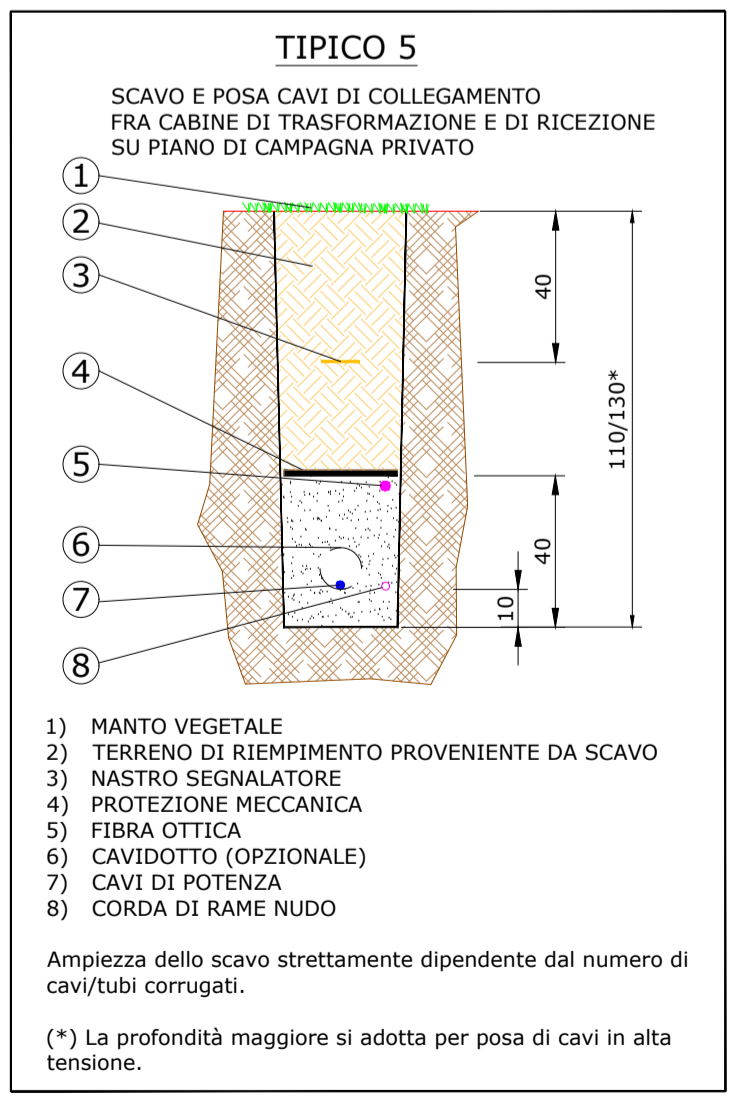
DOCUMENTI: **LAYOUT CAVI AC-AT**

LOCALIZZAZIONE	INFORMAZIONE DI PROGETTO	FASE
CITTA': CERIGNOLA	SORGENTE: SOLARE	PERMESSI
PROVINCIA: FOGGIA	AREA(M²): 36,08	
REGIONE: PUGLIA	PAC(MW): 23,50	
	GCR(M²): 55,02	
	PDC(MWp): 30,04	

COORDINATE		DETTAGLI DI PROGETTO	
LAT: 41,13°	N.PAN: 50,070	N.INV: 92	PITCH(M): 8,15
LONG: 15,81°	P.PAN(W): 600	P.INV(KVA): 330/300@40°	N.STR: 767 (2P30)
ALT(M): 228	STRU: TRACKER	INCL: -60°	N.STR: 135 (2P15)

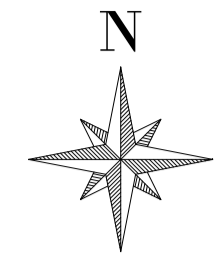
PREPARATO	NOME	REGISTRAZIONE	FIRMA	DATA
DISEGNATO	-	-	-	06/06/23
VERIFICATO	-	-	-	06/06/23
APPROVATO	-	-	-	06/06/23

TAVOLA No	SCALA	IMPIANTO	D. T. S. I. DOC.	REV.	FASE	EMI.
3 di 4	1:2.500	IT21A2	IT21A2	IT21A2	IT21A2	IT21A2



VISTA IN PIANTA
 DETTAGLIO 2
 SCALA 1:2.500

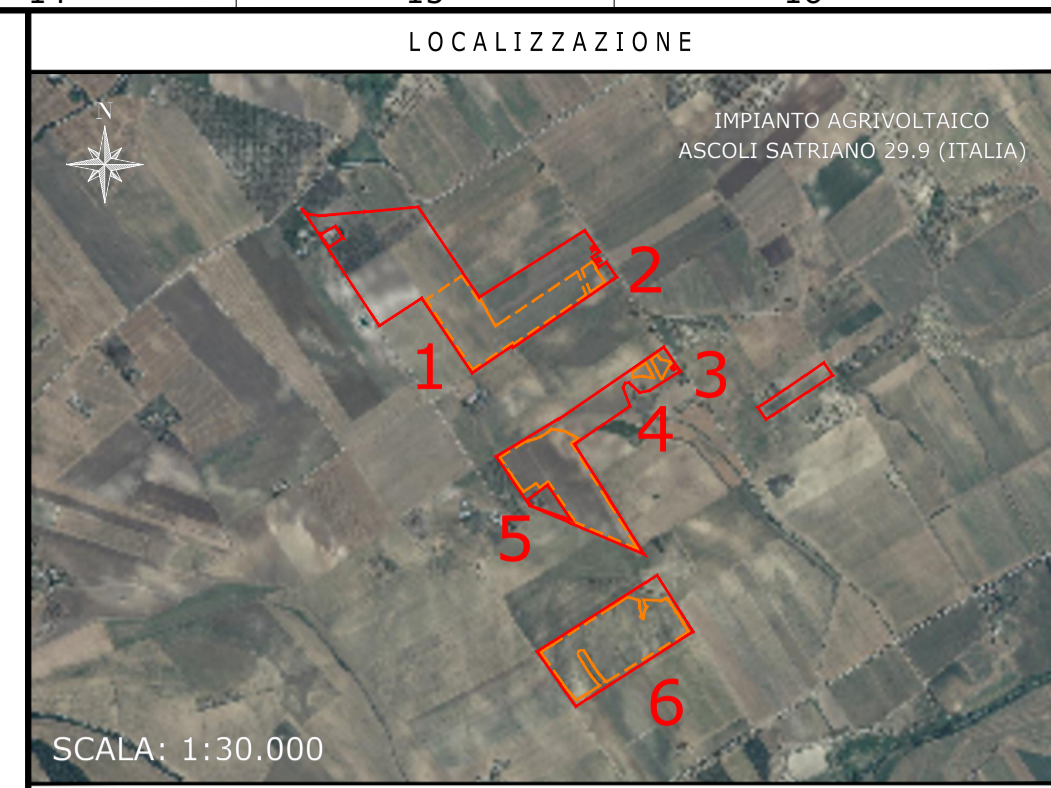
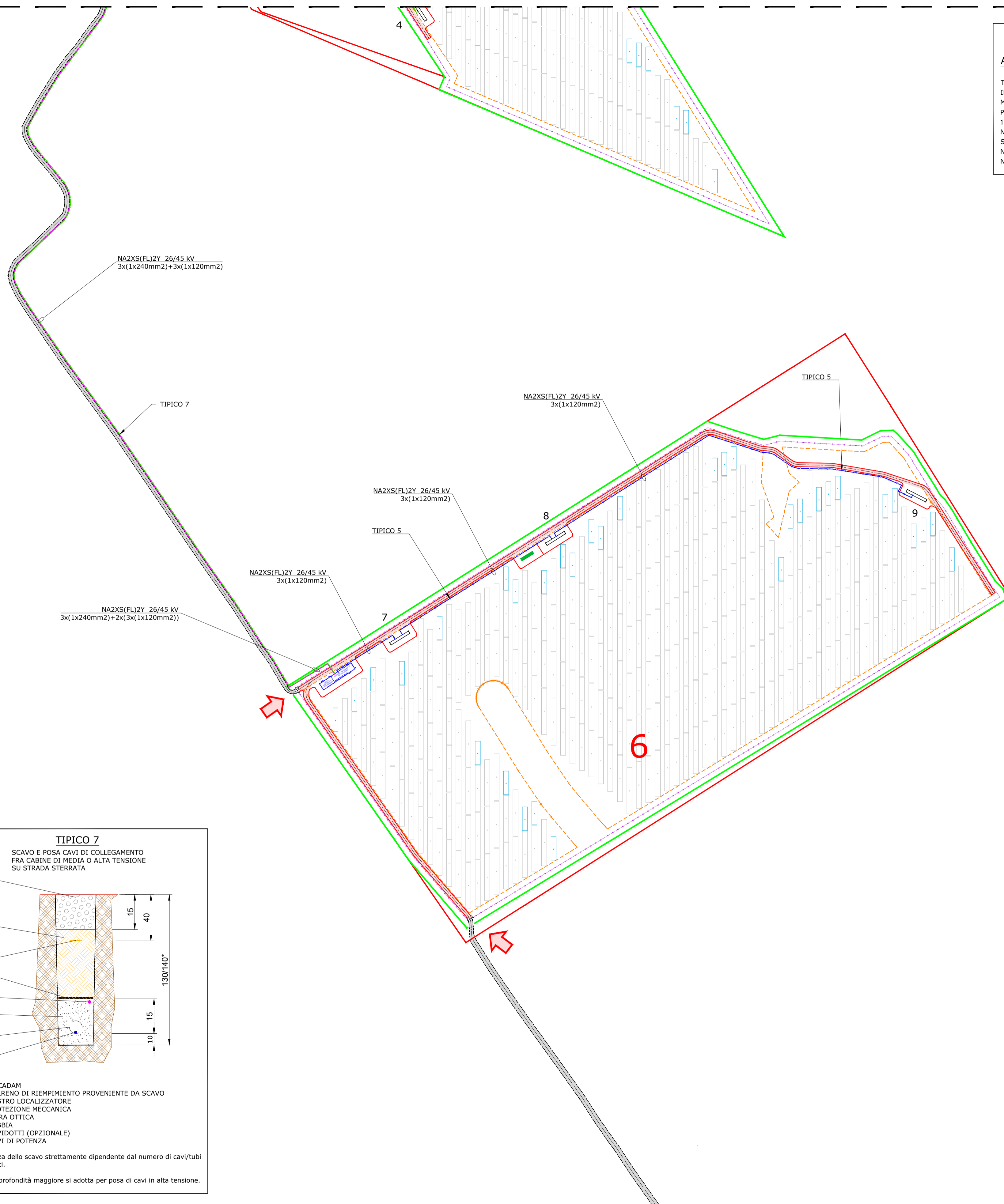
IMPIANTO AGRIVOLTAICO ASCOLI SATRIANO 29,9
 LAYOUT CAVI AC-AT
 DIMENSIONI IN m / SCALA 1:2.500



LIMITE DI DISEGNO

IMPIANTO AGRIVOLTAICO
ASCOLI SATRIANO 29,9 - 30,04 MWp

TILT #60°, AZIMUT 0°, PITCH 8,15 m
 INVERTER HUAWAI SUN2000-330KTL-H1
 MODULI FOTOVOLTAICI TRINA SOLAR TSM-600DEG20C.20
 POTENZA FOTOVOLTAICA: 30.042 kWp
 1.669 STRINGHE FOTOVOLTAICHE DA 30 MODULI FOTOVOLTAICI
 NUMERO MODULI FOTOVOLTAICI: 50.070
 STRUTTURE TRACKER: 767 ELEMENTI 2P30, 135 ELEMENTI 2P15
 NUMERO TOTALE INVERTER: 92
 NUMERO TOTALE CABINE DI TRASFORMAZIONE BT/AT: 9

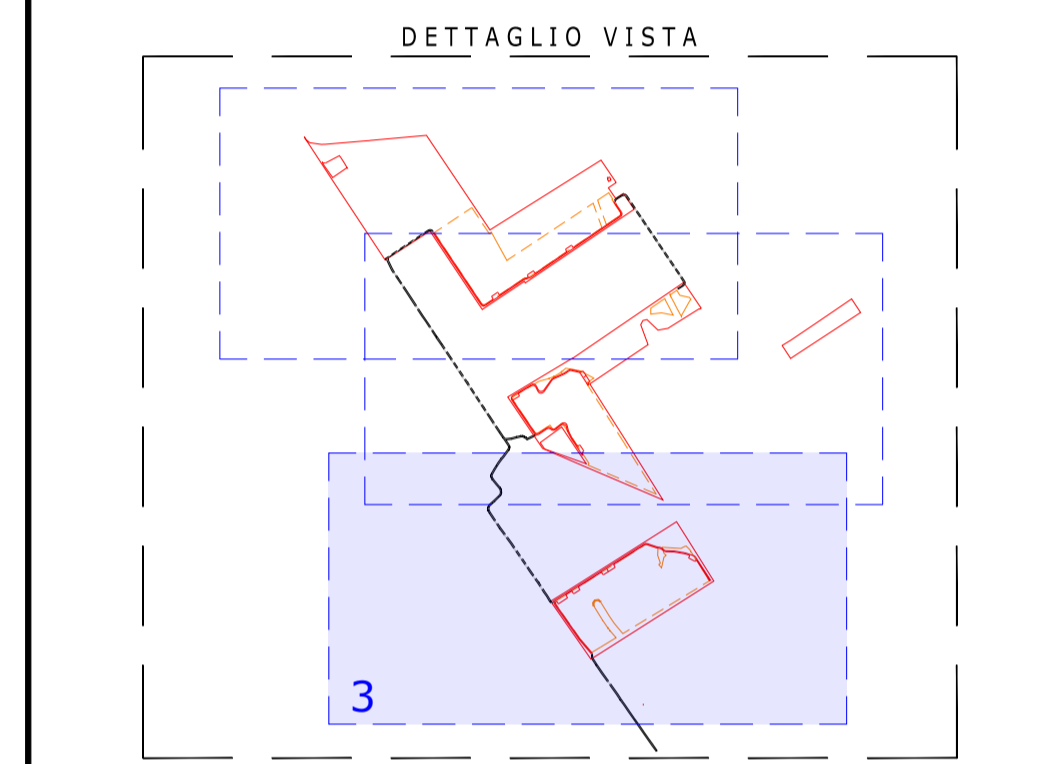


NOTE / TIMBRI

PROGETTISTI

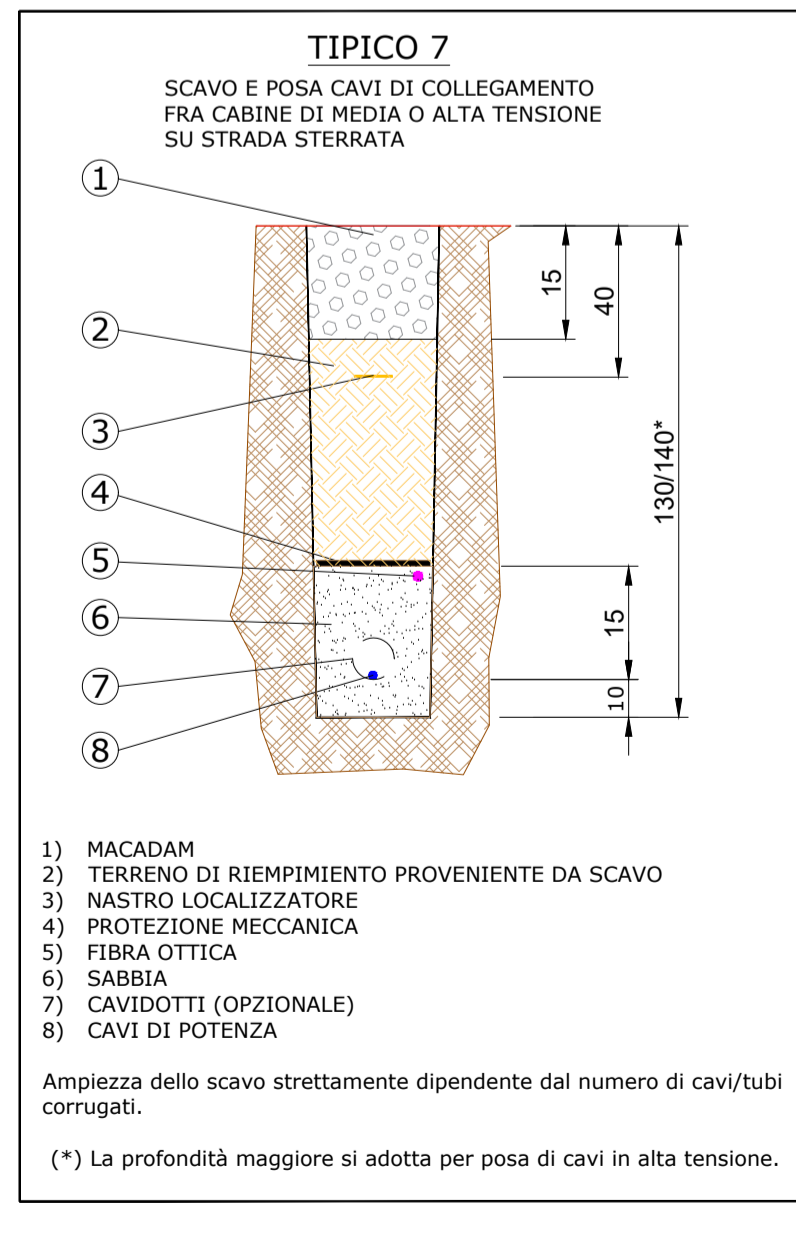
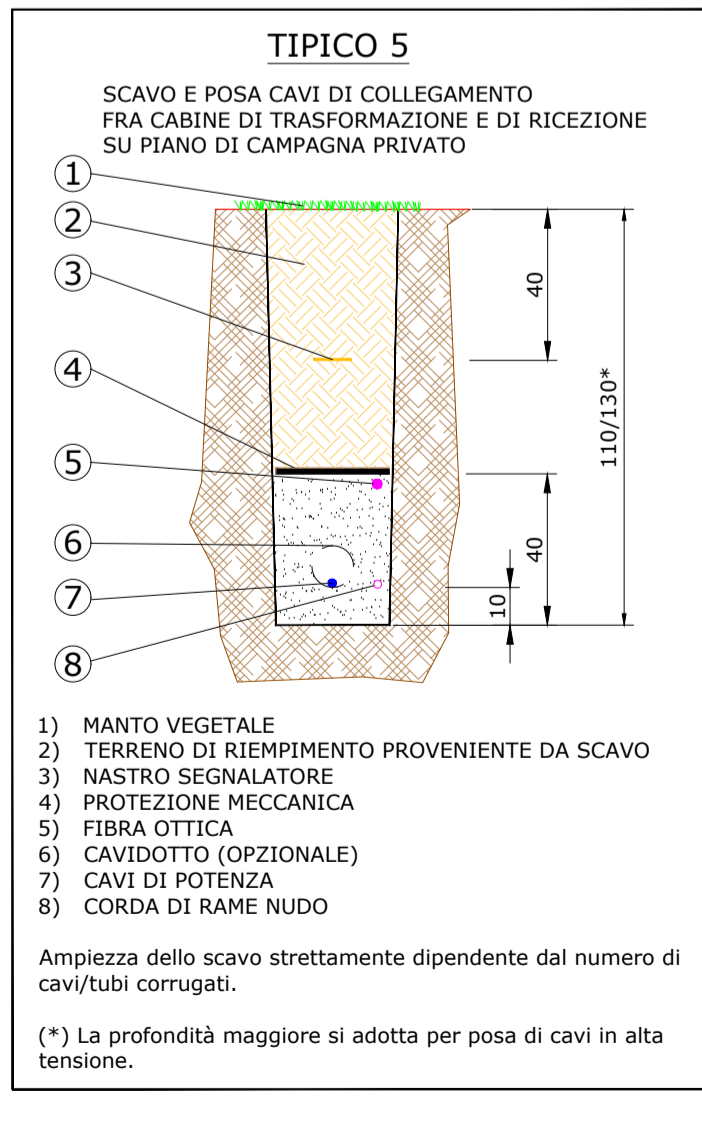
Ingegnere
 Michele Di stefano
 (per NRG Plus Italia S.r.l.)
 mdistefano@nrgplus.global

Responsabile tecnico
 Ingegnere
 Maurizio De Donno
 (per NRG Plus Italia S.r.l.)
 mdedonno@nrgplus.global



LEGENDA

[Red line]	LIMITE LOTTO	1-2-...	IDENTIFICAZIONE AREA MODULI FOTOVOLTAICI
[Green line]	FASCIA DI MITIGAZIONE	1-2-...	IDENTIFICAZIONE CABINA TRASFORMAZIONE BT/AT
[Blue line]	RECINZIONE		
[Orange line]	PV AREA		
[Dashed orange line]	VIABILITÀ INTERNA		
[Dashed green line]	VIABILITÀ ESTERNA		
[Red arrow]	INGRESSO		CAVO AT CABINA AT/BT 1-2-3-CR
[Blue arrow]	PORTONE D'ACCESSO		CAVO AT CABINA AT/BT 5-6-4-CR
[Blue box]	CABINA DI RICEZIONE SEZIONAMENTO E CONTROLLO		CAVO AT CABINA AT/BT 9-8-7-CR
[White box]	CABINA TRASFORMAZIONE AT/BT		
[Green box]	CONTAINER STOCCAGGIO MATERIALE		
[Blue box]	PANNELLI FOTOVOLTAICI VELA 2P30		
[Light blue box]	PANNELLI FOTOVOLTAICI VELA 2P15		
[Red line]			LIVELLO DI TENSIONE SIGLA CAVO NA2XS(FL)2Y 26/45 kV (Xx(YxZmmq))
[Green line]			COMPOSIZIONE LINEA X-Numero Linee Y-Numero Cavi Z-Sezione Conduttore



VISTA IN PIANTA
 DETTAGLIO 3
 SCALA 1:2.000

IMPIANTO AGRIVOLTAICO ASCOLI SATRIANO 29.9
 LAYOUT CAVI AC-AT
 DIMENSIONI IN m / SCALA 1:2.000

REV	DATA	DESCRIZIONE	PREP.	DISEG.	VERIF.	APPR.
0	06/06/23	EMISSIONE FINALE	O.P.	J.G.	A.M.	M.DD
B	06/06/23	COMMENTI INCORPORATI	O.P.	J.G.	A.M.	M.DD
A	10/10/22	EMISSIONE INIZIALE	O.P.	J.G.	L.P.	M.DD

ASCOLI SATRIANO
 SOLAR PARK S.R.L.
 Sede legale: Viale F. Restrelli 3/7
 MILANO, 20124 REA: MI-2658818
 P. IVA 02332890686
 PEC: arngsolar2@pec.it
 Codice Cliente:

PROGETTO: IMPIANTO AGRIVOLTAICO ASCOLI SATRIANO 29.9

DOCUMENTI: LAYOUT CAVI AC-AT

LOCALIZZAZIONE	INFORMAZIONE DI PROGETTO	FASE
CITTA': GERIGNOLA PROVINCIA: FOGGIA REGIONE: PUGLIA	SORGENTE: SOLARE AREA[m²]: 36,08 PAC[MW]: 23,50 GCR[%]: 55,02 PDC[MWp]: 30,04	PERMESSI

COORDINATE	DETTAGLI DI PROGETTO
LAT: 41,13° LONG: 15,81° ALT[m]: 228	N.PAN: 50.070 N.INV: 92 PITCH[m]: 8,15 P.PAN[Wp]: 600 P.INV[kVA]: 330/300@40° N.STR: 767 (2P30) STRU: TRACKER INCL: -60° 135 (2P15)

PREPARATO	NOME	REGISTRAZIONE	FIRMA	DATA
DISEGNATO				06/06/23
VERIFICATO				06/06/23
APPROVATO				06/06/23

TAVOLA No 4 DI 4	SCALA 1:2.000	IMPIANTO	D. T. S. DOC.	REV.	FASE	EMI.
I T 2 I A 2 I L E 5 2 R I O I P R E						