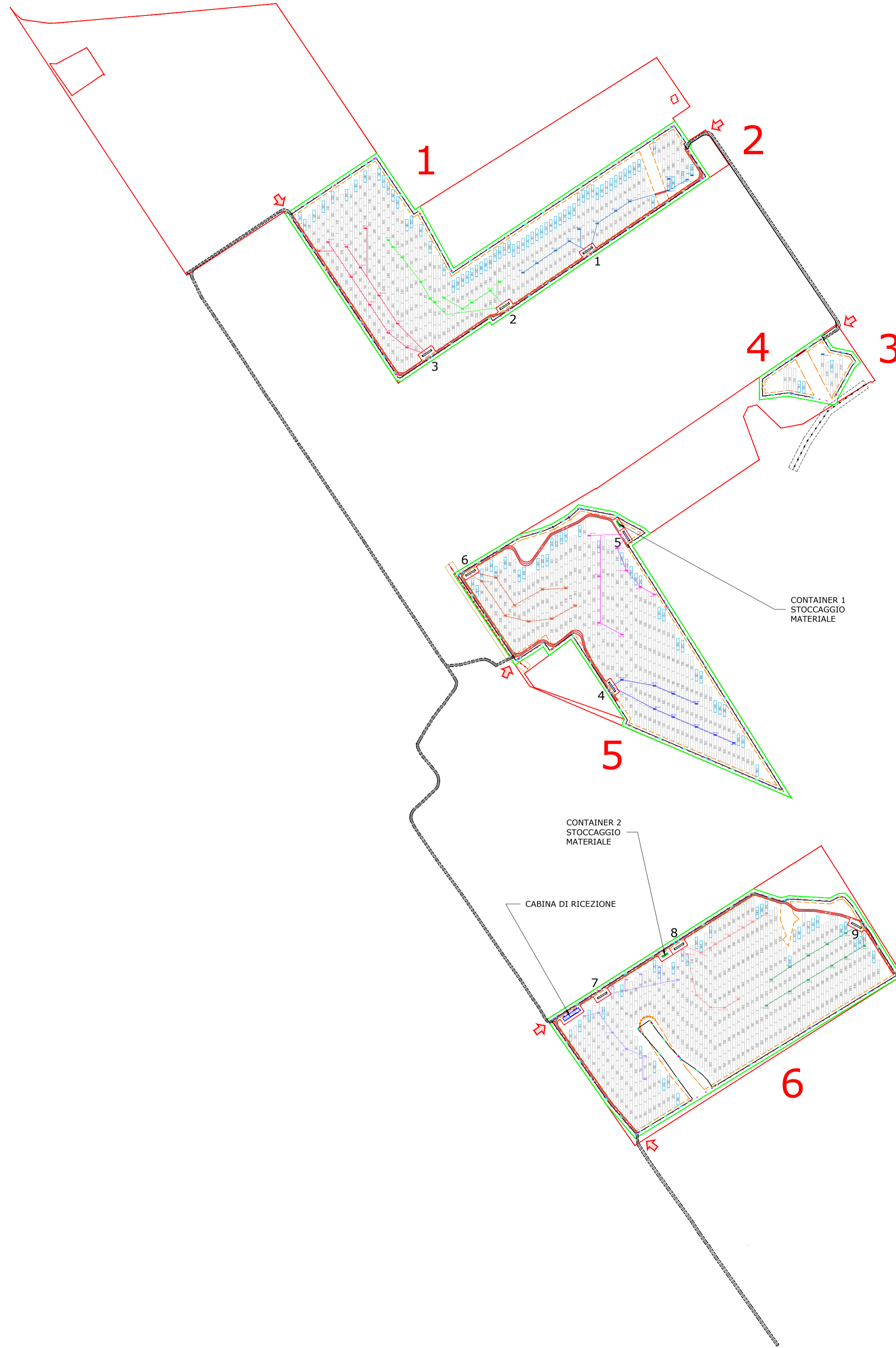


LIMITE DI DISEGNO

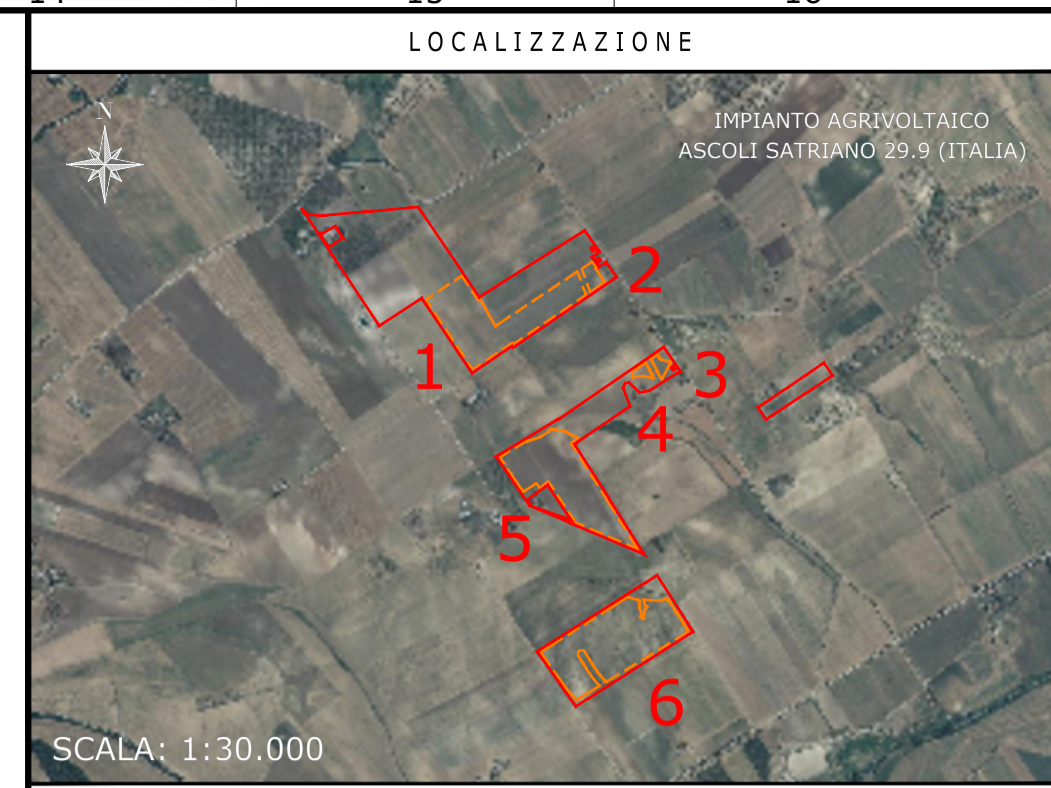
IMPIANTO AGRIVOLTAICO
ASCOLI SATRIANO 29,9 - 30,04 MWp

TILT #60°, AZIMUT 0°, PITCH 8,15 m
 INVERTER HUAWEI SUN2000-320KTL-H1
 MODULI FOTOVOLTAICI TRINA SOLAR TSM-600DEG20C.20
 POTENZA FOTOVOLTAICA: 30.042 kWp
 1.669 STRINGHE FOTOVOLTAICHE DA 30 MODULI FOTOVOLTAICI
 NUMERO MODULI FOTOVOLTAICI: 50.070
 STRUTTURE TRACKER: 767 ELEMENTI 2P30, 135 ELEMENTI 2P15
 NUMERO TOTALE INVERTER: 92
 NUMERO TOTALE CABINE DI TRASFORMAZIONE BT/AT: 9



VISTA IN PIANTA
GENERALE
 SCALA 1:5.000

IMPIANTO AGRIVOLTAICO ASCOLI SATRIANO 29.9
 LAYOUT CAVI AC-BT
 DIMENSIONI IN m / SCALA 1:5.000

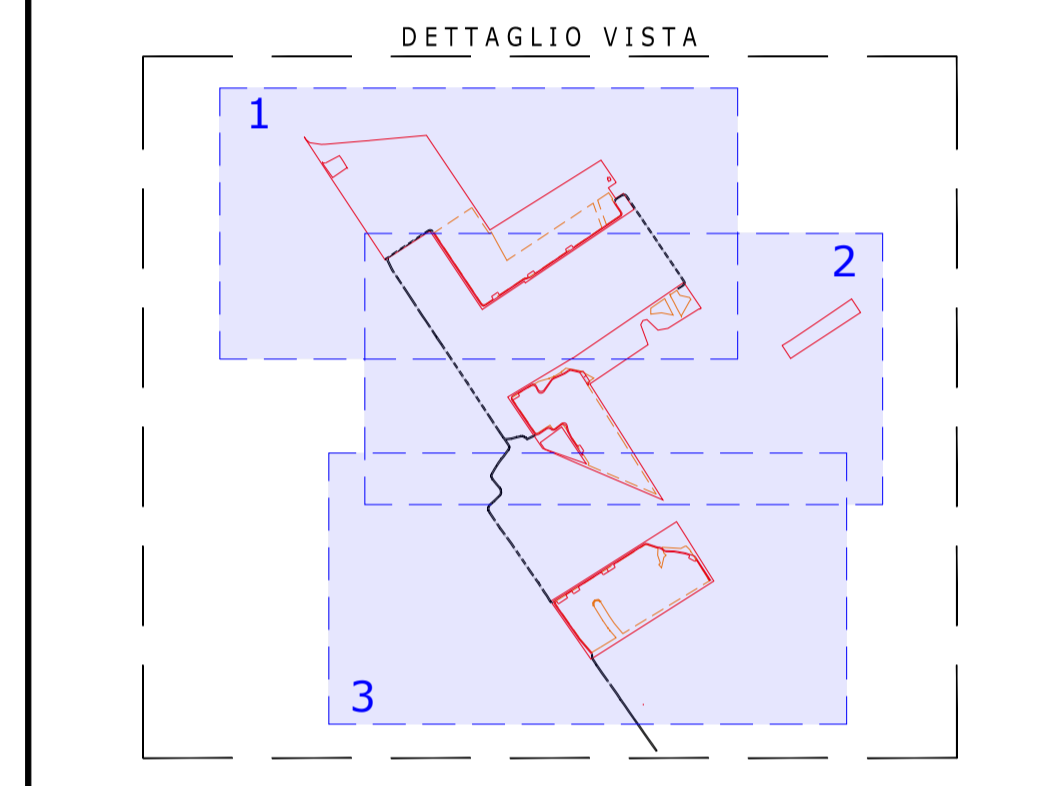


LOCALIZZAZIONE
 IMPIANTO AGRIVOLTAICO ASCOLI SATRIANO 29.9 (ITALIA)
 SCALA: 1:30.000

PROGETTISTI

Ingegnere
 Michele Di stefano
 (per NRG Plus Italia S.r.l.)
 mdistefano@nrgplus.global

Responsabile tecnico
 Ingegnere
 Maurizio De Donno
 (per NRG Plus Italia S.r.l.)
 mdedonno@nrgplus.global



LEGENDA

—	LIMITE LOTTO	—	PANNELLI FOTOVOLTAICI VELA 2P30
—	FASCIA DI MITTIGAZIONE	—	PANNELLI FOTOVOLTAICI VELA 2P15
—	RECINZIONE	1-2-...	IDENTIFICAZIONE AREA MODULI FOTOVOLTAICI
—	PV AREA	1-2-...	IDENTIFICAZIONE CABINA TRASFORMAZIONE BT/AT
—	VIABILITÀ INTERNA	—	LINEA BASSA TENSIONE
—	VIABILITÀ ESTERNA	—	LINEA MEDIA TENSIONE
—	CAVO BT	●	PALI ILLUMINAZIONE
—	CAVIDOTTI BT PERIMETRALI	●	PALI VIDEOSORVEGLIANZA
—	CAVIDOTTI BARRIERE MICROONDE	●	BARRIERA RX
—	INGRESSO	●	BARRIERA TX
—	PORTONE D' ACCESSO	—	TOC
—	CABINA DI RICEZIONE SEZIONAMENTO E CONTROLLO	—	
—	CABINA TRASFORMAZIONE AT/BT	—	
—	CONTAINER STOCCAGGIO MATERIALE	—	
—	INVERTER	—	

REV	DATA	DESCRIZIONE	PREP.	DISEG.	VERIF.	APPR.
0	06/06/23	EMISSIONE FINALE	O.P.	J.G.	A.M.	M.DD
B	06/06/23	COMMENTI INCORPORATI	O.P.	J.G.	A.M.	M.DD
A	10/10/22	EMISSIONE INIZIALE	O.P.	J.G.	L.P.	M.DD

IL PROMOTORE:
 ASCOLI SATRIANO SOLAR PARK S.R.L.
 Sede legale: Viale F. Restrelli 3/7
 MILANO, 20124 REA: MI-2658818
 P. IVA 02332890686
 PEC: arngsolar2@pec.it
 Codice Cliente:

PROGETTO:
IMPIANTO AGRIVOLTAICO ASCOLI SATRIANO 29.9

DOCUMENTI:
 LAYOUT CAVI AC-BT

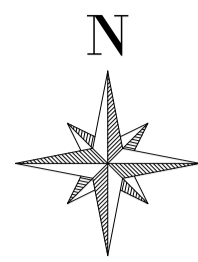
LOCALIZZAZIONE	INFORMAZIONE DI PROGETTO	FASE
CITTA': CERIGNOLA PROVINCIA: FOGGIA REGIONE: PUGLIA	SORGENTE: SOLARE AREA[Mq]: 36,08 PAC[MW]: 23,50 PDC[MWp]: 30,04	PERMESSI

COORDINATE	DETTAGLI DI PROGETTO
LAT: 41,13° LONG: 15,81° ALT[m]: 228	N.PAN: 50.070 P.PAN[Wp]: 600 STRU: TRACKER N.INV: 92 P.INV[KVA]: 330/300@40° INCL: # 60° PITCH[m]: 8,15 N.STR: 767 (2P30) 135 (2P15)

PREPARATO	REGISTRAZIONE	FIRMA	DATA
-	-	-	06/06/23
-	-	-	06/06/23
-	-	-	06/06/23
-	-	-	06/06/23

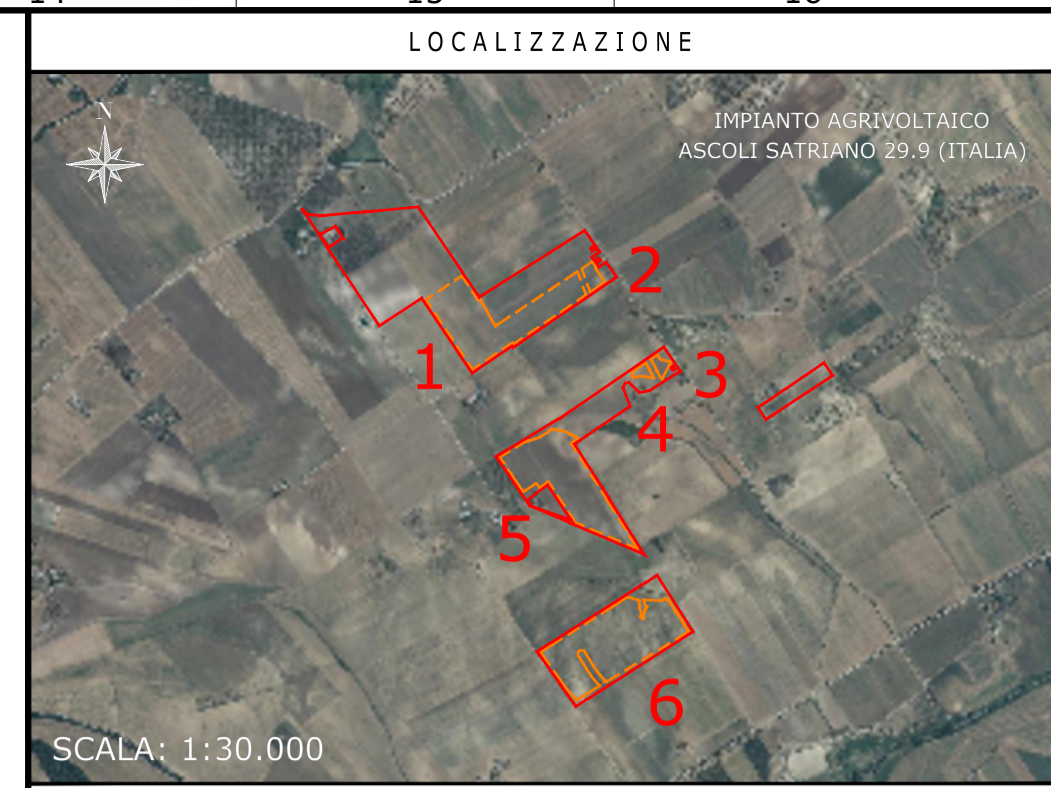
TAVOLA No	SCALA	IMPIANTO	D. T. S. I. DOC.	REV.	FASE	EMI.
1 DI 4	1:5.000	IMPIANTO	D. T. S. I. DOC.	REV.	FASE	EMI.

LIMITE DI DISEGNO



IMPIANTO AGRIVOLTAICO
ASCOLI SATRIANO 29,9 - 30,04 MWp

TILT #60°, AZIMUT 0°, PITCH 8,15 m
 INVERTER HUAWEI SUN2000-320KTL-H1
 MODULI FOTOVOLTAICI TRINA SOLAR TSM-600DEG20C.20
 POTENZA FOTOVOLTAICA: 30.042 kWp
 1.669 STRINGHE FOTOVOLTAICHE DA 30 MODULI FOTOVOLTAICI
 NUMERO MODULI FOTOVOLTAICI: 50.070
 STRUTTURE TRACKER: 767 ELEMENTI 2P30, 135 ELEMENTI 2P15
 NUMERO TOTALE INVERTER: 92
 NUMERO TOTALE CABINE DI TRASFORMAZIONE BT/AT: 9

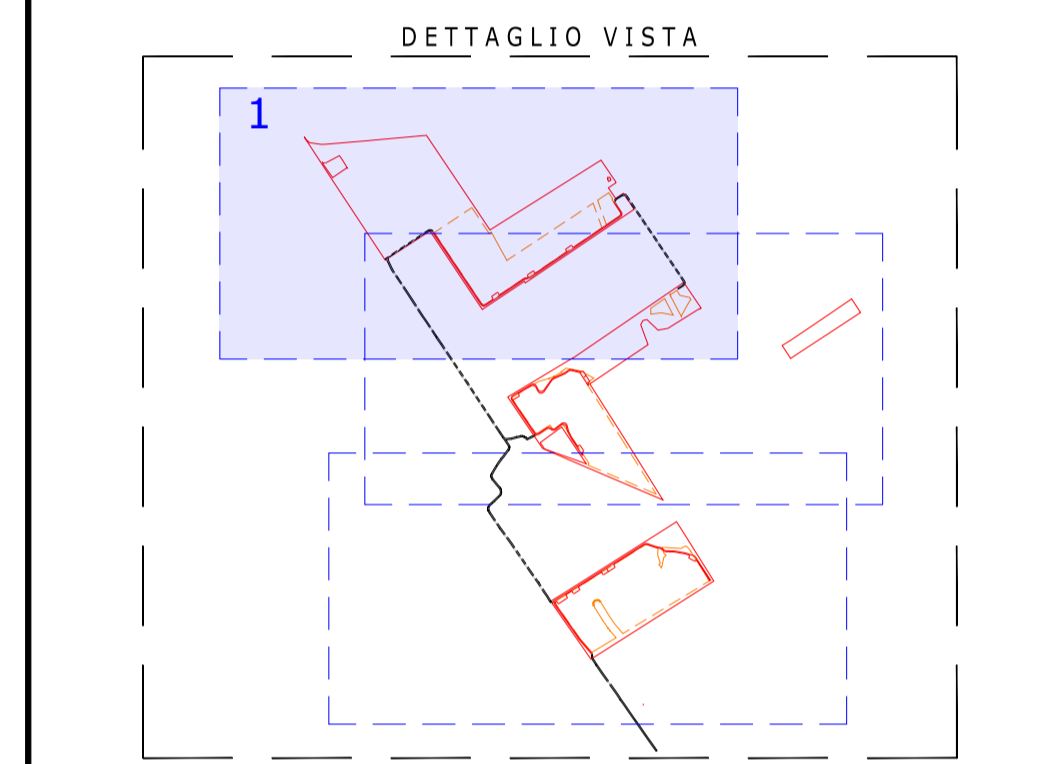


NOTE / TIMBRI

PROGETTISTI

Ingegnere
 Michele Di stefano
 (per NRG Plus Italia S.r.l.)
 mdistefano@nrgplus.global

Ingegnere
 Maurizio De Donno
 (per NRG Plus Italia S.r.l.)
 mdedonno@nrgplus.global



LEGENDA

	LIMITE LOTTO		PANNELLI FOTOVOLTAICI VELA 2P30
	FASCIA DI MITIGAZIONE		PANNELLI FOTOVOLTAICI VELA 2P15
	RECINZIONE		1-2-...
	PV AREA		IDENTIFICAZIONE AREA MODULI FOTOVOLTAICI
	VIABILITÀ INTERNA		1-2-...
	VIABILITÀ ESTERNA		IDENTIFICAZIONE CABINA TRASFORMAZIONE BT/AT
	CAVO BT		PALI ILLUMINAZIONE
	CAVIDOTTI BT PERIMETRALI		PALI VIDEOSORVEGLIANZA
	CAVIDOTTI BARRIERE MICROONDE		BARRIERA RX
	INGRESSO		BARRIERA TX
	PORTONE D'ACCESSO		TOC
	CABINA TRASFORMAZIONE AT/BT		
	INVERTER		
	STRINGBOX		

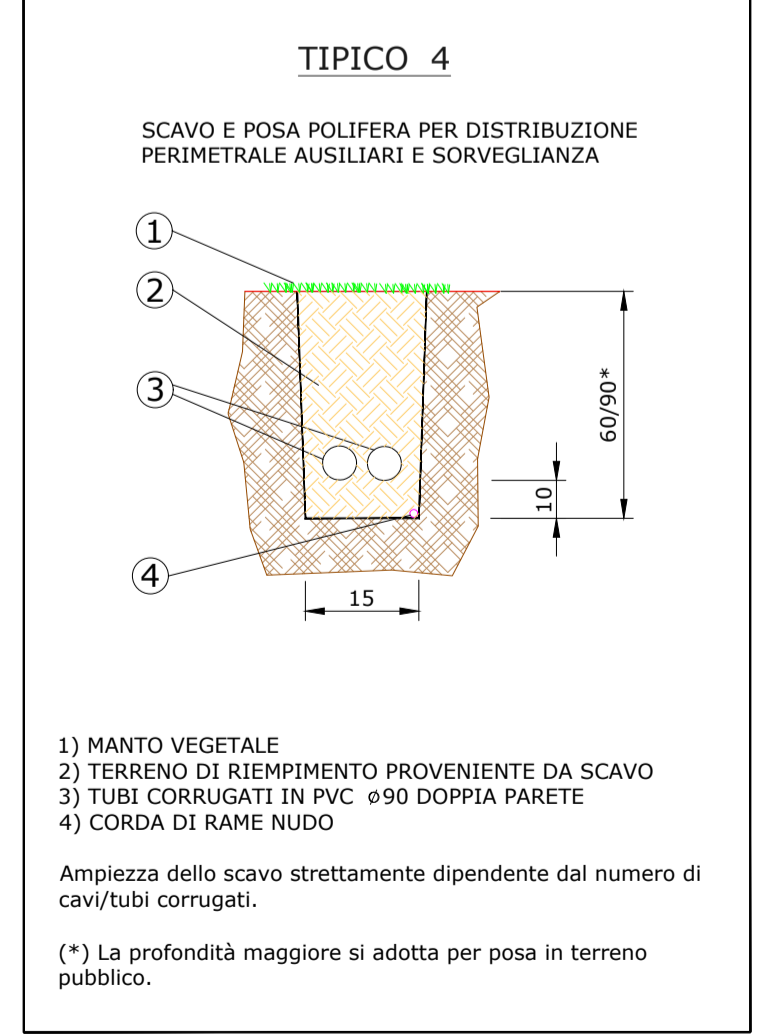
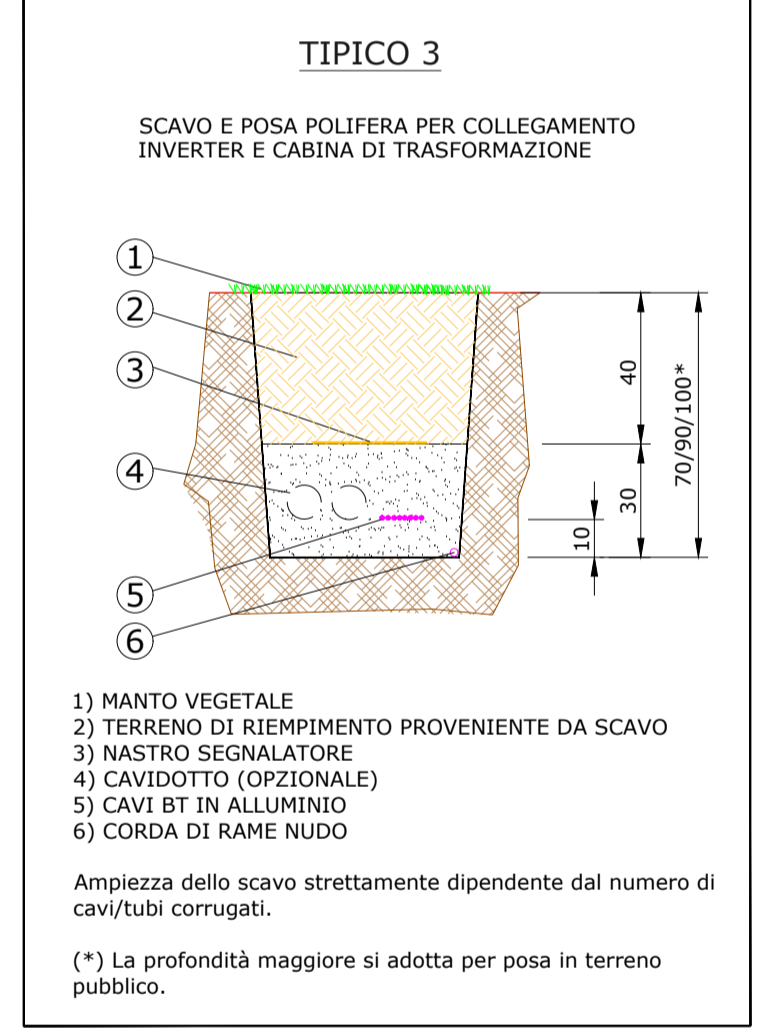
0	06/06/23	EMISSIONE FINALE	O.P.	J.G.	A.M.	M.DD
B	06/06/23	COMMENTI INCORPORATI	O.P.	J.G.	A.M.	M.DD
A	10/10/22	EMISSIONE INIZIALE	O.P.	J.G.	L.P.	M.DD
REV	DATA	DESCRIZIONE	PREP.	DISEG.	VERIF.	APPR.

IL PROMOTORE:
 ASCOLI SATRIANO SOLAR PARK S.R.L.
 Sede legale: Viale F. Restrelli 3/7
 MILANO, 20124 REA: MI-2658818
 P. IVA 02332890686
 PEC: arngsolar2@pec.it
 Codice Cliente:

PROGETTO:
IMPIANTO AGRIVOLTAICO ASCOLI SATRIANO 29,9

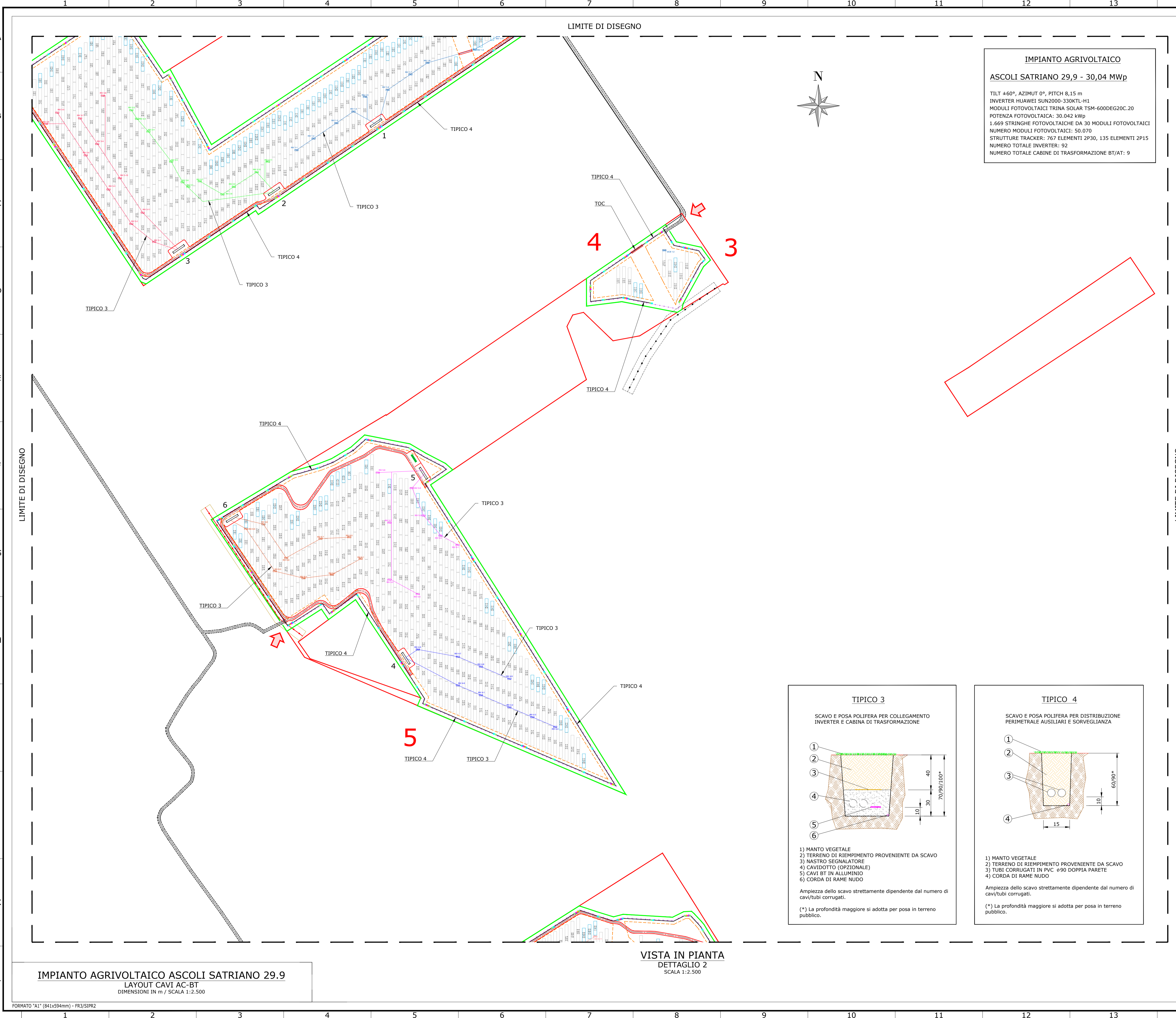
DOCUMENTI:
 LAYOUT CAVI AC-BT

LOCALIZZAZIONE	INFORMAZIONE DI PROGETTO	FASE				
CITTA': GERIGNOLA	SORGENTE: SOLARE	AREA(Mq): 36,08				
PROVINCIA: FOGGIA	PAC(MWp): 23,50	GCR(Mq): 55,02				
REGIONE: PUGLIA	PDC(MWp): 30,04					
		PERMESSI				
COORDINATE	DETTAGLI DI PROGETTO					
LAT: 41,13°	N.PAN: 50,070	N.INV: 92	PITCH(m): 8,15			
LONG: 15,81°	P.PAN(Wp): 600	P.INV(KVA): 330/300@40°	N.STR: 767 (2P30)			
ALT(m): 228	STRU: TRACKER	INCL: -60°	135 (2P15)			
	NOME	REGISTRAZIONE	FIRMA	DATA		
PREPARATO	-	-	-	06/06/23		
DISEGNATO	-	-	-	06/06/23		
VERIFICATO	-	-	-	06/06/23		
APPROVATO	-	-	-	06/06/23		
TAVOLA No	SCALA	IMPIANTO	D. T. S. I. DOC.	REV.	FASE	EMI.
2 DI 4	1:2.000					



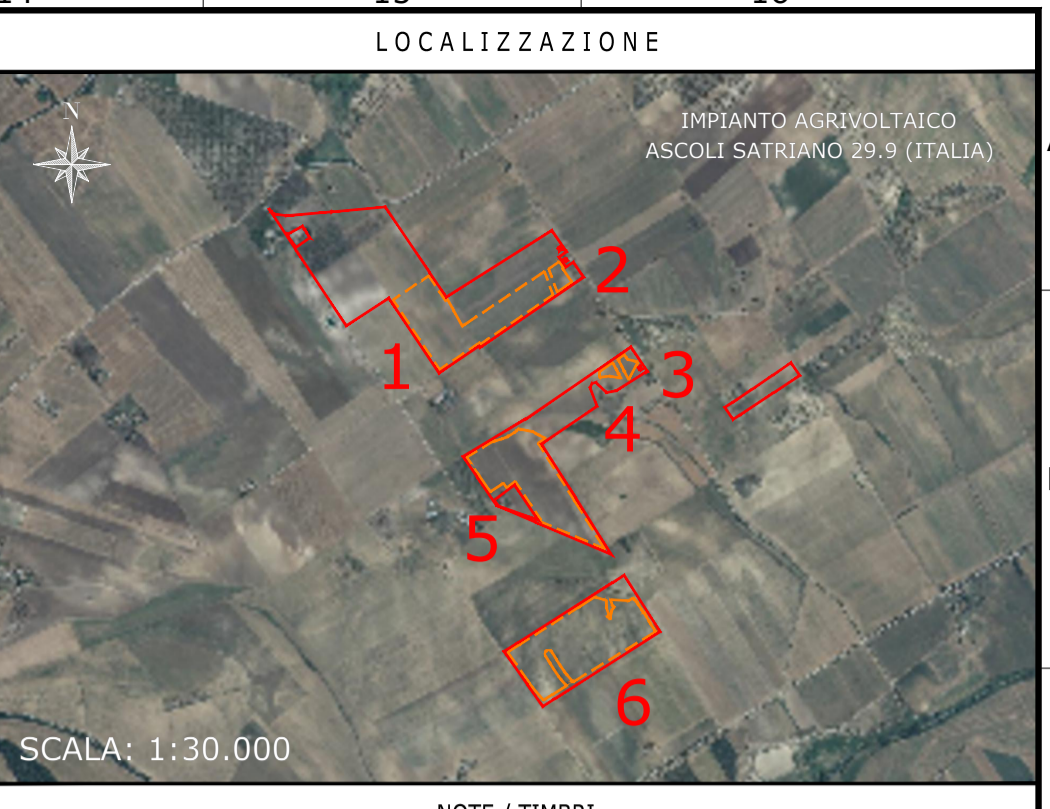
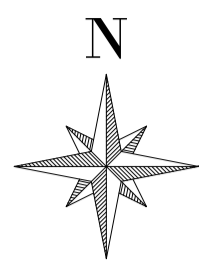
IMPIANTO AGRIVOLTAICO ASCOLI SATRIANO 29,9
 LAYOUT CAVI AC-BT
 DIMENSIONI IN m / SCALA 1:2.000

VISTA IN PIANTA
 DETTAGLIO 1
 SCALA 1:2.000



IMPIANTO AGRIVOLTAICO
ASCOLI SATRIANO 29,9 - 30,04 MWp

TILT #60°, AZIMUT 0°, PITCH 8,15 m
 INVERTER HUAWAI SUN2000-330KTL-H1
 MODULI FOTOVOLTAICI TRINA SOLAR TSM-600DEG20C.20
 POTENZA FOTOVOLTAICA: 30.042 kWp
 1.669 STRINGHE FOTOVOLTAICHE DA 30 MODULI FOTOVOLTAICI
 NUMERO MODULI FOTOVOLTAICI: 50.070
 STRUTTURE TRACKER: 767 ELEMENTI 2P30, 135 ELEMENTI 2P15
 NUMERO TOTALE INVERTER: 92
 NUMERO TOTALE CABINE DI TRASFORMAZIONE BT/AT: 9

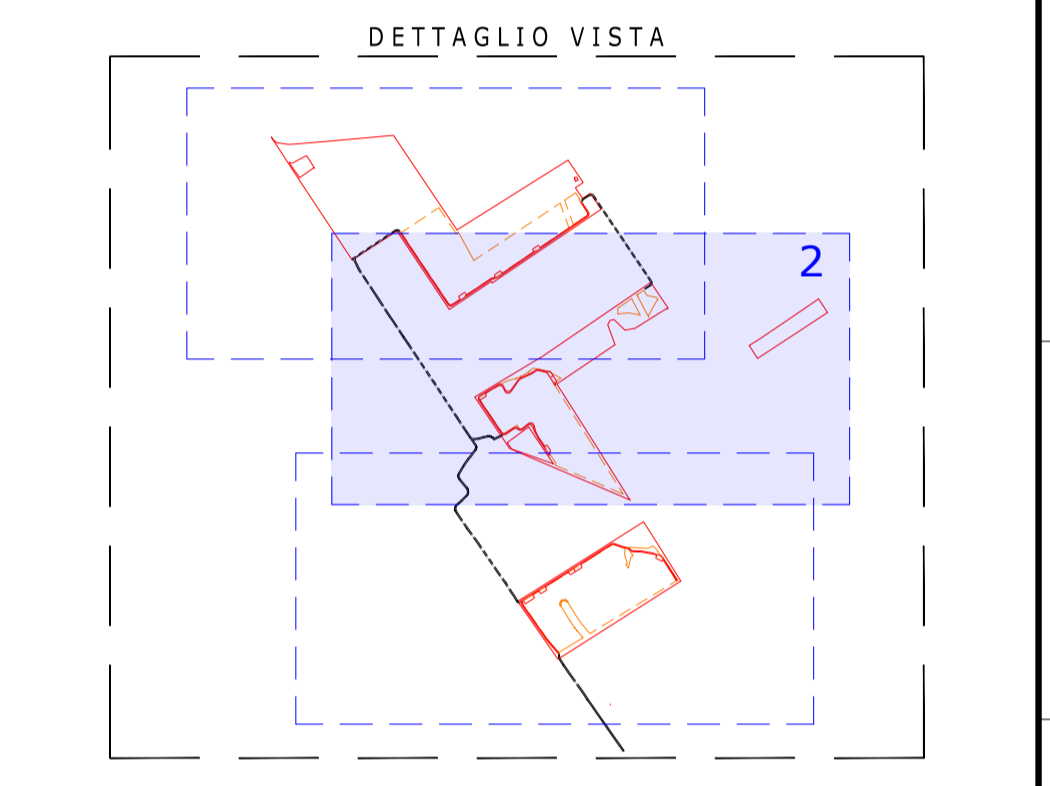


NOTE / TIMBRI

PROGETTISTI

Ingegnere
 Michele Di stefano
 (per NRG Plus Italia S.r.l.)
 mdistefano@nrgplus.global

Responsabile tecnico
 Maurizio De Donno
 (per NRG Plus Italia S.r.l.)
 mdedonno@nrgplus.global



LEGENDA

[Red line]	LIMITE LOTTO	[Blue dashed line]	PANNELLI FOTOVOLTAICI VELA 2P30
[Green line]	FASCIA DI MITIGAZIONE	[Blue solid line]	PANNELLI FOTOVOLTAICI VELA 2P15
[Purple line]	RECINZIONE	[Red dashed line]	1-2-... IDENTIFICAZIONE AREA MODULI FOTOVOLTAICI
[Orange line]	PV AREA	[Red solid line]	1-2-... IDENTIFICAZIONE CABINA TRASFORMAZIONE BT/AT
[Blue dashed line]	VIABILITÀ INTERNA	[Red dashed line]	LINEA BASSA TENSIONE
[Blue solid line]	VIABILITÀ ESTERNA	[Red solid line]	LINEA MEDIA TENSIONE
[Red dashed line]	CAVO BT	[Yellow dot]	PALI ILLUMINAZIONE
[Red solid line]	CAVIDOTTI BT PERIMETRALI	[Green dot]	PALI VIDEOSORVEGLIANZA
[Red dashed line]	CAVIDOTTI BARRIERE MICROONDE	[Blue dot]	BARRIERA RX
[Red solid line]	INGRESSO	[Red dot]	BARRIERA TX
[Red dashed line]	PORTONE D'ACCESSO	[Red line]	TOC
[Red solid line]	CABINA TRASFORMAZIONE AT/BT		
[Green hatched area]	CONTAINER STOCCAGGIO MATERIALE		
[Red hatched area]	INVERTER		
[Red hatched area]	STRINGBOX		

0	06/06/23	EMISSIONE FINALE	O.P.	J.G.	A.M.	M.DD
B	06/06/23	COMMENTI INCORPORATI	O.P.	J.G.	A.M.	M.DD
A	10/10/22	EMISSIONE INIZIALE	O.P.	J.G.	L.P.	M.DD
REV	DATA	DESCRIZIONE	PREP.	DISEG.	VERIF.	APPR.

IL PROMOTORE:
ASCOLI SATRIANO SOLAR PARK S.R.L.
 Sede legale: Viale F. Restrelli 3/7
 MILANO, 20124 REA: MI-2658818
 P. IVA 02332890686
 PEC: arngsolar2@pec.it
 Codice Cliente:

PROGETTO:
IMPIANTO AGRIVOLTAICO ASCOLI SATRIANO 29,9

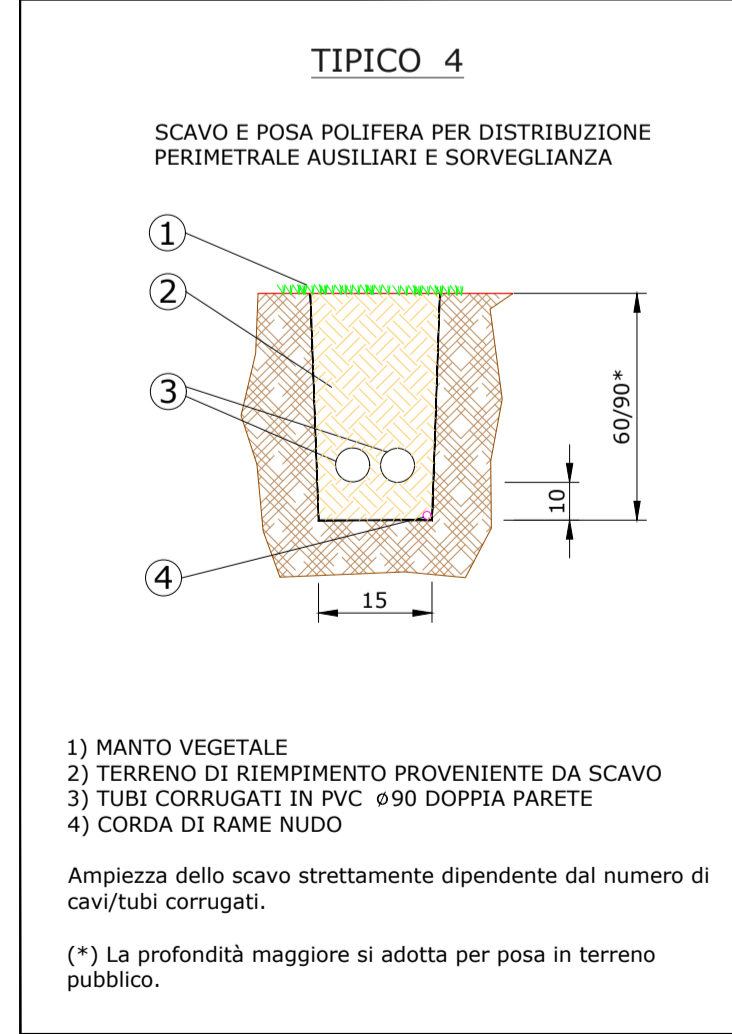
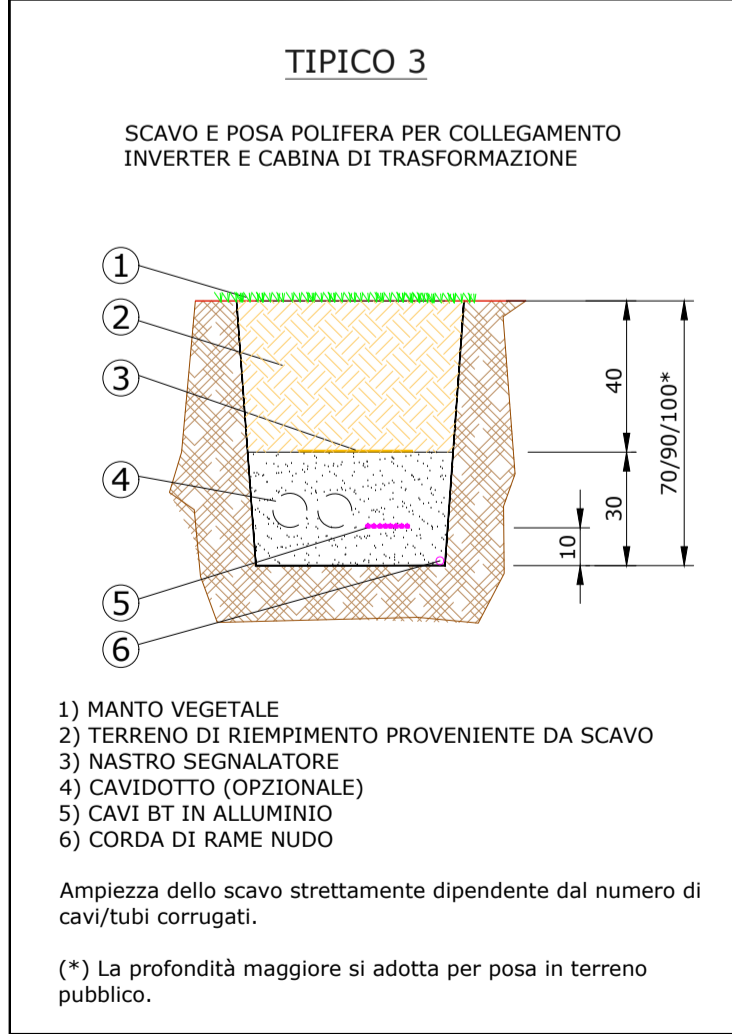
DOCUMENTI:
LAYOUT CAVI AC-BT

LOCALIZZAZIONE	INFORMAZIONE DI PROGETTO	FASE
CITTA': GERIGNOLA	SORGENTE: SOLARE	PERMESSI
PROVINCIA: FOGGIA	AREA(Mq): 36,08	
REGIONE: PUGLIA	PAC(MWp): 23,50	
	PDC(MWp): 30,04	
	GCR(Mq): 55,02	

COORDINATE		DETTAGLI DI PROGETTO	
LAT: 41,13°	N.PAN: 50,070	N.INV: 92	PITCH(m): 8,15
LONG: 15,81°	P.PAN(W): 600	P.INV(KVA): 330/300@40°	N.STR: 767 (2P30)
ALT(m): 228	STRU: TRACKER	INCL: -60°	N.STR: 135 (2P15)

PREPARATO	NOME	REGISTRAZIONE	FIRMA	DATA
DISEGNATO	-	-	-	06/06/23
VERIFICATO	-	-	-	06/06/23
APPROVATO	-	-	-	06/06/23

TAVOLA No	SCALA	IMPIANTO	D. T. S. I. DOC.	REV.	FASE	EMI.
3 di 4	1:2.500	IT 21A 21E 53 R 01 PIRE				



VISTA IN PIANTA
 DETTAGLIO 2
 SCALA 1:2.500

IMPIANTO AGRIVOLTAICO ASCOLI SATRIANO 29,9
 LAYOUT CAVI AC-BT
 DIMENSIONI IN m / SCALA 1:2.500

