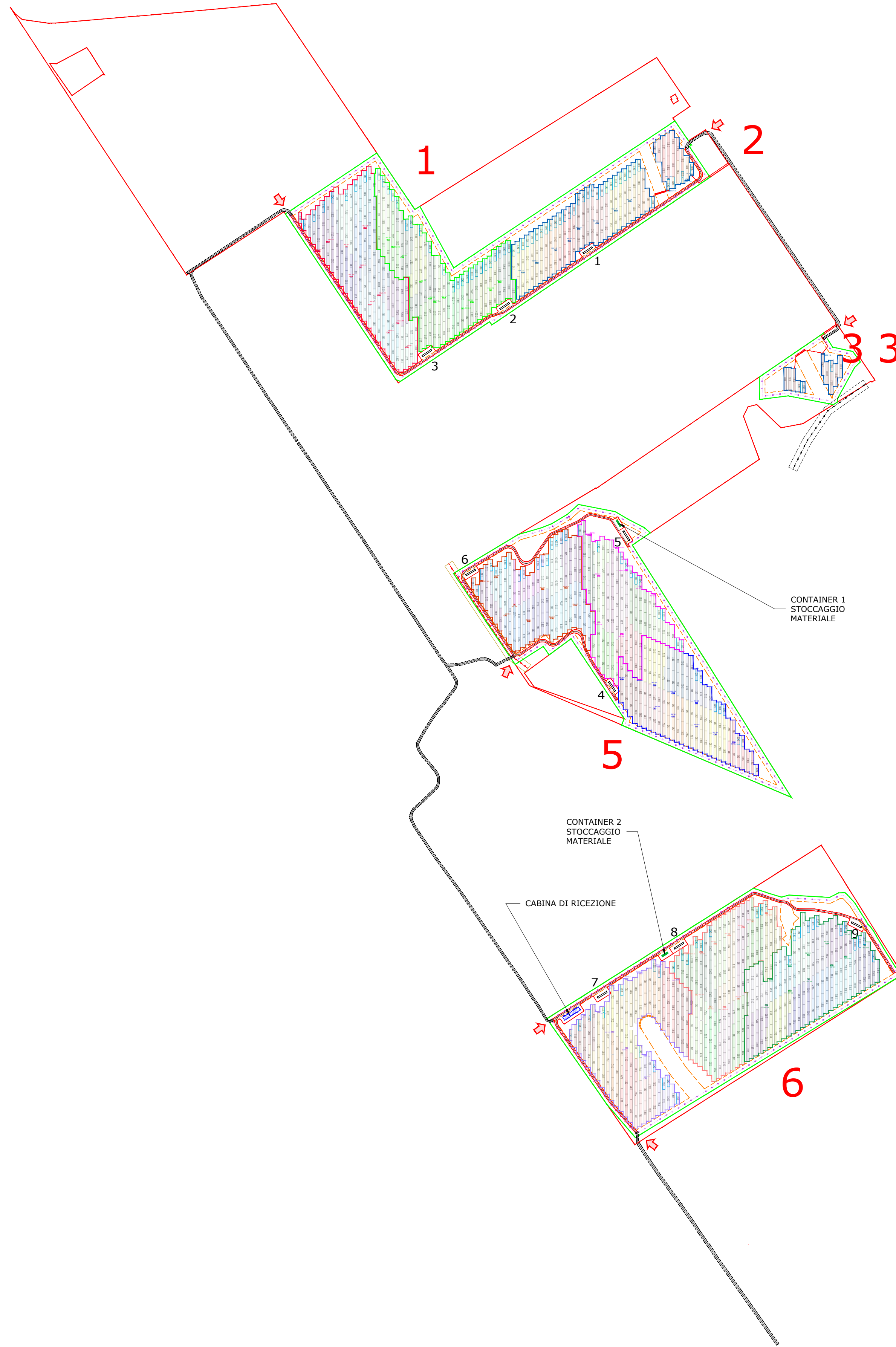


LIMITE DI DISEGNO

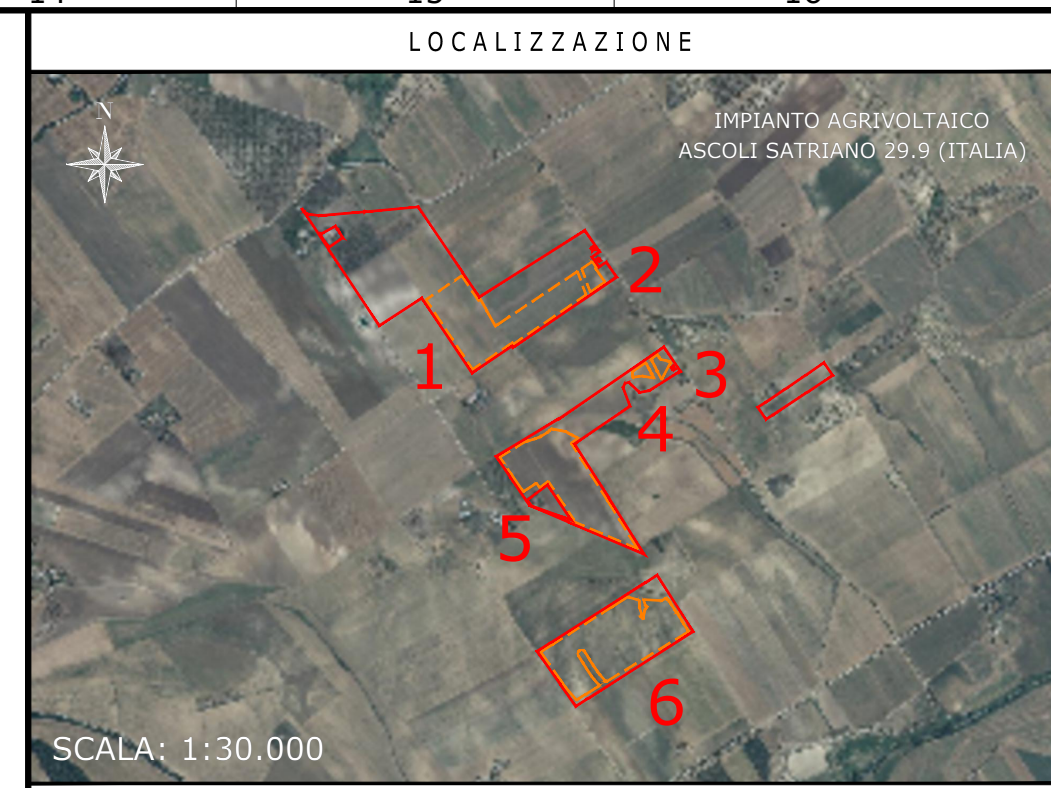
IMPIANTO AGRIVOLTAICO
ASCOLI SATRIANO 29,9 - 30,04 MWp

TILT #60°, AZIMUT 0°, PITCH 8,15 m
 INVERTER HUAWEI SUN2000-320KTL-H1
 MODULI FOTOVOLTAICI TRINA SOLAR TSM-600DEG20C.20
 POTENZA FOTOVOLTAICA: 30.042 kWp
 1.669 STRINGHE FOTOVOLTAICHE DA 30 MODULI FOTOVOLTAICI
 NUMERO MODULI FOTOVOLTAICI: 50.070
 STRUTTURE TRACKER: 767 ELEMENTI 2P30, 135 ELEMENTI 2P15
 NUMERO TOTALE INVERTER: 92
 NUMERO TOTALE CABINE DI TRASFORMAZIONE BT/AT: 9



VISTA IN PIANTA
GENERALE
 SCALA 1:5.000

IMPIANTO AGRIVOLTAICO ASCOLI SATRIANO 29.9
 LAYOUT STRINGHE CC
 DIMENSIONI IN m / SCALA 1:5.000

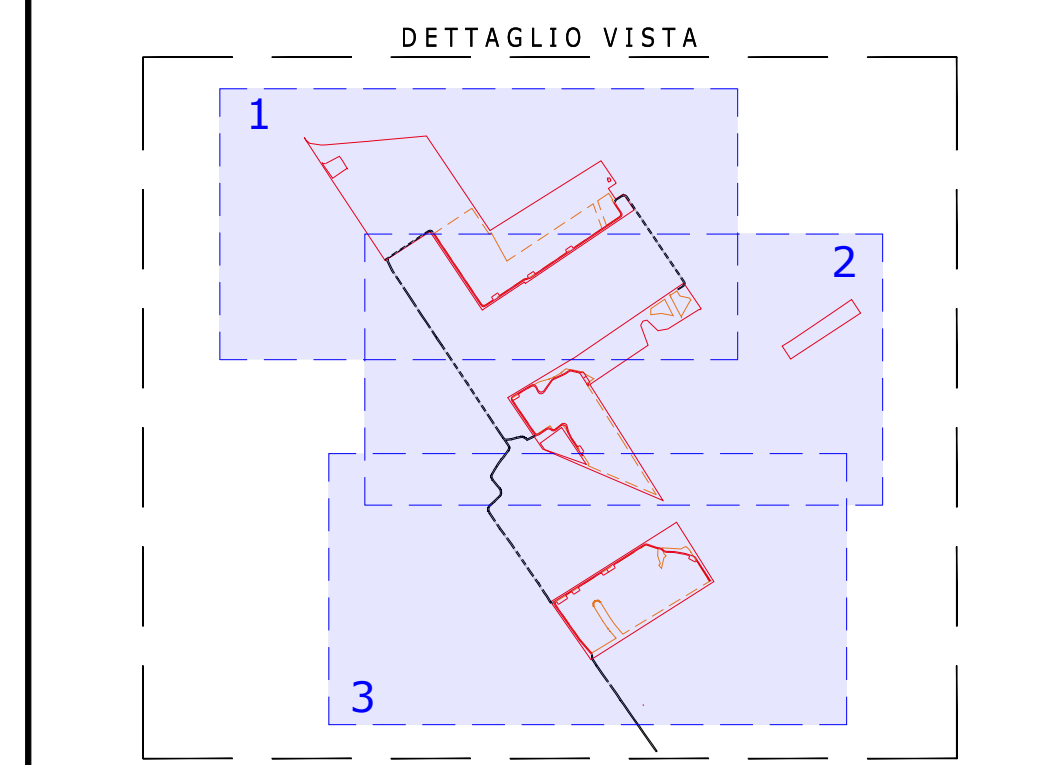


LOCALIZZAZIONE
 IMPIANTO AGRIVOLTAICO
 ASCOLI SATRIANO 29.9 (ITALIA)
 SCALA: 1:30.000

PROGETTISTI

Ingegnere
 Michele Di stefano
 (per NRG Plus Italia S.r.l.)
 mdistefano@nrgplus.global

Responsabile tecnico
 Ingegnere
 Maurizio De Donno
 (per NRG Plus Italia S.r.l.)
 mdedonno@nrgplus.global



LEGENDA

	LIMITE LOTTO		STRINGBOX
	FASCIA DI MITIGAZIONE		PANNELLI FOTOVOLTAICI VELA 2P30
	RECINZIONE		PANNELLI FOTOVOLTAICI VELA 2P15
	PV AREA		AREA VELE CABINA "X"
	VIABILITÀ INTERNA		1-2-... IDENTIFICAZIONE AREA MODULI FOTOVOLTAICI
	VIABILITÀ ESTERNA		1-2-... IDENTIFICAZIONE CABINA TRASFORMAZIONE BT/AT
	TOC		LINEA BASSA TENSIONE
	CAVIDOTTO CC (STRINGHE)		LINEA MEDIA TENSIONE
	INGRESSO		XX-YY-ZZ RIFERIMENTO COLLEGAMENTO STRINGA
	PORTONE D'ACCESSO		XX-YY-ZZ STRINGA
	PORTONE D'ACCESSO SEZIONAMENTO E CONTROLLO		STRINGHE
	CABINA DI RICEZIONE		INVERTER
	CABINA DI RICEZIONE SEZIONAMENTO E CONTROLLO		CABINA TRASFORMAZIONE
	CABINA TRASFORMAZIONE AT/BT		
	CONTAINER STOCCAGGIO MATERIALE		
	INVERTER		

0	06/06/23	EMISSIONE FINALE	D.G.	J.G.	A.M.	M.DD
B	06/06/23	COMMENTI INCORPORATI	D.G.	J.G.	A.M.	M.DD
A	10/10/22	EMISSIONE INIZIALE	O.P.	J.G.	L.P.	M.DD

ASCOLI SATRIANO
 SOLAR PARK S.R.L.
 Sede legale: Viale F. Restrelli 3/7
 MILANO, 20124 REA: MI-2658818
 P. IVA 02332890686
 PEC: arngsolar2@pec.it
 Codice Cliente:

PROGETTO:
IMPIANTO AGRIVOLTAICO ASCOLI SATRIANO 29.9

DOCUMENTI:
 LAYOUT STRINGHE CC

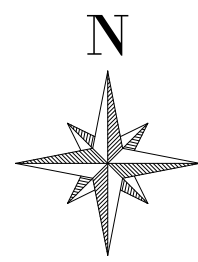
LOCALIZZAZIONE	INFORMAZIONE DI PROGETTO	FASE
CITTA': GERIGNOLA	SORGENTE: SOLARE	PERMESSI
PROVINCIA: FOGGIA	AREA[Mq]: 36,08	
REGIONE: PUGLIA	PAC[MW]: 23,50	
	PDC[MWp]: 30,04	
	GCR[Mq]: 55,02	

COORDINATE		DETTAGLI DI PROGETTO	
LAT: 41,13°	N.PAN: 50,070	N.INV: 92	PITCH[m]: 8,15
LONG: 15,81°	P.PAN[Wp]: 600	P.INV[KVA]: 330/300@40°	N.STR: 767 (2P30)
ALT[m]: 228	STRU: TRACKER	INCL: # 60°	N.STR: 135 (2P15)

PREPARATO	NOME	REGISTRAZIONE	FIRMA	DATA
DISEGNATO	-	-	-	06/06/23
VERIFICATO	-	-	-	06/06/23
APPROVATO	-	-	-	06/06/23

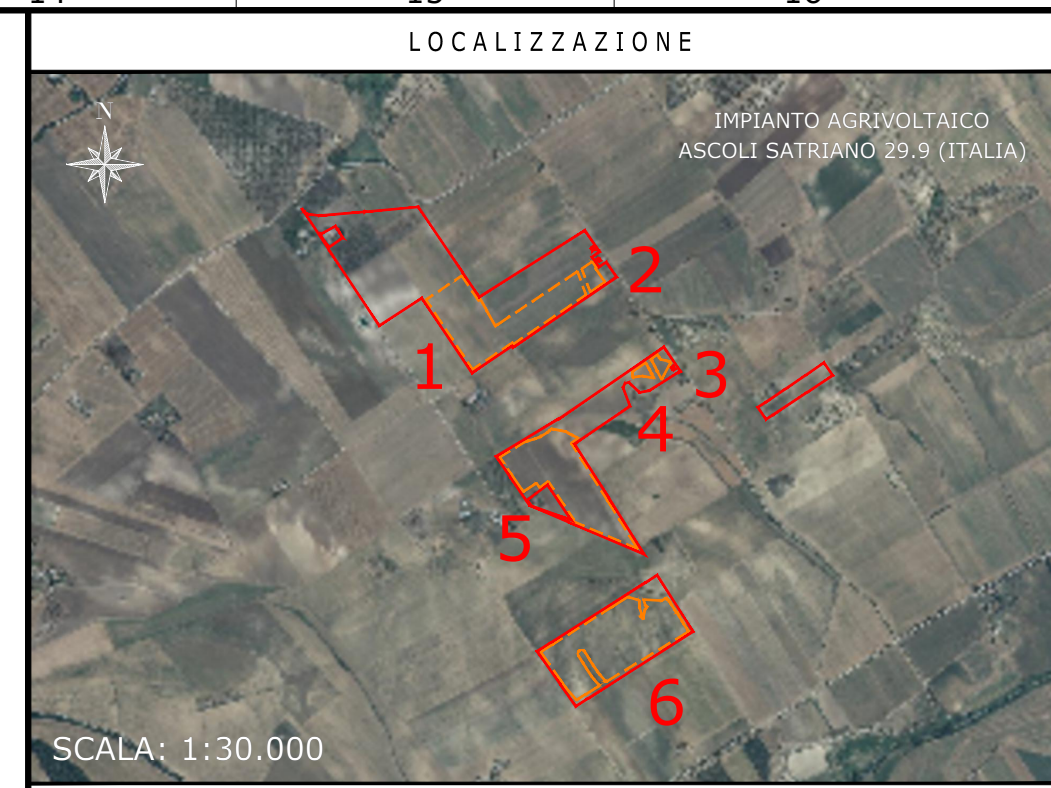
TAVOLA No	SCALA	IMPIANTO	D. T. S. I. DOC.	REV.	FASE	EMI.
1 DI 4	1:5.000	IT 211A 211E 54 R 01 PIRE				

LIMITE DI DISEGNO



IMPIANTO AGRIVOLTAICO
ASCOLI SATRIANO 29,9 - 30,04 MWp

TILT #60°, AZIMUT 0°, PITCH 8,15 m
 INVERTER HUAWAI SUN2000-320KTL-H1
 MODULI FOTVOLTAICI TRINA SOLAR TSM-600DEG20C.20
 POTENZA FOTVOLTAICA: 30.042 kWp
 1.669 STRINGHE FOTVOLTAICHE DA 30 MODULI FOTVOLTAICI
 NUMERO MODULI FOTVOLTAICI: 50.070
 STRUTTURE TRACKER: 767 ELEMENTI 2P30, 135 ELEMENTI 2P15
 NUMERO TOTALE INVERTER: 92
 NUMERO TOTALE CABINE DI TRASFORMAZIONE BT/AT: 9

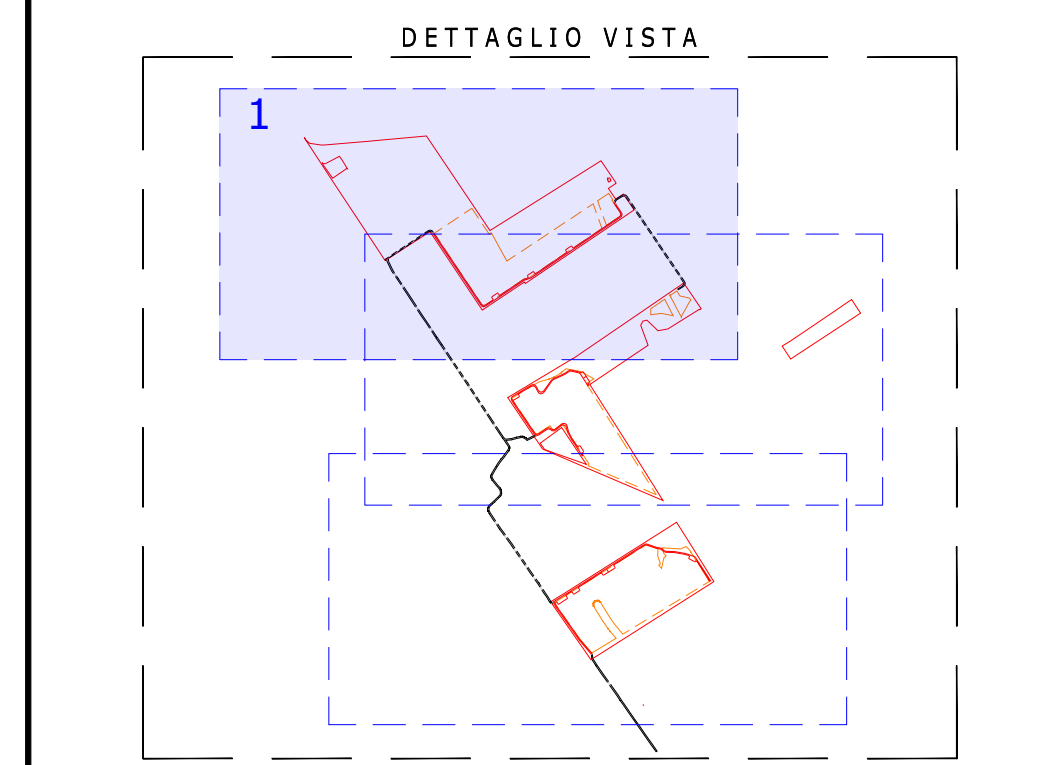


NOTE / TIMBRI

PROGETTISTI

Ingegnere
 Michele Di stefano
 (per NRG Plus Italia S.r.l.)
 mdistefano@nrgplus.global

Ingegnere
 Maurizio De Donno
 (per NRG Plus Italia S.r.l.)
 mdedonno@nrgplus.global



LEGENDA

	LIMITE LOTTO		PANNELLI FOTVOLTAICI VELA 2P30
	FASCIA DI MITIGAZIONE		PANNELLI FOTVOLTAICI VELA 2P15
	RECINZIONE		AREA VELE CABINA "X"
	PV AREA		1-2-...
	VIABILITÀ INTERNA		1-2-...
	VIABILITÀ ESTERNA		1-2-...
	TOC		1-2-...
	CAVIDOTTO CC (STRINGHE)		1-2-...
	INGRESSO		XX-YY-ZZ RIFERIMENTO COLLEGAMENTO STRINGA
	PORTONE D'ACCESSO		XX-YY-ZZ RIFERIMENTO COLLEGAMENTO STRINGA
	CABINA TRASFORMAZIONE AT/BT		STRINGHE
	INVERTER		CABINA TRASFORMAZIONE
	STRINGBOX		

0	06/06/23	EMISSIONE FINALE	D.G.	J.G.	A.M.	M.DD
B	06/06/23	COMMENTI INCORPORATI	D.G.	J.G.	A.M.	M.DD
A	10/10/22	EMISSIONE INIZIALE	O.P.	J.G.	L.P.	M.DD
REV	DATA	DESCRIZIONE	PREP.	DISEG.	VERIF.	APPR.

ASCOLI SATRIANO SOLAR PARK S.R.L.
 Sede legale: Viale F. Restrelli 3/7
 MILANO, 20124 REA: MI-2658818
 P. IVA 02332890686
 PEC: arngsolar2@pec.it
 Codice Cliente:

PROGETTO: IMPIANTO AGRIVOLTAICO ASCOLI SATRIANO 29,9

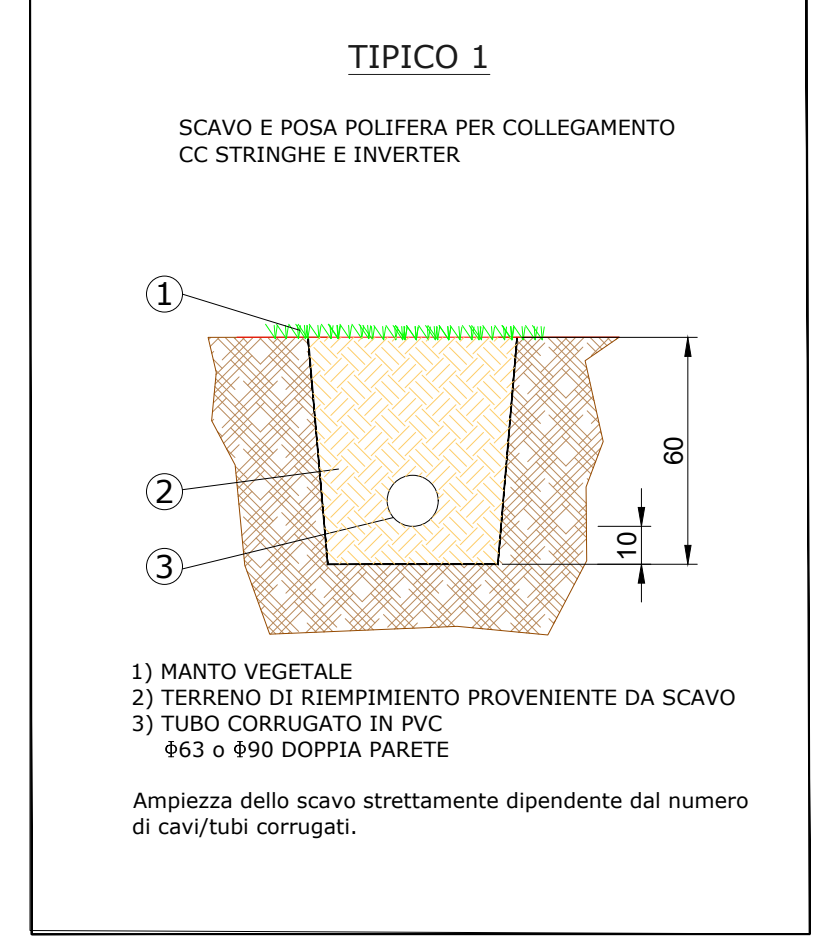
DOCUMENTI: LAYOUT STRINGHE CC

LOCALIZZAZIONE	INFORMAZIONE DI PROGETTO	FASE
CITTA': GERIGNOLA	SORGENTE: SOLARE	AREA(Mq): 36,08
PROVINCIA: FOGGIA	PAC(MWp): 23,50	GCR(Mq): 55,02
REGIONE: PUGLIA	PDC(MWp): 30,04	PERMESSI

COORDINATE		DETTAGLI DI PROGETTO	
LAT: 41,13°	N.PAN: 50,070	N.INV: 92	PITCH(m): 8,15
LONG: 15,81°	P.PAN(W): 600	P.INV(KVA): 330/300@40°	N.STR: 767 (2P30)
ALT(m): 228	STRU: TRACKER	INCL: # 60°	135 (2P15)

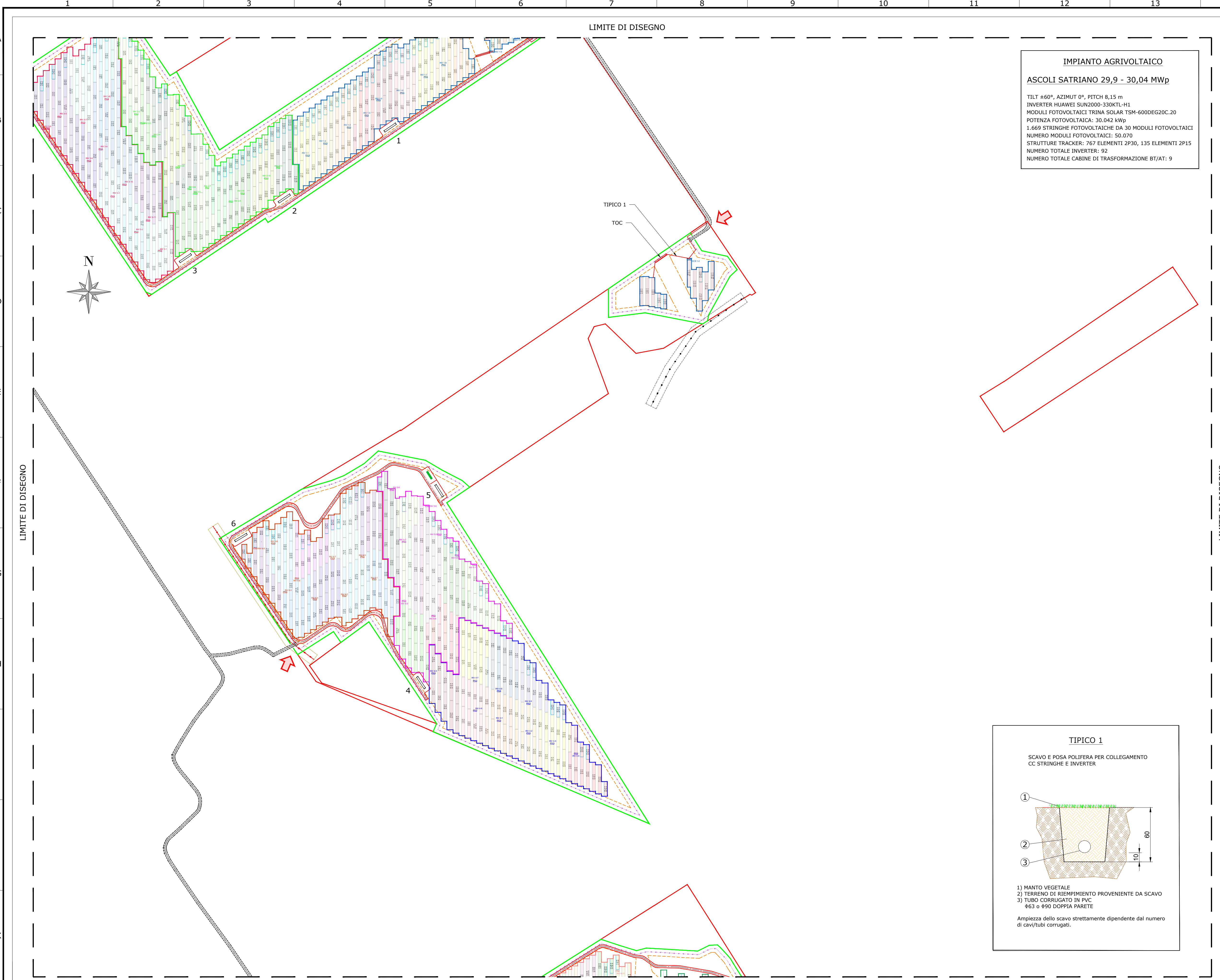
PREPARATO	NOME	REGISTRAZIONE	FIRMA	DATA
DISEGNATO	-	-	-	06/06/23
VERIFICATO	-	-	-	06/06/23
APPROVATO	-	-	-	06/06/23

TAVOLA No	SCALA	IMPIANTO	D. T. S. I. DOC.	REV.	FASE	EMI.
2 DI 4	1:2.000	IT 21A2	IT 154	IT 101	IT 101	IT 101



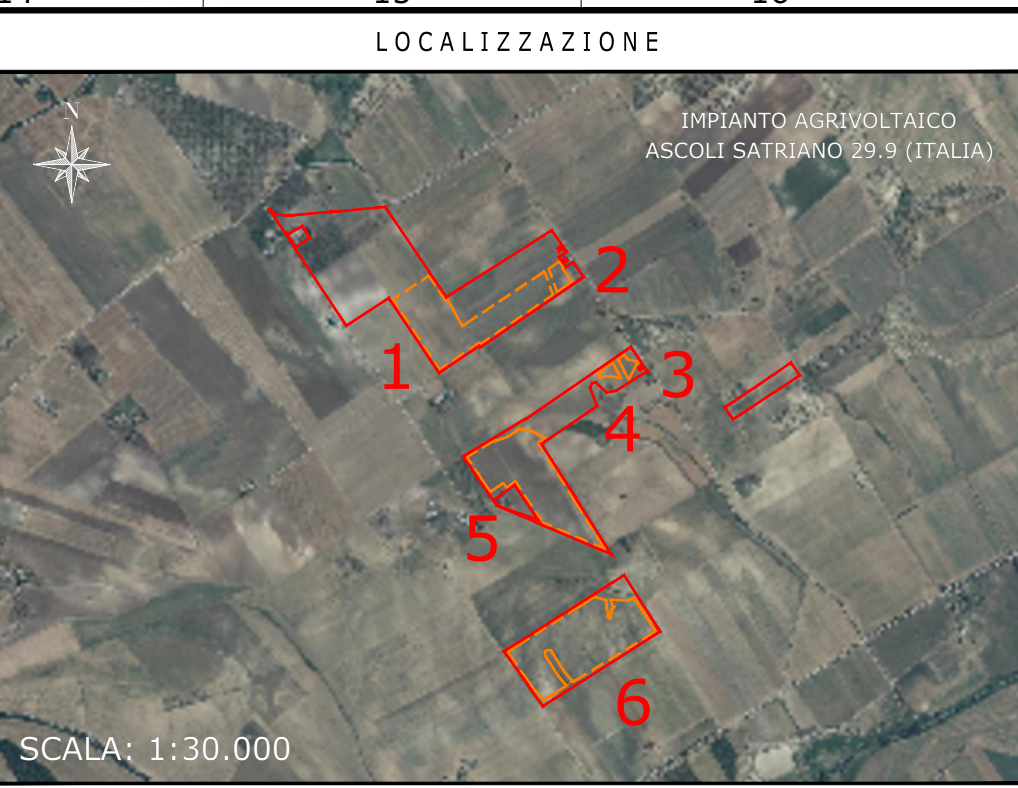
VISTA IN PIANTA
 DETTAGLIO 1
 SCALA 1:2.000

IMPIANTO AGRIVOLTAICO ASCOLI SATRIANO 29,9
 LAYOUT STRINGHE CC
 DIMENSIONI IN m / SCALA 1:2.000



IMPIANTO AGRIVOLTAICO
ASCOLI SATRIANO 29,9 - 30,04 MWp

TILT #60°, AZIMUT 0°, PITCH 8,15 m
 INVERTER HUAWAI SUN2000-330KTL-H1
 MODULI FOTOVOLTAICI TRINA SOLAR TSM-600DEG20C.20
 POTENZA FOTOVOLTAICA: 30.042 kWp
 1.669 STRINGHE FOTOVOLTAICHE DA 30 MODULI FOTOVOLTAICI
 NUMERO MODULI FOTOVOLTAICI: 50.070
 STRUTTURE TRACKER: 767 ELEMENTI 2P30, 135 ELEMENTI 2P15
 NUMERO TOTALE INVERTER: 92
 NUMERO TOTALE CABINE DI TRASFORMAZIONE BT/AT: 9

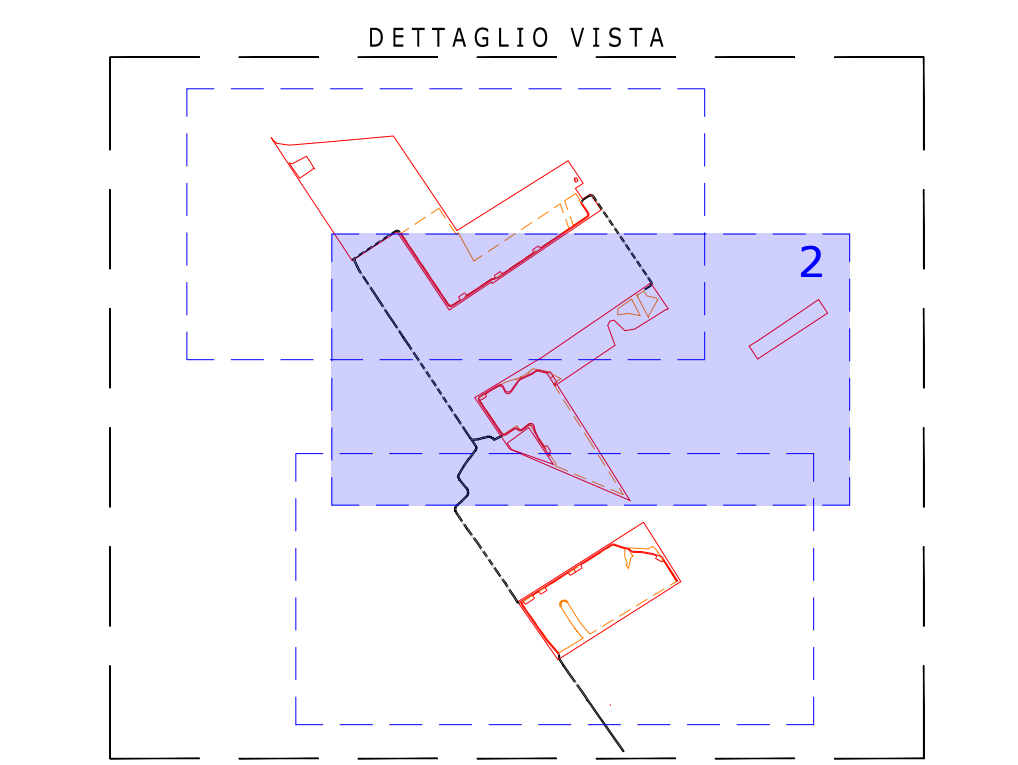


NOTE / TIMBRI

PROGETTISTI

Ingegnere
 Michele Di stefano
 (per NRG Plus Italia S.r.l.)
 mdistefano@nrgplus.global

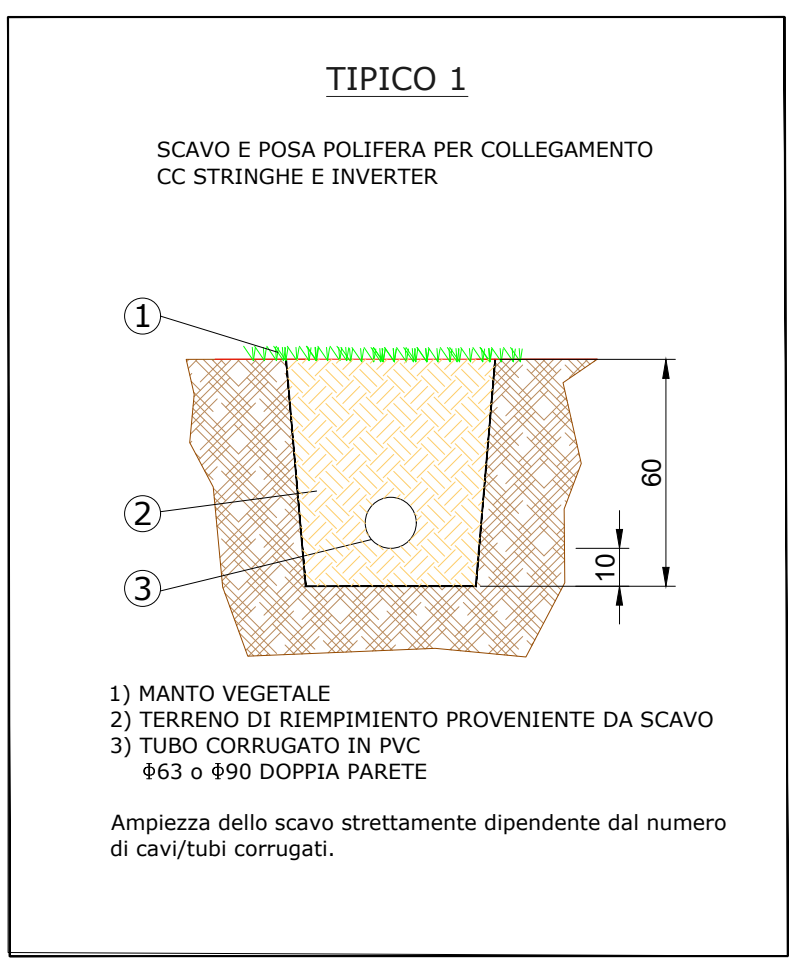
Responsabile tecnico
 Ingegnere
 Maurizio De Donno
 (per NRG Plus Italia S.r.l.)
 mdedonno@nrgplus.global



DETTAGLIO VISTA

LEGENDA

[Red line]	LIMITE LOTTO	[Green line]	PANNELLI FOTOVOLTAICI VELA 2P30
[Green line]	FASCIA DI MITIGAZIONE	[Blue line]	PANNELLI FOTOVOLTAICI VELA 2P15
[Purple line]	RECINZIONE	[Red dashed]	AREA VELE CABINA "X"
[Orange line]	PV AREA	[Red dashed]	IDENTIFICAZIONE AREA MODULI FOTOVOLTAICI
[Red dashed]	VIABILITÀ INTERNA	[Red dashed]	IDENTIFICAZIONE CABINA TRASFORMAZIONE BT/AT
[Red dashed]	VIABILITÀ ESTERNA	[Red dashed]	LINEA BASSA TENSIONE
[Red dashed]	TOC	[Red dashed]	LINEA MEDIA TENSIONE
[Red dashed]	CAVIDOTTO CC (STRINGHE)	[Red dashed]	RIFERIMENTO COLLEGAMENTO STRINGA
[Red arrow]	INGRESSO	[Red dashed]	STRINGHE
[Red arrow]	PORTONE D'ACCESSO	[Red dashed]	INVERTER
[Red arrow]	CABINA TRASFORMAZIONE AT/BT	[Red dashed]	CABINA TRASFORMAZIONE
[Red arrow]	CONTAINER STOCCAGGIO MATERIALE	[Red dashed]	
[Red arrow]	INVERTER	[Red dashed]	
[Red arrow]	STRINGBOX	[Red dashed]	



REV	DATA	DESCRIZIONE	PREP.	DISEG.	VERIF.	APPR.
0	06/06/23	EMISSIONE FINALE	D.G	J.G	A.M	M.DD
B	06/06/23	COMMENTI INCORPORATI	D.G	J.G	A.M	M.DD
A	10/10/22	EMISSIONE INIZIALE	O.P	J.G	L.P	M.DD

ASCOLI SATRIANO SOLAR PARK S.R.L.
 Sede legale: Viale F. Restrelli 3/7 MILANO, 20124 REA: MI-2658818 P. IVA 02332890686
 PEC: arngsolar2@pec.it
 Codice Cliente:

PROGETTO: **IMPIANTO AGRIVOLTAICO ASCOLI SATRIANO 29,9**

DOCUMENTI: **LAYOUT STRINGHE CC**

LOCALIZZAZIONE	INFORMAZIONE DI PROGETTO	FASE
CITTA': CERIGNOLA PROVINCIA: FOGGIA REGIONE: PUGLIA	SORGENTE: SOLARE AREA[m²]: 36,08 PAC[MW]: 23,50 PDC[MWp]: 30,04	PERMESSI

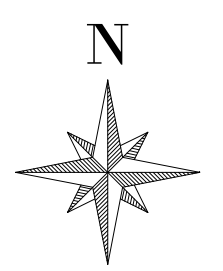
COORDINATE	DETTAGLI DI PROGETTO
LAT: 41,13° LONG: 15,81° ALT[m]: 228	N.PAN: 50,070 P.PAN[Wp]: 600 STRU: TRACKER

PREPARATO	REGISTRAZIONE	FIRMA	DATA
-	-	-	06/06/23
-	-	-	06/06/23
-	-	-	06/06/23
-	-	-	06/06/23

TAVOLA No	SCALA	IMPIANTO	D. T. S. I. DOC.	REV.	FASE	EMI.
3 di 4	1:2.500	IMPIANTO	D. T. S. I. DOC.	REV.	FASE	EMI.

IMPIANTO AGRIVOLTAICO ASCOLI SATRIANO 29,9
 LAYOUT STRINGHE CC
 DIMENSIONI IN m / SCALA 1:2.500

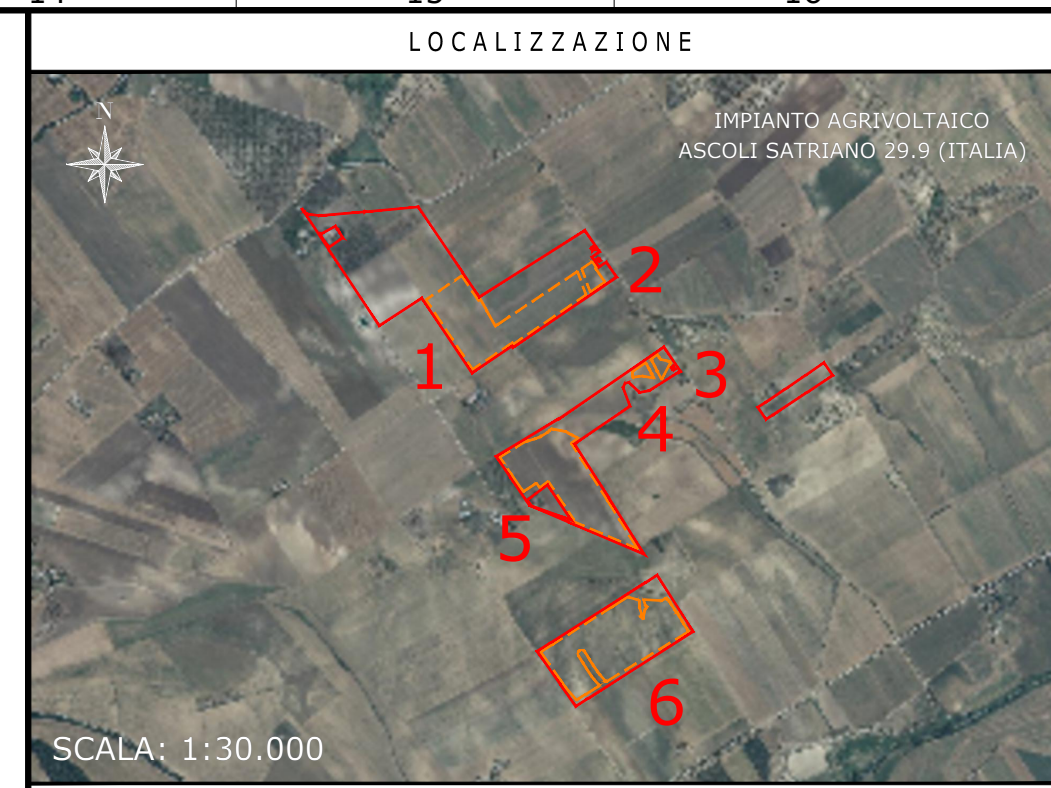
VISTA IN PIANTA
 DETTAGLIO 2
 SCALA 1:2.500



LIMITE DI DISEGNO

IMPIANTO AGRIVOLTAICO
ASCOLI SATRIANO 29,9 - 30,04 MWp

TILT #60°, AZIMUT 0°, PITCH 8,15 m
 INVERTER HUAWAI SUN2000-330KTL-H1
 MODULI FOTOVOLTAICI TRINA SOLAR TSM-600DEG20C.20
 POTENZA FOTOVOLTAICA: 30.042 kWp
 1.669 STRINGHE FOTOVOLTAICHE DA 30 MODULI FOTOVOLTAICI
 NUMERO MODULI FOTOVOLTAICI: 50.070
 STRUTTURE TRACKER: 767 ELEMENTI 2P30, 135 ELEMENTI 2P15
 NUMERO TOTALE INVERTER: 92
 NUMERO TOTALE CABINE DI TRASFORMAZIONE BT/AT: 9



SCALA: 1:30.000

NOTE / TIMBRI

PROGETTISTI

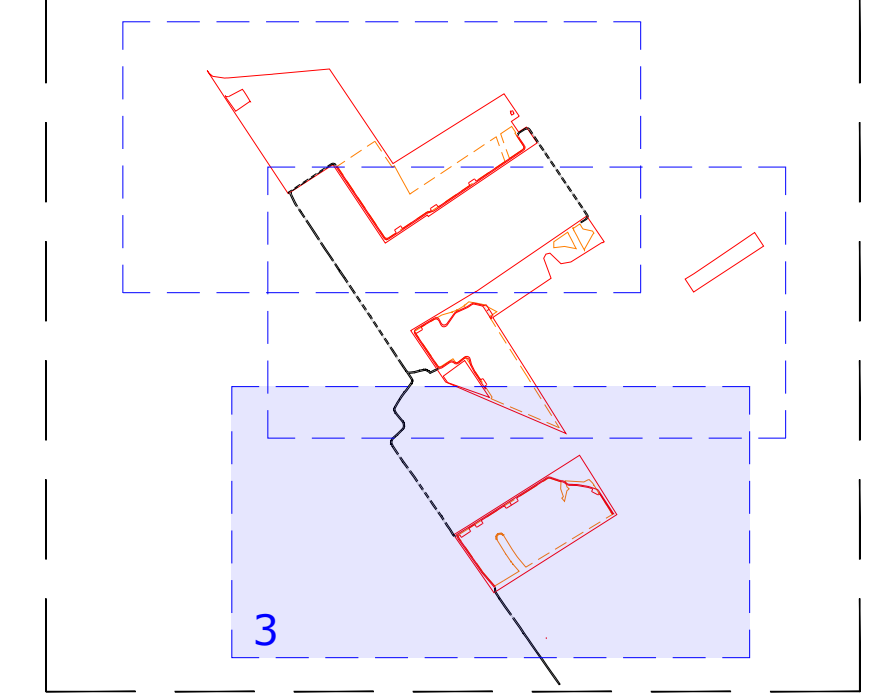
Ingegnere
 Michele Di stefano
 (per NRG Plus Italia S.r.l.)
 mdistefano@nrgplus.global



Responsabile tecnico
 Ingegnere
 Maurizio De Donno
 (per NRG Plus Italia S.r.l.)
 mdedonno@nrgplus.global



DETTAGLIO VISTA



LEGENDA

- LIMITE LOTTO
- FASCIA DI MITIGAZIONE
- RECINZIONE
- PV AREA
- VIABILITÀ INTERNA
- VIABILITÀ ESTERNA
- CAVIDOTTO CC (STRINGHE)
- INGRESSO
- PORTONE D' ACCESSO
- CABINA DI RICEZIONE SEZIONAMENTO E CONTROLLO
- CABINA TRASFORMAZIONE AT/BT
- CONTAINER STOCCAGGIO MATERIALE
- INVERTER
- PANNELLI FOTOVOLTAICI VELA 2P30
- PANNELLI FOTOVOLTAICI VELA 2P15
- AREA VELE CABINA "X"
- 1-2-... IDENTIFICAZIONE AREA MODULI FOTOVOLTAICI
- 1-2-... IDENTIFICAZIONE CABINA TRASFORMAZIONE BT/AT
- XX-YY-ZZ RIFERIMENTO COLLEGAMENTO STRINGA
- XX-YY-ZZ STRINGHE
- XX-YY-ZZ INVERTER
- CABINA TRASFORMAZIONE

REV	DATA	DESCRIZIONE	PREP.	DISEG.	VERIF.	APPR.
0	06/06/23	EMISSIONE FINALE	D.G.	J.G.	A.M.	M.DD
B	06/06/23	COMMENTI INCORPORATI	D.G.	J.G.	A.M.	M.DD
A	10/10/22	EMISSIONE INIZIALE	O.P.	J.G.	L.P.	M.DD

ASCOLI SATRIANO SOLAR PARK S.R.L.
 Sede legale: Viale F. Restrelli 3/7
 MILANO, 20124 REA: MI-2658818
 P. IVA 02332890686
 PEC: arngsolar2@pec.it
 Codice Cliente:

PROGETTO: **IMPIANTO AGRIVOLTAICO ASCOLI SATRIANO 29.9**

DOCUMENTI: **LAYOUT STRINGHE CC**

LOCALIZZAZIONE	INFORMAZIONE DI PROGETTO	FASE
CITTA': CERIGNOLA	SORGENTE: SOLARE	PERMESSI
PROVINCIA: FOGGIA	AREA(Mq): 36,08	
REGIONE: PUGLIA	PAC(MW): 23,50	
	PDC(MWp): 30,04	
	GCR(Mq): 55,02	

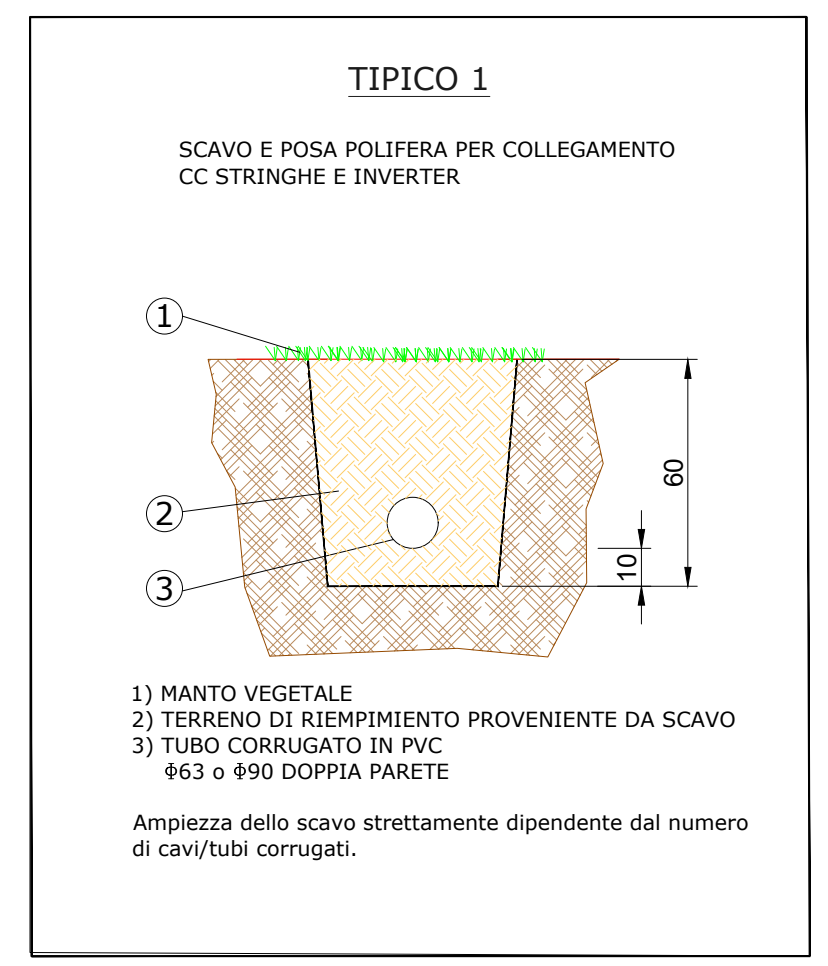
COORDINATE	DETTAGLI DI PROGETTO
LAT: 41,13°	N.PAN: 50,070
LONG: 15,81°	N.INV: 92
ALT(m): 228	P.PAN(W): 600
	STRU: TRACKER
	P.INV(KVA): 330/300@40°
	INCL: # 60°
	N.STR: 767 (2P30)
	N.STR: 135 (2P15)

PREPARATO	NOME	REGISTRAZIONE	FIRMA	DATA
DISEGNATO	-	-	-	06/06/23
VERIFICATO	-	-	-	06/06/23
APPROVATO	-	-	-	06/06/23

TAVOLA No	SCALA	IMPIANTO	D. T. S. I. DOC.	REV.	FASE	EMI.
4 DI 4	1:2.000	IT21A2	IT1E54	RO	IP	IRE

LIMITE DI DISEGNO

LIMITE DI DISEGNO



VISTA IN PIANTA
 DETTAGLIO 3
 SCALA 1:2.000

IMPIANTO AGRIVOLTAICO ASCOLI SATRIANO 29.9
 LAYOUT STRINGHE CC
 DIMENSIONI IN m / SCALA 1:2.000