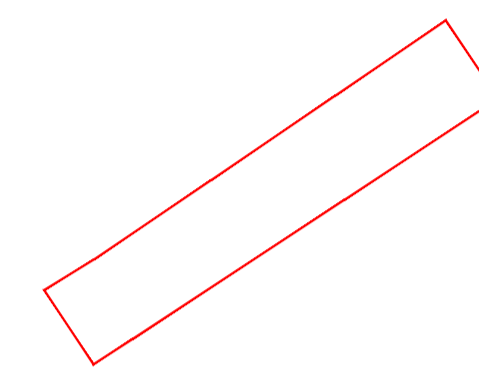
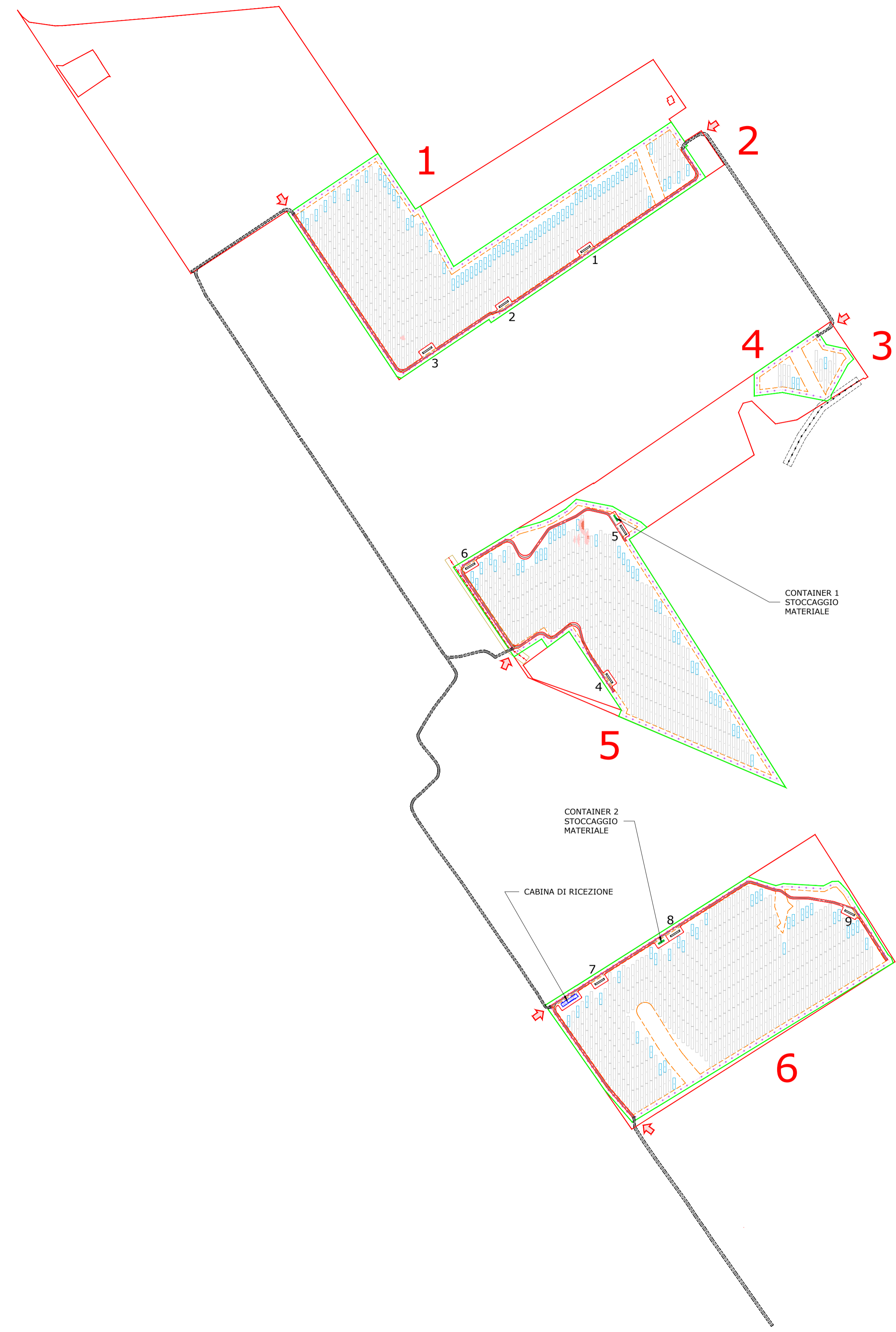


LIMITE DI DISEGNO

IMPIANTO AGRIVOLTAICO
ASCOLI SATRIANO 29,9 - 30,04 MWp

TILT #60°, AZIMUT 0°, PITCH 8,15 m
 INVERTER HUAWEI SUN2000-320KTL-H1
 MODULI FOTOVOLTAICI TRINA SOLAR TSM-600DEG20C.20
 POTENZA FOTOVOLTAICA: 30.042 kWp
 1.669 STRINGHE FOTOVOLTAICHE DA 30 MODULI FOTOVOLTAICI
 NUMERO MODULI FOTOVOLTAICI: 50.070
 STRUTTURE TRACKER: 767 ELEMENTI 2P30, 135 ELEMENTI 2P15
 NUMERO TOTALE INVERTER: 92
 NUMERO TOTALE CABINE DI TRASFORMAZIONE BT/AT: 9



CONTAINER 1
STOCCAGGIO
MATERIALE

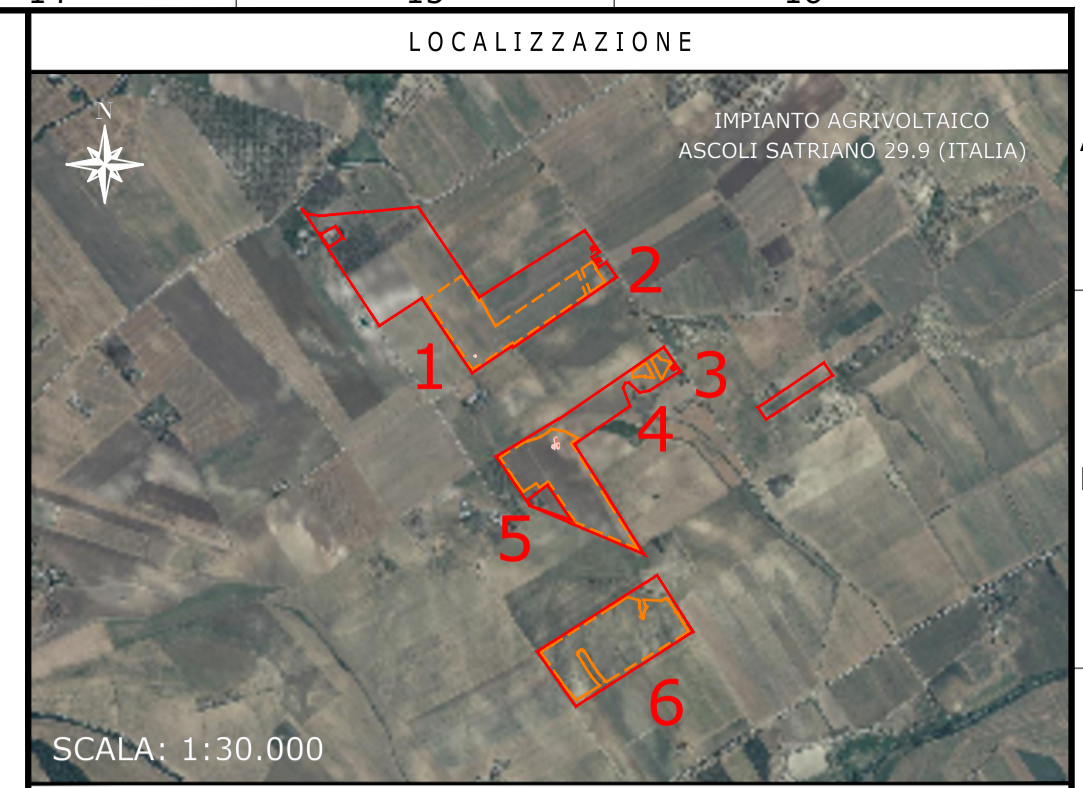
CONTAINER 2
STOCCAGGIO
MATERIALE

CABINA DI RICEZIONE

DA	FINO A	COLORE
-Infinito	-2.5	[Red]
-2.5	-2.0	[Dark Red]
-2.0	-1.5	[Red-Orange]
-1.5	-1.0	[Orange]
-1.0	-0.5	[Light Orange]
-0.5	0.5	[Light Yellow]
0.5	1.0	[Yellow]
1.0	1.5	[Light Green]
1.5	2.0	[Green]
2.0	2.5	[Dark Green]
2.5	Infinito	[Dark Green]

VISTA IN PIANTA
GENERALE
SCALA 1:5.000

IMPIANTO AGRIVOLTAICO ASCOLI SATRIANO 29.9
PLANIMETRIA MOVIMENTI TERRA (TERRAZZAMENTI TRACKERS)
DIMENSIONI IN m / SCALA 1:5.000

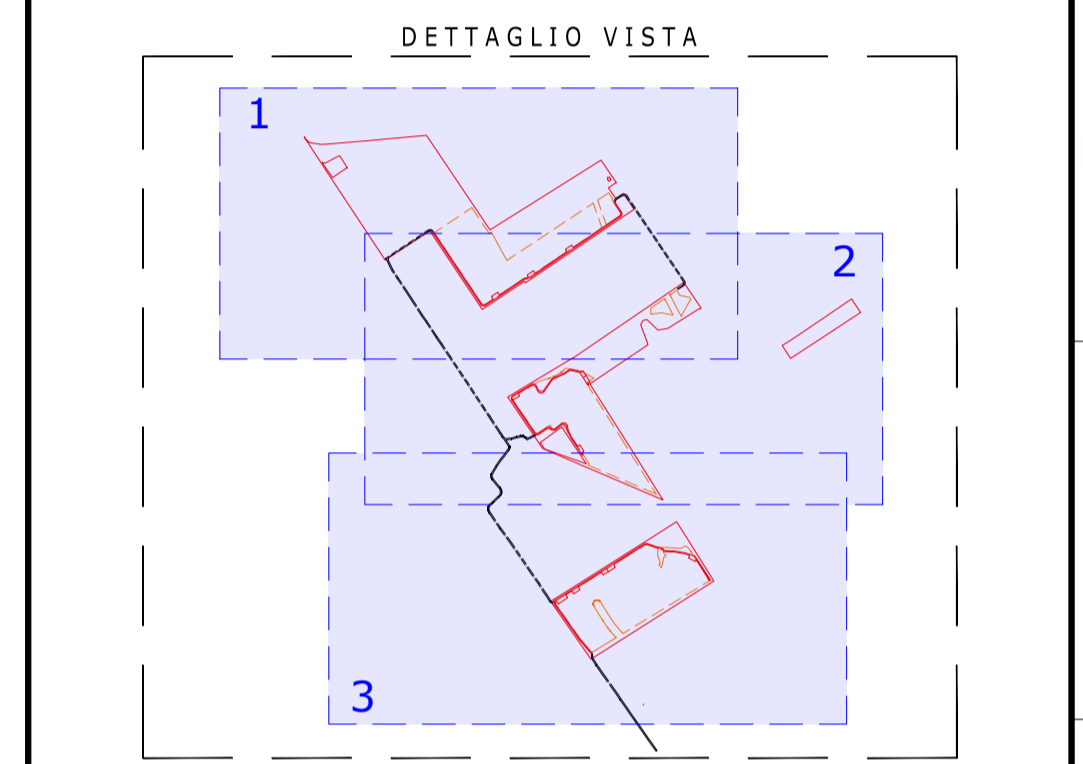


NOTE / TIMBRI

PROGETTISTI

Ingegnere
Michele Di stefano
(per NRG Plus Italia S.r.l.)
mdistefano@nrgplus.global

Responsabile tecnico
Ingegnere
Maurizio De Donno
(per NRG Plus Italia S.r.l.)
mdedonno@nrgplus.global



LEGENDA

- [Red line] LIMITE LOTTO
- [Green line] FASCIA DI MITIGAZIONE
- [Blue line] RECINZIONE
- [Orange line] PV AREA
- [Dashed line] VIABILITÀ INTERNA
- [Dotted line] VIABILITÀ ESTERNA
- [Red arrow] INGRESSO
- [Blue arrow] PORTONE D'ACCESSO
- [Blue box] CABINA DI RICEZIONE SEZIONAMENTO E CONTROLLO
- [White box] CABINA TRASFORMAZIONE AT/BT
- [Green box] CONTAINER STOCCAGGIO MATERIALE
- [Light blue box] PANNELLI FOTOVOLTAICI VELA 2P30
- [Dark blue box] PANNELLI FOTOVOLTAICI VELA 2P15
- [Red-Orange box] 1-2-... IDENTIFICAZIONE AREA MODULI FOTOVOLTAICI
- [Light Blue box] 1-2-... IDENTIFICAZIONE CABINA TRASFORMAZIONE BT/AT
- [Red double line] LINEA BASSA TENSIONE
- [Dotted line] LINEA MEDIA TENSIONE

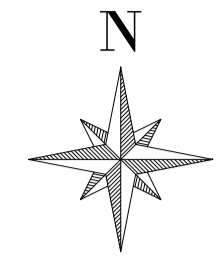
REV	DATA	DESCRIZIONE	PREP.	DISEG.	VERIF.	APPR.
0	06/06/23	EMISSIONE FINALE	E.G.	R.S.	A.M.	M.DD

IL PROMOTORE:
ASCOLI SATRIANO SOLAR PARK S.R.L.
 Sede legale: Viale F. Restrelli 3/7
 MILANO, 20124 REA: MI-2658818
 P. IVA 02332890686
 PEC: arngsolar2@pec.it
 Codice Cliente:

PROGETTO:
IMPIANTO AGRIVOLTAICO ASCOLI SATRIANO 29.9

DOCUMENTI:
PLANIMETRIA MOVIMENTI TERRA (TERRAZZAMENTI TRACKERS)

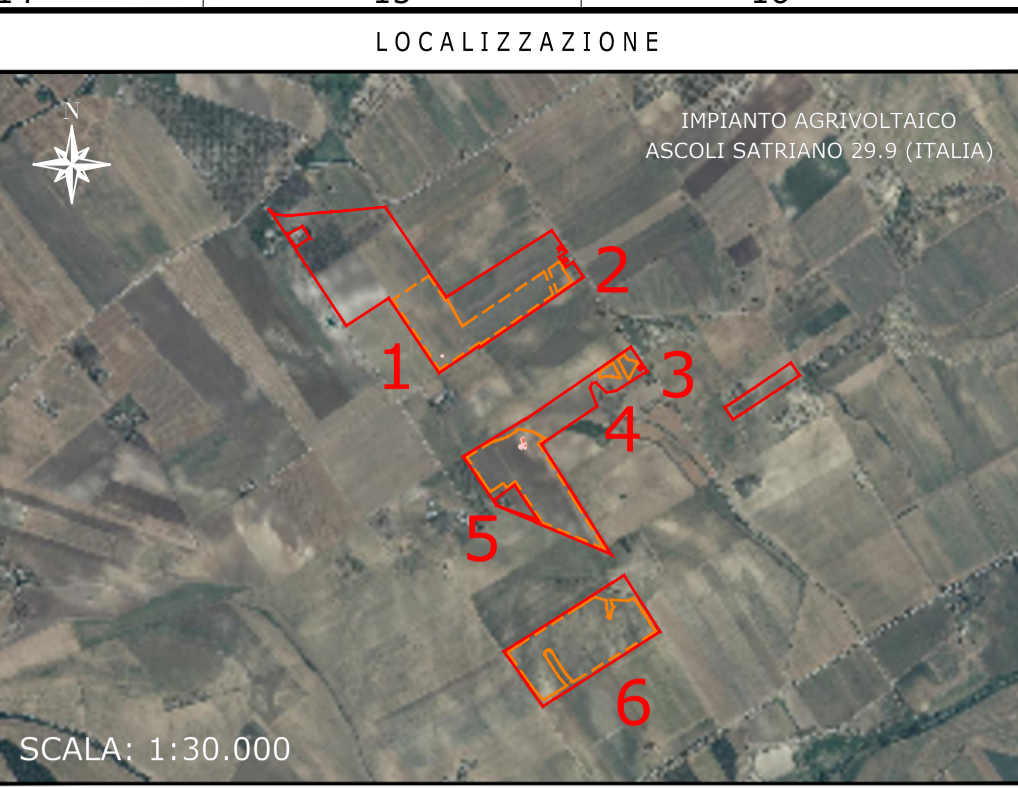
LOCALIZZAZIONE		INFORMAZIONE DI PROGETTO		FASE
CITTA': CERIGNOLA	SORGENTE: SOLARE	AREA[Mq]: 36,08		
PROVINCIA: FOGGIA	PAC[MW]: 23,50	GCR[Mq]: 55,02		PERMESSI
REGIONE: PUGLIA	PD[CIMWp]: 30,04			
COORDINATE		DETTAGLI DI PROGETTO		
LAT: 41,13°	N.PAN: 50,070	N.INV: 92	PITCH[M]: 8,15	
LONG: 15,81°	P.PAN[W]: 600	P.INV[KVA]: 330/300@40°	N.STR: 767 (2P30)	
ALT[M]: 228	STRU: TRACKER	INCL: -60°	N.STR: 135 (2P15)	
		NOME	REGISTRAZIONE	DATA
PREPARATO		-	-	06/06/23
DISEGNATO		-	-	06/06/23
VERIFICATO		-	-	06/06/23
APPROVATO		-	-	06/06/23
TAVOLA No	SCALA	IMPIANTO	D. T. S. DOC.	REV. FASE EMI.
1 DI 4	1:5.000	IT21A2	IT21A2	IT21A2



LIMITE DI DISEGNO

IMPIANTO AGRIVOLTAICO
ASCOLI SATRIANO 29,9 - 30,04 MWp

TILT #60°, AZIMUT 0°, PITCH 8,15 m
 INVERTER HUAWEI SUN2000-330KTL-H1
 MODULI FOTOVOLTAICI TRINA SOLAR TSM-600DEG20C.20
 POTENZA FOTOVOLTAICA: 30.042 kWp
 1.669 STRINGHE FOTOVOLTAICHE DA 30 MODULI FOTOVOLTAICI
 NUMERO MODULI FOTOVOLTAICI: 50.070
 STRUTTURE TRACKER: 767 ELEMENTI 2P30, 135 ELEMENTI 2P15
 NUMERO TOTALE INVERTER: 92
 NUMERO TOTALE CABINE DI TRASFORMAZIONE BT/AT: 9

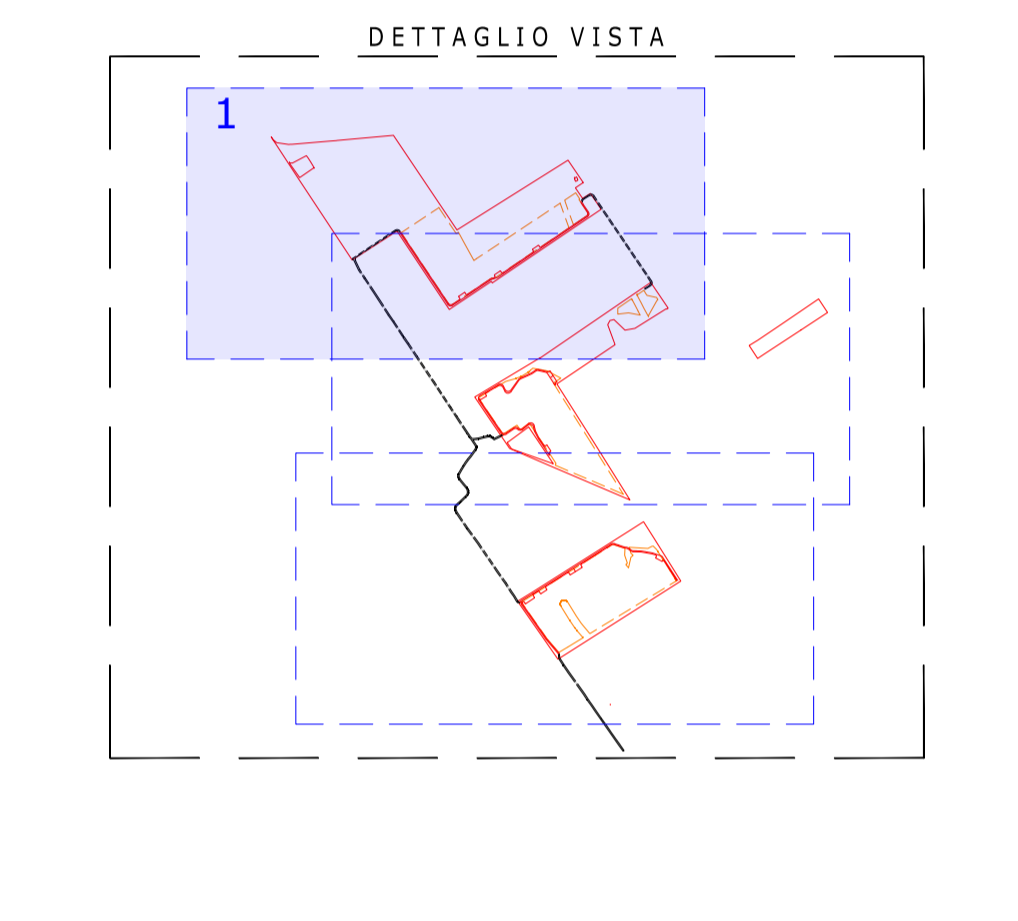


NOTE / TIMBRI

PROGETTISTI

Ingegnere
 Michele Di stefano
 (per NRG Plus Italia S.r.l.)
 mdistefano@nrgplus.global

Ingegnere
 Maurizio De Donno
 (per NRG Plus Italia S.r.l.)
 mdedonno@nrgplus.global



LEGENDA

	LIMITE LOTTO	1-2-...	IDENTIFICAZIONE CABINA
	FASCIA DI MITIGAZIONE		TRASFORMAZIONE BT/AT
	RECINZIONE		
	PV AREA		
	VIABILITÀ INTERNA		
	VIABILITÀ ESTERNA		
	INGRESSO		
	PORTONE D'ACCESSO		
	CABINA		
	TRASFORMAZIONE AT/BT		
	PANNELLI FOTOVOLTAICI		
	VELA 2P30		
	PANNELLI FOTOVOLTAICI		
	VELA 2P15		
	IDENTIFICAZIONE		
	AREA MODULI		
	FOTOVOLTAICI		

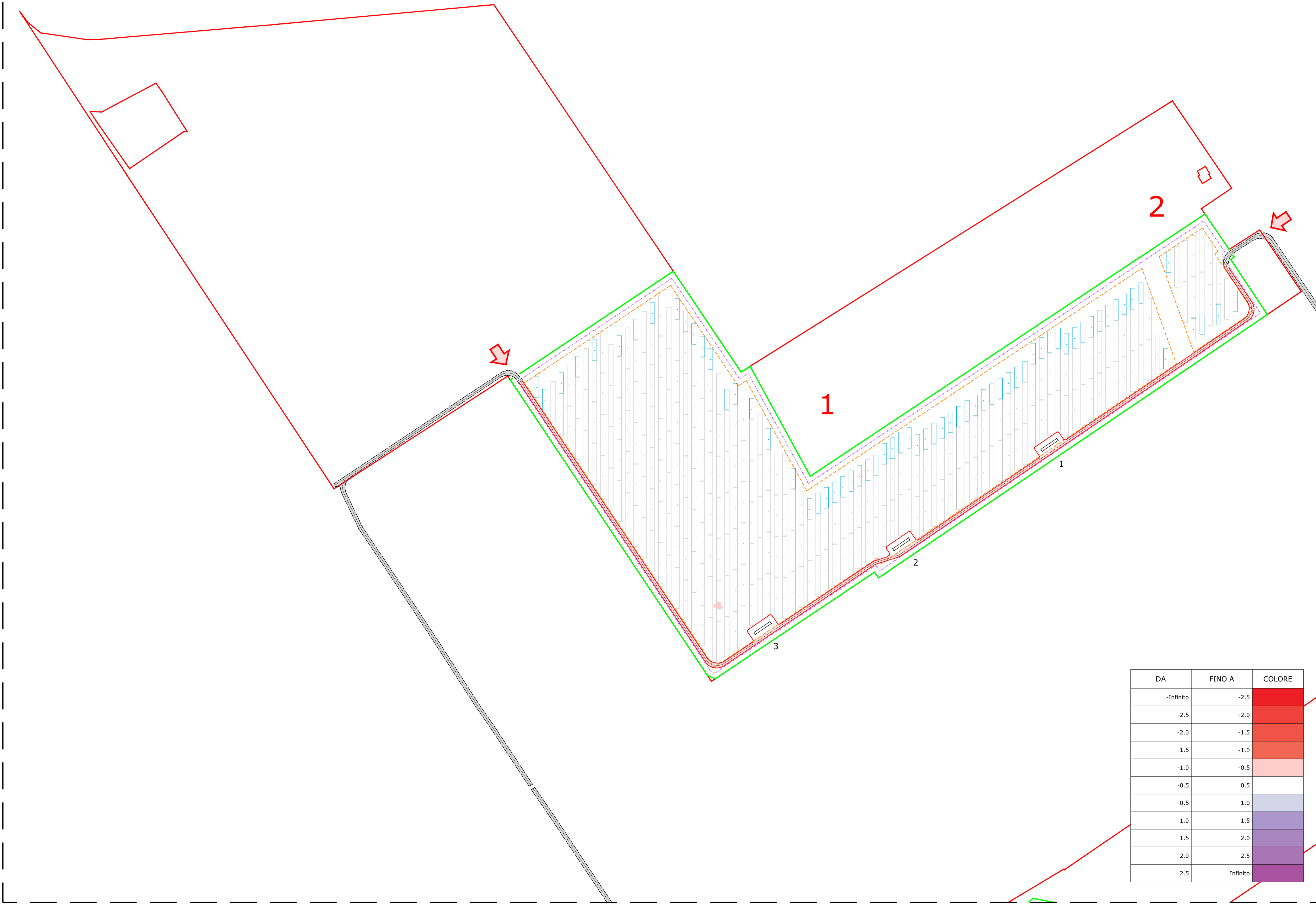
0	06/06/23	EMISSIONE FINALE	E.G.	R.S.	A.M.	M.DD
REV	DATA	DESCRIZIONE	PREP.	DISEG.	VERIF.	APPR.

IL PROMOTORE:
 ASCOLI SATRIANO
 SOLAR PARK S.R.L.
 Sede legale: Viale F. Restrelli 3/7
 MILANO, 20124 REA: MI-2658818
 P. IVA 02332890686
 PEC: arngsolar2@pec.it
 Codice Cliente:

PROGETTO:
IMPIANTO AGRIVOLTAICO ASCOLI SATRIANO 29,9

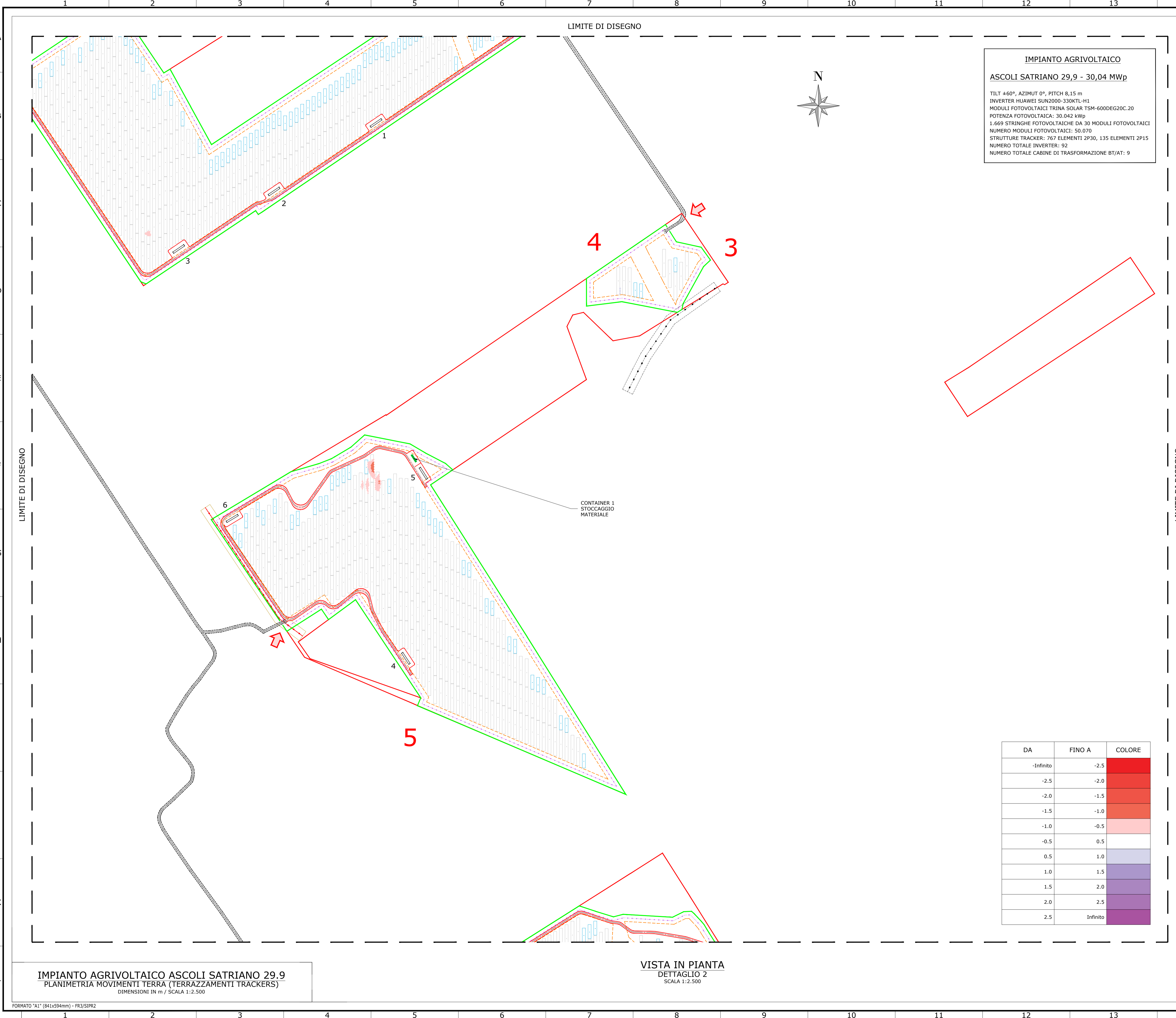
DOCUMENTI:
PLANIMETRIA MOVIMENTI TERRA (TERRAZZAMENTI TRACKERS)

LOCALIZZAZIONE		INFORMAZIONE DI PROGETTO		FASE
CITTA': CERIGNOLA	SORGENTE: SOLARE	AREA[Mq]: 36,08		
PROVINCIA: FOGGIA	PAC[MW]: 23,50	GCR[Mq]: 55,02		PERMESSI
REGIONE: PUGLIA	PDC[MWp]: 30,04			
COORDINATE		DETTAGLI DI PROGETTO		
LAT: 41,13°	N.PAN: 50,070	N.INV: 92	PITCH[M]: 8,15	
LONG: 15,81°	P.PAN[W]: 600	P.INV[KVA]: 330/300@40°	N.STR: 767 (2P30)	
ALT[M]: 228	STRU: TRACKER	INCL: -60°	135 (2P15)	
NOME		REGISTRAZIONE	FIRMA	DATA
PREPARATO	-	-	-	06/06/23
DISEGNATO	-	-	-	06/06/23
VERIFICATO	-	-	-	06/06/23
APPROVATO	-	-	-	06/06/23
TAVOLA No	SCALA	IMPIANTO	D. T. S. I. DOC.	REV. FASE
2 DI 4	1:2.000			EMI.

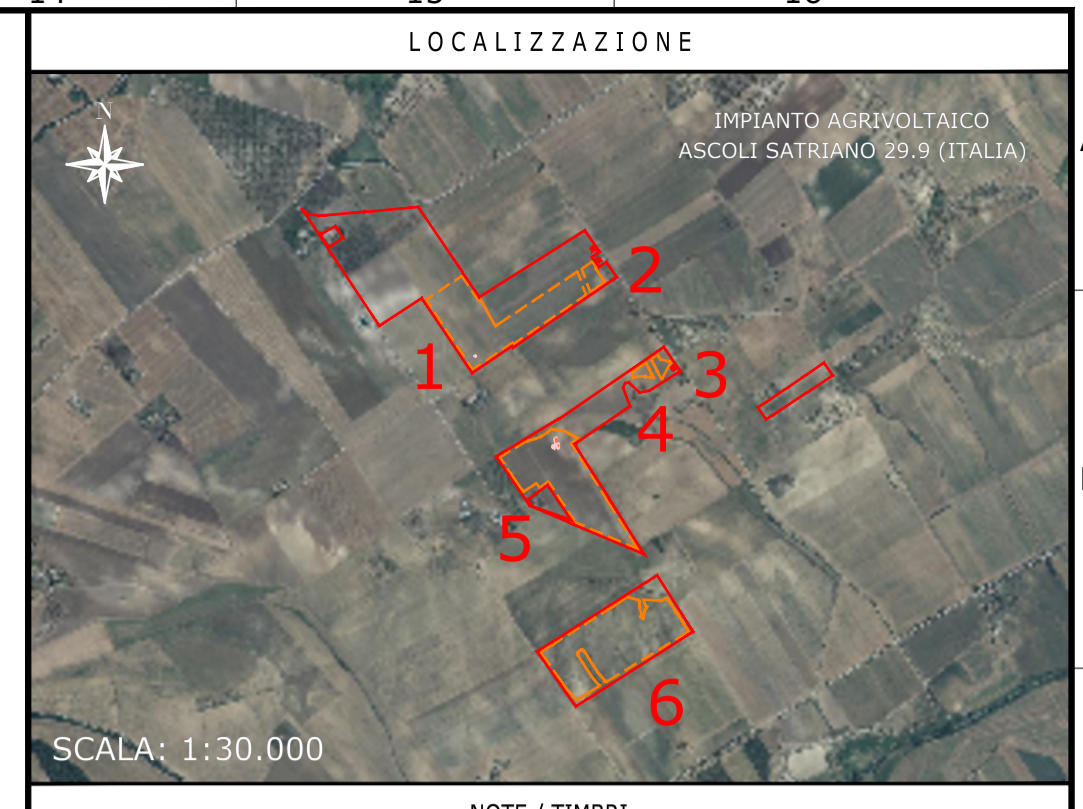


IMPIANTO AGRIVOLTAICO ASCOLI SATRIANO 29,9
 PLANIMETRIA MOVIMENTI TERRA (TERRAZZAMENTI TRACKERS)
 DIMENSIONI IN m / SCALA 1:2.000

VISTA IN PIANTA
 DETTAGLIO 1
 SCALA 1:2.000



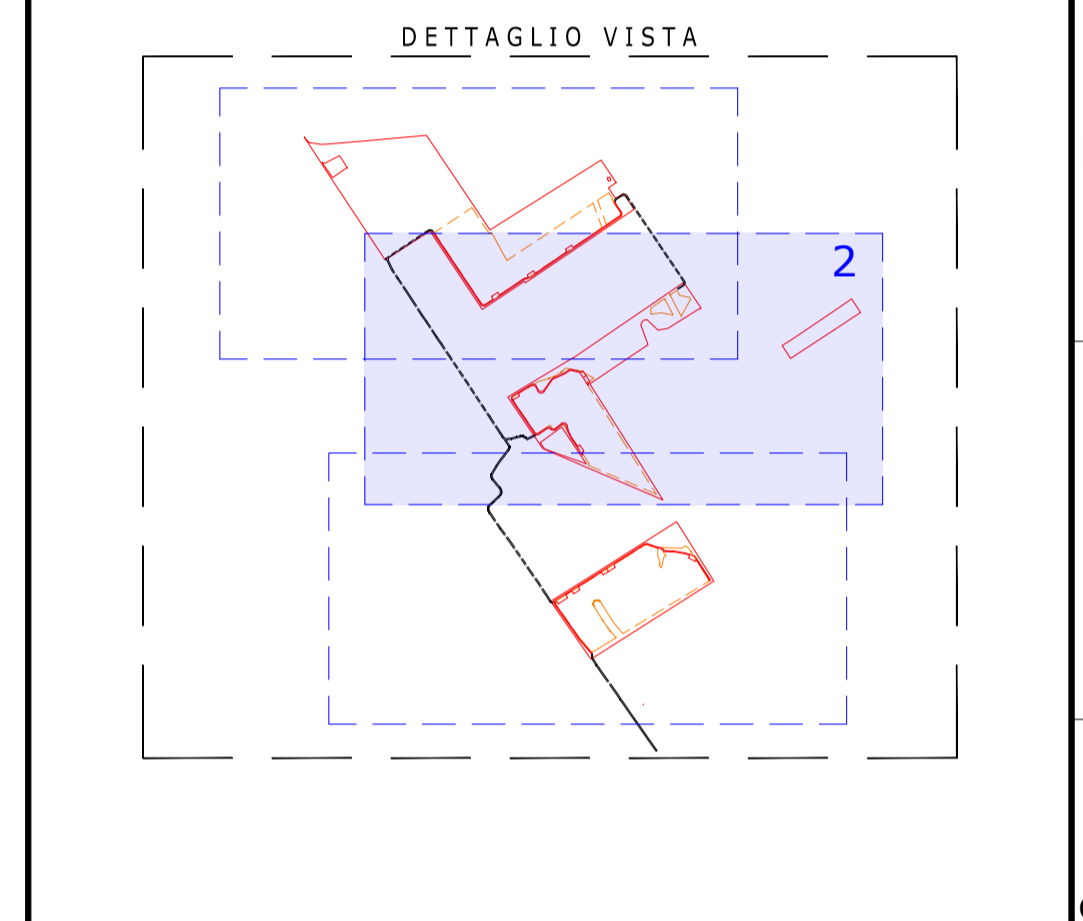
IMPIANTO AGRIVOLTAICO
ASCOLI SATRIANO 29,9 - 30,04 MWp
 TILT #60°, AZIMUT 0°, PITCH 8,15 m
 INVERTER HUAWAI SUN2000-330KTL-H1
 MODULI FOTOVOLTAICI TRINA SOLAR TSM-600DEG20C.20
 POTENZA FOTOVOLTAICA: 30.042 kWp
 1.669 STRINGHE FOTOVOLTAICHE DA 30 MODULI FOTOVOLTAICI
 NUMERO MODULI FOTOVOLTAICI: 50.070
 STRUTTURE TRACKER: 767 ELEMENTI 2P30, 135 ELEMENTI 2P15
 NUMERO TOTALE INVERTER: 92
 NUMERO TOTALE CABINE DI TRASFORMAZIONE BT/AT: 9



NOTE / TIMBRI

PROGETTISTI
 Ingegnere
 Michele Di stefano
 (per NRG Plus Italia S.r.l.)
 mdistefano@nrgplus.global

Responsabile tecnico
 Ingegnere
 Maurizio De Donno
 (per NRG Plus Italia S.r.l.)
 mdedonno@nrgplus.global



LEGENDA

[Red line]	LIMITE LOTTO	[1-2-...]	IDENTIFICAZIONE CABINA TRASFORMAZIONE BT/AT
[Green line]	FASCIA DI MITIGAZIONE	[Red arrow]	LINEA BASSA TENSIONE
[Purple line]	RECINZIONE	[Dashed line]	LINEA MEDIA TENSIONE
[Orange line]	PV AREA		
[Dashed line]	VIABILITÀ INTERNA		
[Dotted line]	VIABILITÀ ESTERNA		
[Red arrow]	INGRESSO		
[Red arrow]	PORTONE D'ACCESSO		
[Red arrow]	CABINA TRASFORMAZIONE AT/BT		
[Red arrow]	CONTAINER STOCCAGGIO MATERIALE		
[Green line]	PANNELLI FOTOVOLTAICI VELA 2P30		
[Blue line]	PANNELLI FOTOVOLTAICI VELA 2P15		
[1-2-...]	IDENTIFICAZIONE AREA MODULI FOTOVOLTAICI		

DA	FINO A	COLORE
-Infinito	-2.5	[Red]
-2.5	-2.0	[Red]
-2.0	-1.5	[Red]
-1.5	-1.0	[Red]
-1.0	-0.5	[Red]
-0.5	0.5	[Red]
0.5	1.0	[Purple]
1.0	1.5	[Purple]
1.5	2.0	[Purple]
2.0	2.5	[Purple]
2.5	Infinito	[Purple]

REV	DATA	DESCRIZIONE	PREP.	DISEG.	VERIF.	APPR.
0	06/06/23	EMISSIONE FINALE	E.G.	R.S.	A.M.	M.DD

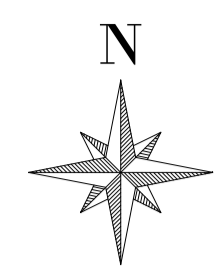
IL PROMOTORE:
ASCOLI SATRIANO SOLAR PARK S.R.L.
 Sede legale: Viale F. Restrelli 3/7 MILANO, 20124 REA: MI-2658818
 P. IVA 02332890686
 PEC: arngsolar2@pec.it
 Codice Cliente:

PROGETTO:
IMPIANTO AGRIVOLTAICO ASCOLI SATRIANO 29.9
 DOCUMENTI:
PLANIMETRIA MOVIMENTI TERRA (TERRAZZAMENTI TRACKERS)

LOCALIZZAZIONE	INFORMAZIONE DI PROGETTO	FASE
CITTA': CERIGNOLA PROVINCIA: FOGGIA REGIONE: PUGLIA	SORGENTE: SOLARE PAC(MW): 23.50 PDC(MWp): 30.04	AREA(Mq): 36.08 GCR(Mq): 55.02
COORDINATE		
DETTAGLI DI PROGETTO		
LAT: 41,13° LONG: 15,81° ALT(m): 228	N.PAN: 50.070 P.PAN(W): 600 STRU: TRACKER	N.INV: 92 P.INV(KVA): 330/300@40° INCL: -60° N.STR: 767 (2P30) 135 (2P15)
PREPARATO	REGISTRAZIONE	DATA
DISEGNATO	FIRMA	06/06/23
VERIFICATO		06/06/23
APPROVATO		06/06/23
TAVOLA No	IMPIANTO	D. T. S. I. DOC. REV. FASE EMI.
3 di 4	1:2.500	I T 2 I A 2 I L C 6 3 R O I P R E

IMPIANTO AGRIVOLTAICO ASCOLI SATRIANO 29.9
 PLANIMETRIA MOVIMENTI TERRA (TERRAZZAMENTI TRACKERS)
 DIMENSIONI IN m / SCALA 1:2.500

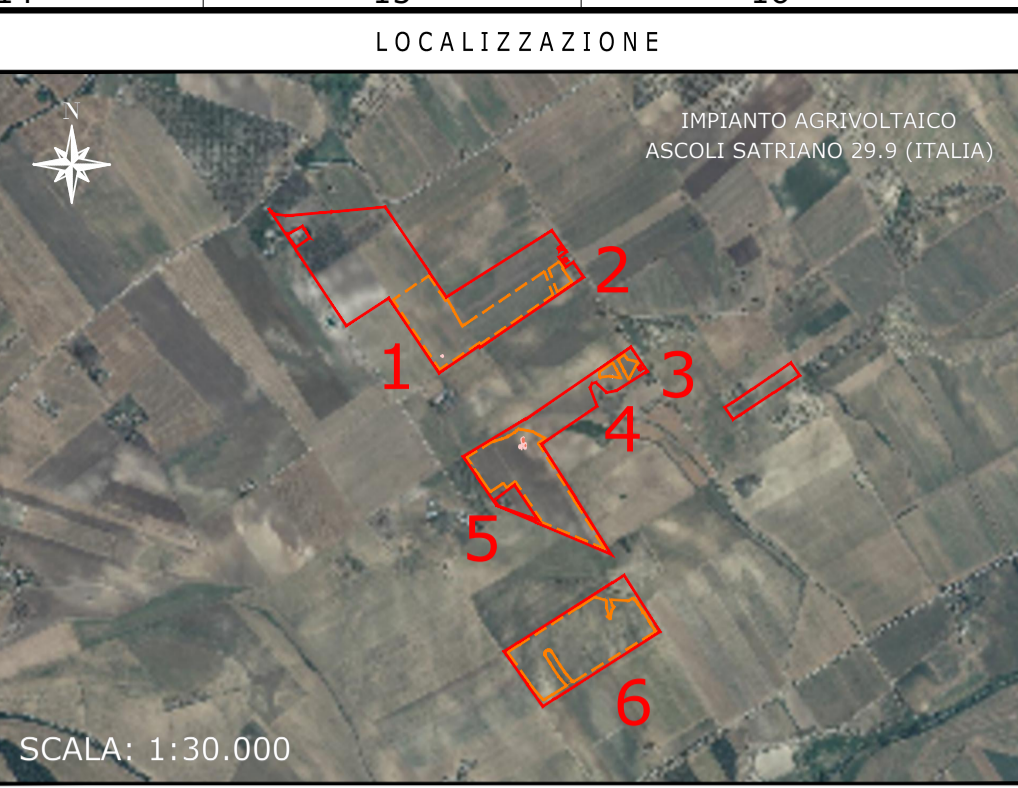
VISTA IN PIANTA
 DETTAGLIO 2
 SCALA 1:2.500



LIMITE DI DISEGNO

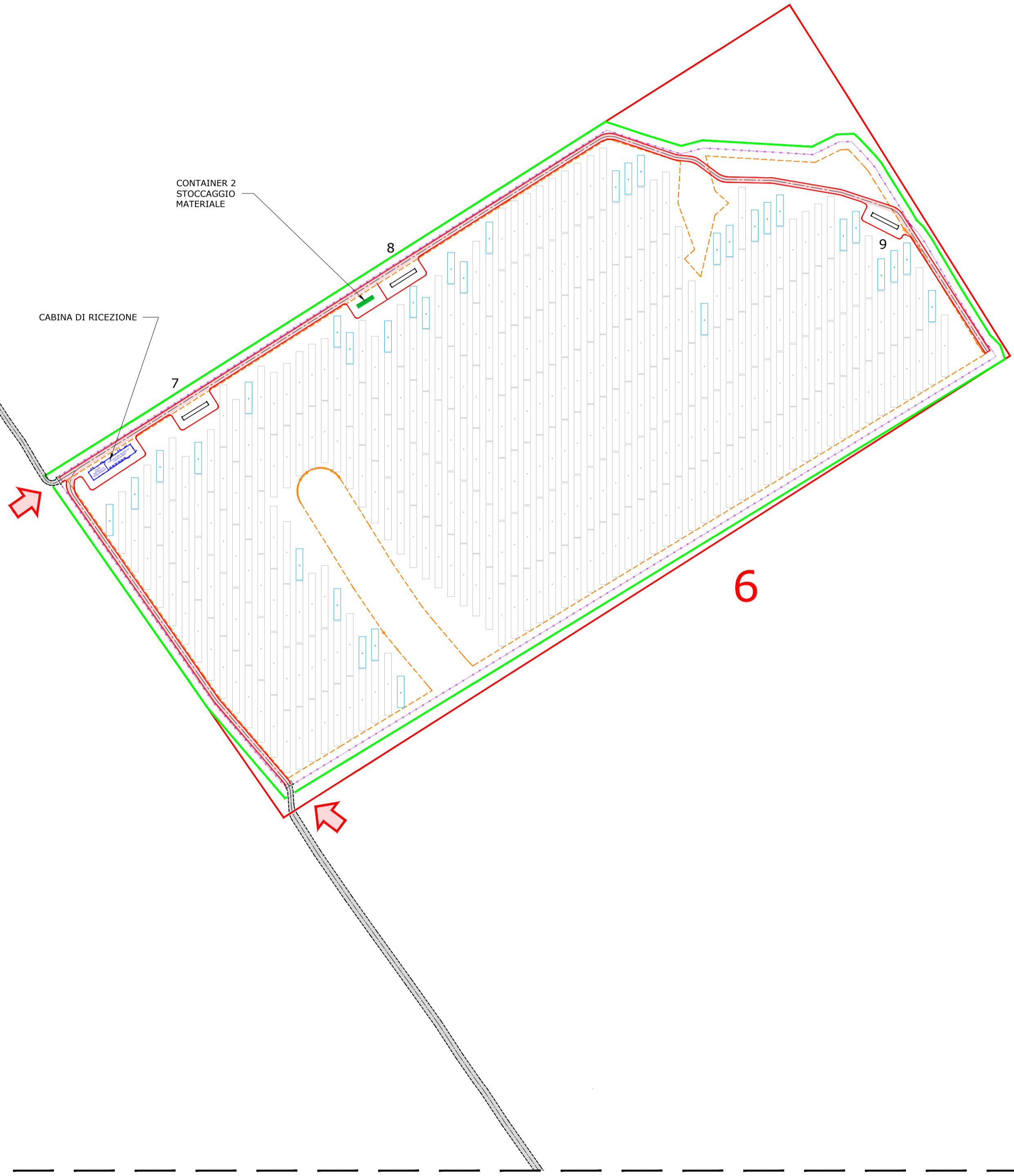
IMPIANTO AGRIVOLTAICO
ASCOLI SATRIANO 29,9 - 30,04 MWp

TILT #60°, AZIMUT 0°, PITCH 8,15 m
 INVERTER HUAWAI SUN2000-330KTL-H1
 MODULI FOTOVOLTAICI TRINA SOLAR TSM-600DEG20C.20
 POTENZA FOTOVOLTAICA: 30.042 kWp
 1.669 STRINGHE FOTOVOLTAICHE DA 30 MODULI FOTOVOLTAICI
 NUMERO MODULI FOTOVOLTAICI: 50.070
 STRUTTURE TRACKER: 767 ELEMENTI 2P30, 135 ELEMENTI 2P15
 NUMERO TOTALE INVERTER: 92
 NUMERO TOTALE CABINE DI TRASFORMAZIONE BT/AT: 9



LIMITE DI DISEGNO

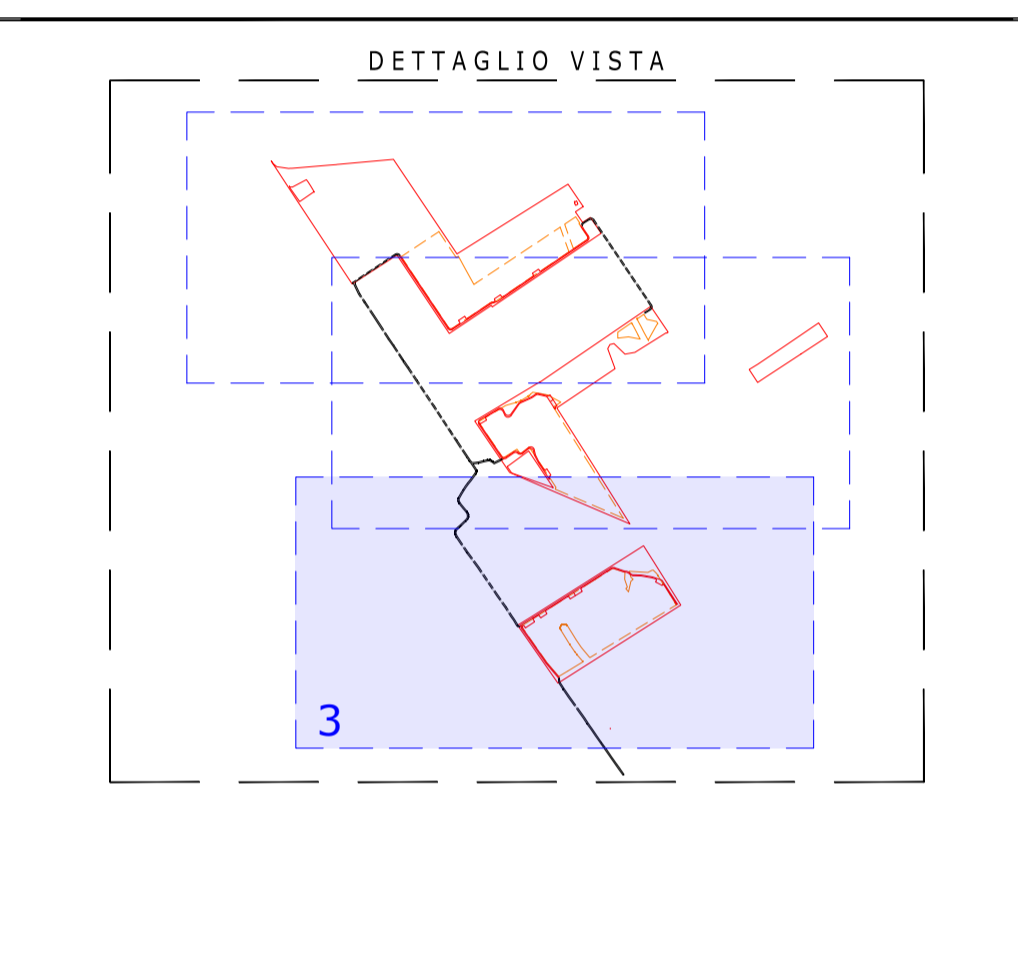
LIMITE DI DISEGNO



PROGETTISTI

Ingegnere
 Michele Di stefano
 (per NRG Plus Italia S.r.l.)
 mdistefano@nrgplus.global

Responsabile tecnico
 Ingegnere
 Maurizio De Donno
 (per NRG Plus Italia S.r.l.)
 mdedonno@nrgplus.global



LEGENDA

[Red line]	LIMITE LOTTO	1-2-...	IDENTIFICAZIONE AREA MODULI FOTOVOLTAICI
[Green line]	FASCIA DI MITIGAZIONE	1-2-...	IDENTIFICAZIONE CABINA TRASFORMAZIONE BT/AT
[Purple line]	RECINZIONE		
[Orange dashed line]	PV AREA		
[Red dashed line]	VIABILITÀ INTERNA		
[Grey dashed line]	VIABILITÀ ESTERNA		
[Red arrow]	INGRESSO		
[Blue arrow]	PORTONE D'ACCESSO		
[Blue box]	CABINA DI RICEZIONE SEZIONAMENTO E CONTROLLO		
[White box]	CABINA TRASFORMAZIONE AT/BT		
[Green box]	CONTAINER STOCCAGGIO MATERIALE		
[White box]	PANNELLI FOTOVOLTAICI VELA 2P30		
[Blue box]	PANNELLI FOTOVOLTAICI VELA 2P15		

DA	FINO A	COLORE
-Infinito	-2,5	[Red]
-2,5	-2,0	[Red]
-2,0	-1,5	[Red]
-1,5	-1,0	[Red]
-1,0	-0,5	[Red]
-0,5	0,5	[Red]
0,5	1,0	[Purple]
1,0	1,5	[Purple]
1,5	2,0	[Purple]
2,0	2,5	[Purple]
2,5	Infinito	[Purple]

REV	DATA	DESCRIZIONE	PREP.	DISEG.	VERIF.	APPR.
0	06/06/23	EMISSIONE FINALE	E.G.	R.S.	A.M.	M.DD

IL PROMOTORE:
 ASCOLI SATRIANO SOLAR PARK S.R.L.
 Sede legale: Viale F. Restrelli 3/7 MILANO, 20124 REA: MI-2658818 P. IVA 02332890686 PEC: arngsolar2@pec.it
 Codice Cliente:

PROGETTO:
IMPIANTO AGRIVOLTAICO ASCOLI SATRIANO 29,9

DOCUMENTI:
PLANIMETRIA MOVIMENTI TERRA (TERRAZZAMENTI TRACKERS)

LOCALIZZAZIONE	INFORMAZIONE DI PROGETTO	FASE
CITTA': CERIGNOLA PROVINCIA: FOGGIA REGIONE: PUGLIA	SORGENTE: SOLARE PAC[MW]: 23,50 PDC[MWp]: 30,04	AREA[Mq]: 36,08 GCR[%]: 55,02 PERMESSI
COORDINATE		
LAT: 41,13° LONG: 15,81° ALT[m]: 228	N.PAN: 50,070 P.PAN[Wp]: 600 STRU: TRACKER	N.INV: 92 P.INV[KVA]: 330/300@40° INCL: -60° N.STR: 767 (2P30) 135 (2P15)
DETTAGLI DI PROGETTO		
PREPARATO	NOME	REGISTRAZIONE
DISEGNATO		FIRMA
VERIFICATO		DATA
APPROVATO		

IMPIANTO AGRIVOLTAICO ASCOLI SATRIANO 29,9
 PLANIMETRIA MOVIMENTI TERRA (TERRAZZAMENTI TRACKERS)
 DIMENSIONI IN m / SCALA 1:2.000

VISTA IN PIANTA
 DETTAGLIO 3
 SCALA 1:2.000