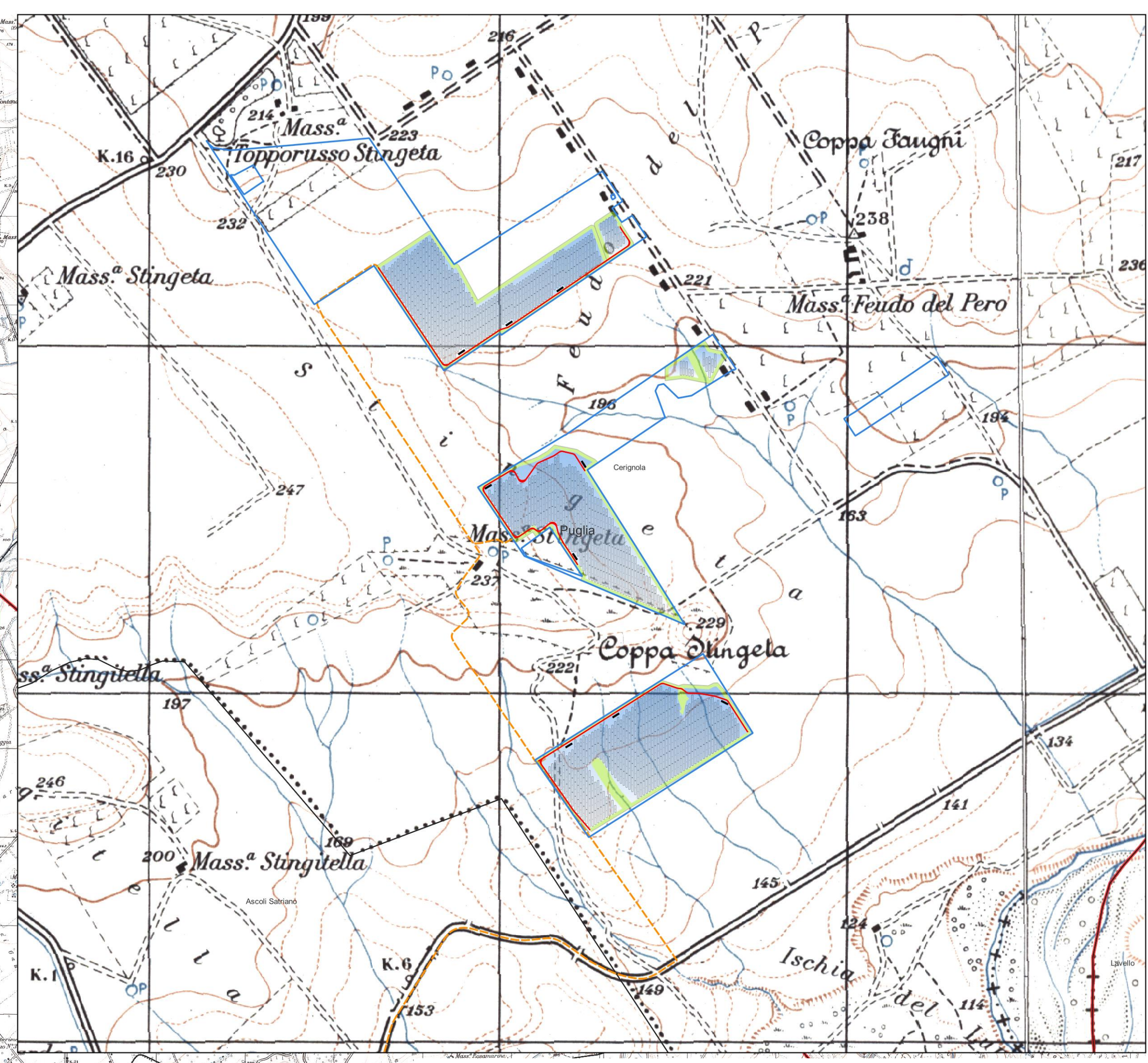
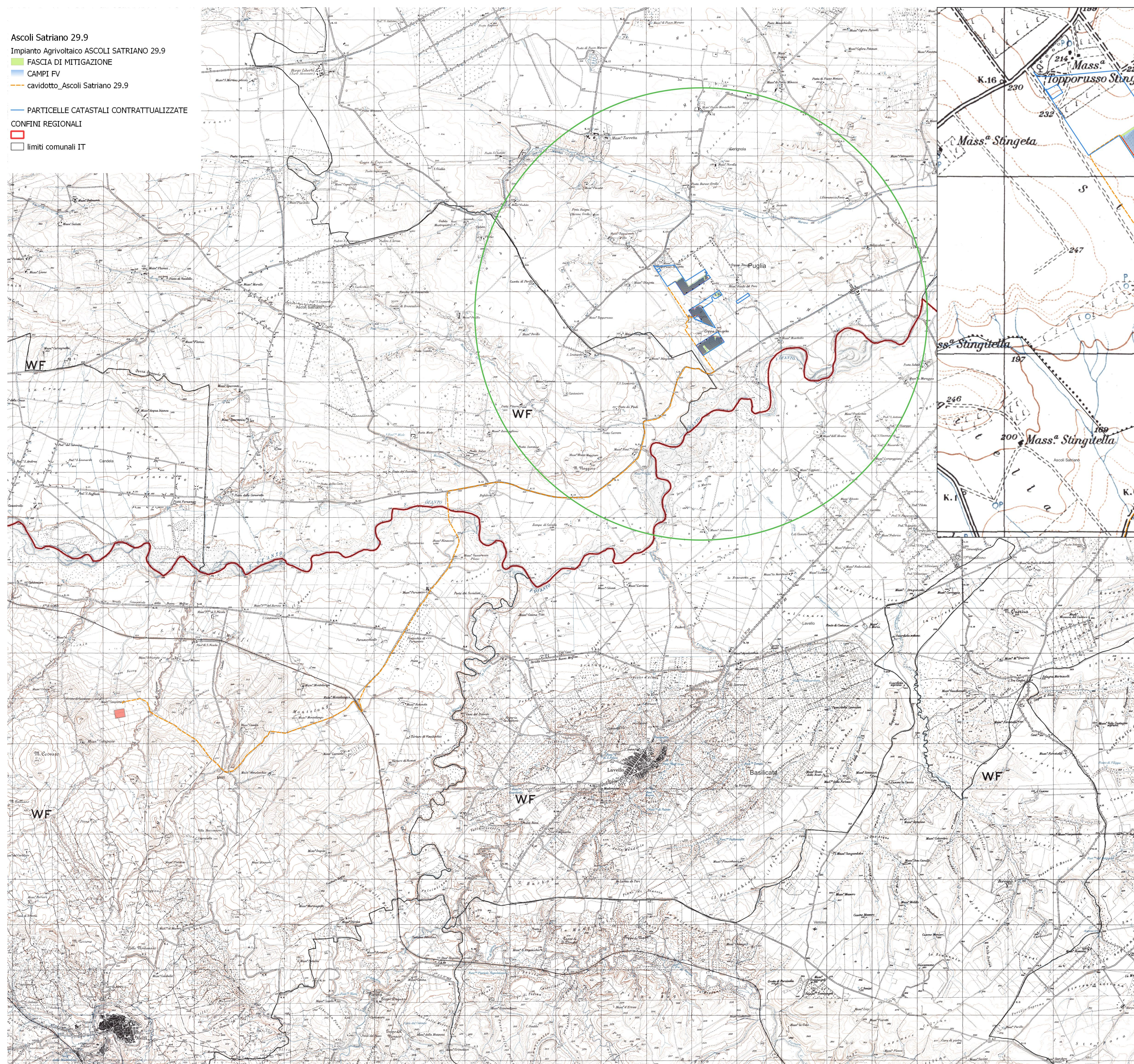


- Ascoli Satriano 29.9
- Impianto Agrivoltaico ASCOLI SATRIANO 29.9
- FASCIA DI MITTIGAZIONE
- CAMPI FV
- cavidotto_Ascoli Satriano 29.9
- PARTICELLE CATASTALI CONTRATTUALIZZATE
- CONFINI REGIONALI
- limiti comunali IT



il tecnico			
arch. Michele Roberto LAPENNA corso G. Garibaldi, 6- Brindisi rr.architetti.br@gmail.com			
Responsabile Tecnico BELLFIX PLUS SRL			
ing. Cosimo TOTARO engineering@nrgplus.global			
IL PROMOTORE:			ASCOLI SATRIANO SOLAR PARK S.R.L. Viale Francesco Restelli 3/7 20124 Milano (MI) P. IVA 02332890686 PEC: arngsolar2@pec.it
Codice Cliente:			
PROGETTO: IMPIANTO AGRIVOLTAICO ASCOLI SATRIANO 29.9			
DOCUMENTI: AS29.9_01 Corografia d'inquadramento dell'area su IGM			
LOCALIZZAZIONE	INFORMAZIONE DI PROGETTO		FASE
Comune: Cerignola Provincia: Foggia Regione: Puglia	SORGENTE: SOLARE PAC[MWp]: 23,50 PDC[MWp]: 30,04	AREA[Ha]: 36,08 GRC[%]: 55,02	PERMESSI
COORDINATE		DETTAGLI DI PROGETTO	
LAT: 41,13° LONG: 15,81° ALT (m) 228	N.PAN: 50,070 P.PAN[Wp] 600 STRU: tracker	N.INV: 92 P.INV[kVA]: 330/300@40° INCLI: +/-60°	PITCH[m]: 8,15 N.STR: 767 (2P1x30) 135 (2P15)
PREPARATO	Michele Roberto LAPENNA	REGISTRAZIONE	FIRMA
DISEGNATO	Michele Roberto LAPENNA		DATA
VERIFICATO	Michele Roberto LAPENNA		
APPROVATO			
SCALA 1:40.000 - 1:10.000			