

Ascoli Satriano 29.9

Impianto Agrivoltaico ASCOLI SATRIANO 29.9

FASCIA DI MITIGAZIONE

CAMPI FV

cavidotto_Ascoli Satriano 29.9

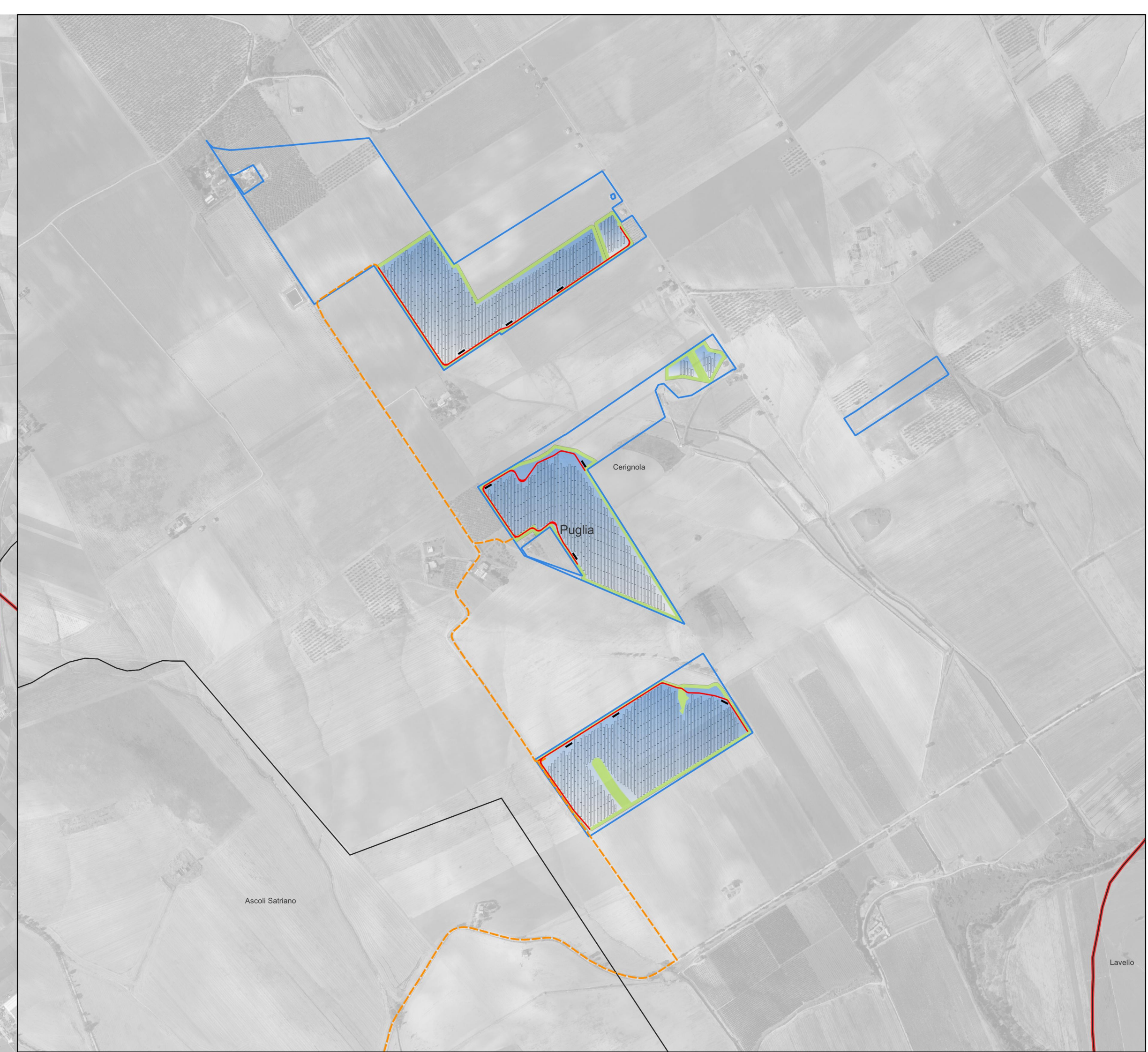
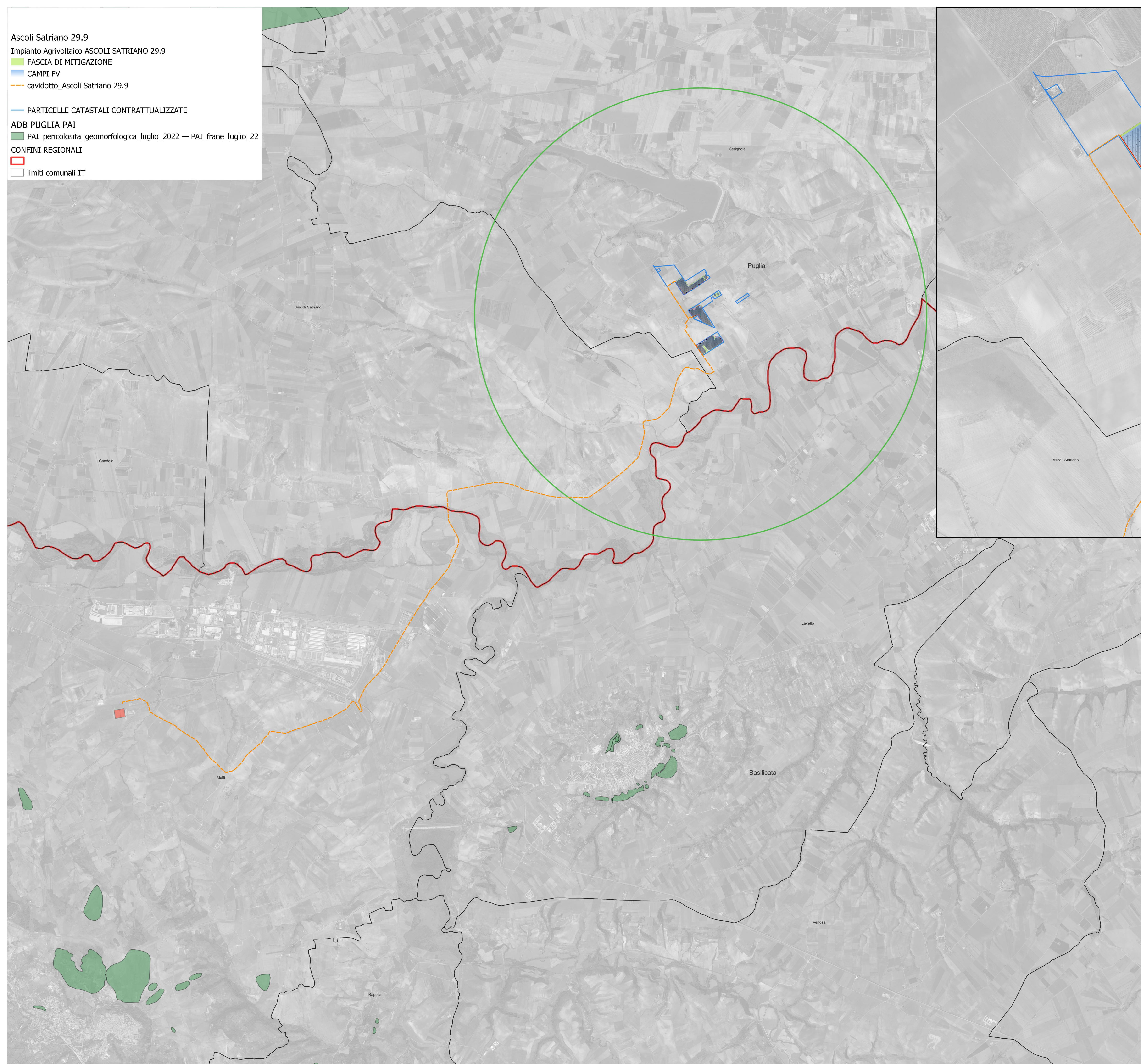
PARTICELLE CATASTALI CONTRATTUALIZZATE

ADB PUGLIA PAI

PAI_pericolosita_geomorfologica_luglio_2022 — PAI_frane_luglio_22

CONFINI REGIONALI

limiti comunali IT



| | | | | | |
|---|--|---|--|--|--|
| il tecnico | | | | | |
| arch. Michele Roberto LAPENNA corso G. Garibaldi, 6- Brindisi rr.architetti.br@gmail.com | | | | | |
| Responsabile Tecnico BELLFIX PLUS SRL | | | | | |
| ing. Cosimo TOTARO engineering@nrgplus.global | | | | | |
| IL PROMOTORE: | | | | | |
| ASCOLI SATRIANO SOLAR PARK S.R.L. Viale Francesco Restelli 3/7 20124 Milano (MI) P. IVA 02332890686 PEC: arngsolar2@pec.it | | | | | |
| Codice Cliente: | | | | | |
| PROGETTO: IMPIANTO AGRIVOLTAICO ASCOLI SATRIANO 29.9 | | | | | |
| DOCUMENTI: AS29.9_07 b Tavola vincoli PAI pericolosità geomorfologica | | | | | |
| LOCALIZZAZIONE | | INFORMAZIONE DI PROGETTO | | FASE | |
| Comune: Cerignola Provincia: Foggia Regione: Puglia | | SORGENTE: SOLARE PAC[MW]: 23,50 PDC[MWp]: 30,04 | | AREA[Ha]: 36,08 GRC[%]: 55,02 PERMESSI | |
| COORDINATE | | DETTAGLI DI PROGETTO | | | |
| LAT: 41,13° LONG: 15,81° ALT (m): 228 | | N.PAN: 50,070 P.PAN[Wp]: 600 STRU: tracker | | N.INV: 92 P.INV[kVA]: 330/300@40° INCL: +/-60° | |
| | | PITCH[m]: 8,15 N.STR: 767 (2P1x30) 135 (2P15) | | | |
| | | NOME | | REGISTRAZIONE | |
| PREPARATO | | Michele Roberto LAPENNA | | | |
| DISEGNATO | | Michele Roberto LAPENNA | | | |
| VERIFICATO | | Michele Roberto LAPENNA | | | |
| APPROVATO | | | | | |
| SCALA 1:40.000 - 1:10.000 | | | | | |