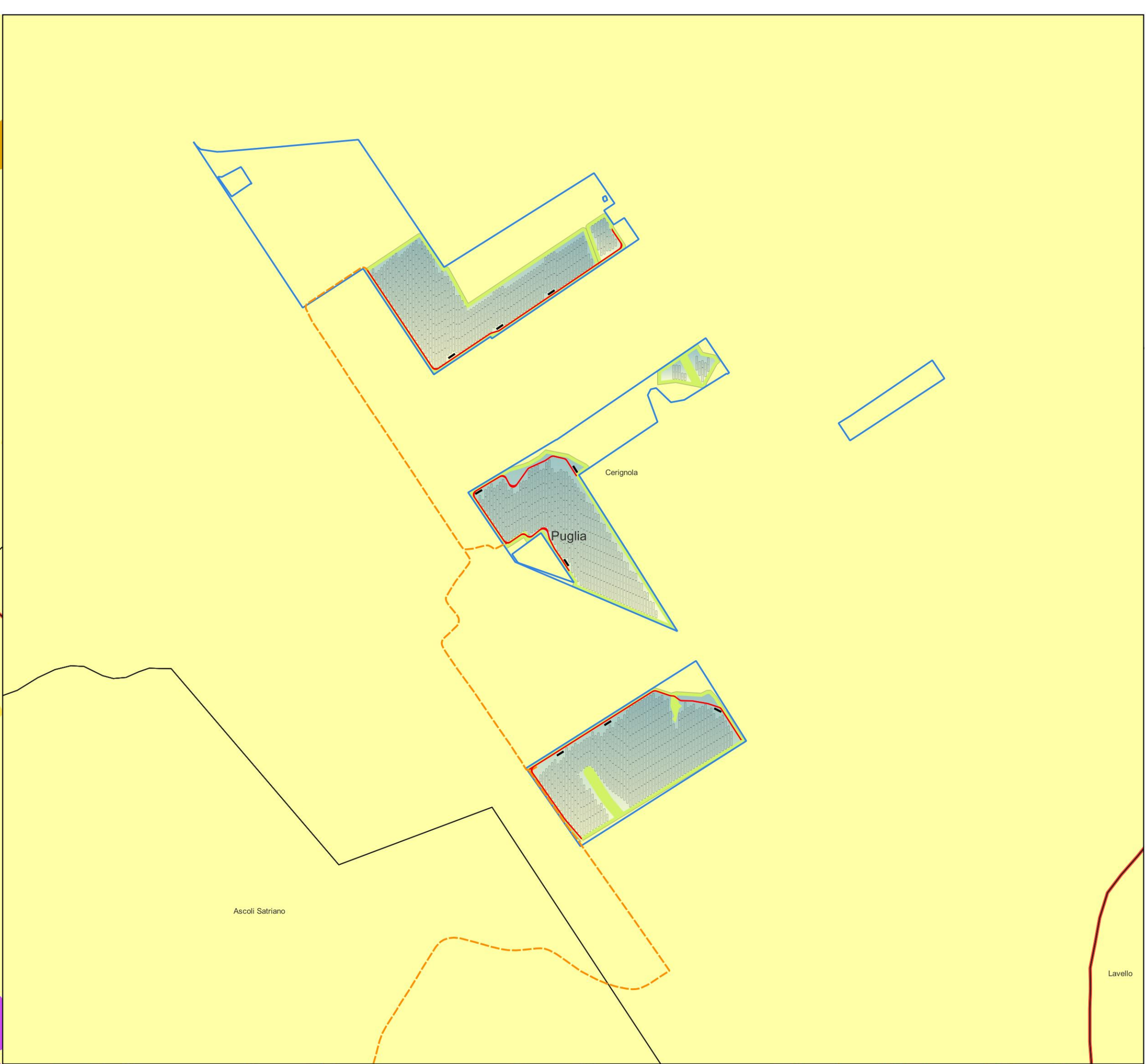
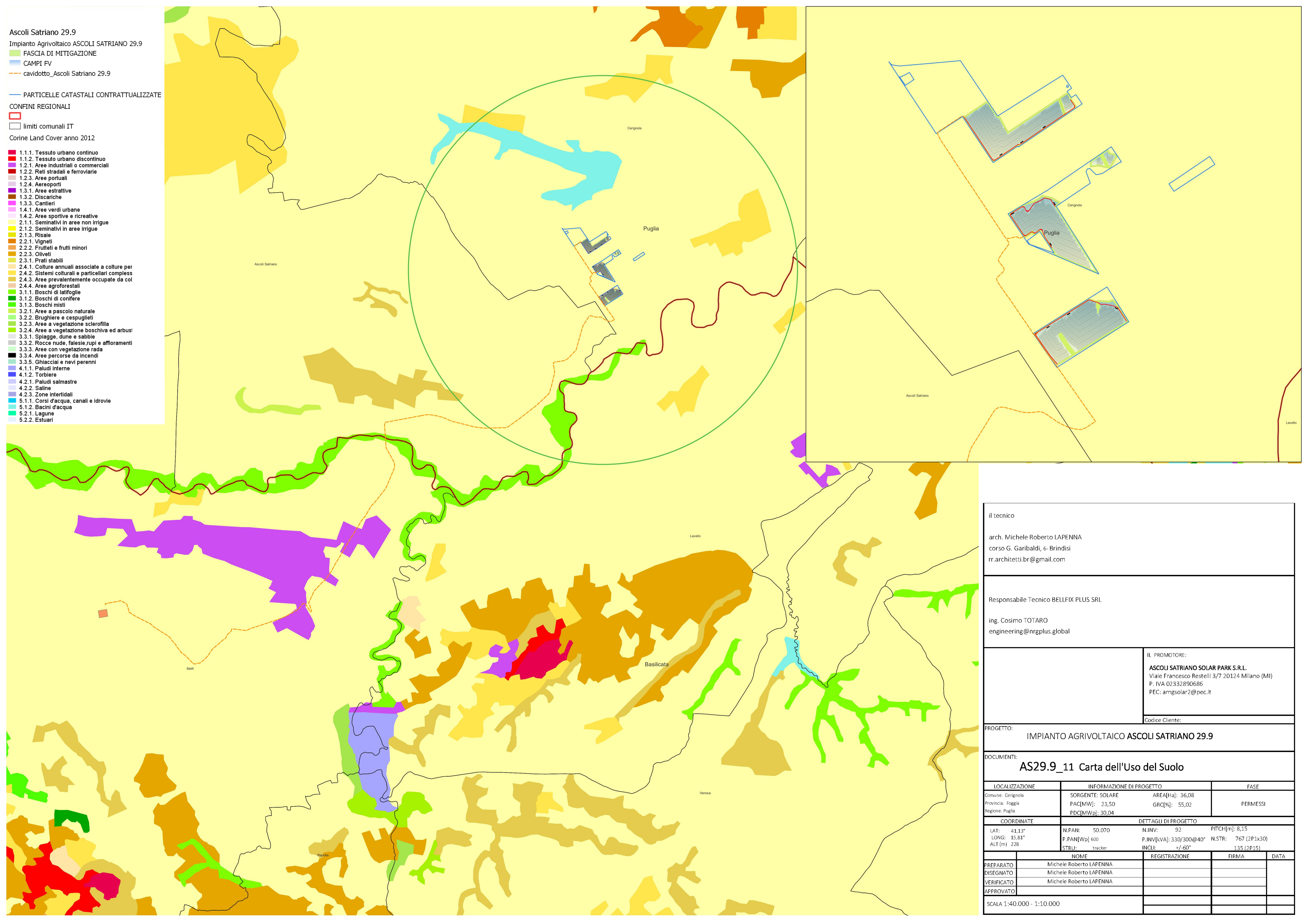


- Ascoli Satriano 29.9
- Impianto Agrivoltaico ASCOLI SATRIANO 29.9
- FASCIA DI MITIGAZIONE
 - CAMPI FV
 - cavidotto_Ascoli Satriano 29.9
- PARTICELLE CATASTALI CONTRATTUALIZZATE
- CONFINI REGIONALI
- limiti comunali IT
- Corine Land Cover anno 2012
- 1.1.1. Tessuto urbano continuo
 - 1.1.2. Tessuto urbano discontinuo
 - 1.2.1. Aree industriali o commerciali
 - 1.2.2. Reti stradali e ferroviarie
 - 1.2.3. Aree portuali
 - 1.2.4. Aeroporti
 - 1.3.1. Aree estrattive
 - 1.3.2. Discariche
 - 1.3.3. Cantieri
 - 1.4.1. Aree verdi urbane
 - 1.4.2. Aree sportive e ricreative
 - 2.1.1. Seminativi in aree non irrigue
 - 2.1.2. Seminativi in aree irrigue
 - 2.1.3. Risaie
 - 2.2.1. Vigneti
 - 2.2.2. Frutteti e frutti minori
 - 2.2.3. Oliveti
 - 2.3.1. Prati stabili
 - 2.4.1. Colture annuali associate a colture perenni
 - 2.4.2. Sistemi colturali e particellari complessi
 - 2.4.3. Aree prevalentemente occupate da colture
 - 2.4.4. Aree agroforestali
 - 3.1.1. Boschi di latifoglie
 - 3.1.2. Boschi di conifere
 - 3.1.3. Boschi misti
 - 3.2.1. Aree a pascolo naturale
 - 3.2.2. Brughiere e cespuglieti
 - 3.2.3. Aree a vegetazione sclerofilla
 - 3.2.4. Aree a vegetazione boschiva ed arbustiva
 - 3.3.1. Spiagge, dune e sabbie
 - 3.3.2. Rocce nude, falesie, rupi e affioramenti
 - 3.3.3. Aree con vegetazione rada
 - 3.3.4. Aree percorse da incendi
 - 3.3.5. Ghiacciai e nevi perenni
 - 4.1.1. Paludi interne
 - 4.1.2. Torbiere
 - 4.2.1. Paludi salmastre
 - 4.2.2. Saline
 - 4.2.3. Zone intertidali
 - 5.1.1. Corsi d'acqua, canali e idrovie
 - 5.1.2. Bacini d'acqua
 - 5.2.1. Lagune
 - 5.2.2. Estuari



il tecnico					
arch. Michele Roberto LAPENNA corso G. Garibaldi, 6- Brindisi rr.architetti.br@gmail.com					
Responsabile Tecnico BELLFIX PLUS SRL					
ing. Cosimo TOTARO engineering@nrgplus.global					
			IL PROMOTORE: ASCOLI SATRIANO SOLAR PARK S.R.L. Viale Francesco Restelli 3/7 20124 Milano (MI) P. IVA 02332890686 PEC: amgsolar2@pec.it		
Codice Cliente:					
PROGETTO: IMPIANTO AGRIVOLTAICO ASCOLI SATRIANO 29.9					
DOCUMENTI: AS29.9_11 Carta dell'Uso del Suolo					
LOCALIZZAZIONE		INFORMAZIONE DI PROGETTO		FASE	
Comune: Cerignola Provincia: Foggia Regione: Puglia		SORGENTE: SOLARE PAC[MW]: 23,50 PDC[MWp]: 30,04		AREA[Haj]: 36,08 GRC[%]: 55,02 PERMESSI	
COORDINATE			DETTAGLI DI PROGETTO		
LAT: 41,13° LONG: 15,81° ALT (m): 228		N.PAN: 50,070 P.PAN[Wp]: 600 STRU: tracker	N.INV: 92 P.INV[kVA]: 330/300@40° INCL: +/-60°	PITCH[m]: 8,15 N.STR: 767 (2P1x30) 135 (2P15)	
PREPARATO		Michele Roberto LAPENNA	REGISTRAZIONE	FIRMA	DATA
DISEGNATO		Michele Roberto LAPENNA			
VERIFICATO		Michele Roberto LAPENNA			
APPROVATO					
SCALA 1:40.000 - 1:10.000					