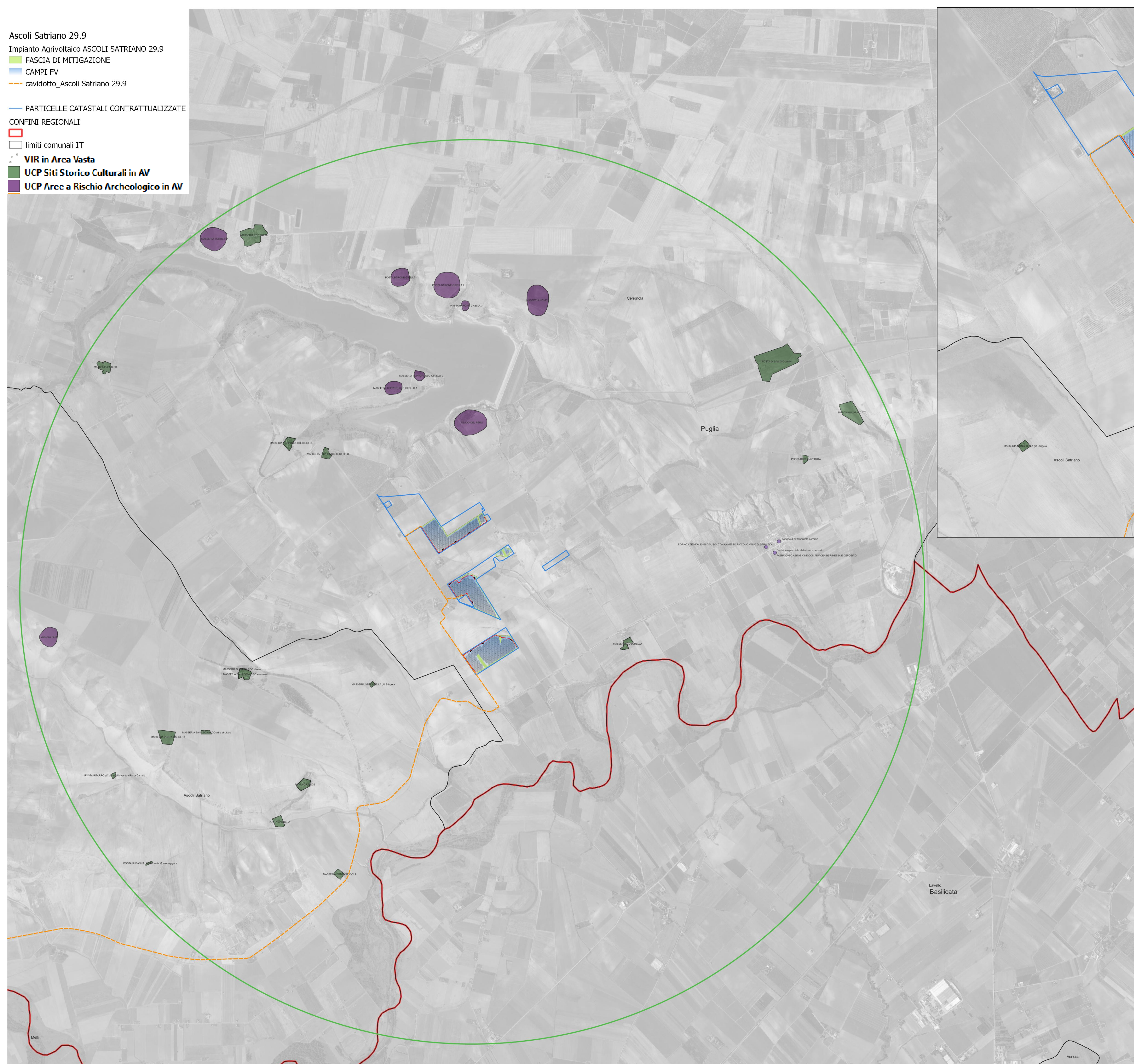


- Ascoli Satriano 29.9
 Impianto Agrivoltaico ASCOLI SATRIANO 29.9
- FASCIA DI MITIGAZIONE
 - CAMPI FV
 - cavidotto_Ascoli Satriano 29.9
- PARTICELLE CATASTALI CONTRATTUALIZZATE
- CONFINI REGIONALI
- limiti comunali IT
 - VIR in Area Vasta
 - UCP Siti Storico Culturali in AV
 - UCP Aree a Rischio Archeologico in AV



il tecnico			
arch. Michele Roberto LAPENNA corso G. Garibaldi, 6- Brindisi rr.architetti.br@gmail.com			
Responsabile Tecnico BELLFIX PLUS SRL			
ing. Cosimo TOTARO engineering@nrgplus.global			
IL PROMOTORE:			ASCOLI SATRIANO SOLAR PARK S.R.L. Viale Francesco Restelli 3/7 20124 Milano (MI) P. IVA 02332890686 PEC: arngsolar2@pec.it
Codice Cliente:			
PROGETTO: IMPIANTO AGRIVOLTAICO ASCOLI SATRIANO 29.9			
DOCUMENTI: AS29.9_13 Carta dei beni in Area Vasta			
LOCALIZZAZIONE	INFORMAZIONE DI PROGETTO		FASE
Comune: Carignola Provincia: Foggia Regione: Puglia	SORGENTE: SOLARE PAC[MW]: 23,50 PDC[MWp]: 30,04	AREA[H]: 36,08 GRC[%]: 55,02	PERMESSI
COORDINATE		DETTAGLI DI PROGETTO	
LAT: 41,13° LONG: 15,81° ALT(m) 228	N.PAN: 50,070 STRU: tracker	N.INV: 92 P.INV[KVA]: 330/300@40° INCL: +/-60°	PITCH[m]: 8,15 N.STR: 767 (2P1x30) 135 (2P15)
PREPARATO	Michele Roberto LAPENNA	REGISTRAZIONE	FIRMA
DISEGNATO	Michele Roberto LAPENNA		
VERIFICATO	Michele Roberto LAPENNA		
APPROVATO			
SCALA 1:40.000 - 1:10.000			