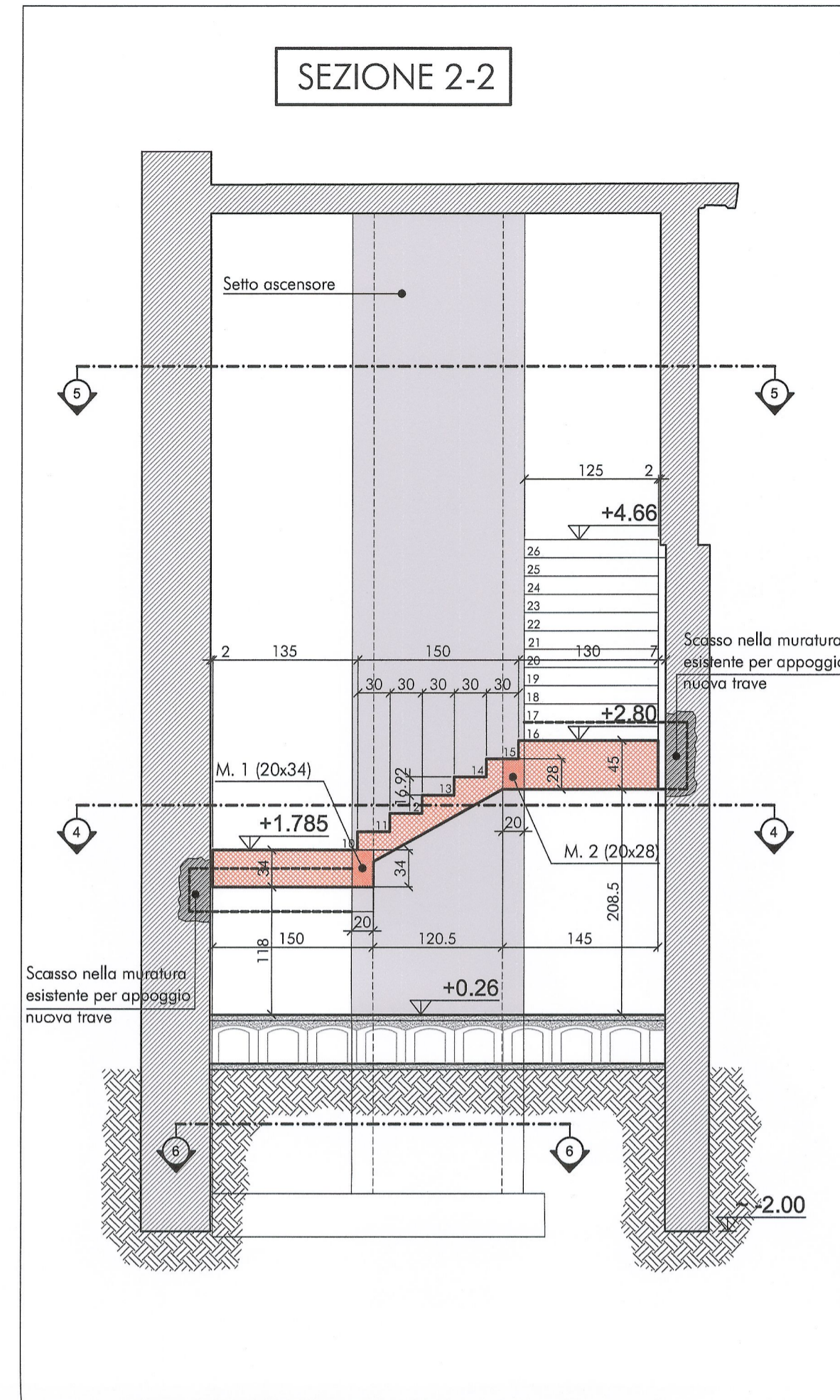


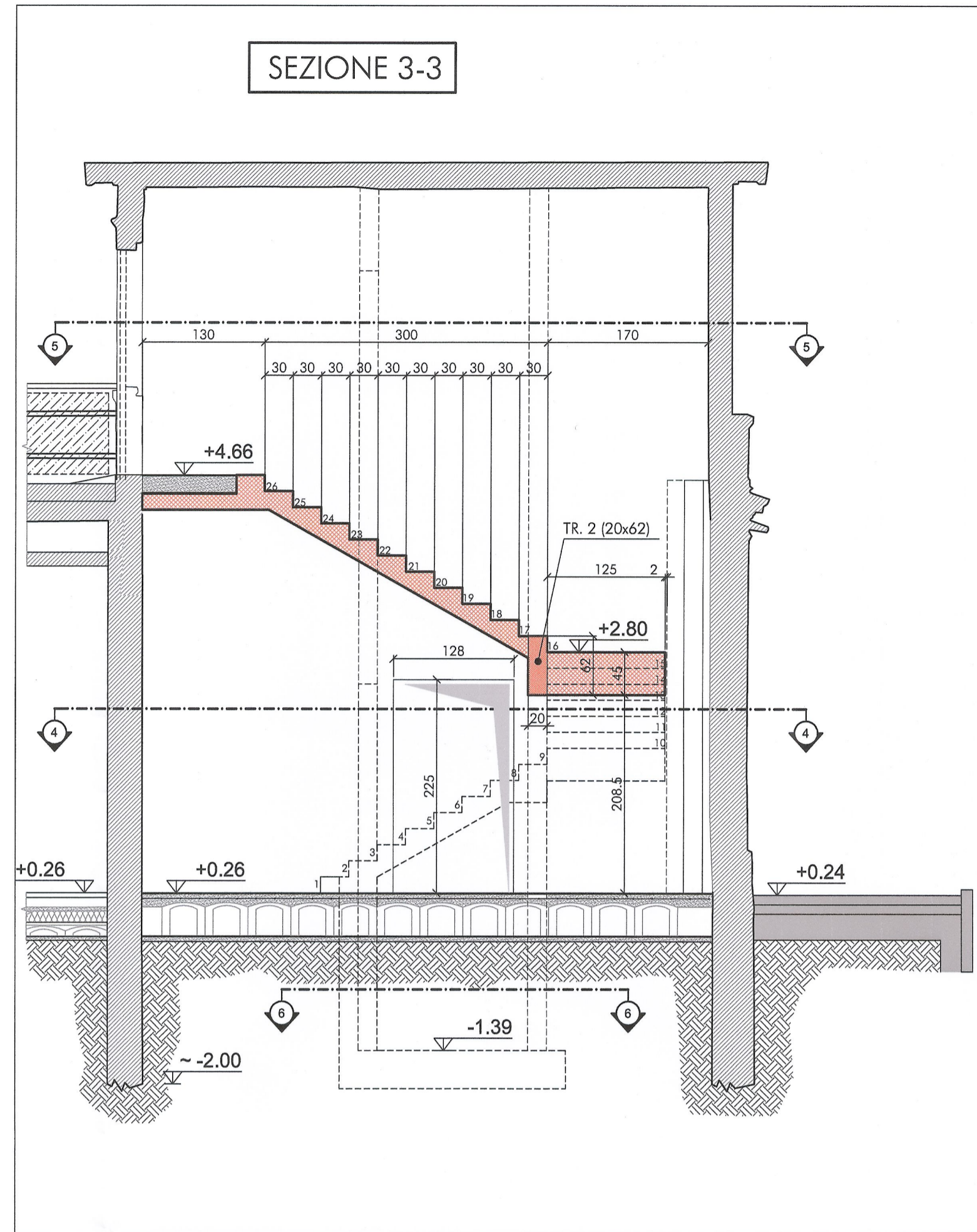
Carpenteria vano Scala

RAPP. 1:50



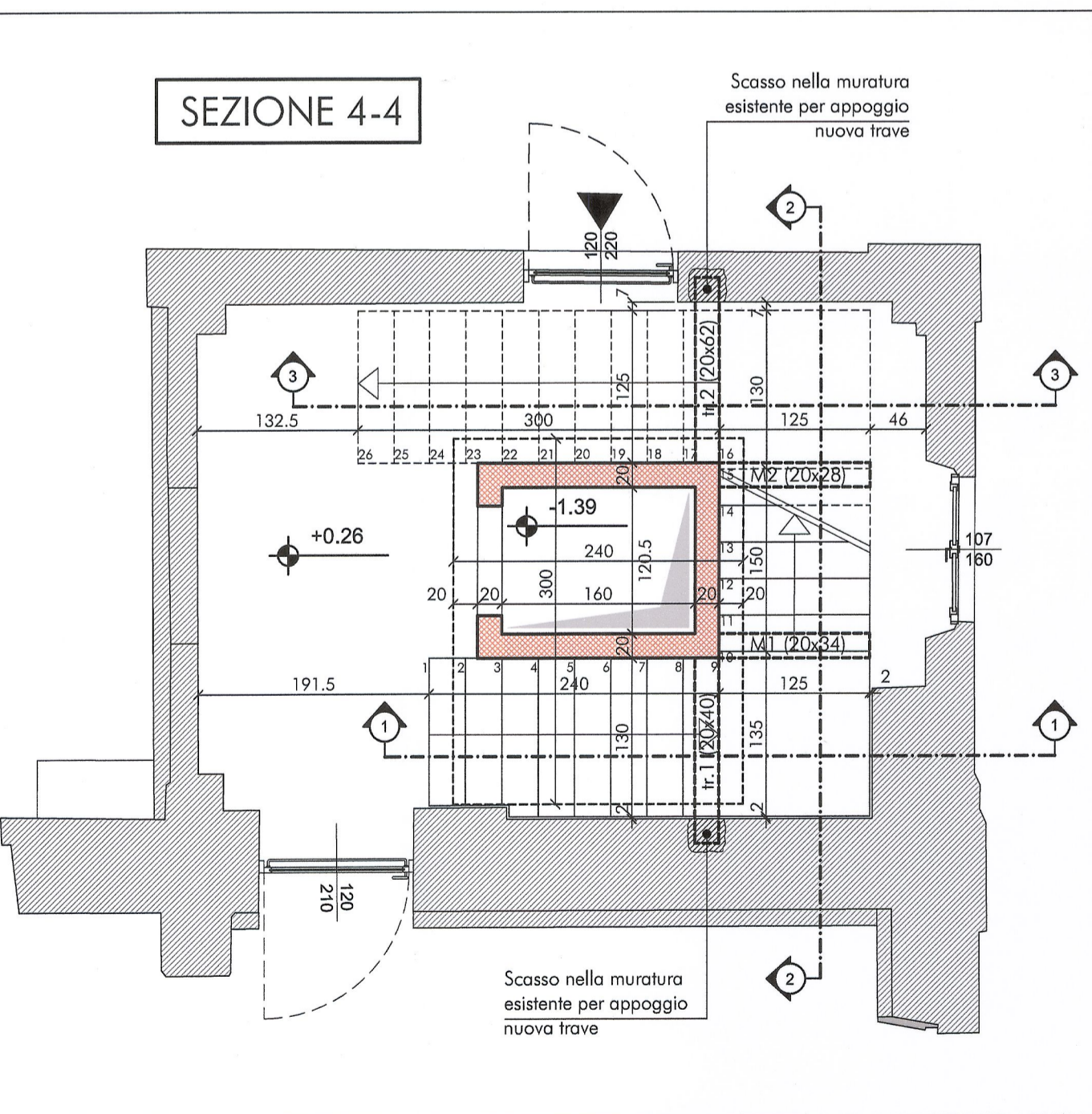
Carpenteria vano Scala

RAPP. 1:50



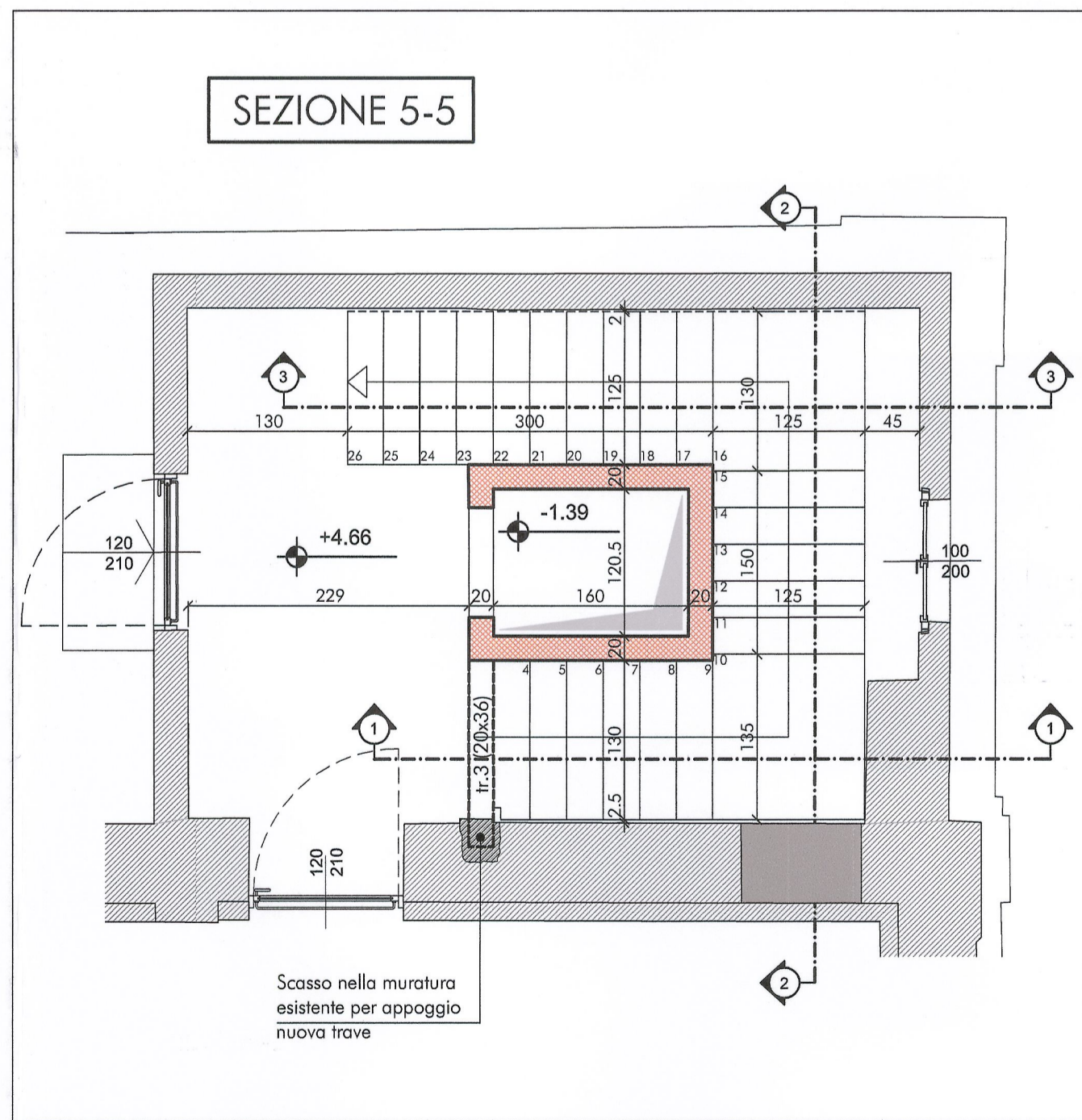
Carpenteria vano Scala

RAPP. 1:50



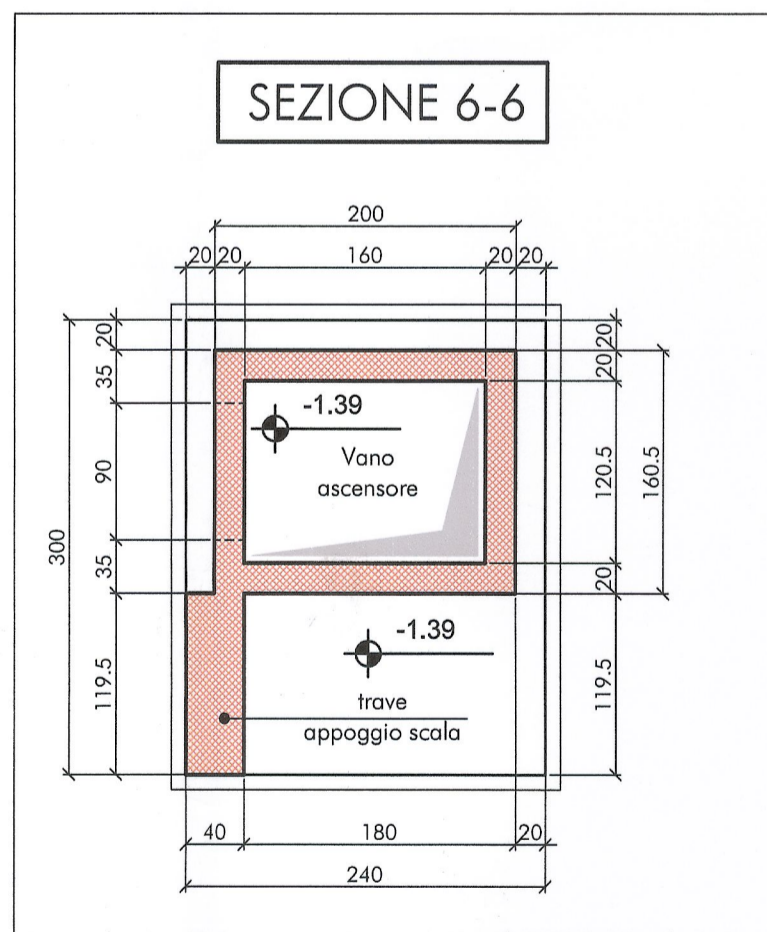
Carpenteria vano Scala

RAPP. 1:50



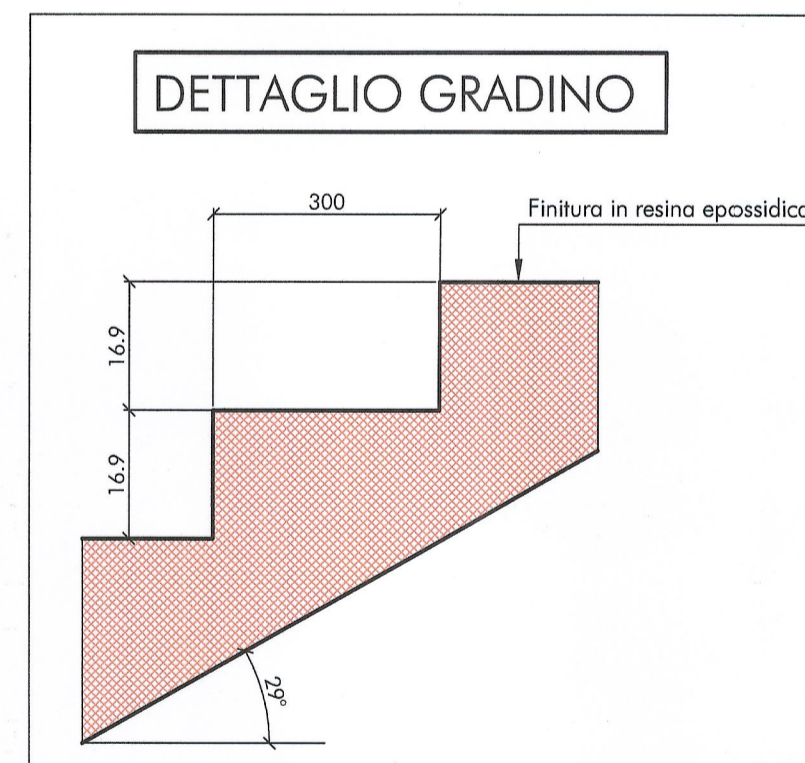
Carpenteria vano Scala

RAPP. 1:50



Carpenteria
Fondazione ascensore

RAPP. 1:50



RAPP. 1:10

LEGENDA

- Demolizione di muratura portante (ST.CA.01)
- Demolizione di solai (ST.CA.02)
- Taglio e demolizione localizzata solaio (ST.CA.03)
- Nuovo solaio in latero cemento (ST.CA.04)
- Rifacimento orditura principale copertura a falde
- Nuove strutture / solette in c.a.
- Nuovo architrave metallico (ST.AM.01)

CARATTERISTICHE STRUTTURALI

Prescritta marcatura CE di tutti i materiali

Calcestruzzo	UNI EN 206-1 DM 14.01.08	Classe di resistenza (N/mm²)	Dimensione max nominale aggregati (mm)	Classe di esposizione ambientale	Classe di consistenza	Tipologia strutturale	Coprire
GETTI IN OPERA:							
Solfondazioni	C12/15					Non Armato	
Fondazioni e strutture in elevazione	C28/35	28		XC1	S4	Armato	c>35mm
Solaio su lamiera grecata	LC30/33 - D1,8	16		XC1	S4	Armato	c>30mm
Solaio in ca a travetti	C28/35	28		XC1	S4	Armato	c>30mm

RESISTENZA AL FUOCO: Si rimanda al Progetto dei VVF, Relazione illustrativa e di calcolo, Capitolato speciale d'appalto-Specifiche tecniche

ACCIAIO PER OPERE IN C.A.: Armatura ordinaria in acciaio ad adherenza migliorata e reti elettrosaldate Acciaio B450C (DM.14.01.08)

ACCIAIO DA CARPENTERIA METALLICA (DM. 14.01.2008, UNI EN10025-1/6/2006, EN10210, EN10219-1)

PROFILI E LAMIERE UNI-EN10025 S355 JO

BULLONERIA
 ASSEMBLATE VITE + 2 RONDELLE + DADO COPPIE SERRAVITE DI 10.9 E SIMBOLICA
 H V M12 EN 14399-4 + EN 14399-4 file 10.9 H v e dado 10 H v
 prescritta prova di resistenza a -20 °C
 Coppia di serraggio secondo DM.14.01.2008
 Fori di tipo CALIBRATO

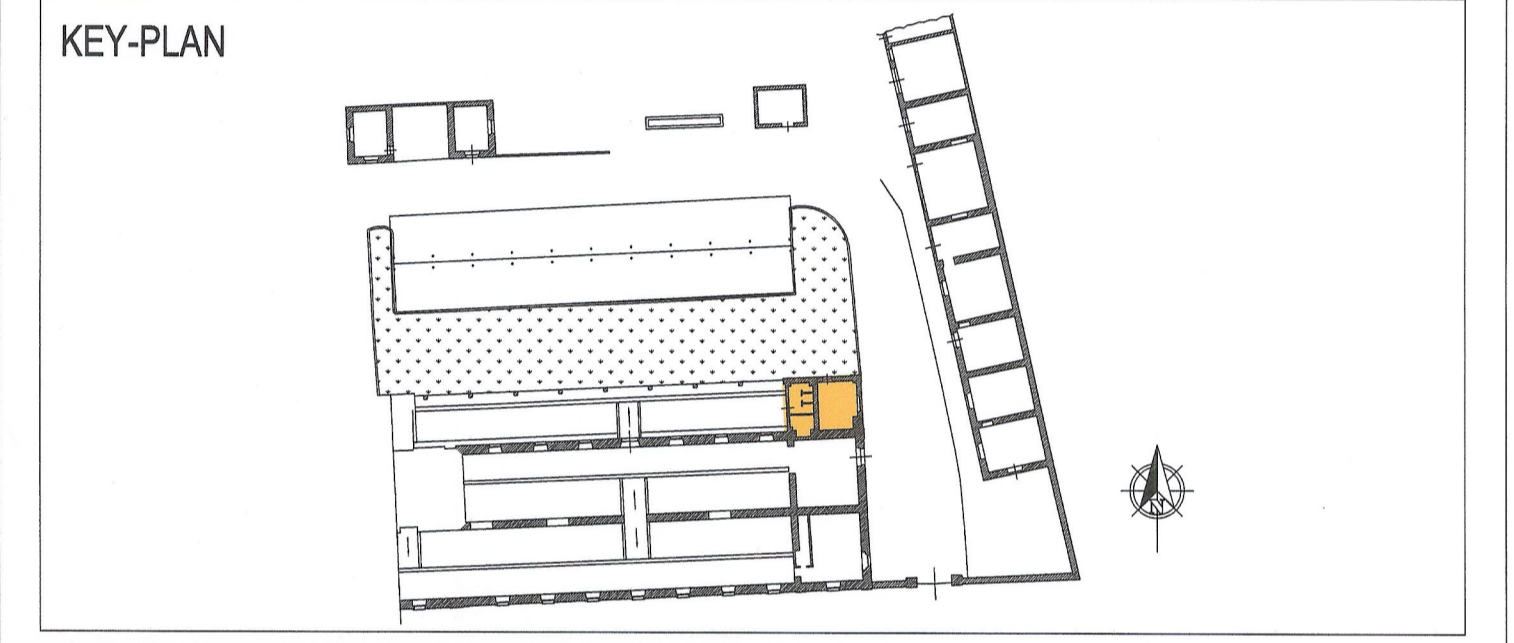
SALDATURE
 Collegamenti saldati secondo DM. 14.01.2008, ECG e CSA
 Inoltre dovranno essere eseguite indicazioni Di, a Ente Ufficiale di controllo (tipo Istituto Italiano Salsatura o similare)
 Verificare dimensioni, quote e formelle mediante premontaggio in officina.
 Verificare quote e tracciamenti in cantiere.
 Barre e piastre, piastre zincate, ancoraggi in genere, ecc. dovrà essere utilizzata malle premitricate a ritmo compatto tipo Emaco.
 DOCUMENTAZIONE DA RICHIEDERE AL PRODUTTORE
 Certificati caratteristiche meccaniche (D.M. 14/01/2008)

NOTTE TECNICHE
 - Sovrapposizione ferri longitudinali minimo 40 diametri e non più del 30% dell'armatura totale nella stessa sezione
 - Sovrapposizione rete superiore minimo 2 maglie
 - Evitare qualunque appoggio di acqua in cantiere nel da
 - Per gli inghiaggi di ancoraggi in genere, dovrà essere utilizzata malle premitricate tipo Emaco
 - Per l'installazione, interferenza con sottoservizi, attraversamenti trasversali nuovi sottoservizi, predisposizione alloggiamenti e formelle da prevedere nella struttura vedere anche tavola impiantistica ed architettonica
 - Tutte le caratteristiche dei materiali devono essere indicate nella bozza di consegna
 - È prescritta la fornitura dei certificati relativi ai materiali impiegati
 - Prima di ogni getto avvisare la Direzione Lavori
 MESSA A TERRA (struttura in c.a., c.a.p., e metalliche)
 - Si dovrà prevedere la messa a terra di tutte le strutture e le armature devono rispettare le prescrizioni della norma CEI 81-1 Fascicolo 2697, le sottoposizioni dei ferri devono essere minimo 200 con legature di fili di ferro a 90°.
 NOTA BENE: VERIFICARE DIMENSIONI, QUOTE E FORMOMETRIE MEDIANTE PREMONTAGGIO IN OFFICINA

NOTA BENE: VERIFICARE TRACCIAMENTI E QUOTE IN CANTIERE PRIMA DELLA PRODUZIONE

CONTROMONTA
 Su tutti i solai dovrà essere prevista una contromontata pari ad 1/500 della luce

NOTA BENE
 In relazione alla complessità costruttiva delle strutture in essere (costituite da opere in muratura, in c.a. e a volte in putrelle, ecc. ecc.), i rilievi dello stato di fatto devono essere considerati esemplificativi e tipologici, ma da integrare/verificare a scopo cautelativo per la fase costruttiva e di officina.
 E' quindi onere e compito dell'impresa, e già compreso nei prezzi dell'appalto, rivedere le quote di dettaglio operando gli opportuni adattamenti degli elementi e delle singole lavorazioni. Trattandosi di opere di ristrutturazione e di restauro conservativo, più ancora dei disegni di progetto fanno fede i rilievi in cantiere in essere. Il prezzo a corpo dell'appalto comprende e comprende inoltre tutte le opere e attività esplorative e preliminari per la verifica della consistenza delle strutture in essere e tutte le opere provvisorie per le lavorazioni in quota e a tutte le opere definitive necessarie per l'esecuzione delle opere di demolizione e di ricostruzione in sicurezza secondo quanto previsto nel Capitolato d'appalto-Specifiche tecniche e nel Piano di sicurezza e di Coordinamento.



LIASON LYON - TURIN / COLLEGAMENTO TORINO - LIONE

Partie commune franco-italienne / Section transfrontalière | Parte comune italo-francese / Sezione transfrontaliera

NOUVELLE LIGNE LYON TURIN - NUOVA LINEA TORINO LIONE
PARTIE COMMUNE FRANCO- ITALIENNE - PARTE COMUNE ITALO- FRANCESE

REVISION DE L'AVANT PROJET DE REFERENCE - REVISIONE DEL PROGETTO DEFINITIVO
 CUP J11J0500030001

OTTEMPERANZA ALLE PRESCRIZIONI DELLA DELIBERA CIPE 57/2011

Prescrizione n. 196
 Infopoint Caserma Clemente Henry - Susa

PROGETTO DEFINITIVO
 Strutture

Fase 2 - Edificio Caserma - Carpenteria e sezioni scala

Indice	Data	Modifiche	Concepito da	Controllato da	Validato da
0	Dicembre 2012	Emissione	Muro Pecentisi	Giorgio Pizzarella	Adriano Venturini
A	Febbraio 2013	Emissione allo stato AP	Paola Forgiaro	Giorgio Pizzarella	Adriano Venturini
B	Marzo 2013	Emissione Fase 2 - AP	Paola Forgiaro	Giorgio Pizzarella	Adriano Venturini

N° Doc P D 2 H E N G I A 0 4 0 8 B A P P L A

INDIRIZZO GED / ADRESSE GED: 6PR // // 01 98 04 30 06

SCALA: 1:50

LTF sas - 1001 Avenue de la Boisse - BP 80631 - F-73006 CHAMBERY CEDEX (France)
 TEL: +33 (0)4 79 88 59 50 - Fax: +33 (0)4 79 88 56 75
 RCS Chambery 439 596 892 - TVA: FR 0430566062
 Propriété LTF Tous droits réservés - Propriété LTF Tutti i diritti riservati

Ca. progett. e coordinato per l'intero accantonamento (CUP 1182) | Questo progetto è autorizzato dalla Direzione Regionale (DTR 10)