



**CONSORZIO DI BONIFICA  
TERRE D'APULIA**

# LAVORI DI RISTRUTTURAZIONE E POTENZIAMENTO DELL'ACQUEDOTTO RURALE DELLA MURGIA

## - SCHEMA SUD -



### PROGETTO ESECUTIVO INGEGNERIZZAZIONE DELLE MIGLIORIE OFFERTE

Progettista:

IMPRESE APPALTATRICI



Prof. Ing. Alberto Ferruccio PICCINNI  
Ordine degli Ingegneri della Provincia di Bari n. 7288  
Dott. Ing. Giovanni VITONE  
Ordine degli Ingegneri della Provincia di Bari n. 3313  
Dott. Ing. Giacomino ANGRANO  
Ordine degli Ingegneri della Provincia di Bari n. 5970  
Dott. Ing. Luigi FANELLI  
Ordine degli Ingegneri della Provincia di Bari n. 7428  
Dott. Ing. Stefano FRANCAVILLA  
Ordine degli Ingegneri della Provincia di Bari n. 4927



Responsabile del Procedimento:  
Dott. Ing. Marta BARILE

Direttore dei Lavori:  
Ing. Antonio Dell'isola

Codice	Elaborato
C08.5 MOD	PSC - Planimetria organizzazione di cantiere
05 MARZO - 2023	Emesso per adeguamento del progetto esecutivo alle migliori proposte in fase di gara
04 GIUGNO - 2022	Emesso per Risccontro verifica
03 GENNAIO - 2022	Emesso per PUA
0 MAGGIO - 2019	Emesso per Progetto Definitivo
REV	DATA
	NOTE

SCALA	VARIE
020 - ARM-PSCP	Dwg
	COD.ELABORATO

#### STRADE CON LARGHEZZA DELLA CARREGGIATA OLTRE I 5.5m

- Si prevede di occupare la sede stradale per una larghezza massima di 3,5 m e di lasciare al transito dei mezzi una larghezza massima di 2.
- Installazione del senso unico alternato gestito dall'impianto semaforico mobile e/o movieri.
- Per l'esecuzione degli attraversamenti stradali si prevede di operare prima occupando una corsia di marcia. A tubazione posata e scavo richiuso si porranno in opera pedane di scavalco carrabili per evitare l'interruzione del traffico durante l'esecuzione dello scavo nell'altra corsia di marcia.

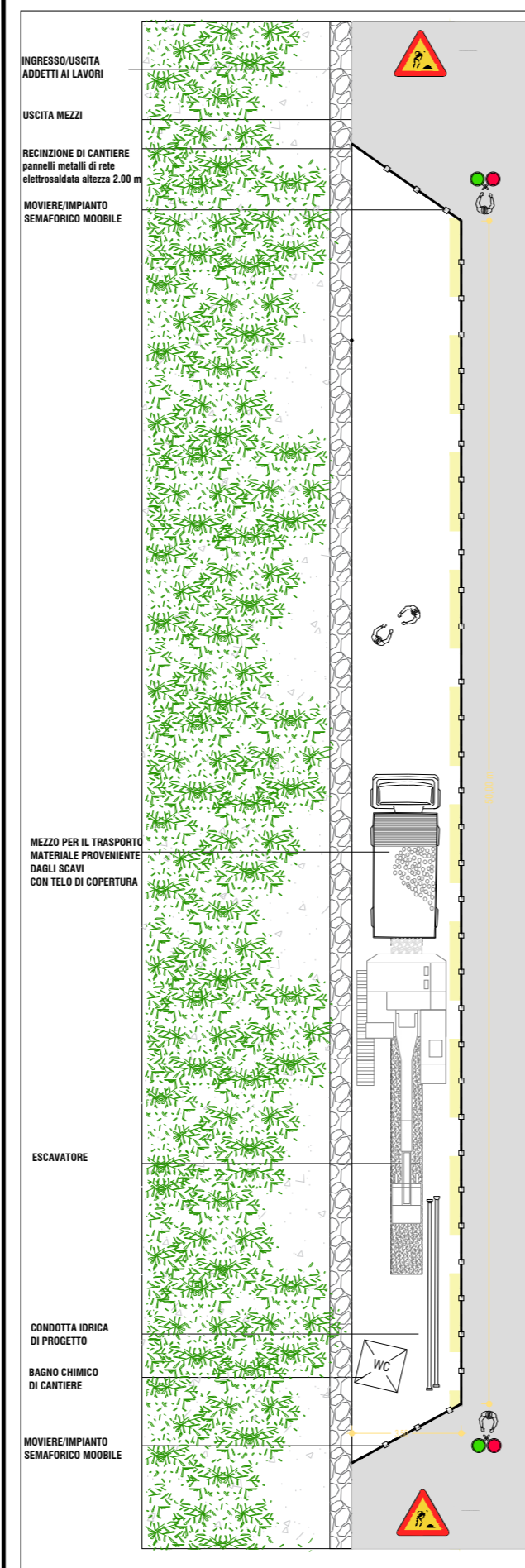
#### STRADE CON LARGHEZZA DELLA CARREGGIATA MAGGIORE DI 3 m E INFERIORE A 5.5 m

- Si prevede di occupare la sede stradale per una larghezza massima di 2,4 m e di lasciare al transito dei mezzi una larghezza massima di 2
- Installazione del senso unico alternato gestito dall'impianto semaforico mobile e/o movieri.

#### STRADE CON LARGHEZZA DELLA CARREGGIATA MAGGIORE DI 3 m E INFERIORE A 4.5 m

- Si prevede di occupare la tutta la sede stradale chiudendo la medesima al traffico.

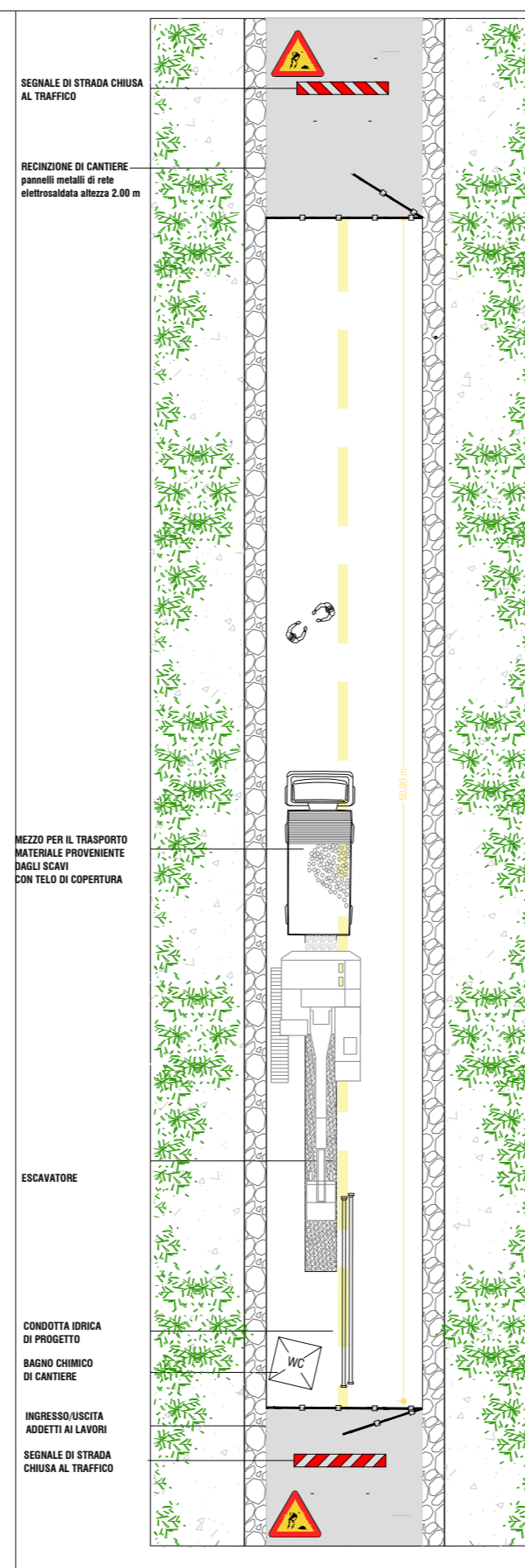
LAYOUT DI CANTIERE IN STRADA PROVINCIALE



CANTIERE BASE 1

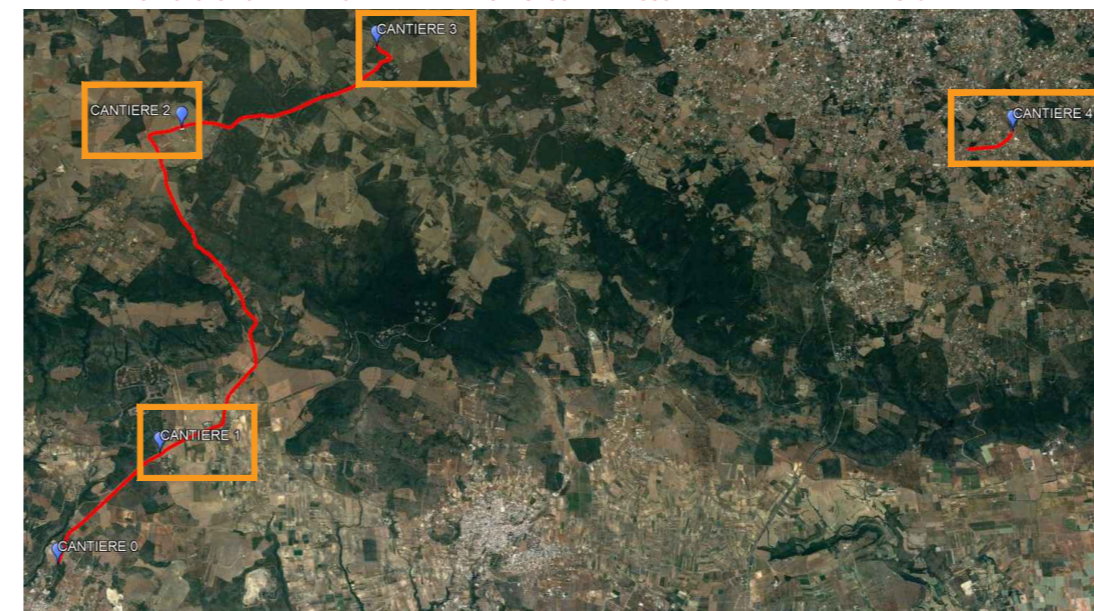


LAYOUT DI CANTIERE IN STRADA COMUNALE



CANTIERI BASE AGGIUNTI IN VARIANTE MIGLIORATIVA

ORTOFOTO CON INDICAZIONE DEI CAMPI BASE LUNGO IL PERCORSO DELLA PREMENTE E DELLA SA02



CANTIERE 1 (AREA POZZO CONSORZIO DI BONIFICA)



CANTIERE 3 (ALL'INTERNO DELL'AREA DEL SERBATOIO S51)



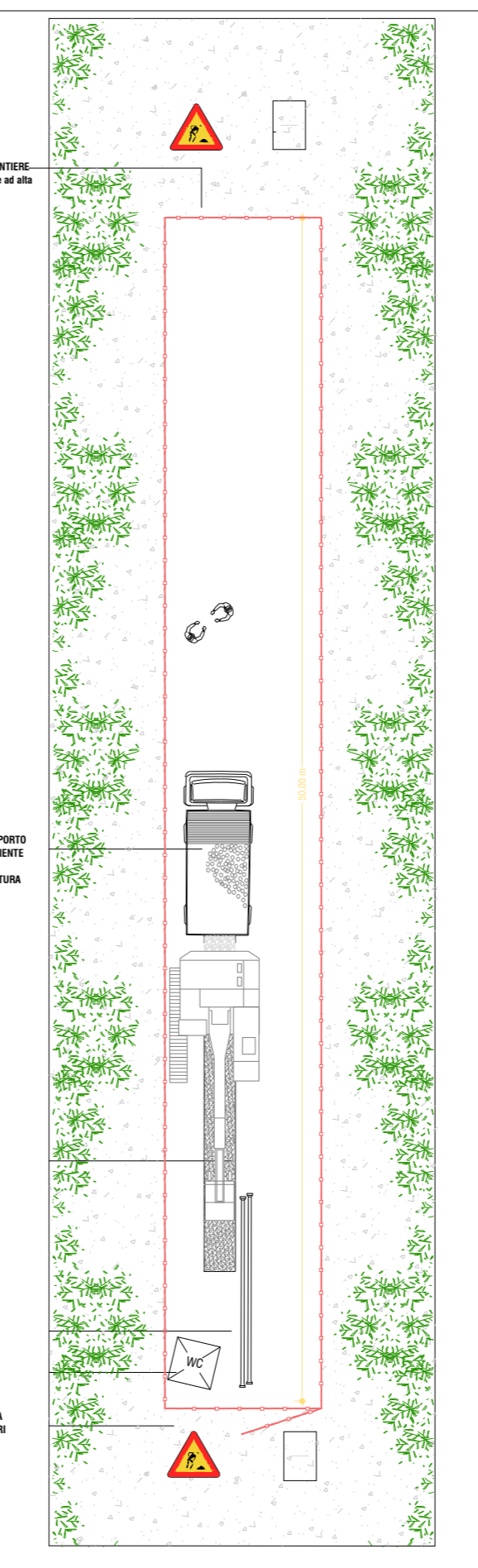
CANTIERE 2 (PROPRIETA MASSERIA CICERONE)



CANTIERE 4 (ALL'INTERNO DELL'AREA DEL SERBATOIO S2)



LAYOUT DI CANTIERE IN SEDE PROPRIA



LAYOUT TIPO CANTIERE BASE

