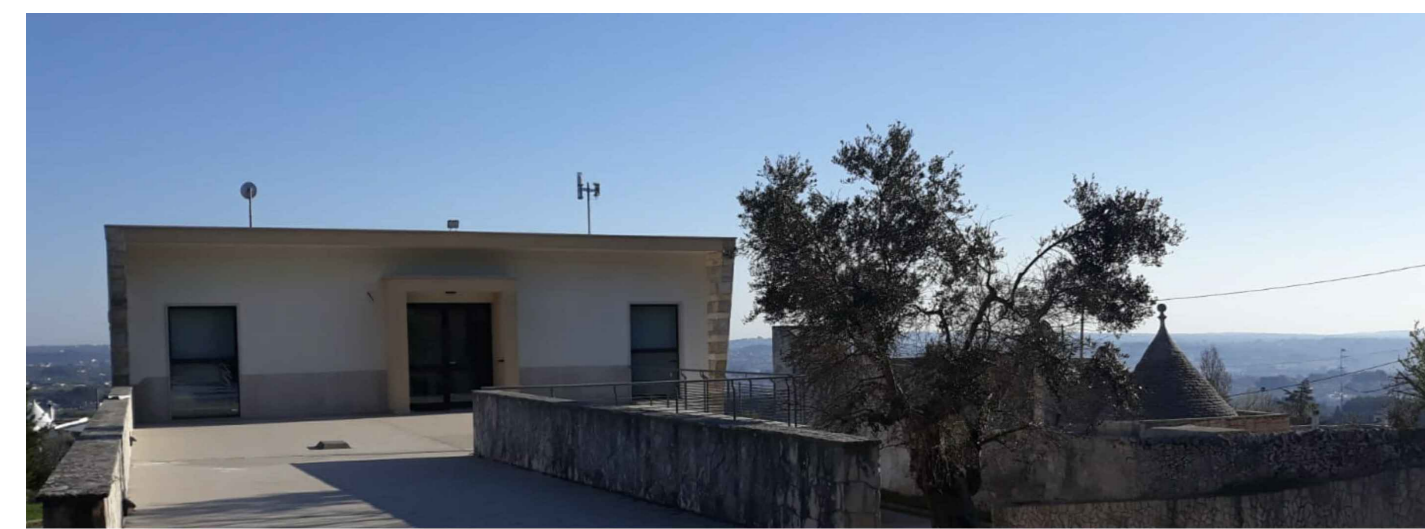




CONSORZIO DI BONIFICA  
TERRE D'APULIA

# LAVORI DI RISTRUTTURAZIONE E POTENZIAMENTO DELL'ACQUEDOTTO RURALE DELLA MURGIA - SCHEMA SUD -



## PROGETTO ESECUTIVO

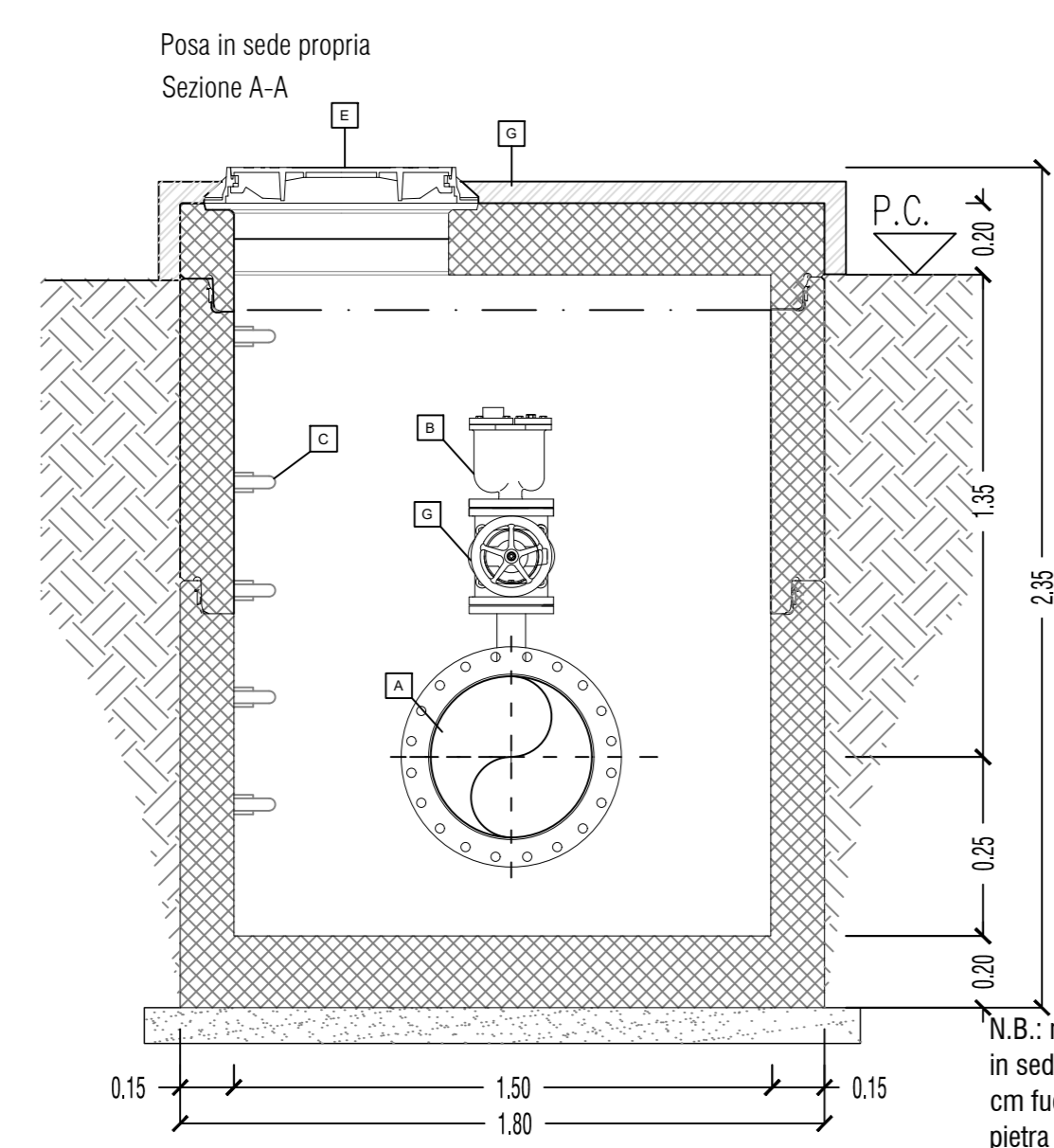
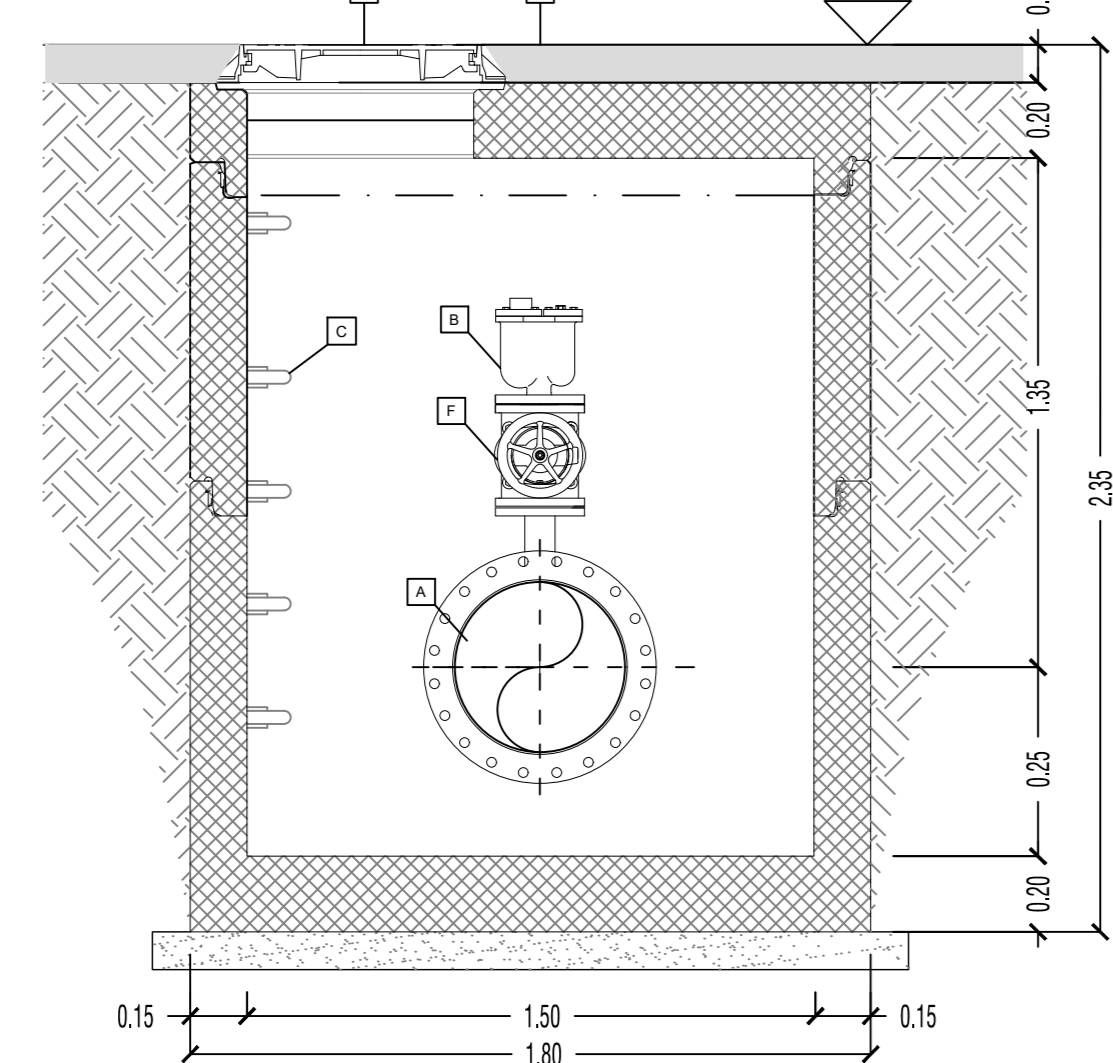
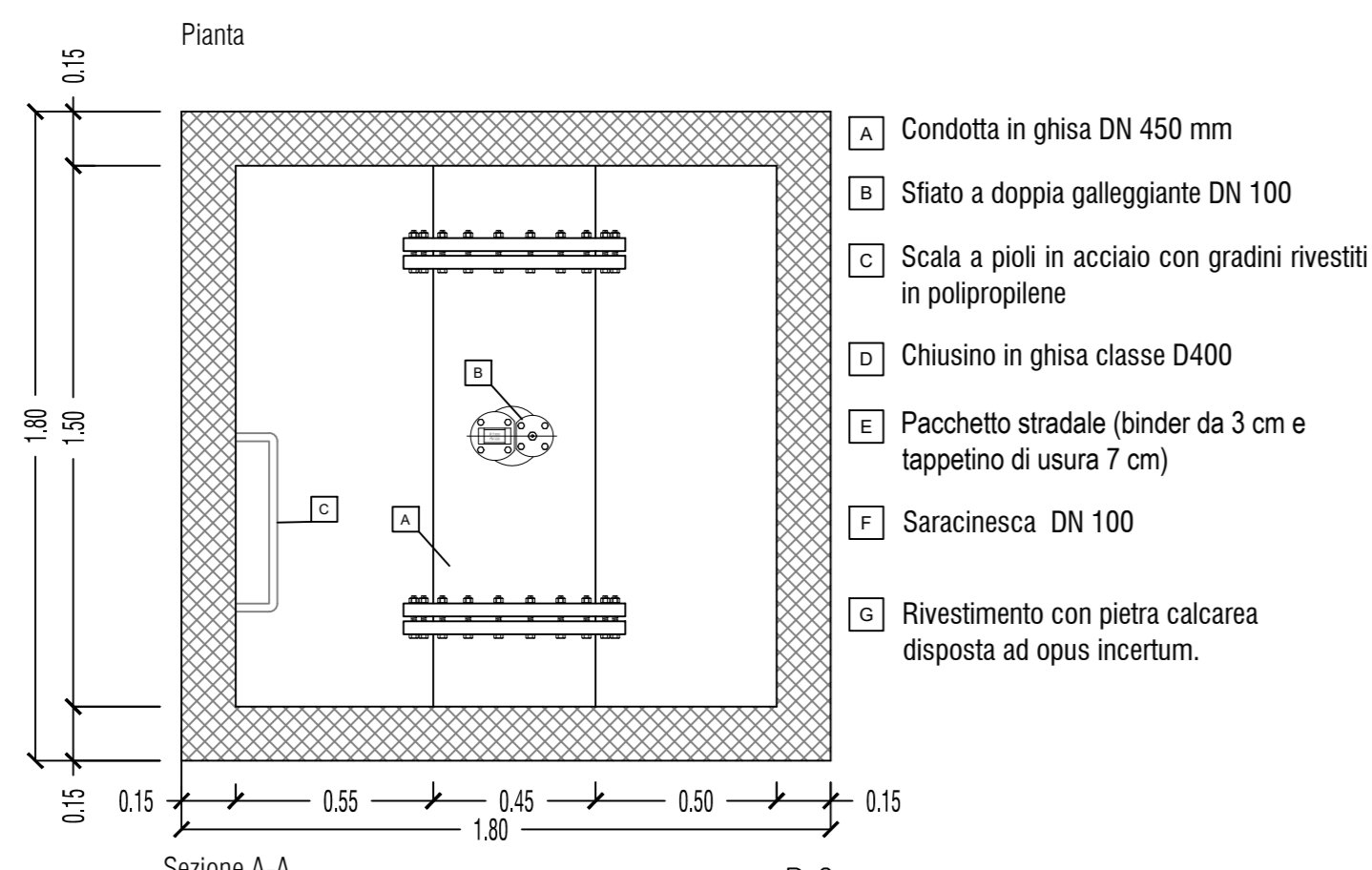
Progettista: **ARKE** Ingegneria s.r.l. Responsabile del Procedimento: Dott. Ing. Marta BARILE

Prof. Ing. Alberto Ferruccio PICCINI  
Ordine degli Ingegneri della Provincia di Bari n.288  
Dott. Ing. Giovanni VITONE  
Ordine degli Ingegneri della Provincia di Bari n.3313  
Dott. Ing. Giocchino ANGARANO  
Ordine degli Ingegneri della Provincia di Bari n.5970  
Dott. Ing. Luigi FANELLI  
Ordine degli Ingegneri della Provincia di Bari n.7428  
Dott. Ing. Stefano FRANCAVILLA  
Ordine degli Ingegneri della Provincia di Bari n.4927

Codice Elaborato  
**B09.2** Particolari costruttivi - pozzetti di sfiato e scarico, saracinesche

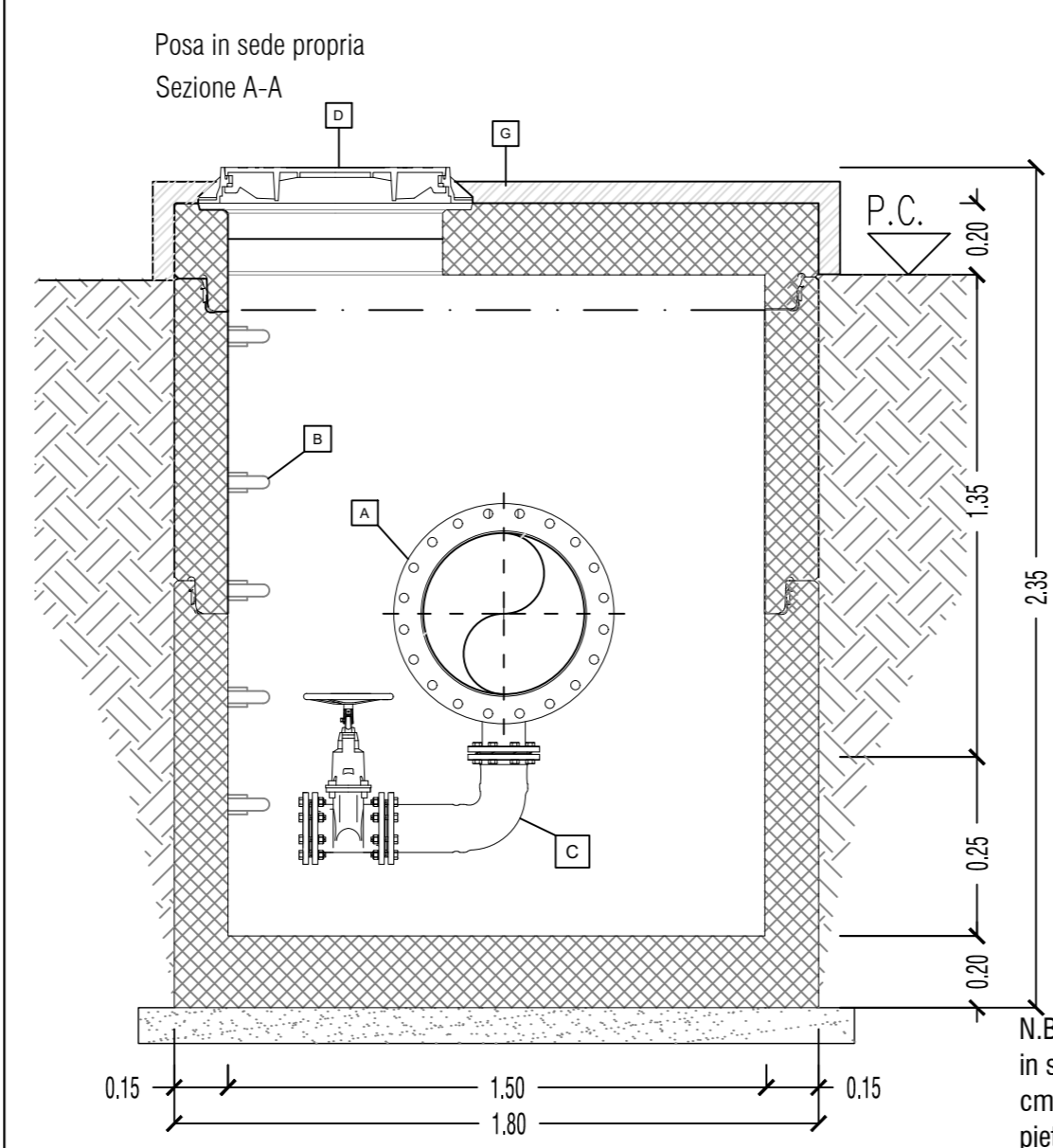
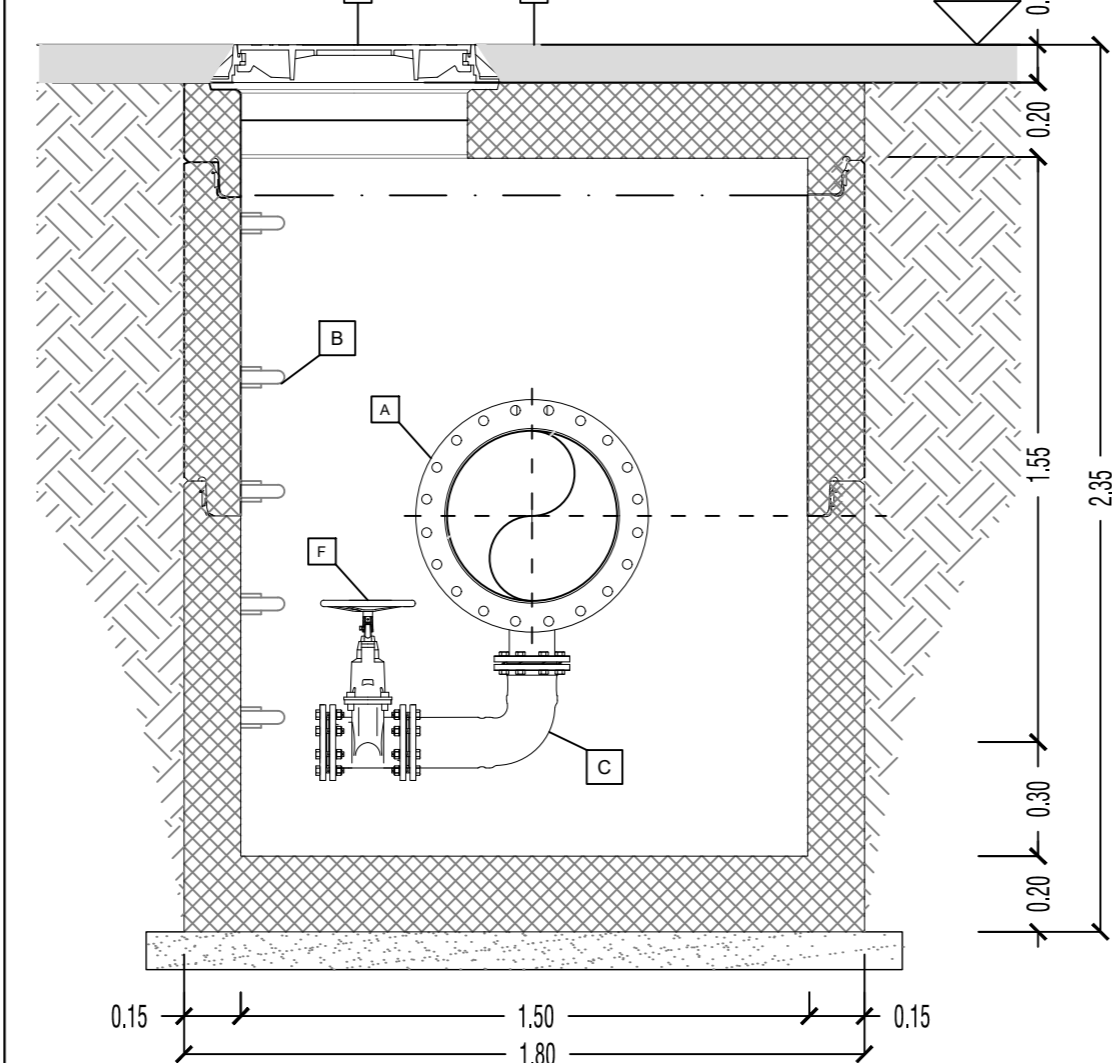
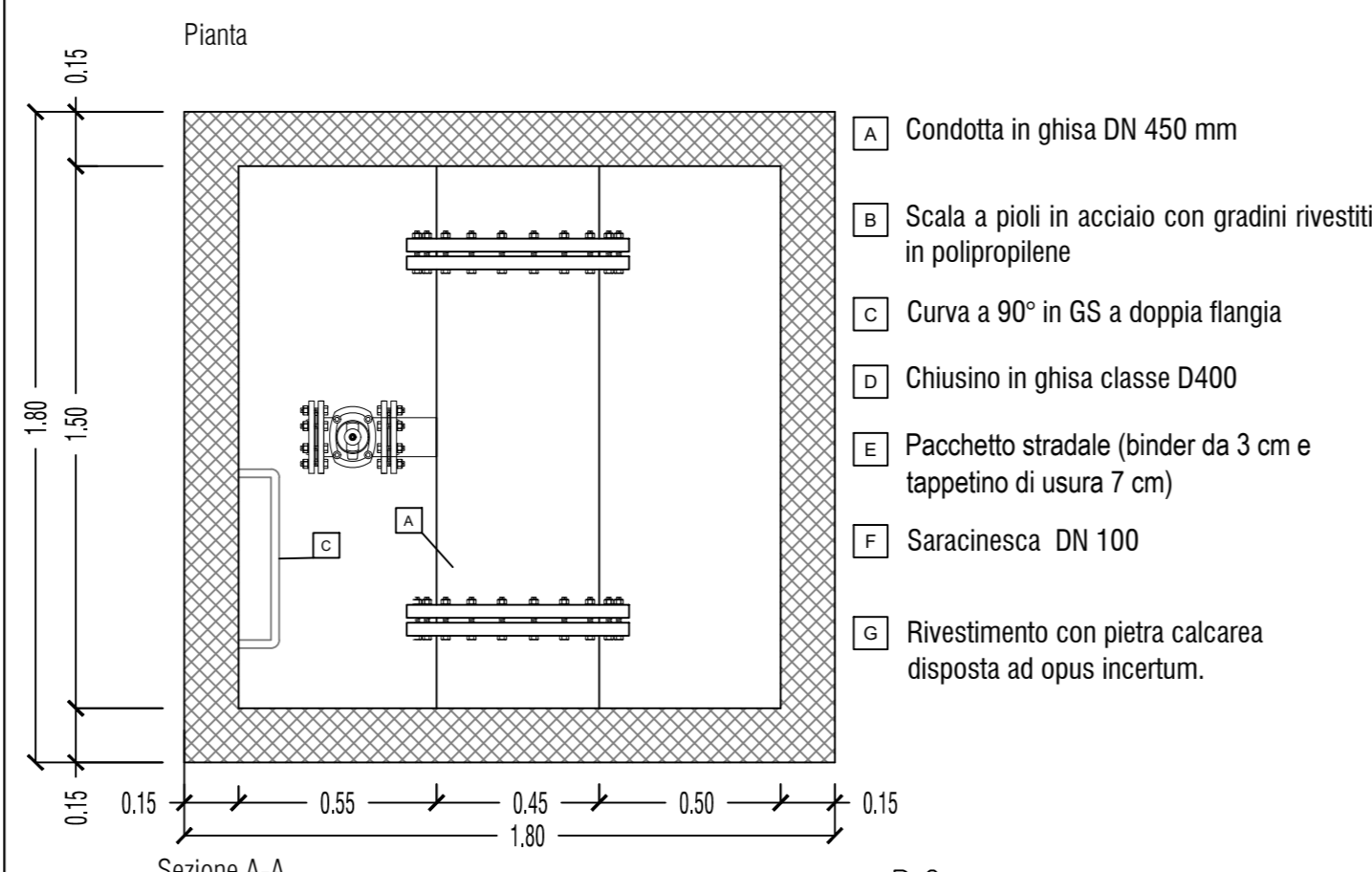
4	GIUGNO - 2022	Emesso per Riscatto Verifica	SCALA 1:10
3	GENNAIO - 2022	Emesso per PUA	
0	MAGGIO - 2019	Emesso per Progetto Esecutivo	031 - ARM - PCPZ Dwg
REV	DATA	NOTE	COD.ELABORATO

### PARTICOLARE POZZETTO DI SFIATO

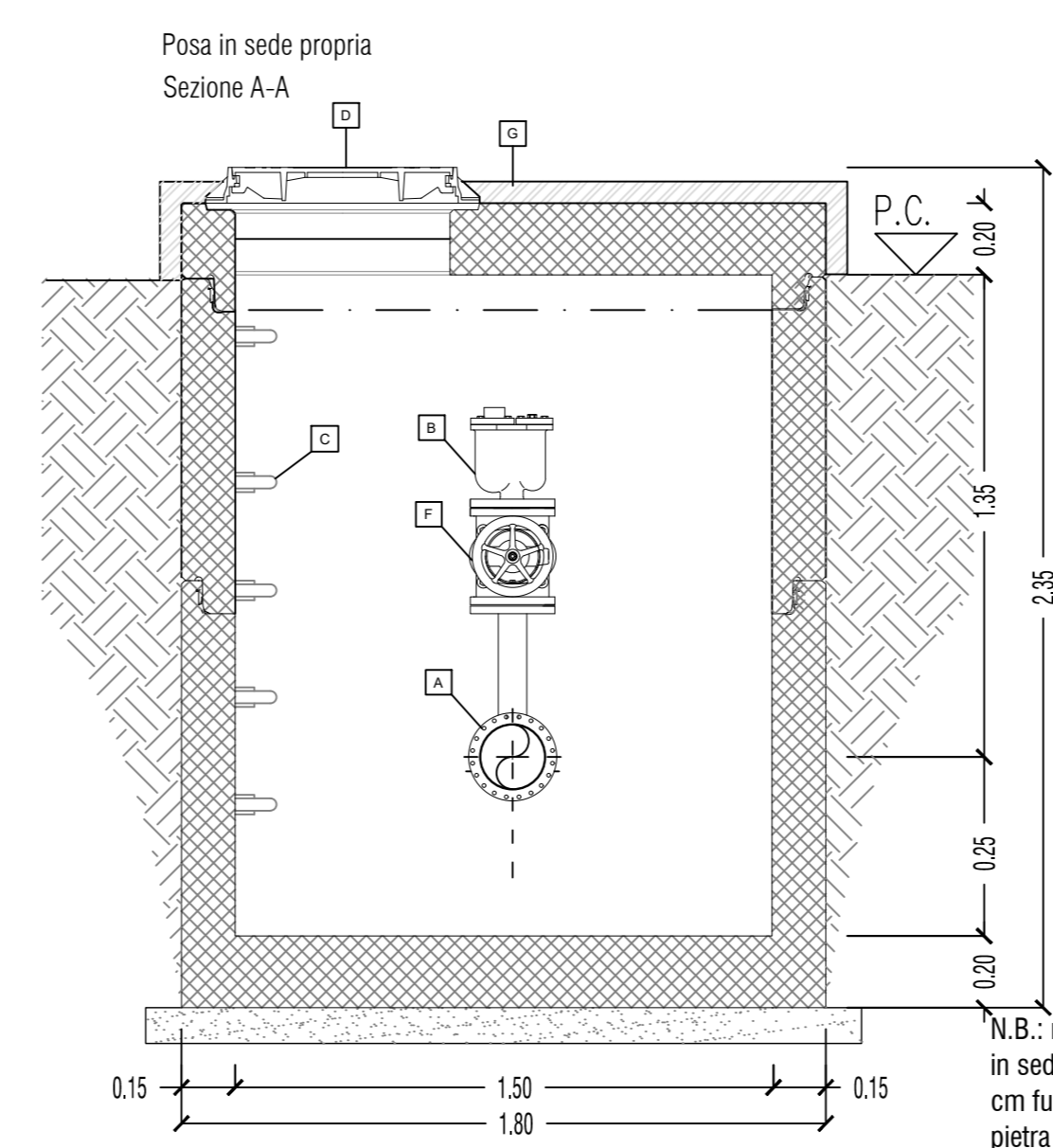
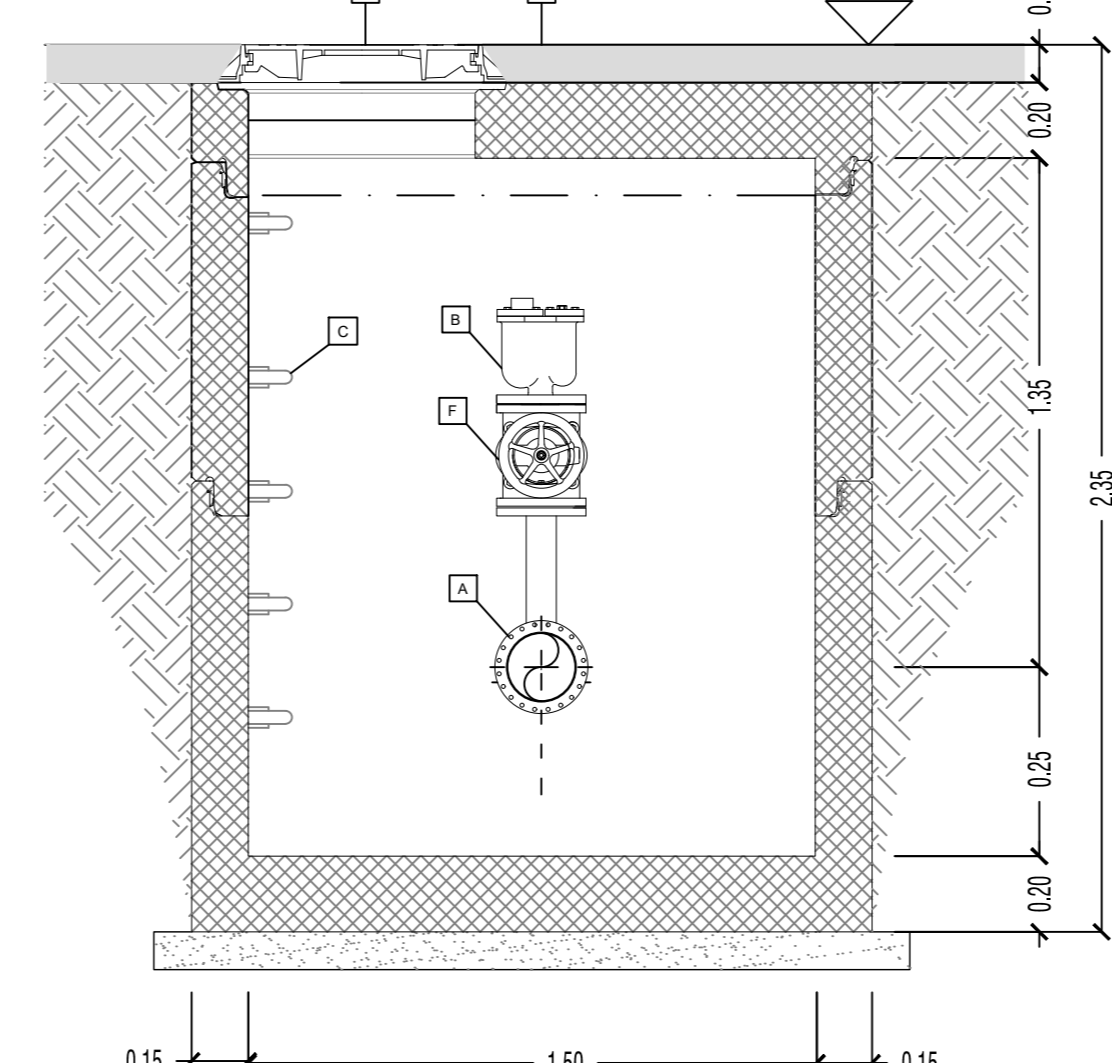
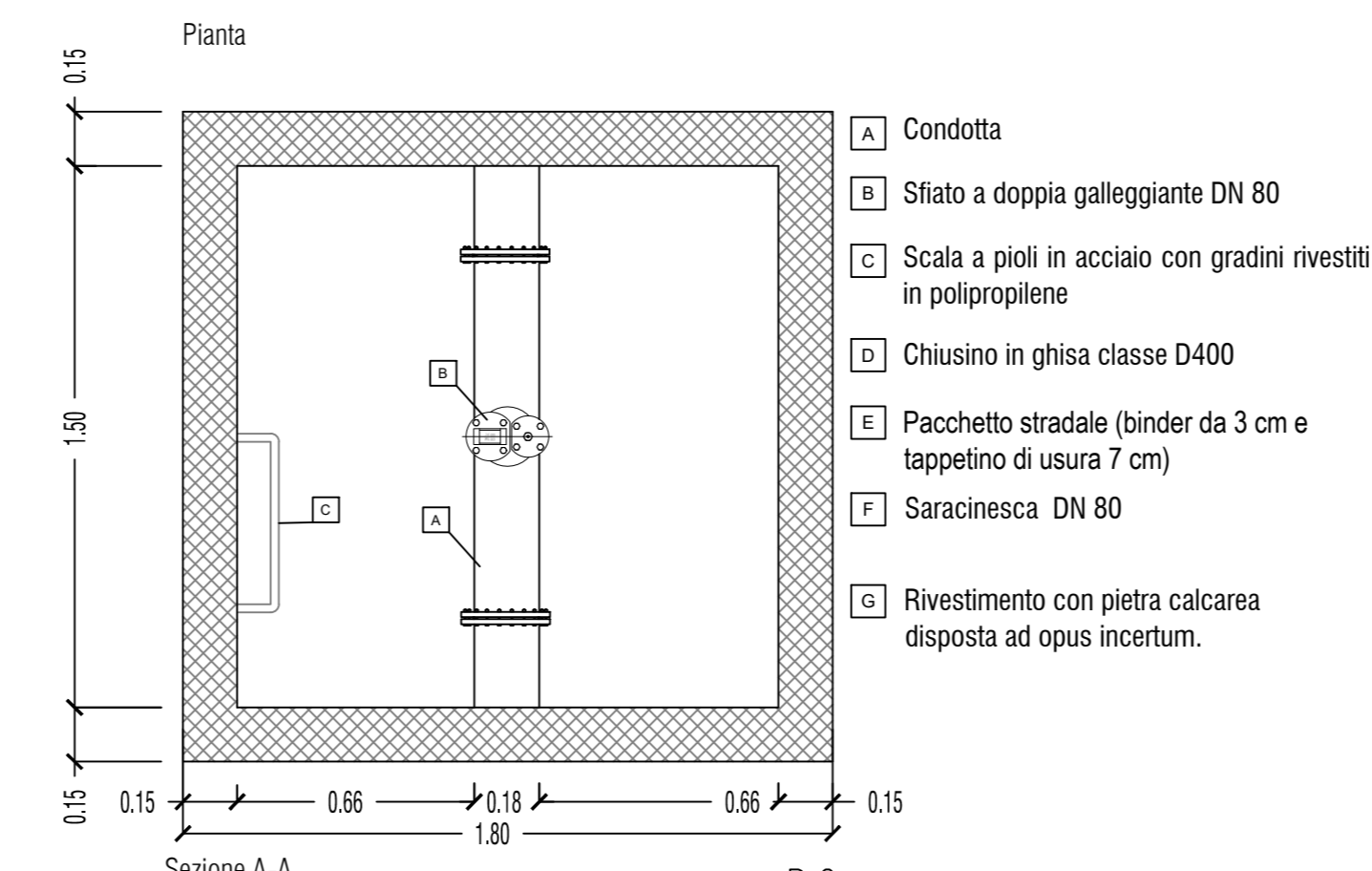


### PREMERE

### PARTICOLARE POZZETTO DI SCARICO

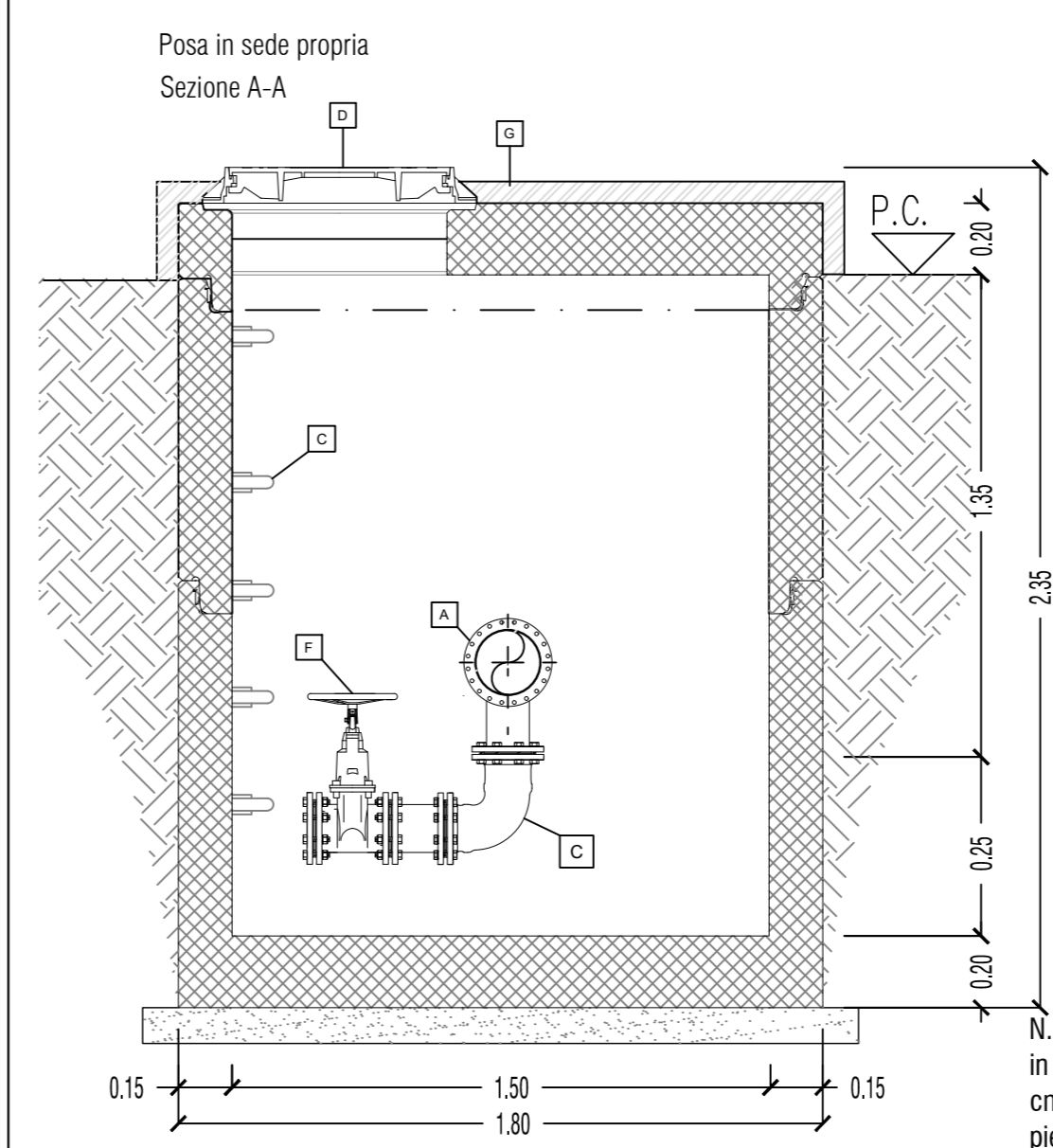
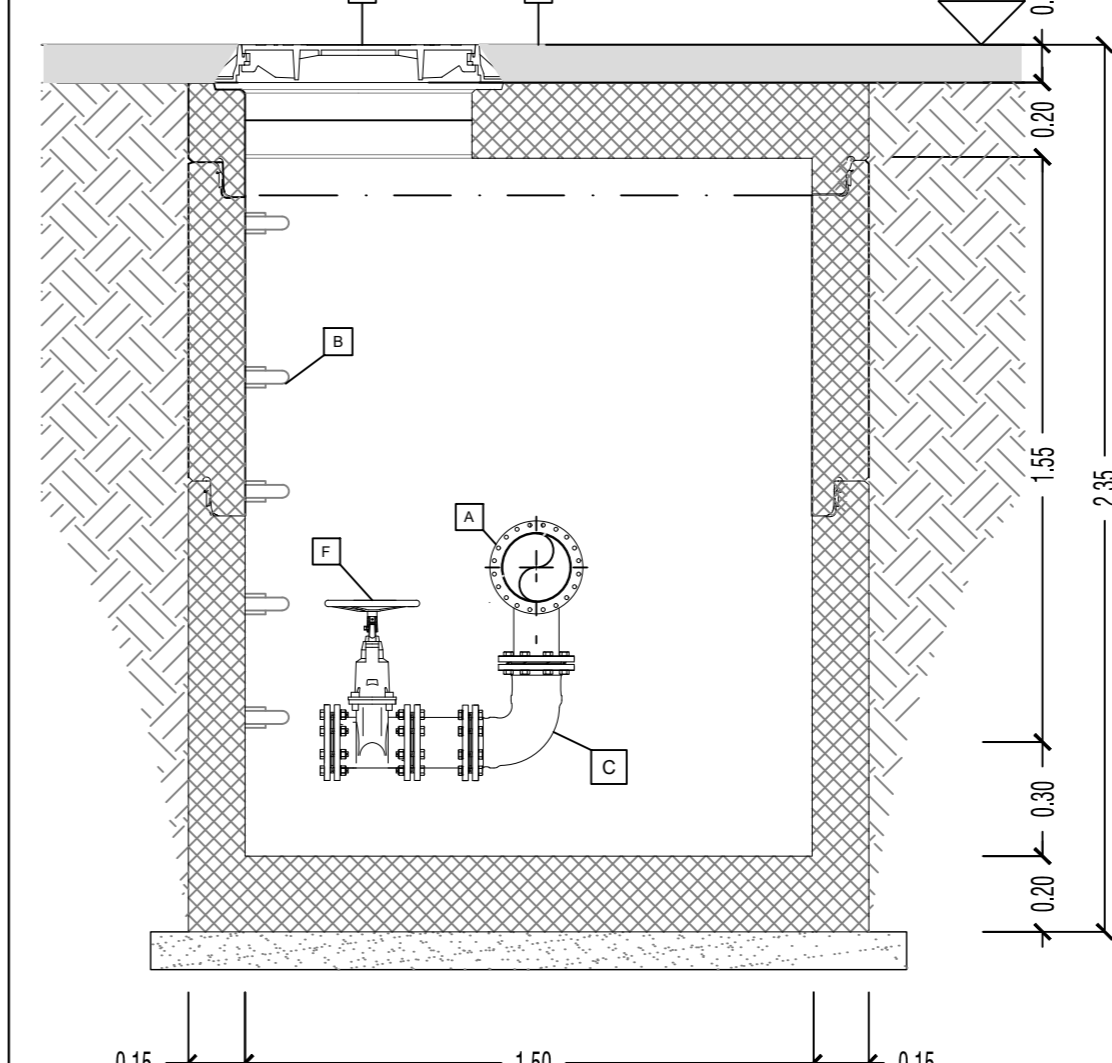
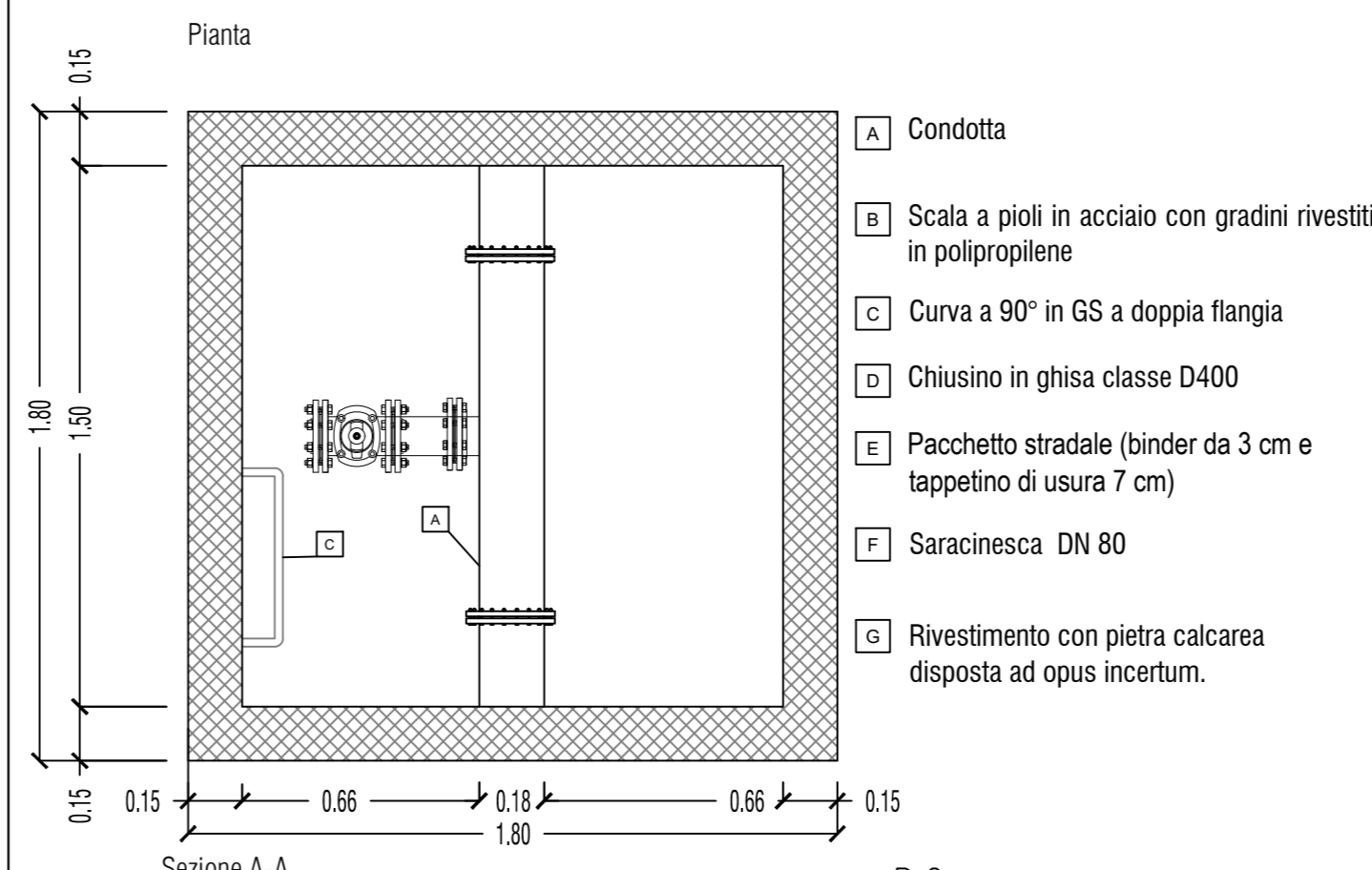


### PARTICOLARE POZZETTO DI SFIATO

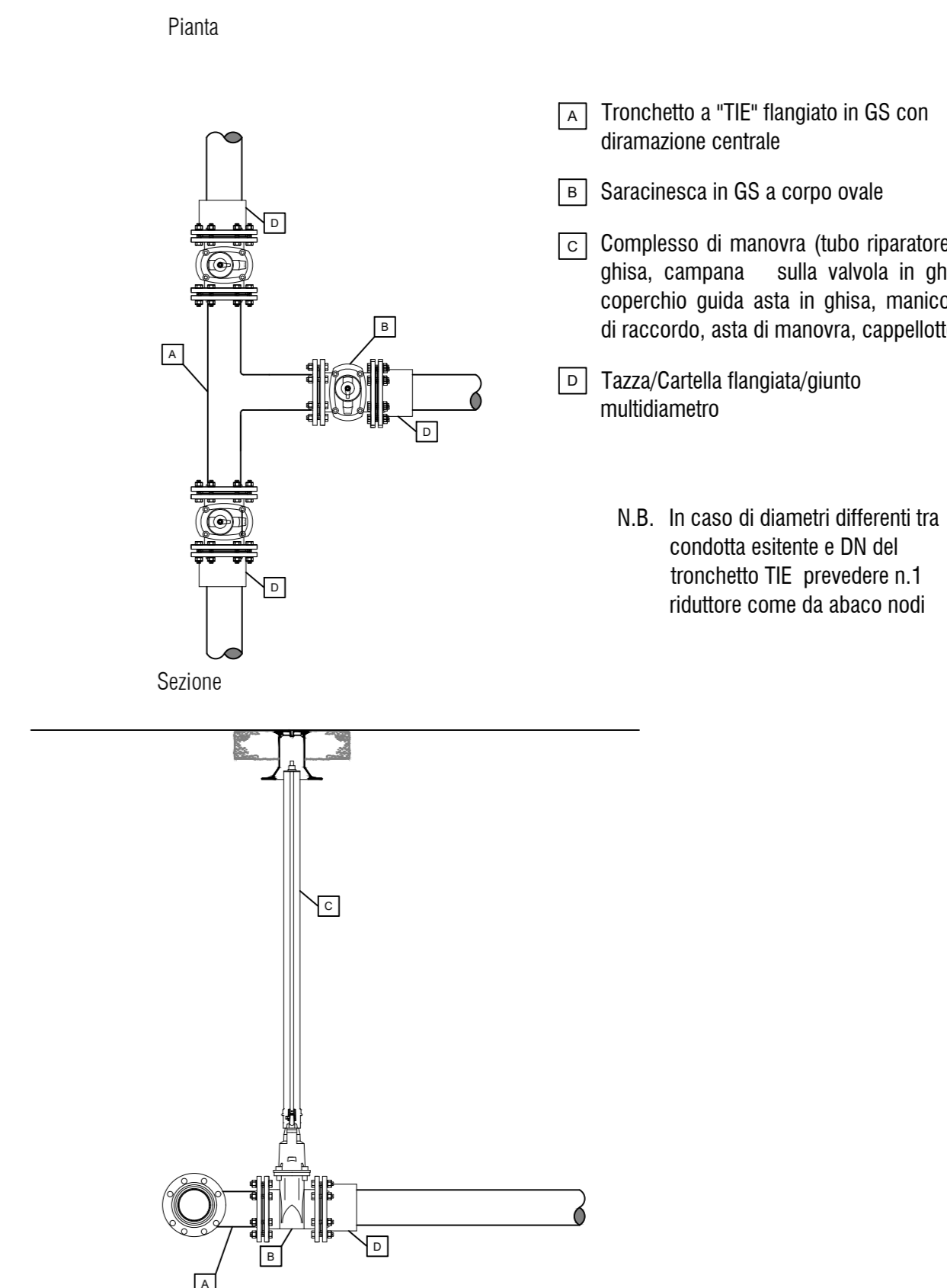


### ADDUTTRICE /DISTRIBUTTRICE

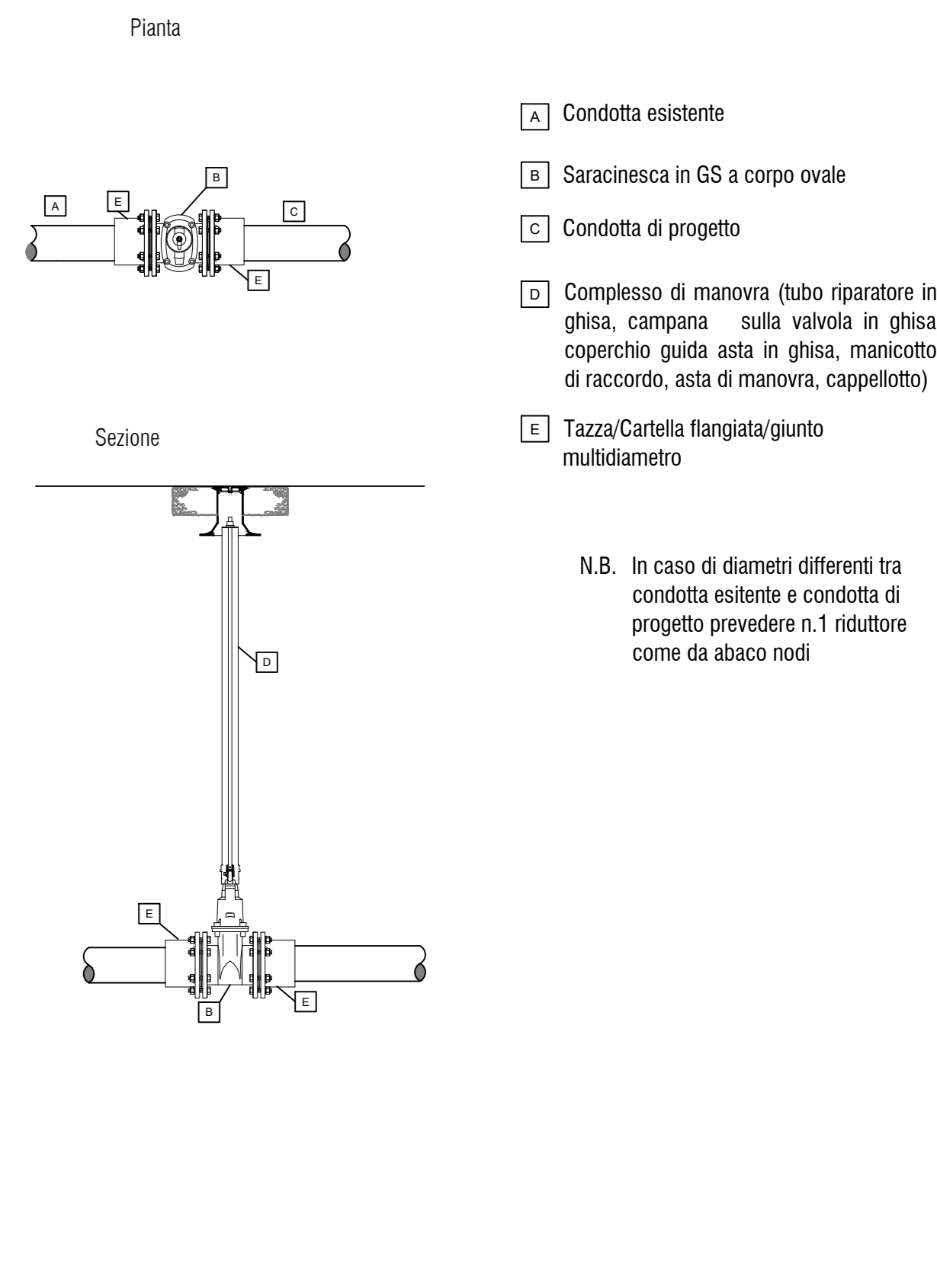
### PARTICOLARE POZZETTO DI SCARICO



### INTERCETTAZIONE A TRE VIE



### NODO DI LINEA



### ABACO NODI

TRONCO	ID NODO	TIPOLOGIA	CONDOTTA/R	DN	SARACINE	CONNESSIONE NODO-RAMO	RIDUZIONI
SA02	ND001	NODO DI LINEA	Esistente	150	DN 150	TAZZA DN 150	-
			Progetto	180	-	CARTELLA FLANGIATA DN 180/GIUNTO MULTIDIAMETRO 180/150	-
SA05	ND001	NODO DI LINEA	Esistente	150	-	TAZZA DN 150	-
			Progetto	180	DN 150	CARTELLA FLANGIATA DN 180/GIUNTO MULTIDIAMETRO 180/150	-
SA05	ND002	TEE DN 150-100	Progetto	180	DN 150	CARTELLA FLANGIATA DN 180/GIUNTO MULTIDIAMETRO 180/150	-
			Esistente	110	DN 100	CARTELLA FLANGIATA DN 110/GIUNTO MULTIDIAMETRO 110/100	-
SA05	ND002	TEE DN 150-100	Progetto	180	DN 150	CARTELLA FLANGIATA DN 180/GIUNTO MULTIDIAMETRO 180/150	-
			Esistente	110	DN 100	CARTELLA FLANGIATA DN 110/GIUNTO MULTIDIAMETRO 110/100	-
SA05	ND004	NODO DI LINEA	Esistente	100	-	TAZZA DN 100	DN 150/100
			Progetto	180	DN 150	CARTELLA FLANGIATA DN 180/GIUNTO MULTIDIAMETRO 180/150	-
SD01A	ND001	NODO DI LINEA	Esistente	100	DN 100	TAZZA DN 100	-
			Progetto	125	-	CARTELLA FLANGIATA DN 125/GIUNTO MULTIDIAMETRO 125/100	-
SD01A	ND002	NODO DI LINEA	Esistente	100	DN 100	TAZZA DN 100	-
			Progetto	125	-	CARTELLA FLANGIATA DN 125/GIUNTO MULTIDIAMETRO 125/100	-
SD01D	ND001	TEE DN 100-80	Esistente	80	DN 80	TAZZA DN 80	DN 100/80
			Esistente	80	DN 80	TAZZA DN 80	-
SD03	ND001	NODO DI LINEA	Esistente	80	DN 100	TAZZA DN 80	DN 100/80
			Progetto	110	-	CARTELLA FLANGIATA DN 110/GIUNTO MULTIDIAMETRO 110/100	-
SD11	ND001	TEE DN 150-100	Progetto	110	DN 100	CARTELLA FLANGIATA DN 110/GIUNTO MULTIDIAMETRO 110/100	-
			Esistente	150	DN 150	TAZZA DN 150	-
			Esistente	150	DN 150	TAZZA DN 150	-