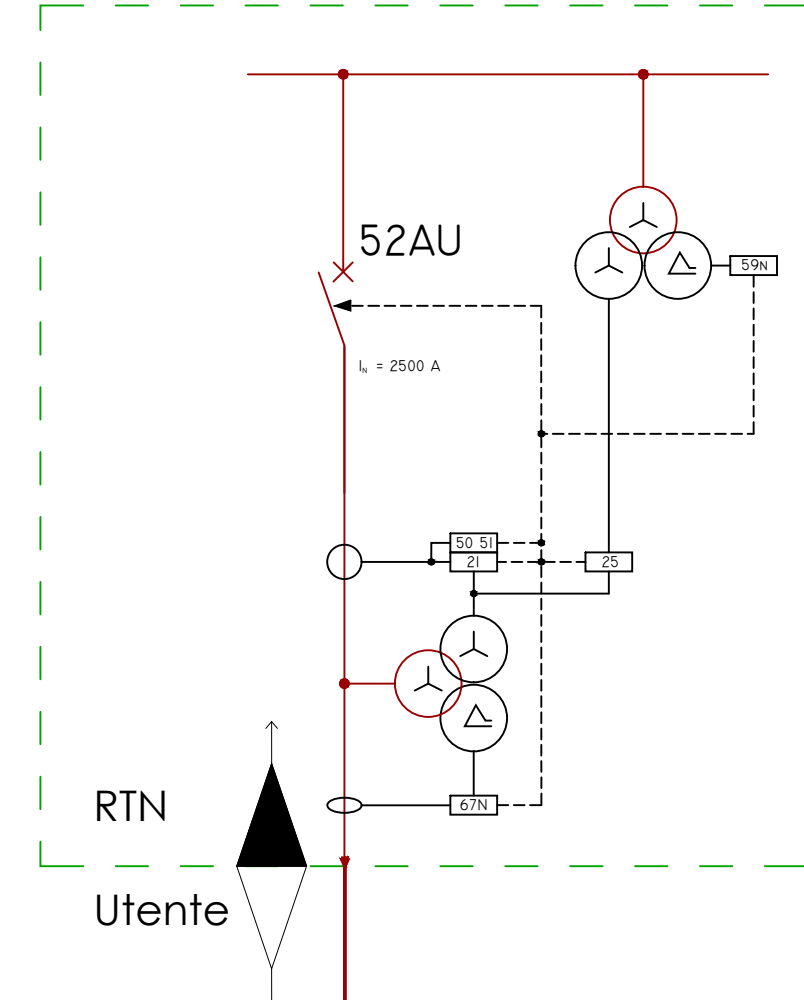
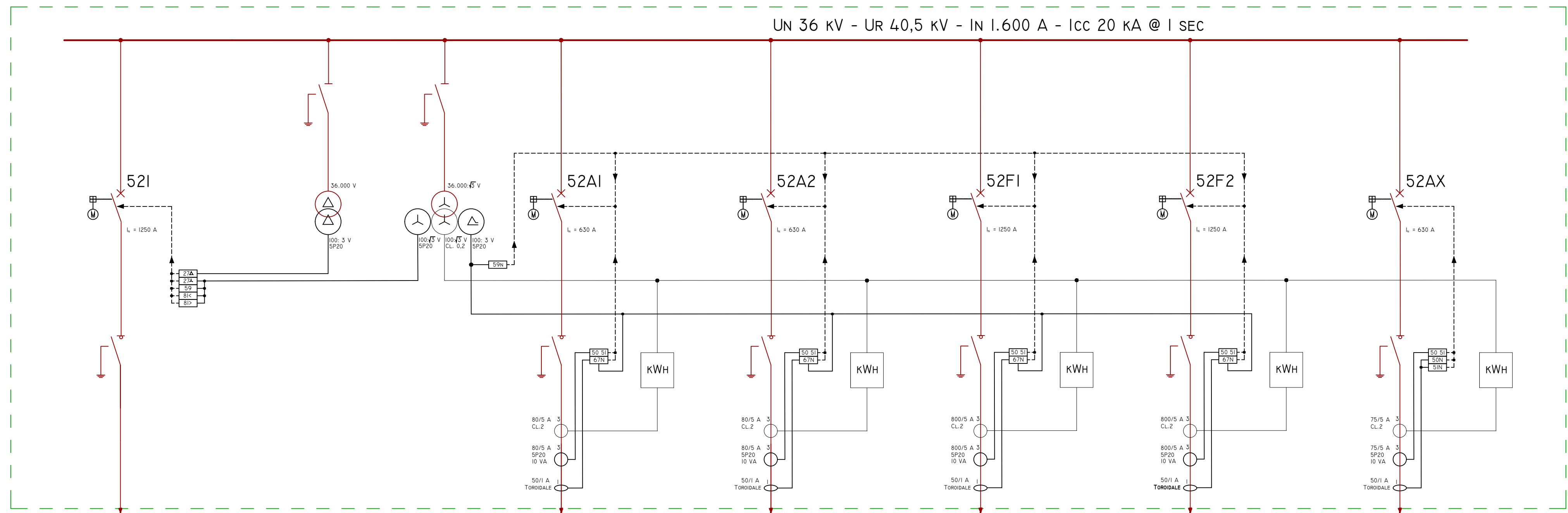


SE RTN TERNA "Casanova"
Scomparto 36 kV



Linea di connessione 36 kV

QUADRO PRINCIPALE 36 kV



I reattori di shunt per la compensazione della linea non previsti in quanto la capacità complessiva dei cavi di connessione risulta essere inferiore alla soglia di 4,4 µF al di sopra della quale questi sono richiesti dal Codice di Rete.

n° fene = 2
capacità cavo 400 mm² = 0,270 µF/km
lunghezza cavi = 7,32 km

$2 \times 0,270 \times 7,32 = 3,95 \mu F < 4,4 \mu F$

La compensazione della potenza reattiva a livello di impianto sarà effettuata utilizzando le capacità di regolazione degli inverter.

SISTEMI DI ACCUMULO
DISTRIBUZIONE RADIALE SEMPLICE

IMPIANTO FOTOVOLTAICO
DISTRIBUZIONE AD ANELLO

SIMBOLO	DESCRIZIONE
	GENERATORE FOTOVOLTAICO CIRCUITO DI STRINGA
	DIODO DI FINE STRINGA
	SCARICATORE
	SEZIONATORE SOTTO CARICO CON FUSIBILE
	INTERRUTTORE AUTOMATICO TERMICO
	SEZIONATORE
	CONTATTORE
	SEZIONATORE SOTTO CARICO
	CONTROLLO ISOLAMENTO
	COMANDO A CHIAVE
	RELE' PER CONTROLLO ISOLAMENTO
	GRUPPO DI CONVERSIONE DC/AC
	SHUNT
	FUSIBILE
	AMPEROMETRO
	VOLTMETRO
	WATTMETRO
	CONVERTITORE DI MISURA
	MAGNETOTERMICO
	MISURA ENERGIA ATTIVA
	TRASFORMATORE AMPEROMETRICO
	TRASFORMATORE VOLTMETRICO
	SEGNALATORE PRESENZA TENSIONE
	RELE' DI MASSIMA CORRENTE
	RELE' DI MINIMA TENSIONE
	RELE' DI MASSIMA TENSIONE
	RELE' DI MINIMA E MASSIMA FREQUENZA
	BOBINA MANCANZA DI TENSIONE
	TEMPORIZZATORE
	BOBINA DI APERTURA

OPERE DI RETE PER LA CONNESSIONE 36 kV
IMPIANTO DI PRODUZIONE DA FONTE RINNOVABILE
FOTOVOLTAICA "FATTORIA SOLARE PARADISO"
UBICATO IN COMUNE DI POIRINO (TO)
Frazione Ternavasso
PROCEDURA AUTORIZZATIVA art.12 DLGS N° 387 del 2003

PROGETTO DEFINITIVO
IMPIANTO DI RETE PER CONNESSIONE
SCHEMA ELETTRICO UNIFILARE
FATTORIA SOLARE PARADISO - IMPIANTO DI UTENZA

IDENTIFICAZIONE ELABORATO									
livello_prog	codice_tracciabilità	tipo_docum.	n°_elaborato	n°_figli	tot_figli	NOME FILE	DATA	SCALA	
PD	202001366	03	07	01	01	PD2020013660307 SEU-utenza	Maggio 2023	N/A	
REVISIONI									
REV.	DATA	DESCRIZIONE	ESEGUITO	VERIFICATO	APPROVATO				
01	05-05-23	Invio PD a Terna S.p.A. per approvazione	Maurizio Tassi	Maurizio Gambineri	Maurizio Gambineri				

PROGETTAZIONE:
RENERGETICA
BETTER ENERGY - BETTER WORLD
IL DIRETTORE TECNICO
Maurizio Gambineri

GESTORE RETE ELETTRICA
Terna
Driving Energy

RICHIEDENTE
REN
1747-0391
Maurizio Gambineri