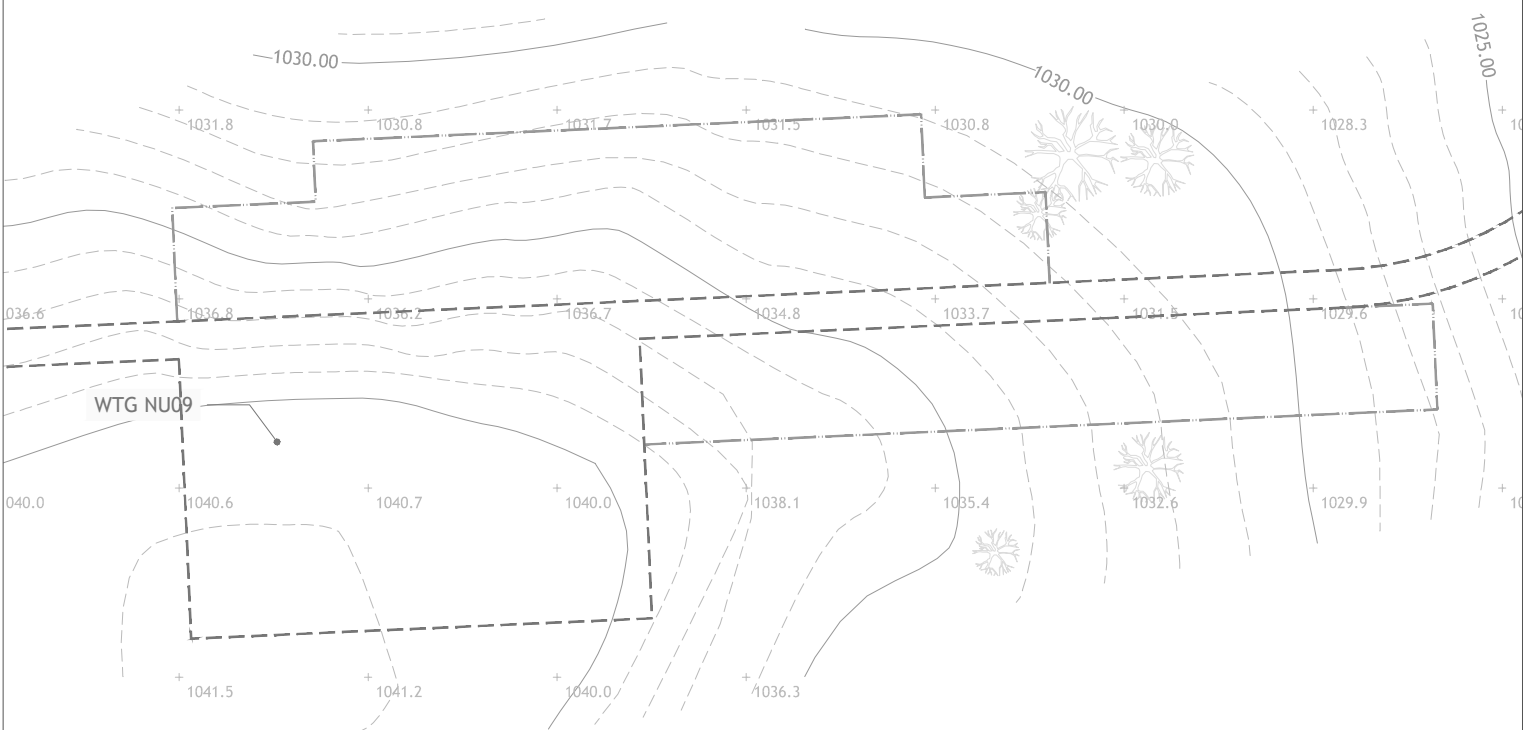
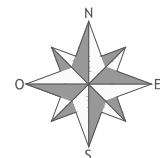


PLANIMETRIA
Scala 1:1.000



LEGENDA	
	Albero/vegetazione
	Piazzola e viabilità in fase di esercizio
	Piazzola e viabilità in fase di cantiere



Regione Umbria
Provincia di Perugia



Regione Umbria Comuni di Nocera Umbra, Valtopina e Foligno

Impianto Eolico denominato "Monte Buseto" ubicato nel comune di Nocera Umbra (PG) e Valtopina (PG) costituito da 10 (dieci) Aerogeneratori di potenza nominale massima 4.32 MW per un totale di 43,20 MW con relative opere connesse ed infrastrutture indispensabili nei comuni di Nocera Umbra, Valtopina e Foligno (PG)

Titolo
RILIEVO PLANO ALTIMETRICO DELLE AREE DI INTERVENTO
WTG NU09

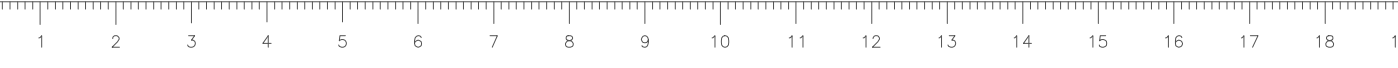
Scala	Formato Stampa	Numero documento
1:1.000	A3	Commissa
	Foglio	Fase
	1 di 1	Tipo doc.
		Progr. doc.
		Rev.
		2 3 4 3 0 4
		D D
		0 1 6 8
		0 0

Proponente
FRI-EL
FRI-EL S.p.A.
Piazza della Rotonda 2
00186 Roma (RM)
fri-elspa@legalmail.it
P. Iva 01652230218
Cod. Fisc. 07321020153

PROGETTO DEFINITIVO

Progettazione
PROGETTO ENERGIA S.R.L.
Via Cardito, 202 | 83031 | Ariano Irpino (AV)
Tel. +39 0825 891313
www.progettoenergia.biz - info@progettoenergia.biz
SERVIZI DI INGEGNERIA INTEGRATI
INTEGRATED ENGINEERING SERVICES

Progettista
Ing. Massimo Lo Russo
MASSIMO LO RUSSO
ISCRITTO ALL'ALBO
PROFESSIONALE
COL N 1555
ORDINE DEGLI INGEGNERI DELLA PROVINCIA DI PERUGIA



Sul presente elaborato sussiste il DIRITTO di PROPRIETA'. Qualsiasi utilizzo non preventivamente autorizzato sarà perseguito ai sensi della normativa vigente.

Rev.	Data	Descrizione revisione	Redatto	Controllato	Approvato
00	05.06.2023	EMISSIONE PER AUTORIZZAZIONE	S.SCOPPETTUOLO	G. LO RUSSO	M. LO RUSSO

