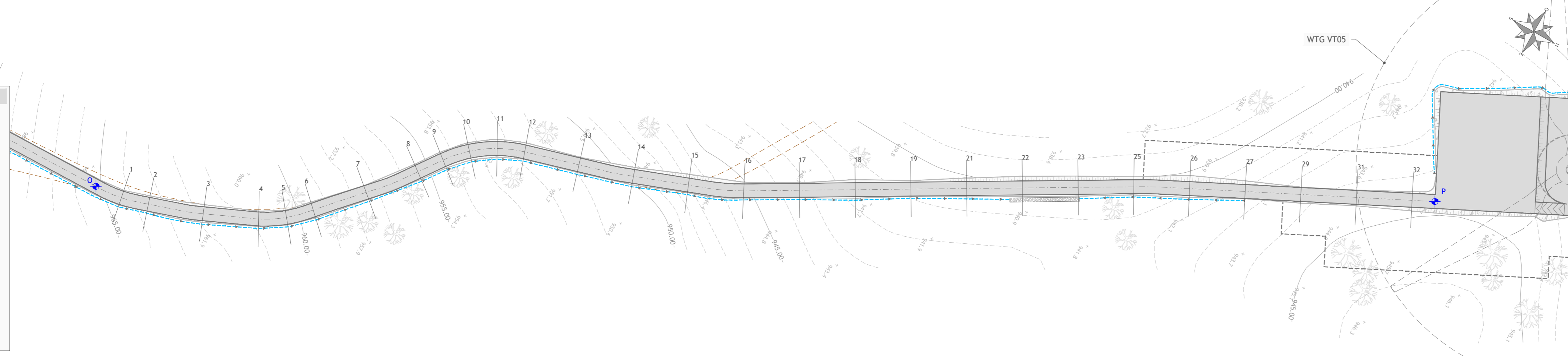


PLANIMETRIA TRATTO O - P
Scala 1:1.000

LEGENDA

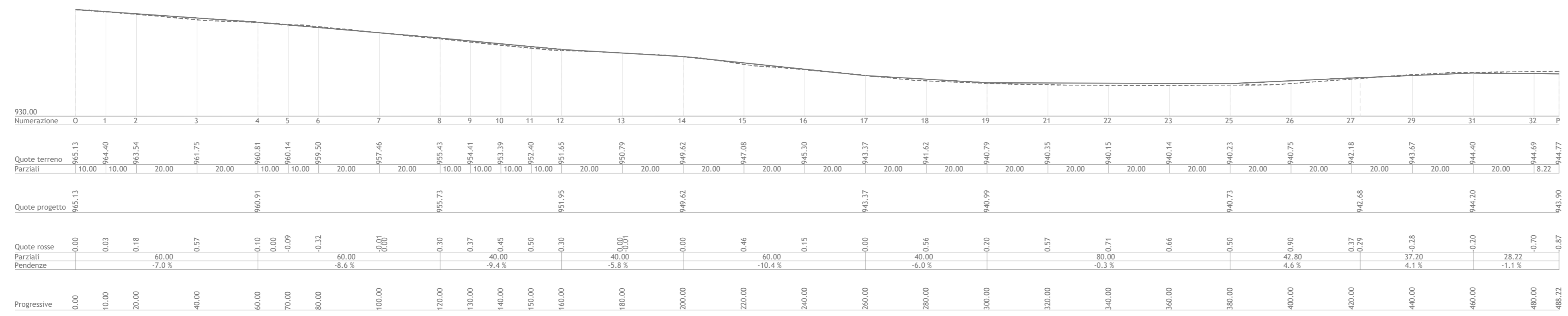
- Piazzola e viabilità in fase di esercizio
- Piazzola e viabilità in fase di cantiere
- Viabilità di progetto
- Canale di raccolta delle acque
- Trincea drenante
- Viabilità sterrata esistente
- Inerbimento scarpate
- Inizio/fine tratto



PROFILO LONGITUDINALE TRATTO O - P
Scala 1:1.000

LEGENDA

- PIANO CAMPAGNA ORIGINARIO E IN FASE DI DIMISSIONE
- SISTEMAZIONE DOPO L'INTERVENTO



Regione Umbria
 Provincia di Perugia
 Comuni di Nocera Umbra, Valtopina e Foligno

Impianto Eolico denominato "Monte Busseto" ubicato nel comune di Nocera Umbra (PG) e Valtopina (PG) costituito da 10 (dieci) Aerogeneratori di potenza nominale massima 4.32 MW per un totale di 43,20 MW con relative opere connesse ed infrastrutture indispensabili nei comuni di Nocera Umbra, Valtopina e Foligno (PG)

**VIABILITA' INTERNA AL PARCO:
 PLANIMETRIA CON PROFILO LONGITUDINALE DI PROGETTO
 TRATTO O - P**

Scala	Formato Stampa	Numero documento
1:1.000	A3+	Commissa
	Foglio	Fase
	1 di 1	D
		Tipo doc.
		D
		Progr. doc.
		0252
		Rev.
		00

FRI-EL
 FRI-EL S.p.A.
 Piazza della Rotonda 2
 00186 Roma (RM)
 fri-elspa@legalmail.it
 P. Iva 01652230218
 Cod. Fisc. 07321020153

PROGETTO DEFINITIVO

Progettazione: **PROGETTO ENERGIA S.R.L.**
 Via Cardillo, 202 | 83031 | Ariano Irpino (AV)
 Tel. +39 0825 891313 | www.progettoenergia.biz | info@progettoenergia.biz
 SERVIZI DI INGEGNERIA INTEGRATI
 INTEGRATED ENGINEERING SERVICES

Progettista: **MASSIMO LO RUSSO**
 ISCRITTO ALL'ALBO PROFESSIONALE
 COL. N. 1555

Sul presente elaborato sussiste il DIRITTO di PROPRIETA'. Qualsiasi utilizzo non preventivamente autorizzato sarà perseguito ai sensi della normativa vigente.

Rev.	Data	Descrizione revisione	Redatto	Controllato	Approvato
00	05.06.2023	EMISSIONE PER AUTORIZZAZIONE	S.SCOPPETTUOLO	G. LO RUSSO	M. LO RUSSO