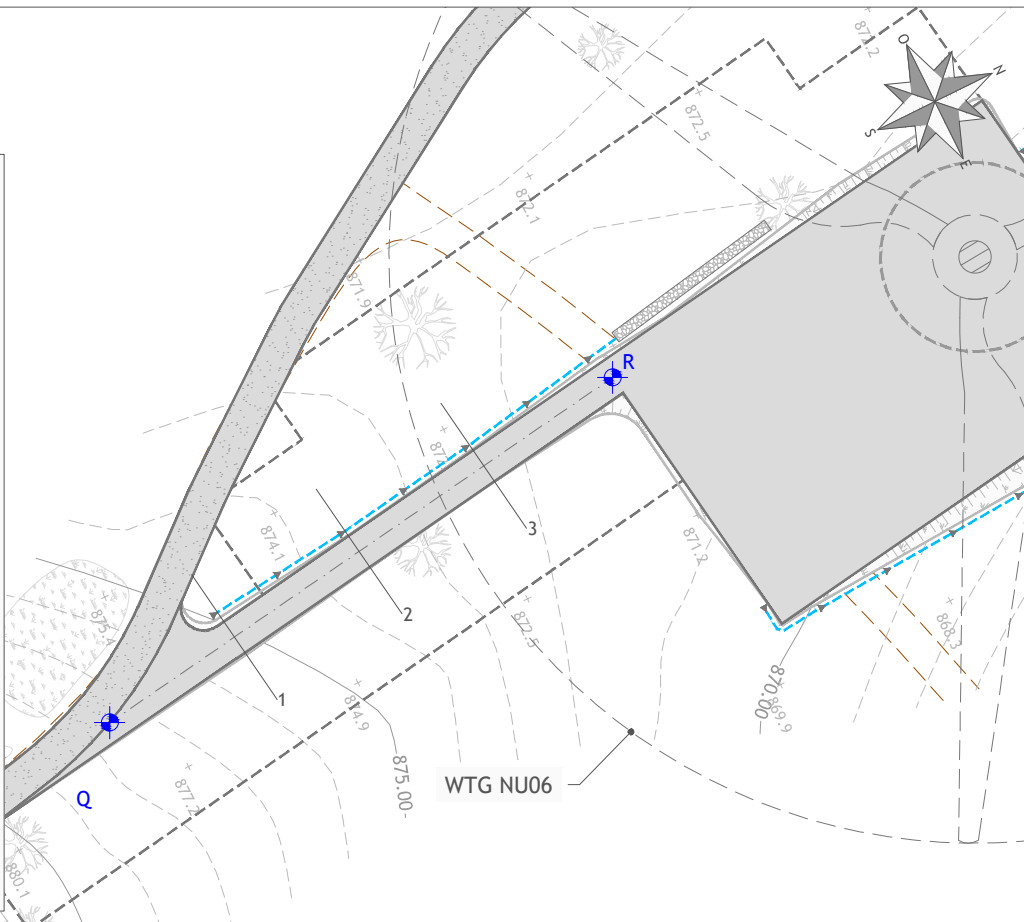


PLANIMETRIA TRATTO Q - R  
Scala 1:1.000

**LEGENDA**

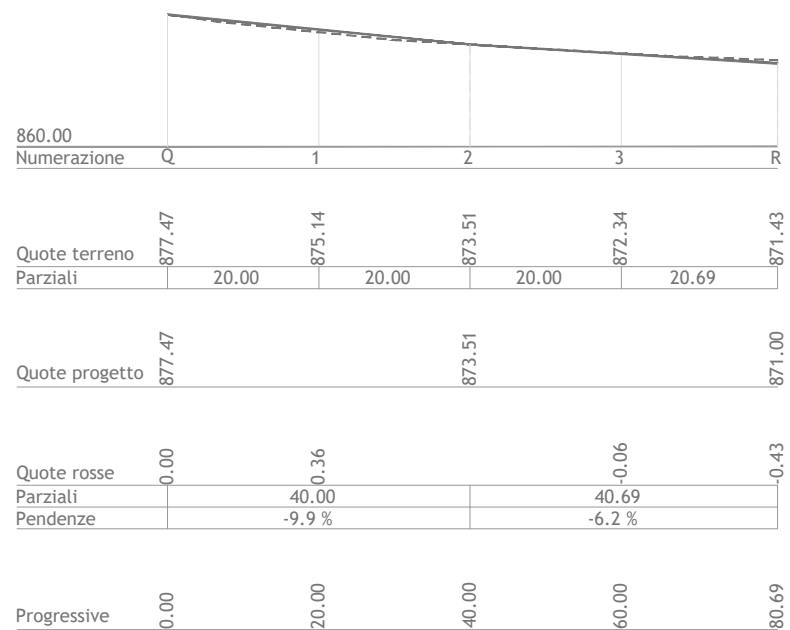
- Piazzola e viabilità in fase di esercizio
- Piazzola e viabilità in fase di cantiere
- Viabilità da potenziare
- Viabilità di progetto
- Canale di raccolta delle acque
- Trincea drenante
- Inerbimento scarpate
- Viabilità sterrata esistente
- Inizio/fine tratto



PROFILO LONGITUDINALE TRATTO Q - R  
Scala 1:1.000

**LEGENDA**

- PIANO CAMPAGNA ORIGINARIO E IN FASE DI DISMISSIONE
- SISTEMAZIONE DOPO L'INTERVENTO



Regione Umbria  
Provincia di Perugia



Regione Umbria Comuni di Nocera Umbra, Valtopina e Foligno

Impianto Eolico denominato "Monte Buseto" ubicato nel comune di Nocera Umbra (PG) e Valtopina (PG) costituito da 10 (dieci) Aerogeneratori di potenza nominale massima 4.32 MW per un totale di 43,20 MW con relative opere connesse ed infrastrutture indispensabili nei comuni di Nocera Umbra, Valtopina e Foligno (PG)

Titolo

VIABILITA' INTERNA AL PARCO:  
PLANIMETRIA CON PROFILO LONGITUDINALE DI PROGETTO  
TRATTO Q - R

Scala

1:1.000

Formato Stampa

A3

Foglio  
1 di 1

Numero documento

Commessa

2 3 4 3 0 4

Fase

D

Tipo doc.

D

Progr. doc.

0 2 5 3

Rev.

0 0

Proponente

**FRI-EL**

FRI-EL S.p.A.  
Piazza della Rotonda 2  
00186 Roma (RM)  
fri-elspa@legalmail.it  
P. Iva 01652230218  
Cod. Fisc. 07321020153

PROGETTO DEFINITIVO

Progettazione



PROGETTO ENERGIA S.R.L.

Via Cardito, 202 | 83031 | Ariano Irpino (AV)  
Tel. +39 0825 891313  
www.progettoenergia.biz - info@progettoenergia.biz

SERVIZI DI INGEGNERIA INTEGRATI  
INTEGRATED ENGINEERING SERVICES



Progettista



Sul presente elaborato sussiste il DIRITTO di PROPRIETA'. Qualsiasi utilizzo non preventivamente autorizzato sarà perseguito ai sensi della normativa vigente.

Rev.	Data	Descrizione revisione	Redatto	Controllato	Approvato
00	05.06.2023	EMISSIONE PER AUTORIZZAZIONE	S.SCOPPETTUOLO	G. LO RUSSO	M. LO RUSSO