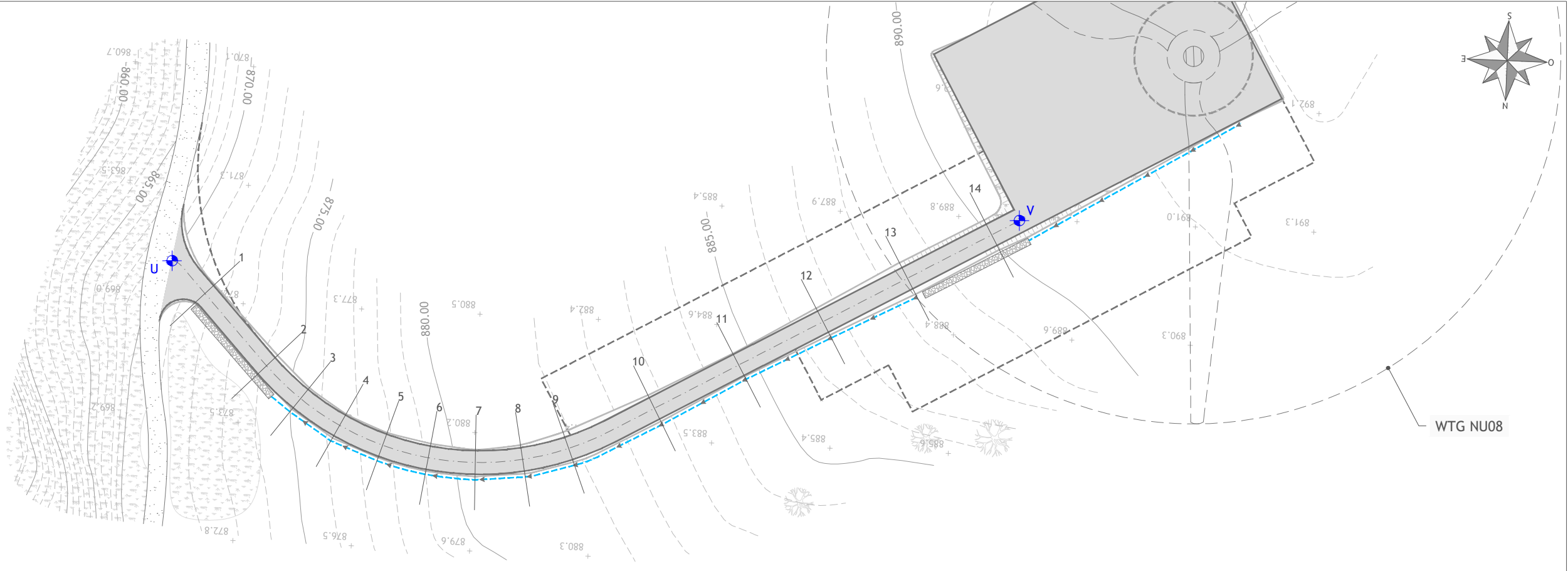


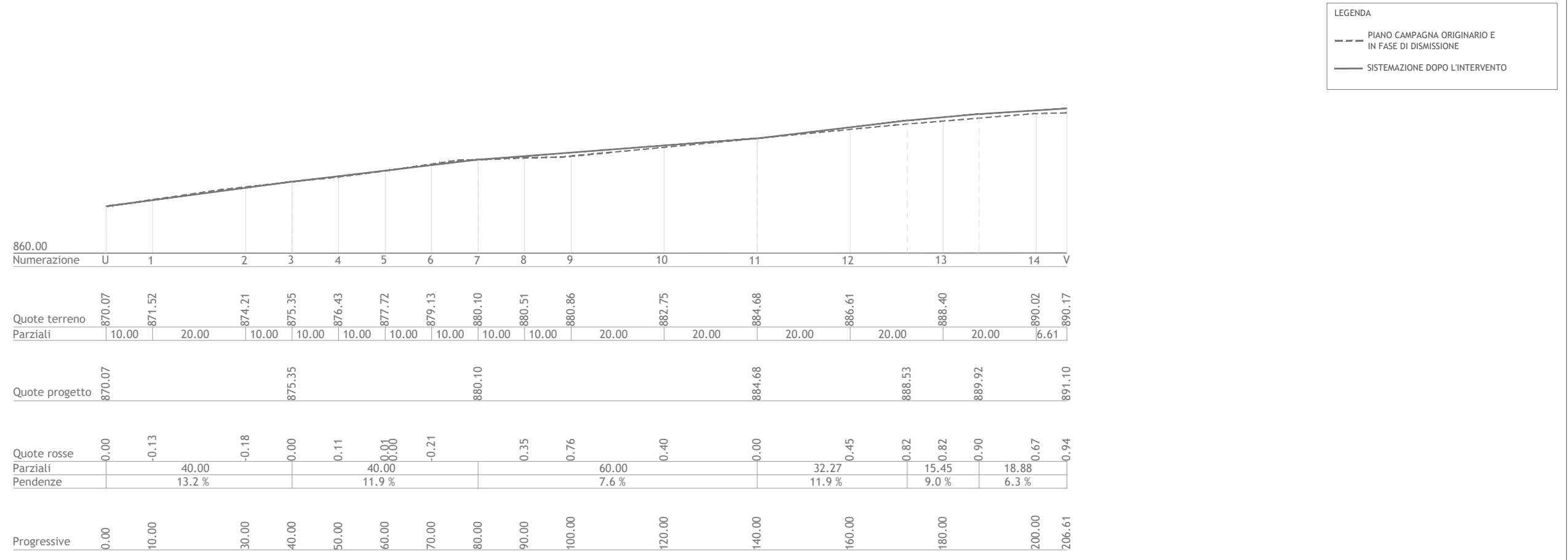
PLANIMETRIA TRATTO U - V
Scala 1:1.000


LEGENDA

-  Piazzola e viabilità in fase di esercizio
-  Piazzola e viabilità in fase di cantiere
-  Viabilità da potenziare
-  Viabilità di progetto
-  Canale di raccolta delle acque
-  Trincea drenante
-  Inerbimento scarpate
-  Viabilità di costruzione
-  Viabilità asfaltata esistente
-  Inizio/fine tratto



PROFILO LONGITUDINALE TRATTO U - V
Scala 1:1.000




Regione Umbria
 Provincia di Perugia
 Comuni di Nocera Umbra, Valtopina e Foligno

Impianto Eolico denominato "Monte Busseto" ubicato nel comune di Nocera Umbra (PG) e Valtopina (PG) costituito da 10 (dieci) Aerogeneratori di potenza nominale massima 4.32 MW per un totale di 43,20 MW con relative opere connesse ed infrastrutture indispensabili nei comuni di Nocera Umbra, Valtopina e Foligno (PG)

**VIABILITA' INTERNA AL PARCO:
 PLANIMETRIA CON PROFILO LONGITUDINALE DI PROGETTO
 TRATTO U - V**

Scala	Formato Stampa	Numero documento			
1:1.000	A3+				
	Foglio	Commissa	Fase	Tipo doc.	Progr. doc.
	1 di 1	234304	D	D	0255
					Rev. 00

FRI-EL
 FRI-EL S.p.A.
 Piazza della Rotonda 2
 00186 Roma (RM)
 fri-elspa@legalmail.it
 P. Iva 01652230218
 Cod. Fisc. 07321020153

PROGETTO DEFINITIVO

Progettazione

PROGETTO ENERGIA S.R.L.
 Via Cardito, 202 | 83031 | Ariano Irpino (AV)
 Tel. +39 0825 891313
 www.progettoenergia.biz - info@progettoenergia.biz
 SERVIZI DI INGEGNERIA INTEGRATI
 INTEGRATED ENGINEERING SERVICES



Sul presente elaborato sussiste il DIRITTO DI PROPRIETA'. Qualsiasi utilizzo non preventivamente autorizzato sarà perseguito ai sensi della normativa vigente.

Rev.	Data	Descrizione revisione	Redatto	Controllato	Approvato
00	05.06.2023	EMISSIONE PER AUTORIZZAZIONE	S.SCOPPETTUOLO	G. LO RUSSO	M. LO RUSSO