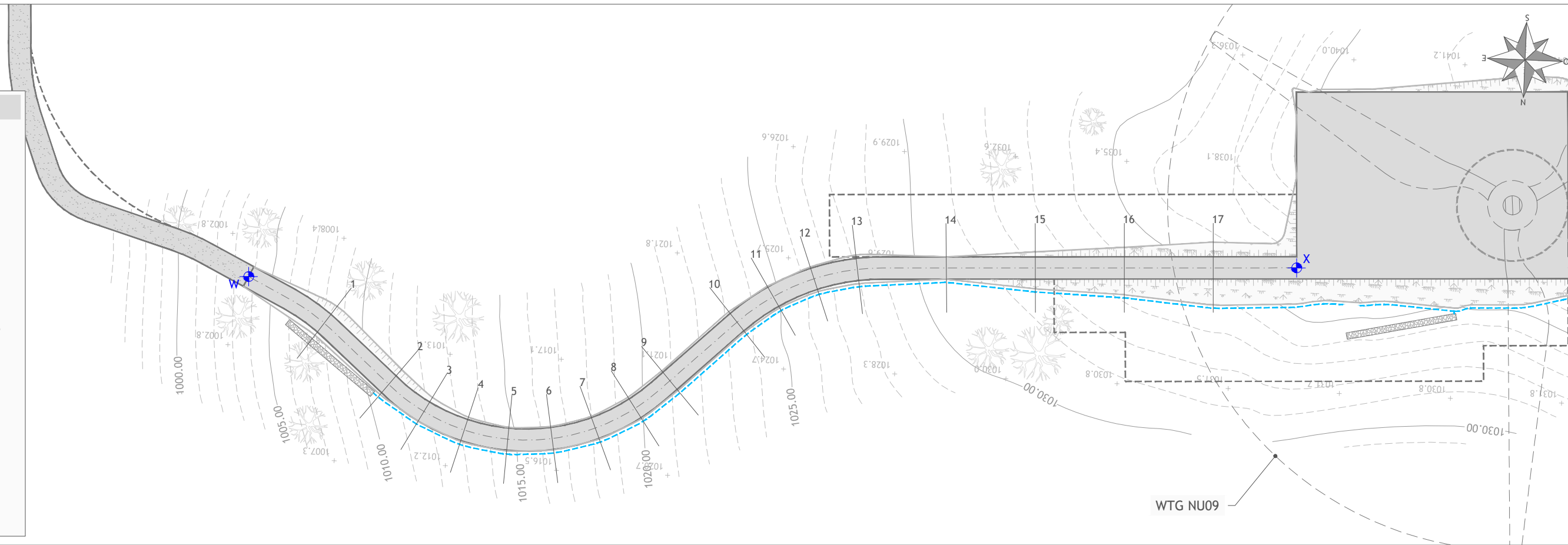


PLANIMETRIA TRATTO W - X
Scala 1:1.000

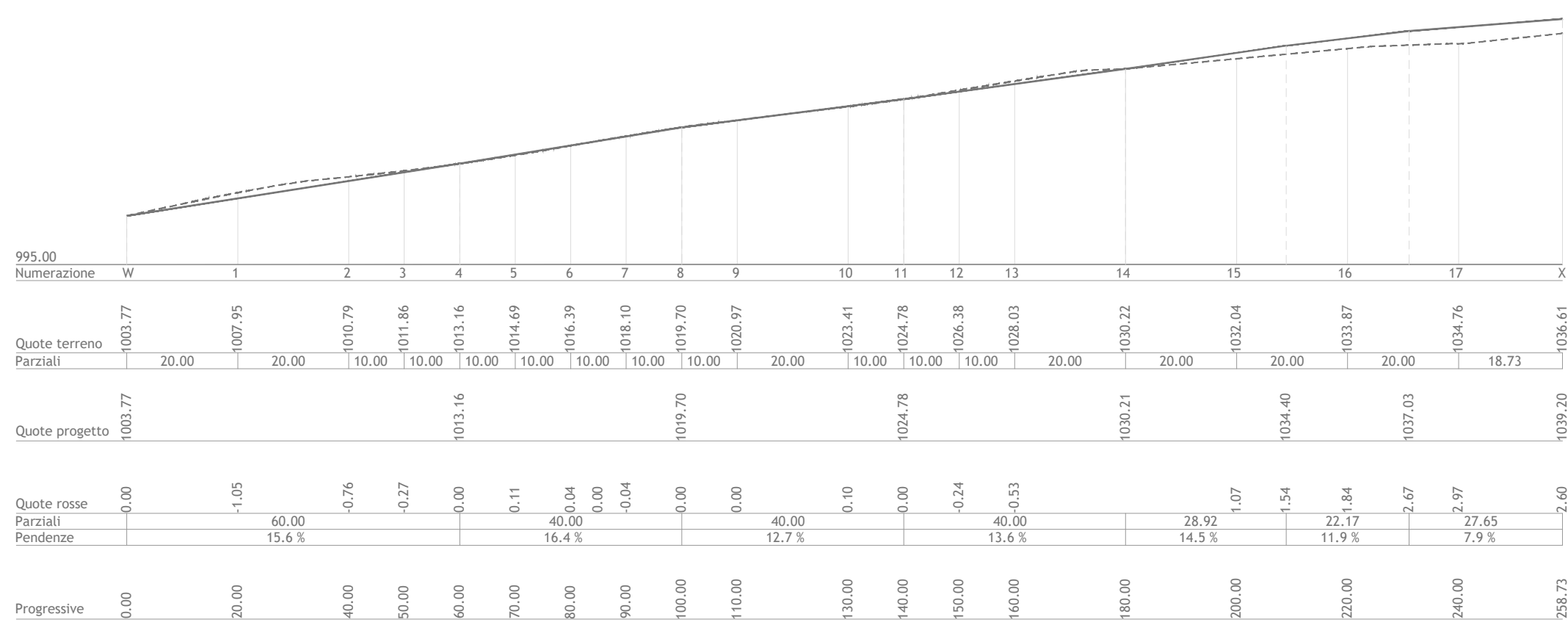
LEGENDA

- Piazzola e viabilità in fase di esercizio
- Piazzola e viabilità in fase di cantiere
- Viabilità da potenziare
- Viabilità di progetto
- Canale di raccolta delle acque
- Trincea drenante
- Inerbimento scarpate
- Viabilità di costruzione
- Inizio/fine tratto



PROFILO LONGITUDINALE TRATTO W - X
Scala 1:1.000

- LEGENDA
- PIANO CAMPAGNA ORIGINARIO E IN FASE DI DISMISSIONE
 - SISTEMAZIONE DOPO L'INTERVENTO



Regione Umbria
Provincia di Perugia



Comuni di Nocera Umbra, Valtopina e Foligno

Impianto Eolico denominato "Monte Busseto" ubicato nel comune di Nocera Umbra (PG) e Valtopina (PG) costituito da 10 (dieci) Aerogeneratori di potenza nominale massima 4.32 MW per un totale di 43,20 MW con relative opere connesse ed infrastrutture indispensabili nei comuni di Nocera Umbra, Valtopina e Foligno (PG)

VIABILITA' INTERNA AL PARCO:
PLANIMETRIA CON PROFILO LONGITUDINALE DI PROGETTO
TRATTO W - X

Scala	Formato Stampa	Numero documento
1:1.000	A3+	
Foglio	Commissa	Fase
1 di 1	234304	D
	Tipo doc.	Progr. doc.
	D	0256
	Rev.	00

Proponente

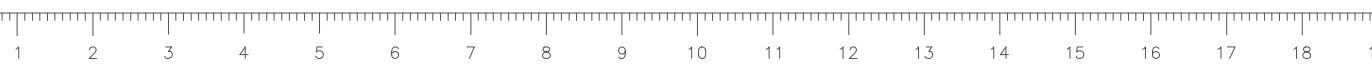
FRI-EL S.p.A.
Piazza della Rotonda 2
00186 Roma (RM)
fri-elspa@legalmail.it
P. Iva 01652230218
Cod. Fisc. 07321020153

PROGETTO DEFINITIVO

Progettazione

PROGETTO ENERGIA S.R.L.
Via Cardito, 202 | 83031 | Ariano Irpino (AV)
Tel. +39 0825 891313
www.progettoenergia.biz - info@progettoenergia.biz

SERVIZI DI INGEGNERIA INTEGRATI
INTEGRATED ENGINEERING SERVICES



Sul presente elaborato sussiste il DIRITTO DI PROPRIETA'. Qualsiasi utilizzo non preventivamente autorizzato sarà perseguito ai sensi della normativa vigente.

Rev.	Data	Descrizione revisione	Redatto	Controllato	Approvato
00	05.06.2023	EMISSIONE PER AUTORIZZAZIONE	S.SCOPPETTUOLO	G. LO RUSSO	M. LO RUSSO