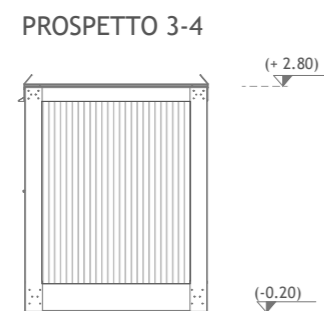
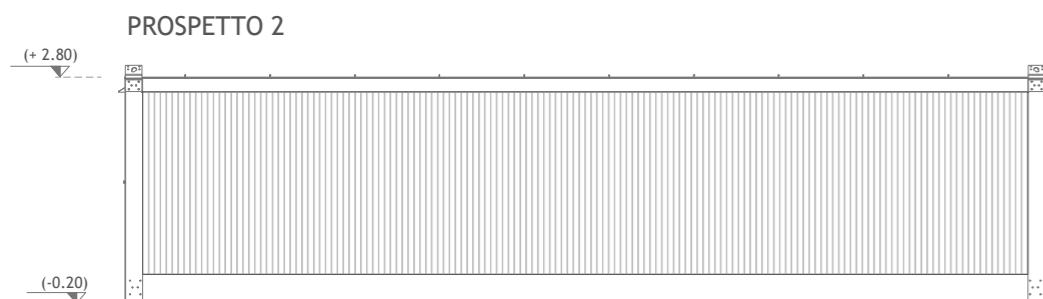
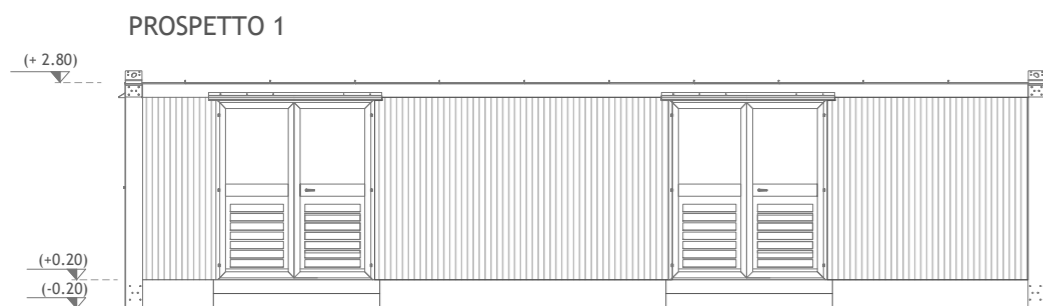
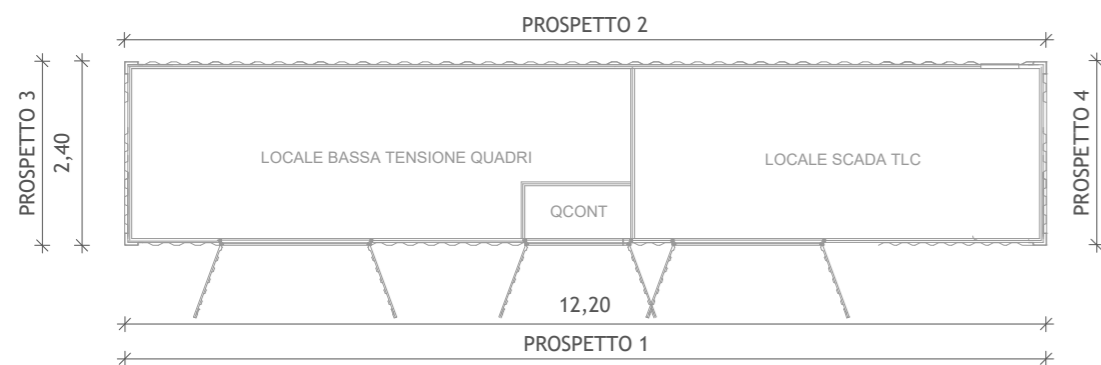
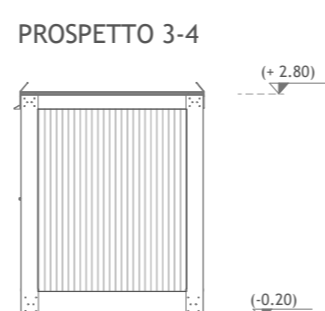
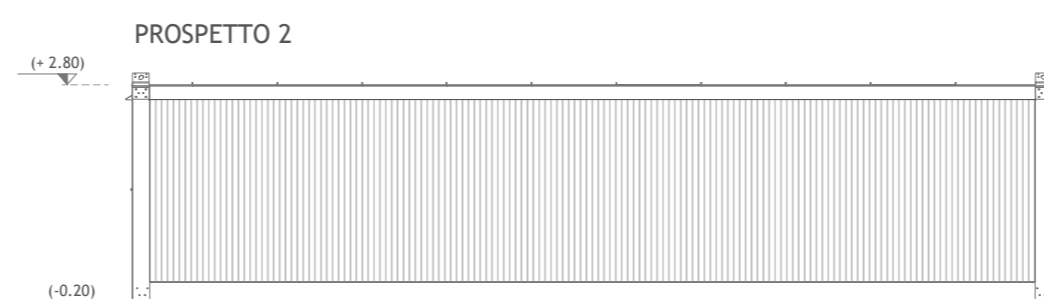
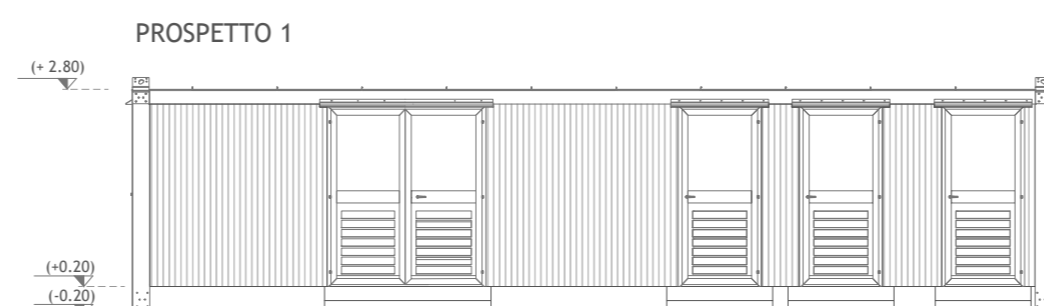
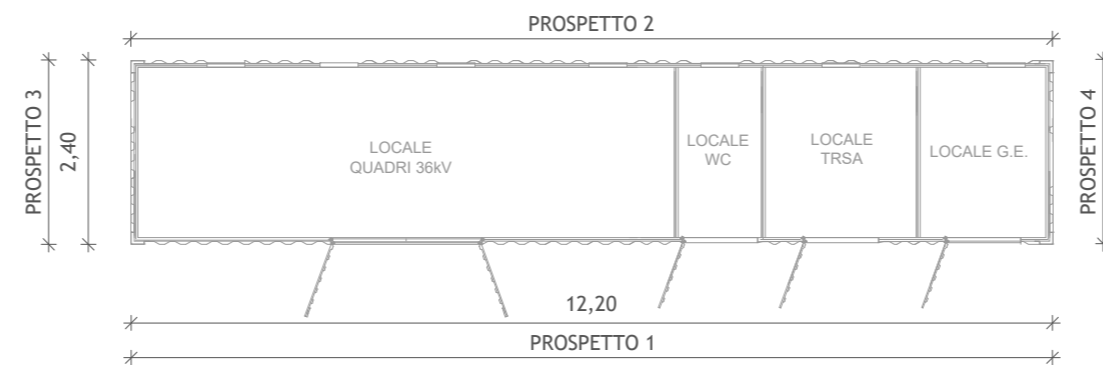


EDIFICIO BT + SCADA E TLC
Scala 1: 100



EDIFICIO QUADRI
Scala 1: 100



Regione Umbria
Provincia di Perugia

Comuni di Nocera Umbra, Valtopina e Foligno



Impianto Eolico denominato "Monte Busseto" ubicato nel comune di Nocera Umbra (PG) e Valtopina (PG) costituito da 10 (dieci) Aerogeneratori di potenza nominale massima 4.32 MW per un totale di 43,20 MW con relative opere connesse ed infrastrutture indispensabili nei comuni di Nocera Umbra, Valtopina e Foligno (PG)

Titolo

CABINA DI CONSEGNA 36kV
DISEGNI ARCHITETTONICI EDIFICI

Scala

1:100

Formato Stampa

A3+

Foglio

1 di 1

Numero documento

Commissa

234304

Fase

D

Tipo doc.

D

Progr. doc.

0277

Rev.

00

Proponente

FRI-EL

FRI-EL S.p.A.
Piazza della Rotonda 2
00186 Roma (RM)
fri-elspa@legalmail.it
P. Iva 01652230218
Cod. Fisc. 07321020153

PROGETTO DEFINITIVO

Progettazione



PROGETTO ENERGIA S.R.L.

Via Cardito, 202 - 83031 Ariano Irpino (AV)
Tel. +39 0825 891313
www.progettoenergia.biz - info@progettoenergia.biz

SERVIZI DI INGEGNERIA INTEGRATI
INTEGRATED ENGINEERING SERVICES



Progettista



Sul presente elaborato sussiste il DIRITTO di PROPRIETA'. Qualsiasi utilizzo non preventivamente autorizzato sarà perseguito ai sensi della normativa vigente.

Rev.	Data	Descrizione revisione	Redatto	Controllato	Approvato
00	05.06.2023	EMISSIONE PER AUTORIZZAZIONE	L. CONTE	A. CATALDO	M. LO RUSSO