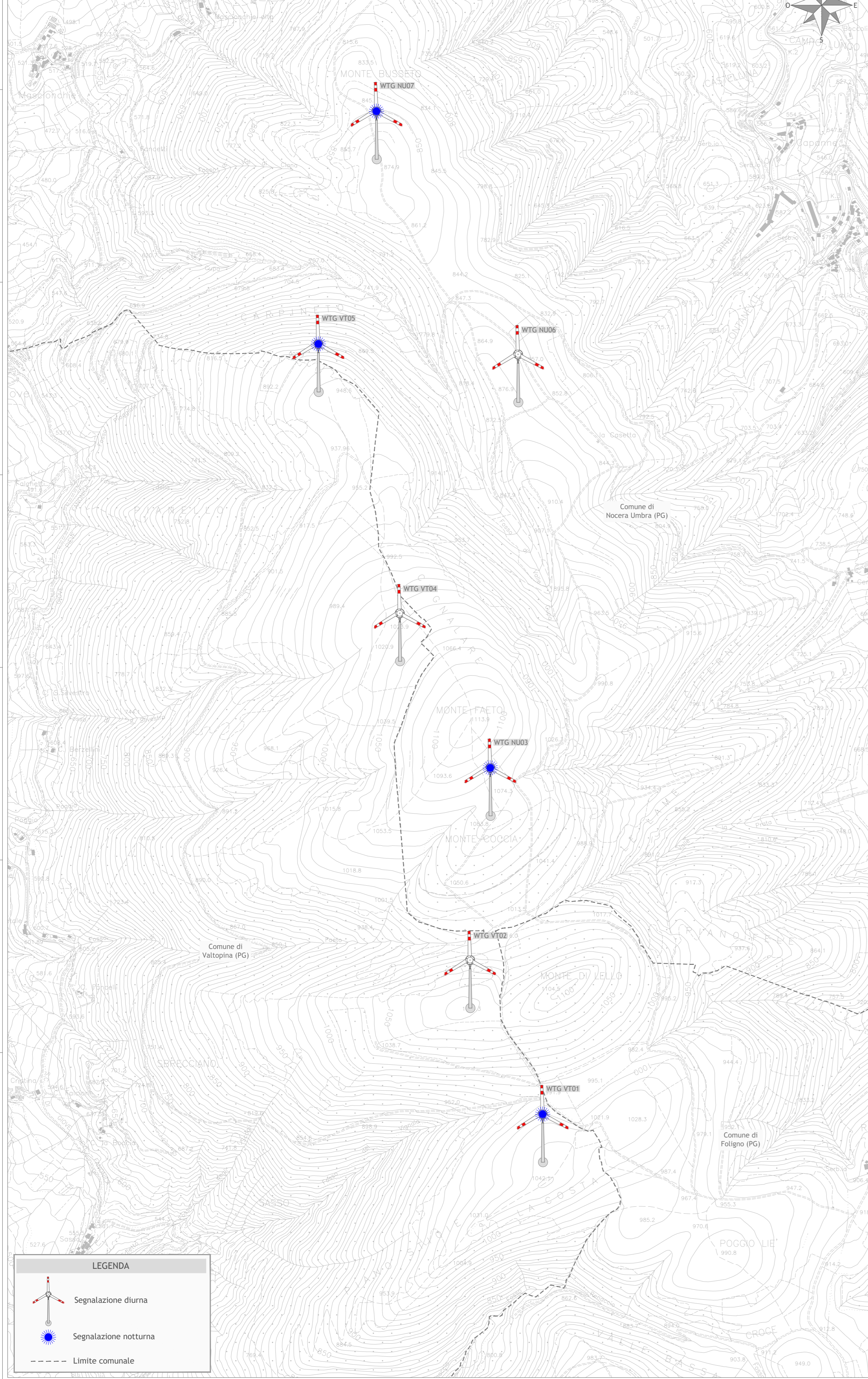


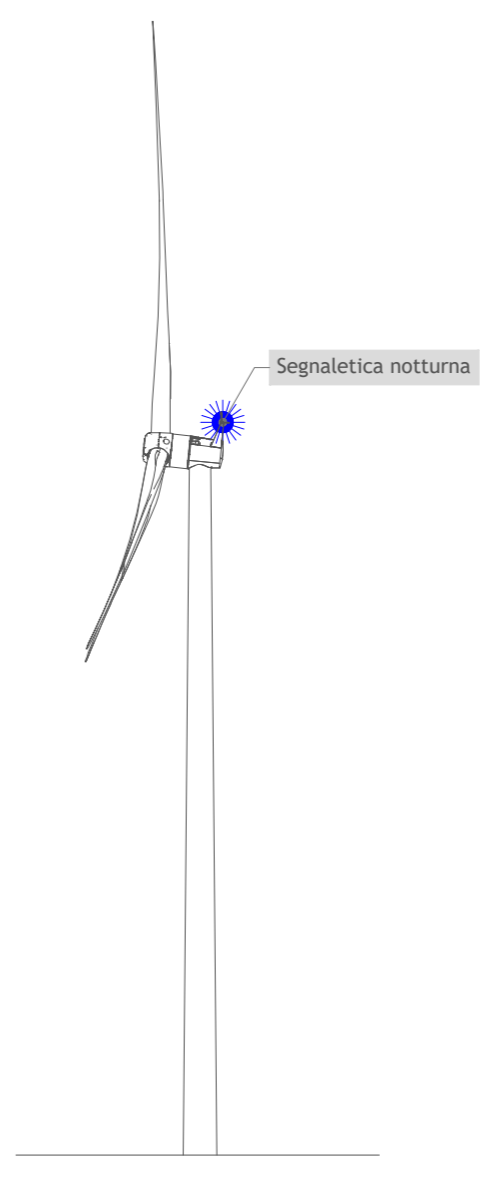
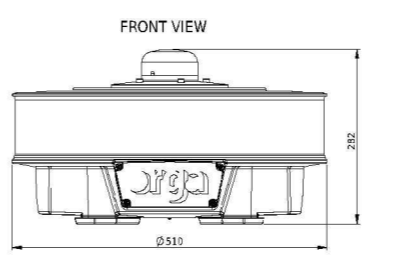
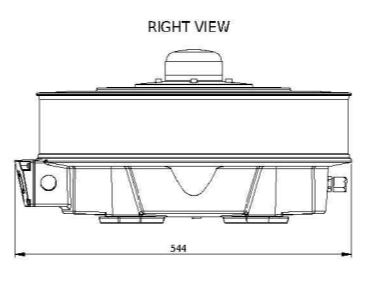
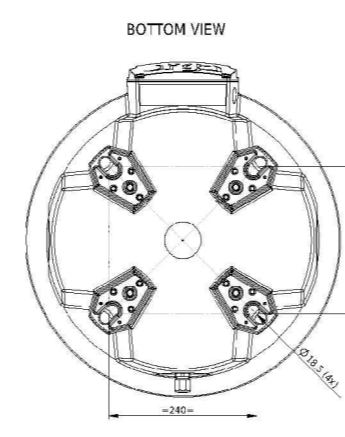
LAYOUT
scala 1:10.000



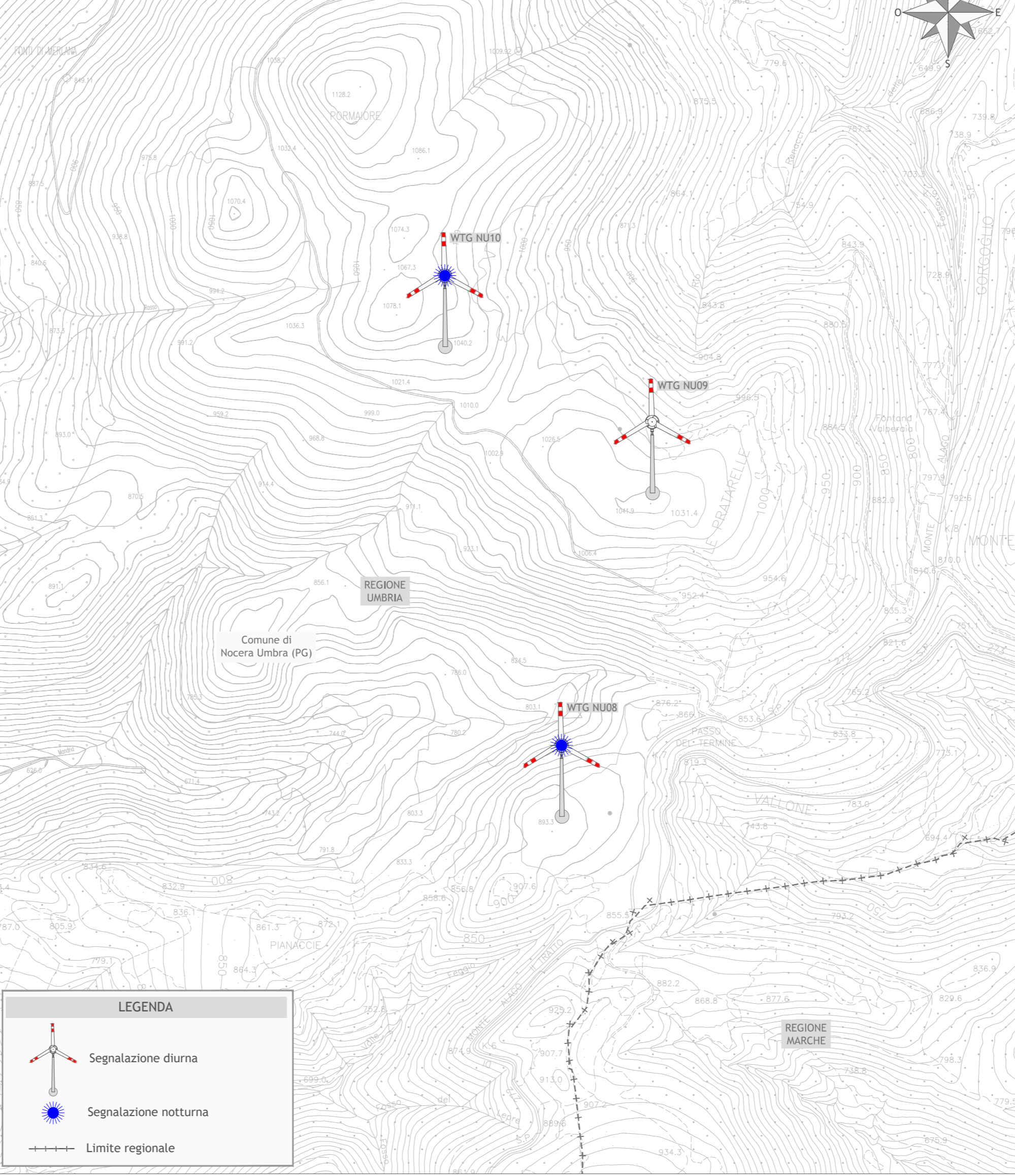
SEGNALETICA NOTTURNA
Luci intermittenti di alta intensità di colore bianco

L500 white
High Intensity LED obstruction light

High Intensity Construction light for day and night time marking of structures that presents a hazard to aviators. White flashing in day and white flashing or red flashing / steady /infra-red in night mode. Incorporates the benefits of advanced LED, optical and system control technologies to meet the most demanding applications.



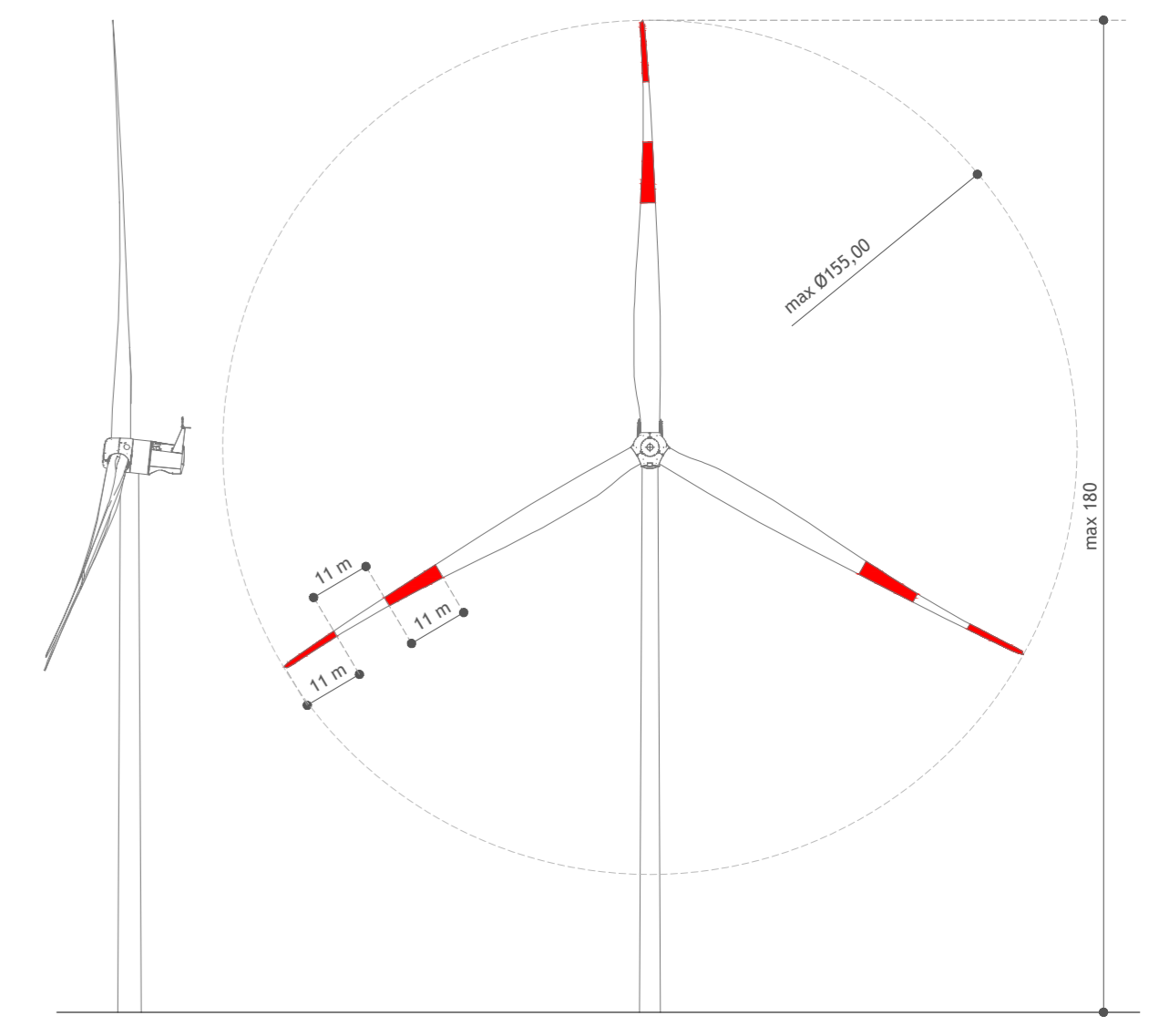
LAYOUT
scala 1:10.000



LEGENDA
 Segnalazione diurna
 Segnalazione notturna
 Limite regionale

N° AEROGENERATORE	COORDINATE GEOGRAFICHE WGS-84		ELEVAZIONE			ICAO SGL		
	NORD	EST	AGL (m) altezza al top aerogeneratore	AGL (ft)	AMSL (m) quota terreno-ait al top aerogeneratore	AMSL (ft)	Day	Night
WTG VT01	43° 3'15.78"N	12° 48'10.09"E	180	590.544	1213.3	3980.59464	si	si
WTG VT02	43° 3'34.79"N	12° 47'57.03"E	180	590.544	1262.1	4140.69768	si	no
WTG NU03	43° 3'58.86"N	12° 47'59.62"E	180	590.544	1258.9	4130.19912	si	si
WTG VT04	43° 4'17.87"N	12° 47'43.51"E	180	590.544	1223.3	4013.40264	si	no
WTG VT05	43° 4'51.23"N	12° 47'28.42"E	180	590.544	1122	3681.0576	si	si
WTG NU06	43° 4'50.59"N	12° 48'2.50"E	180	590.544	1050.7	3447.13656	si	no
WTG NU07	43° 5'20.47"N	12° 47'37.28"E	180	590.544	1052.2	3452.05776	si	si
WTG NU08	43° 9'1.31"N	12° 49'46.98"E	180	590.544	1071.6	3515.70528	si	si
WTG NU09	43° 9'28.78"N	12° 49'56.46"E	180	590.544	1219.3	4000.27944	si	no
WTG NU10	43° 9'40.67"N	12° 49'32.13"E	180	590.544	1227.1	4025.86968	si	si

SEGNALETICA DIURNA
Pale verniciate con n. 3 bande rosse, bianche e rosse di 6 m. l'una di larghezza



Regione Umbria
Provincia di Perugia
Regione Umbria Comuni di Nocera Umbra, Valtopina e Foligno

Impianto Eolico denominato "Monte Busseto" ubicato nel comune di Nocera Umbra (PG) e Valtopina (PG) costituito da 10 (dieci) Aerogeneratori di potenza nominale massima 4.32 MW per un totale di 43,20 MW con relative opere connesse ed infrastrutture indispensabili nei comuni di Nocera Umbra, Valtopina e Foligno (PG)

TITOLO
INDICAZIONI OSTACOLI AL VOLO
(Layout, Scheda Ostacolo, Segnaletica diurna e Segnaletica notturna)

Scala	Formato Stampa	Numero documento
1:10.000	A1	
Foglio	Commissa	Fase
1 di 1	234304	D
	Prog. doc.	Rev.
	0330	00

Proponente
FRI-EL
FRI-EL S.p.A.
Piazza della Rotonda 2
00186 Roma (RM)
fri-elspa@legalmail.it
P. Iva 01652230218
Cod. Fisc. 07321020153

PROGETTO DEFINITIVO

Progettazione
PROGETTO ENERGIA S.R.L.
Via Cretico, 350 - 03011 Anagni (LT) - Italia
Tel. +39 0625 893213
www.progettoenergia.it - info@progettoenergia.it
SERVIZI DI INGEGNERIA INTEGRATI
INTEGRATED ENGINEERING SERVICES

Progettista
MASSIMO LO RUSSO
INGEGNERE
COL. N. 1555

Sul presente elaborato sussiste il DIRITTO DI PROPRIETA'. Qualsiasi utilizzo non preventivamente autorizzato sarà perseguito ai sensi della normativa vigente.

Rev.	Data	Descrizione revisione	Redato	Controllato	Approvato
00	05.06.2023	EMISSIONE PER AUTORIZZAZIONE	L. CONTE	A. CATALDO	M. LO RUSSO