



Regione Umbria Comuni di Nocera Umbra, Valtopina e Foligno

Regione Umbria
Provincia di Perugia



Impianto Eolico denominato "Monte Busseto" ubicato nel comune di Nocera Umbra (PG) e Valtopina (PG) costituito da 10 (dieci) Aerogeneratori di potenza nominale massima 4.32 MW per un totale di 43,20 MW con relative opere connesse ed infrastrutture indispensabili nei comuni di Nocera Umbra, Valtopina e Foligno (PG)

Titolo

FOTOINSERIMENTI

Scala

Formato Stampa

Numero documento

A3

Foglio

1 di 23

Commessa

2 3 4 3 0 4

Fase

D

Tipo doc.

D

Progr. doc.

0 2 8 6

Rev.

0 0

Proponente

FRI-EL

FRI-EL S.p.A.
Piazza della Rotonda 2
00186 Roma (RM)
fri-elspa@legalmail.it
P. Iva 01652230218
Cod. Fisc. 07321020153

PROGETTO DEFINITIVO

Progettazione



PROGETTO ENERGIA S.R.L.

Via Cardito, 202 | 83031 | Ariano Irpino (AV)

Tel. +39 0825 891313

www.progettoenergia.biz - info@progettoenergia.biz

SERVIZI DI INGEGNERIA INTEGRATI
INTEGRATED ENGINEERING SERVICES



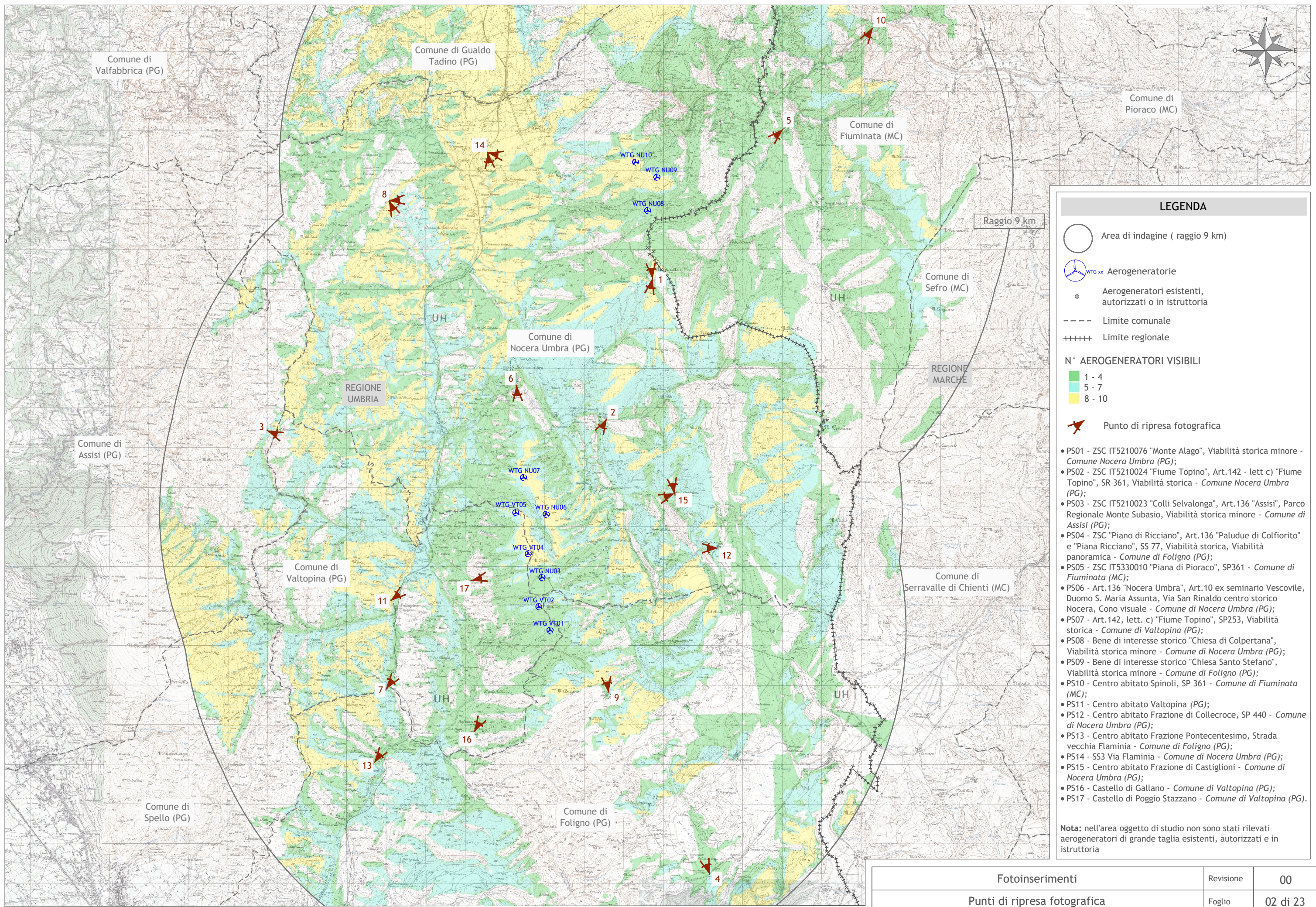
Progettista



1 2 3 4 5 6 7 8 9 10 11 12 13 14 15 16 17 18 19

Sul presente elaborato sussiste il DIRITTO di PROPRIETA'. Qualsiasi utilizzo non preventivamente autorizzato sarà perseguito ai sensi della normativa vigente.

Rev.	Data	Descrizione revisione	Redatto	Controllato	Approvato
00	05.06.2023	EMMISSIONE PER AUTORIZZAZIONE	S. P. IACOVIELLO	G. LO RUSSO	M. LO RUSSO



LEGENDA

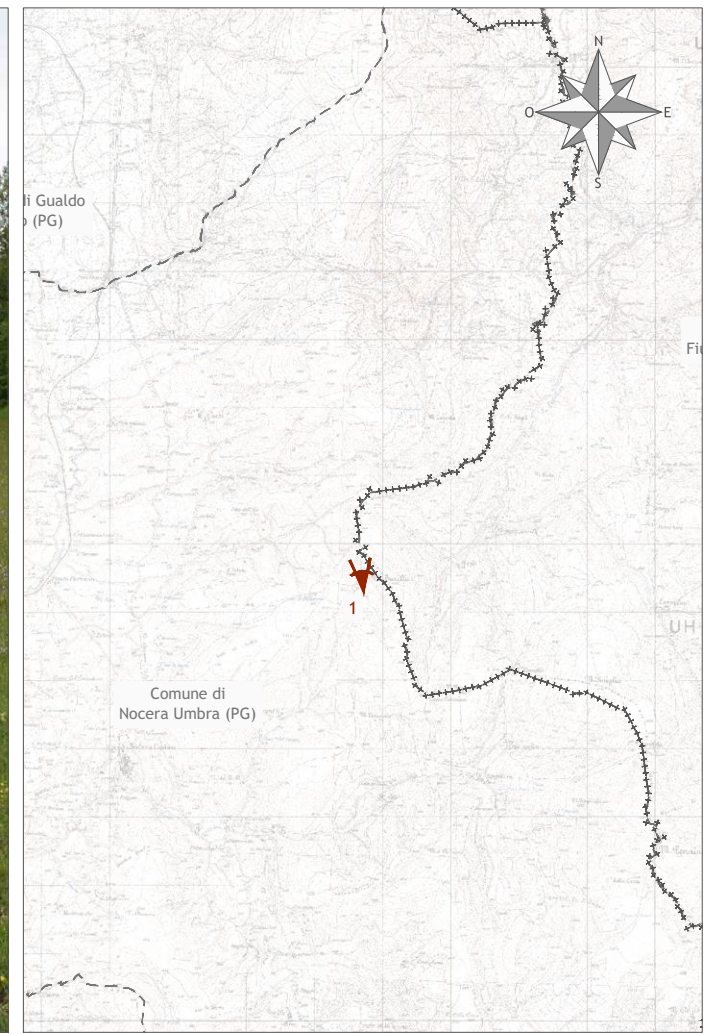
- Area di indagine (raggio 9 km)
 - WTG xx Aerogeneratorie
 - Aerogeneratori esistenti, autorizzati o in istruttoria
 - Limite comunale
 - Limite regionale
- N° AEROGENERATORI VISIBILI**
- 1 - 4
 - 5 - 7
 - 8 - 10
- Punto di ripresa fotografica

- PS01 - ZSC IT5210076 "Monte Alago", Viabilità storica minore - *Comune Nocera Umbra (PG)*;
- PS02 - ZSC IT5210024 "Fiume Topino", Art.142 - lett c) "Fiume Topino", SR 361, Viabilità storica - *Comune Nocera Umbra (PG)*;
- PS03 - ZSC IT5210023 "Colli Selvalonga", Art.136 "Assisi", Parco Regionale Monte Subasio, Viabilità storica minore - *Comune di Assisi (PG)*;
- PS04 - ZSC "Piano di Ricciano", Art.136 "Paludie di Colfiorito" e "Piana Ricciano", SS 77, Viabilità storica, Viabilità panoramica - *Comune di Foligno (PG)*;
- PS05 - ZSC IT5330010 "Piana di Pioraco", SP361 - *Comune di Fiuminata (MC)*;
- PS06 - Art.136 "Nocera Umbra", Art.10 ex seminario Vescovile, Duomo S. Maria Assunta, Via San Rinaldo centro storico Nocera, Cono visuale - *Comune di Nocera Umbra (PG)*;
- PS07 - Art.142, lett. c) "Fiume Topino", SP253, Viabilità storica - *Comune di Valtopina (PG)*;
- PS08 - Bene di interesse storico "Chiesa di Colpertana", Viabilità storica minore - *Comune di Nocera Umbra (PG)*;
- PS09 - Bene di interesse storico "Chiesa Santo Stefano", Viabilità storica minore - *Comune di Foligno (PG)*;
- PS10 - Centro abitato Spinoli, SP 361 - *Comune di Fiuminata (MC)*;
- PS11 - Centro abitato Valtopina (PG);
- PS12 - Centro abitato Frazione di Collecroce, SP 440 - *Comune di Nocera Umbra (PG)*;
- PS13 - Centro abitato Frazione Pontecentesimo, Strada vecchia Flaminia - *Comune di Foligno (PG)*;
- PS14 - SS3 Via Flaminia - *Comune di Nocera Umbra (PG)*;
- PS15 - Centro abitato Frazione di Castiglioni - *Comune di Nocera Umbra (PG)*;
- PS16 - Castello di Gallano - *Comune di Valtopina (PG)*;
- PS17 - Castello di Poggio Stazzano - *Comune di Valtopina (PG)*.

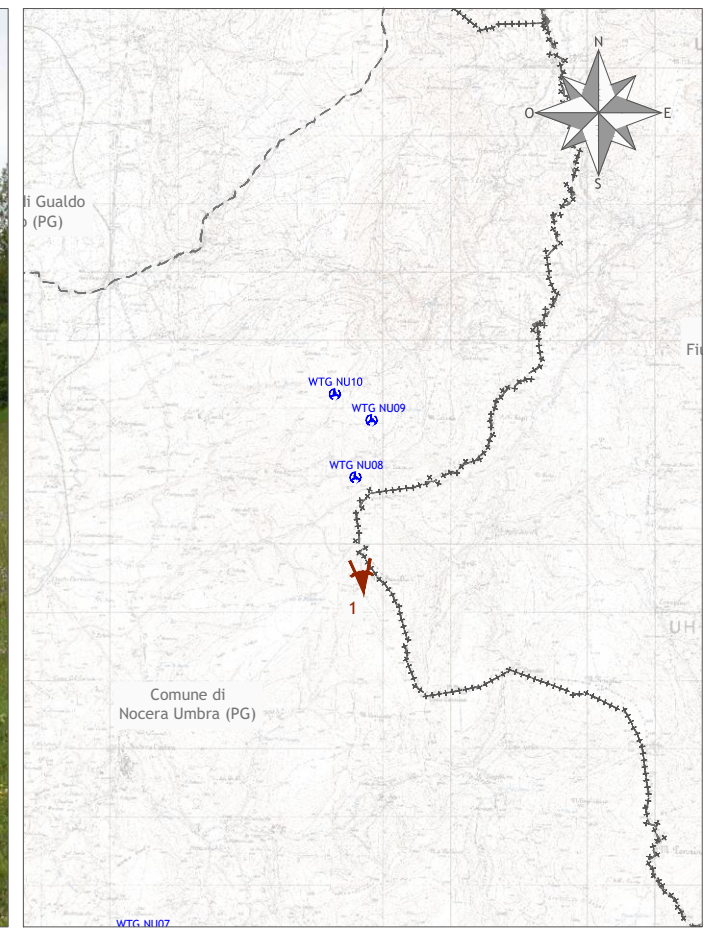
Nota: nell'area oggetto di studio non sono stati rilevati aerogeneratori di grande taglia esistenti, autorizzati e in istruttoria

Fotoinserimenti	Revisione	00
Punti di ripresa fotografica	Foglio	02 di 23

Punto di osservazione n° 1 (Vista Nord) - Distanza dalla torre più prossima 1,7 km (WTG NU08)
ZSC IT5210076 "Monte Alago", Viabilità storica minore - *Comune Nocera Umbra (PG)*
Stato di fatto

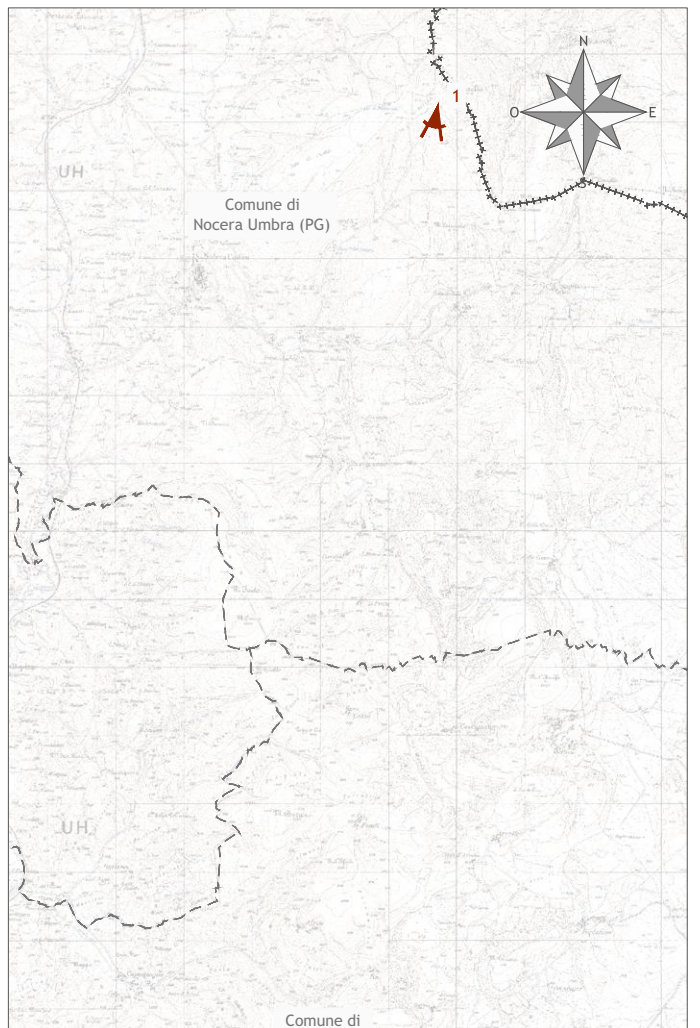


Punto di osservazione n° 1 (Vista Nord) - Distanza dalla torre più prossima 1,7 km (WTG NU08)
ZSC IT5210076 "Monte Alago", Viabilità storica minore - *Comune Nocera Umbra (PG)*
Simulazione con impianto eolico

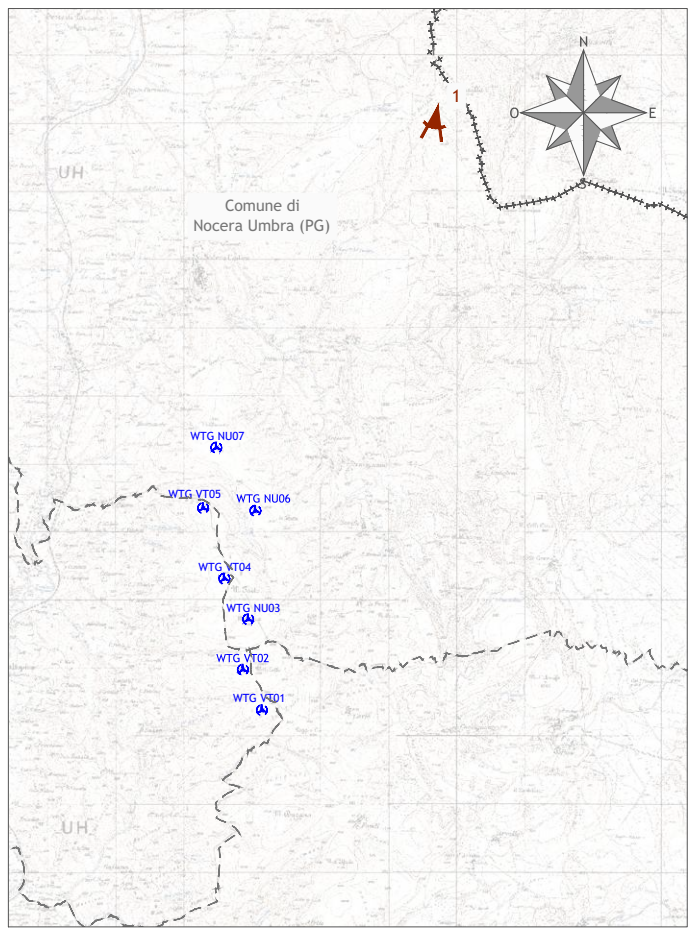


Fotoinserimenti	Revisione	00
Punto di osservazione n° 1	Foglio	03 di 23

Punto di osservazione n° 1 (Vista Sud Ovest) - Distanza dalla torre più prossima 6 km (WTG NU07)
 ZSC IT5210076 "Monte Alago", Viabilità storica minore - *Comune Nocera Umbra (PG)*
Stato di fatto

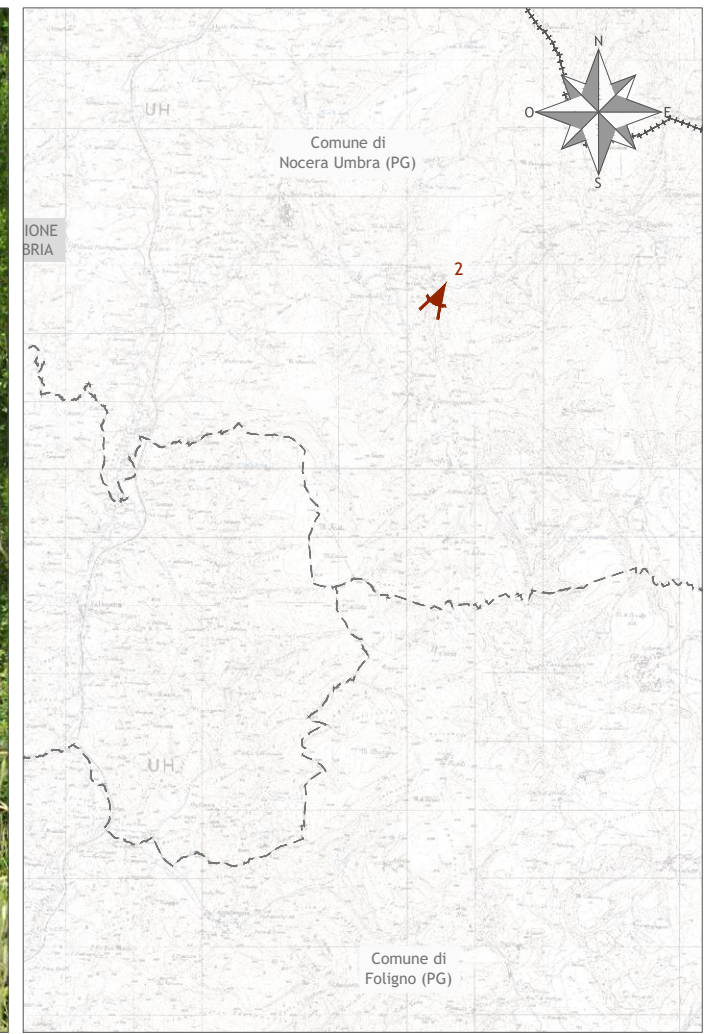


Punto di osservazione n° 1 (Vista Sud Ovest) - Distanza dalla torre più prossima 6 km (WTG NU07)
 ZSC IT5210076 "Monte Alago", Viabilità storica minore - *Comune Nocera Umbra (PG)*
Simulazione con impianto eolico

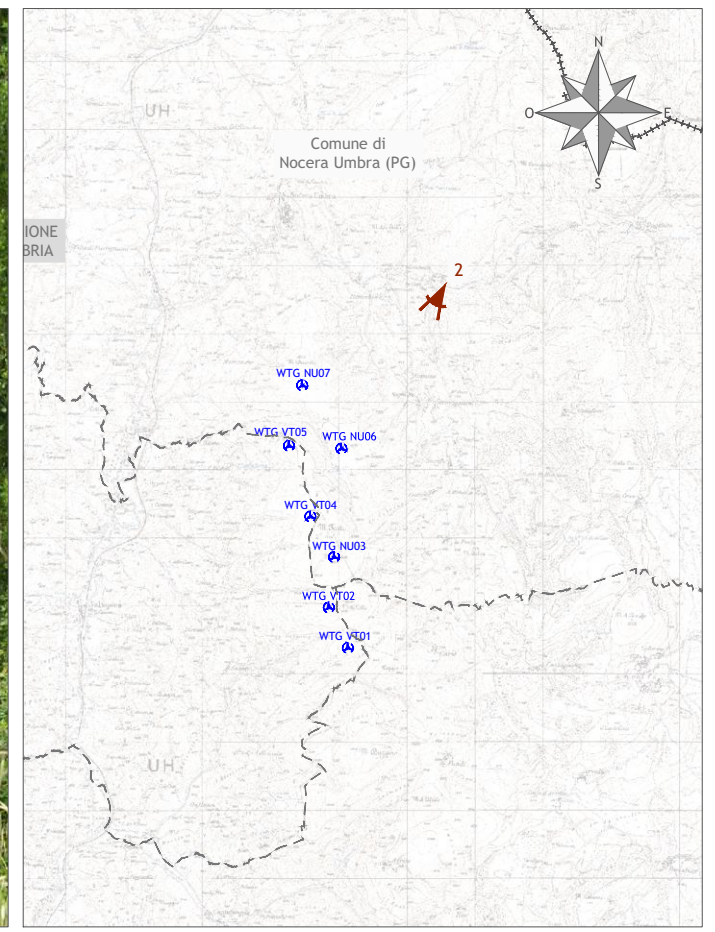


Fotoinserimenti	Revisione	00
Punto di osservazione n° 1	Foglio	04 di 23

Punto di osservazione n° 2 - Distanza dalla torre più prossima 2,6 km (WTG NU07)
ZSC IT5210024 "Fiume Topino", Art.142 - lett c) "Fiume Topino", SR 361, Viabilità storica - *Comune Nocera Umbra (PG)*
Stato di fatto

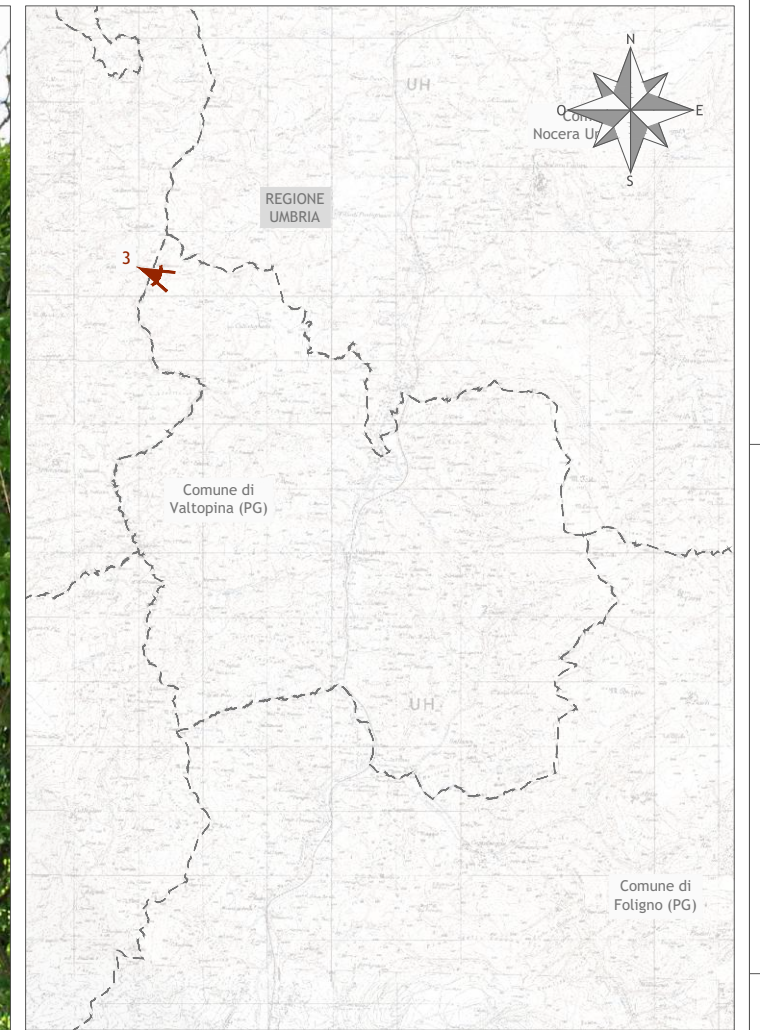


Punto di osservazione n° 2 - Distanza dalla torre più prossima 2,6 km (WTG NU07)
ZSC IT5210024 "Fiume Topino", Art.142 - lett c) "Fiume Topino", SR 361, Viabilità storica - *Comune Nocera Umbra (PG)*
Simulazione con impianto eolico

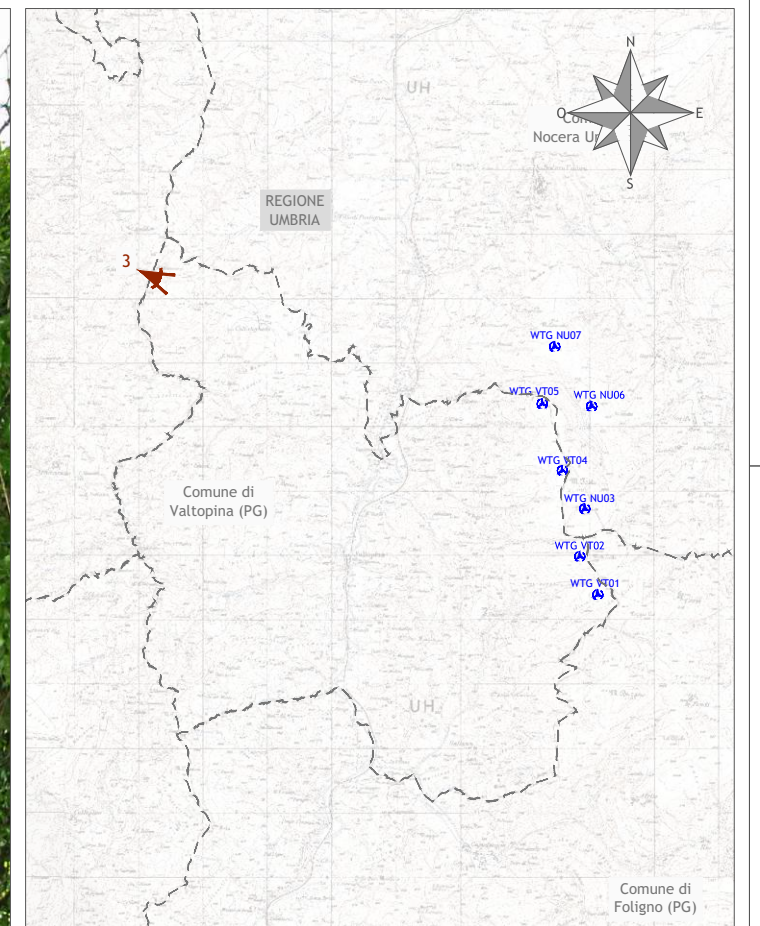
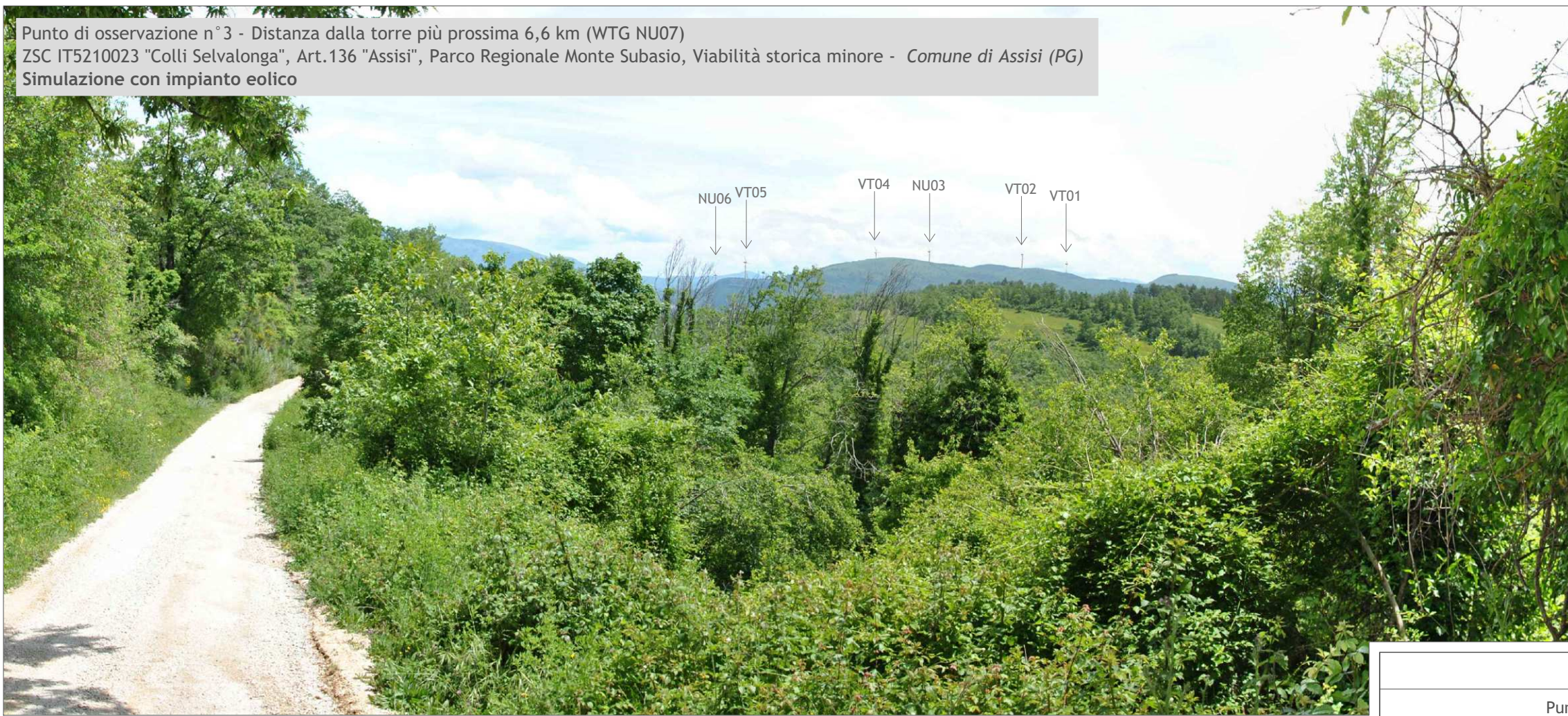


Fotoinserimenti	Revisione	00
Punto di osservazione n° 2	Foglio	05 di 23

Punto di osservazione n° 3 - Distanza dalla torre più prossima 6,6 km (WTG NU07)
 ZSC IT5210023 "Colli Selvalonga", Art.136 "Assisi", Parco Regionale Monte Subasio, Viabilità storica minore - *Comune di Assisi (PG)*
 Stato di fatto

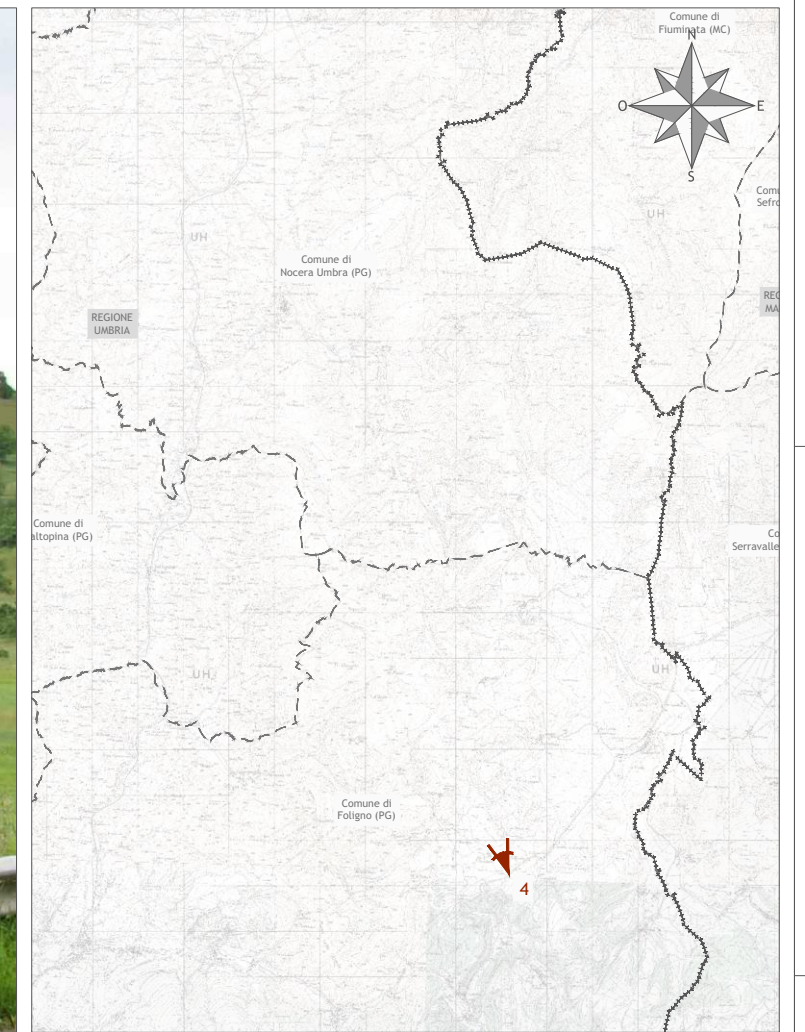


Punto di osservazione n° 3 - Distanza dalla torre più prossima 6,6 km (WTG NU07)
 ZSC IT5210023 "Colli Selvalonga", Art.136 "Assisi", Parco Regionale Monte Subasio, Viabilità storica minore - *Comune di Assisi (PG)*
 Simulazione con impianto eolico

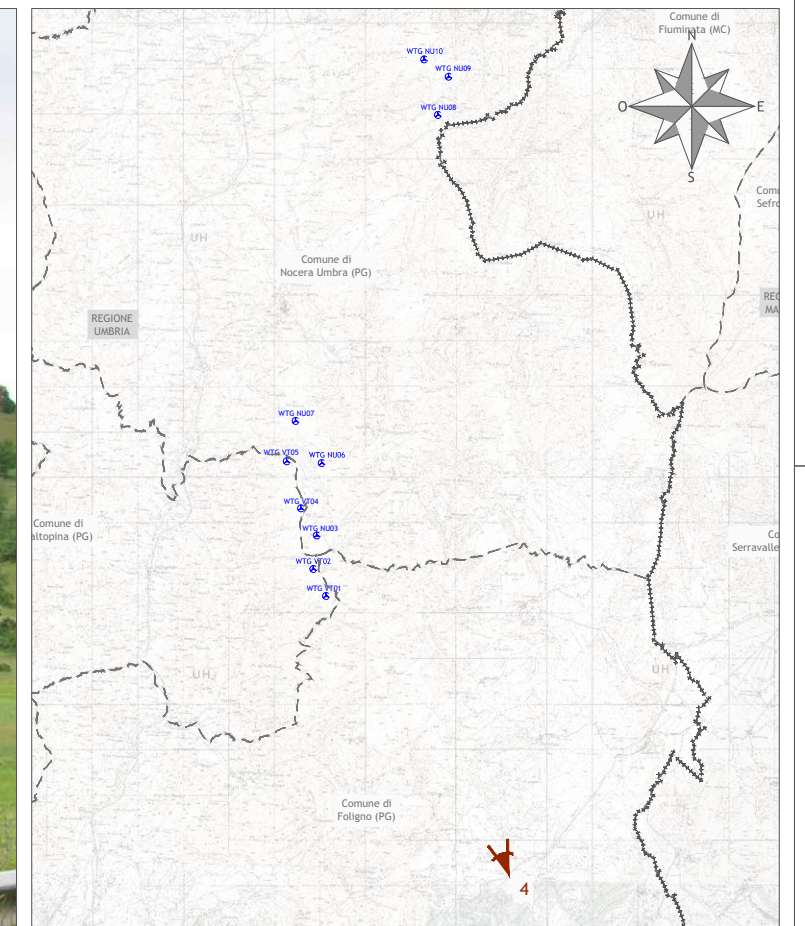


Fotoinserimenti	Revisione	00
Punto di osservazione n° 3	Foglio	06 di 23

Punto di osservazione n° 4 - Distanza dalla torre più prossima 7,4 km (WTG VT01)
 ZSC "Piano di Ricciano", Art.136 "Paludie di Colfiorito" e "Piana Ricciano", SS 77, Viabilità storica, Viabilità panoramica - *Comune di Foligno (PG)*
Stato di fatto

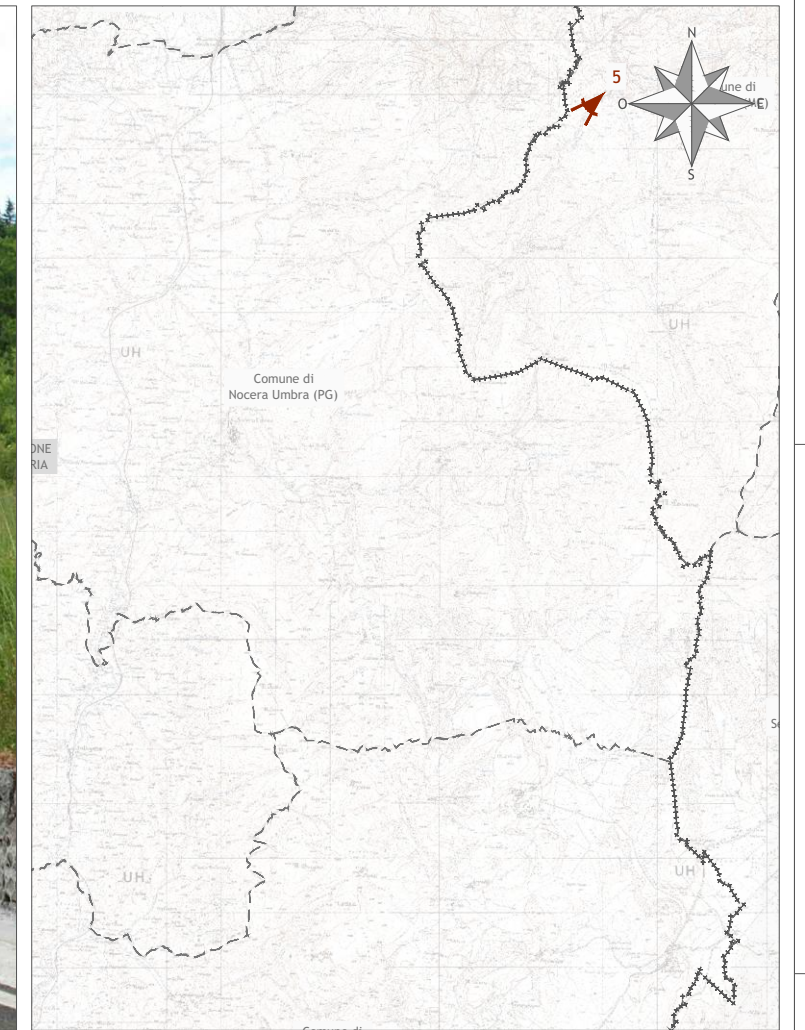


Punto di osservazione n° 4 - Distanza dalla torre più prossima 7,4 km (WTG VT01)
 ZSC "Piano di Ricciano", Art.136 "Paludie di Colfiorito" e "Piana Ricciano", SS 77, Viabilità storica, Viabilità panoramica - *Comune di Foligno (PG)*
Simulazione con impianto eolico

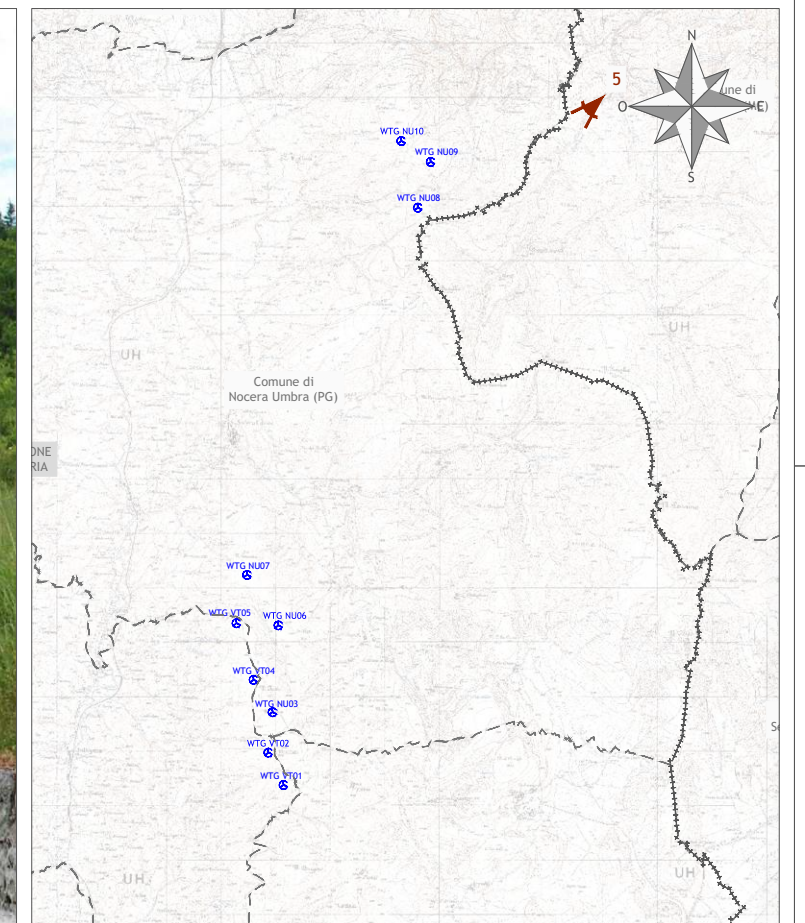


Fotoinserimenti	Revisione	00
Punto di osservazione n° 4	Foglio	07 di 23

Punto di osservazione n° 5 - Distanza dalla torre più prossima 3,4 km (WTG NU09)
 ZSC IT5330010 "Piana di Pioraco", SP361 - Comune di Fiuminata (MC)
 Stato di fatto

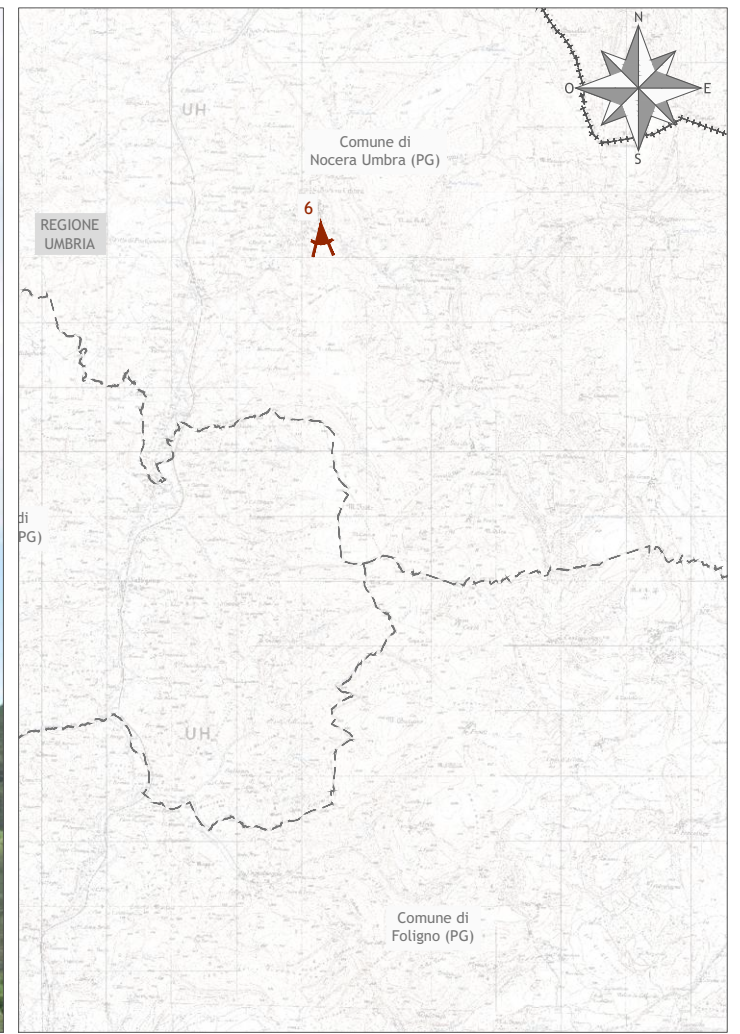


Punto di osservazione n° 5 - Distanza dalla torre più prossima 3,4 km (WTG NU09)
 ZSC IT5330010 "Piana di Pioraco", SP361 - Comune di Fiuminata (MC)
 Simulazione con impianto eolico

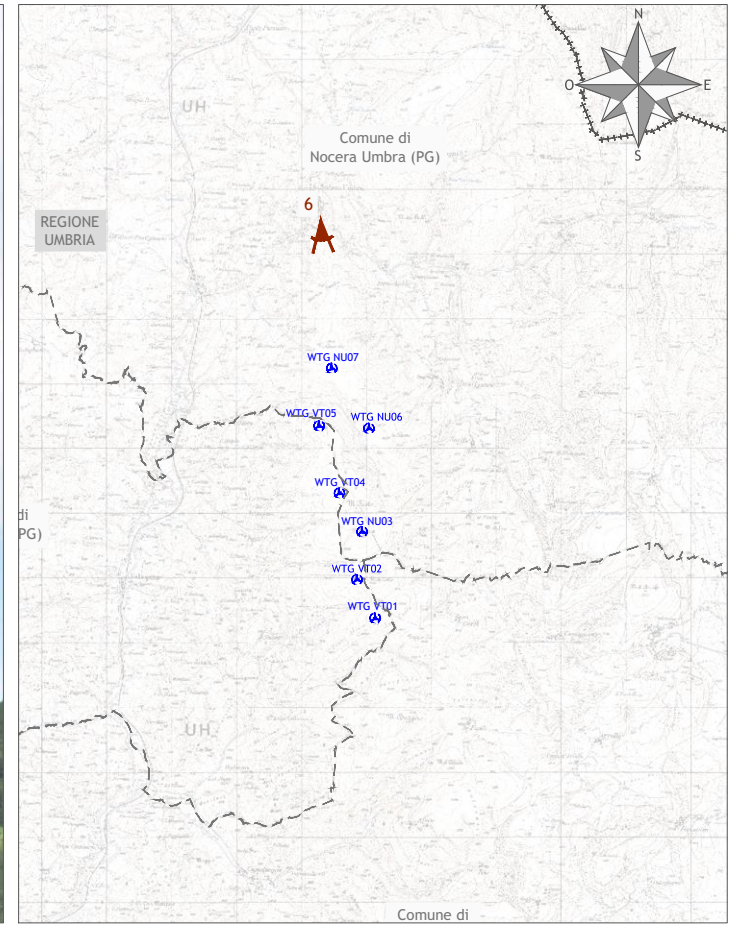


Fotoinserimenti	Revisione	00
Punto di osservazione n° 5	Foglio	08 di 23

Punto di osservazione n° 6 - Distanza dalla torre più prossima 2,3 km (WTG NU07)
Art.136 "Nocera Umbra", Art.10 ex seminario Vescovile, Duomo S. Maria Assunta, Via San Rinaldo centro storico Nocera, Cono visuale - *Comune di Nocera Umbra (PG)*
Stato di fatto

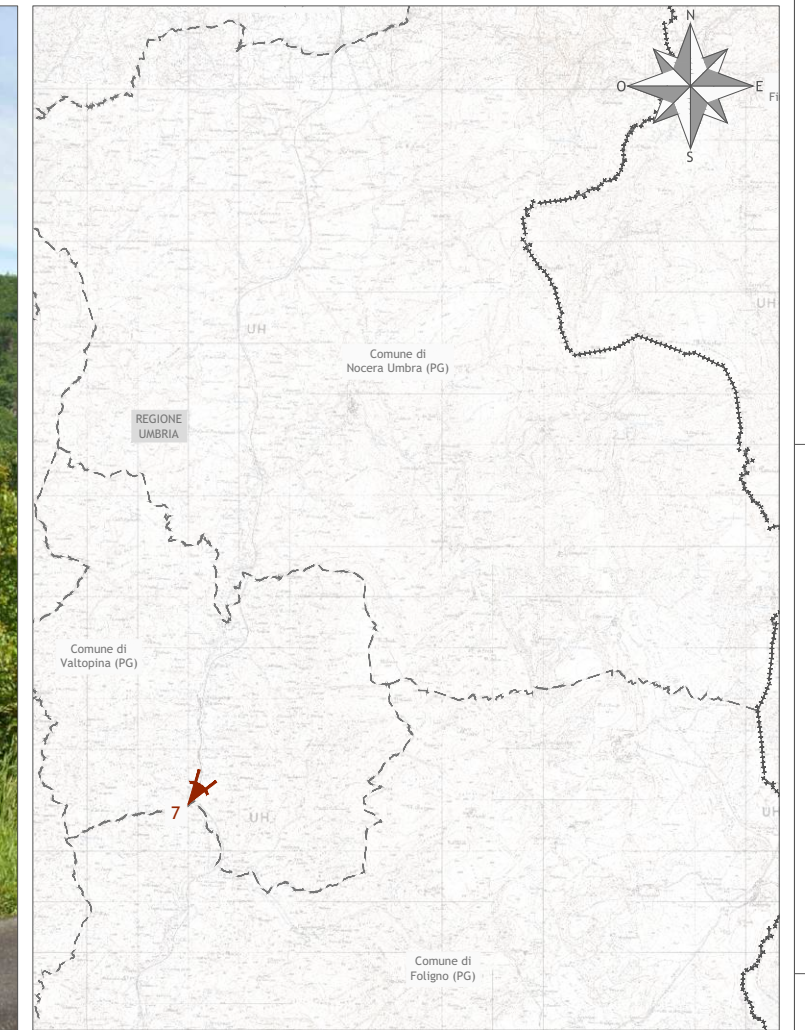


Punto di osservazione n° 6 - Distanza dalla torre più prossima 2,3 km (WTG NU07)
Art.136 "Nocera Umbra", Art.10 ex seminario Vescovile, Duomo S. Maria Assunta, Via San Rinaldo centro storico Nocera, Cono visuale - *Comune di Nocera Umbra (PG)*
Simulazione con impianto eolico

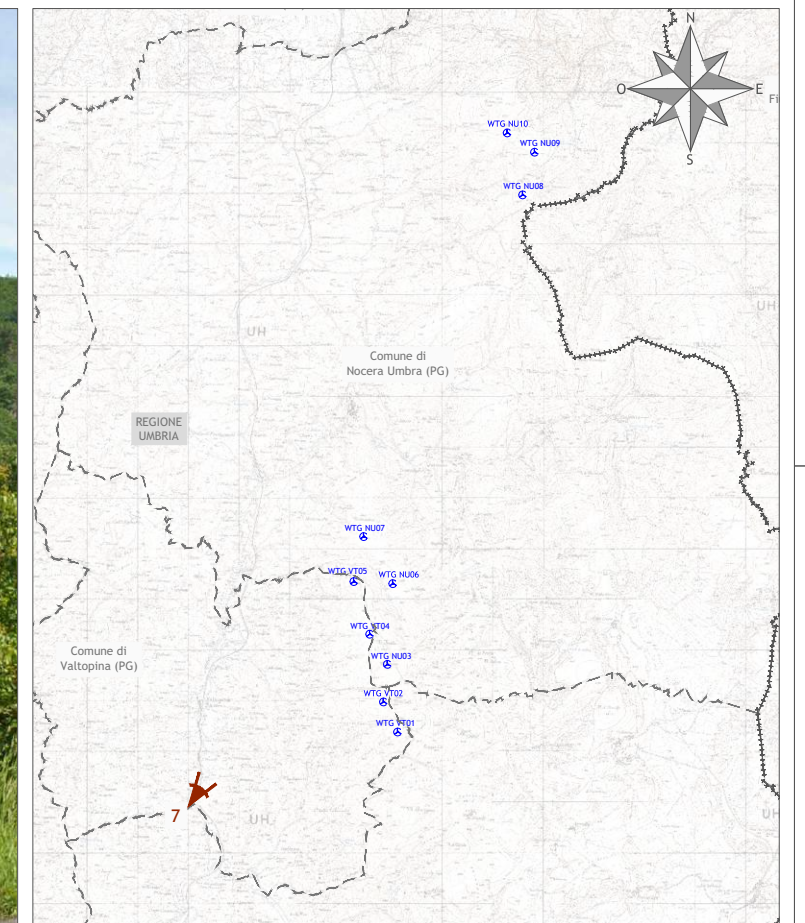


Fotoinserimenti	Revisione	00
Punto di osservazione n° 6	Foglio	09 di 23

Punto di osservazione n° 7 - Distanza dalla torre più prossima 4,4 km (WTG VT02)
 Art.142, lett. c) "Fiume Topino", SP253, Viabilità storica - Comune di Valtopina (PG)
 Stato di fatto

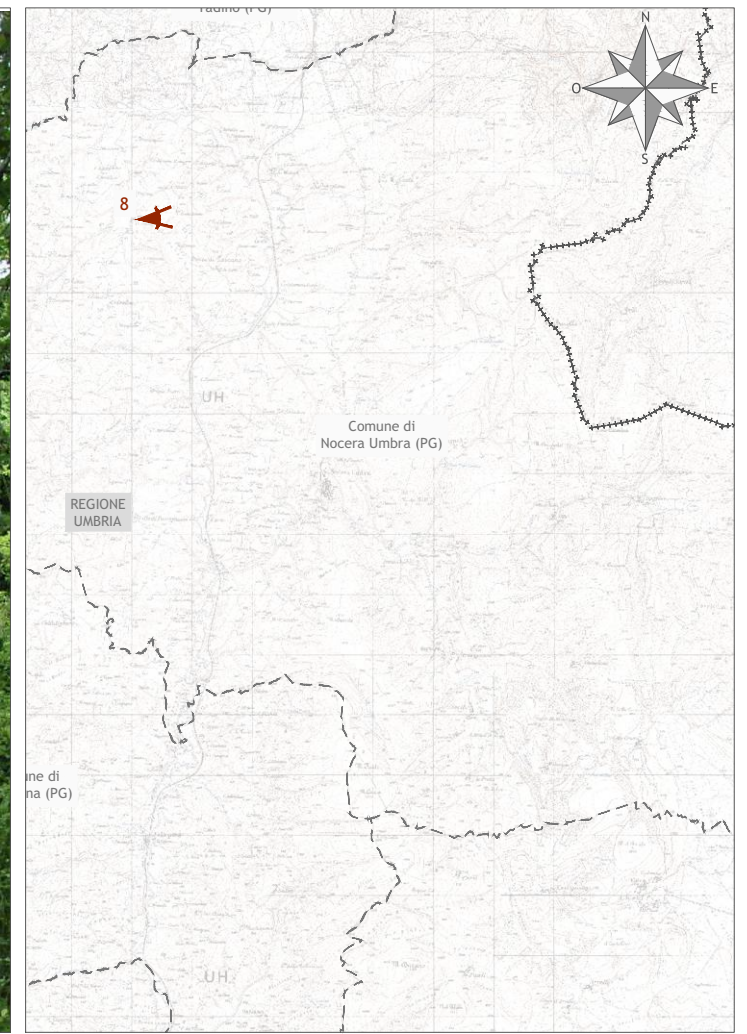


Punto di osservazione n° 7 - Distanza dalla torre più prossima 4,4 km (WTG VT02)
 Art.142, lett. c) "Fiume Topino", SP253, Viabilità storica - Comune di Valtopina (PG)
 Simulazione con impianto eolico

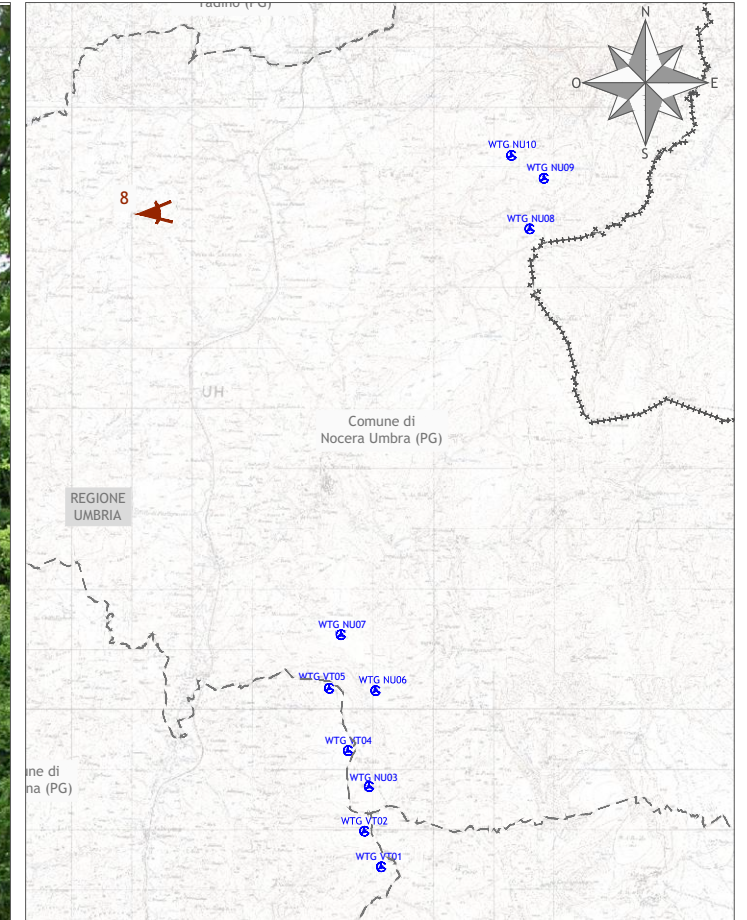


Fotoinserimenti	Revisione	00
Punto di osservazione n° 7	Foglio	10 di 23

Punto di osservazione n°8 (Vista Est) - Distanza dalla torre più prossima 6,3 km (WTG NU10)
 Bene di interesse storico "Chiesa di Colpertana", Viabilità storica minore - *Comune di Nocera Umbra (PG)*
 Stato di fatto

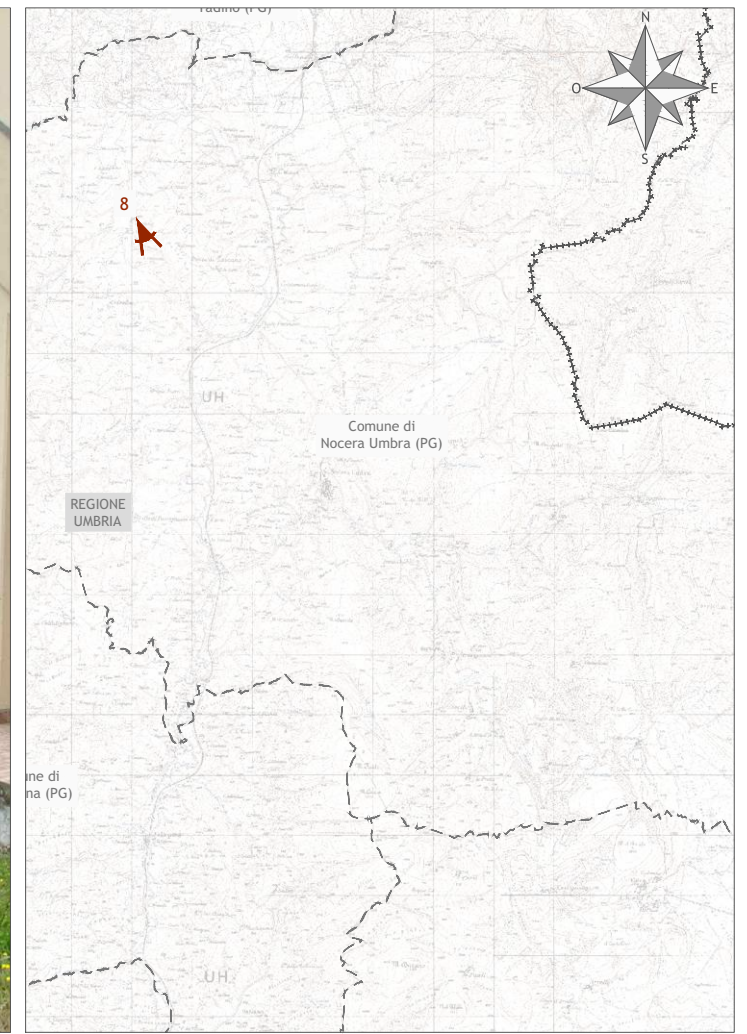


Punto di osservazione n°8 (Vista Est) - Distanza dalla torre più prossima 6,3 km (WTG NU10)
 Bene di interesse storico "Chiesa di Colpertana", Viabilità storica minore - *Comune di Nocera Umbra (PG)*
 Simulazione con impianto eolico

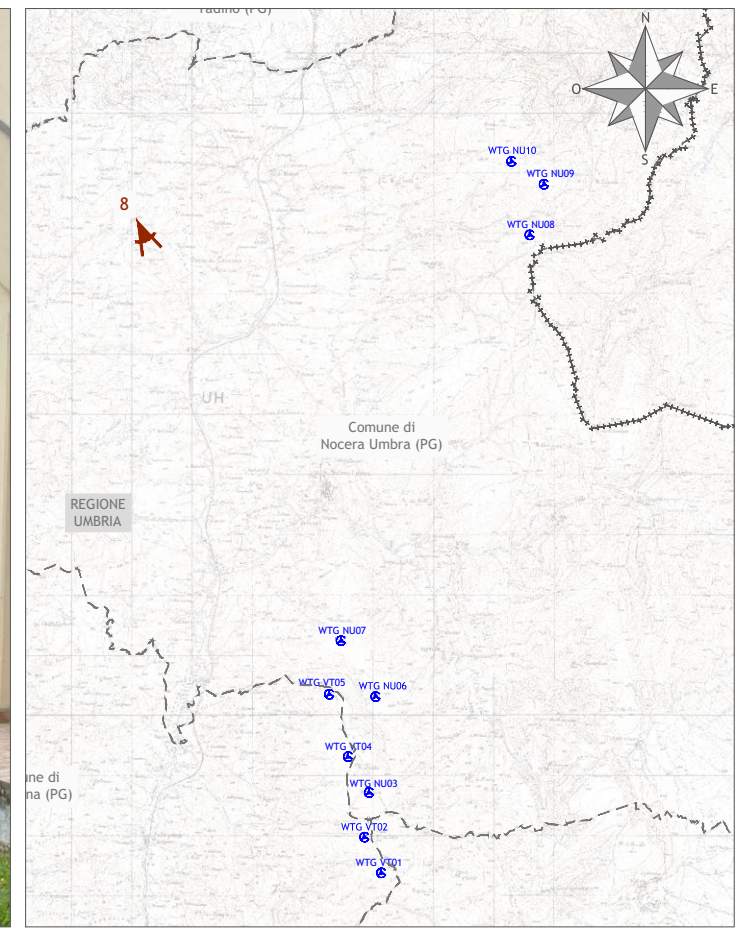


Fotoinserimenti	Revisione	00
Punto di osservazione n° 8	Foglio	11 di 23

Punto di osservazione n° 8 (Vista Sud-Est) - Distanza dalla torre più prossima 7,8 km (WTG NU07)
Bene di interesse storico "Chiesa di Colpertana", Viabilità storica minore - *Comune di Nocera Umbra (PG)*
Stato di fatto

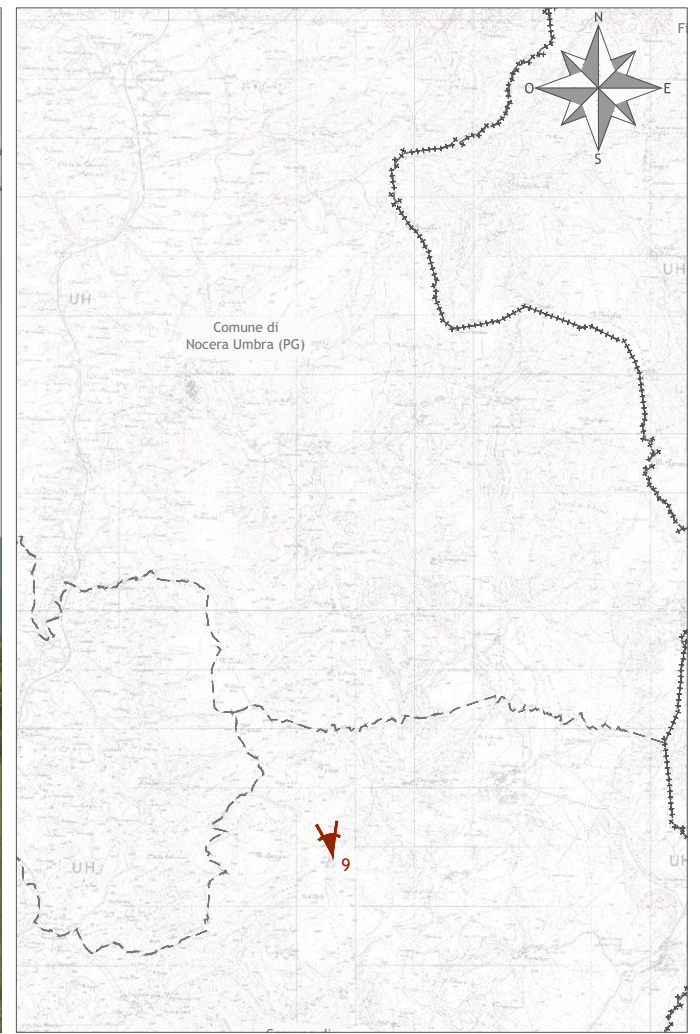


Punto di osservazione n° 8 (Vista Sud-Est) - Distanza dalla torre più prossima 7,8 km (WTG NU07)
Bene di interesse storico "Chiesa di Colpertana", Viabilità storica minore - *Comune di Nocera Umbra (PG)*
Simulazione con impianto eolico

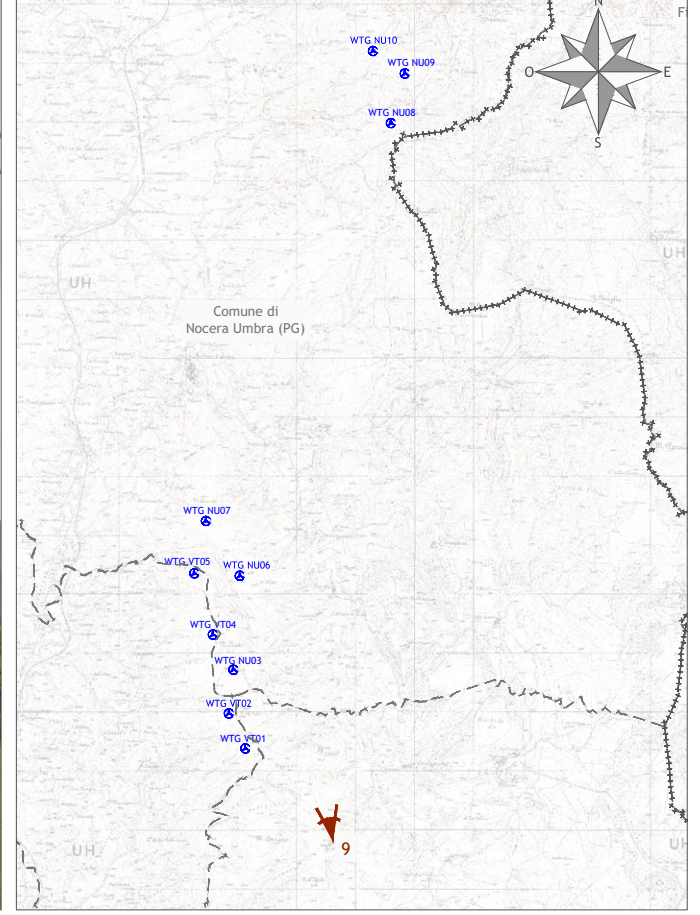


Fotoinserimenti	Revisione	00
Punto di osservazione n° 8	Foglio	12 di 23

Punto di osservazione n°9 - Distanza dalla torre più prossima 2,2 km (WTG VT01)
 Bene di interesse storico "Chiesa Santo Stefano", Viabilità storica minore - Comune di Foligno (PG)
 Stato di fatto



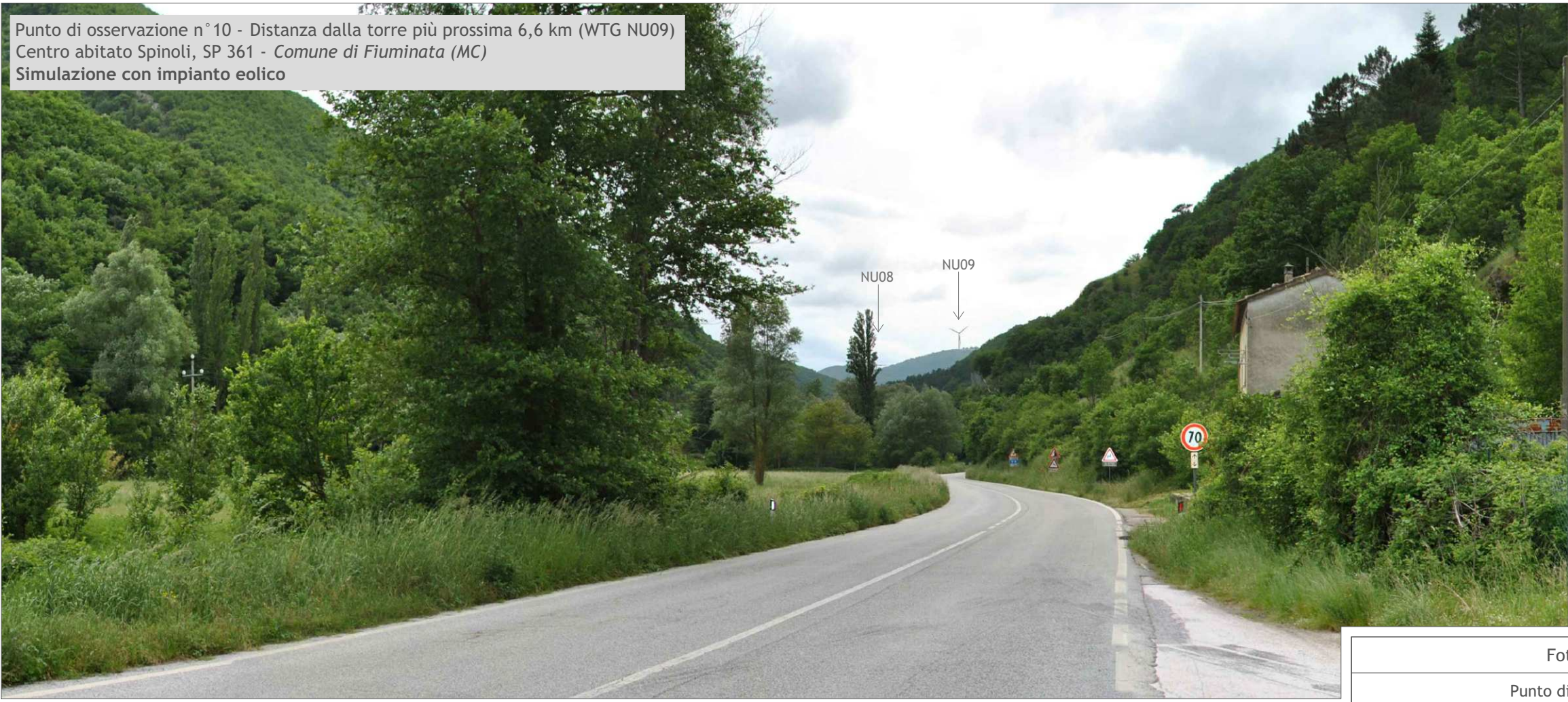
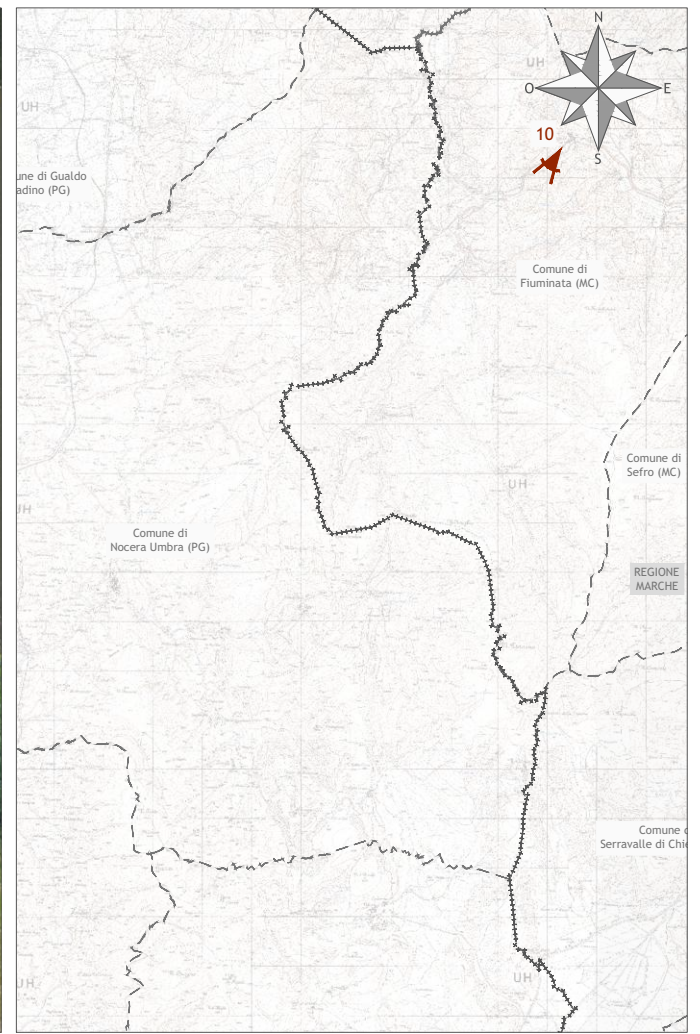
Punto di osservazione n°9 - Distanza dalla torre più prossima 2,2 km (WTG VT01)
 Bene di interesse storico "Chiesa Santo Stefano", Viabilità storica minore - Comune di Foligno (PG)
 Simulazione con impianto eolico



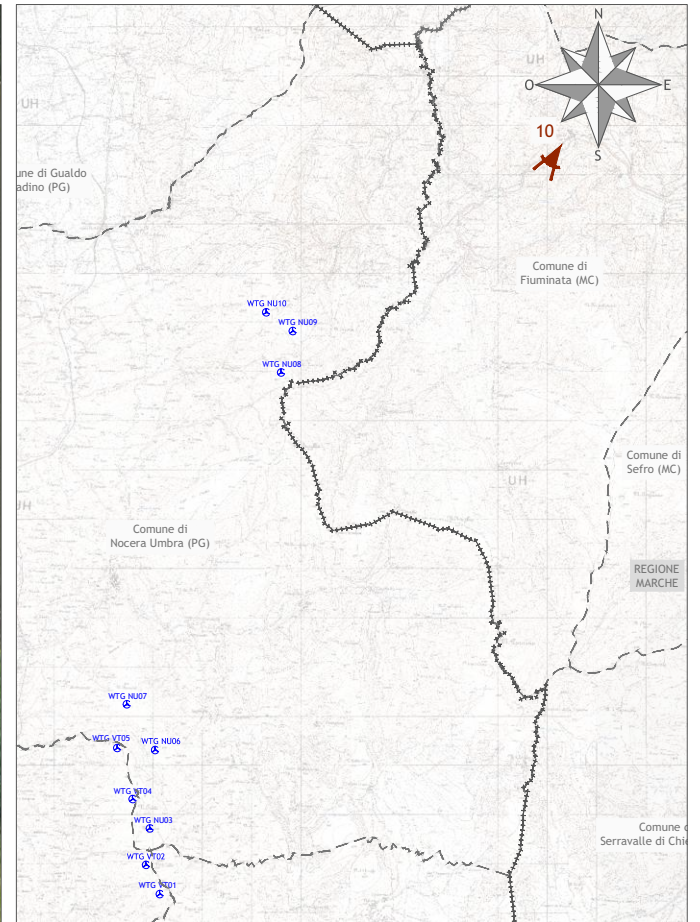
Fotoinserimenti	Revisione	00
Punto di osservazione n°9	Foglio	13 di 23



Punto di osservazione n° 10 - Distanza dalla torre più prossima 6,6 km (WTG NU09)
 Centro abitato Spinoli, SP 361 - *Comune di Fiuminata (MC)*
Stato di fatto



Punto di osservazione n° 10 - Distanza dalla torre più prossima 6,6 km (WTG NU09)
 Centro abitato Spinoli, SP 361 - *Comune di Fiuminata (MC)*
Simulazione con impianto eolico

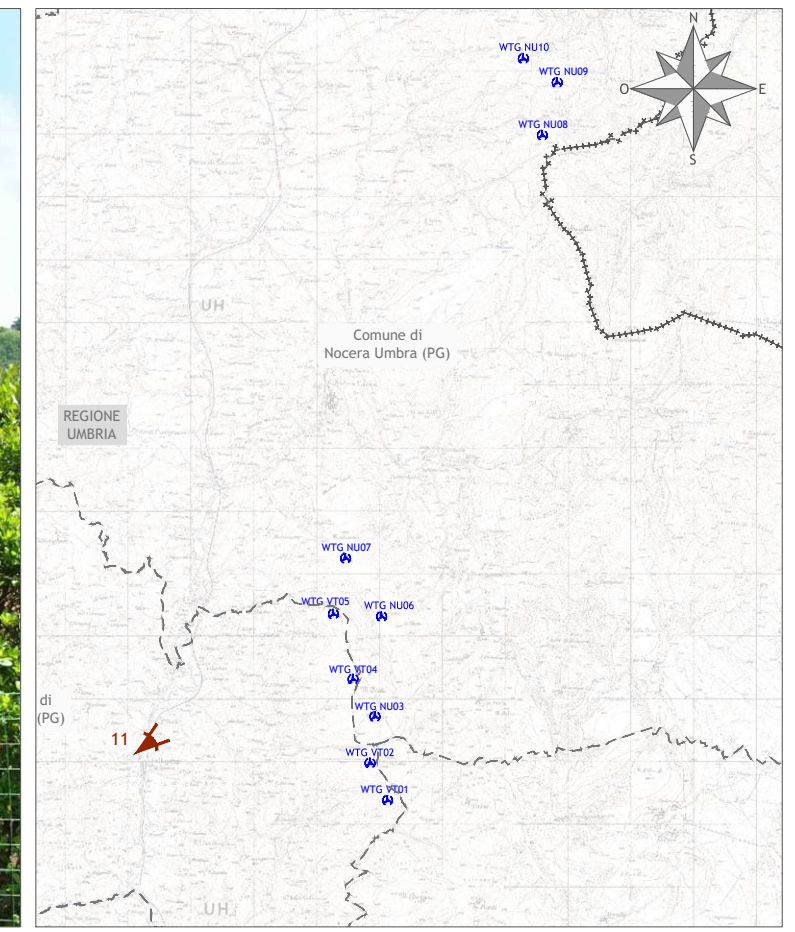
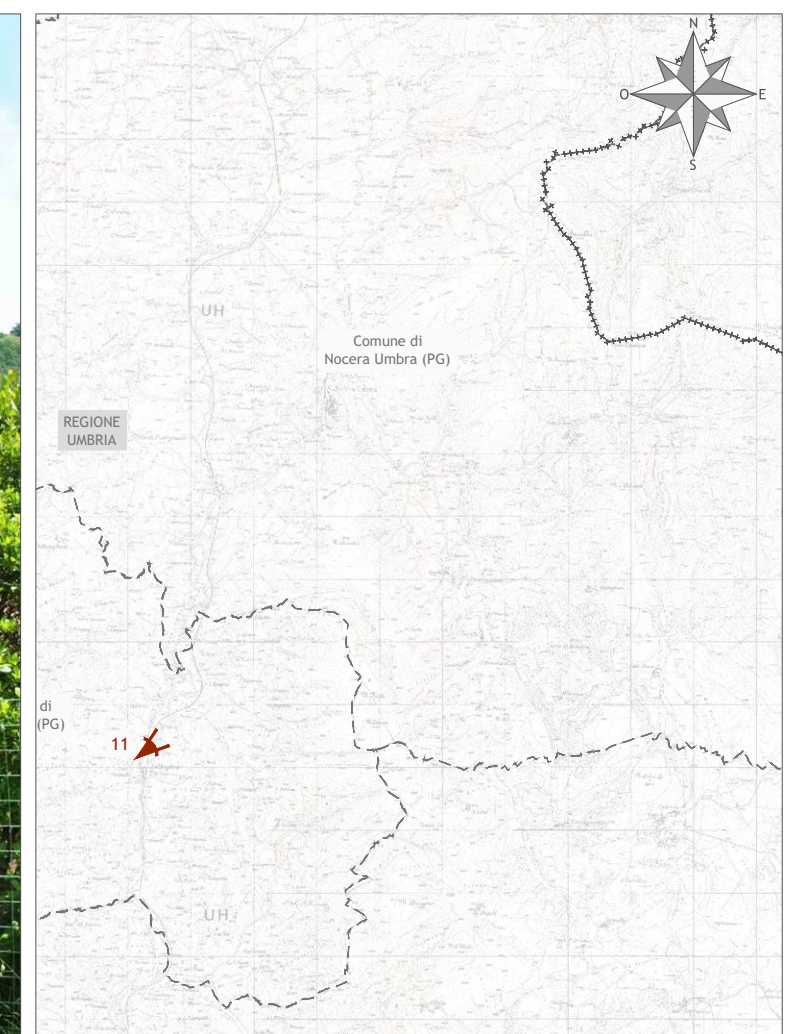


Fotoinserimenti	Revisione	00
Punto di osservazione n° 10	Foglio	14 di 23



Punto di osservazione n° 11 - Distanza dalla torre più prossima 3,7 km (WTG VT04)
 Centro abitato Valtopina (PG)
 Stato di fatto

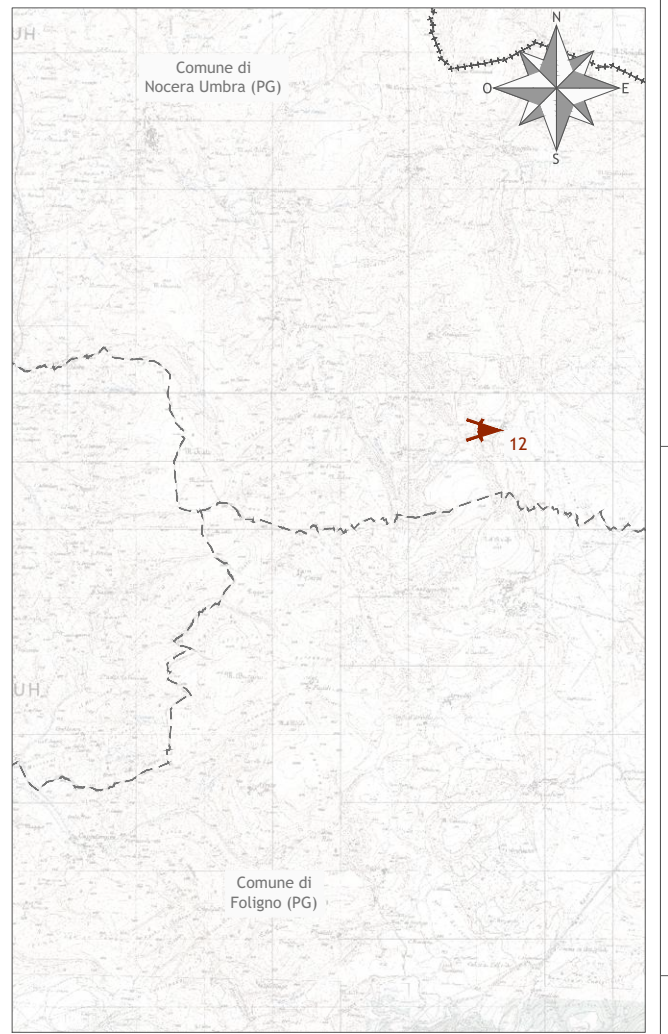
Punto di osservazione n° 11 - Distanza dalla torre più prossima 3,7 km (WTG VT04)
 Centro abitato Valtopina (PG)
 Simulazione con impianto eolico



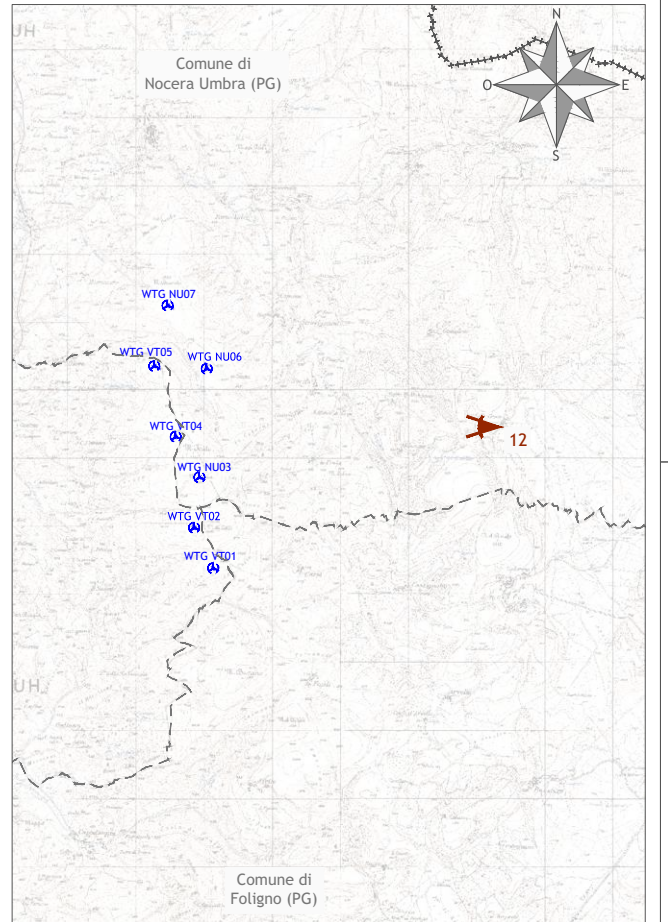
Fotoinserimenti	Revisione	00
Punto di osservazione n° 11	Foglio	15 di 23



Punto di osservazione n° 12 - Distanza dalla torre più prossima 4,4 km (WTG NU06)
 Centro abitato Frazione di Collecroce, SP 440 - *Comune di Nocera Umbra (PG)*
 Stato di fatto

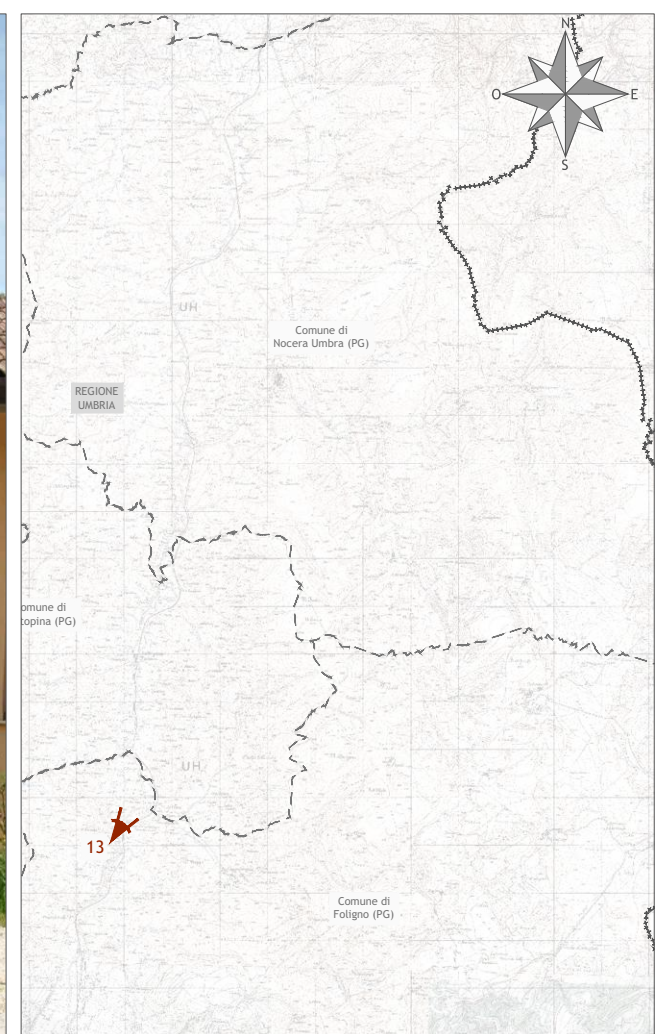


Punto di osservazione n° 12 - Distanza dalla torre più prossima 4,4 km (WTG NU06)
 Centro abitato Frazione di Collecroce, SP 440 - *Comune di Nocera Umbra (PG)*
 Simulazione con impianto eolico

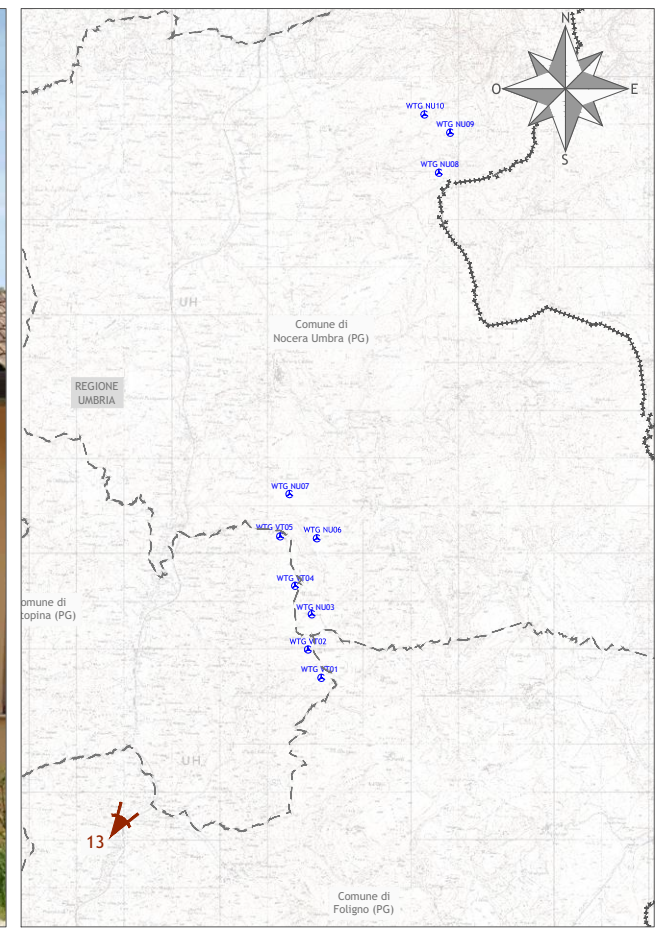


Fotoinserimenti	Revisione	00
Punto di osservazione n° 12	Foglio	16 di 23

Punto di osservazione n° 13 - Distanza dalla torre più prossima 5,6 km (WTG VT01)
Centro abitato Frazione Pontecentesimo, Strada vecchia Flaminia - Comune di Foligno (PG)
Stato di fatto

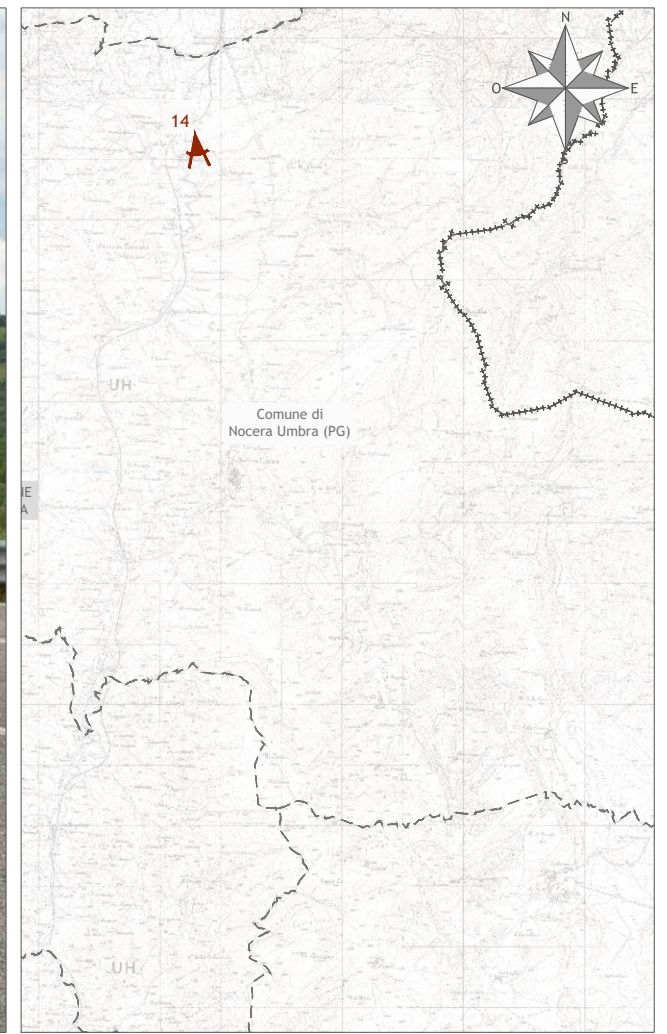


Punto di osservazione n° 13 - Distanza dalla torre più prossima 5,6 km (WTG VT01)
Centro abitato Frazione Pontecentesimo, Strada vecchia Flaminia - Comune di Foligno (PG)
Simulazione con impianto eolico

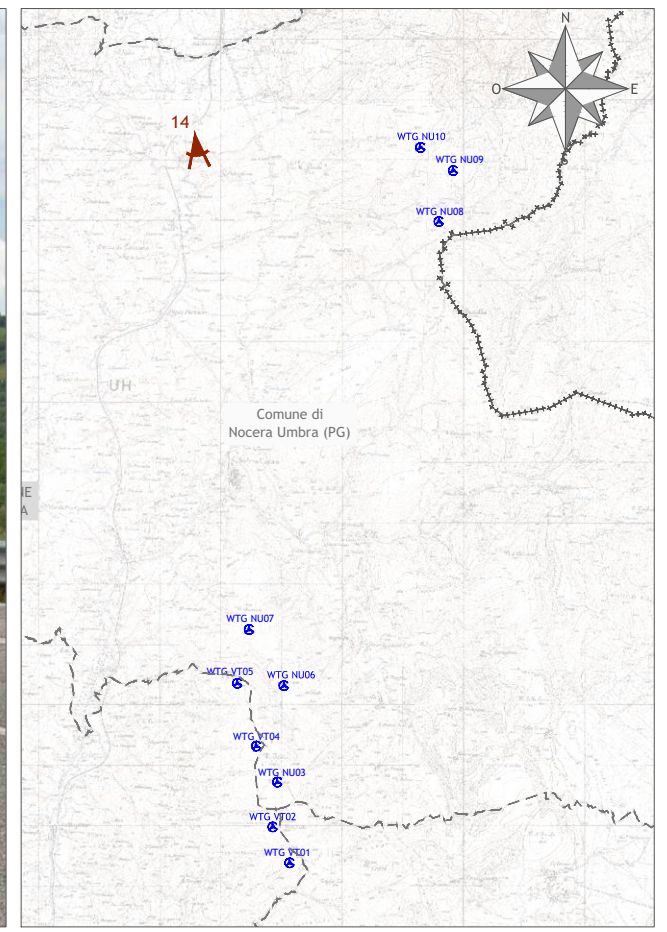


Fotoinserimenti	Revisione	00
Punto di osservazione n° 13	Foglio	17 di 23

Punto di osservazione n° 14 (Vista sud) - Distanza dalla torre più prossima 8,3 km (WTG NU07)
 SS3 Via Flaminia - Comune di Nocera Umbra (PG)
 Stato di fatto

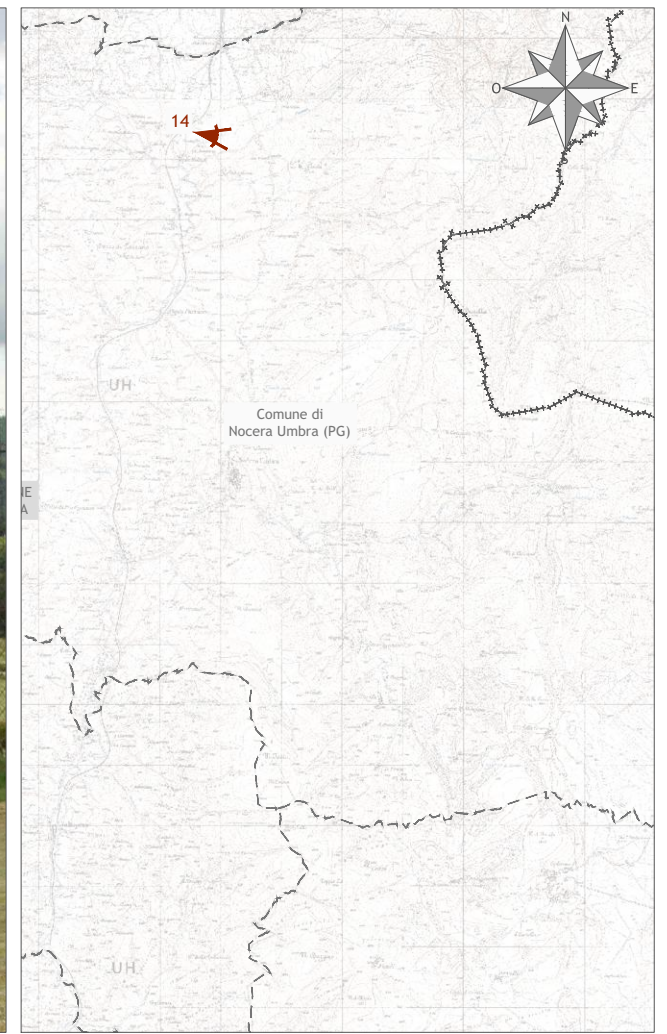


Punto di osservazione n° 14 (Vista sud) - Distanza dalla torre più prossima 8,3 km (WTG NU07)
 SS3 Via Flaminia - Comune di Nocera Umbra (PG)
 Simulazione con impianto eolico

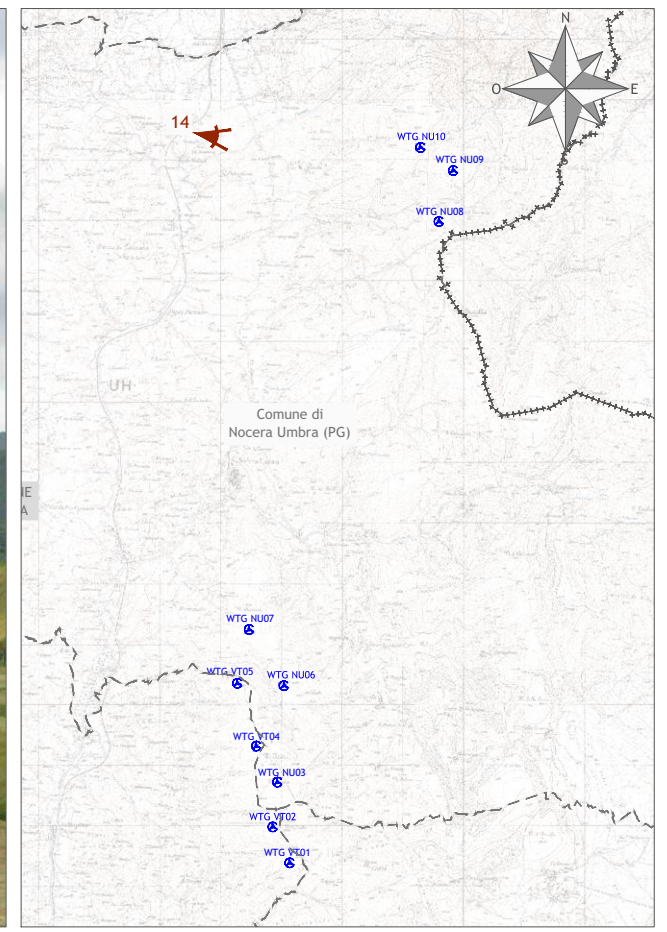
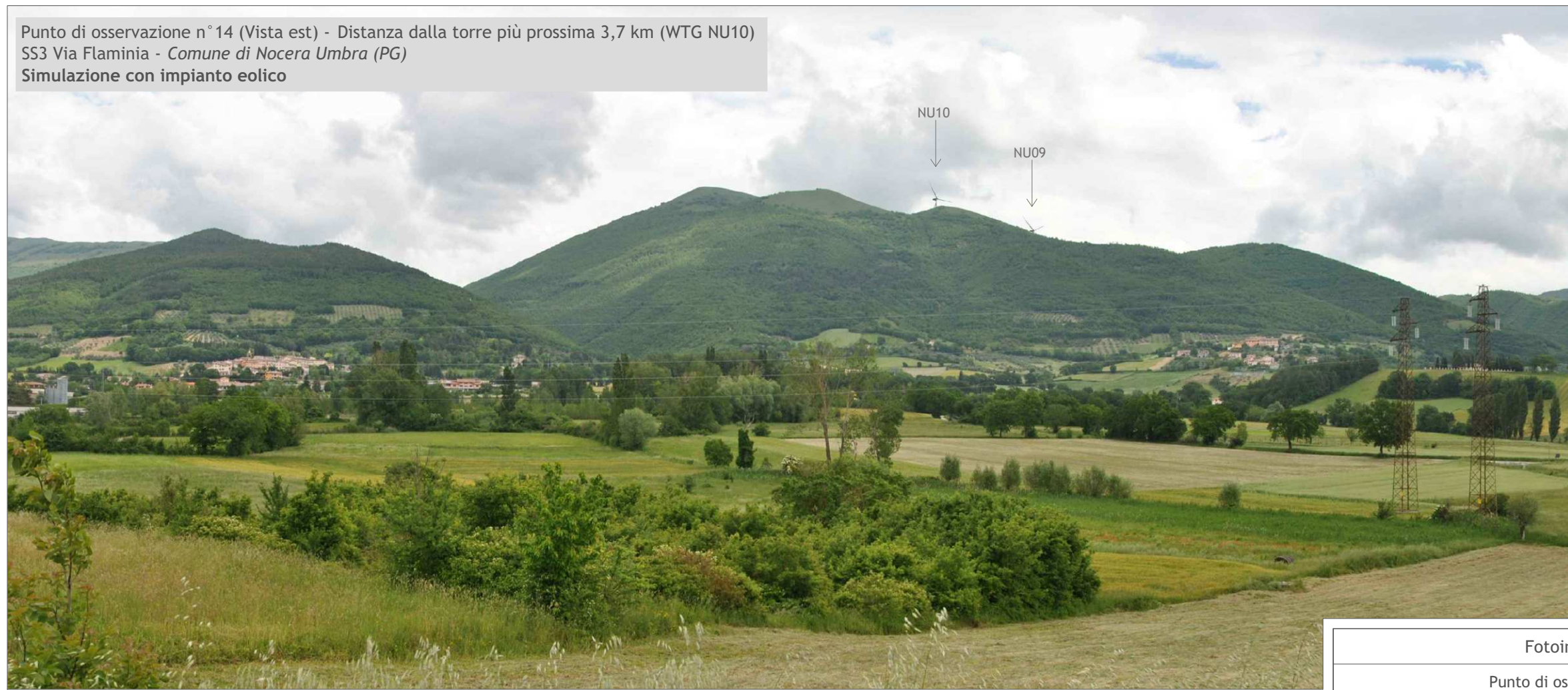


Fotoinserimenti	Revisione	00
Punto di osservazione n° 14	Foglio	18 di 23

Punto di osservazione n° 14 (Vista est) - Distanza dalla torre più prossima 3,7 km (WTG NU10)
SS3 Via Flaminia - Comune di Nocera Umbra (PG)
Stato di fatto

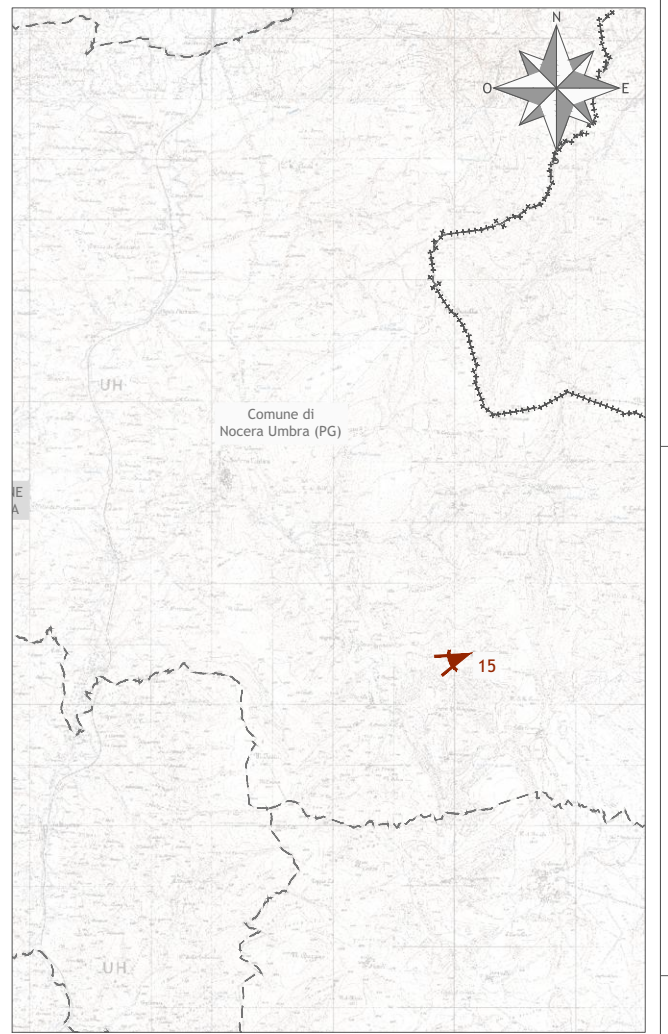


Punto di osservazione n° 14 (Vista est) - Distanza dalla torre più prossima 3,7 km (WTG NU10)
SS3 Via Flaminia - Comune di Nocera Umbra (PG)
Simulazione con impianto eolico

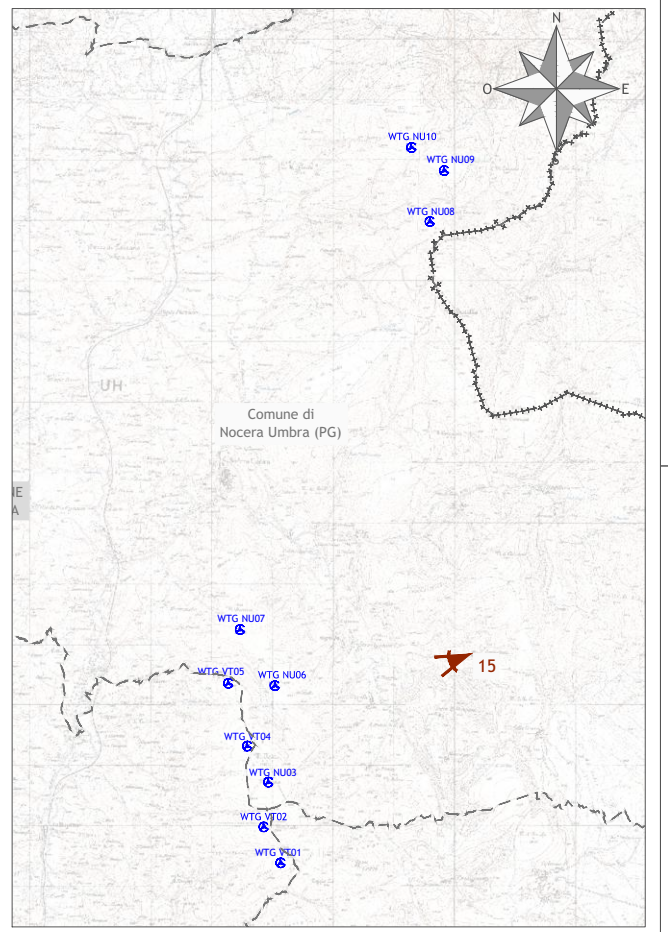


Fotoinserimenti	Revisione	00
Punto di osservazione n° 14	Foglio	19 di 23

Punto di osservazione n° 15 (Vista Sud-Ovest) - Distanza dalla torre più prossima 3,3 km (WTG NU06)
Centro abitato Frazione di Castiglioni - *Comune di Nocera Umbra (PG)*
Stato di fatto

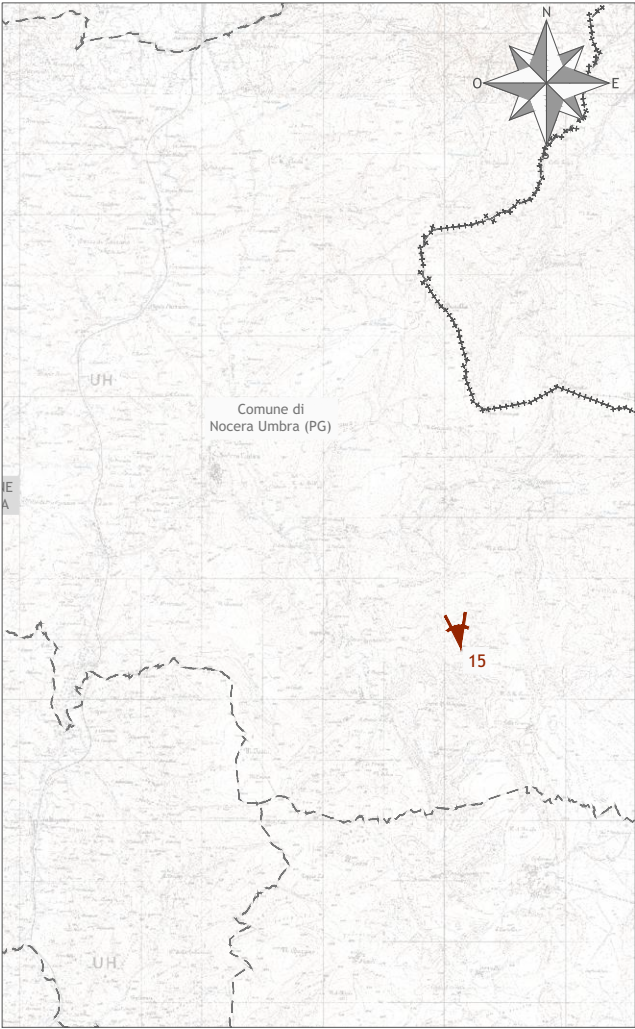


Punto di osservazione n° 15 (Vista Sud-Ovest) - Distanza dalla torre più prossima 3,3 km (WTG NU06)
Centro abitato Frazione di Castiglioni - *Comune di Nocera Umbra (PG)*
Simulazione con impianto eolico

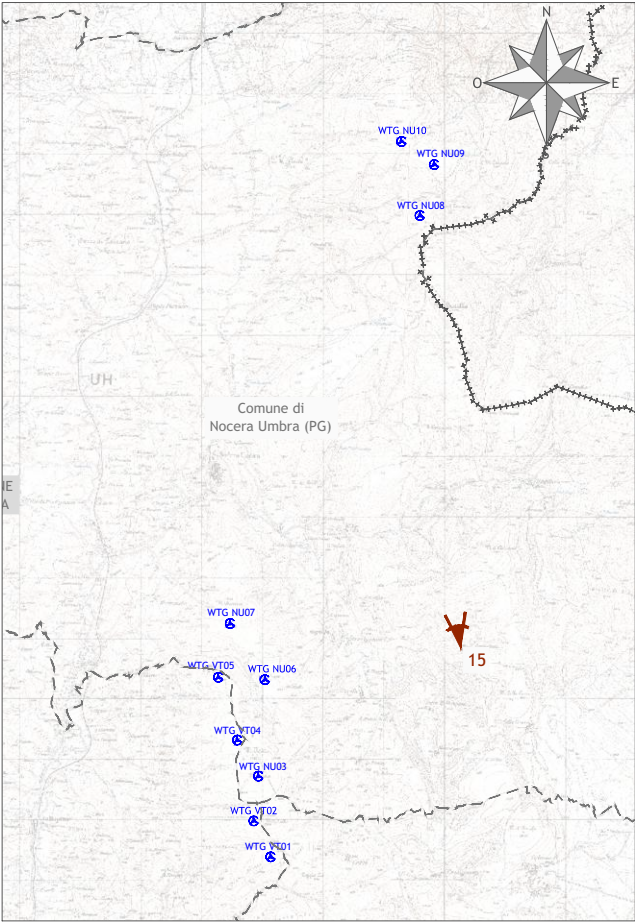


Fotoinserimenti	Revisione	00
Punto di osservazione n° 15	Foglio	20 di 23

Punto di osservazione n° 15 (Vista Nord) - Distanza dalla torre più prossima 7,2 km (WTG NU08)
 Centro abitato Frazione di Castiglioni - *Comune di Nocera Umbra (PG)*
Stato di fatto



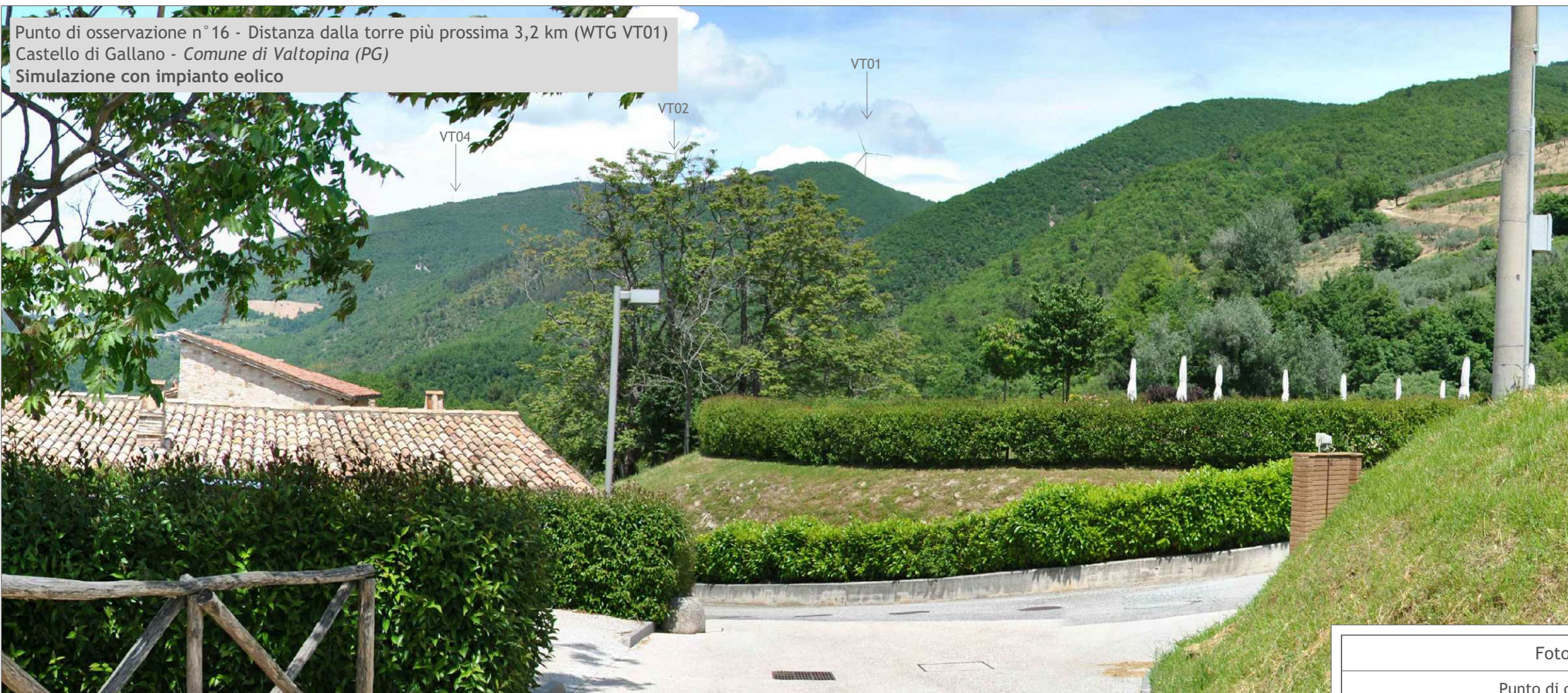
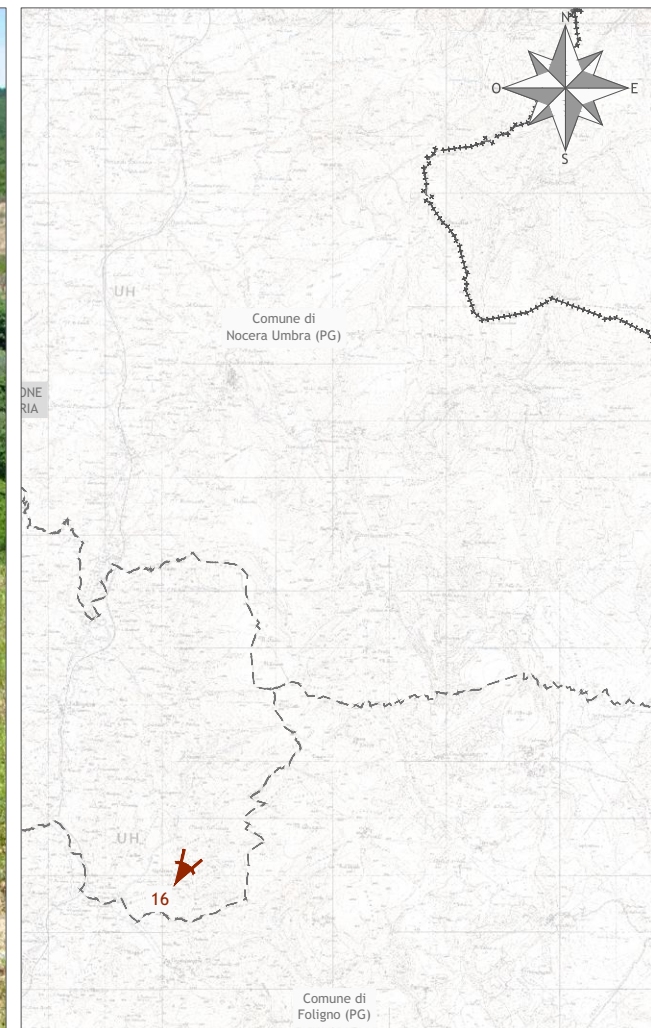
Punto di osservazione n° 15 (Vista Nord) - Distanza dalla torre più prossima 7,2 km (WTG NU08)
 Centro abitato Frazione di Castiglioni - *Comune di Nocera Umbra (PG)*
Simulazione con impianto eolico



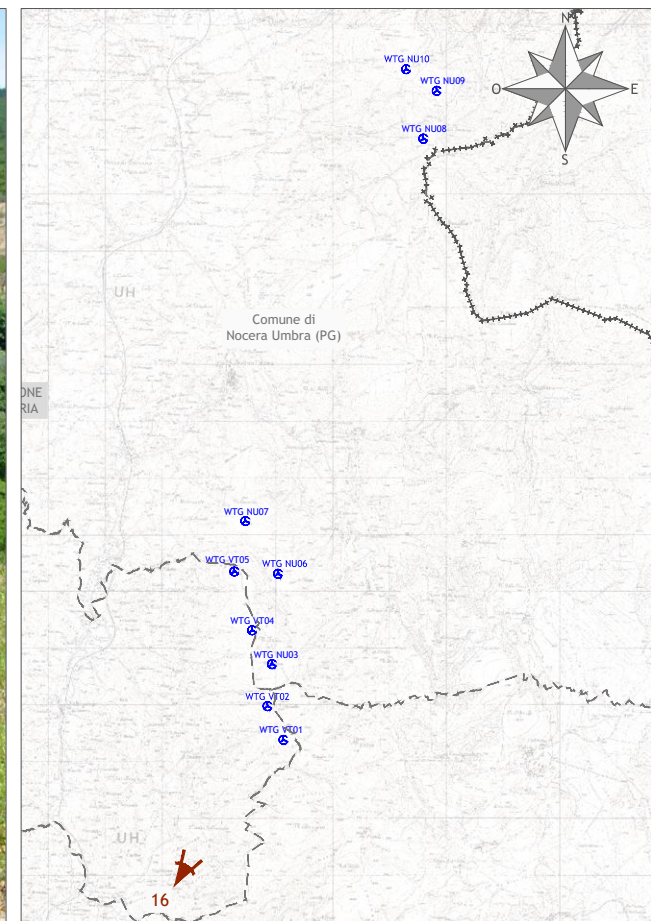
Fotoinserimenti	Revisione	00
Punto di osservazione n° 15	Foglio	21 di 23



Punto di osservazione n° 16 - Distanza dalla torre più prossima 3,2 km (WTG VT01)
 Castello di Gallano - Comune di Valtopina (PG)
 Stato di fatto

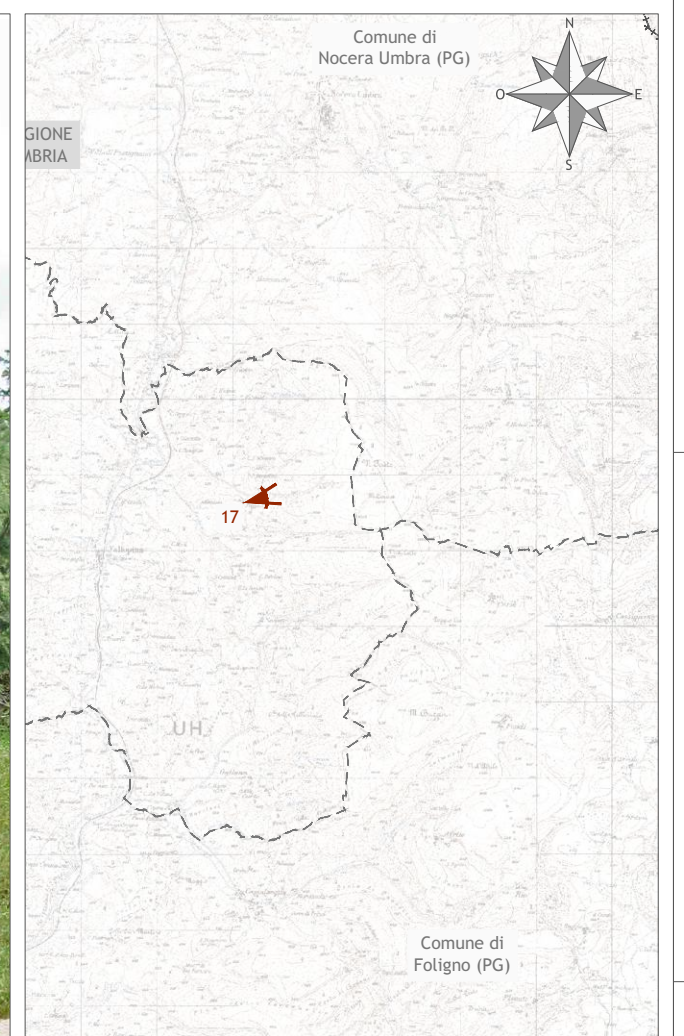


Punto di osservazione n° 16 - Distanza dalla torre più prossima 3,2 km (WTG VT01)
 Castello di Gallano - Comune di Valtopina (PG)
 Simulazione con impianto eolico

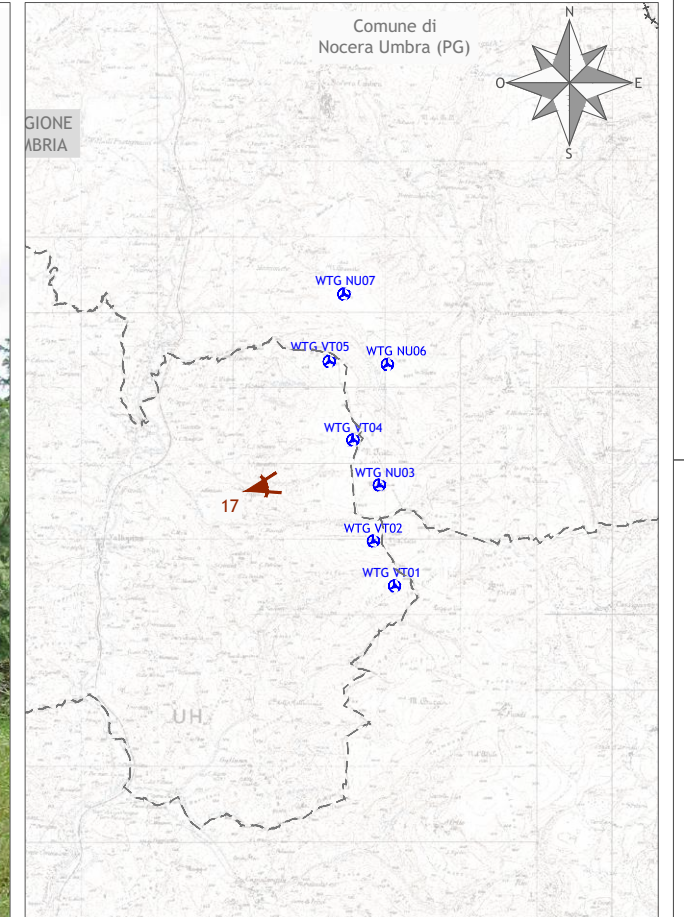
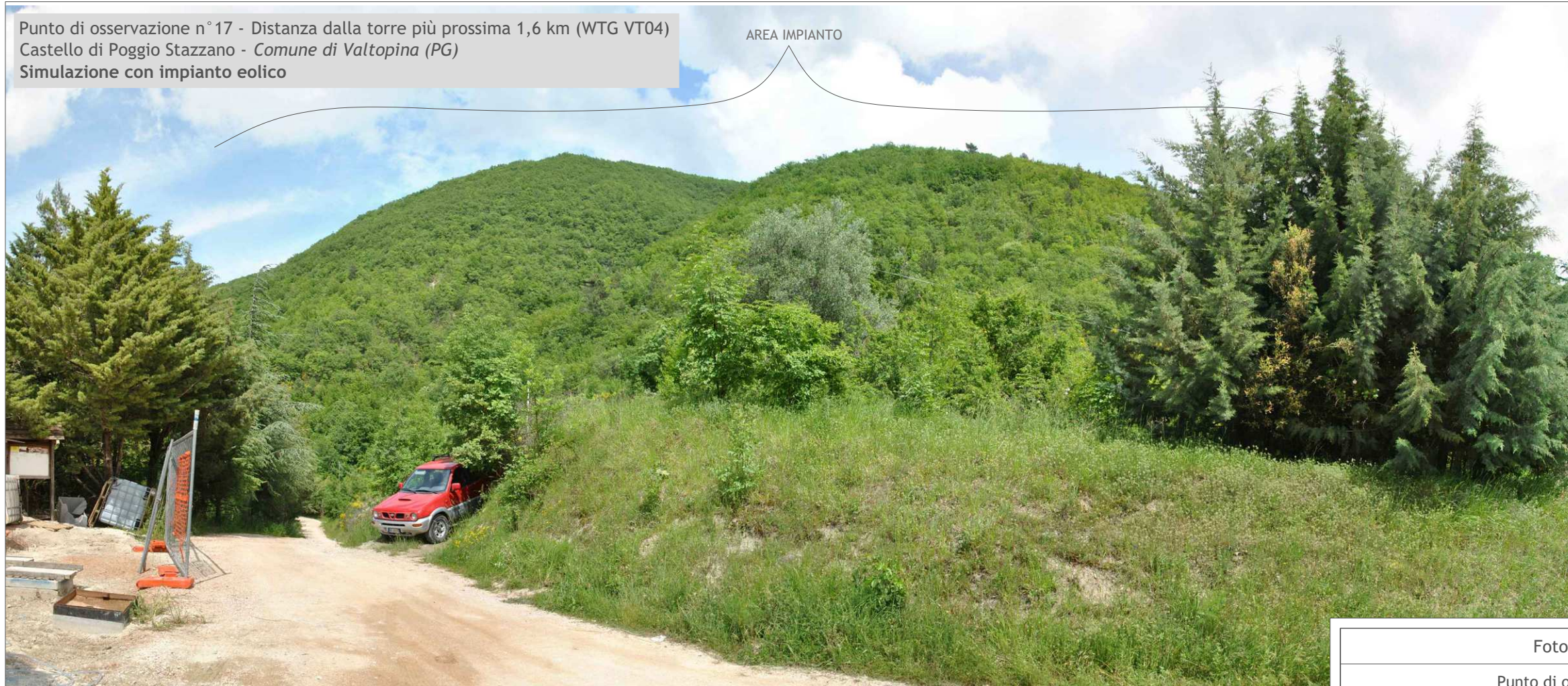


Fotoinserimenti	Revisione	00
Punto di osservazione n° 16	Foglio	22 di 23

Punto di osservazione n° 17 - Distanza dalla torre più prossima 1,6 km (WTG VT04)
 Castello di Poggio Stazzano - *Comune di Valtopina (PG)*
 Stato di fatto



Punto di osservazione n° 17 - Distanza dalla torre più prossima 1,6 km (WTG VT04)
 Castello di Poggio Stazzano - *Comune di Valtopina (PG)*
 Simulazione con impianto eolico



Fotoinserimenti	Revisione	00
Punto di osservazione n° 17	Foglio	23 di 23