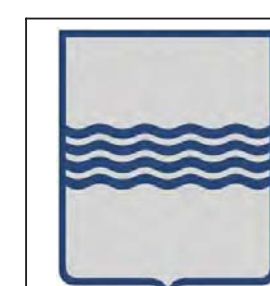
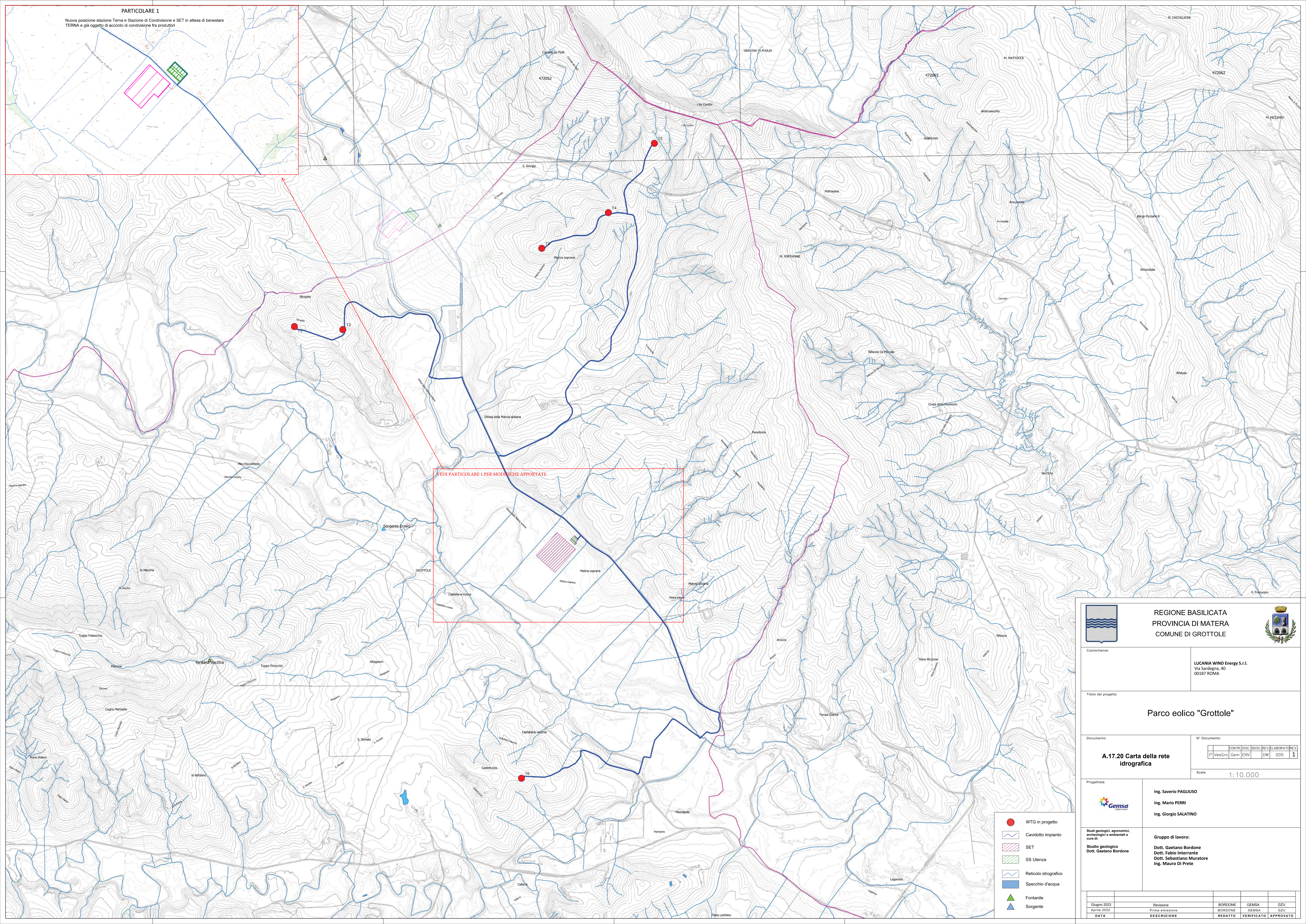


PARTICOLARE 1

Nuova posizione stazione Terma e Stazione di Condivisione e SET in attesa di benessere
TERNA e già oggetto di accordo di condivisione fra produttori



REGIONE BASILICATA
 PROVINCIA DI MATERA
 COMUNE DI GROTTOLE



Committente:

LUCANIA WIND Energy S.r.l.
 Via Sardegna, 40
 00187 ROMA

Titolo del progetto:

Parco eolico "Grottole"

Documento:
A.17.20 Carta della rete idrografica

N° Documento:

| | | | | | |
|-------|--------|------|-----|-------------|-------|
| CONTR | DISC | SENC | REV | ELABORATORE | REV |
| IT | VesGro | Gem | ENV | DW | 005 1 |

Scala: 1:10.000



Ing. Saverio PAGLIUSO
 Ing. Mario PERRI
 Ing. Giorgio SALATINO

Studi geologici, agronomici, archeologici e ambientali a cura di:
 Studio geologico
 Dott. Gaetano BORDONE

Gruppo di lavoro:
 Dott. Gaetano BORDONE
 Dott. Fabio INTERANTE
 Dott. Sebastiano MURATORE
 Ing. Mauro DI PRETE

- WTG in progetto
- Caviddotto impianto
- SET
- SS Utanza
- Reticolo idrografico
- Specchio d'acqua
- Fontanile
- Sorgente

| | | | | |
|-------------|-----------------|---------|------------|-----------|
| Giugno 2023 | Revisione | BORDONE | GEMSA | GUZU |
| Aprile 2022 | Prima emissione | BORDONE | GEMSA | GUZU |
| DATA | DESCRIZIONE | REDATTO | VERIFICATO | APPROVATO |