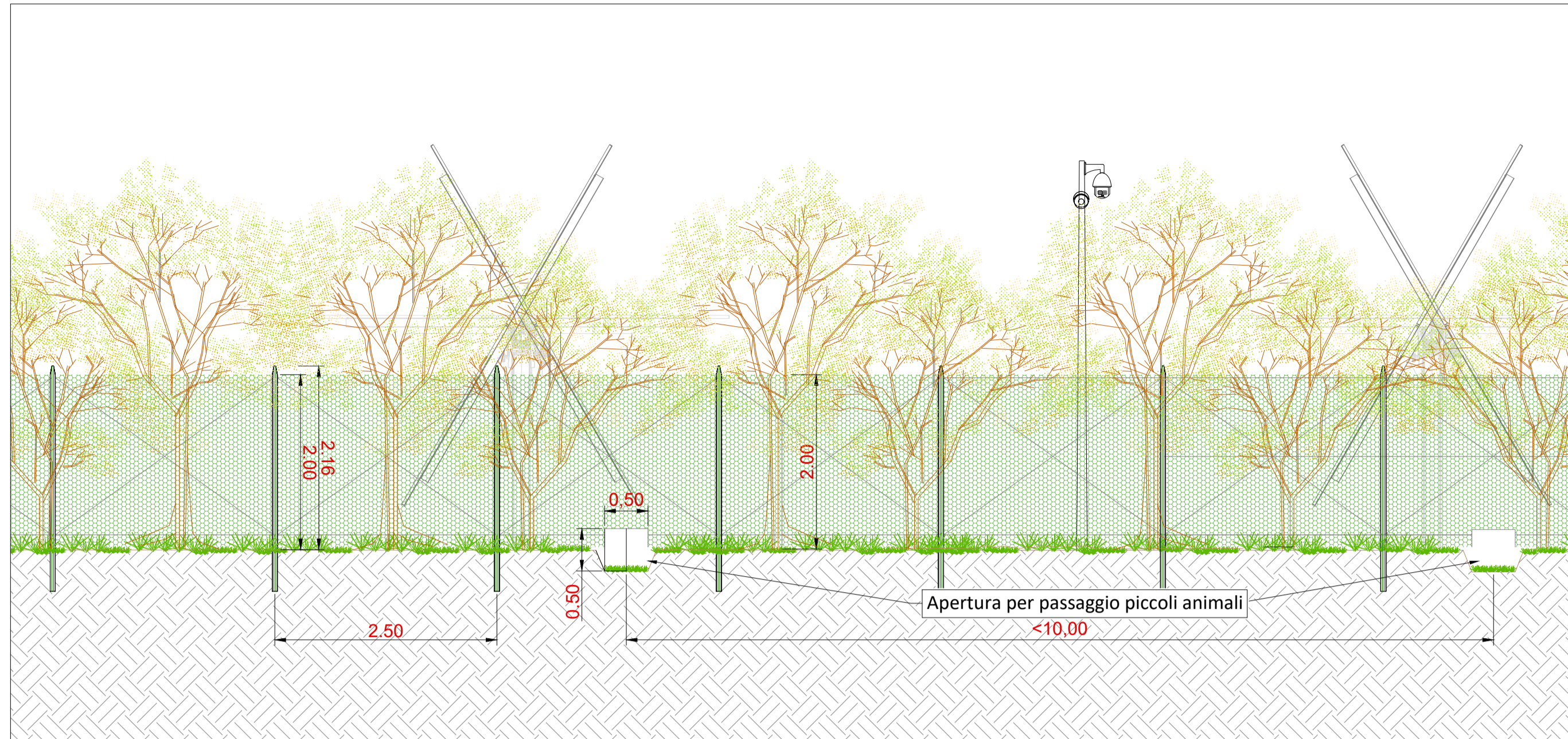
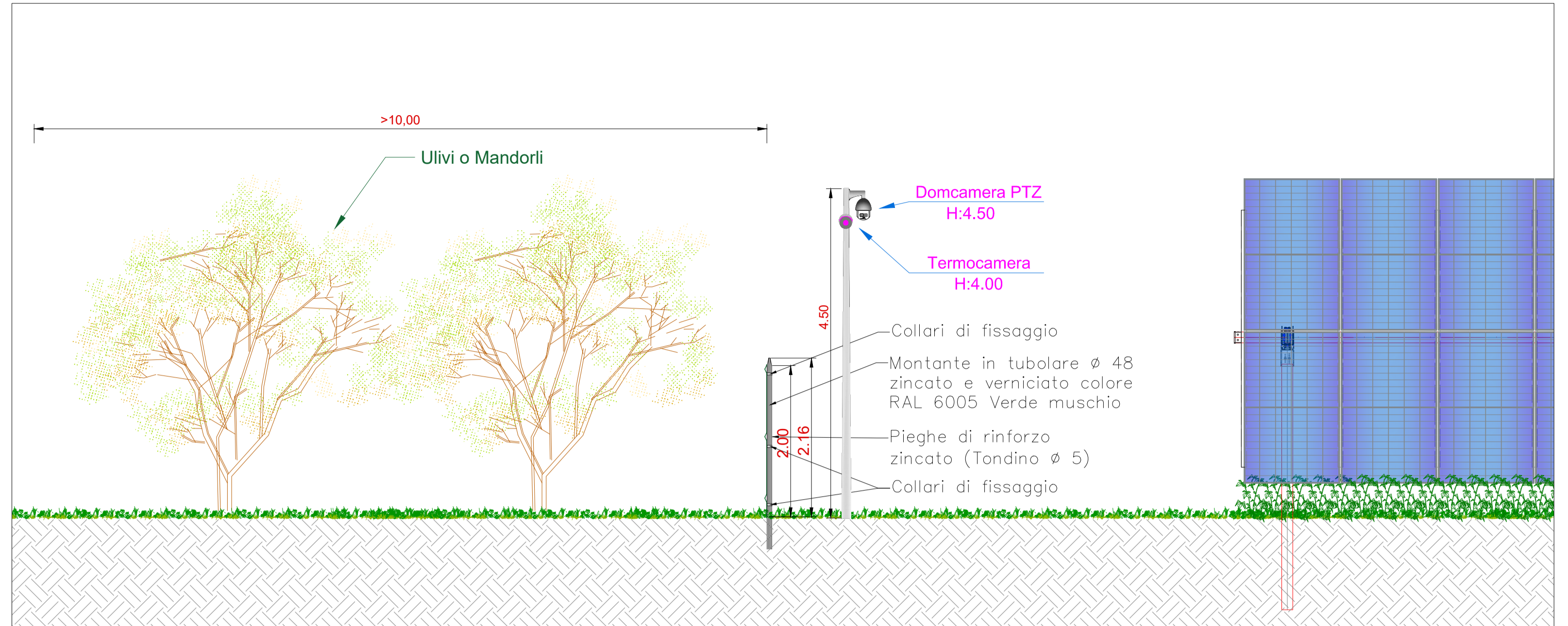


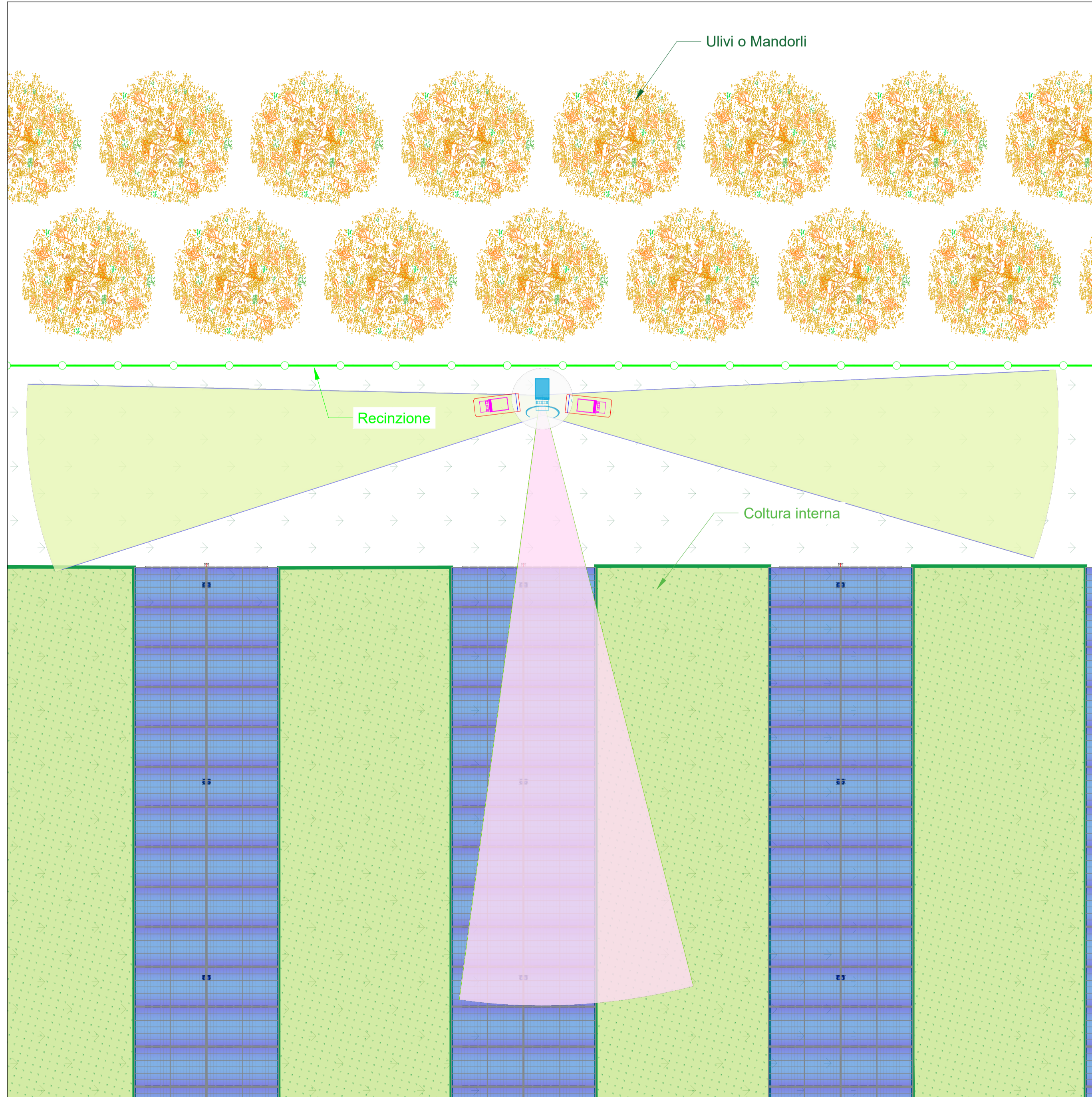
Vista frontale - Tipologia A - Scala 1:50



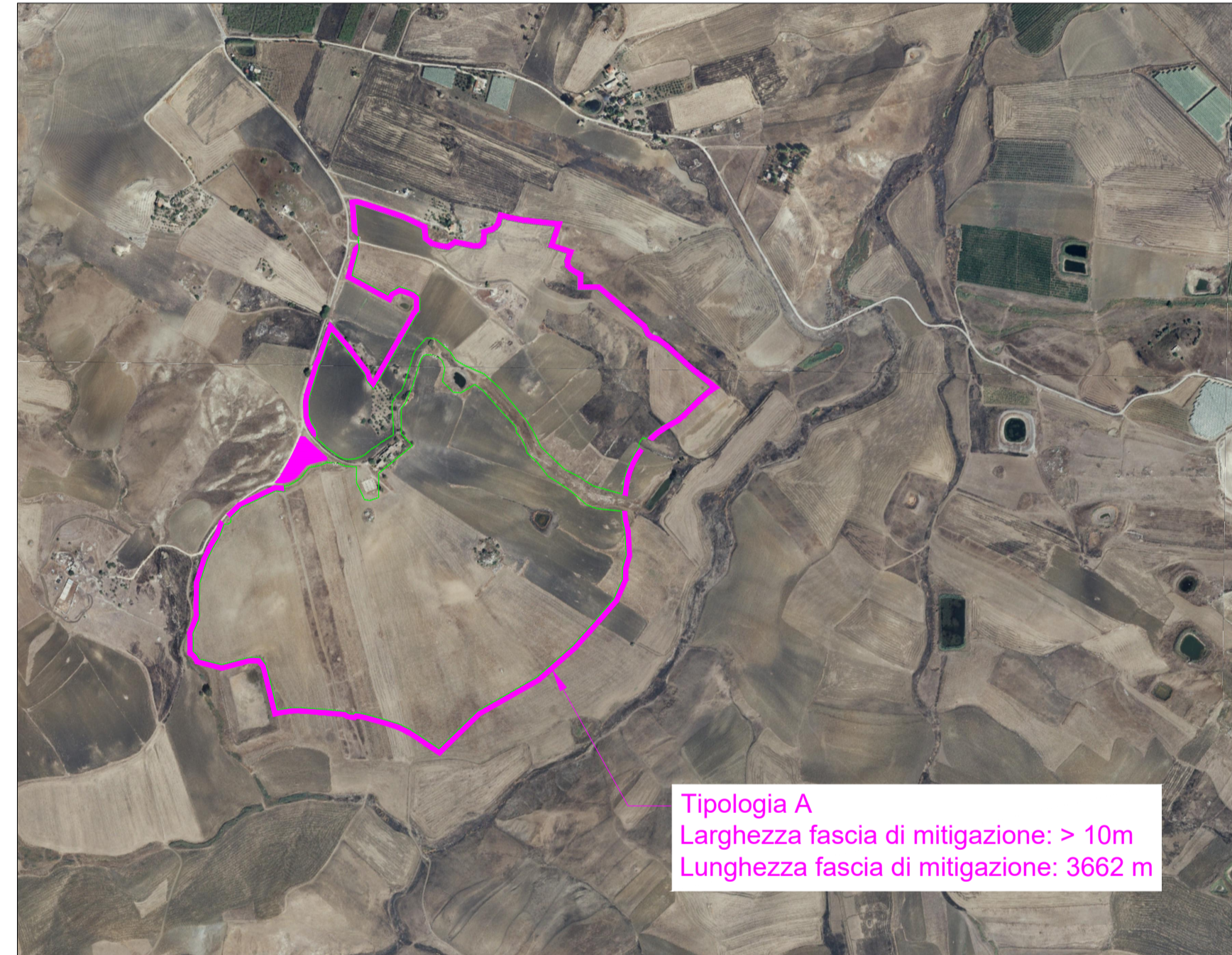
Sezione trasversale - Tipologia A - Scala 1:50



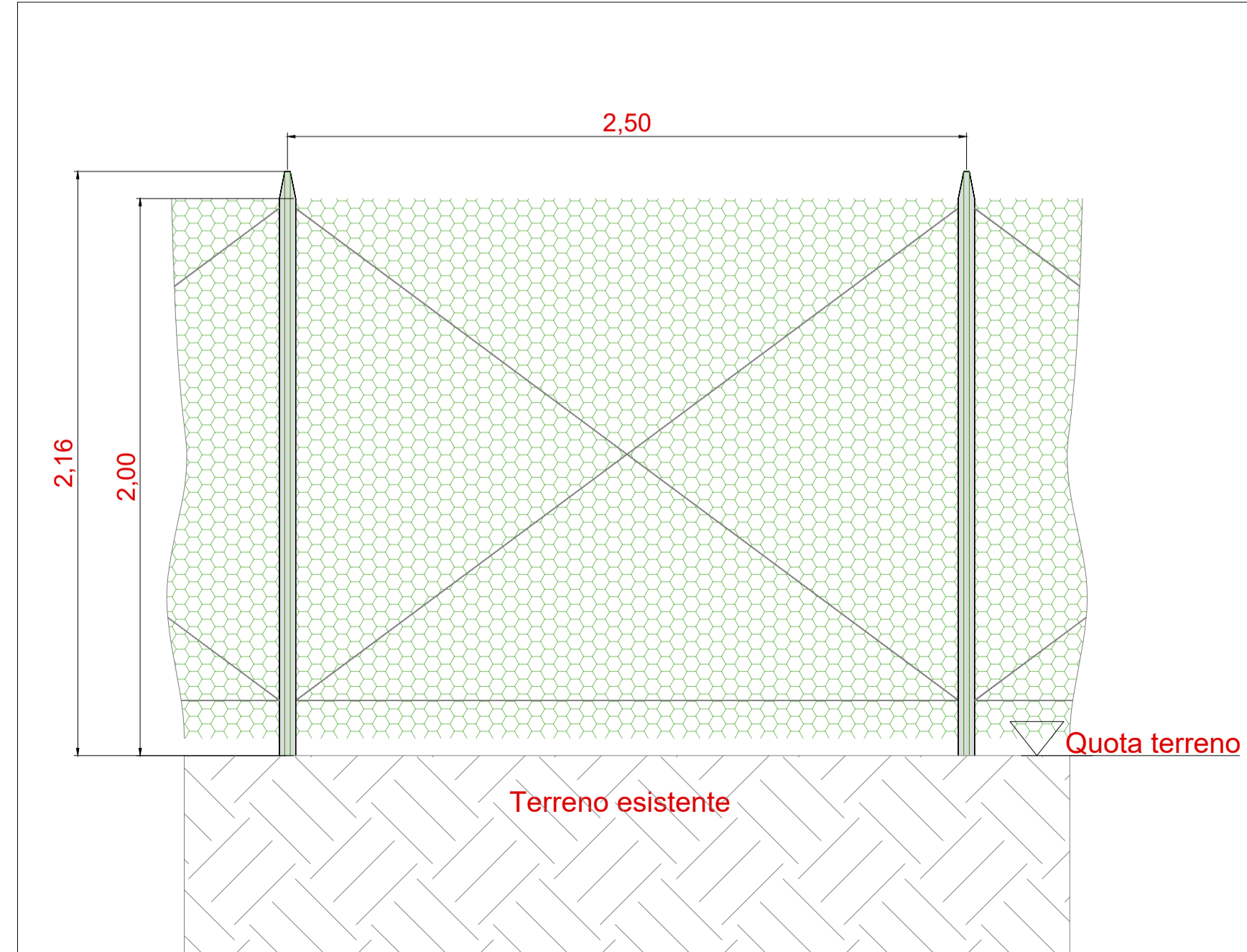
Pianta - Tipologia A - Scala 1:100



Schema planimetrico generale - Scala 1:10000



Tipico prospetto recinzione



Development | Finance | Construction

REGIONE SICILIA
COMUNE DI RACALMUTO (AG)

PROGETTO

IMPIANTO AGRIVOLTAICO DI POTENZA PARI A 38745 kWp (29785 kWp IN IMMISSIONE) DENOMINATO "Tolalp - Racalmuto" ED OPERE CONNESSE INDISPENSABILI DA REALIZZARSI NEL COMUNE DI RACALMUTO (AG)

TITOLO

Tav.21a - Tipico recinzione, sistema TVCC e fascia arborea perimetrale

<p>PROGETTISTI</p> <p>SCM Ingegneria S.r.l. Via Carlo del Croco, 55 Tel.: +39 0831-728955 72022 Lattano (BR) Mail: info@scmgegneria.com</p> <p>SICILWIND S.r.l. Viale Croce Rossa, 25 Tel.: +39 091-9763933 90144 Palermo (PA) PEC: sicilwind@pec.it</p>	<p>PROPONENTE</p> <p>TOLALP ENERGY S.R.L. Via Michelangelo Buonarroti, 39 20145 MILANO (MI) PEC: tolalpenenergy@legalmail.it</p>	<p>VISTI</p>
--	---	--------------

PROGETTAZIONE

Scala	Formato Stampa	Cod. Elaborato	Rev.	Nome File	Foglio
VARIE	A1	FVRCMD-I_Tav.21a	00	Tipico recinzione, sistema TVCC e fascia arborea perimetrale	1 di 1

Rev.	Data	Descrizione	Elaborato	Controllato	Approvato
00	Mag-23	Prima Emissione	R.Cavallo	D.Cavallo	L.Nettuno