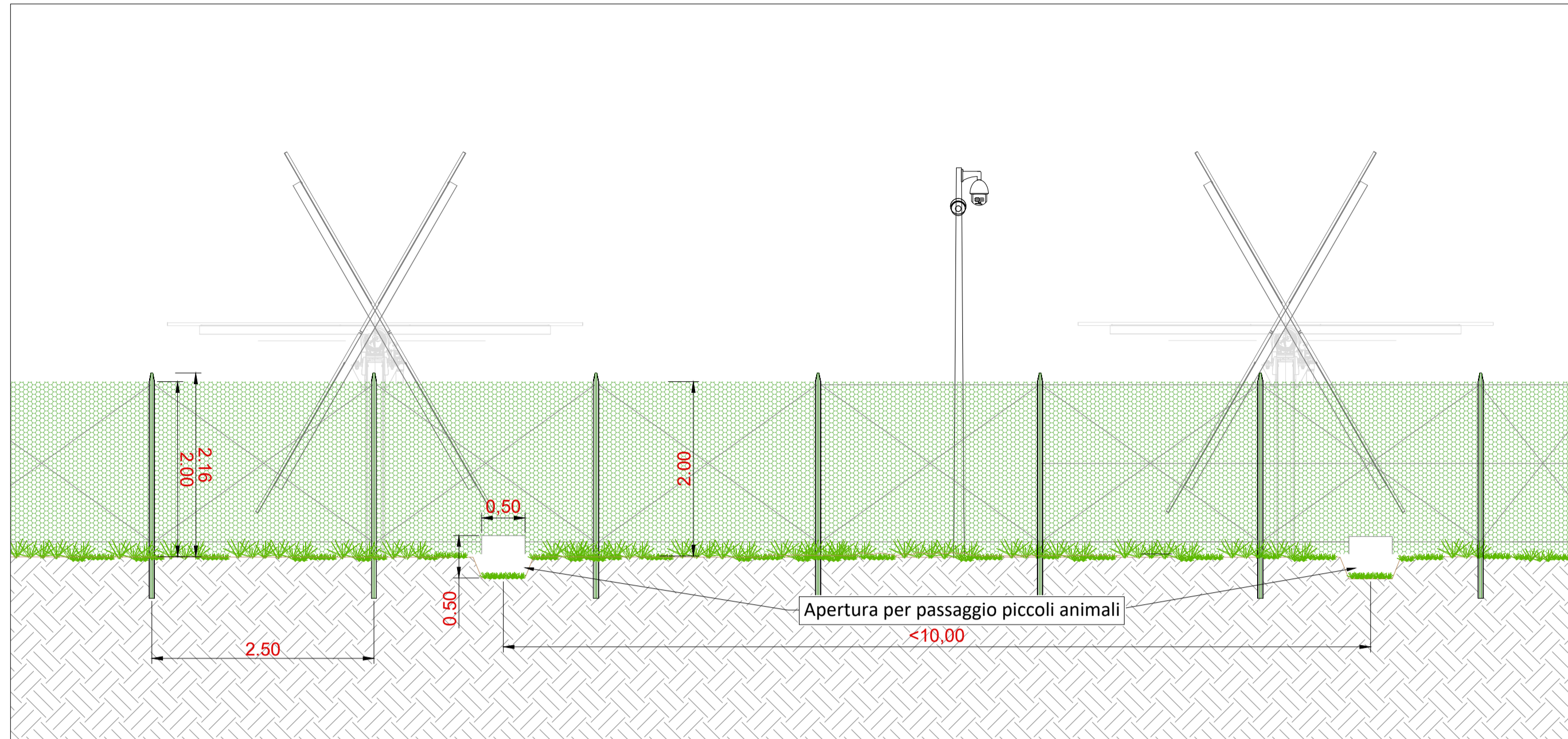
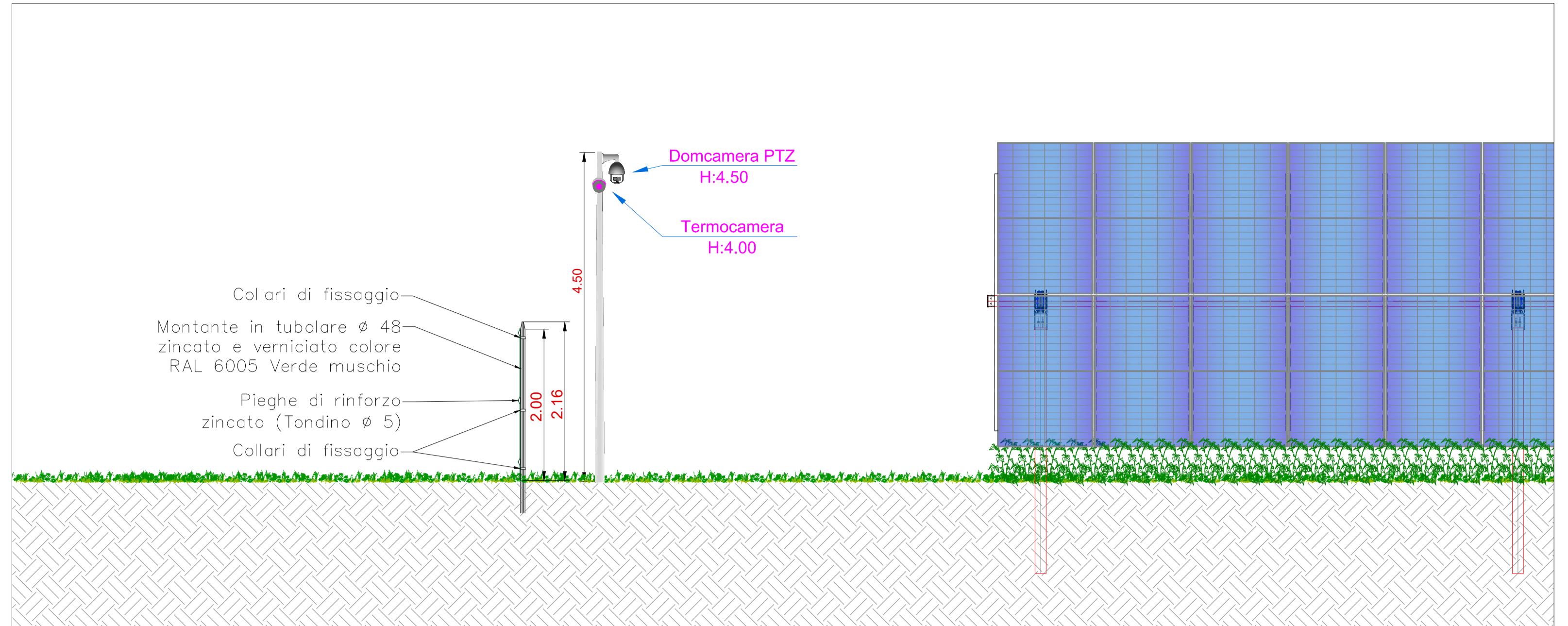


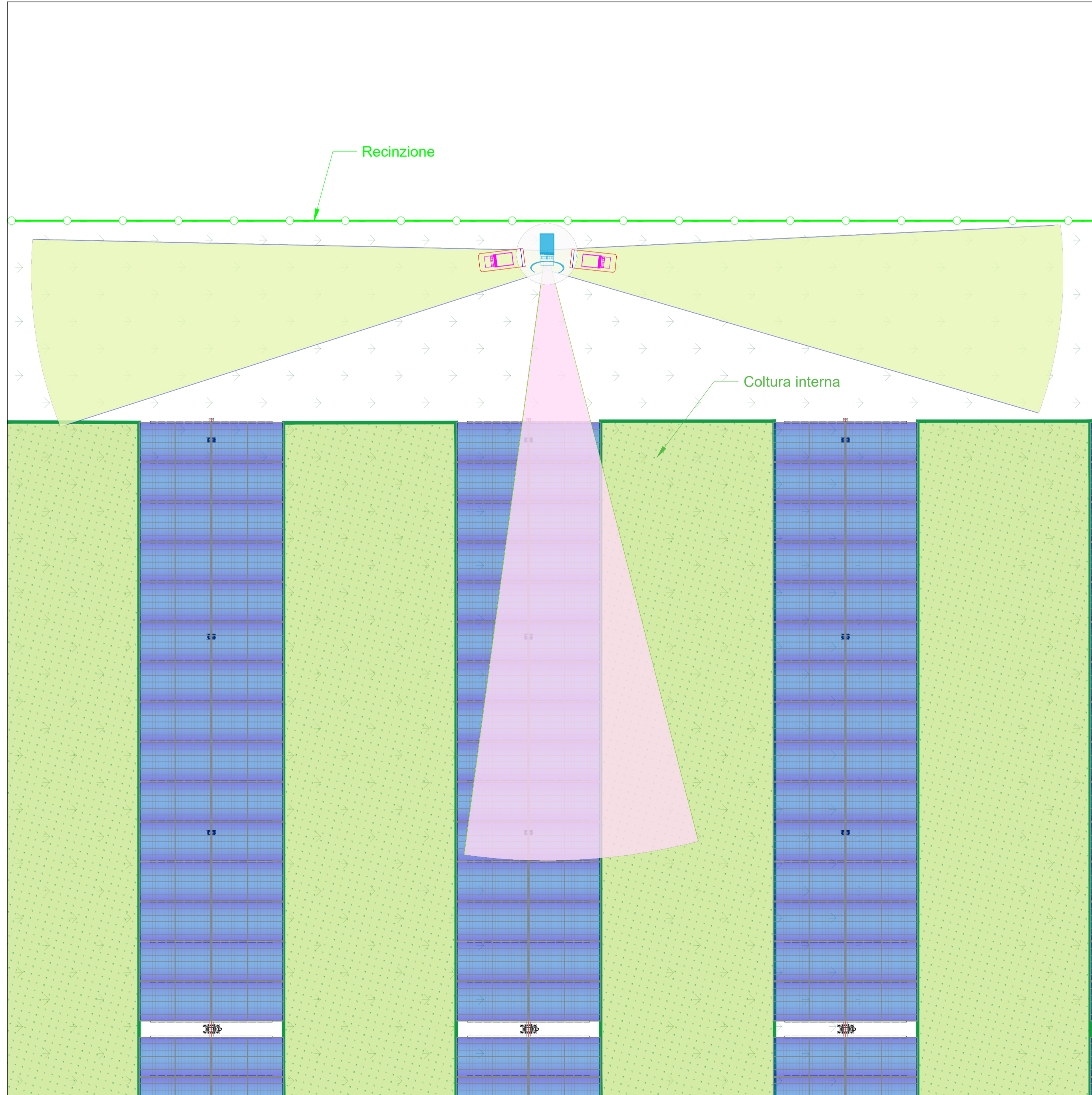
Vista frontale - Tipologia A - Scala 1:50



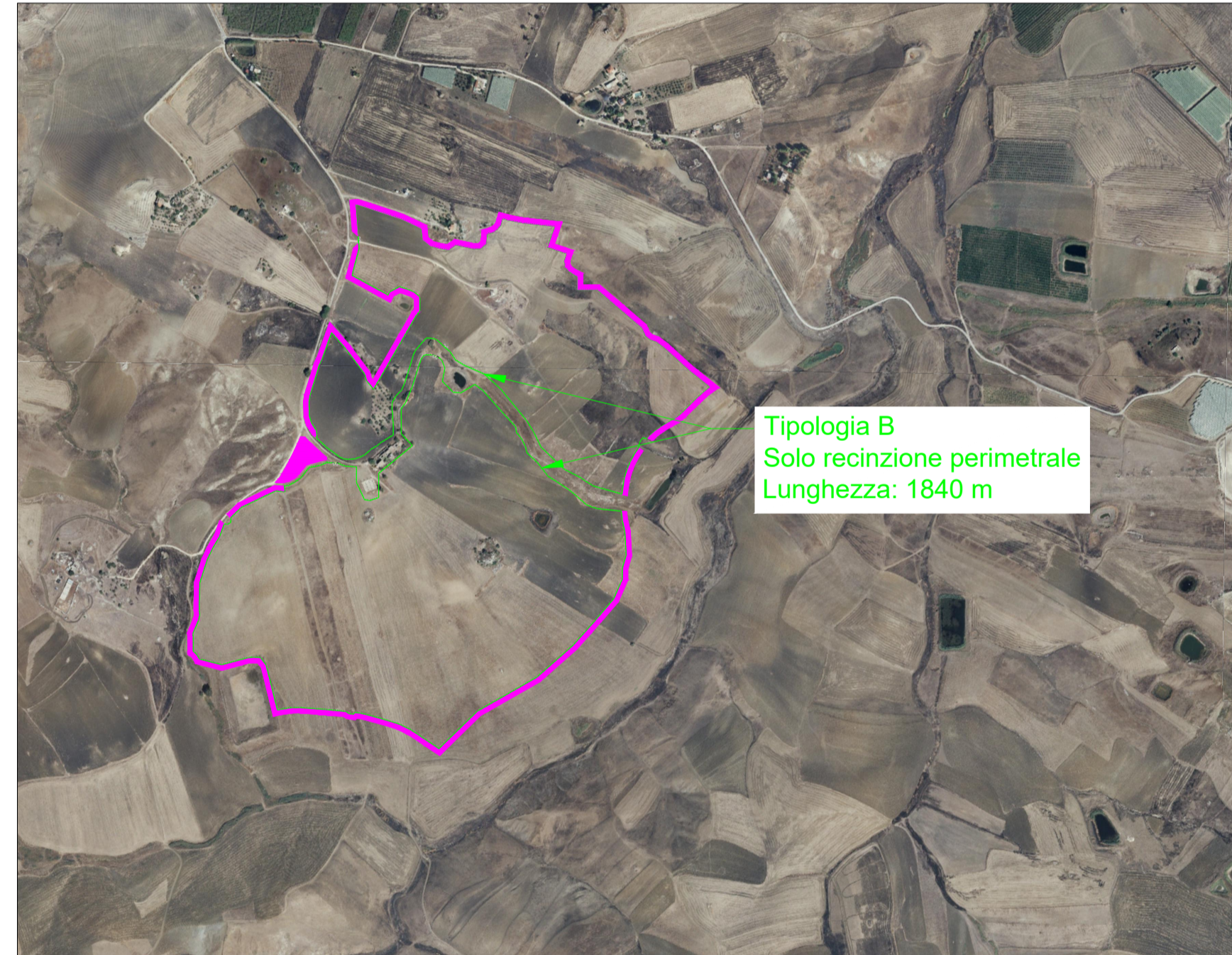
Sezione trasversale - Tipologia A - Scala 1:50



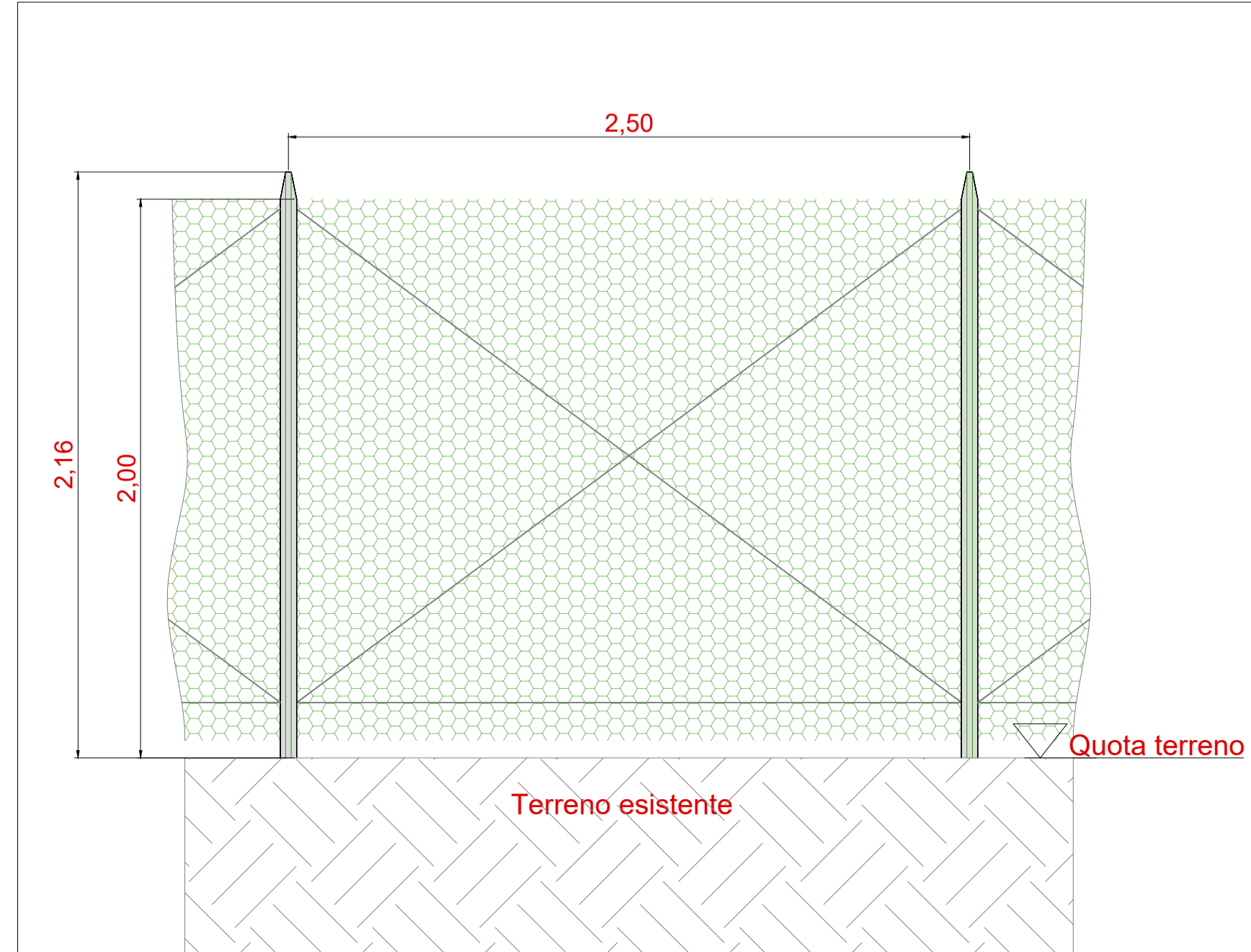
Pianta - Tipologia A - Scala 1:100



Schema planimetrico generale - Scala 1:10000



Tipico prospetto recinzione



		REGIONE SICILIA COMUNE DI RACALMUTO (AG)			
PROGETTO IMPIANTO AGRIVOLTAICO DI POTENZA PARI A 38745 kWp (29785 kWp IN IMMISSIONE) DENOMINATO "Tolalp - Racalmuto" ED OPERE CONNESSE INDISPENSABILI DA REALIZZARSI NEL COMUNE DI RACALMUTO (AG)					
TITOLO Tav.21b - Tipico recinzione, sistema TVCC e fascia arborea perimetrale					
PROGETTISTI SCM Ingegneria S.r.l. Via Carlo del Croci, 55 20145 MILANO (MI) Tel.: +39 0831-728955 72022 Lariano (BR) Mail: info@scmgegneria.com	PROPONENTE TOLALP ENERGY S.R.L. Sede legale e Amministrativa: Via Michelangelo Buonarroti, 39 20145 MILANO (MI) PEC: tolalpenenergy@legalmail.it	VISTI SICILWIND S.r.l. Viale Croce Rossa, 25 Tel.: +39 091 9763933 90144 Palermo (PA) PEC: sicilwindst@pec.it			
PROGETTAZIONE 					
Scala VARIE	Formato Stampa A1	Cod. Elaborato FVRCMD-I_Tav.21b	Rev. 00	Nome File Tipico recinzione, sistema TVCC e fascia arborea perimetrale	Foglio 1 di 1
Rev. 00	Data Mag-23	Descrizione Prima Emissione	Elaborato R.Cavallo	Controllato D.Cavallo	Approvato L.Nettuno