

ELENCO INTERFERENZE CAVIDOTTO AT

Int. 01 - Interferenza con acquedotto interrato (reticolo idrografico)

ELENCO INTERFERENZE CAVIDOTTO MT

Int. 02 - Interferenza con acquedotto interrato (reticolo idrografico)
 Int. 03 - Interferenza con tombino esistente (non da reticolo idrografico)
 Int. 04 - Interferenza con tombino esistente (reticolo idrografico)
 Int. 05 - Interferenza con impluvio naturale (reticolo idrografico)
 Int. 06 - Interferenza con impluvio naturale (reticolo idrografico)
 Int. 07 - Interferenza con impluvio naturale (non da reticolo idrografico)
 Int. 08 - Interferenza con impluvio naturale (non da reticolo idrografico)
 Int. 09 - Interferenza con tombino esistente (non da reticolo idrografico)
 Int. 10a - Interferenza con impluvio naturale (reticolo idrografico)

ELENCO INTERFERENZE STRADALI

Int. 10b - Attraversamento reticolo idrografico con strada di nuova realizzazione



	REGIONE SICILIA COMUNE DI RACALMUTO (AG)
---	---

PROGETTO

**IMPIANTO AGRIVOLTAICO DI POTENZA PARI A 38745 kWp
 (29785 kWp IN IMMISSIONE) DENOMINATO "Tolalp - Racalmuto"
 ED OPERE CONNESSE INDISPENSABILI DA REALIZZARSI NEL
 COMUNE DI RACALMUTO (AG)**

TITOLO

**Tav.23 - Modalità proposta per la risoluzione delle
 interferenze dei cavidotti**

PROGETTISTI	PROPONENTE	VISTI
 SCM Ingegneria S.r.l. Via Carlo del Croix, 55 Tel.: +39 0831-728955 72022 Latiano (BR) Mail: info@scmingegneria.com	TOLALP ENERGY S.R.L. Sede legale e Amministrativa: Via Michelangelo Buonarroti, 39 20145 MILANO (MI) PEC: totalpenergysrl@legalmail.it	
 SICILWIND S.r.l. Viale Croce Rossa, 25 Tel.: +39 091-9763933 90144 Palermo (PA) PEC: sicilwindsrl@pec.it		

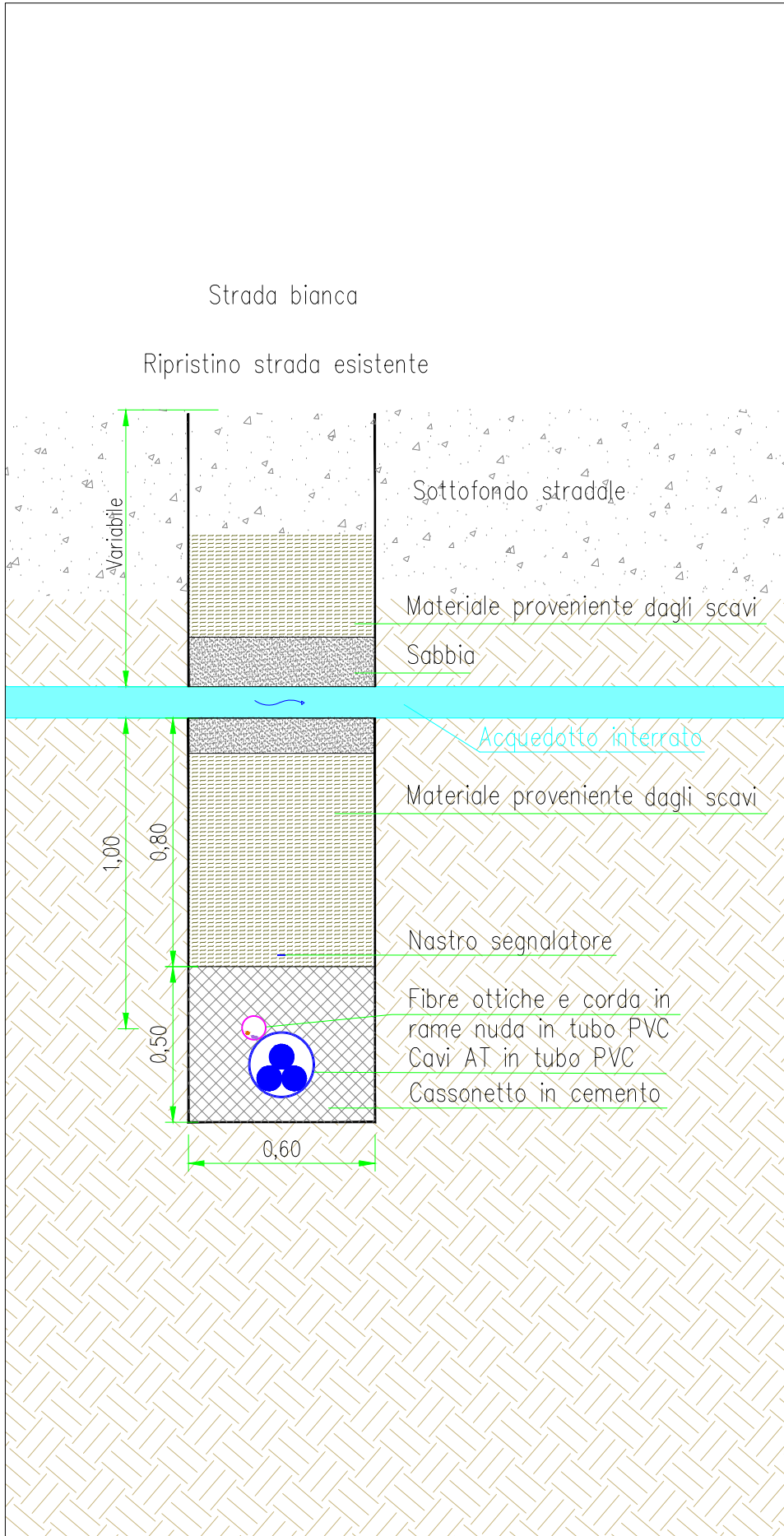
PROGETTAZIONE



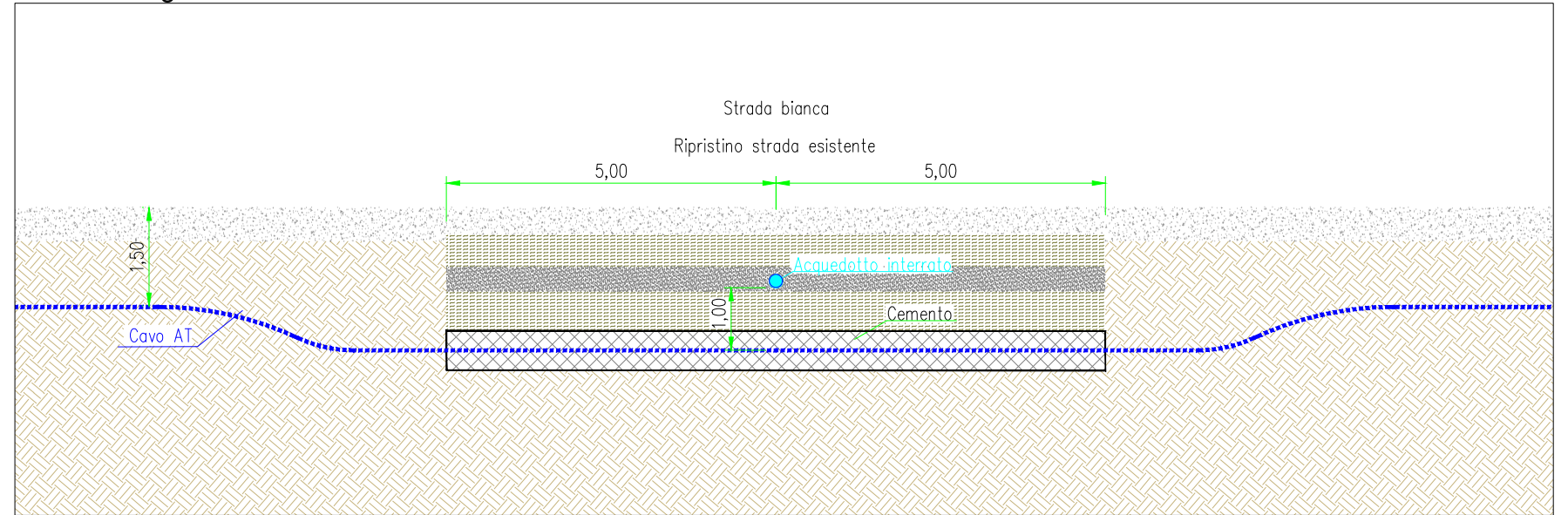

Scala	Formato Stampa	Cod.Elaborato	Rev.	Nome File	Foglio
-	A2	FVRCMD-I_Tav.23	00	Modalità proposta per la risoluzione delle interferenze dei cavidotti	1 di 12

Rev.	Data	Descrizione	Elaborato	Controllato	Approvato
00	Mag-23	Prima Emissione	R.Cavallo	D.Cavallo	L.Nettuno

Sezione trasversale - Scala 1:20



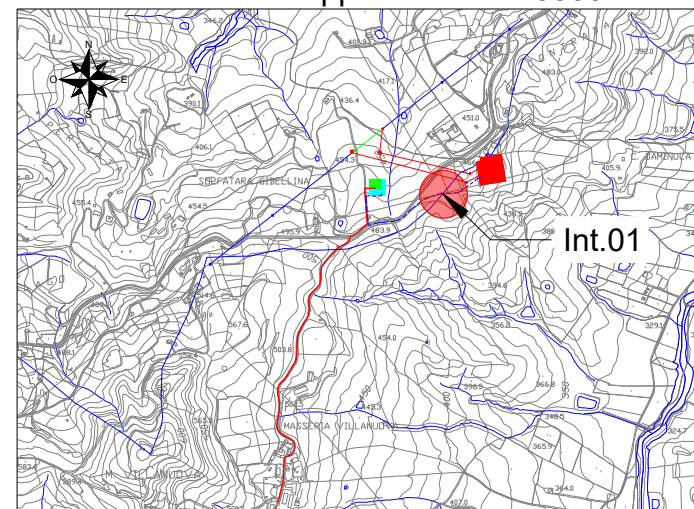
Sezione longitudinale - Scala 1:100



Pianta interferenza - Scala 1:2000

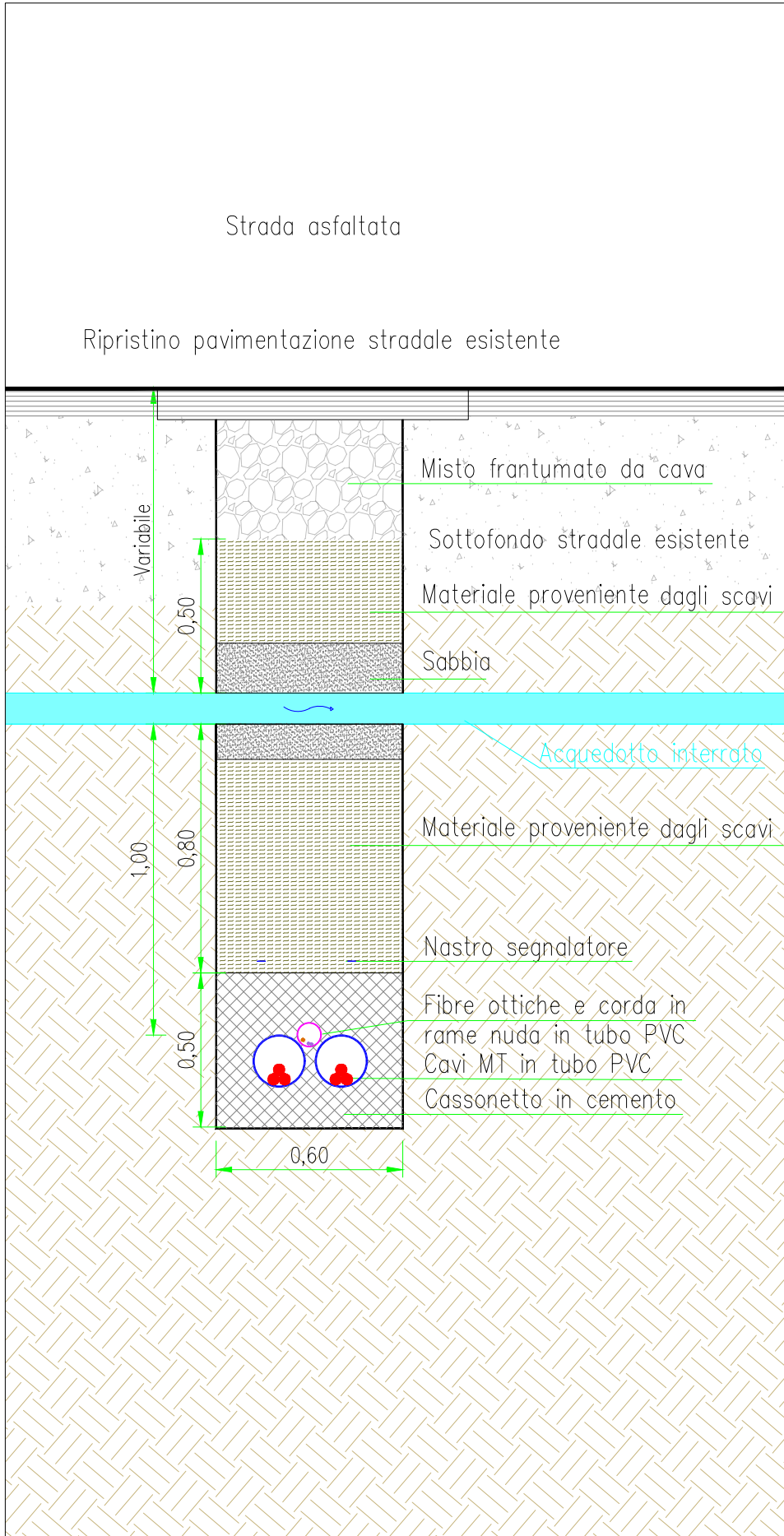


Localizzazione su mappa - Scala 1:25000

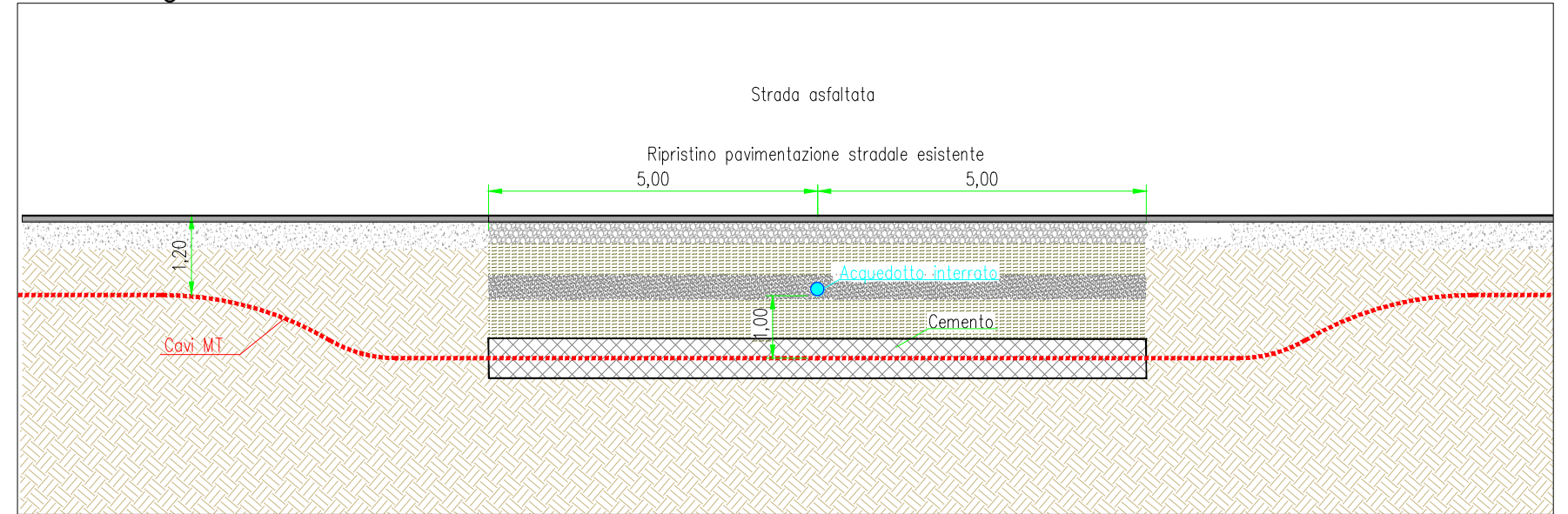


Interferenza N.	01		
Comune in cui si trova l'interferenza	Racalmuto (AG)		
Coordinate	4143262.00 m N	Quota	472 m
	394963.00 m E		
Descrizione interferenza	Int. 01 - Interferenza con acquedotto interrato (reticolo idrografico)		
Indicazione per posa cavo	Posa cavi AT tramite protezione meccanica (cassetto in cemento) con profondità maggiore o uguale a 1m rispetto alla condotta		

Sezione trasversale - Scala 1:20



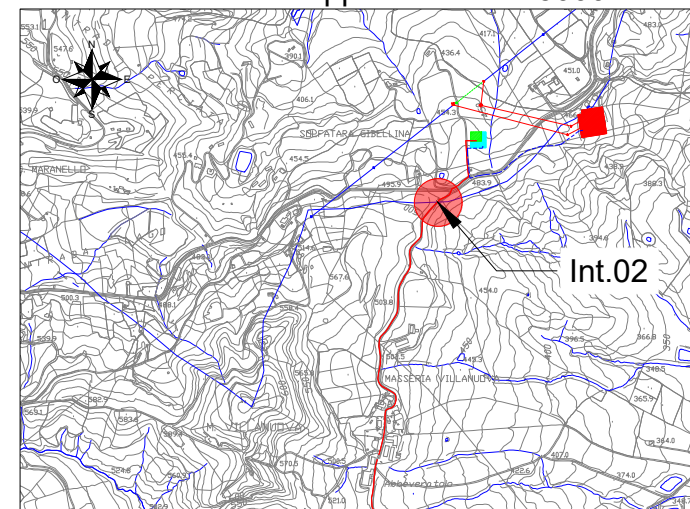
Sezione longitudinale - Scala 1:100



Pianta interferenza - Scala 1:2000

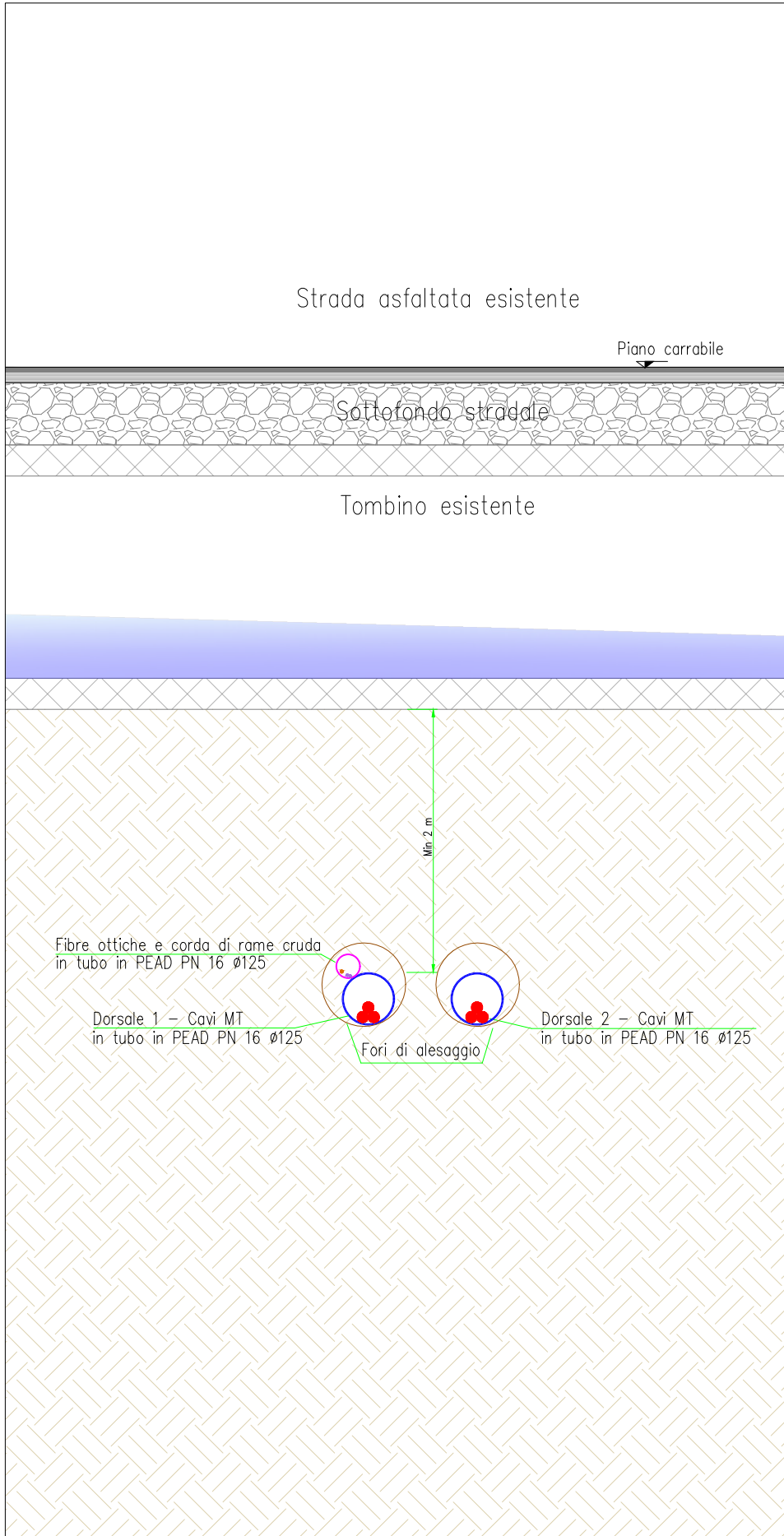


Localizzazione su mappa - Scala 1:25000

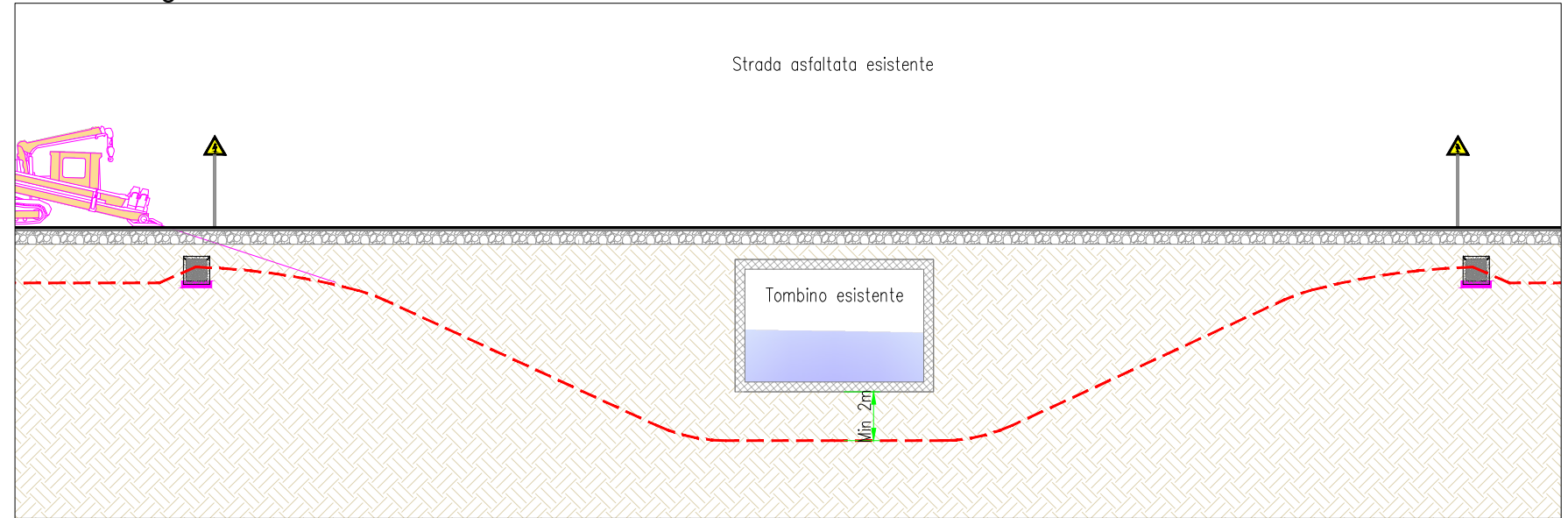


Interferenza N.	02		
Comune in cui si trova l'interferenza	Racalmuto (AG)		
Coordinate	4143074.00 m N	Quota	489 m
	394589.00 m E		
Descrizione interferenza	Int. 02 - Interferenza con acquedotto interrato (reticolo idrografico)		
Indicazione per posa cavo	Posa cavi MT tramite protezione meccanica (cassetto in cemento) con profondità maggiore o uguale a 1m rispetto alla condotta		

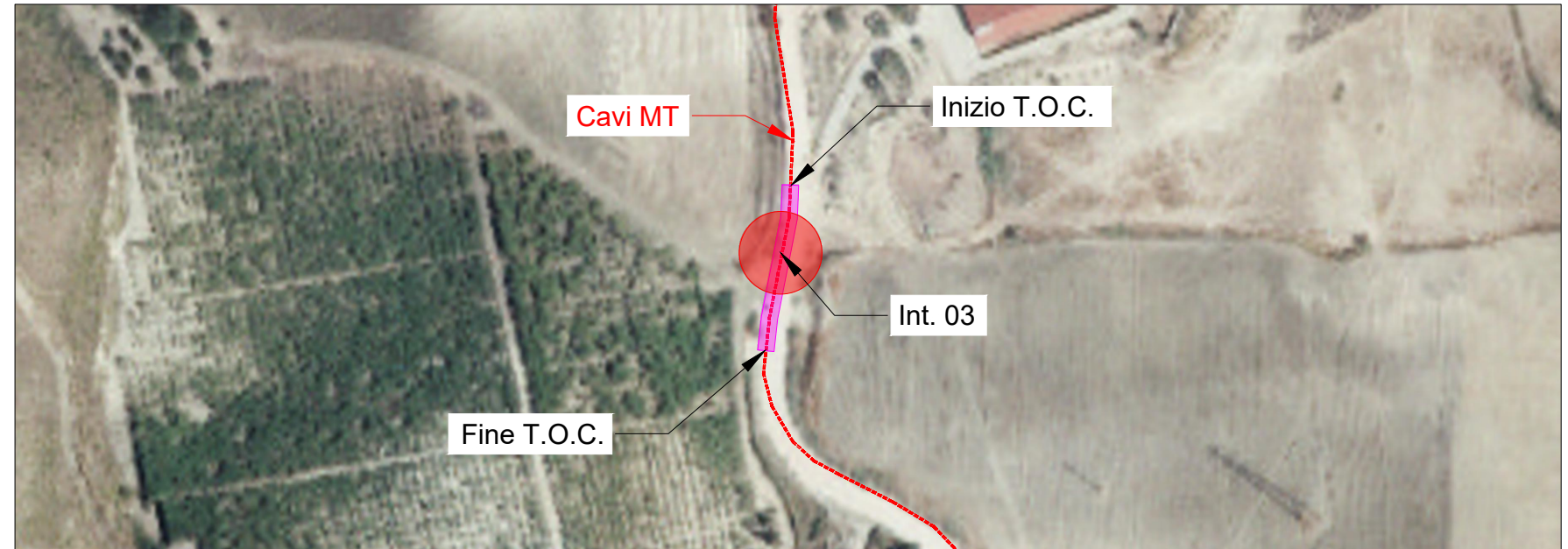
Sezione trasversale - Scala 1:20



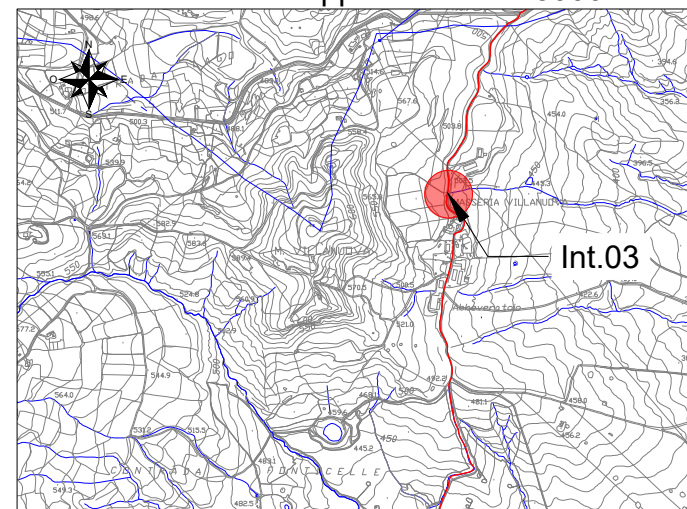
Sezione longitudinale - Scala 1:200



Pianta interferenza - Scala 1:2000

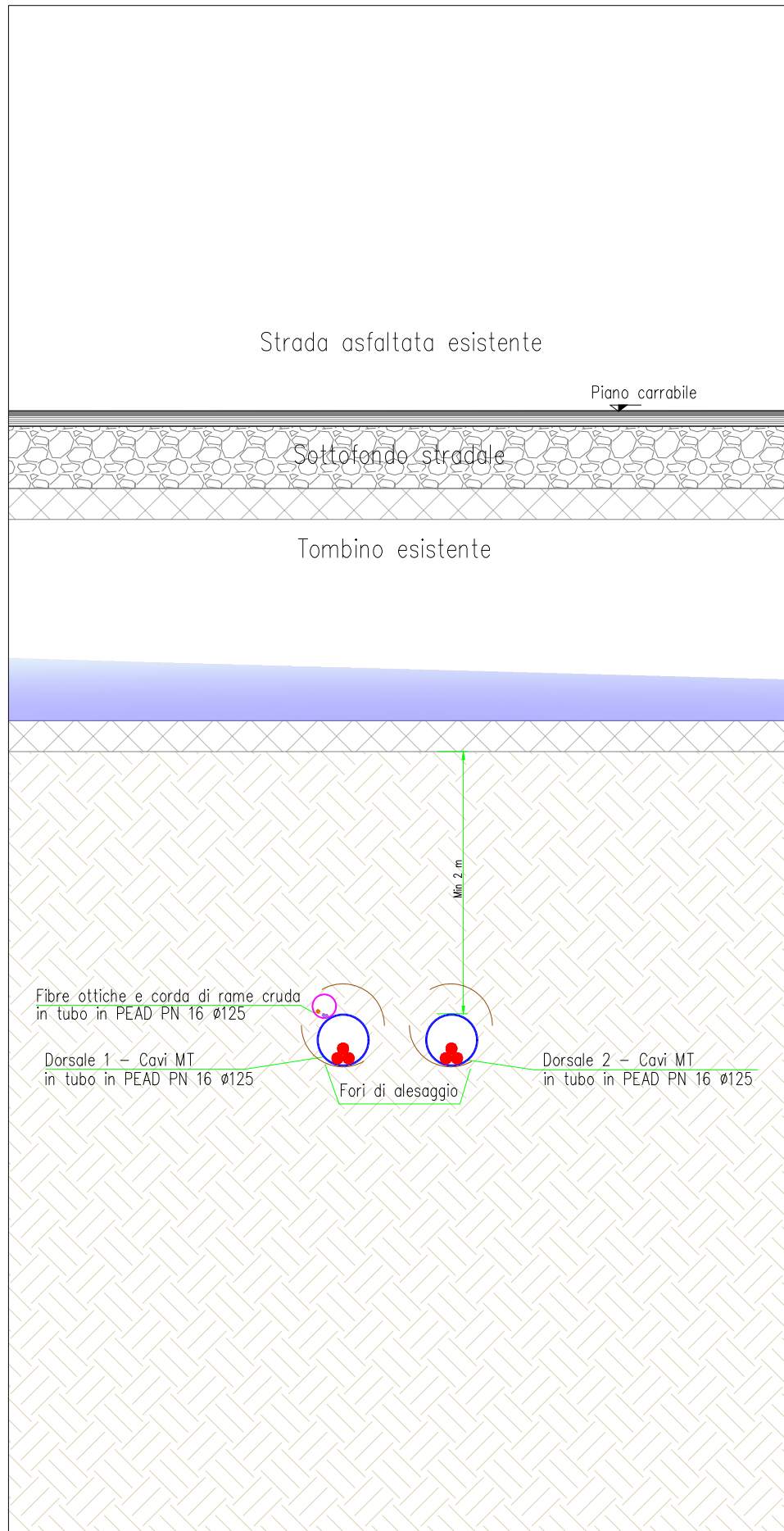


Localizzazione su mappa - Scala 1:25000

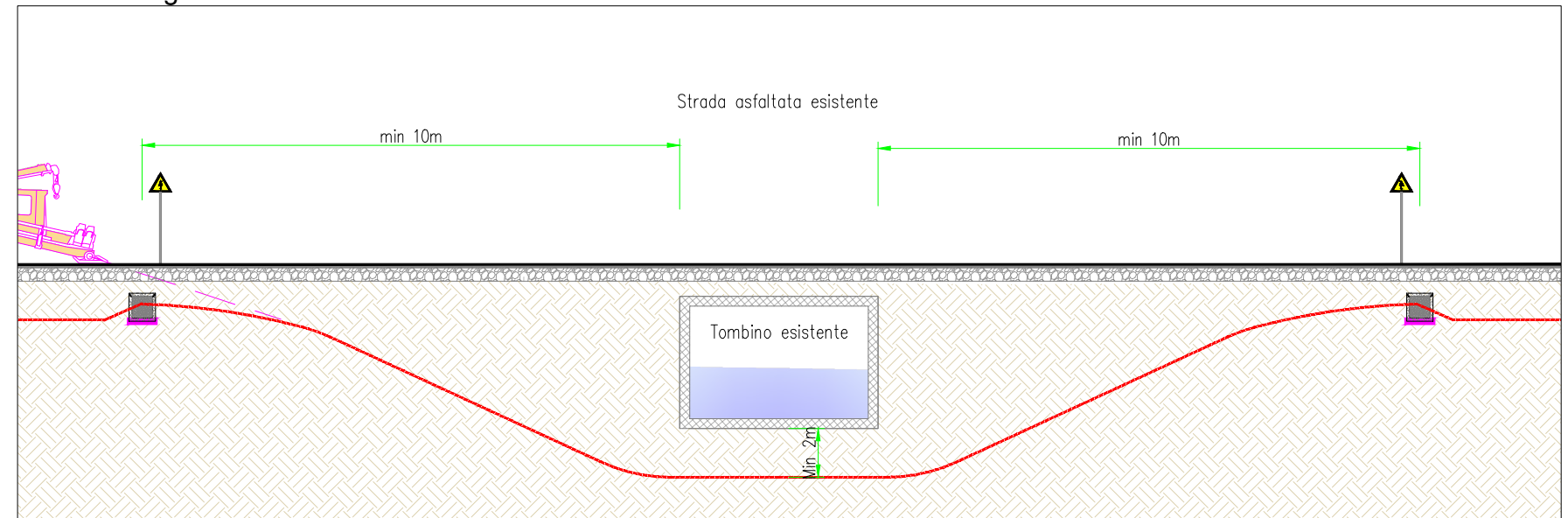


Interferenza N.	03		
Comune in cui si trova l'interferenza	Racalmuto (AG)		
Coordinate	4142517.00 m N	Quota	506 m
	394396.00 m E		
Descrizione interferenza	Int. 03 - Interferenza con tombino esistente (non da reticolo idrografico)		
Indicazione per posa cavo	Posa cavi MT tramite trivellazione orizzontale controllata.		

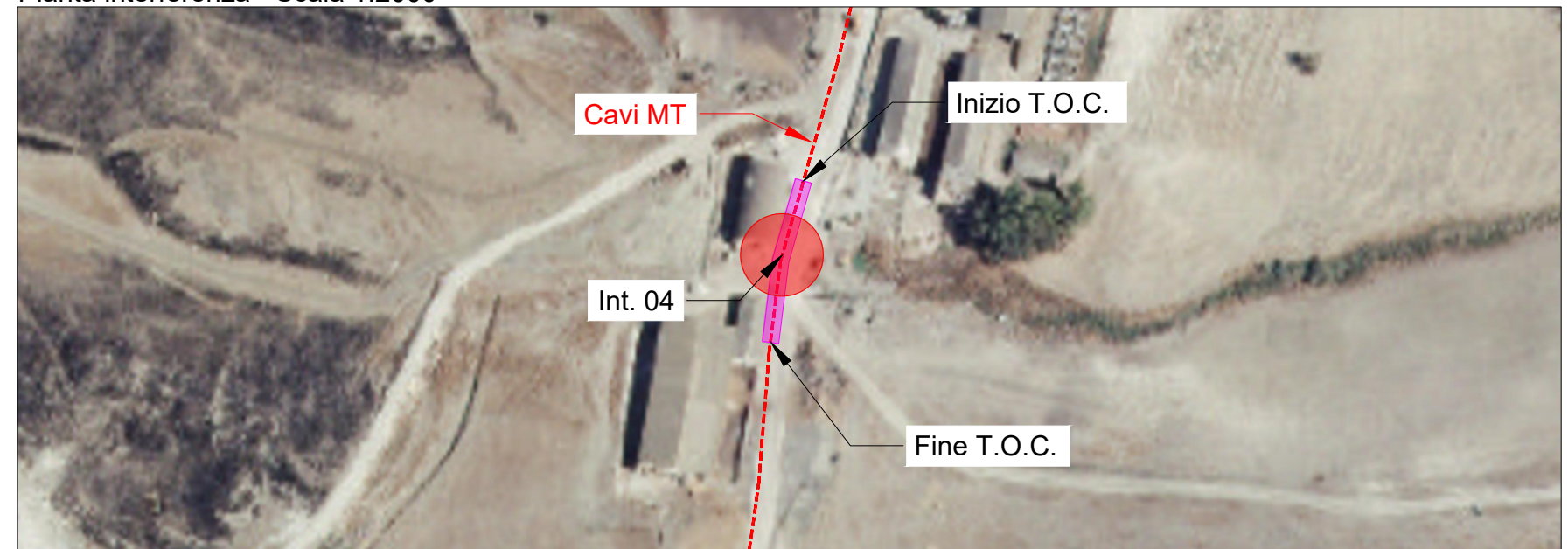
Sezione trasversale - Scala 1:20



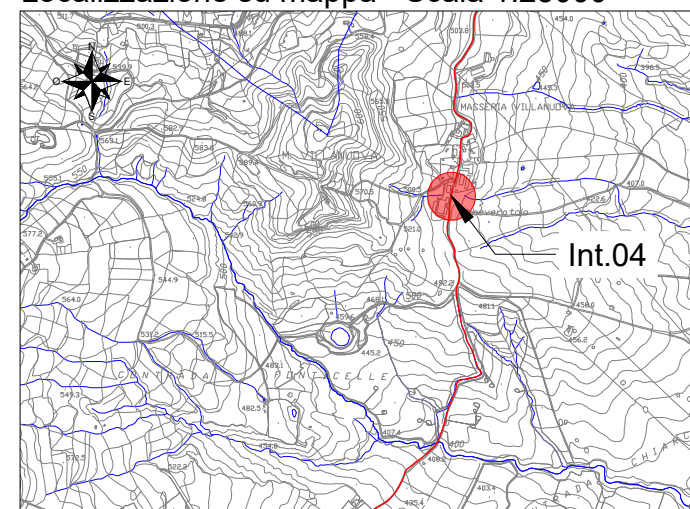
Sezione longitudinale - Scala 1:200



Pianta interferenza - Scala 1:2000

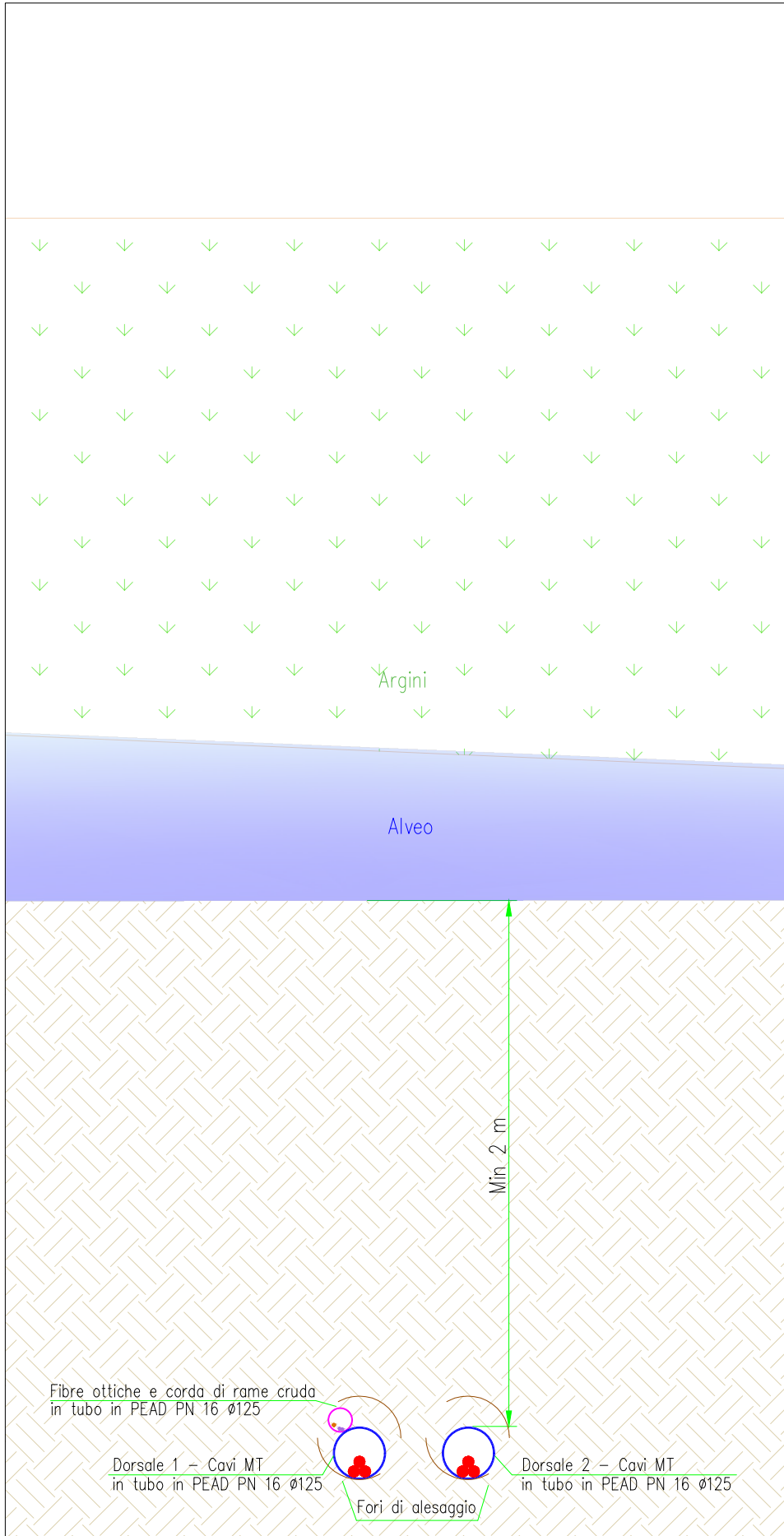


Localizzazione su mappa - Scala 1:25000

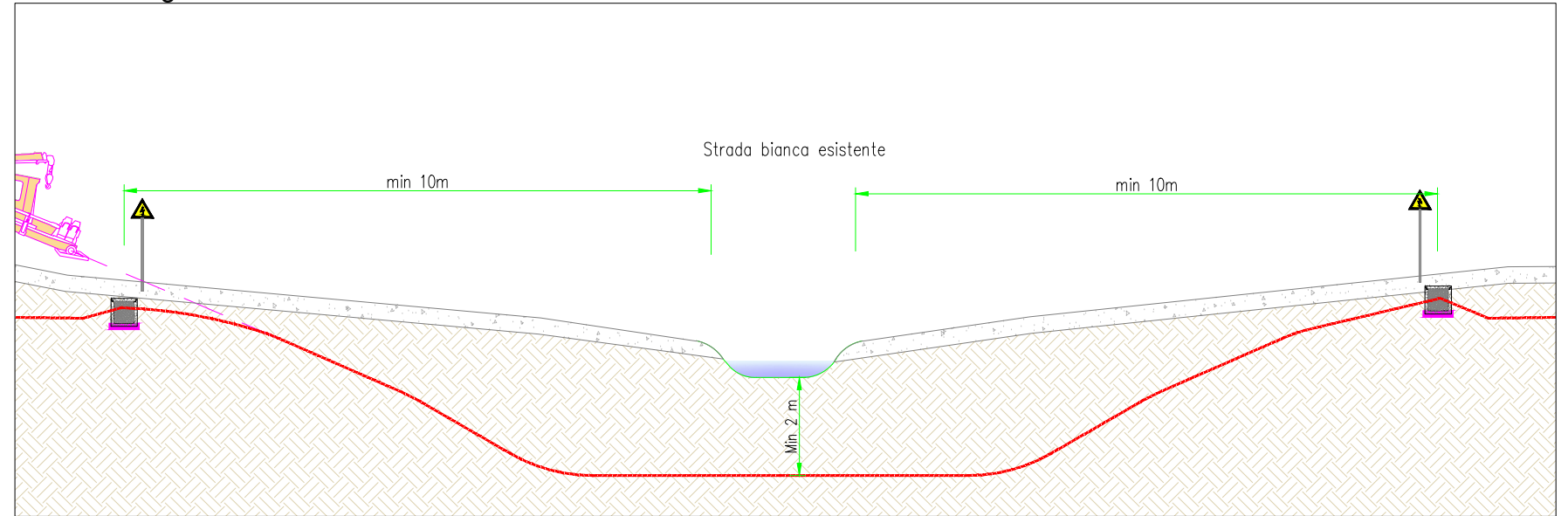


Interferenza N.	04		
Comune in cui si trova l'interferenza	Racalmuto (AG)		
Coordinate	4142198.00 m N	Quota	491 m
	394386.00 m E		
Descrizione interferenza	Int. 04 - Interferenza con tombino esistente (reticolo idrografico)		
Indicazione per posa cavo	Posa cavi MT tramite trivellazione orizzontale controllata.		

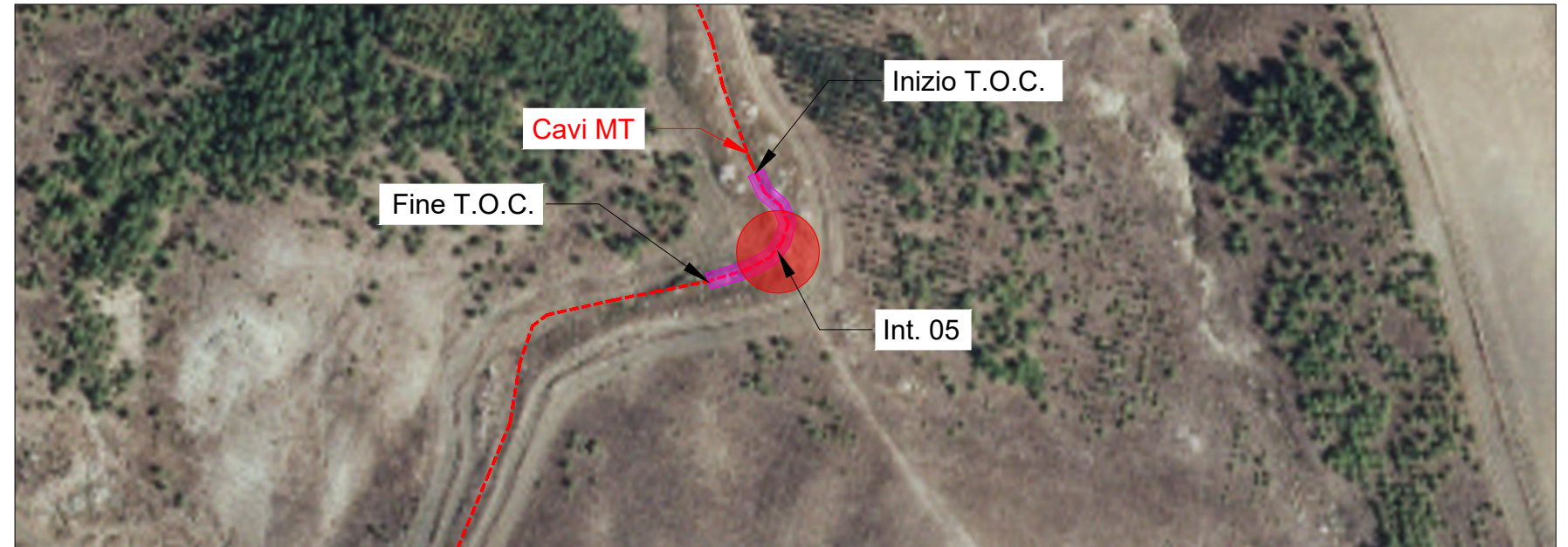
Sezione trasversale - Scala 1:20



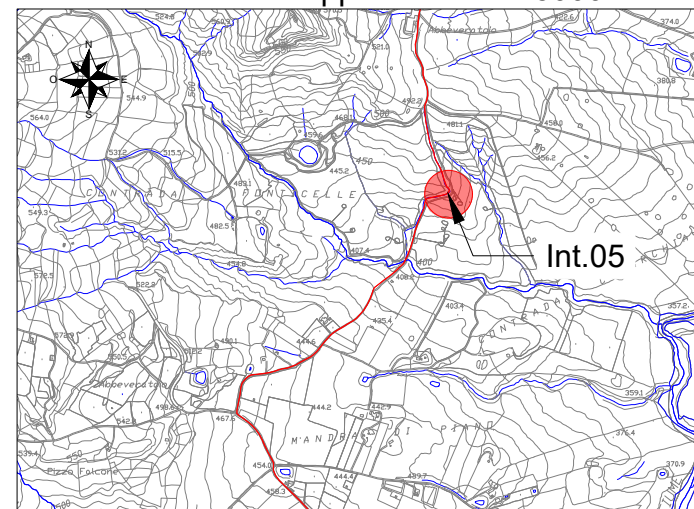
Sezione longitudinale - Scala 1:200



Pianta interferenza - Scala 1:2000

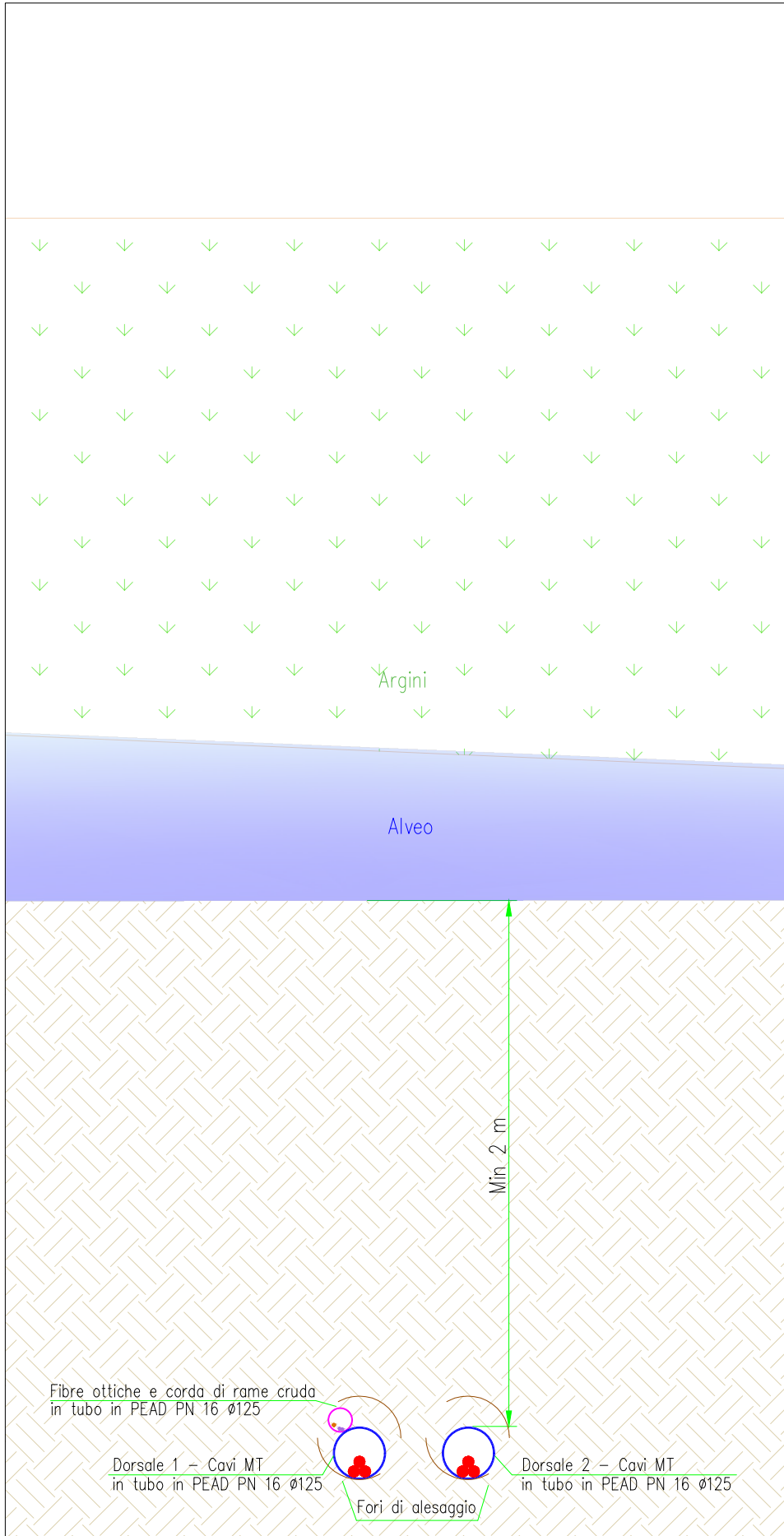


Localizzazione su mappa - Scala 1:25000

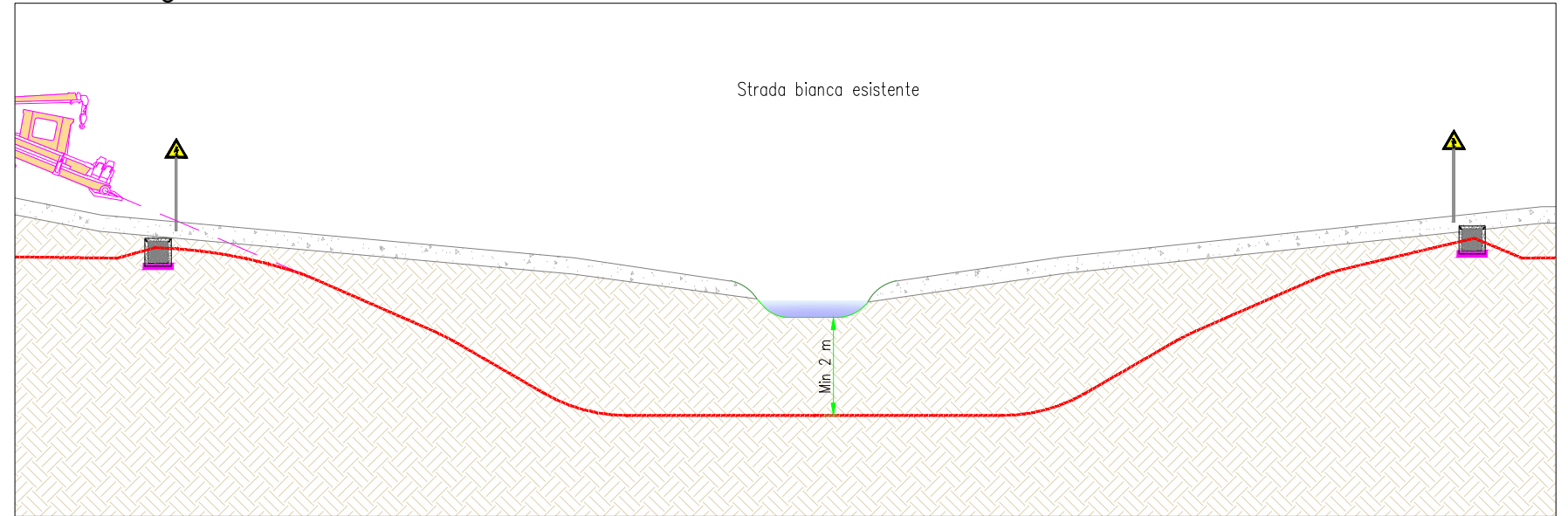


Interferenza N.	05		
Comune in cui si trova l'interferenza	Racalmuto (AG)		
Coordinate	4141609.00 m N	Quota	440 m
	394483.00 m E		
Descrizione interferenza	Int. 05 - Interferenza con impluvio naturale (reticolo idrografico)		
Indicazione per posa cavo	Posa cavi MT tramite trivellazione orizzontale controllata.		

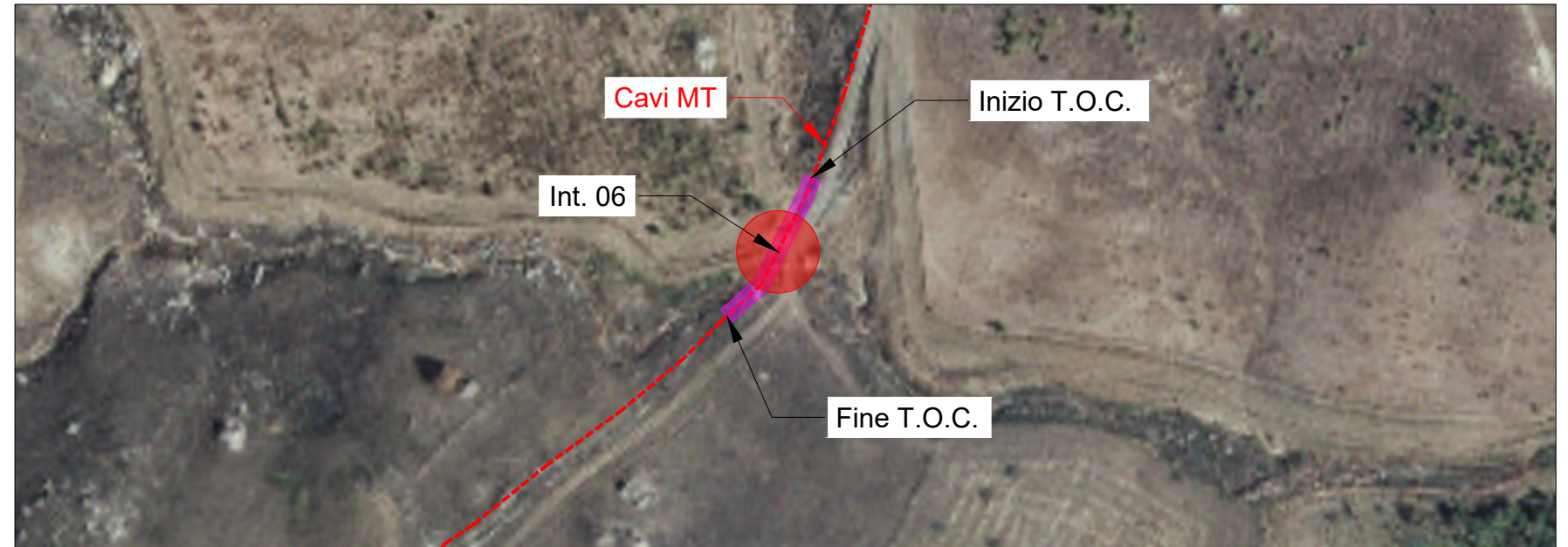
Sezione trasversale - Scala 1:20



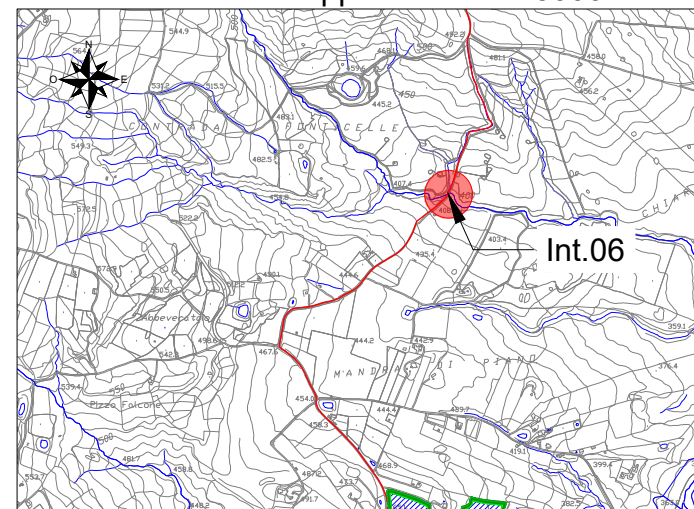
Sezione longitudinale - Scala 1:200



Pianta interferenza - Scala 1:2000

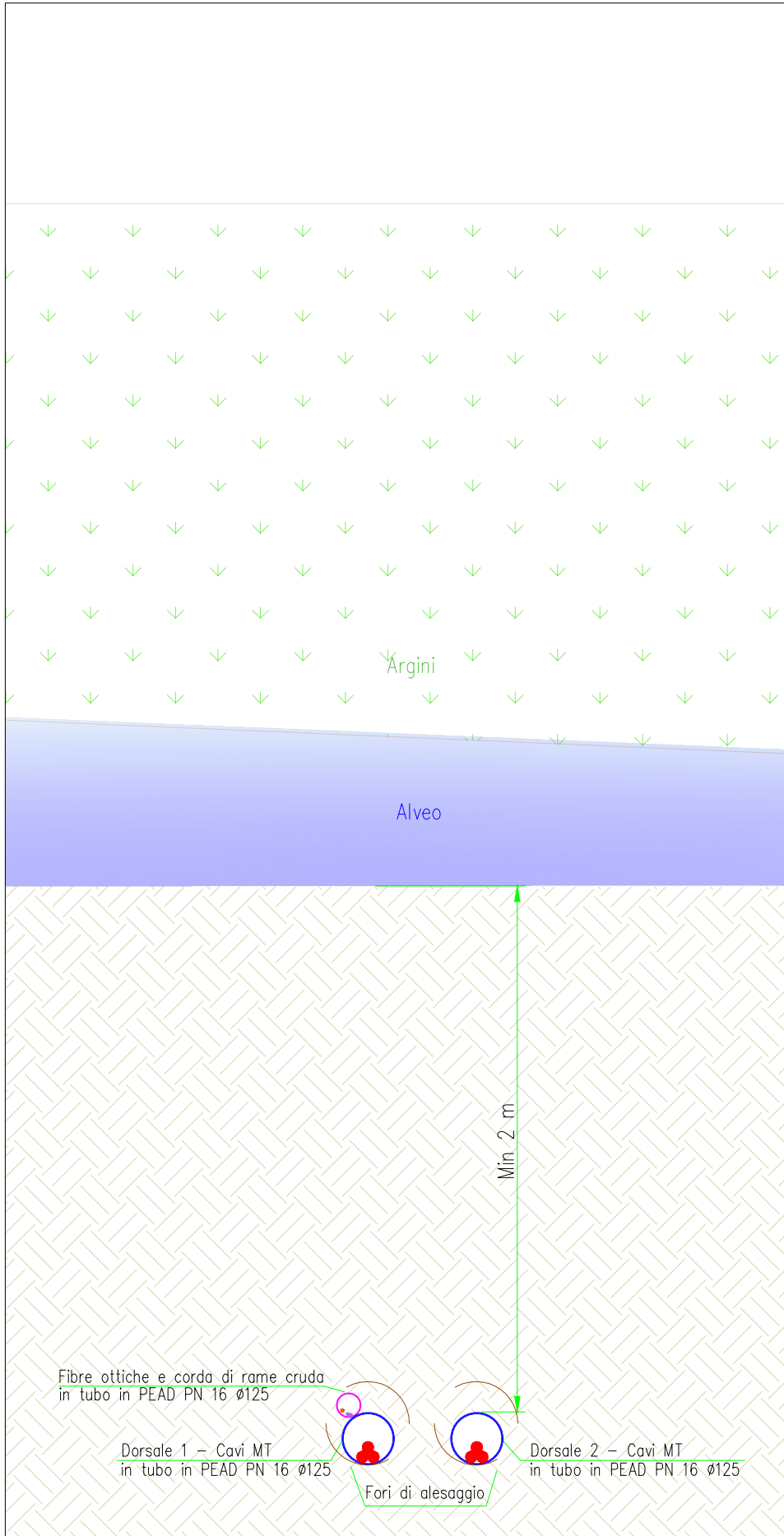


Localizzazione su mappa - Scala 1:25000

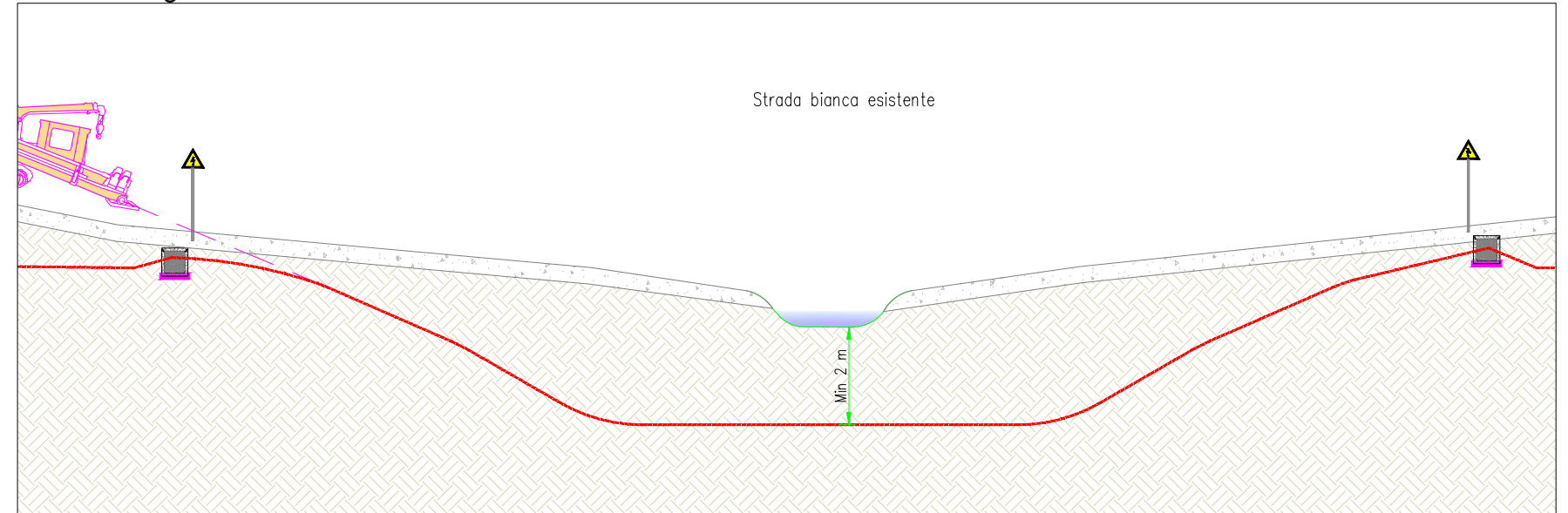


Interferenza N.	06		
Comune in cui si trova l'interferenza	Racalmuto (AG)		
Coordinate	4141385.00 m N	Quota	405 m
	394340.00 m E		
Descrizione interferenza	Int. 06 - Interferenza con impluvio naturale (reticolo idrografico)		
Indicazione per posa cavo	Posa cavi MT tramite trivellazione orizzontale controllata.		

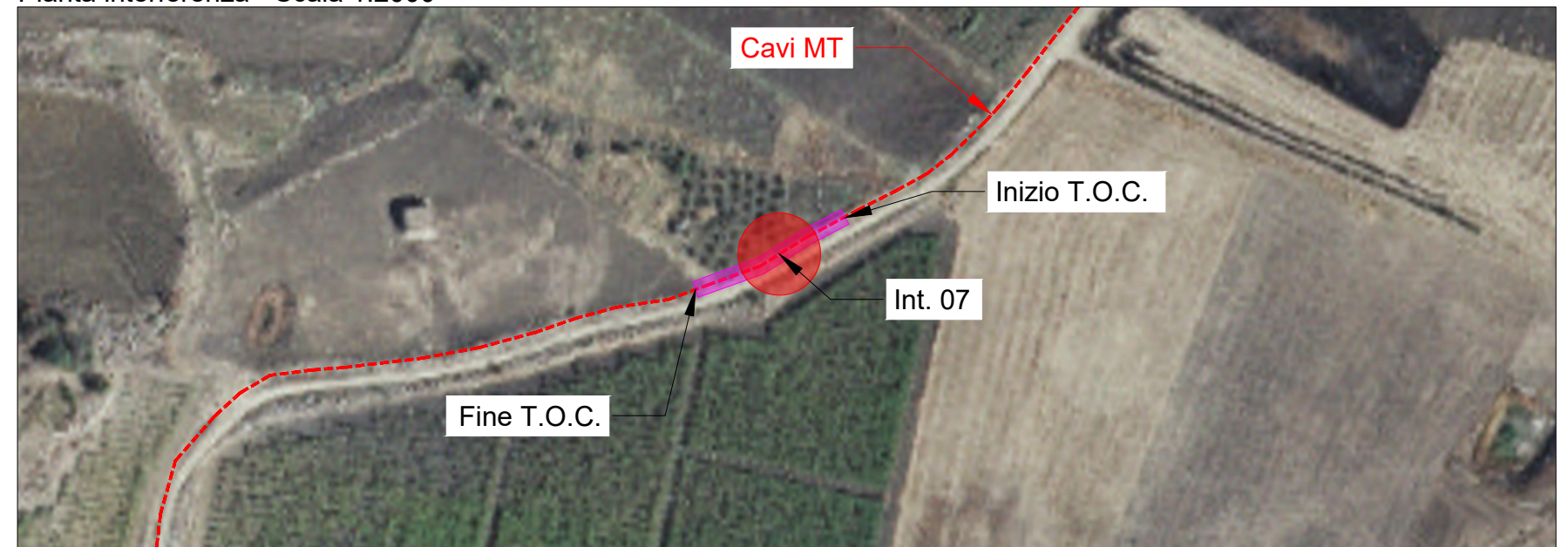
Sezione trasversale - Scala 1:20



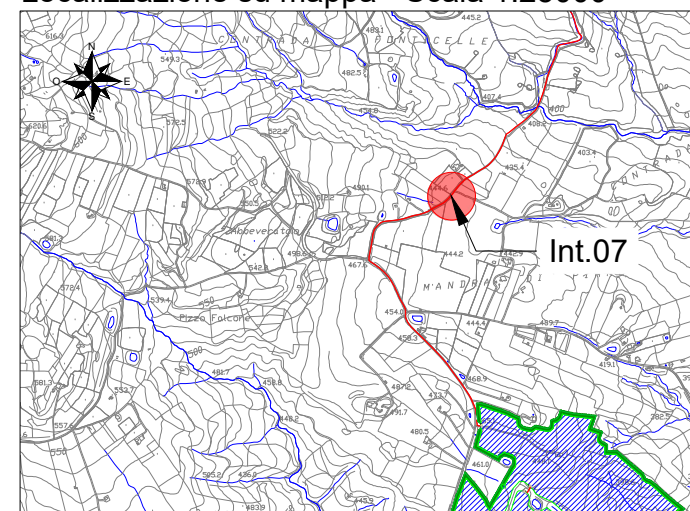
Sezione longitudinale - Scala 1:200



Pianta interferenza - Scala 1:2000

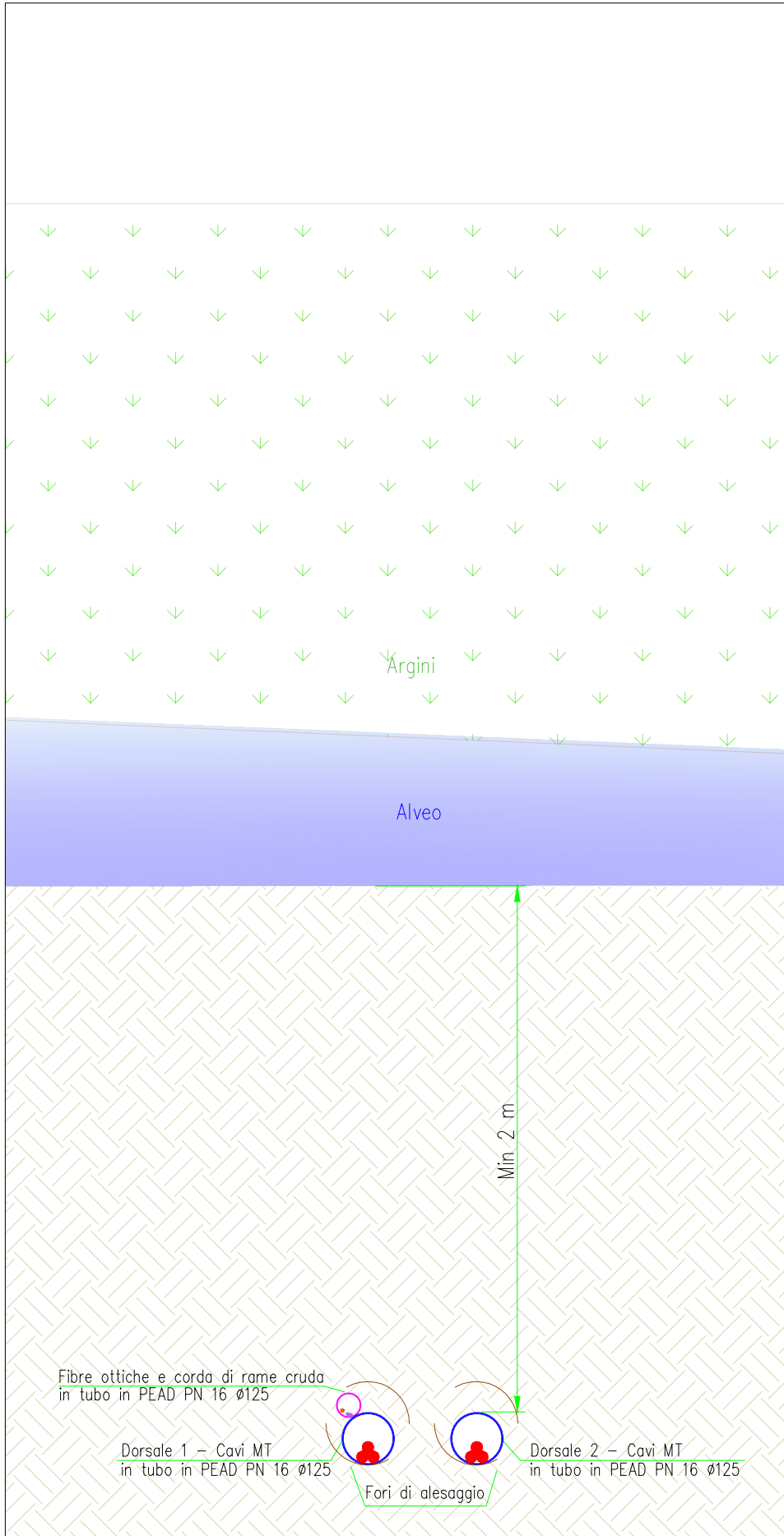


Localizzazione su mappa - Scala 1:25000

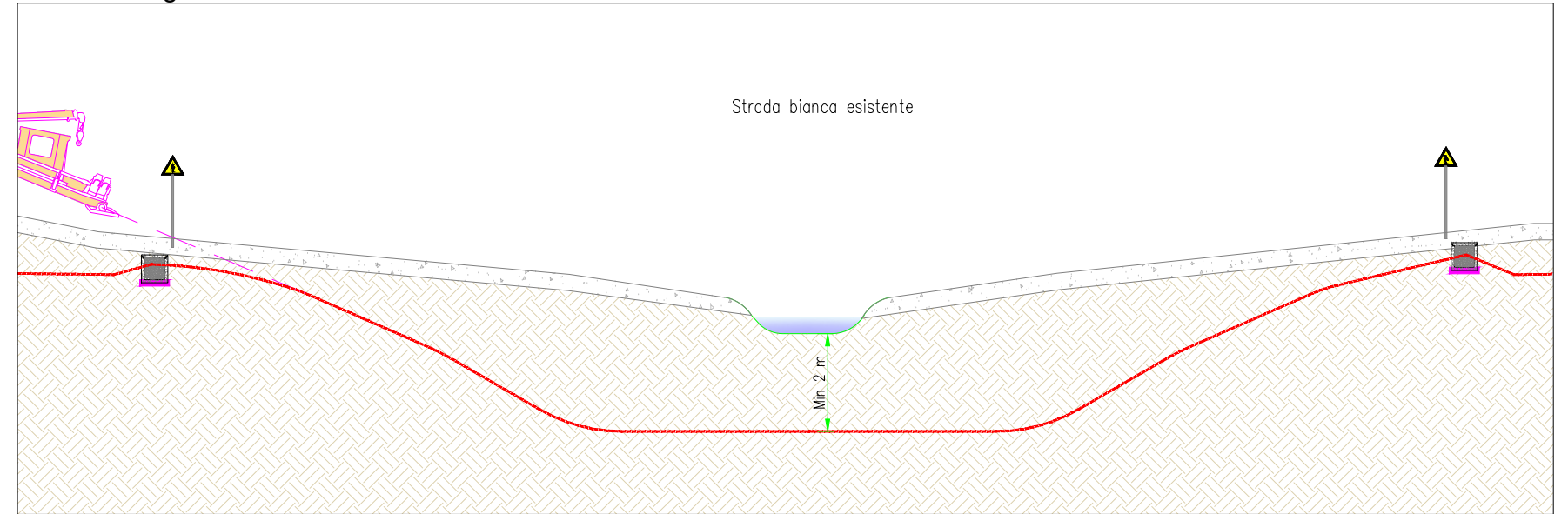


Interferenza N.	07		
Comune in cui si trova l'interferenza	Racalmuto (AG)		
Coordinate	4141091.09 m N	Quota	449 m
	394055.93 m E		
Descrizione interferenza	Int. 07 - Interferenza con impluvio naturale (non da reticolo idrografico)		
Indicazione per posa cavo	Posa cavi MT tramite trivellazione orizzontale controllata.		

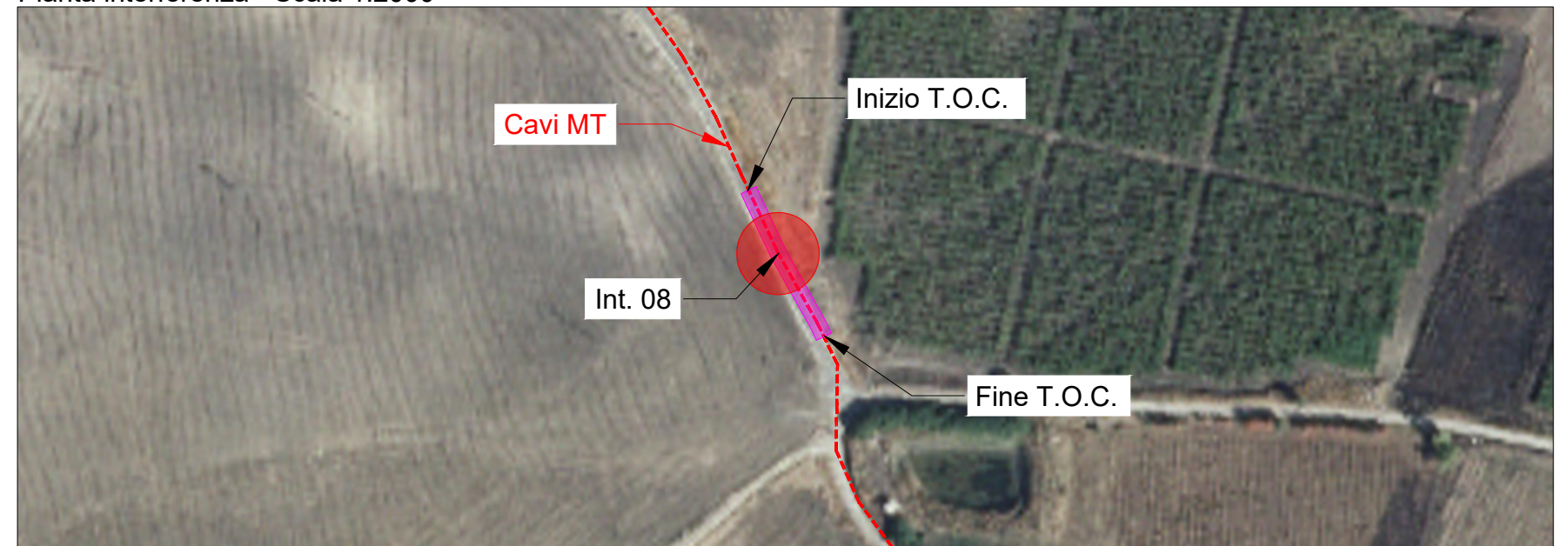
Sezione trasversale - Scala 1:20



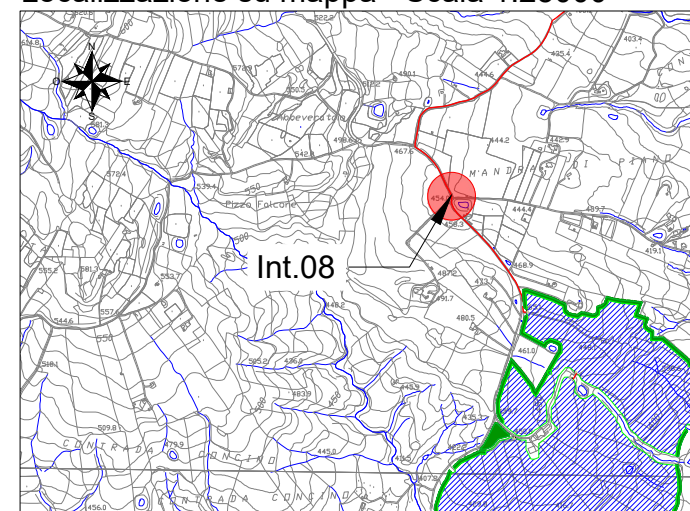
Sezione longitudinale - Scala 1:200



Pianta interferenza - Scala 1:2000

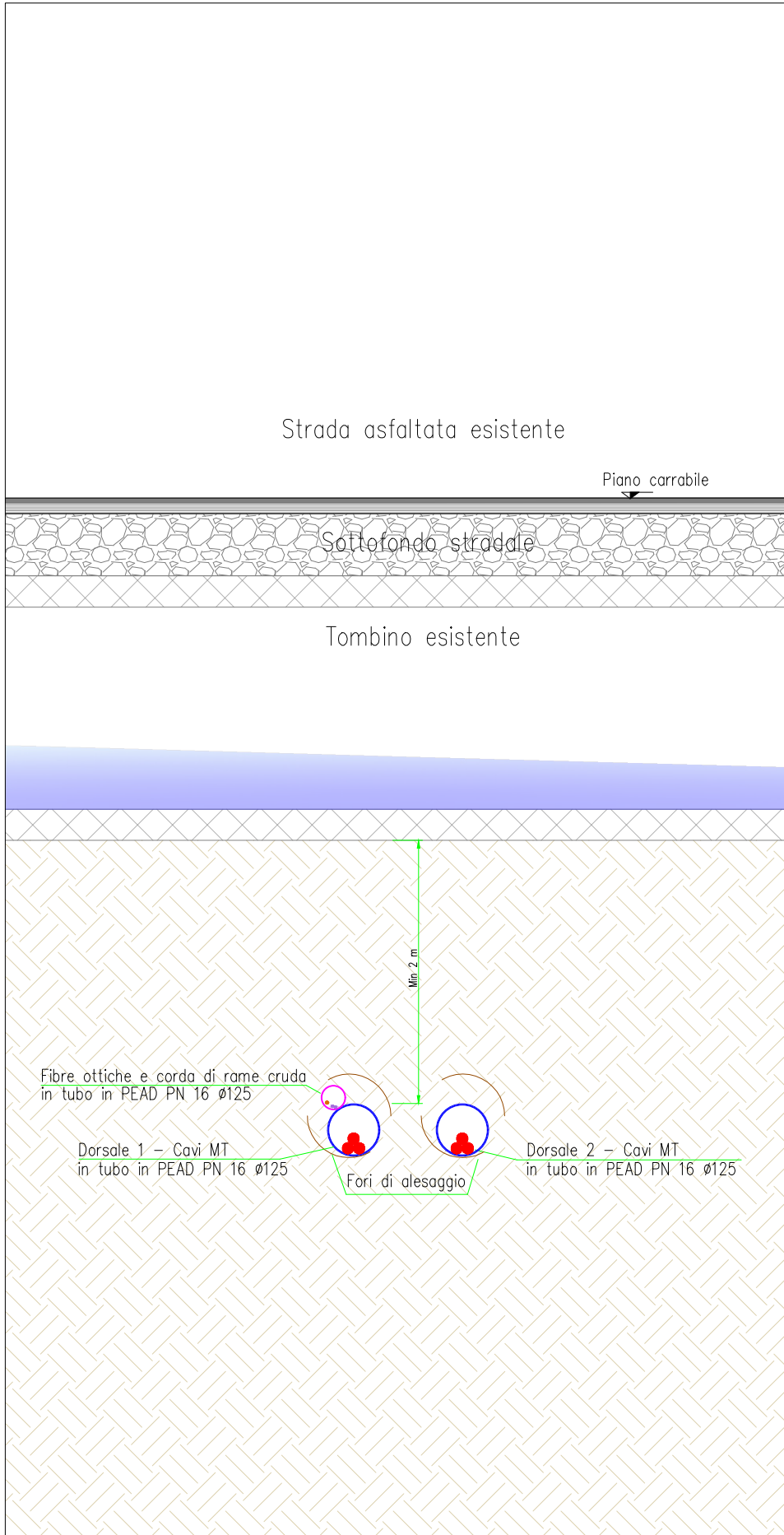


Localizzazione su mappa - Scala 1:25000

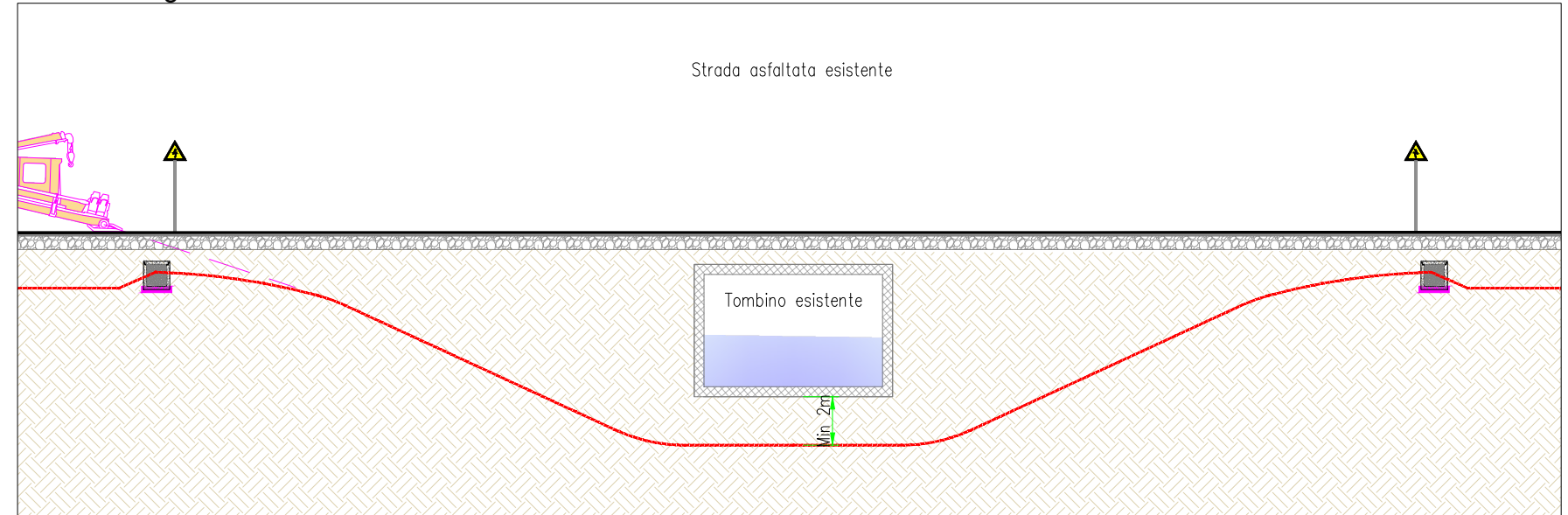


Interferenza N.	08		
Comune in cui si trova l'interferenza	Racalmuto (AG)		
Coordinate	4140719.34 m N	Quota	458 m
	393902.20 m E		
Descrizione interferenza	Int. 08 - Interferenza con impluvio naturale (non da reticolo idrografico)		
Indicazione per posa cavo	Posa cavi MT tramite trivellazione orizzontale controllata.		

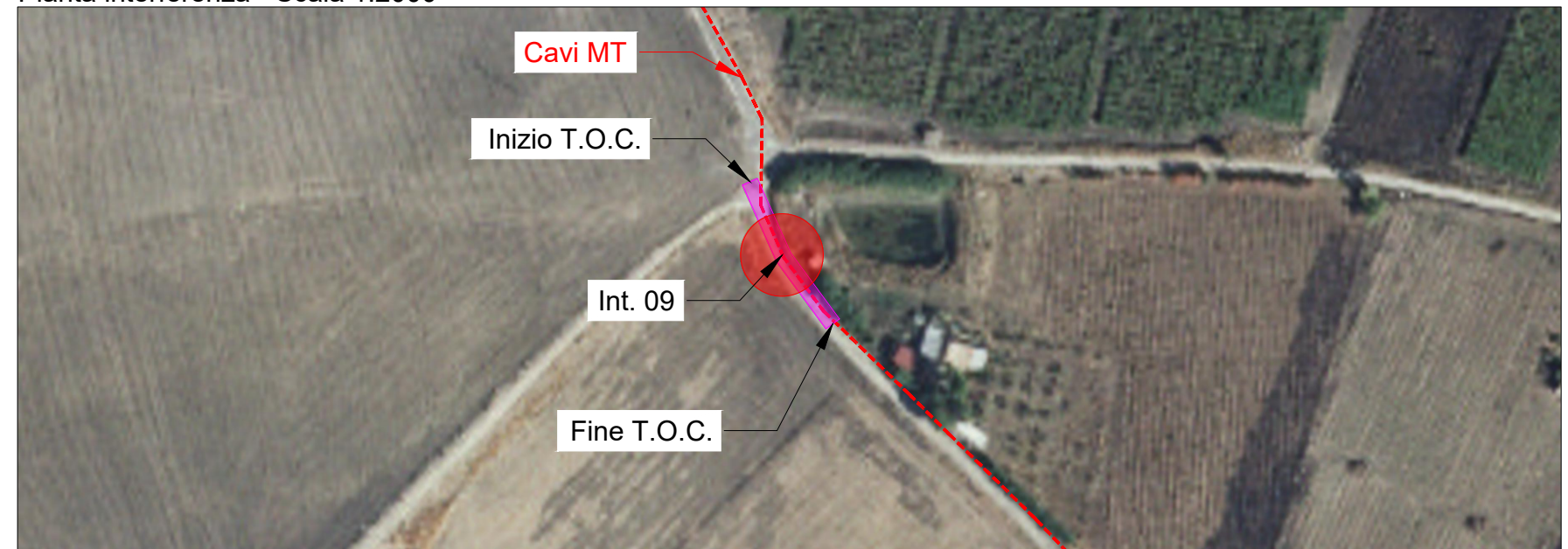
Sezione trasversale - Scala 1:20



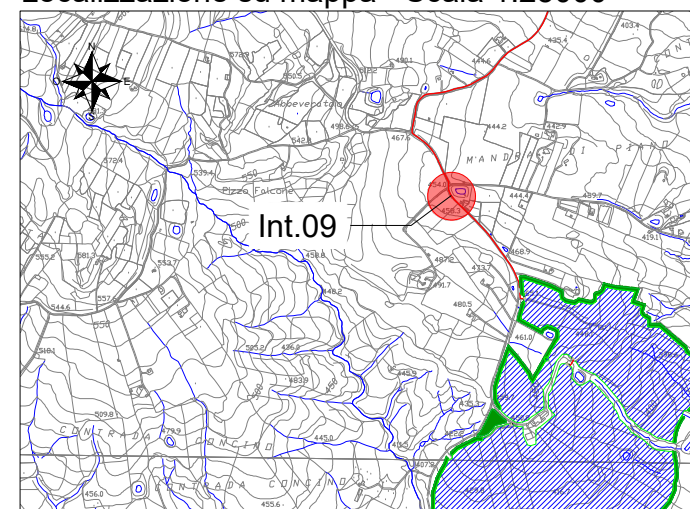
Sezione longitudinale - Scala 1:200



Pianta interferenza - Scala 1:2000

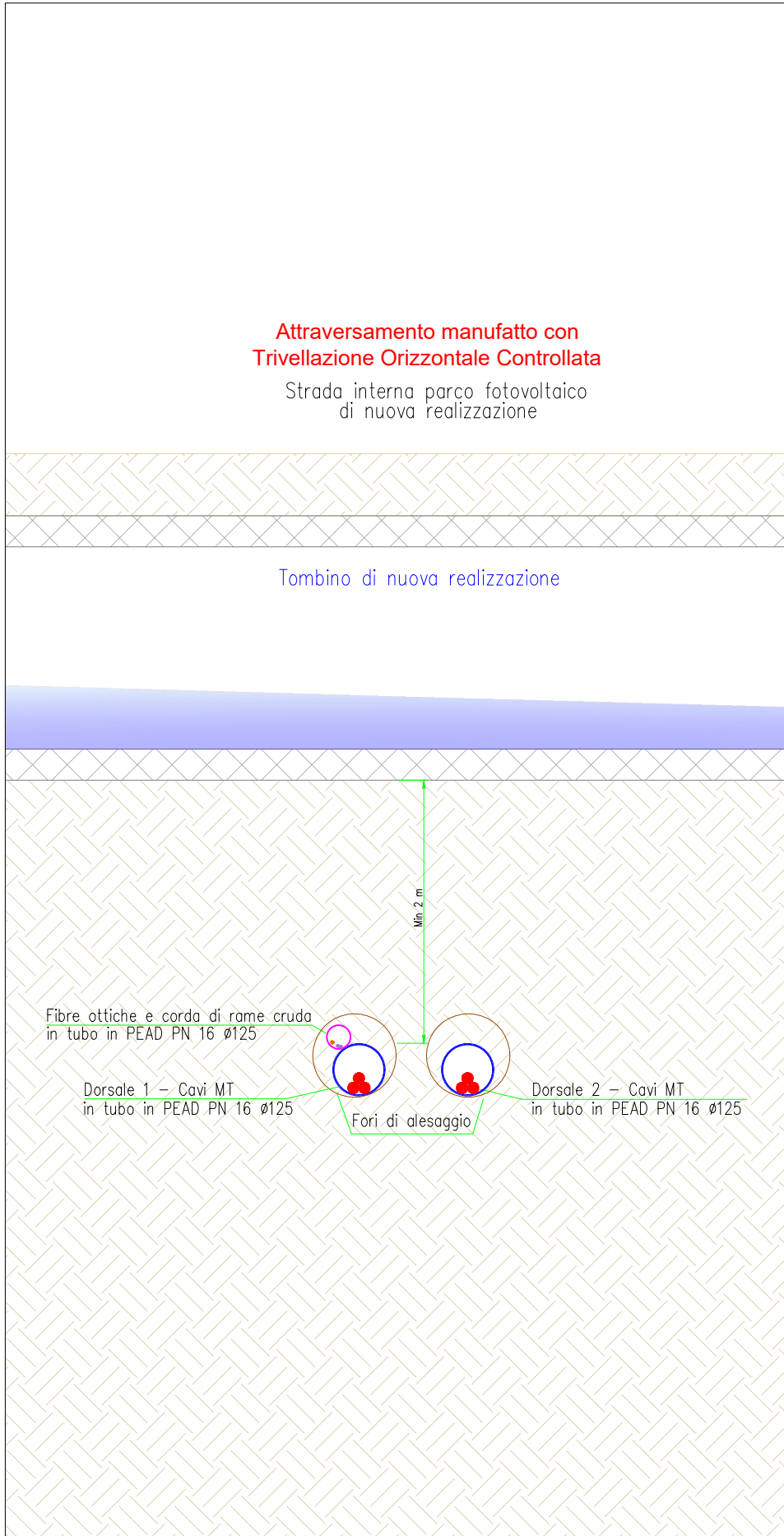


Localizzazione su mappa - Scala 1:25000

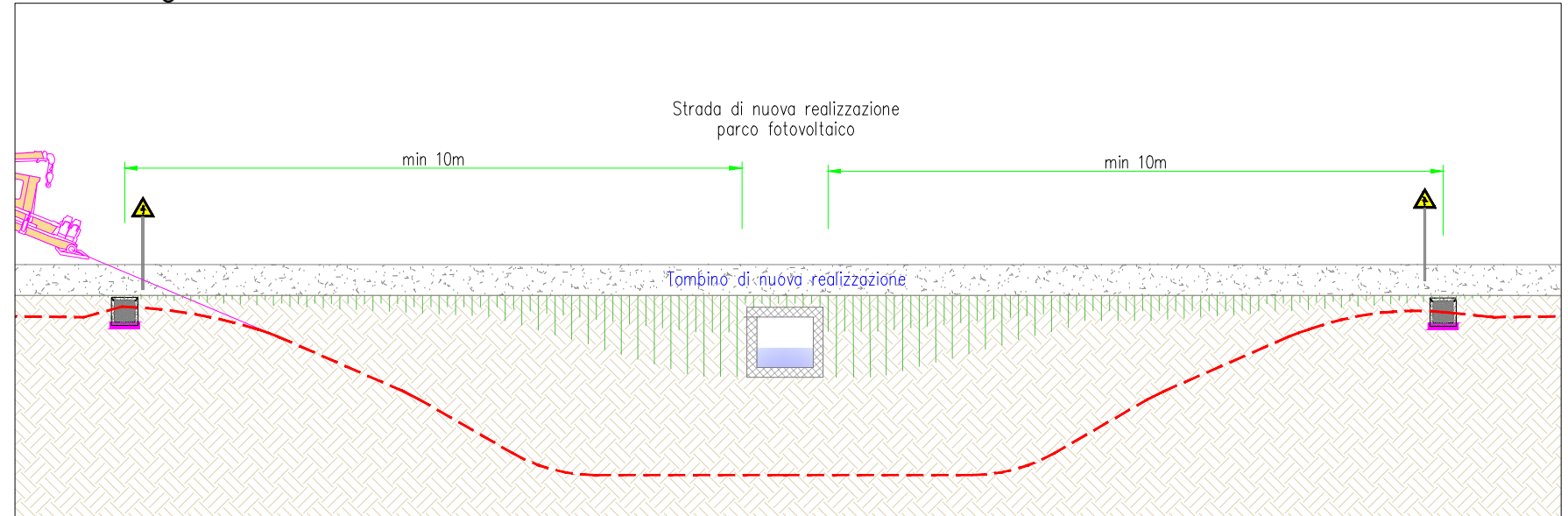


Interferenza N.	09		
Comune in cui si trova l'interferenza	Racalmuto (AG)		
Coordinate	4140677.00 m N	Quota	460 m
	393909.00 m E		
Descrizione interferenza	Int. 09 - Interferenza con tombino esistente (non da reticolo idrografico)		
Indicazione per posa cavo	Posa cavi MT tramite trivellazione orizzontale controllata.		

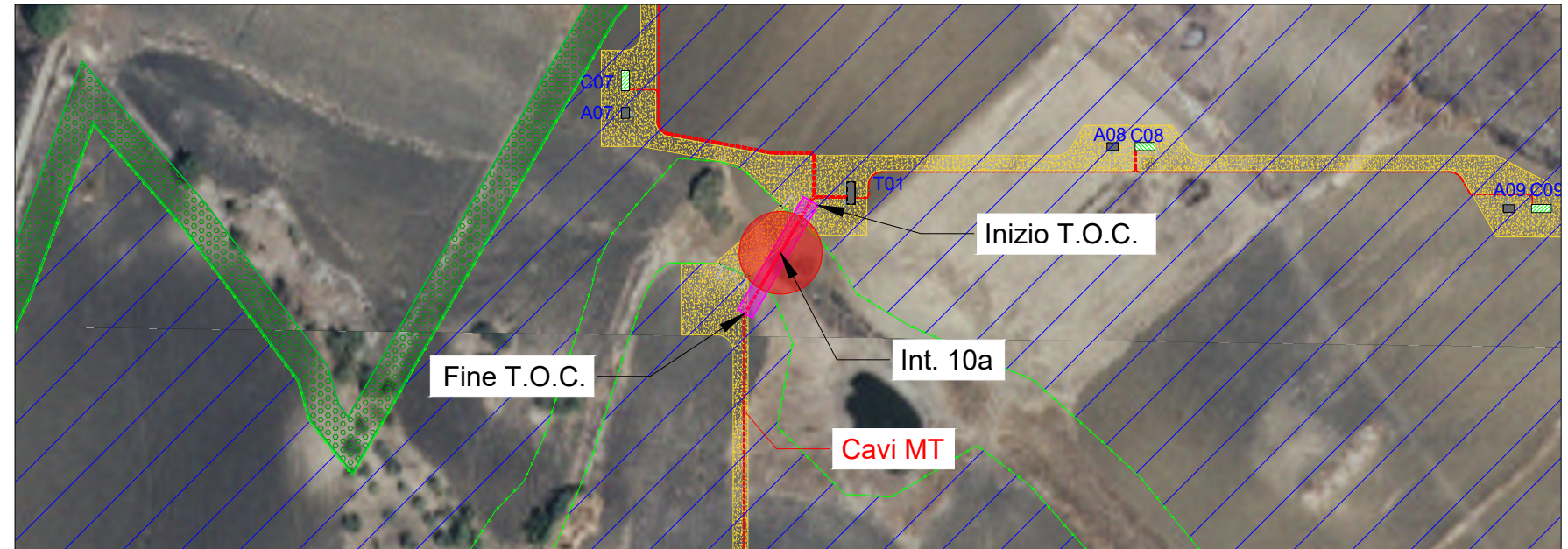
Sezione trasversale - Scala 1:20



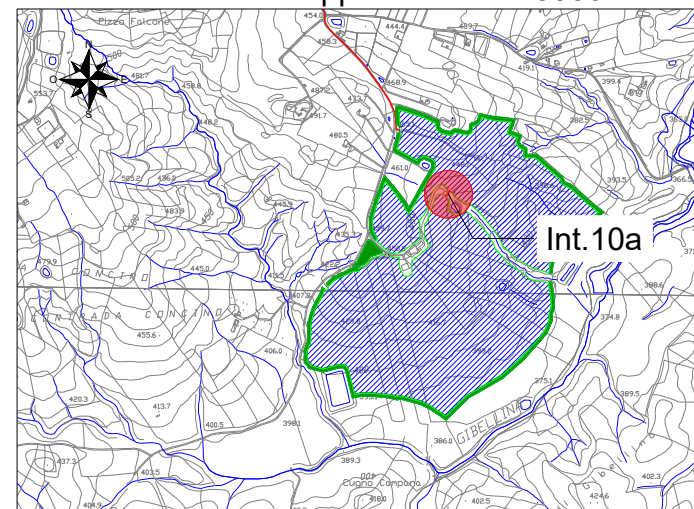
Sezione longitudinale - Scala 1:200



Pianta interferenza - Scala 1:2000

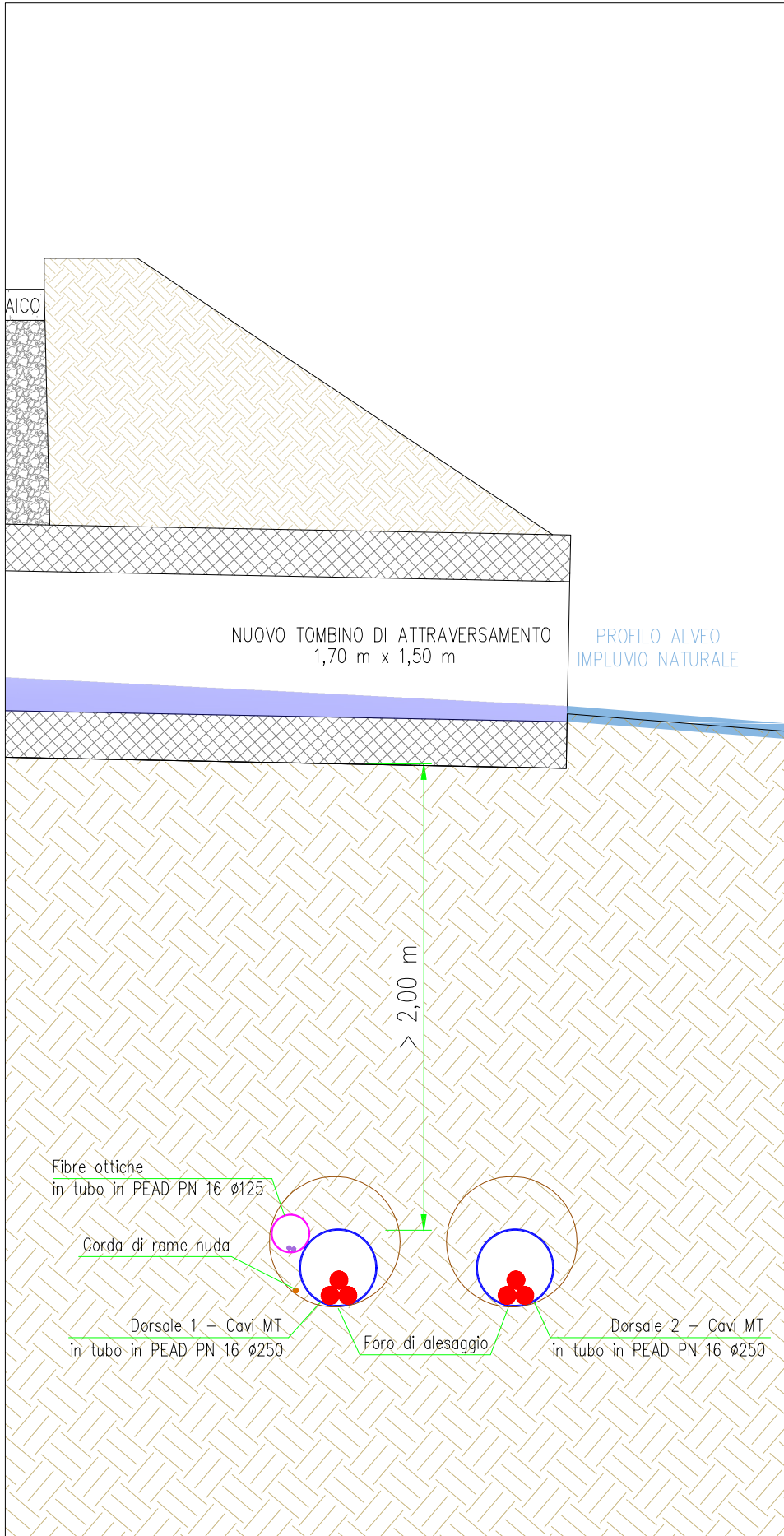


Localizzazione su mappa - Scala 1:25000

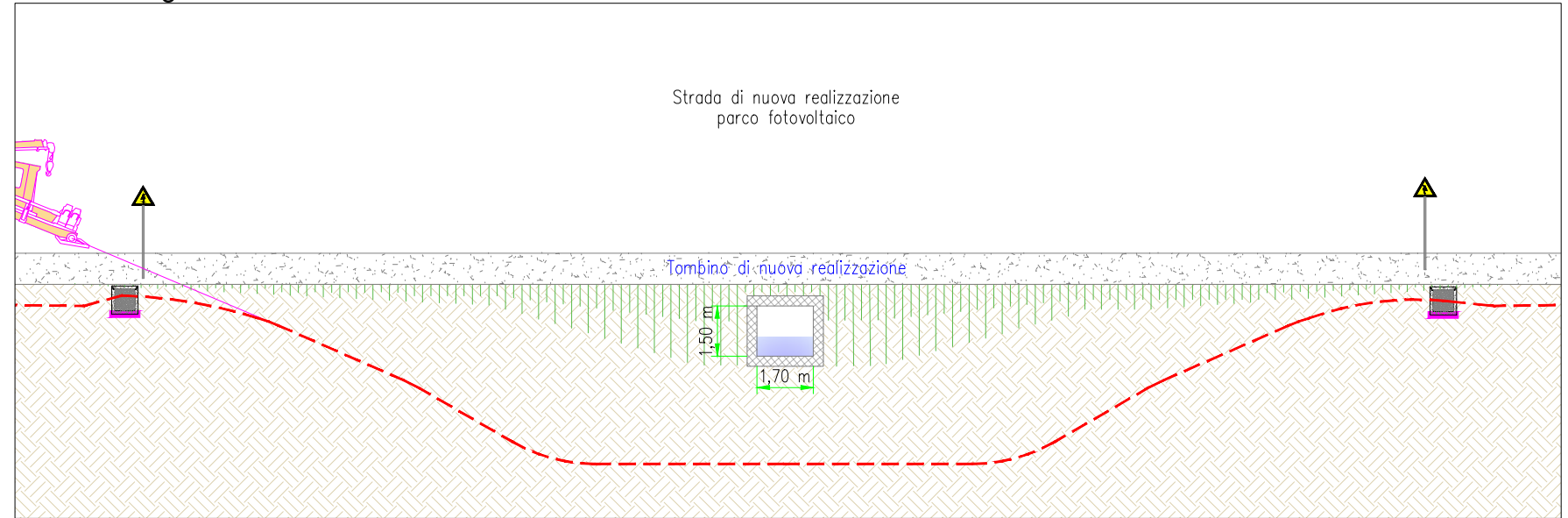


Interferenza N.	10a		
Comune in cui si trova l'interferenza	Racalmuto (AG)		
Coordinate	4140120.00 m N	Quota	438 m
	394313.00 m E		
Descrizione interferenza	Int. 10a - Interferenza con impluvio naturale (reticolo idrografico)		
Indicazione per posa cavo	Posa cavi MT tramite trivellazione orizzontale controllata.		

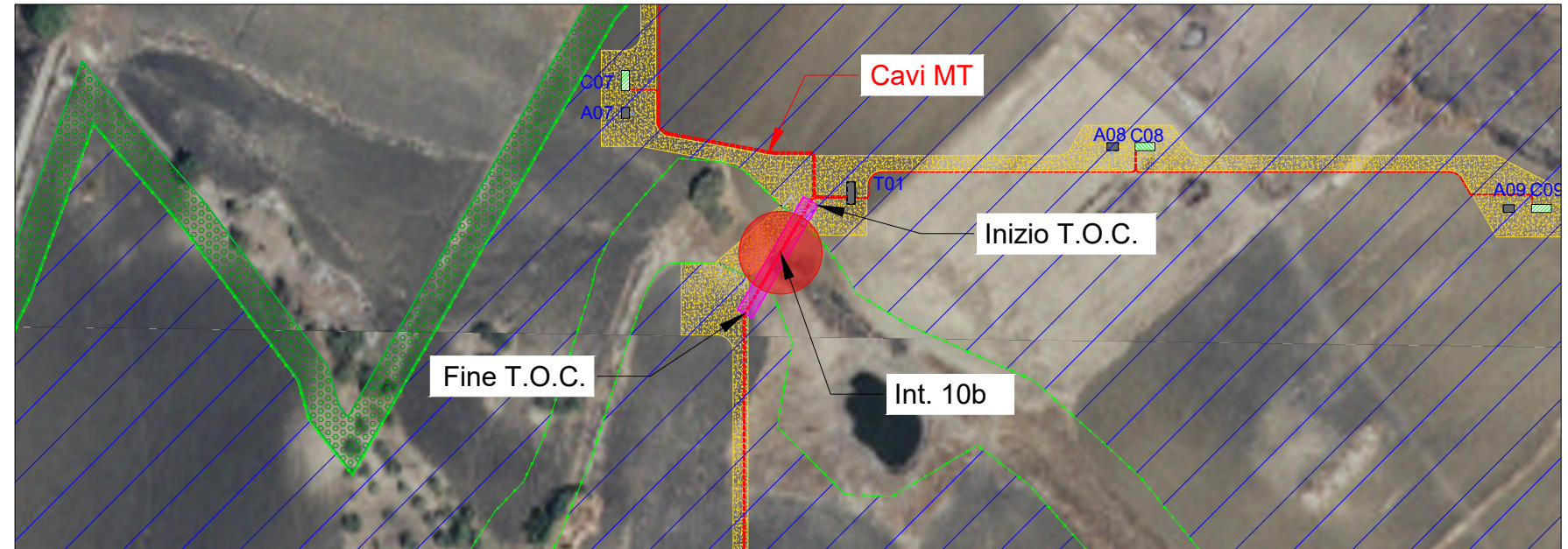
Sezione trasversale - Scala 1:20



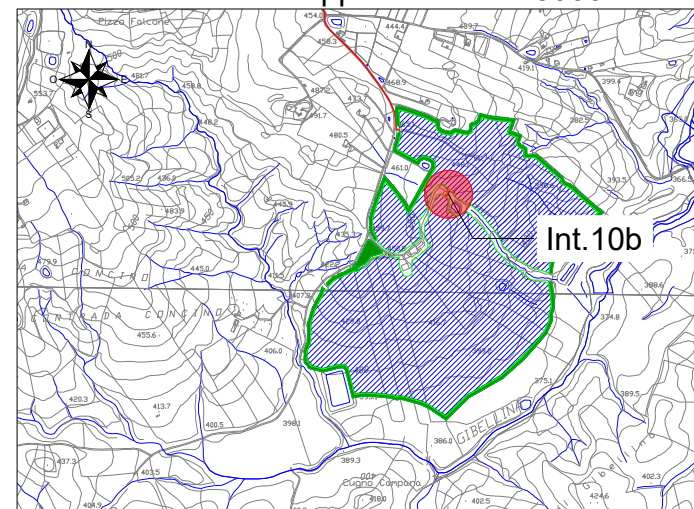
Sezione longitudinale - Scala 1:200



Pianta interferenza - Scala 1:2000



Localizzazione su mappa - Scala 1:25000



Interferenza N.	10b		
Comune in cui si trova l'interferenza	Racalmuto (AG)		
Coordinate	4140120.00 m N	Quota	438 m
	394313.00 m E		
Descrizione interferenza	Int. 10b - Attraversamento reticolo idrografico con strada di nuova realizzazione		
Indicazione per posa cavo	Posa nuovo tombino scatolare (1,7m x 1,5m) per attraversamento impluvio		