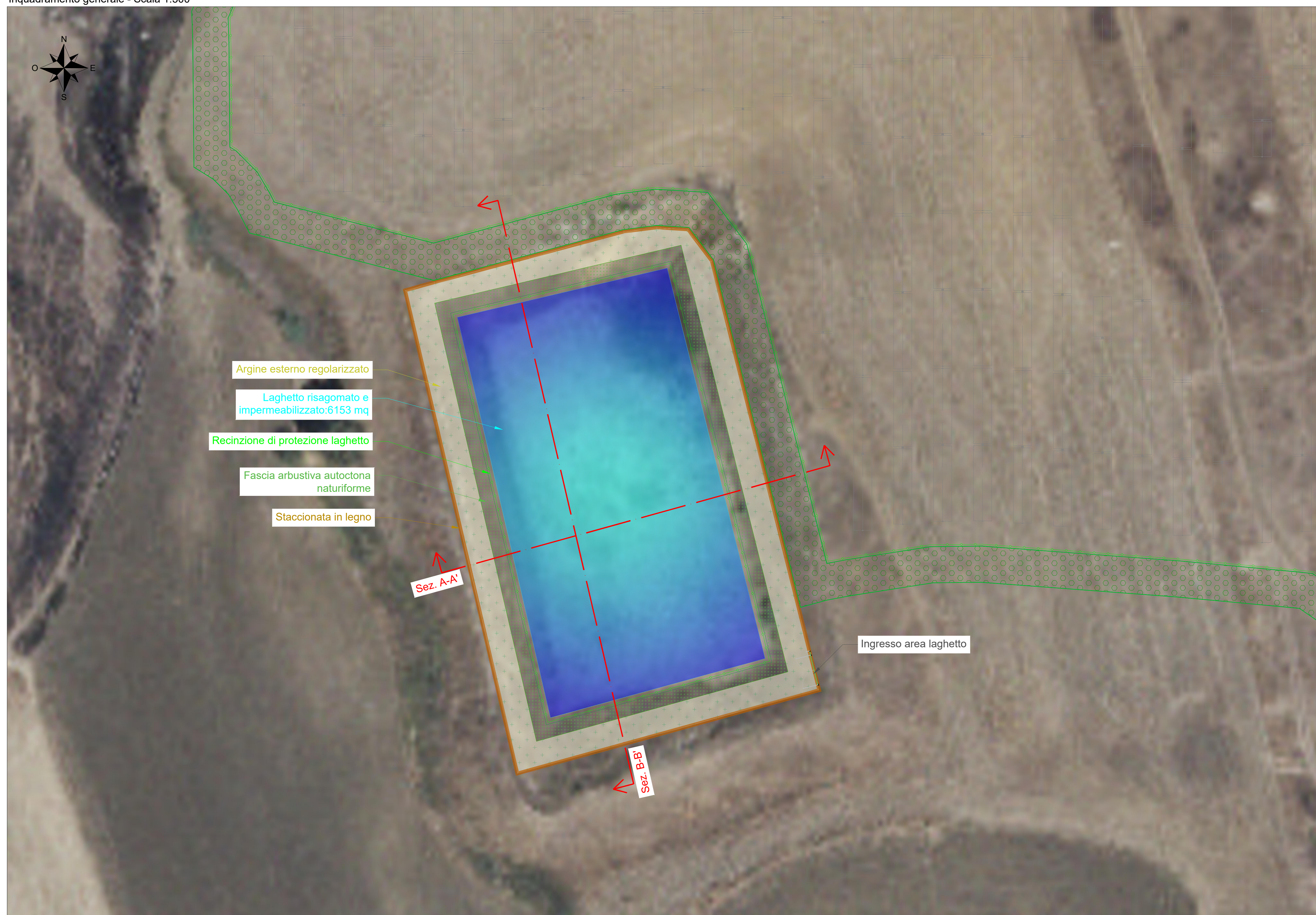
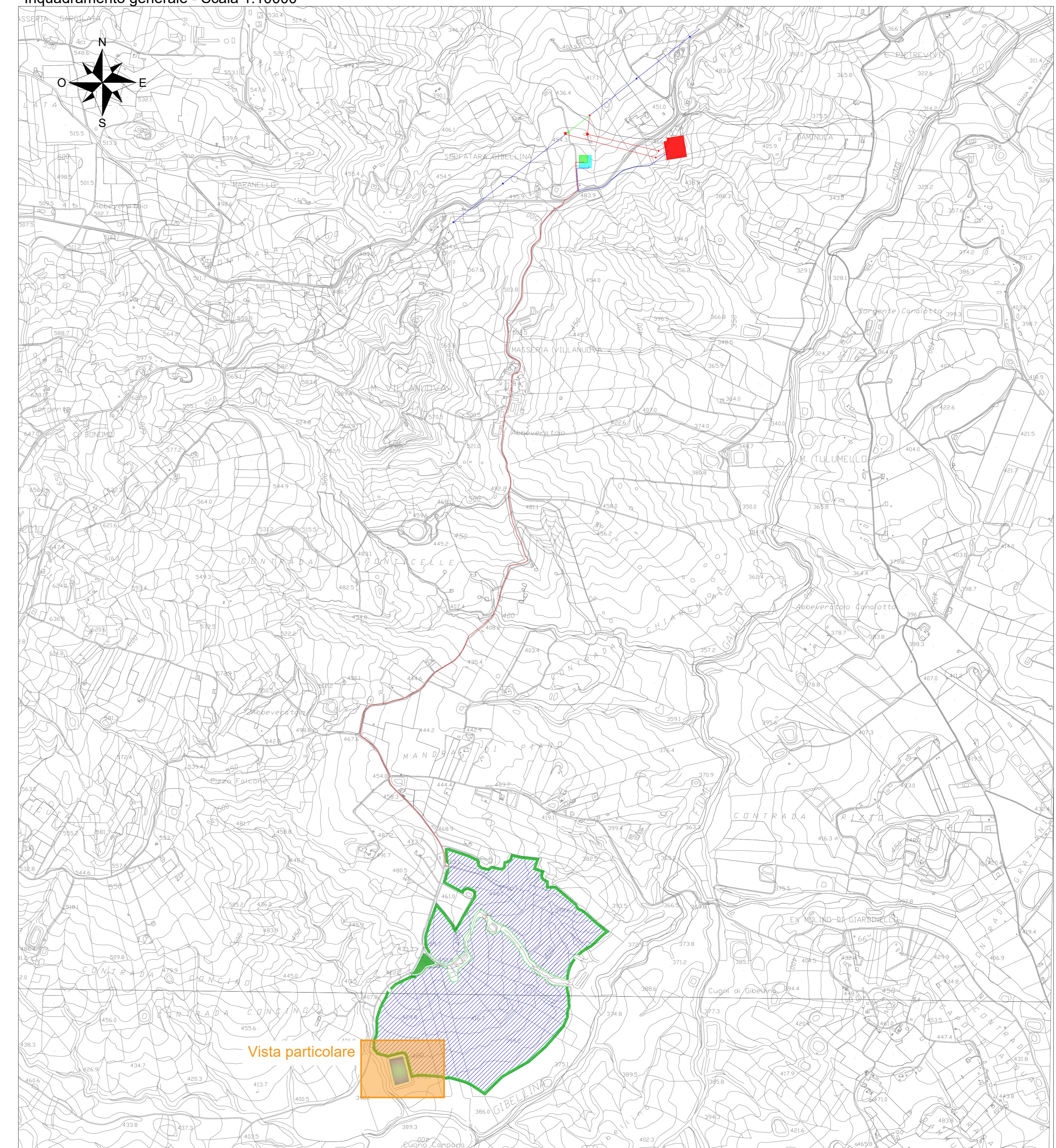


Inquadramento generale - Scala 1:500

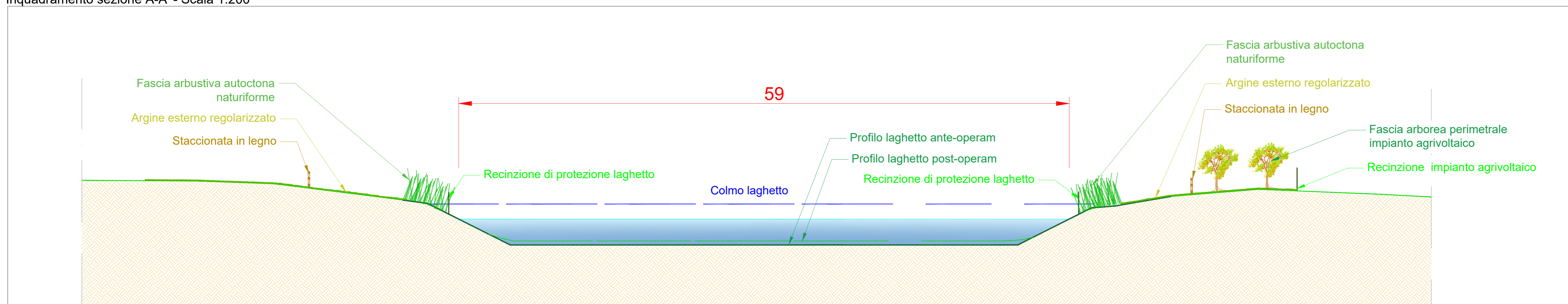


- Argine esterno regolarizzato
- Laghetto risagomato e impermeabilizzato: 6153 mq
- Recinzione di protezione laghetto
- Fascia arbustiva autoctona naturiforme
- Staccionata in legno

Inquadramento generale - Scala 1:10000



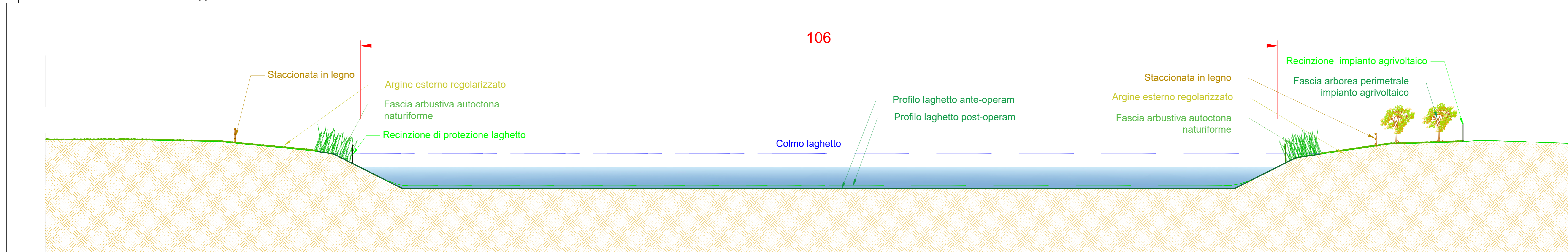
Inquadramento sezione A-A' - Scala 1:200



LEGENDA

- Recinzione impianto agrivoltaico
- Cancello di accesso impianto agrivoltaico
- Fascia arborea perimetrale impianto agrivoltaico
- Struttura porta moduli fotovoltaici tipo A 30x2
- Struttura porta moduli fotovoltaici tipo B 15x2
- Area impianto agrivoltaico
- Cavidotto MT 30kV
- Cavidotto AT 150kV
- Stazione Utente 150/30kV
- Stallo condiviso
- Futura Stazione RTN "Racalmuto" 150kV
- Linea aerea AT 150 kV esistente
- Nuovi raccordi aerei AT 150 kV
- Linea aerea AT 150 kV da dismettere

Inquadramento sezione B-B' - Scala 1:200



		REGIONE SICILIA COMUNE DI RACALMUTO (AG)			
PROGETTO: IMPIANTO AGRIVOLTAICO DI POTENZA PARI A 38745 kWp (29785 kWp IN IMMISSIONE) DENOMINATO "Tolalp - Racalmuto" ED OPERE CONNESSE INDISPENSABILI DA REALIZZARSI NEL COMUNE DI RACALMUTO (AG)					
TITOLO: Tav.27 - Planimetria laghetto da riquilibrare					
PROGETTISTI: SCM Ingegneria S.r.l. Via Carlo dei Croci, 25 20144 Milano (MI) Tel. +39 02 5792003 Fax +39 02 5792003 Email: info@scmengineers.com	PROPONENTE: TOLALP ENERGY S.R.L. Serie legale e Amministrativa: Via Michelangelo Buonarroti, 39 20144 Milano (MI) PEC: tolalpenegpa@legalmail.it	VISTI: SICILWIND S.r.l. Viale Croci Rossa, 25 Tel. +39 02 5792003 Fax +39 02 5792003 Email: info@sicilwind.com			
PROGETTAZIONE: 					
Scala: VARIE	Formato: Stampa AO	Cod. Progetto: FVRCMD4_Tav.27	Foglio: 00		
Nome File: Planimetria laghetto da riquilibrare		Pagina: 1 di 1			
Rev. 00	Data: 23/03/2023	Descrizione: Primo Emissione	Elaborato: R. Canale	Controllato: D. Canale	Approvato: L. Nefrone