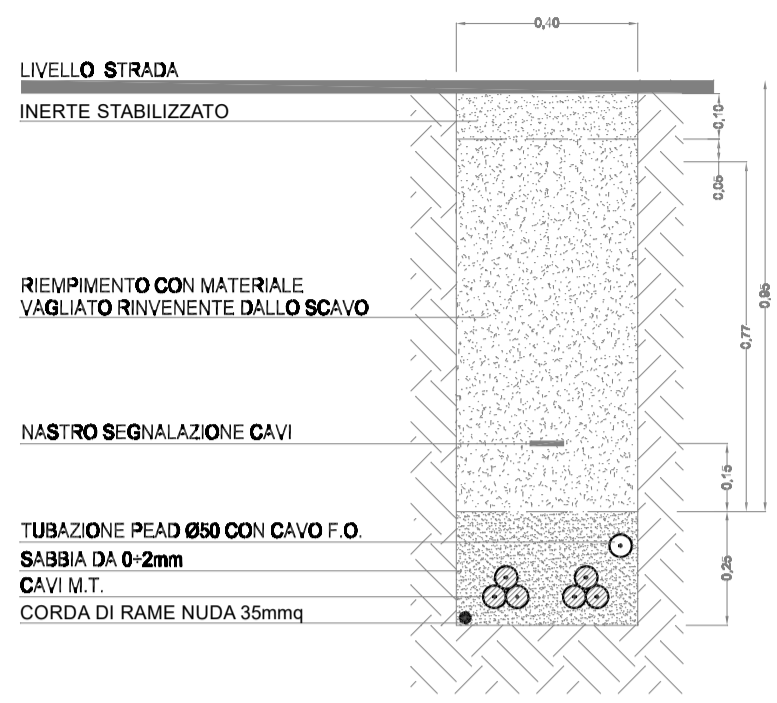
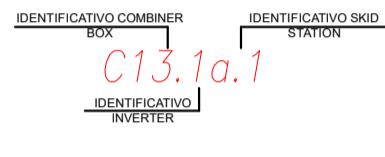


SEZIONE SCAVO ANELLO MT

TIPICA SEZIONE DI SCAVO SU STRADE NON ASFALTATE
N.2 TERRE



TIPICO DENOMINAZIONE STRING BOX



Legenda:
--- SCAVO CON CANALIZZAZIONI LINEE MT

PARCO AGRIVOLTAICO BRINDISI 25 MW				
Campo fotovoltaico	n. pannelli	mod. pannello	supporto	potenza
A TERRA	41.675 1.667 stringhe	600 Wp	tracker	25.005 kWp

REGIONE PUGLIA PROVINCIA DI BRINDISI COMUNE DI BRINDISI

PROGETTO PER LA REALIZZAZIONE DI UN
PARCO AGRIVOLTAICO
E OPERE CONNESSE
(Potenza Impianto Fotovoltaico 25MW)



IL COMMITTENTE
ACEA SOLAR S.r.l.
Piazzale Ostiense n.2
00154 Roma (RM)

ENGINEERING:
Renewables
renova progetti

IDENTIFICATIVI CATASTALI
CATASTO TERRENI COMUNE DI BRINDISI
IMPIANTO FOTOVOLTAICO:
Fg. 66 - p.lla 86 - Fg. 67 - p.lle 7, 27, 73, 168

OPERE CONNESSIONE:
VEDI PIANO PARTICELLA RE OPERE CONNESSIONE

IL PROGETTISTA		REV. 5	
	REV. 4		
	REV. 3		
	REV. 2		
	REV. 1		
	EMIS. Marzo/2023		Iter Autorizzativo
REV. DATA		DESCRIZIONE	

COMMESSA: BR-AGR1AIA	FILE: BR_AS_AU23_C_Disegno Planimetrico MT_MISE.dwg
SCALA: 1:2000	FORMATO: A1
DESCRIZIONE DISEGNO PLANIMETRICO CAVIDOTTI MT (PARCO AGRIVOLTAICO)	
AU23.C	Foglio 1 di 5

Legenda:

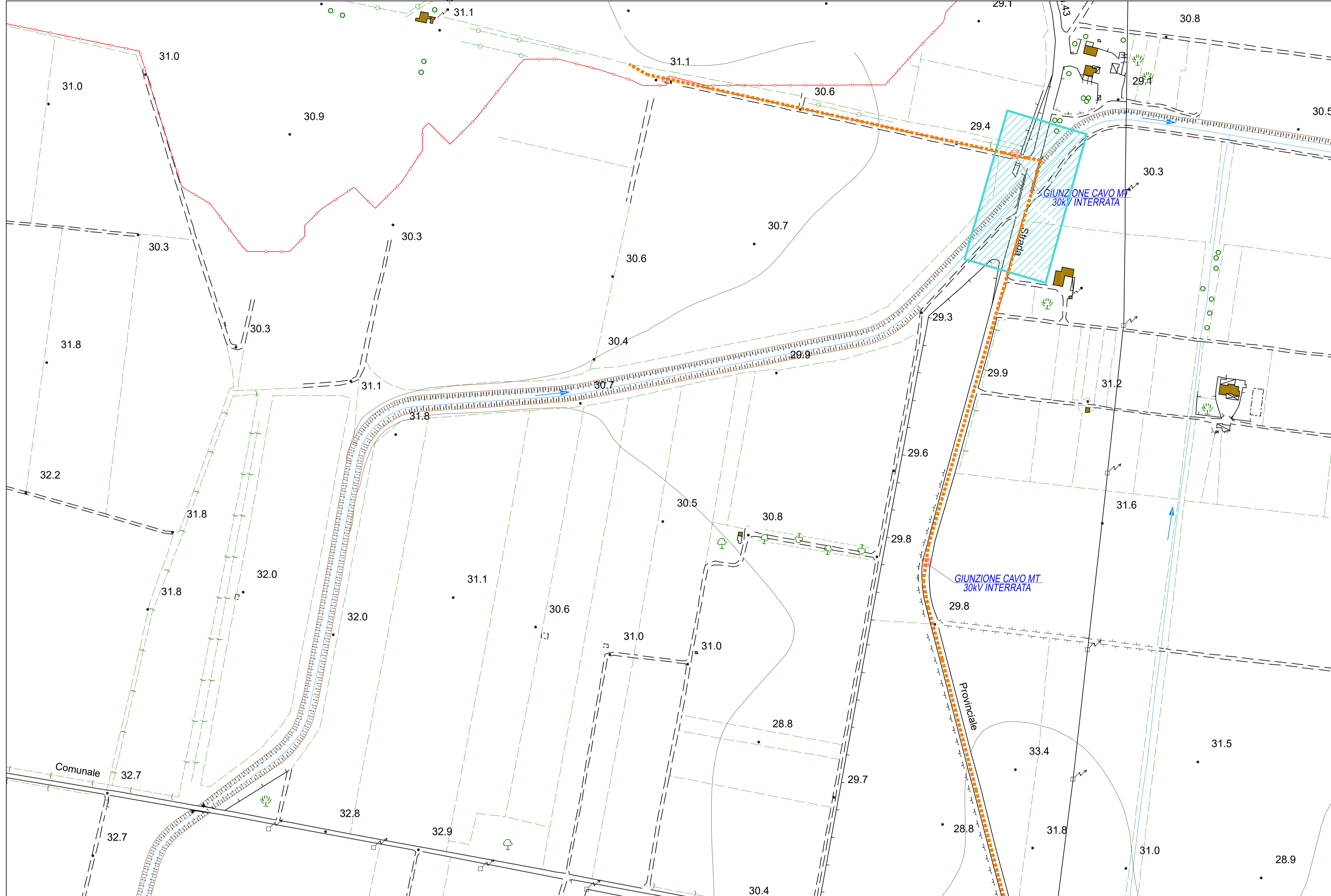
- Interconnessioni elettriche interrata MT
- Stazione elettrica utente Step up 30/150kV
- Ampliamento SSE di trasformazione della RTN 380/150kV di Brindisi
- Giunzione cavo MT 30kV Interrata
- Attraversamento Ponte su Canale Vedi Part. 1 Tav. AU19
- Attraversamento Canale acqua sotterraneo Vedi Part. 2 Tav. AU19
- Attraversamento Ferrovia con sistema Trenchless Trivellazione orizzontale - Vedi Part. 3 Tav. AU19
- Attraversamento Strada Statale con sistema Trenchless Trivellazione orizzontale - Vedi Part. 4 Tav. AU19

PARCO AGRIVOLTAICO BRINDISI 25 MW

Campo fotovoltaico	n. pannelli	mod. pannello	supporto	potenza
A TERRA	41.675 1.667 involge	600 Wp	tracker	25.005 kWp

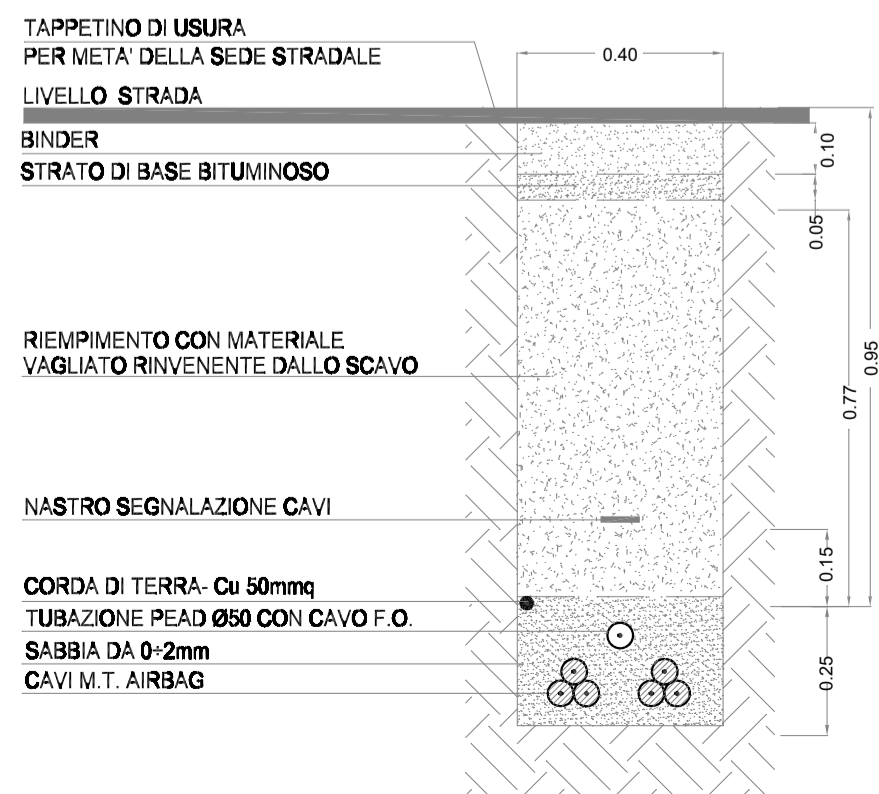
**REGIONE PUGLIA
PROVINCIA DI BRINDISI
COMUNE DI BRINDISI**

**PROGETTO PER LA REALIZZAZIONE DI UN
PARCO AGRIVOLTAICO
E OPERE CONNESSE
(Potenza Impianto Fotovoltaico 25MW)**



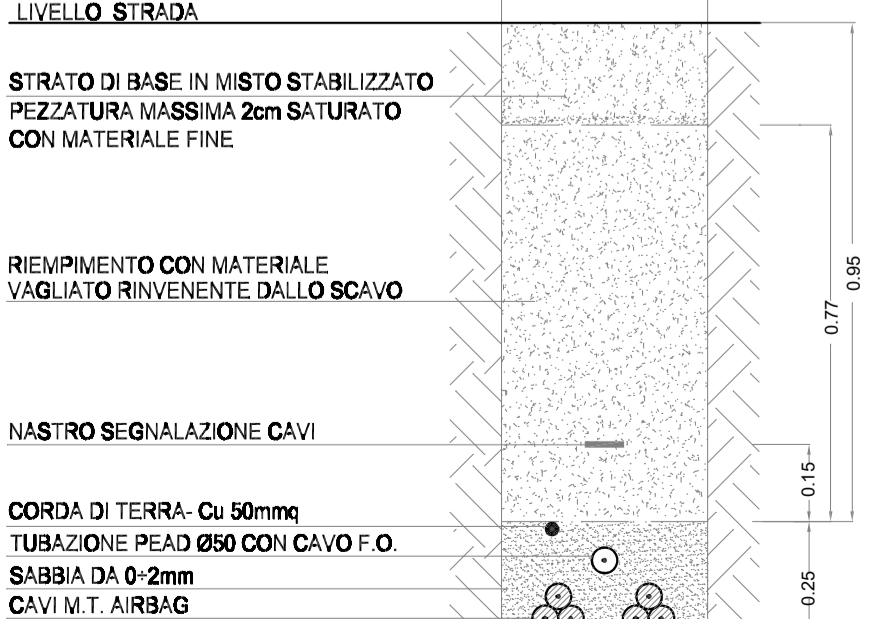
TIPICO SEZIONE DI SCAVO OPERA DI CONNESSIONE

**TIPICO CAVIDOTTO SU STRADE ASFALTATE
N.2 TERNE**



STRADE NON ASFALTATE

N.2 TERNE



IL COMMITTENTE
ACEA SOLAR S.r.l.
Piazzale Ostiense n.2
00154 Roma (RM)



IDENTIFICATIVI CATASTALI

CATASTO TERRENI COMUNE DI BRINDISI
IMPIANTO FOTOVOLTAICO:
Fg. 66 - p.la 86 - Fg. 67 - p.la 7, 27, 73, 168

ENGINEERING:



OPERE CONNESSIONE:
VEDI PIANO PARTICELLA RE OPERE CONNESSIONE

IL PROGETTISTA



REV.	DATA	DESCRIZIONE
REV. 5		
REV. 4		
REV. 3		
REV. 2		
REV. 1		
EMIS.	Mar/2023	Iter Autorizzativo
REV.	DATA	DESCRIZIONE

COMMESSA: BR-AGRIAIA FILE: BR_AS_AU23.C_Disegno Planimetrico MT_MISE.dwg

SCALA: 1:2.000 FORMATO: A1

DESCRIZIONE
DISEGNO PLANIMETRICO
CAVIDOTTI MT
(LINEA CONNESSIONE MT)

AU23.C Foglio 2 di 5

Legenda:

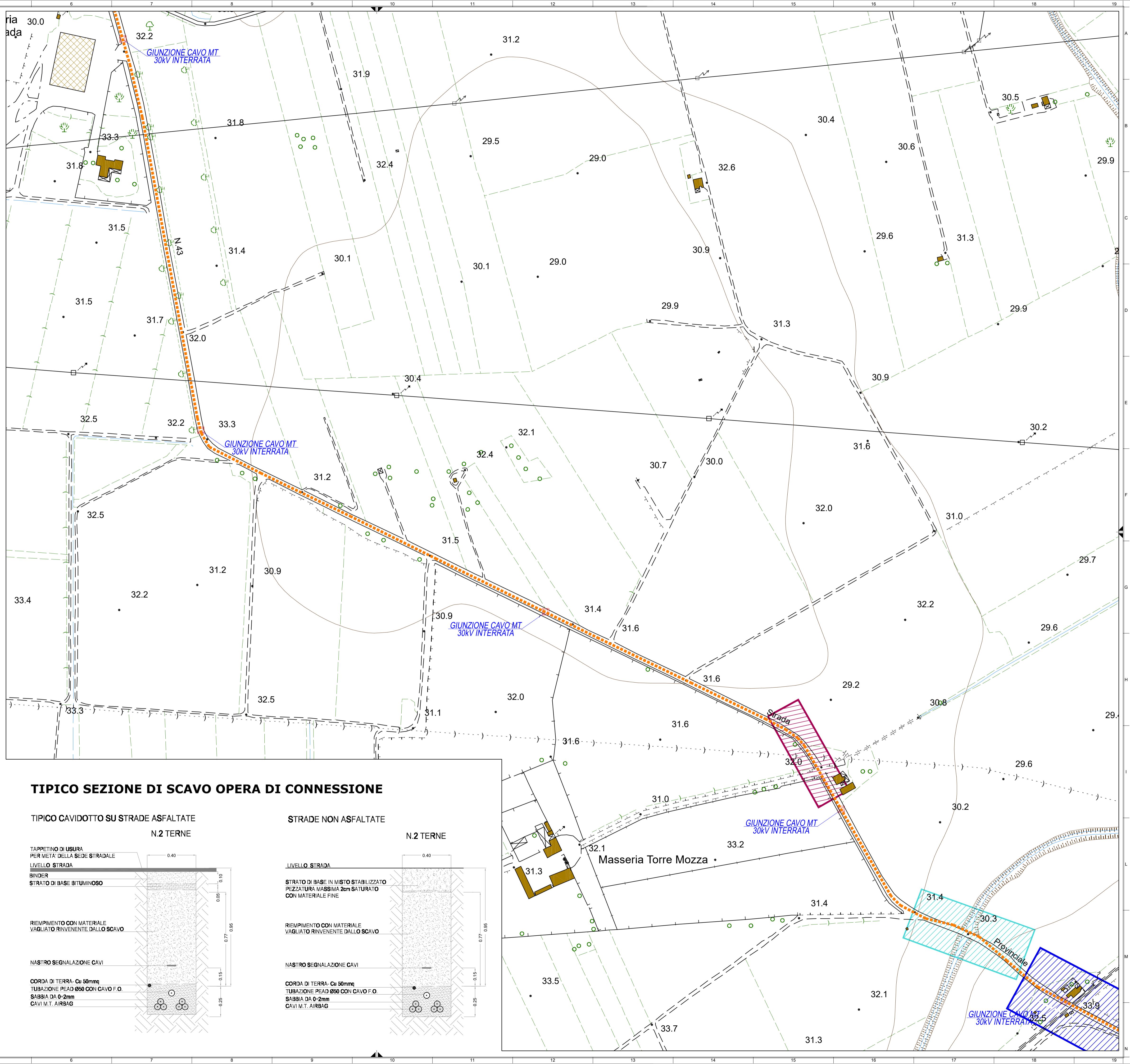
- Interconnessioni elettriche interratae MT
- Stazione elettrica utente Step up 30/150kV
- Ampliamento SSE di trasformazione della RTN 380/150kV di Brindisi
- Giunzione cavo MT 30kV Interrata
- Attraversamento Ponte su Canale Vedi Part. 1 Tav. AU19
- Attraversamento Canale acqua sotterraneo Vedi Part. 2 Tav. AU19
- Attraversamento Ferrovia con sistema Trenchless Trivellazione orizzontale - Vedi Part. 3 Tav. AU19
- Attraversamento Strada Statale con sistema Trenchless Trivellazione orizzontale - Vedi Part. 4 Tav. AU19

PARCO AGRIVOLTAICO BRINDISI 25 MW

Campo fotovoltaico	n. pannelli	mod. pannello	supporto	potenza
A TERRA	41.675 1.667 involge	600 Wp	tracker	25.005 kWp

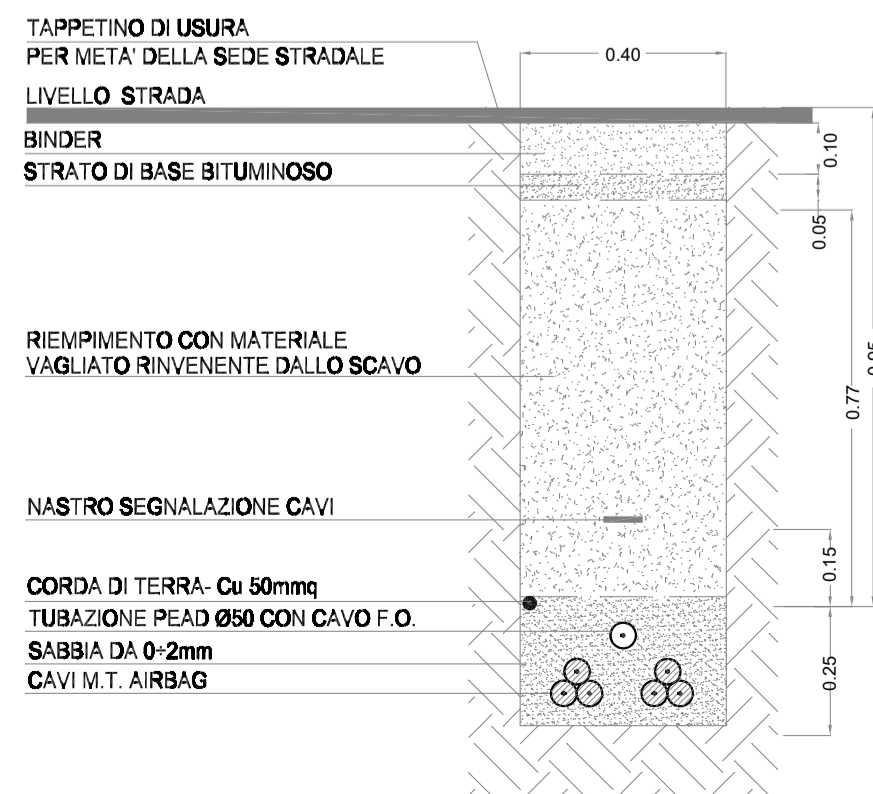
**REGIONE PUGLIA
PROVINCIA DI BRINDISI
COMUNE DI BRINDISI**

**PROGETTO PER LA REALIZZAZIONE DI UN
PARCO AGRIVOLTAICO
E OPERE CONNESSE
(Potenza Impianto Fotovoltaico 25MW)**



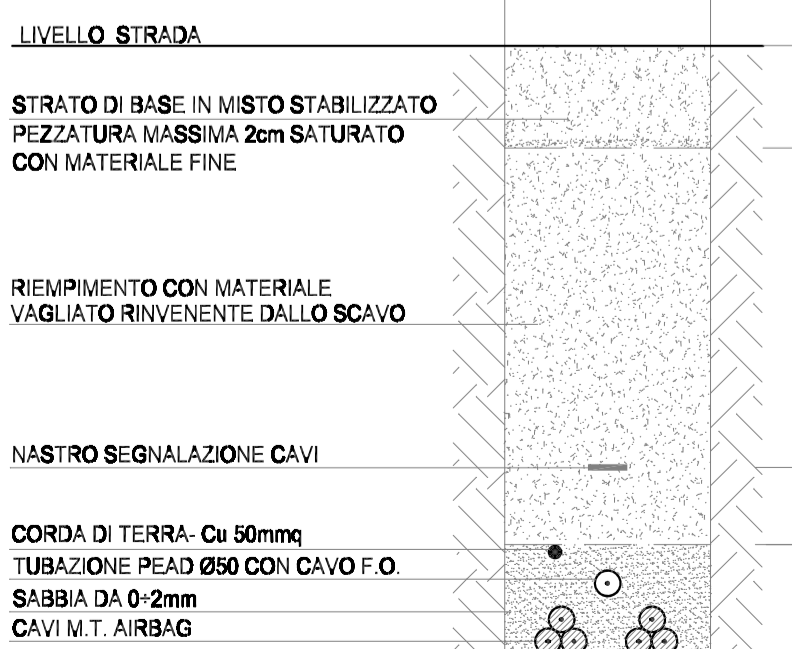
TIPICO SEZIONE DI SCAVO OPERA DI CONNESSIONE

TIPICO CAVIDOTTO SU STRADE ASFALTATE
N.2 TERNE



STRADE NON ASFALTATE

N.2 TERNE



IL COMMITTENTE
ACEA SOLAR S.r.l.
Piazzale Ostiense n.2
00154 Roma (RM)

ENGINEERING:
Renovables
renova progetti

IL PROGETTISTA
Dott. Ing. DANIELE CAVALLO
n° 1220

REV.	DATA	DESCRIZIONE
REV. 5		
REV. 4		
REV. 3		
REV. 2		
REV. 1		
EMIS.	Mar/2023	Iter Autorizzativo
REV.	DATA	DESCRIZIONE

COMMESSA: BR-AGRI/IA FILE: BR_AS_AU23.C_Disegno Planimetrico MT_MISE.dwg

SCALA: 1:2.000 FORMATO: A1

DESCRIZIONE:
**DISEGNO PLANIMETRICO
CAVIDOTTI MT
(LINEA CONNESSIONE MT)**

AU23.C Foglio 3 di 5

QUESTO DISEGNO E' DI ESCLUSIVA PROPRIETA' DI RENEWABLES CIRCULAR DEVELOPMENT ED E' VINCOLATO SECONDO LE VIGENTI NORME DI LEGGE

IDENTIFICATIVI CATASTALI
CATASTO TERRENI COMUNE DI BRINDISI
IMPIANTO FOTOVOLTAICO:
Fg. 66 - p.lla 86 - Fg. 67 - p.lle 7, 27, 73, 168

OPERE CONNESSIONE:
VEDI PIANO PARTICELLA RE OPERE CONNESSIONE

Legenda:

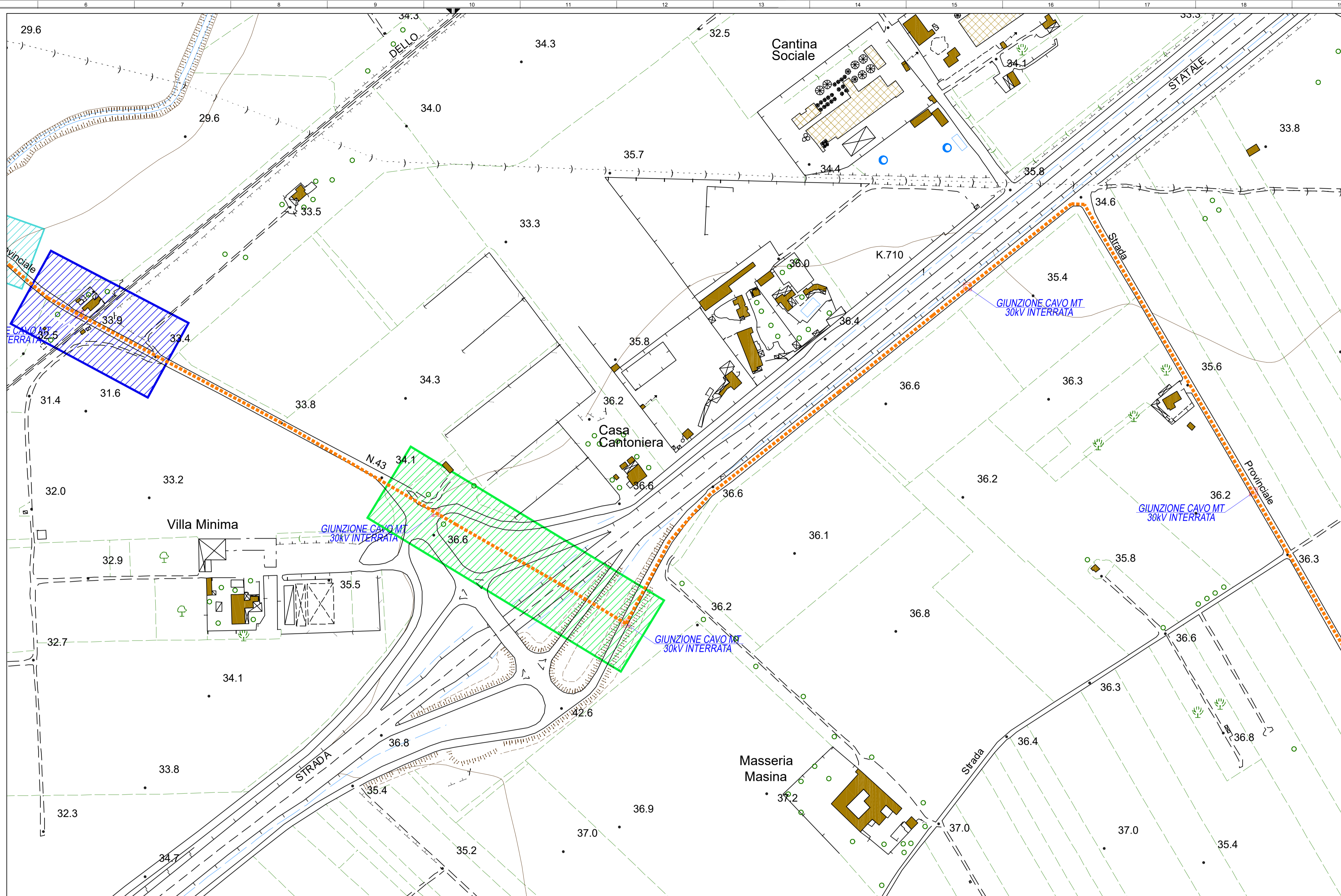
- Interconnessioni elettriche interrante MT
- Stazione elettrica utente Step up 30/150kV
- Ampliamento SSE di trasformazione della RTN 380/150kV di Brindisi
- Giunzione cavo MT 30kV Interrata
- Attraversamento Ponte su Canale Vedi Part. 1 Tav. AU19
- Attraversamento Canale acqua sotterraneo Vedi Part. 2 Tav. AU19
- Attraversamento Ferrovia con sistema Trenchless Trivellazione orizzontale - Vedi Part. 3 Tav. AU19
- Attraversamento Strada Statale con sistema Trenchless Trivellazione orizzontale - Vedi Part. 4 Tav. AU19

PARCO AGRIVOLTAICO BRINDISI 25 MW

Campo fotovoltaico	n. pannelli	mod. pannello	supporto	potenza
A TERRA	41.675	600 Wp	tracker	25.005 kWp

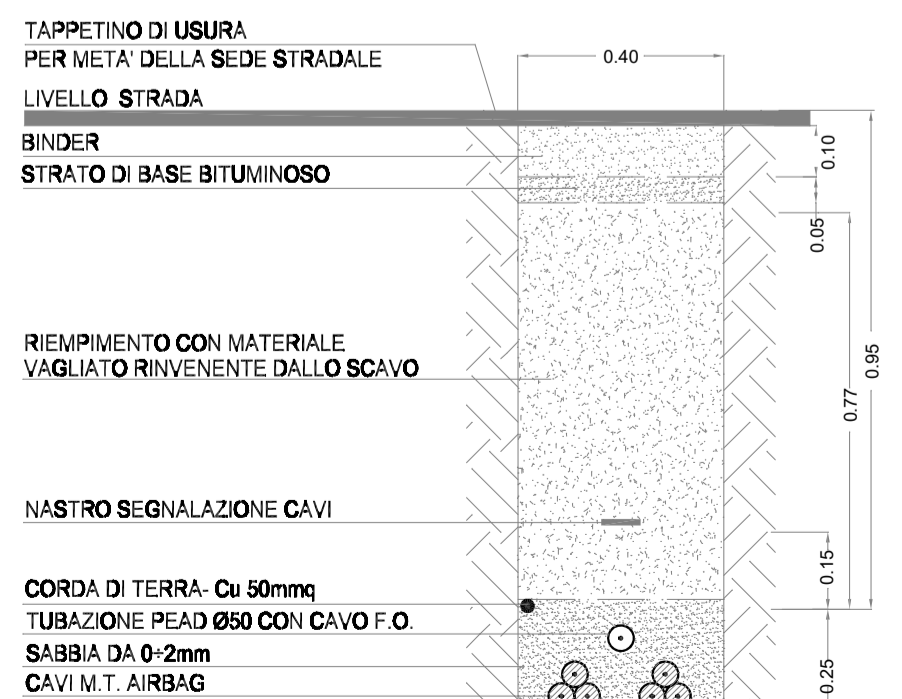
REGIONE PUGLIA
PROVINCIA DI BRINDISI
COMUNE DI BRINDISI

PROGETTO PER LA REALIZZAZIONE DI UN
PARCO AGRIVOLTAICO
E OPERE CONNESSE
(Potenza Impianto Fotovoltaico 25MW)



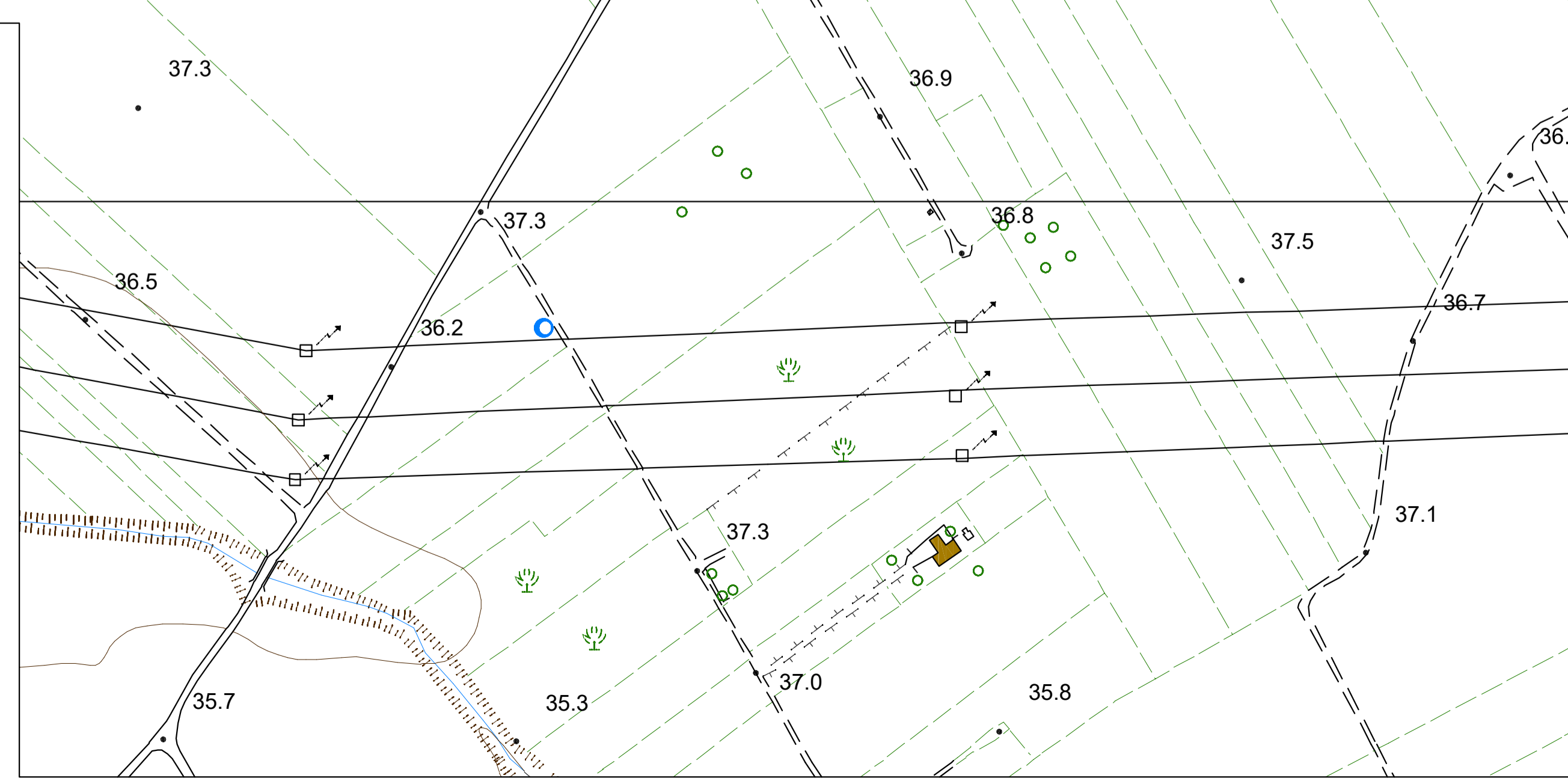
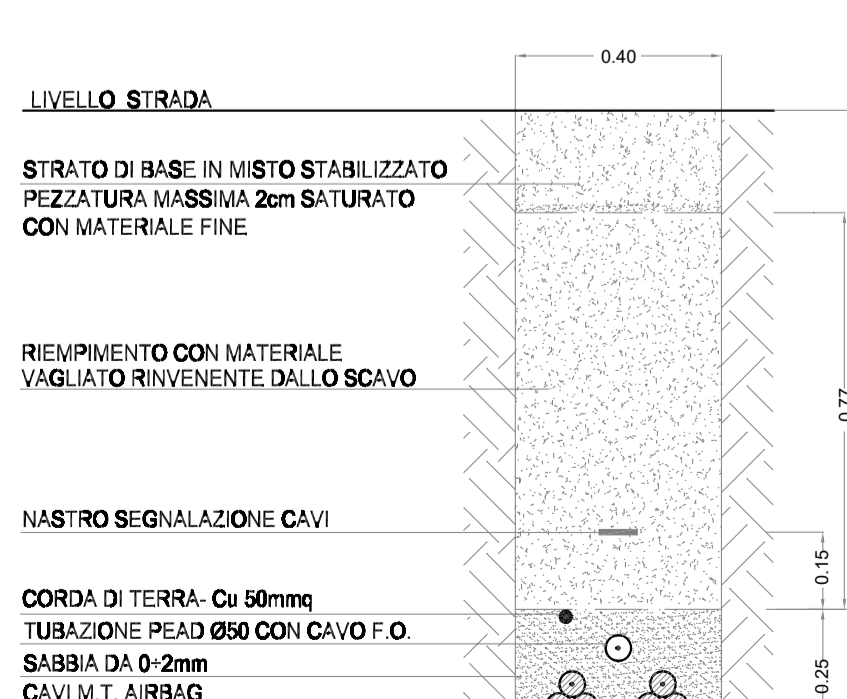
TIPICO SEZIONE DI SCAVO OPERA DI CONNESSIONE

TIPICO CAVIDOTTO SU STRADE ASFALTATE
N.2 TERNE



STRADE NON ASFALTATE

N.2 TERNE



IL COMMITTENTE
ACEA SOLAR S.r.l.
 Piazzale Ostiense n.2
 00154 Roma (RM)

ENGINEERING:
Renovables
renova progetti

IDENTIFICATIVI CATASTALI
 CATASTO TERRENI COMUNE DI BRINDISI
 IMPIANTO FOTOVOLTAICO:
 Fg. 66 - p.lla 86 - Fg. 67 - p.lle 7, 27, 73, 168

OPERE CONNESSIONE:
 VEDI PIANO PARTICELLA RE OPERE CONNESSIONE

IL PROGETTISTA

Dot. Ing. DANIELE CAVALLO n° 1220

REV. 5	
REV. 4	
REV. 3	
REV. 2	
REV. 1	
EMIS. DATA	Mar/2023
REV. DATA	

Iter Autorizzativo

COMMESSA	BR-AGRIARIA
FILE	BR_AS_AU23.C_Disegno Planimetrico MT_MISE.dwg

SCALA	1:2.000
FORMATO	A1
Foglio	4
di	5

DESCRIZIONE
DISEGNO PLANIMETRICO
CAVIDOTTI MT
(LINEA CONNESSIONE MT)

QUESTO DISEGNO E' DI ESCLUSIVA PROPRIETA' DI RENOVABLES CIRCULAR DEVELOPMENT ED E' VINCOLATO SECONDO LE VIGENTI NORME DI LEGGE

Legenda:

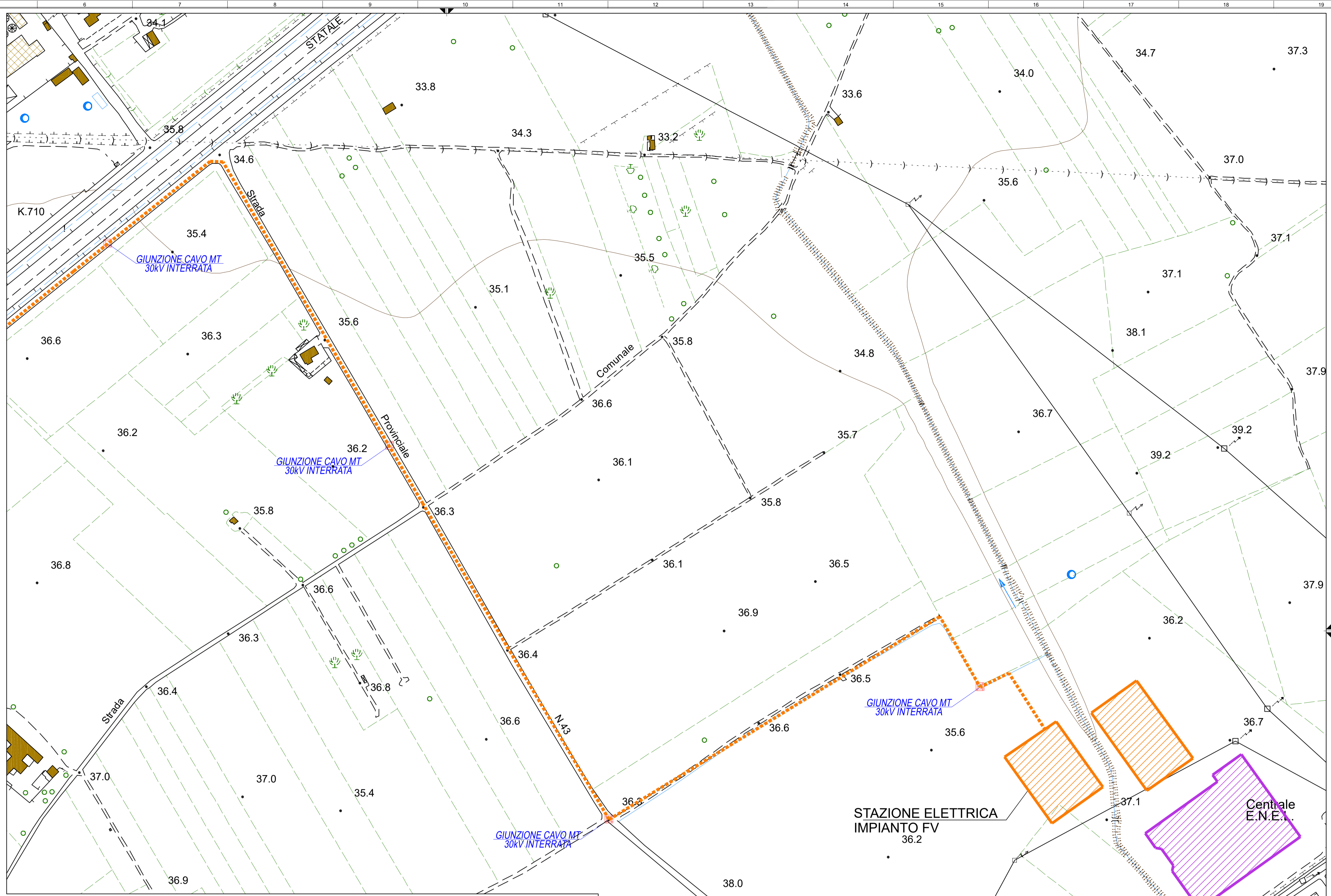
- Interconnessioni elettriche interrante MT
- Stazione elettrica utente Step up 30/150kV
- Ampliamento SSE di trasformazione della RTN 380/150kV di Brindisi
- Giunzione cavo MT 30kV Interrata

PARCO AGRIVOLTAICO BRINDISI 25 MW

Campo fotovoltaico	n. pannelli	mod. pannello	supporto	potenza
A TERRA	41.675	600 Wp	tracker	25.005 kWp

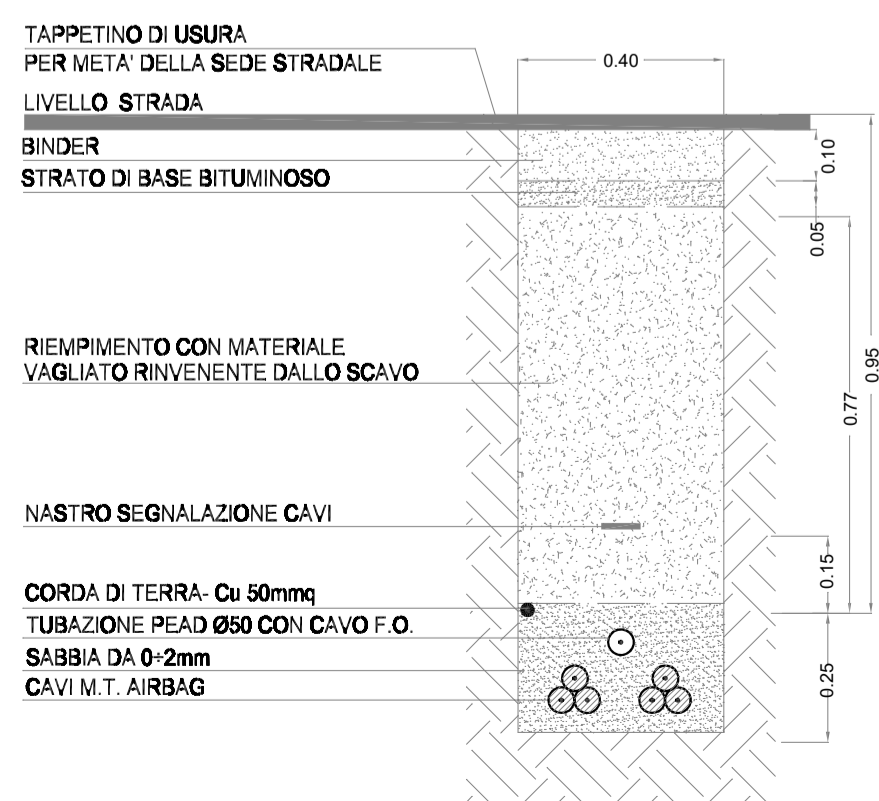
REGIONE PUGLIA
PROVINCIA DI BRINDISI
COMUNE DI BRINDISI

PROGETTO PER LA REALIZZAZIONE DI UN PARCO AGRIVOLTAICO E OPERE CONNESSE
 (Potenza Impianto Fotovoltaico 25MW)



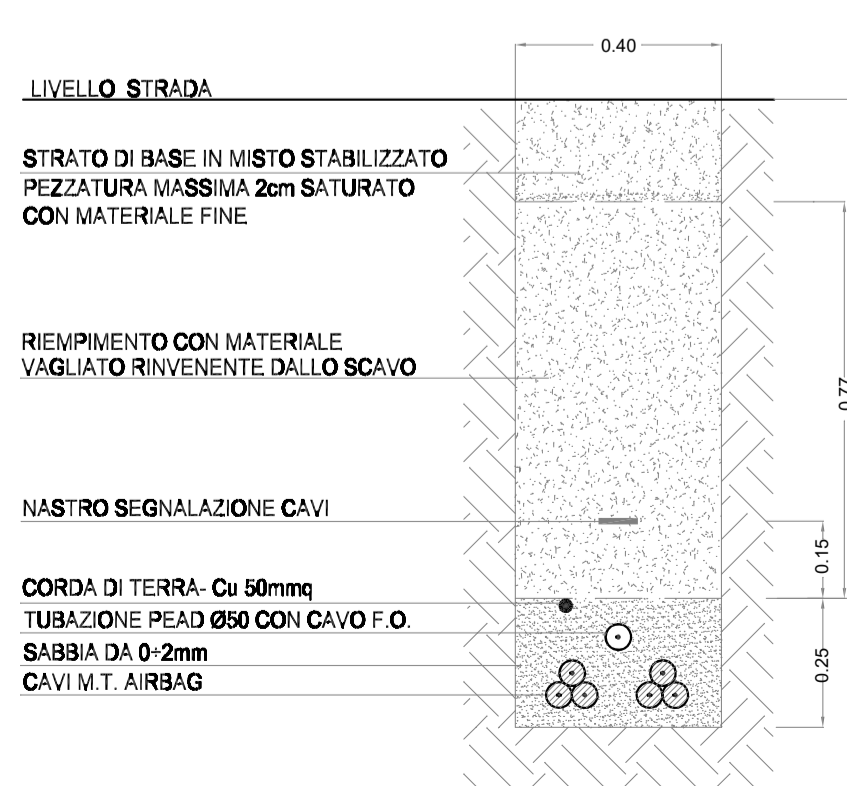
TIPICO SEZIONE DI SCAVO OPERA DI CONNESSIONE

TIPICO CAVIDOTTO SU STRADE ASFALTATE
N.2 TERNE



STRADE NON ASFALTATE

N.2 TERNE



IL COMMITTENTE
ACEA SOLAR S.r.l.
 Piazzale Ostiense n.2
 00154 Roma (RM)



IDENTIFICATIVI CATASTALI
 CATASTO TERRENI COMUNE DI BRINDISI
 IMPIANTO FOTVOLTAICO:
 Fg. 66 - p.lla 86 - Fg. 67 - p.lle 7, 27, 73, 168

ENGINEERING:
Renovables
renova progetti

OPERE CONNESSIONE:
 VEDI PIANO PARTICELLA RE OPERE CONNESSIONE

IL PROGETTISTA

REV. 5	
REV. 4	
REV. 3	
REV. 2	
REV. 1	
EMIS. Mar/2023	Iter Autorizzativo
REV. DATA	DESCRIZIONE

COMMESSA: BR-AGRIAIA	FILE: BR_AS_AU23.C_Disegno Planimetrico MT_MISE.dwg
----------------------	---

SCALA	FORMATO
1:2.000	A1
Foglio	di
AU23.C	5/5

DESCRIZIONE
DISEGNO PLANIMETRICO
CAVIDOTTI MT
(LINEA CONNESSIONE MT)