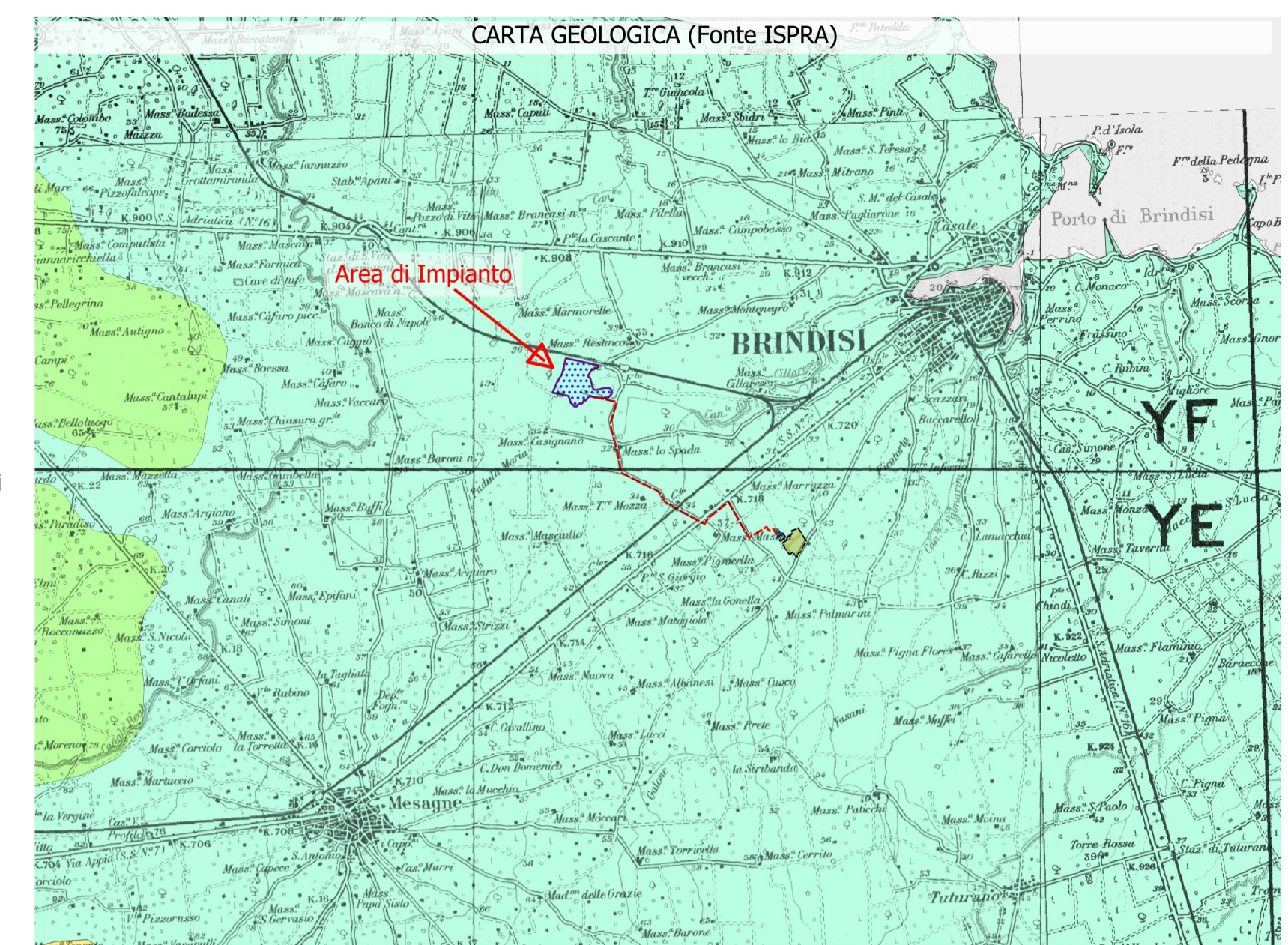


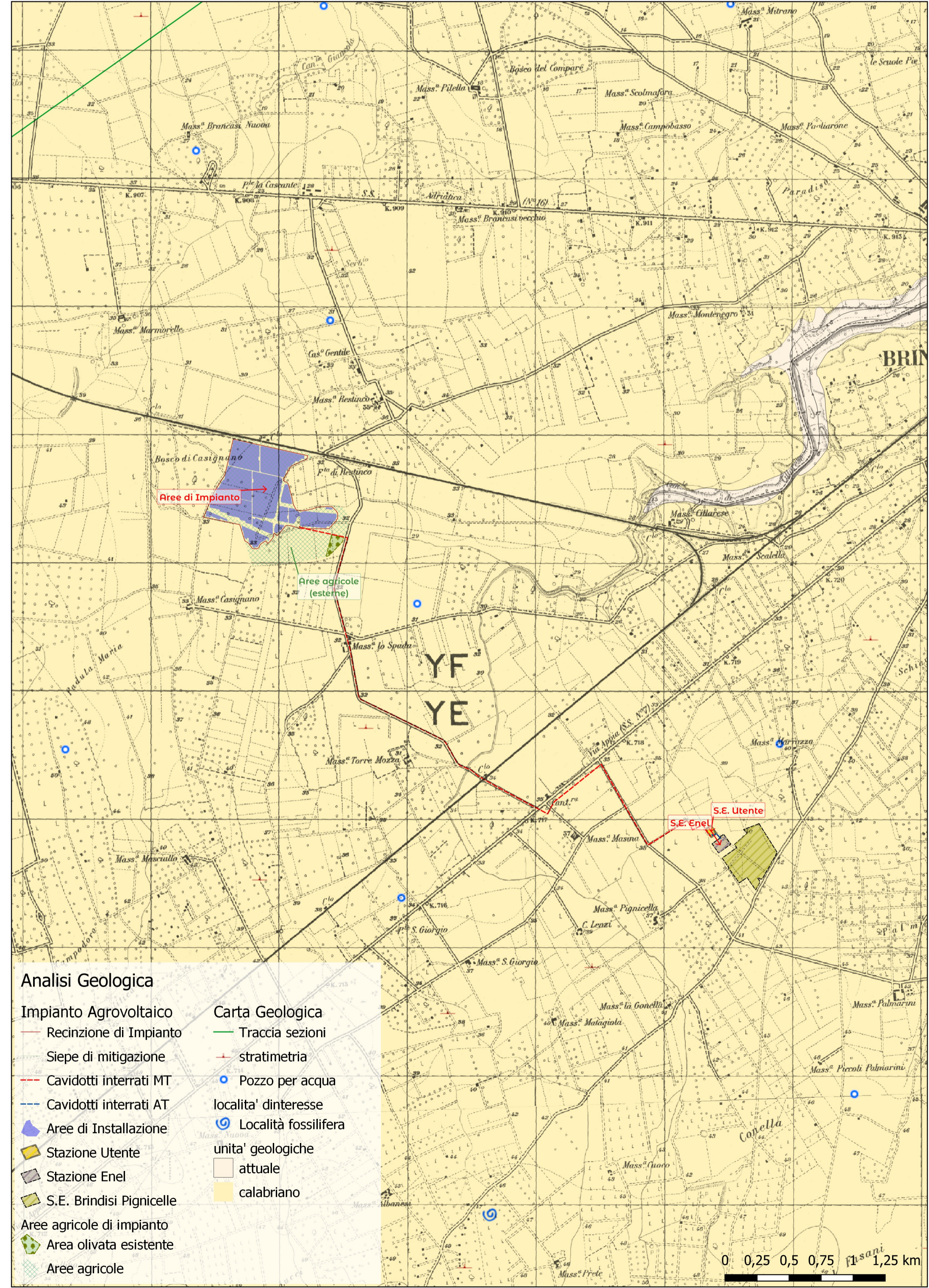
- Impianto**
- Area di Intervento
 - Cavidotti interrati MT
 - Cavidotti interrati AT
 - Stazione Utente
 - Stazione Enel
 - S.E. Brindisi Pignicelle
- Carta geologica e litologica**
- Litologica**
- A1 Calcari
 - A10 Complessi pelitico-arenacei
 - A11 Complessi calcareo-arenacei
 - B3 Terreni sabbiosi-ghiaiosi
 - B4 Terreni misti
 - B6 Terreni residui

0 1 2 3 4 5 km



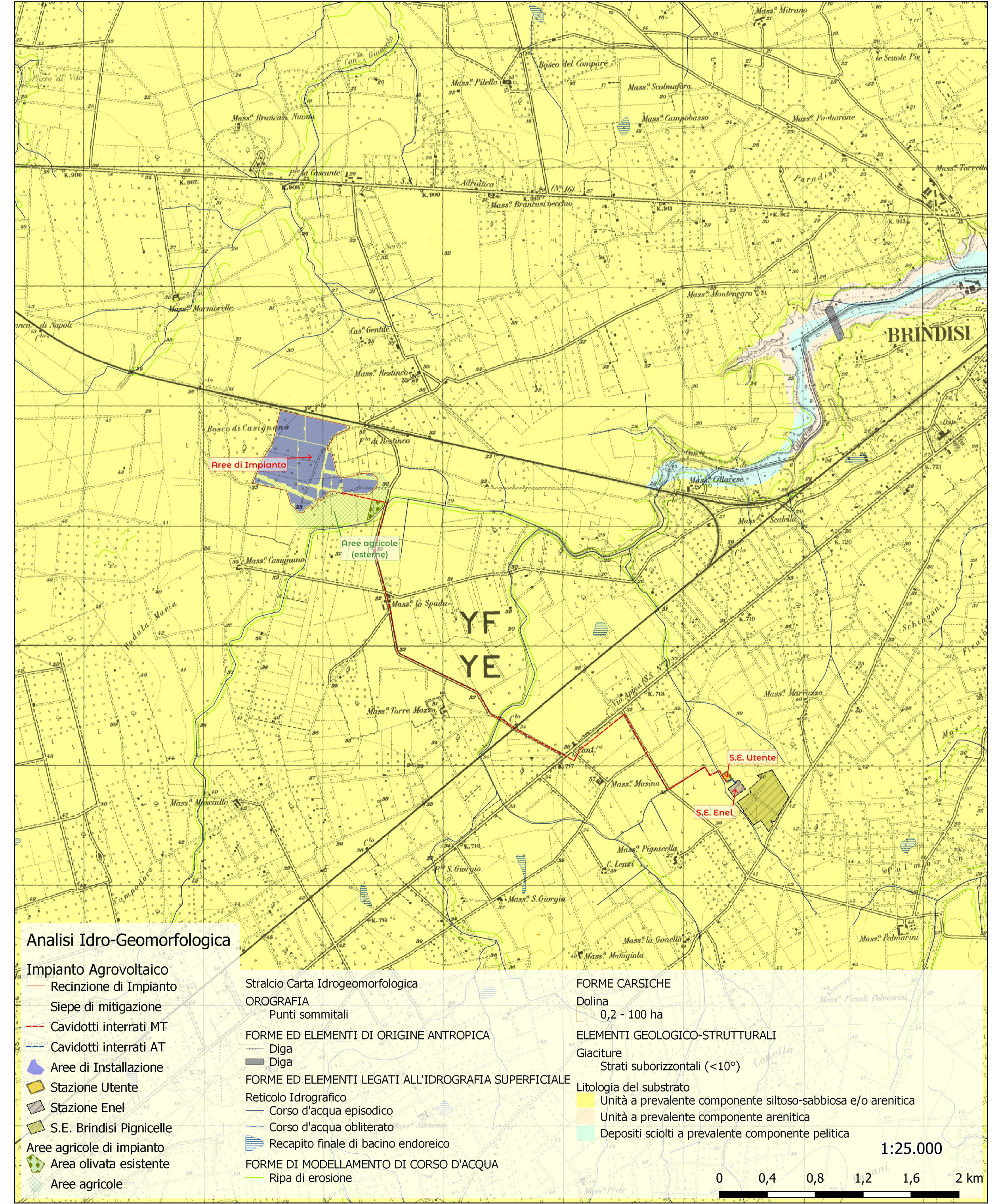
- Impianto**
- Area di Intervento
 - Cavidotti interrati MT
 - Cavidotti interrati AT
 - Stazione Utente
 - Stazione Enel
 - S.E. Brindisi Pignicelle
- Carta geologica e litologica**
- Unità Geologiche**
- Calcarei detritici ed organogeni tipo panchina (Pleistocene e Pliocene)
 - Calcarei organogeni e biodetritici neritici e di piattaforma (Cretaceo superiore)
 - Sabbie e conglomerati (Pleistocene)

0 1 2 3 4 5 km



- Analisi Geologica**
- Impianto Agrovoltaico**
- Recinzione di Impianto
 - Siepe di mitigazione
 - Cavidotti interrati MT
 - Cavidotti interrati AT
 - Aree di Installazione
 - Stazione Utente
 - Stazione Enel
 - S.E. Brindisi Pignicelle
 - Aree agricole di impianto
 - Area olivata esistente
 - Aree agricole
- Carta Geologica**
- Traccia sezioni stratimetrica
 - Pozzo per acqua
 - località d'interesse
 - Località fossilifera
 - unità geologiche attuale
 - calabrian

0 0,25 0,5 0,75 1,25 km



- Analisi Idro-Geomorfologica**
- Impianto Agrovoltaico**
- Recinzione di Impianto
 - Siepe di mitigazione
 - Cavidotti interrati MT
 - Cavidotti interrati AT
 - Aree di Installazione
 - Stazione Utente
 - Stazione Enel
 - S.E. Brindisi Pignicelle
 - Aree agricole di impianto
 - Area olivata esistente
 - Aree agricole
- Stralcio Carta Idrogeomorfologica**
- OROGRAFIA**
- Punti sommitali
- FORME ED ELEMENTI DI ORIGINE ANTROPICA**
- Diga
 - Diga
- FORME ED ELEMENTI LEGATI ALL'IDROGRAFIA SUPERFICIALE**
- Reticolo Idrografico
 - Corso d'acqua episodico
 - Corso d'acqua obliterato
 - Recapito finale di bacino endoreico
- FORME DI MODELLAMENTO DI CORSO D'ACQUA**
- Ripa di erosione
- FORME CARSIICHE**
- Dolina 0,2 - 100 ha
- ELEMENTI GEOLOGICO-STRUTTURALI**
- Glaciture
 - Strati suborizzontali (<10°)
- Litologia del substrato**
- Unità a prevalente componente siltoso-sabbiosa e/o arenitica
 - Unità a prevalente componente arenitica
 - Depositi sciolti a prevalente componente pelitica

1:25.000

0 0,4 0,8 1,2 1,6 2 km

REGIONE PUGLIA PROVINCIA DI BRINDISI COMUNE DI BRINDISI

PROGETTO PER LA REALIZZAZIONE DI UN PARCO AGRIVOLTAICO E OPERE CONNESSE (Potenza Impianto Fotovoltaico 25MW)

IL COMMITTENTE
ACEA SOLAR S.r.l.
Piazzale Ostiense n.2
00154 Roma (RM)

ENGINEERING:
Renowables
renova progetti

IL PROGETTISTA
Dott. Ing. Daniele Cavallo
n° 1220

STUDIO AMBIENTALE
Dott. Geol. MICHELE OGNIENE
DOTT. ING. IVO GULINO
Soc. A

IDENTIFICATIVI CATASTALI
CATASTO TERRENI COMUNE DI BRINDISI
IMPIANTO FOTOVOLTAICO:
Fg. 66 - p.lla 86 - Fg. 67 - p.lle 7, 27, 73, 168

OPERE CONNESSIONE:
VEDI PIANO PARTICELLA RE OPERE CONNESSIONE

REV.	DATA	DESCRIZIONE
REV. 5		
REV. 4		
REV. 3		
REV. 2		
REV. 1		
EMIS.	Apr/2023	Protocollo Autorizzazione

DESCRIZIONE
Analisi dello stato della componente Suolo e Sottosuolo:
Geologia e Geomorfologia

SCALA: A1
FORMATO: A1
Foglio: SIA 04.1

QUESTO DISEGNO E' DI ESCLUSIVA PROPRIETA' DI RENEWABLES CIRCULAR DEVELOPMENT ED E' VINCOLATO SECONDO LE VIGENTI NORME DI LEGGE.