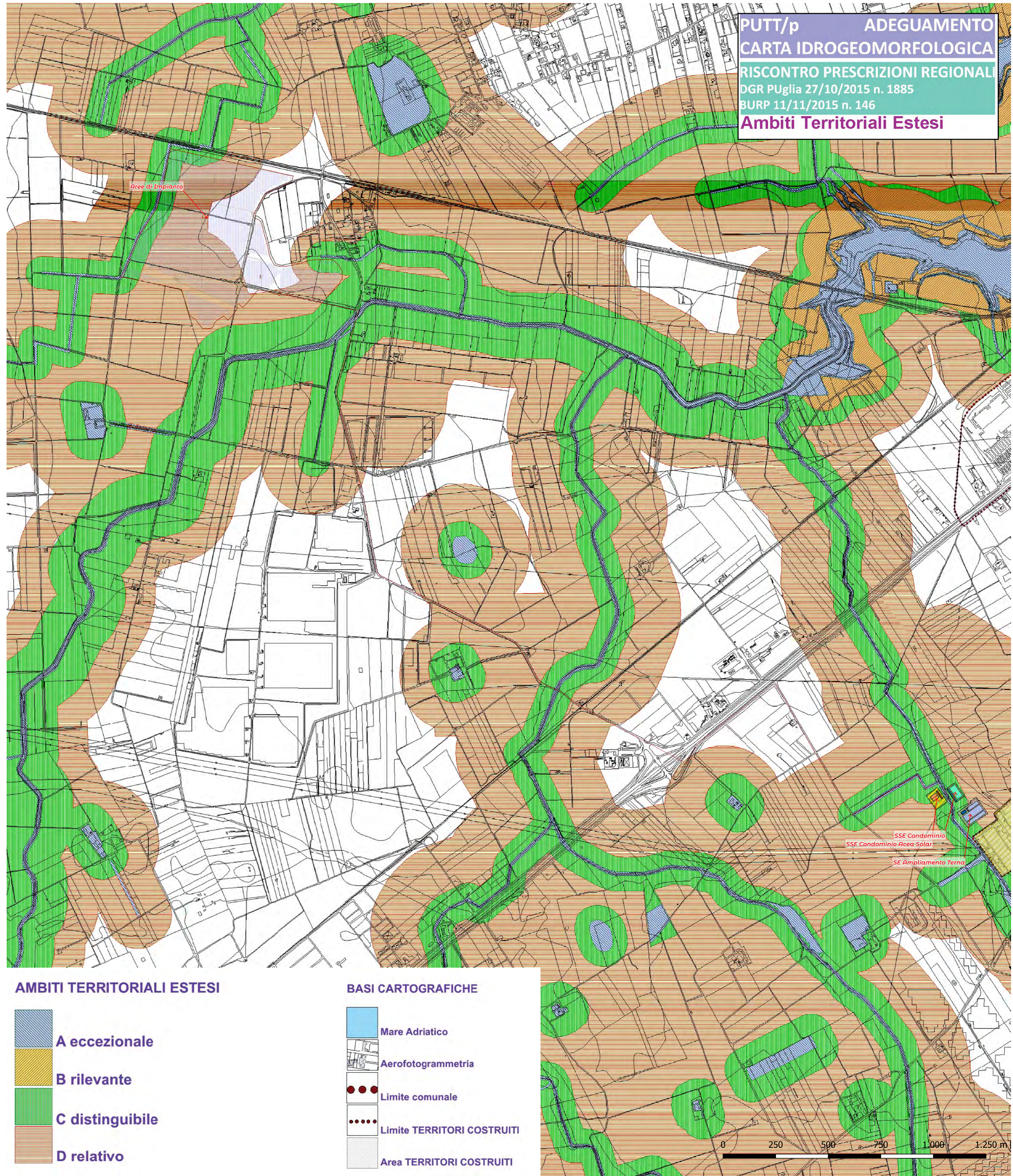


- SISTEMA BOTANICO-VEGETAZIONALE CULTURALE E DELLA POTENZIALITA' FAUNISTICA**
- Boschi e Macchie**
- BOSCHI E MACCHIA
 - BOSCHI E MACCHIA annessa
 - BOSCHI E MACCHIA PERCORSI DA INCENDIO
- Beni naturalistici**
- BENI NATURALISTICI
 - BENI NATURALISTICI SIC ZPS
 - BENI NATURALISTICI fascia di protezione
 - BENI NATURALISTICI annessa
- DECRETI GALASSO**
- ZONE UMIDE
 - ZONE UMIDE annessa
 - AREE PROTETTE
- Beni diffusi nel paesaggio agrario**
- BENI DIFFUSI NEL PAESAGGIO AGRARIO

- Impianto Agrovoltico**
- Recinzione di Impianto
 - Siepe di mitigazione
 - Area di Installazione tracker FV
 - Strade 'bianche' di impianto
 - Cabine di impianto
 - SSE Condominio Acqua Solar
 - Cabina SSE Condominio Acqua Solar
 - Antenne SSE Condominio Acqua Solar
 - SSE Condominio
 - Cabina SSE Condominio
 - Antenne SSE Condominio
 - SE Ampliamento Terna
 - Cabine SE Ampliamento Terna
 - Antenne SE Ampliamento Terna
 - S.E. Brindisi Pignicelle
 - Cavidotti interrati MT
 - Cavidotti interrati AT



PUTT/p ADEGUAMENTO
CARTA IDROGEOMORFOLOGICA
RISCONTRO PRESCRIZIONI REGIONALI
DGR Puglia 27/10/2015 n. 1885
BURP 11/11/2015 n. 146
Ambiti Territoriali Estesi

- AMBITI TERRITORIALI ESTESI**
- A eccezionale
 - B rilevante
 - C distinguibile
 - D relativo

- BASI CARTOGRAFICHE**
- Mare Adriatico
 - Aerofotogrammetria
 - Limite comunale
 - Limite TERRITORI COSTRUITI
 - Area TERRITORI COSTRUITI

REGIONE PUGLIA
PROVINCIA DI BRINDISI
COMUNE DI BRINDISI

PROGETTO PER LA REALIZZAZIONE DI UN PARCO AGROVOLTAIICO E OPERE CONNESSE (Potenza Impianto Fotovoltaico 25MW)

IL COMMITTENTE
ACEA SOLAR S.r.l.
Piazzale Ostiense n.2
00154 Roma (RM)

ENGINEERING:
Renovables
renova

IL PROGETTISTA
STUDIO AMBIENTALE

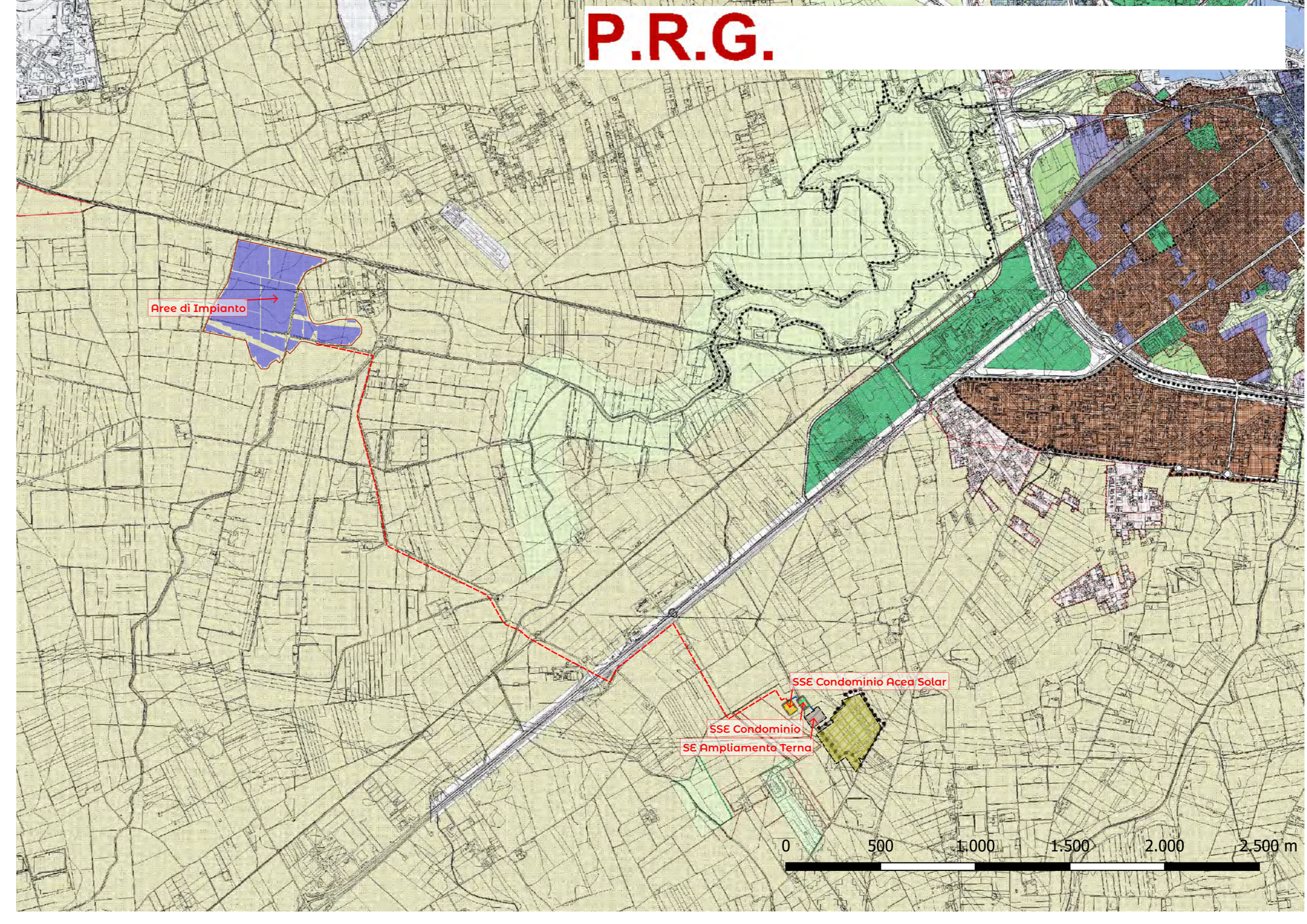
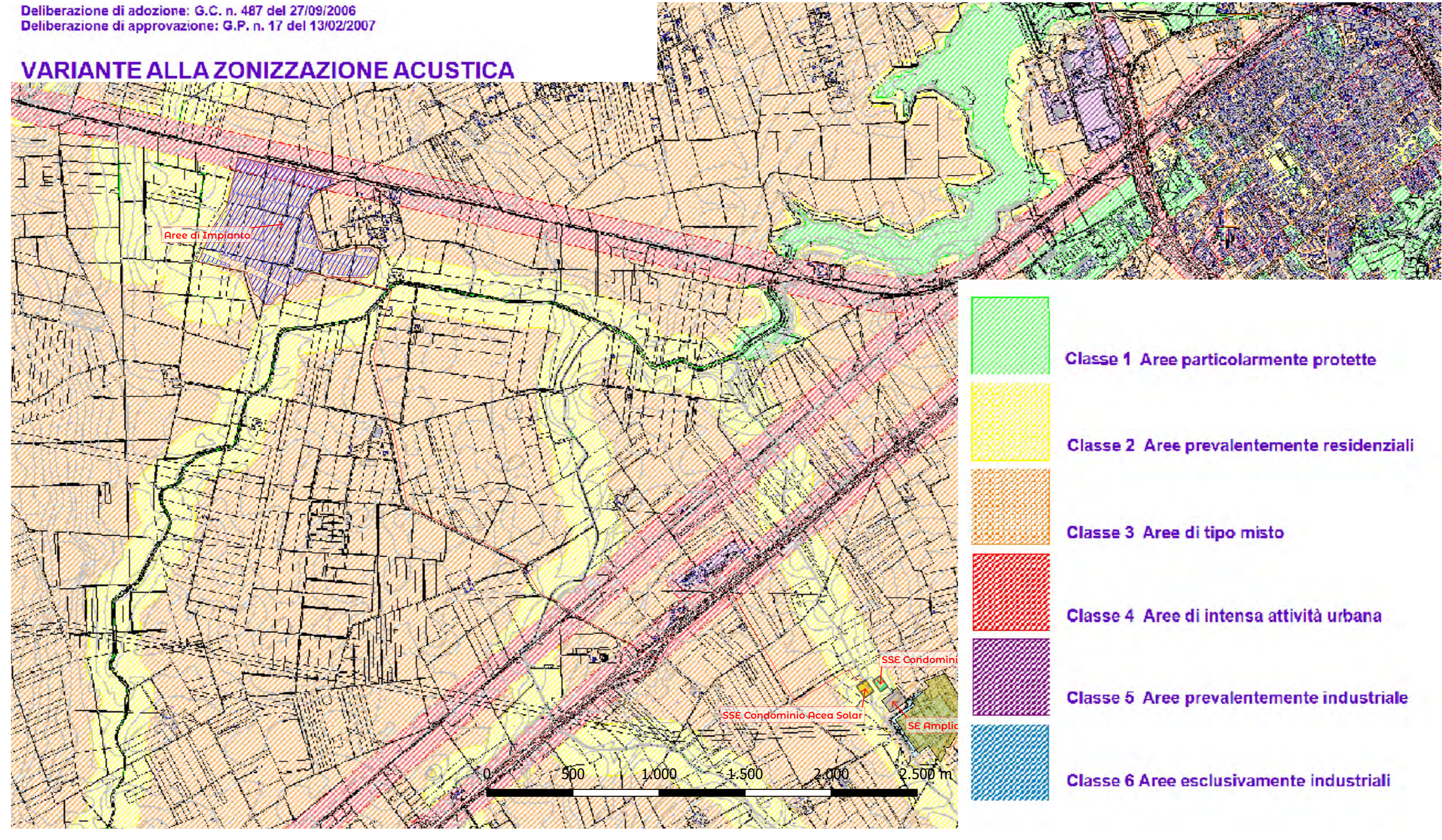
IDENTIFICATIVI CATASTALI
CATASTO TERRENI COMUNE DI BRINDISI
IMPIANTO FOTOVOLTAICO:
Fg. 66 - p.lla 88 - Fg. 67 - p.lle 7, 27, 73, 168

OPERE CONNESSIONE:
VEDI PIANO PARTICELLA RE OPERE CONNESSIONE

REV. 5			
REV. 4			
REV. 3			
REV. 2			
REV. 1			
EMS	Apr/2023	Protocollo Autorizzazione	
REV.	DATA	DESCRIZIONE	

SCALA: A0
FORMATO: A0
SIA 13

DESCRIZIONE: Analisi del P.R.G. Comunale: Comune di Brindisi



- TIPIZZAZIONE DI PRG**
- ZONA -A- CENTRO STORICO
 - ZONA -B1- COMPLETAMENTO
 - ZONA -B2- COMPLETAMENTO PAZ. n/a/SIE APPROVATI
 - ZONA -B3- COMPLETAMENTO
 - ZONA -B4- COMPLETAMENTO
 - ZONA -C1- PIANO 167 APPROVATO
 - PIANI L.167/68
 - ZONA -D1- PRODUTTIVA INSEDIAMENTO IAM
 - ZONA -D2- PRODUTTIVA - ARTIGIANALE
 - ZONA -D3- PRODUTTIVA - INDUSTRIALE (A.S.L.)
 - ZONA -D3/a- PRODUTTIVA - INDUSTRIALE Centrale Termoelettrica BR-Sud Cerano
 - ZONA -E- AGRICOLA
 - ZONA -F1- ATTREZZATURE URBANE
 - ZONA -F2- ATTREZZATURE DI QUARTIERE (D.M. 2-4-68)
 - ZONA -F3- VERDE DI QUARTIERE (D.M. 2-4-68)
 - ZONA -F4- PARCHI URBANI E RISPETTO ASSOLUTO (D.M. 2-4-68)
 - ZONA FERROVIARIA
 - ZONE AEROPORTUALI - MILITARI DEMANIO MARITTIMO
 - RISPETTO STRADALE E FERROVIARIO
 - LIMITE ZONA DI RECUPERO (LEGGE 457)
 - LIMITE ZONA A.S.L.
 - VIABILITA' PRINCIPALE
 - VIABILITA' DI PREVISIONE REALIZZATA IN DIFFERITA'
 - LIMITE ZONA DI RECUPERO INSEDIAMENTI ARBUSTIVI (LEGGE 47/85)
 - INTERVENTO PRINCIPALE EX L.R. 3/98 ACCORDI DI PROGRAMMA ECC.
 - AREA ASSERVITA EX L.R. 3/98 - ACCORDI DI PROGRAMMA ECC.