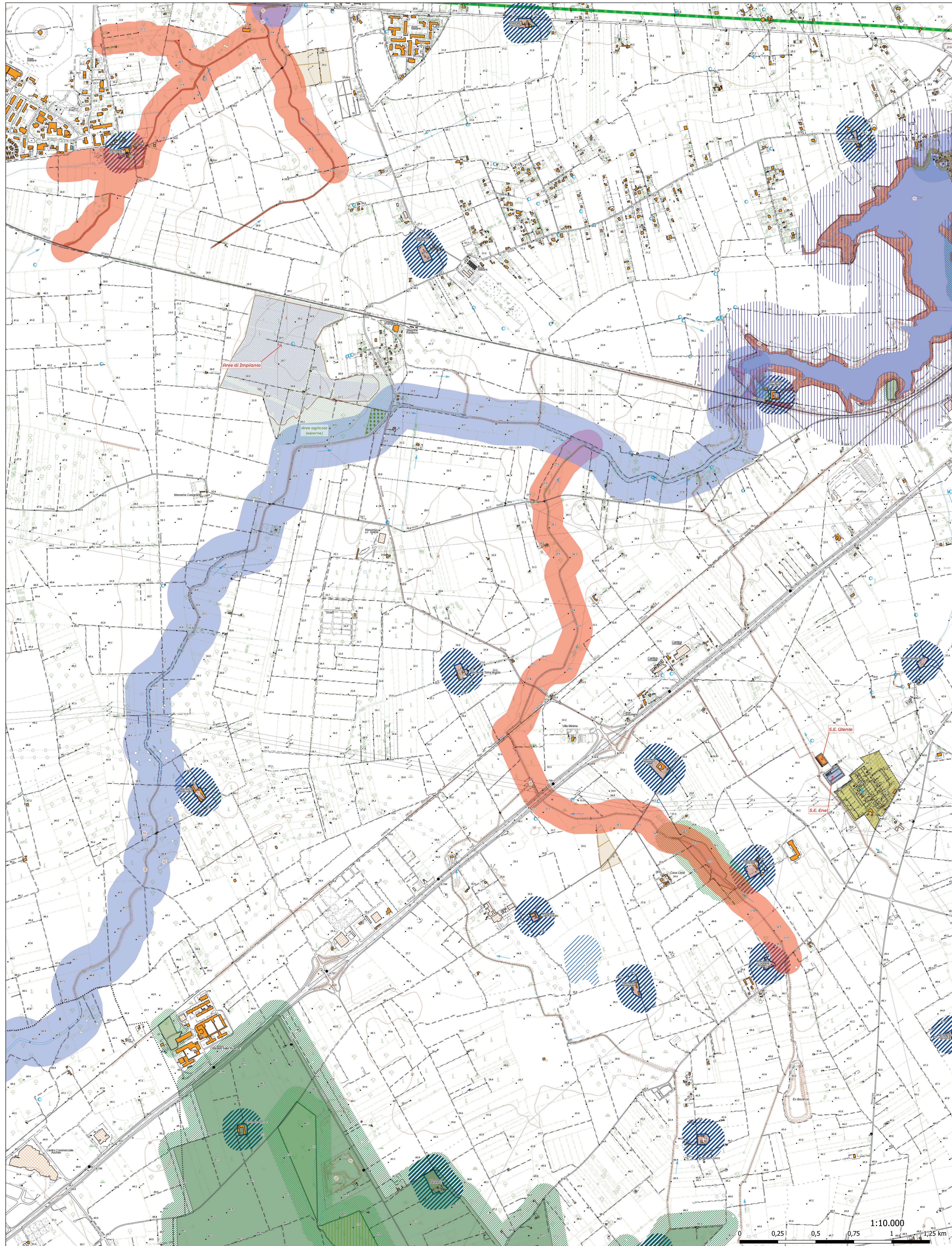


### REGIONE PUGLIA PROVINCIA DI BRINDISI COMUNE DI BRINDISI

**PROGETTO PER LA REALIZZAZIONE DI UN  
PARCO AGRIVOLTAICO  
E OPERE CONNESSE  
(Potenza Impianto Fotovoltaico 25MW)**

<p><b>IL COMMITTENTE</b> ACEA SOLAR S.r.l. Piazzale Ostiense n.2 00154 Roma (RM)</p> <p><b>ENGINEERING:</b> Renovaproggetti</p>	<p><b>IDENTIFICATIVI CATASTALI</b> CATASTO TERRENI COMUNE DI BRINDISI IMPIANTO FOTOVOLTAICO: Fg. 66 - p.lla 88 - Fg. 67 - p.lle 7, 27, 73, 168</p> <p><b>OPERE CONNESSE:</b> VEDI PIANO PARTICELLA RE OPERE CONNESSIONE</p>
---	---

IL PROGETTISTA	STUDIO AMBIENTALE	REVISIONI
	REV. 6	REV. 6
	REV. 4	REV. 4
	REV. 3	REV. 3
	REV. 2	REV. 2
	REV. 1	REV. 1
FORMATO A0	DESCRIZIONE	DATA
RCP 01	Sistema delle Tutele - P.T.P.R. Puglia	REV. DATA DESCRIZIONE



#### SISTEMA DELLE TUTELE

##### Impianto Agrivoltaico

- Recinzione di Impianto
- Siepe di mitigazione
- tracker FV
- Strade 'bianche' di impianto
- Cabine di impianto
- Cabina di consegna
- Area Antenne Stazione Utente
- Stazione Utente
- Cabine Stazione Enel
- Area Antenne Stazione Enel
- Stazione Enel
- S.E. Brindisi Pignicelle
- Cavidotti interrati MT
- Cavidotti interrati AT
- Aree agricole di impianto
- Area olivata esistente
- Aree agricole

##### P.P.T.R. REGIONE PUGLIA

###### 6.1.1. Componenti geomorfologiche

- UCP - Versanti
- UCP - Doline

###### 6.1.2. Componenti idrologiche

- BP - Territori contermini ai laghi (300m)
- BP - Fiumi, torrenti, corsi d'acqua iscritti negli elenchi delle acque pubbliche (150m)
- UCP - Reticolo idrografico di connessione della R.E.R. (100m)

###### 6.2.1. Componenti botanico-vegetazionali

- BP - Boschi
- UCP - Aree umide
- UCP - Formazioni arbustive in evoluzione naturale
- UCP - Aree di rispetto dei boschi

###### 6.2.2. Componenti delle aree protette e dei siti naturalistici

- BP - Parchi e riserve
- Riserva Naturale Regionale Orientata
- UCP - Siti di rilevanza naturalistica
- SIC
- UCP - Aree di rispetto dei parchi e delle riserve regionali (100m)

###### 6.3.1. Componenti culturali e insediative

- BP - Zone di interesse archeologico

###### 6.3.2. Componenti dei valori percettivi

- UCP - Strade a valenza paesaggistica



Codice Regionale	Comune (Prov.)	Tipologia Vincolo	Oggetto	Dist. dall'impianto
ARC0194	Brindisi (BR)	Vincolo Archeologico	Masseria Marmorata	1,49 km
ARC0198	Brindisi (BR)	Vincolo Archeologico	S. Giorgio (masseria Masina)	3,36 km
ARC0309	Brindisi (BR)	Vincolo Archeologico	Casa Torre	3,47 km
ARC0305	Brindisi (BR)	Vincolo Archeologico	Cripta Di San Giovanni	4,34 km
ARC0313	Brindisi (BR)	Vincolo Archeologico	Masseria Buffi	4,58 km
ARC0314	Brindisi (BR)	Vincolo Archeologico	Complesso Torre Mirano	4,75 km
ARC0191	Brindisi (BR)	Vincolo Archeologico	Località Giancola	5,54 km
ARC0313	Brindisi (BR)	Vincolo Archeologico	Torre Testa	6,43 km
ARC0187	Brindisi (BR)	Vincolo Archeologico	Località Apari	6,43 km
ARC0303	Brindisi (BR)	Vincolo Archeologico	Ex Convento Ed Annesso Chiesa Monumentale Di S. Maria Del Casale In Brindisi Ed Annesso Convento Dei Cappuccini	6,6 km
ARC0614	Brindisi (BR)	Vincolo Archeologico	Strada Romana Con Accesso Alla Domus	6,62 km
ARC0316	Tricase (LE)	Vincolo Archeologico	Torre Colombaia	6,67 km
ARC0189	Brindisi (BR)	Vincolo Archeologico	Località Apari	7,02 km
ARC0304	Brindisi (BR)	Vincolo Archeologico	Villa Farina Valceri	7,04 km
ARC0311	Brindisi (BR)	Vincolo Archeologico	Masseria La Badessa	7,5 km
ARC0310	Brindisi (BR)	Vincolo Archeologico	Ex Magazzino Montecatini	7,55 km
ARC0196	Brindisi (BR)	Vincolo Archeologico	Punta Delle Terrare	8,03 km
ARC0197	Brindisi (BR)	Vincolo Archeologico	Punta Delle Terrare	8,17 km
2988139	Brindisi (BR)	Vincolo Archeologico	Masseria Belloluogo	8,23 km
ARC0312	Brindisi (BR)	Vincolo Archeologico	Torre Costiera "Baccatani"	8,6 km
ARC0291	Brindisi (BR)	Vincolo Archeologico	Foresta A Mare	9,27 km
ARC0323	Carovigno (BR)	Vincolo Archeologico	Torre Guaceto	10,46 km
ARC0206	Carovigno (BR)	Vincolo Archeologico	Torre Guaceto	10,57 km
ARC0317	Carovigno (BR)	Vincolo Archeologico	Borgo Di Serranova	10,9 km
ARC0307	Brindisi (BR)	Vincolo Archeologico	Chiesa S. Maria Dei Fiori O Del Giardino	11,22 km
ARC0202	San Vito Dei Normanni (BR)	Vincolo Archeologico	Castello	12,85 km
ARC0226	Latiano (BR)	Vincolo Archeologico	Masseria Ascusio	13,02 km
ARC0232	Mesagne (BR)	Vincolo Archeologico	Muro Tenente	13,12 km
ARC0230	Mesagne (BR)	Vincolo Archeologico	Muro Maurizio (masseria Muro)	13,32 km
ARC0320	Latiano (BR)	Vincolo Archeologico	Cripta Di S. Angelo	13,67 km
ARC0331	Latiano (BR)	Vincolo Archeologico	Villa Affari	14,98 km

Codice Regionale	Comune (Prov.)	Tipologia	Oggetto	Motivazione	Dist. dall'impianto
PAED129	Brindisi (BR)	Vincolo Paesaggistico	dichiarazione di notevole interesse pubblico della zona costiera apeni-punta penna nel comune di brindisi.	la zona costiera apeni-punta penna nel comune di brindisi riveste particolare interesse perche' riguarda un tratto di costa sostanzialmente libero da edificazione, notevolmente interessante per la presenza di piccole baie frangiate da scogli e isolotti	5,73 (km)
PAED096	Brindisi (BR)	Vincolo Paesaggistico	dichiarazione di notevole interesse pubblico della zona a valle della strada statale n. 7	il suddetto paesaggio, seppur antropizzato, di rilevante valore ambientale e visibile da numerosi tratti di strada pubblica dalla parte opposta dei due seni del porto	6,67 (km)
PAED128	Carovigno-Brindisi (BR)	Vincolo Paesaggistico	dichiarazione di notevole interesse pubblico della zona di torre guaceto sita nei comuni di carovigno e brindisi.	torre guaceto nei comuni di carovigno e brindisi riveste notevole interesse perche', giu' di particolare valore paesaggistico, oltre un'area di interesse ecologico a livello internazionale	10,14 (km)
PAED010	Carovigno (BR)	Vincolo Paesaggistico	dichiarazione di notevole interesse pubblico di una zona in comune di carovigno.	la zona ha notevole interesse pubblico perche', compresa fra il litorale di ostuni e quello di brindisi, si estende per circa 13 km, in un'ampia distesa, pianeggiante che favorisce una vasta visuale fino all'orizzonte	15,85 (km)