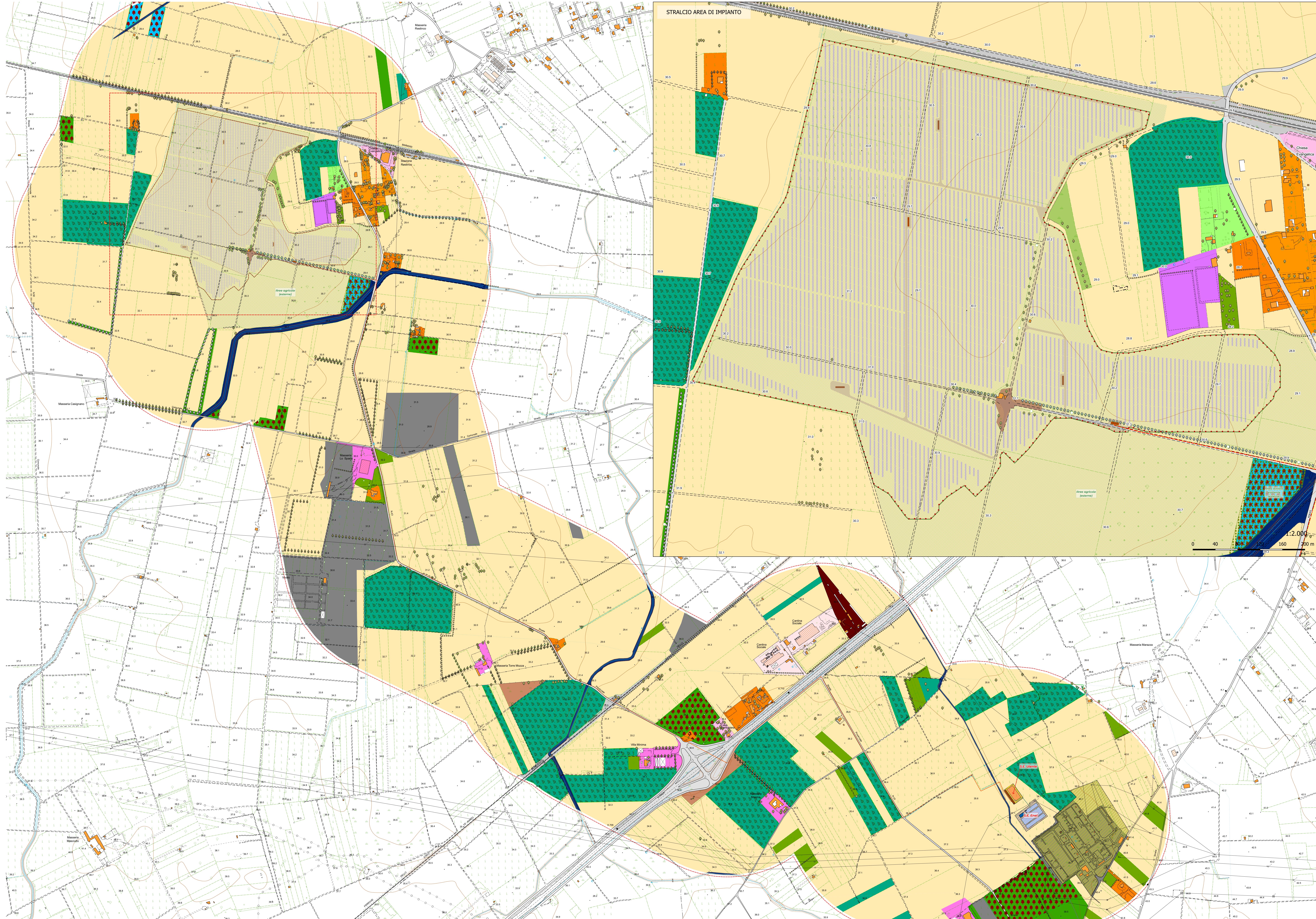


- Buffer 500 metri dai confini d'impianto
- Impianto Agrovoltaico**
- Recinzione di Impianto
 - Siepe di mitigazione
 - Cavidotti interrati MT
 - Cavidotti interrati AT
- Area di Installazione**
- tracker FV
 - Strade "bianche" di impianto
 - Cabine di impianto
 - Stazione Utente
 - Stazione Enel
 - Cabina di consegna
 - Area Antenne Stazione Utente
 - Cabine Stazione Enel
 - Area Antenne Stazione Enel
 - S.E. Brindisi Pignicelle
- Area agricole di impianto**
- Area olivata esistente
 - Area agricole
- Paesaggio Agrario Rilevato**
- Alberature isolate**
- Alberature (sia stradali che poderali)
- Rilevanze lineari di pregio**
- Ulivo
- Rilevanze lineari**
- Alberature (sia stradali che poderali)
 - Muri a secco
 - Alberi monumentali
 - Essenze culturali arboree
 - Ulivo
 - Vite
- Carta dell'uso del Suolo rilevato**
- 1122 - tessuto residenziale rado a nuclei/forme
 - 1123 - tessuto residenziale sparso
 - 1211 - insediamento industriale o artigianale con spazi annessi
 - 1213 - insediamento dei grandi impianti di servizi pubblici e privati
 - 1216 - insediamenti produttivi agricoli
 - 1221 - reti stradali e spazi accessori
 - 1222 - reti ferroviarie comprese le superfici annesses
 - 1225 - reti ed aree per la distribuzione, la produzione e il trasporto dell'energia
 - 1322 - depositi di rottami a cielo aperto, cimiteri di autoveicoli
 - 1332 - suoli rimaneggiati e artefatti
 - 1422 - aree sportive (calcio, atletica, tennis, etc)
 - 2111 - seminativi semplici in aree non irrigue
 - 221 - vigneti
 - 222 - frutteti e frutti minori
 - 223 - uliveti
 - 242 - sistemi culturali e partecellari complessi
 - 321 - aree a pascolo naturale, praterie, incolti
 - 5112 - canali e idrovie



STRALCIO AREA DI IMPIANTO

0 40 80 120 160 200 m

**REGIONE PUGLIA
PROVINCIA DI BRINDISI
COMUNE DI BRINDISI**

PROGETTO PER LA REALIZZAZIONE DI UN
PARCO AGRIVOLTAICO
E OPERE CONNESSE
(Potenza Impianto Fotovoltaico 25MW)

IL COMMITTENTE
ACEA SOLAR S.r.l.
Piazzale Ostiense n.2
00154 Roma (RM)

ENGINEERING:
Renoviva
renova
progetti

IL PROGETTISTA
STUDIO AMBIENTALE
ING. IVO GUINZI

IDENTIFICATIVI CATASTALI
CATASTO TERRENI COMUNE DI BRINDISI
IMPIANTO FOTVOLTAICO:
Fg. 56 - p.lle 98 - Fg. 57 - p.lle 7, 27, 73, 168

OPERE CONNESSIONE:
VEDI PIANO PARTICELLARE OPERE CONNESSIONE

REV. 01		
REV. 02		
REV. 03		
REV. 04		
REV. 05		
REV. 06		
REV. 07		
REV. 08		
REV. 09		
REV. 10		
REV. 11		
REV. 12		
REV. 13		
REV. 14		
REV. 15		
REV. 16		
REV. 17		
REV. 18		
REV. 19		
REV. 20		
REV. 21		
REV. 22		
REV. 23		
REV. 24		
REV. 25		
REV. 26		
REV. 27		
REV. 28		
REV. 29		
REV. 30		
REV. 31		
REV. 32		
REV. 33		
REV. 34		
REV. 35		
REV. 36		
REV. 37		
REV. 38		
REV. 39		
REV. 40		
REV. 41		
REV. 42		
REV. 43		
REV. 44		
REV. 45		
REV. 46		
REV. 47		
REV. 48		
REV. 49		
REV. 50		
REV. 51		
REV. 52		
REV. 53		
REV. 54		
REV. 55		
REV. 56		
REV. 57		
REV. 58		
REV. 59		
REV. 60		
REV. 61		
REV. 62		
REV. 63		
REV. 64		
REV. 65		
REV. 66		
REV. 67		
REV. 68		
REV. 69		
REV. 70		
REV. 71		
REV. 72		
REV. 73		
REV. 74		
REV. 75		
REV. 76		
REV. 77		
REV. 78		
REV. 79		
REV. 80		
REV. 81		
REV. 82		
REV. 83		
REV. 84		
REV. 85		
REV. 86		
REV. 87		
REV. 88		
REV. 89		
REV. 90		
REV. 91		
REV. 92		
REV. 93		
REV. 94		
REV. 95		
REV. 96		
REV. 97		
REV. 98		
REV. 99		
REV. 100		

SCALA: FORMATO A0+
RCP 02

DESCRIZIONE
Singolarità del paesaggio agrario