

REGIONE PUGLIA
PROVINCIA DI BRINDISI
COMUNE DI BRINDISI

PROGETTO PER LA REALIZZAZIONE DI UN PARCO AGRIVOLTAICO E OPERE CONNESSE (Potenza Impianto Fotovoltaico 25MW)

IL COMMITTENTE
ACEA SOLAR S.r.l.
Piazzale Ostense n.2
00154 Roma (RM)

ENGINEERING:
Renovates
renova

IDENTIFICATIVI CATASTALI
CATASTO TERRENI COMUNE DI BRINDISI
IMPIANTO FOTOVOLTAICO:
Fg. 66 - p.lla 86 - Fg. 67 - p.lle 7, 27, 73, 168

OPERE CONNESSIONE:
VEDI PIANO PARTICELLA RE OPERE CONNESSIONE

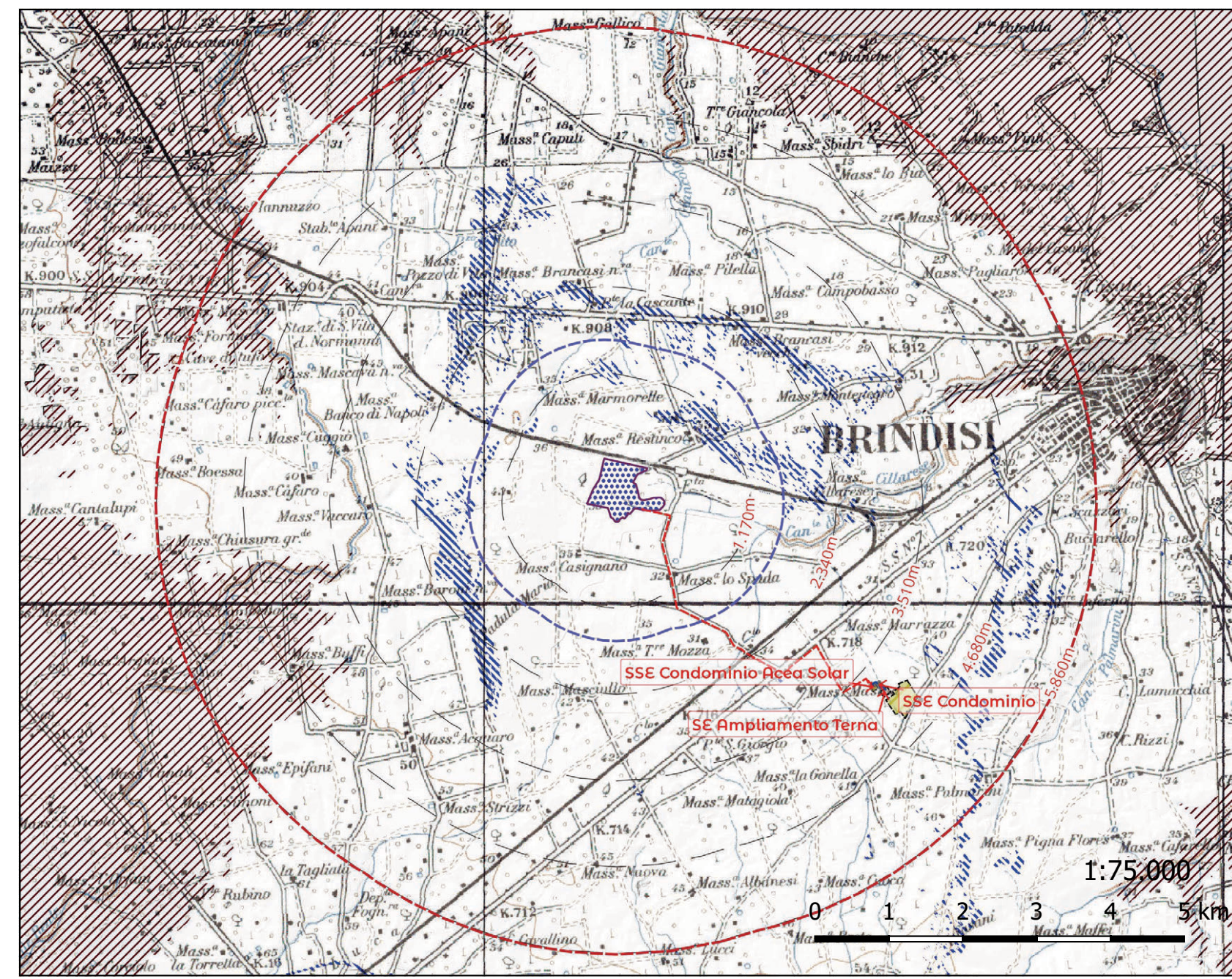
REV.	DATA	DESCRIZIONE
REV. 6		
REV. 4		
REV. 3		
REV. 2		
REV. 1		
REV. 1	Apr/2023	Protocollo Autorizzazione

IL PROGETTISTA
STUDIO AMBIENTALE
REV. 6
REV. 4
REV. 3
REV. 2
REV. 1
REV. 1
REV. 1

SCALA
FORMATO A0
DESCRIZIONE
RCP 04
di

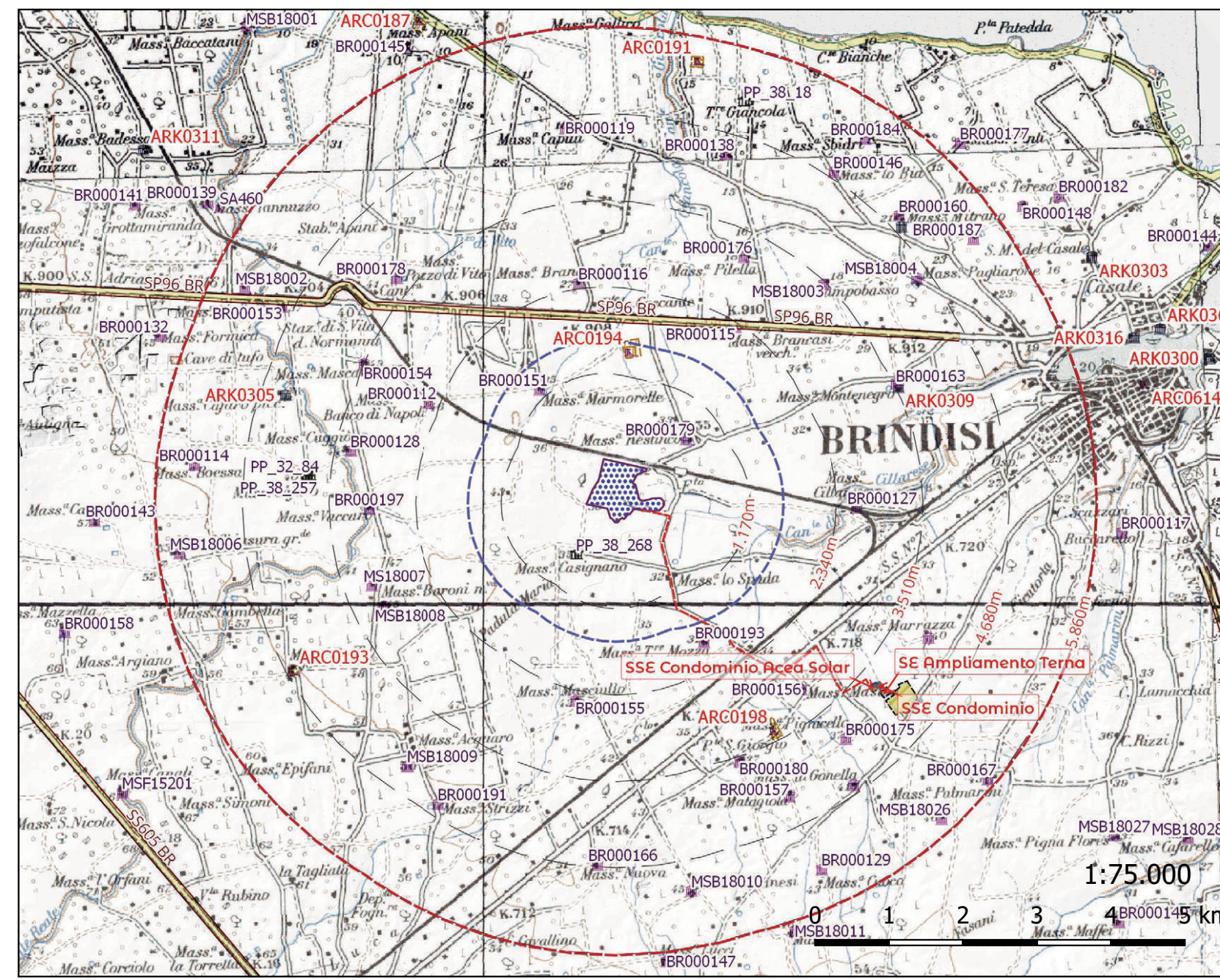
Carta dell'inter-visibilità territoriale

QUESTO CANTIERE È DI PROPRIETÀ DI RENOVATES E NON È UNO DEI SUOI CLIENTI. È UNO DEI SUOI CLIENTI. È UNO DEI SUOI CLIENTI.



Carta della morfologia territoriale nell'area vasta di studio

- Buffer dai confini di impianto (AIVAT) 5.860 metri (orizzonte visibile per h=2,7 m)
- Buffer dai confini di impianto (AIVAT) 1.620 metri (600 volte l'altezza dell'impianto)
- Distanze Multiple (line)
- Impianto Agrovoltaico
- Recinzione di Impianto
- Area di Installazione
- Area di Installazione
- SSE Condominio Acea Solar
- SSE Condominio
- SE Ampliamento Terna
- S.E. Brindisi Pignicelle
- Cavidotti interrati MT
- Cavidotti interrati AT
- Analisi altimetrica (elementi morfologici)
- rilievi (sopra la linea dell'orizzonte visuale)
- depressioni (sotto la linea dell'orizzonte visuale)



Carta delle valenze Storico/Artistico/archeologiche extra-urbane e panoramiche nell'area di studio

- Buffer dai confini di impianto (AIVAT) 5.860 metri (orizzonte visibile per h=2,7 m)
- Buffer dai confini di impianto (AIVAT) 1.620 metri (600 volte l'altezza dell'impianto)
- Distanze Multiple (line)
- Impianto Agrovoltaico
- Recinzione di Impianto
- Area di Installazione
- SSE Condominio Acea Solar
- SSE Condominio
- SE Ampliamento Terna
- S.E. Brindisi Pignicelle
- Cavidotti interrati MT
- Cavidotti interrati AT
- Elementi del Paesaggio
- Strade a valenza paesaggistica
- Strade panoramiche
- Beni Storico-Archeologici-Architettonici a Vincolo Diretto
- Segnalazione Archeologica
- Segnalazione Architettonica
- Vincolo Architettonico
- Zone di interesse archeologico
- Segnalazioni Comunali
- Zone di interesse archeologico

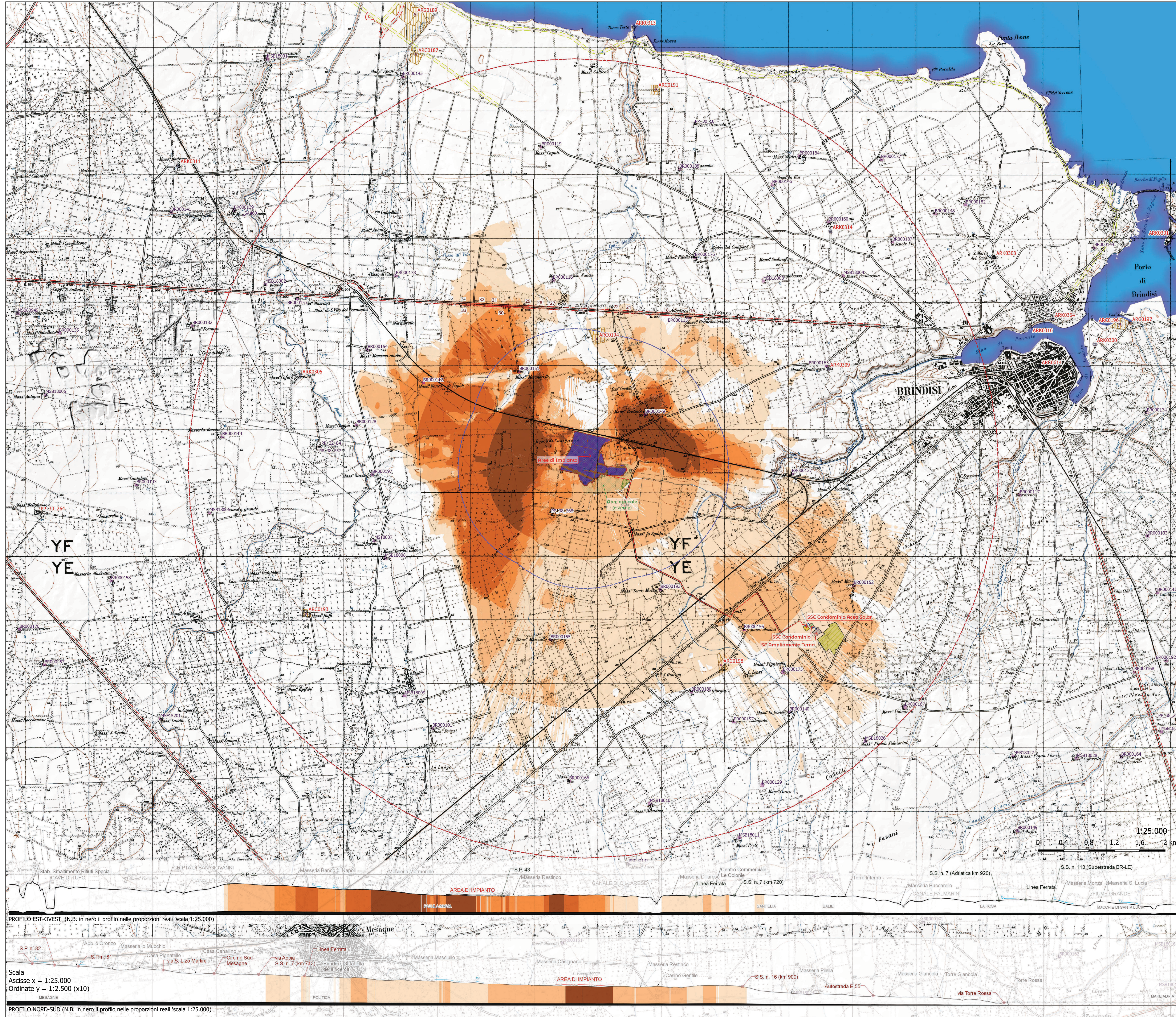
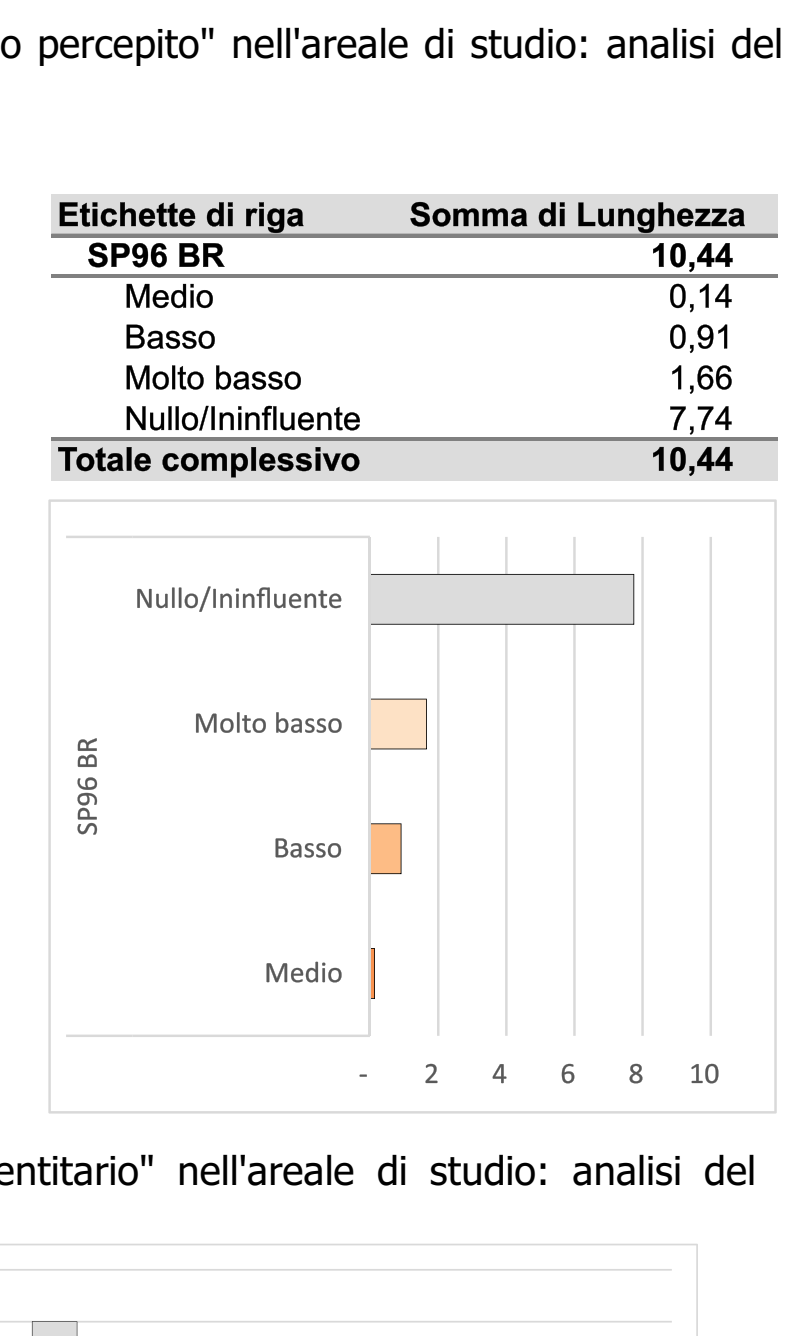


Analisi e grafici quali-quantitativi relativi al "paesaggio percepito" nell'area di studio: analisi del sistema strade.

STRADE A VALENZA PAESAGGISTICA
Per le strade a valenza paesaggistica solo l'1,5% subirà un grado di interferenza visuale valutato come Medio e solo meno del 9% come basso. La gran parte (circa 9,4 km del 10,4 km ricadenti nell'area di influenza dell'impianto), più del 74% non risentirà alcuna influenza visuale dall'impianto in progetto e solo meno del 16% in una fascia a molto basso grado di interferenza visuale.

STRADE PANORAMICHE
nessuna.

fid	Nome	ambito	Angolo	i. Azimuth	Grado	Dist. km
16	SP96 BR	murge_trulli	15°	30°	Molto basso	2,32
18	SP96 BR	murge_trulli	6°	12°	Ininfluyente	2,15
21	SP96 BR	murge_trulli	16°	32°	Molto basso	2,00
22	SP96 BR	murge_trulli	21°	42°	Molto basso	1,97
27	SP96 BR	murge_trulli	9°	18°	Molto basso	2,00
28	SP96 BR	murge_trulli	16°	32°	Molto basso	2,06
29	SP96 BR	murge_trulli	14°	28°	Basso	2,14
30	SP96 BR	murge_trulli	9°	18°	Medio	2,23
31	SP96 BR	murge_trulli	9°	18°	Basso	2,34
32	SP96 BR	murge_trulli	10°	20°	Basso	2,46
33	SP96 BR	murge_trulli	10°	20°	Basso	2,59



Grafici quali-quantitativi relativi al "paesaggio identitario" nell'area di studio: analisi del sistema beni.

BENI DEL PATRIMONIO IDENTITARIO
Solo due, meno del 4%, dei beni avrà un grado di visibilità tra 'Alto' e 'Molto alto', meno del 4%, avrà un grado di visibilità 'Medio'; meno del 6% si troverà in una fascia a grado 'Basso' di visibilità mentre solo meno dell'8% a grado 'Molto basso'. Il restante 76% dei 52 beni storico/culturali censiti non subirà alcuna influenza visuale dall'installazione dell'impianto in progetto.

Elenco dei beni patrimoniali censiti nell'area di studio

CODICE	Località	Comune	Vincolo o Uso	Angolo	i. Azimuth	Grado_n	Distanza
PP_38_268	C.da Padula Maria	Brindisi (BR)	Segnalazione Comunale	45°	90°	Medio	619,26 m
BR000179	Masseria Restinco	Brindisi (BR)	Segnalazione Architettonica	46°	92°	Molto alto	662,11 m
BR000151	Masseria Marmorelle	Brindisi (BR)	Segnalazione Architettonica	24°	48°	Alto	1.283,34 m
ARCO1194	Masseria Marmorelle*	Brindisi (BR)	Vincolo Archeologico	27°	54°	Molto basso	1.494,46 m
BR000103	Masseria Torri-Mozza	Brindisi (BR)	Segnalazione Architettonica	13°	26°	Molto basso	1.883,82 m
BR000115	Masseria Brancasi	Brindisi (BR)	Segnalazione Architettonica	14°	28°	Molto basso	2.261,82 m
BR000155	Masseria Masciulo	Brindisi (BR)	Segnalazione Architettonica	13°	26°	Basso	2.401,17 m
BR000116	Masseria Brancasi Nuovo	Brindisi (BR)	Segnalazione Architettonica	14°	28°	Medio	2.405,19 m
BR000112	Masseria Banco	Brindisi (BR)	Segnalazione Architettonica	14°	28°	Medio	2.499,97 m
BR000127	Masseria Cilarese	Brindisi (BR)	Segnalazione Architettonica	14°	28°	Medio	2.536,42 m
BR000197	Masseria Vaccaro	Brindisi (BR)	Segnalazione Architettonica	14°	28°	Medio	2.948,56 m
MSB18008	Masseria Baroni Nuova	Brindisi (BR)	Segnalazione Architettonica	14°	28°	Medio	3.077,56 m
BR000156	Masseria Masina	Brindisi (BR)	Segnalazione Architettonica	14°	28°	Basso	3.085,61 m
MS18007	Masseria Baroni	Brindisi (BR)	Segnalazione Architettonica	14°	28°	Medio	3.117,42 m
BR000176	Masseria Pilella	Brindisi (BR)	Segnalazione Architettonica	14°	28°	Medio	3.152,74 m
BR000128	Masseria Cuggi	Brindisi (BR)	Segnalazione Architettonica	14°	28°	Medio	3.276,28 m
ARCO198	S. Giorgio (masseria Masina)*	Brindisi (BR)	Vincolo Archeologico	11°	22°	Molto basso	3.363,04 m
MSB18003	Masseria Campobasso	Brindisi (BR)	Segnalazione Architettonica	14°	28°	Medio	3.452,07 m
BR000163	Masseria Montenegro	Brindisi (BR)	Segnalazione Architettonica	14°	28°	Medio	3.468,66 m
ARCO309	Casa Torre*	Brindisi (BR)	Vincolo Architettonico	14°	28°	Medio	3.472,63 m
BR000154	Masseria Mascava Nuovo	Brindisi (BR)	Segnalazione Architettonica	14°	28°	Medio	3.499,44 m
BR000180	Masseria San Giorgio	Brindisi (BR)	Segnalazione Architettonica	11°	22°	Ininfluyente	3.569,44 m
BR000178	Masseria Pozzo Di Vito	Brindisi (BR)	Segnalazione Architettonica	14°	28°	Medio	3.730,16 m
PP_38_84	Cafaro	Brindisi (BR)	Segnalazione Comunale	14°	28°	Medio	3.766,29 m
PP_38_257	Cafaro	Brindisi (BR)	Segnalazione Comunale	14°	28°	Medio	3.797,62 m
BR000152	Masseria Marraza	Brindisi (BR)	Segnalazione Architettonica	9°	18°	Basso	3.959,20 m
BR000175	Masseria Pignicella	Brindisi (BR)	Segnalazione Architettonica	9°	18°	Ininfluyente	3.969,51 m
BR000157	Masseria Matagiotta	Brindisi (BR)	Segnalazione Architettonica	9°	18°	Ininfluyente	4.250,15 m
MSB18009	Masseria Acquaro	Brindisi (BR)	Segnalazione Architettonica	9°	18°	Ininfluyente	4.273,83 m
ARCO305	Cripta Di San Giovanni*	Brindisi (BR)	Vincolo Architettonico	9°	18°	Ininfluyente	4.338,62 m
BR000138	Masseria Giancola	Brindisi (BR)	Segnalazione Architettonica	9°	18°	Ininfluyente	4.388,44 m
BR000194	Masseria Strazi	Brindisi (BR)	Segnalazione Architettonica	9°	18°	Ininfluyente	4.435,51 m
MSB18004	Masseria Pignicelle	Brindisi (BR)	Segnalazione Architettonica	9°	18°	Ininfluyente	4.468,72 m
BR000119	Masseria Caputi	Brindisi (BR)	Segnalazione Architettonica	9°	18°	Ininfluyente	4.508,85 m
BR000140	Masseria Gonella	Brindisi (BR)	Segnalazione Architettonica	2°	4°	Ininfluyente	4.548,92 m
BR000166	Masseria Nuova	Brindisi (BR)	Segnalazione Architettonica	2°	4°	Ininfluyente	4.574,80 m
ARCO193	Masseria Buff*	Brindisi (BR)	Vincolo Archeologico	2°	4°	Ininfluyente	4.581,75 m
BR000146	Masseria Lo Bia	Brindisi (BR)	Segnalazione Architettonica	2°	4°	Ininfluyente	4.743,56 m
ARCO314	Complesso Torre Mirano*	Brindisi (BR)	Vincolo Architettonico	2°	4°	Ininfluyente	4.751,84 m
BR000153	Masseria Mascava	Brindisi (BR)	Segnalazione Architettonica	2°	4°	Ininfluyente	4.826,60 m
BR000160	Masseria Mirano	Brindisi (BR)	Segnalazione Architettonica	2°	4°	Ininfluyente	4.834,09 m
MSB18010	Masseria Albanesi	Brindisi (BR)	Segnalazione Architettonica	5°	10°	Ininfluyente	5.033,73 m
PP_38_18	Giancola	Brindisi (BR)	Segnalazione Comunale	5°	10°	Ininfluyente	5.134,60 m
BR000114	Masseria Boessa	Brindisi (BR)	Segnalazione Architettonica	5°	10°	Ininfluyente	5.333,65 m
BR000129	Masseria Cuoco	Brindisi (BR)	Segnalazione Architettonica	8°	16°	Ininfluyente	5.339,20 m
BR000184	Masseria Sibri	Brindisi (BR)	Segnalazione Architettonica	8°	16°	Ininfluyente	5.351,67 m
MSB18002	Masseria Mascava Piccola	Brindisi (BR)	Segnalazione Architettonica	8°	16°	Ininfluyente	5.384,95 m
BR000187	Masseria Scuole Pie	Brindisi (BR)	Segnalazione Architettonica	8°	16°	Ininfluyente	5.400,36 m
ARCO191	Località Giancola*	Brindisi (BR)	Vincolo Archeologico	8°	16°	Ininfluyente	5.538,31 m
MSB18006	Masseria Chiusura Grande	Brindisi (BR)	Segnalazione Architettonica	8°	16°	Ininfluyente	5.547,61 m
MSB18026	Masseria Piccoli Palmari	Brindisi (BR)	Segnalazione Architettonica	5°	10°	Ininfluyente	5.657,67 m
BR000167	Masseria Palmari	Brindisi (BR)	Segnalazione Architettonica	5°	10°	Ininfluyente	5.716,33 m
BR000147	Masseria Lucci	Brindisi (BR)	Segnalazione Architettonica	3°	6°	Ininfluyente	5.916,71 m
MSB18011	Masseria Prete	Brindisi (BR)	Segnalazione Architettonica	3°	6°	Ininfluyente	5.984,74 m

(*) - Beni a vincolo diretto

Carta dell'inter-visibilità dell'impianto in progetto nell'area di influenza visuale

- Buffer dai confini di impianto (AIVAT) 5.860 metri (orizzonte visibile per h=2,7 m)
- Buffer dai confini di impianto (AIVAT) 1.620 metri (600 volte l'altezza dell'impianto)
- Distanze Multiple (line)
- Impianto Agrovoltaico
- Recinzione di Impianto
- Sepe di mitigazione
- Area di Installazione
- Area di Installazione
- SSE Condominio Acea Solar
- SSE Condominio
- SE Ampliamento Terna
- S.E. Brindisi Pignicelle
- Cavidotti interrati MT
- Cavidotti interrati AT
- Area agricola di impianto
- Area coltivata esistente
- Area agricola
- Elementi del Paesaggio
- Strade a valenza paesaggistica (p.ti di controllo)
- Strade panoramiche
- Strade a valenza paesaggistica
- Grado di intervisibilità con opere di mitigazione (normalizzato)
- Molto alto
- Alto
- Medio
- Basso
- Nulla
- Molto basso
- Medio
- Basso
- Nulla
- Ininfluyente

Beni Storico-Archeologici-Architettonici a Vincolo Diretto

- Segnalazione Archeologica
- Segnalazione Architettonica
- Vincolo Architettonico
- Zone di interesse archeologico
- Segnalazioni Comunali
- Zone di interesse archeologico
- Valutato - Beni Storici Archeologici o architettonici
- Nulla
- Molto basso
- Basso
- Medio
- Alto
- Nulla
- Ininfluyente