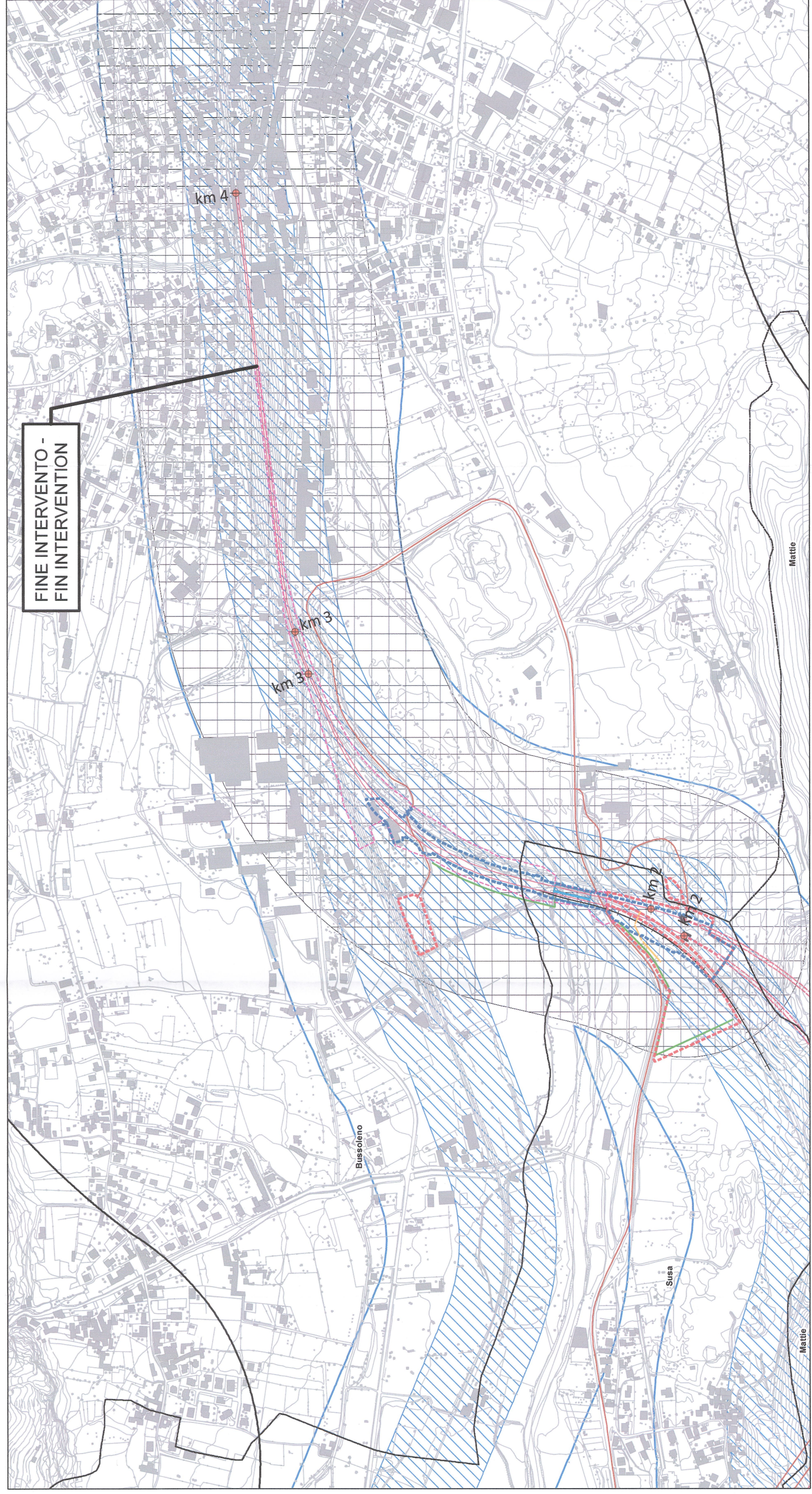
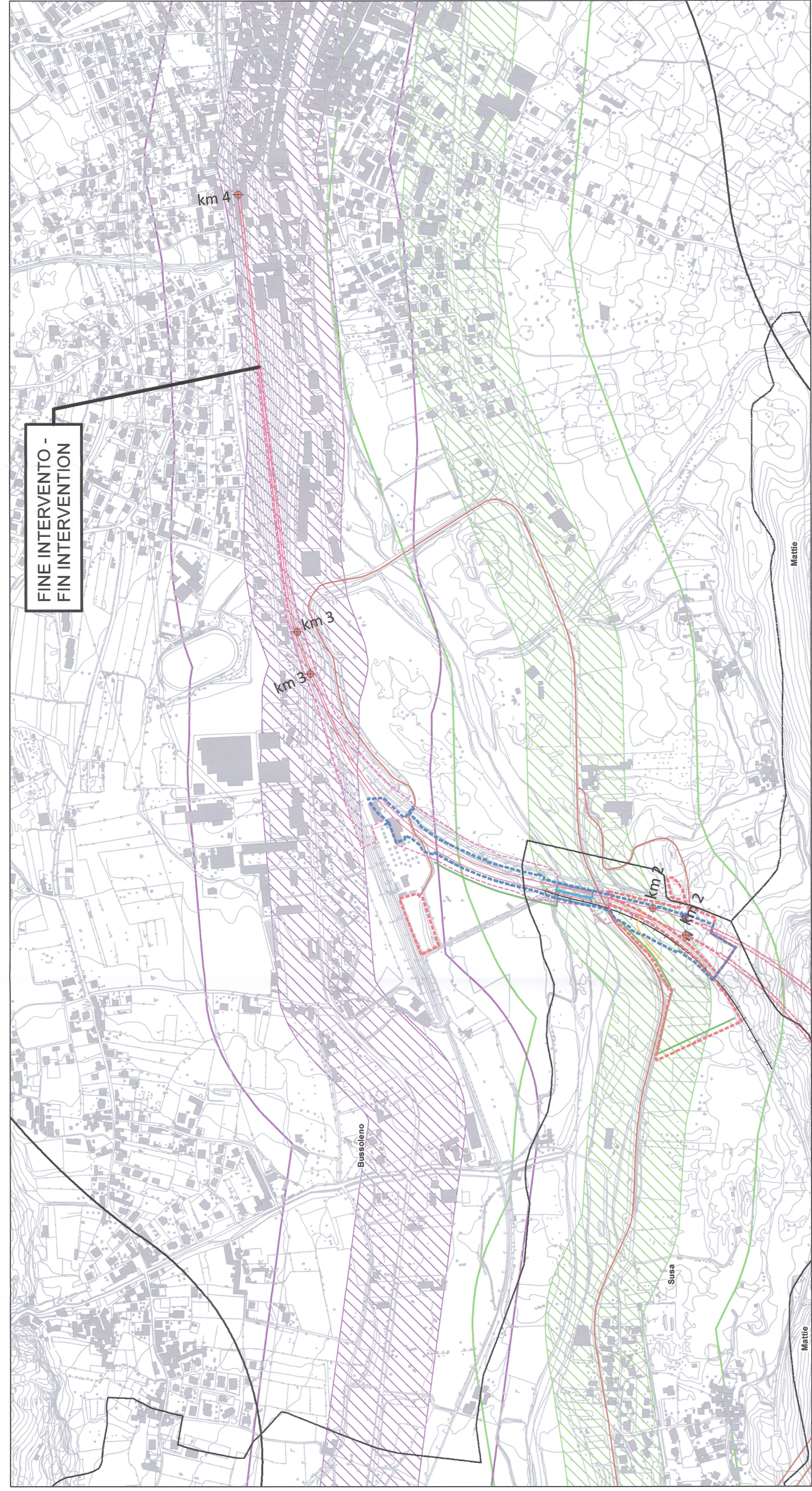


**FASCE DI PERTINENZA STRADALE (DPR 30/03/04) E FERROVIARIA (DPR 18/1/98) /  
BANDES DE PERTINENCE ROUTIERE (DPR 30/03/04) ET FERROVIAIRE (DPR 18/1/98)**

- ZONIZZAZIONE ACUSTICA / ZONAGE ACOUSTIQUES**  
(DPCM 14/11/97)
- I Frasca Autotrasporti (150 m) - Bande Autoroute (150 m)
  - II Frasca Autotrasporti (100 m) - Bande Autoroute (100 m)
  - III Strada Ch. Fascia A, Nuova SS 24 (100m) - Route Ch. Bande A, Nouvelle SS 24 (100 m)
  - IV Strada Ch. Fascia B, Nuova SS 24 (100m) - Route Ch. Bande B, Nouvelle SS 24 (100 m)
  - V Strada Ch. Fascia A-SS 25 post operati (100 m) - Route Ch. Bande A-SS 25 post operati (100 m)
  - VI Strada (p-Ch) Fascia B-SS 25 post operati (100 m) - Route B-SS 25 post operati (100 m)
  - Fascia A Linea Ferroviana Storica (150 m) - Bande A Ligne Ferroviaire Historique (150 m)
  - Fascia B Linea Ferroviana Storica (150 m) - Bande B Ligne Ferroviaire Historique (150 m)
  - Fascia NLT (200 m) - Bande NLT (200 m)

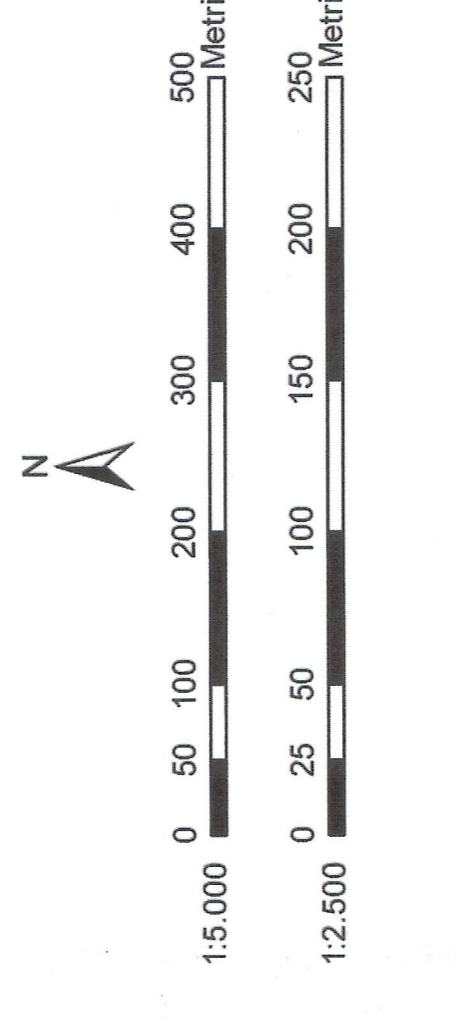
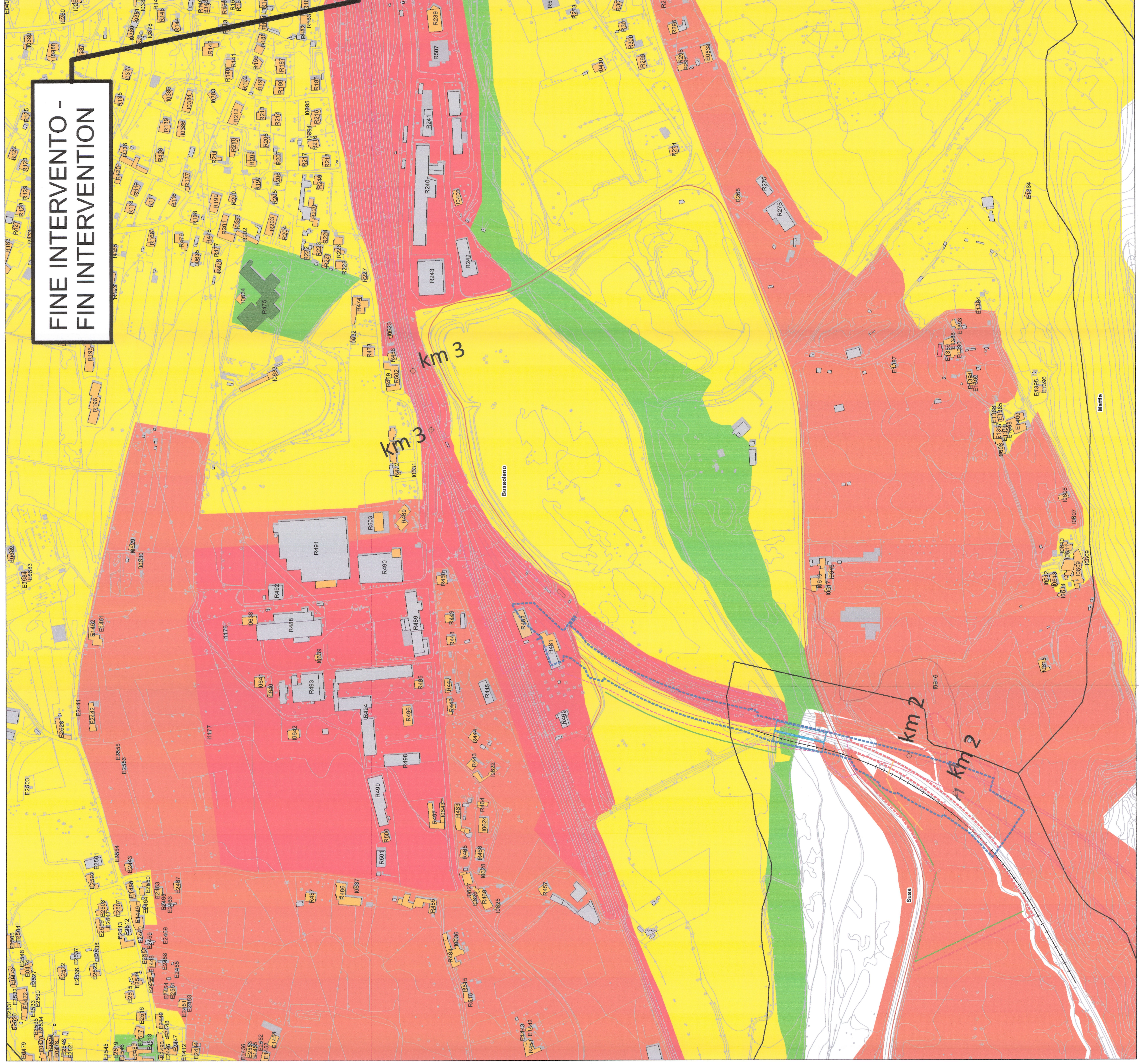
**RICETTORI SENSIBILI - RECEPTEURS SENSIBLES**

- Opedali e case di cura - Hôpitaux et maisons de soins infirmiers
- Scuole - Ecoles
- Edifici di pregio storico-artistico - Bâtiments du patrimoine historique et artistique
- TPOLOGIA RICETTORE (CTRN) - TYPOLOGIE DE RECEPTEUR (CTRN)**
- Edifici residenziali - Bâtiments résidentiels
- Chiesa o edificio religioso - Eglise ou bâtiment religieux
- Stazioni ferroviarie per paesaggio e aerei - Gares ferroviaires pour paysage et aéroports
- Cimiteri - Cimetières
- Edifici non residenziali - Bâtiments non résidentiels



**ELEMENTI DI PROGETTO - ELEMENTS DE PROJET**

- Generale - General**
- Intersezione: Tratto all'aperto - Interseccion: Parais ouvert
  - Intersezione: Galleria artificiale - Interseccion: Tranchée couverte
  - Intersezione: Galleria naturale - Interseccion: Tranchée naturelle
- Fase di cantiere - Chantier**
- pi Intersezione - pi Interseccion
  - Dura - Dure
  - Viabilità esistente - Voie existante
  - Rettili trasportati - Comportants
  - Area di lavoro - Espace de travail
  - Cantieri - Chantiers
- Fase di esercizio - Exploitation**
- Inibisco - Enche
  - LS: Sistema Modulare - Ligne historique Borsarieno-Modare
- Point - Point**
- Area interessata dal progetto, occupazione definitiva - Zone d'intérêt du projet, occupation définitive



**IASONIXION - TURIN / COLLEGAMENTO TORINO - LIONE**  
Partie commune italo-française  
Section transfrontalière

NOUVELLE LIGNE LYON-TORIN - NUOVA LINEA TORINO - LIONE  
PARTIE COMMUNE FRANCO-ITALIENNE - PARTE COMUNE TALO-FRANCESE

REVISION DE L'AVANT PROJET DE REFERENCE / REVISIONE DEL PROGETTO DEFINITIVO  
CUP C11J0500030001

ENVIRONNEMENT / AMBIENTE  
ITALIE / ITALIA

REVISION ETUDE D'IMPACT SUR L'ENVIRONNEMENT /  
REVISIONE STUDIO DI IMPACT AMBIENTALE

CADRE DE REFERENCE SUR L'ENVIRONNEMENT / QUADRO DI RIFERIMENTO AMBIENTALE  
CARTES D'ENCADREMENT DES RECEPTEURS / CARTA DI INQUADRAMENTO DEI RICETTORI

PROJET	PROJET	PROJET	PROJET	PROJET	PROJET	PROJET	PROJET	PROJET	PROJET	PROJET

Doc	Numero	Revisión	Fecha	Autore