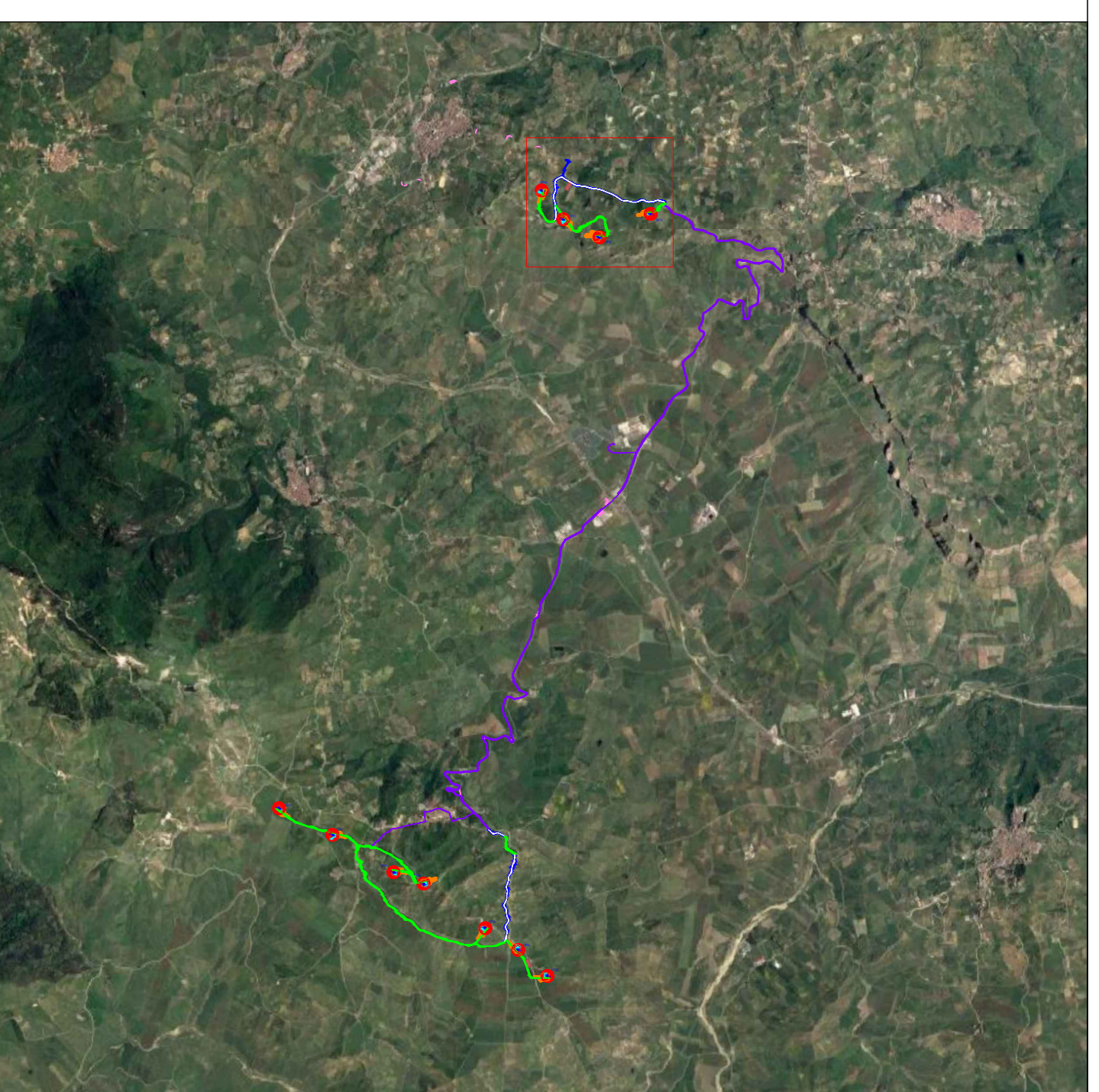


- ### LEGENDA
- Aerogeneratori di progetto
 - AREE SOGGETTE AD ESPROPRIO**
 - Piazzole definitive
 - Viabilità di progetto su strada privata
 - Buffer cavidotti MT
 - AREE SOGGETTE A SERVITÙ**
 - Aree di sorvolo
 - Cavidotti MT
 - Viabilità di progetto su strada pubblica
 - AREE SOGGETTE AD OCCUPAZIONE TEMPORANEA**
 - Piazzole temporanee
 - Interventi di adeguamento della viabilità di accesso/ aree di trasbordo
 - Aree cantiere

Nota:
 Nel calcolo delle aree soggette ad esproprio o servitù o occupazione temporanea non sono state considerate quelle sovrapposte alle strade pubbliche indicate nel catasto.



INTEGRALE RICOSTRUZIONE DELL' IMPIANTO EOLICO VRG-040

Oggetto: 040-17 - Piano particellare grafico

<p>Proponente:</p> <p style="text-align: center;"></p> <p>VRG Wind 040 S.r.l.</p> <p><small>Via Algardi n.4, Milano (MI)</small></p>	<p>Progettista:</p> <p style="text-align: center;"></p> <p>Stantec S.p.A.</p> <p><small>Centro Direzionale Milano 2 Palazzo Canova -20090 Segrate (Milano) Tel: +39 02 94757240 www.stantec.com</small></p>
---------------------------------------------------------------------------------------------------------------------------------------------	------------------------------------------------------------------------------------------------------------------------------------------------------------------------------------------------------------------------------------------

01	INTEGRATI COMMENTI	M. CARNEVALE	G. ALFANO	P. POLINELLI	23/01/2023
Revisione	Descrizione	Redatto	Controllato	Approvato	Data
Fase di progetto: Definitivo		Pagina: 3/15	Formato Elaborato: A0	Scala: 1 : 2000	