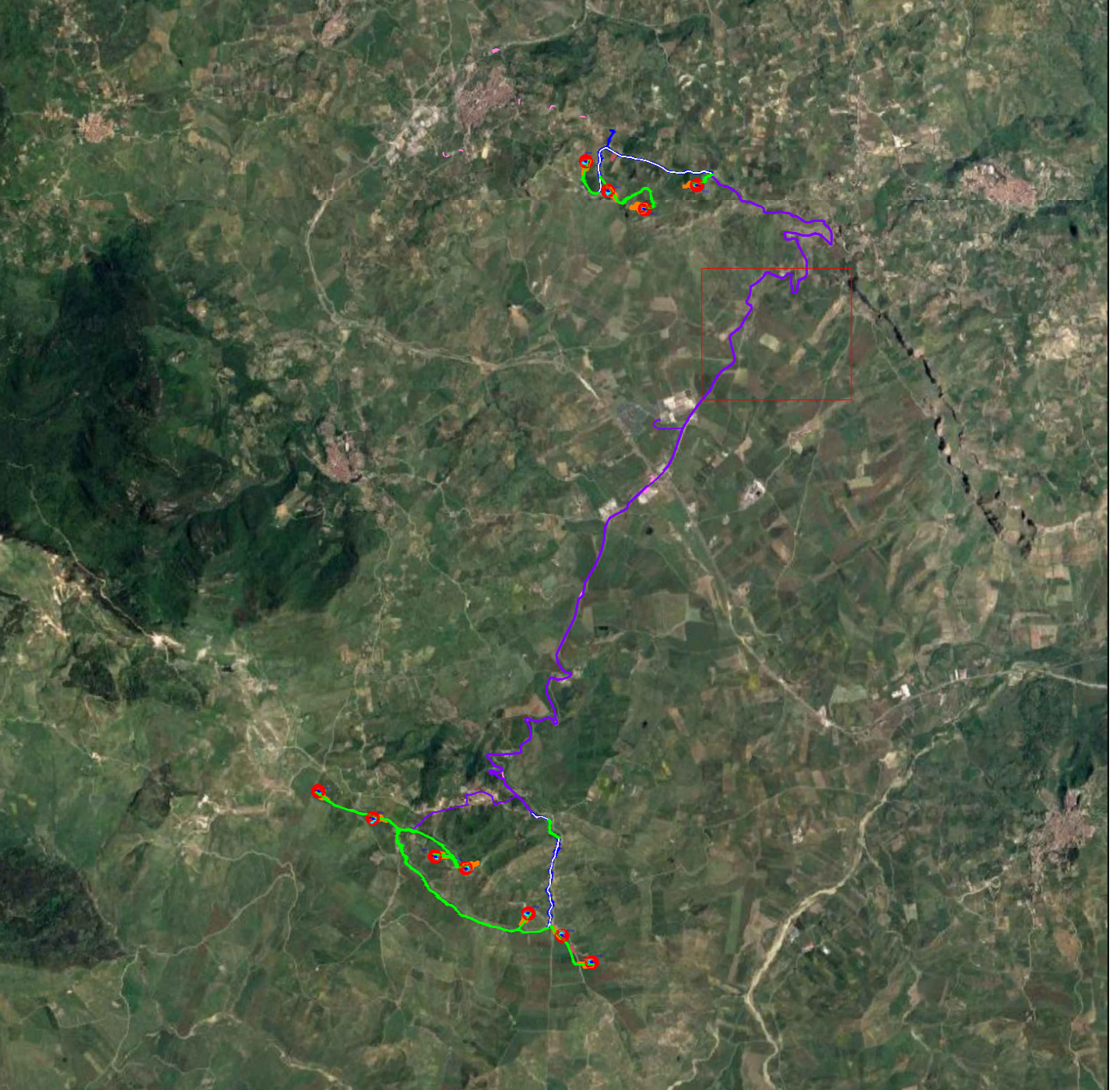


- ### LEGENDA
- Aerogeneratori di progetto
  - AREE SOGGETTE AD ESPROPRIO**
    - Piazzole definitive
    - Viabilità di progetto su strada privata
    - Buffer cavidotti MT
  - AREE SOGGETTE A SERVITÙ**
    - Aree di sorvolo
    - Cavidotti MT
    - Viabilità di progetto su strada pubblica
  - AREE SOGGETTE AD OCCUPAZIONE TEMPORANEA**
    - Piazzole temporanee
    - Interventi di adeguamento della viabilità di accesso/ aree di trasbordo
    - Aree cantiere

**Nota:**  
 Nel calcolo delle aree soggette ad esproprio o servitù o occupazione temporanea non sono state considerate quelle sovrapposte alle strade pubbliche indicate nel catasto.



**INTEGRALE RICOSTRUZIONE DELL' IMPIANTO EOLICO VRG-040**

Oggetto: **040-17 - Piano particellare grafico**

<p>Proponente:</p> <p style="text-align: center;"></p> <p><b>VRG Wind 040 S.r.l.</b></p> <p><small>Via Algardì n.4, Milano (MI)</small></p>	<p>Progettista:</p> <p style="text-align: center;"></p> <p><b>Stantec S.p.A.</b></p> <p><small>Centro Direzionale Milano 2 Palazzo Canova -20090 Segrate (Milano)        Tel: +39 02 94757240        www.stantec.com</small></p>
---	--

01	INTEGRATI COMMENTI	M. CARNEVALE	G. ALFANO	P. POLINELLI	23/01/2023
Revisione	Descrizione	Redatto	Controllato	Approvato	Data
Fase di progetto: Definitivo		Pagina: 5/15	Formato Elaborato: A0	Scala: 1 : 2000	