

Integrale ricostruzione dell'impianto eolico VRG-040

Progetto definitivo

Oggetto:

040-47 - Allegato 1 (3 su 4)

Proponente:

VRGwind 040

VRG Wind 040 S.r.l.
Via Algardi 4
Milano (MI)


Progettista:

 **Stantec**

Stantec S.p.A.
Centro Direzionale Milano 2, Palazzo Canova
Segrate (Milano)

| Rev. N. | Data | Descrizione modifiche | Redatto da | Rivisto da | Approvato da |
|----------------------------------|------------|-----------------------|------------------------------|---------------------|----------------|
| 00 | 22/07/2022 | Prima Emissione | Lorenzo Magni Davide Irto | Matteo Carnevale | Marco Sergenti |
| 01 | 30/11/2022 | Integrati Commenti | Lorenzo Magni Davide Irto | Matteo Carnevale | Marco Sergenti |
| 02 | 02/03/2023 | Integrati Commenti | Lorenzo Magni Davide Irto | Matteo Carnevale | Marco Sergenti |
| Fase progetto: Definitivo | | | Formato elaborato: A4 | | |


Nome File: **040-47 - Allegato 1 (3 su 4).docx**

| | | | | | | |
|--|--|--|----------------------------------|---------------------------------------|---|--|
|  WRg Wind 040 Via Algardi, 4 Milano (MI) | <i>Customer/Committente</i> | | <i>WRg Wind 040</i> | <i>Project Number/Numero Progetto</i> | | |
| | <i>General Project/Progetto Generale</i> | | | | <i>Activity/Attività effettuata</i> | |
| | <i>Valutazione Rumore Residuo aerogeneratori</i> | | | | <i>Misure acustiche esterne</i> | |
| | <i>Date/Data: 16-17/06/2022</i> | | <i>Revision/Revisione: 01.00</i> | | <i>Location/Località: Villafrati (PA)</i> | |
| <i>Project Manager/Responsabile Progetto: SM</i> | | | | <i>Sheet/Pagina: 1</i> | | |

Misure di Rumore Residuo

Villafrati (PA) - LT03



| | | | |
|--|---|----------------------------------|---|
|  WRg Wind 040 Via Algardi, 4 Milano (MI) | <i>Customer/Committente</i> WRg Wind 040 | | <i>Project Number/Numero Progetto</i> |
| | <i>General Project/Progetto Generale</i> Valutazione Rumore Residuo aerogeneratori | | <i>Activity/Attività effettuata</i> Misure acustiche esterne |
| | <i>Date/Data:</i> 16-17/06/2022 | <i>Revision/Revisione:</i> 01.00 | <i>Location/Località:</i> Villafrati (PA) |
| | <i>Project Manager/Responsabile Progetto:</i> SM | | <i>Sheet/Pagina:</i> 2 |

LT03 - diurno

Valori acustici principali

Leq(A): 56.8

Lmin(A): 34.9 dBA *Lmax(A):* 76.3 dBA

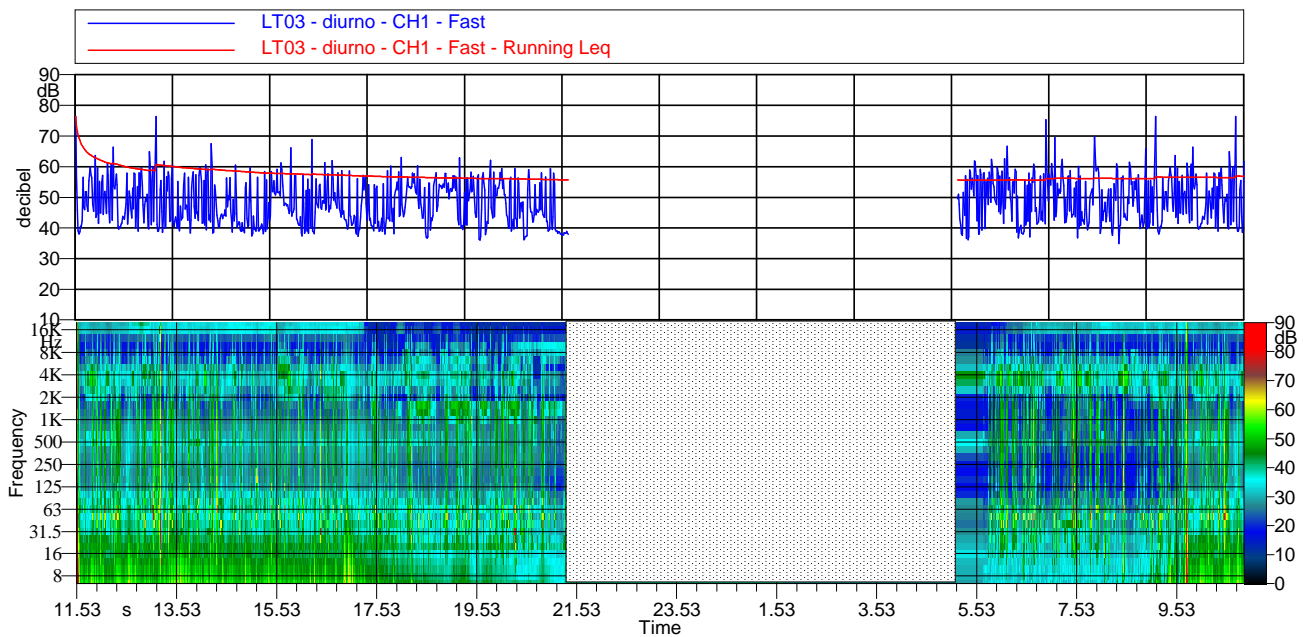
L01: 66.4 dBA *L10:* 58.3 dBA

L50: 47.2 dBA *L66:* 43.6 dBA

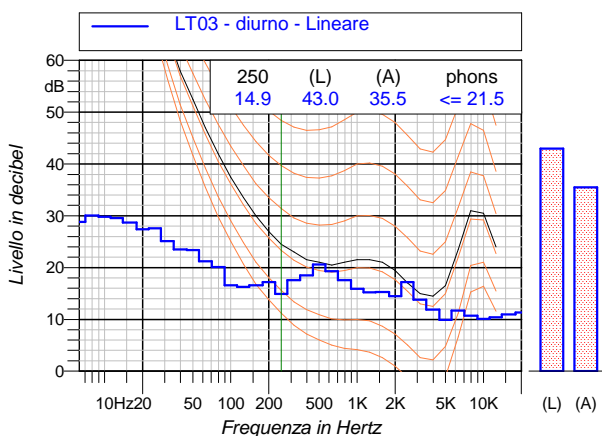
L90: 39.2 dBA *L95:* 38.3 dBA



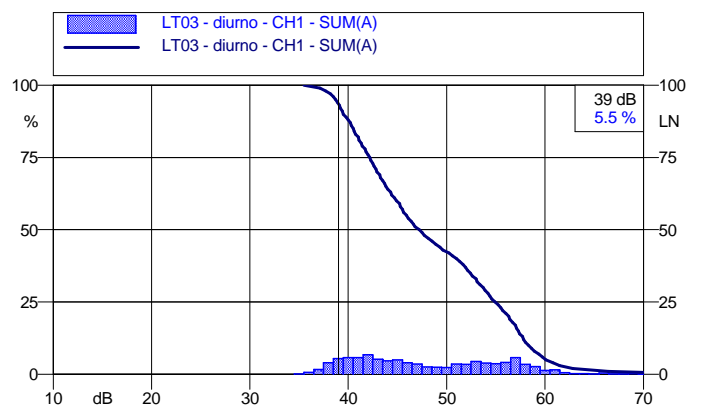
Andamento temporale dei livelli pesati A e dello spettro




Spettro dei minimi (per ricerca componenti tonali)



Curve cumulativa e distributiva dei livelli sonori



| | | | |
|--|---|----------------------------------|---|
|  WRg Wind 040 Via Algardi, 4 Milano (MI) | <i>Costumer/Committente</i> WRg Wind 040 | | <i>Project Number/Numero Progetto</i> |
| | <i>General Project/Progetto Generale</i> Valutazione Rumore Residuo aerogeneratori | | <i>Activity/Attività effettuata</i> Misure acustiche esterne |
| | <i>Date/Data:</i> 16-17/06/2022 | <i>Revision/Revisione:</i> 01.00 | <i>Location/Località:</i> Villafrati (PA) |
| | <i>Project Manager/Responsabile Progetto:</i> SM | | <i>Sheet/Pagina:</i> 3 |

LT03 - notturno

Valori acustici principali

Leq(A): 48.0

Lmin(A): 19.4 dBA *Lmax(A):* 61.7 dBA

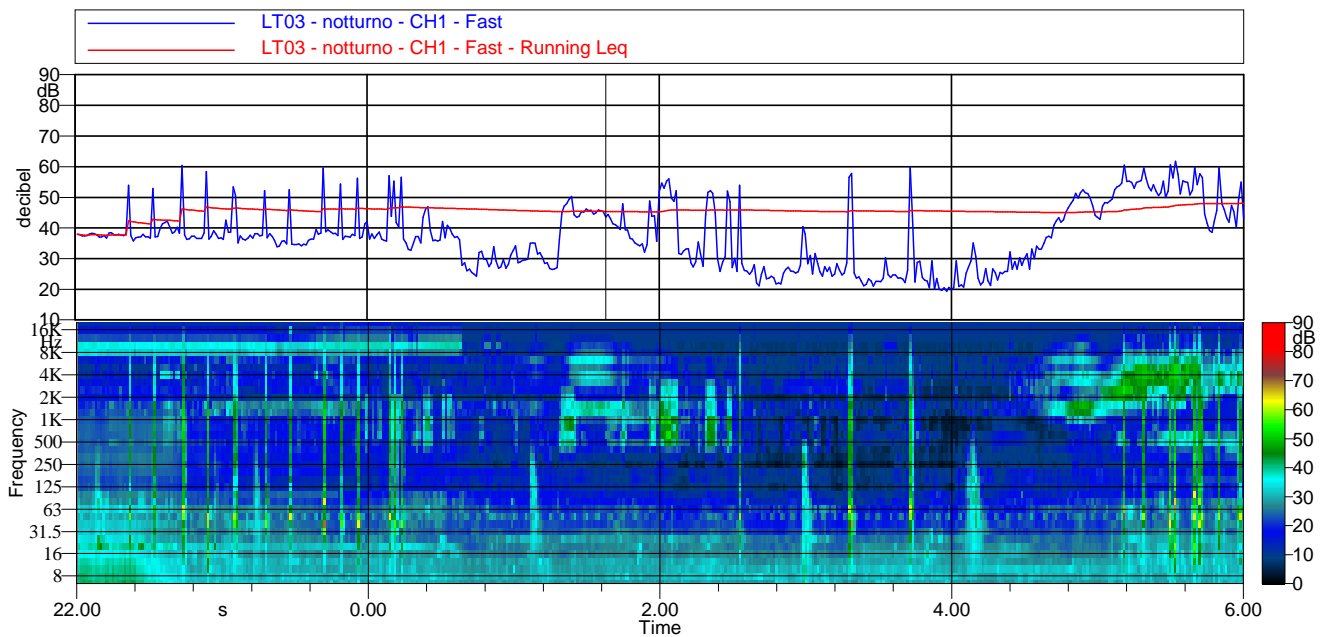
L01: 59.7 dBA *L10:* 52.5 dBA

L50: 36.8 dBA *L66:* 32.7 dBA

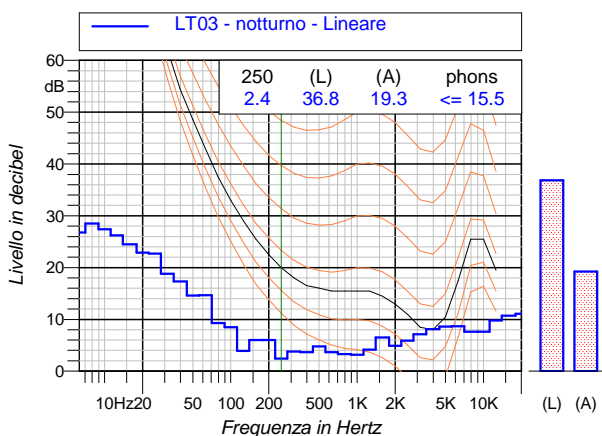
L90: 24.3 dBA *L95:* 22.4 dBA



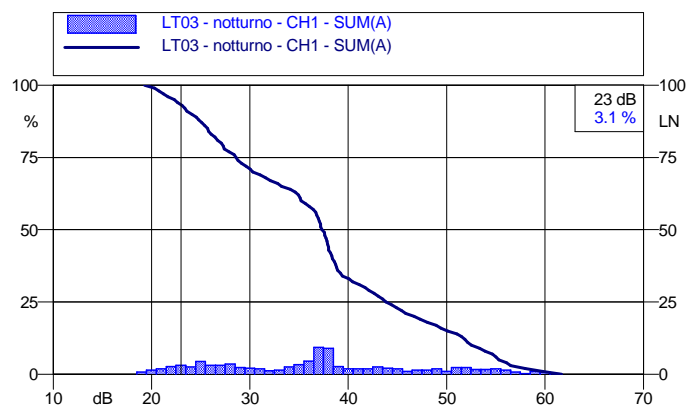
Andamento temporale dei livelli pesati A e dello spettro



Spettro dei minimi (per ricerca componenti tonali)

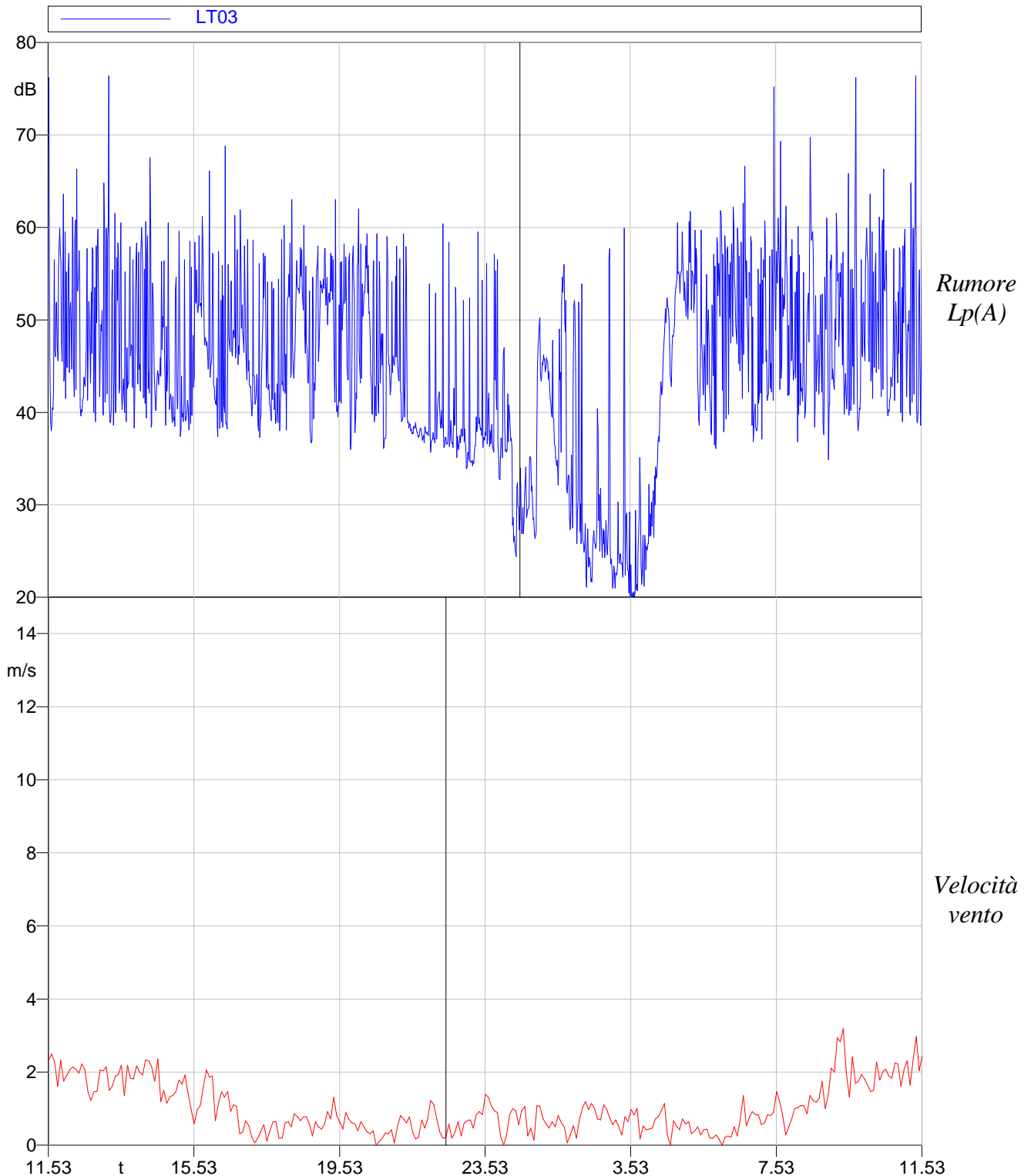


Curve cumulative e distributiva dei livelli sonori



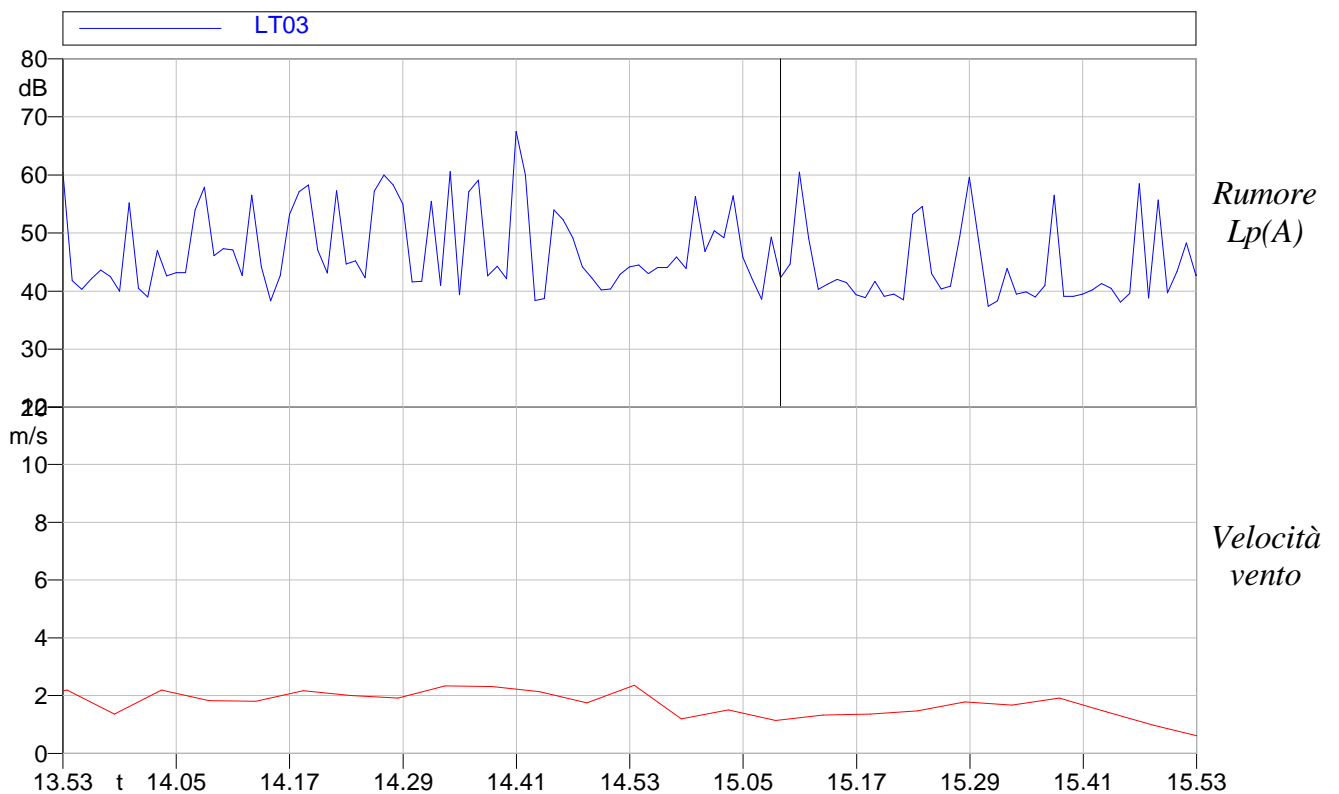
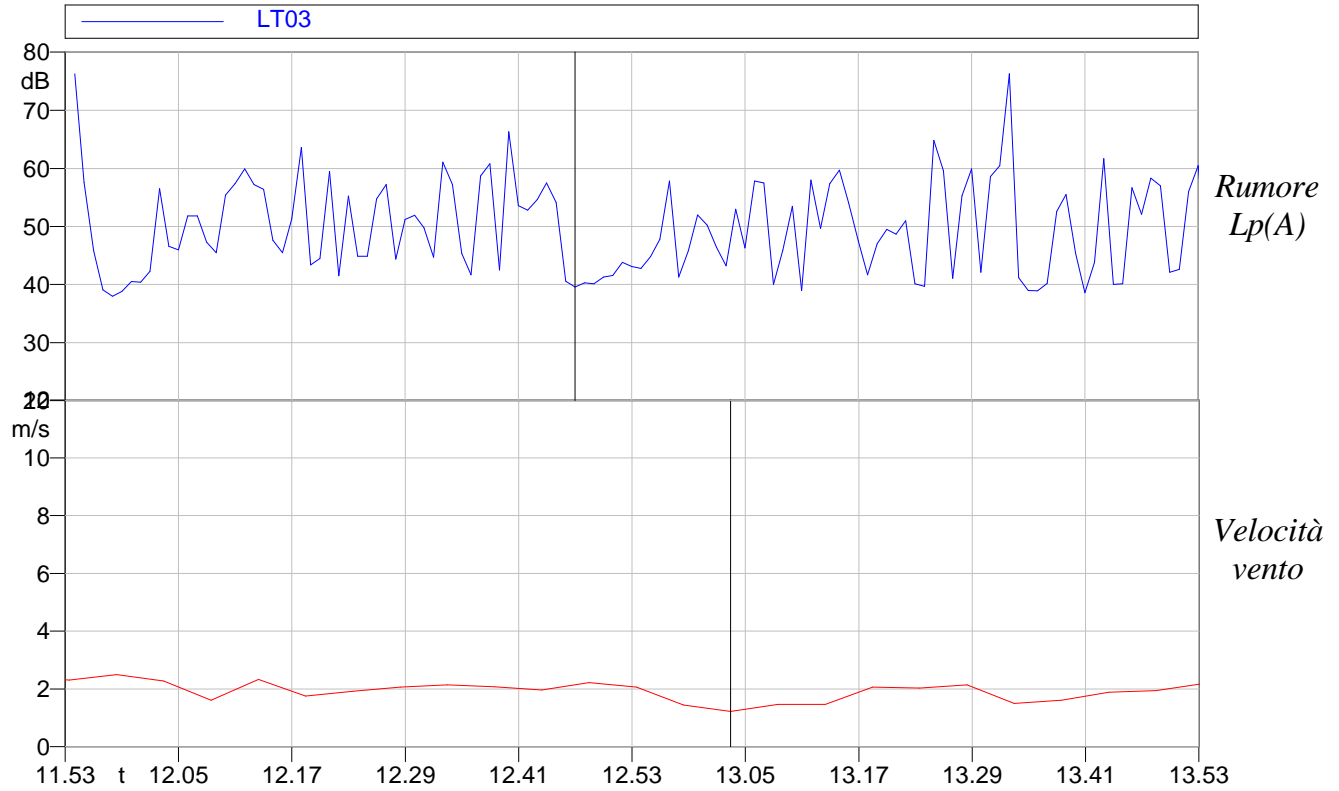
| | | | | | | |
|--|--|--|----------------------------------|---------------------------------------|---|--|
| VRgwind040 WRg Wind 040 Via Algardi, 4 Milano (MI) | <i>Customer/Committente</i> | | <i>WRg Wind 040</i> | <i>Project Number/Numero Progetto</i> | | |
| | <i>General Project/Progetto Generale</i> | | | | <i>Activity/Attività effettuata</i> | |
| | <i>Valutazione Rumore Residuo aerogeneratori</i> | | | | <i>Misure acustiche esterne</i> | |
| | <i>Date/Data: 16-17/06/2022</i> | | <i>Revision/Revisione: 01.00</i> | | <i>Location/Località: Villafrati (PA)</i> | |
| <i>Project Manager/Responsabile Progetto: SM</i> | | | | | <i>Sheet/Pagina: 4</i> | |


Andamento temporale dei livelli sonori e dei parametri del vento



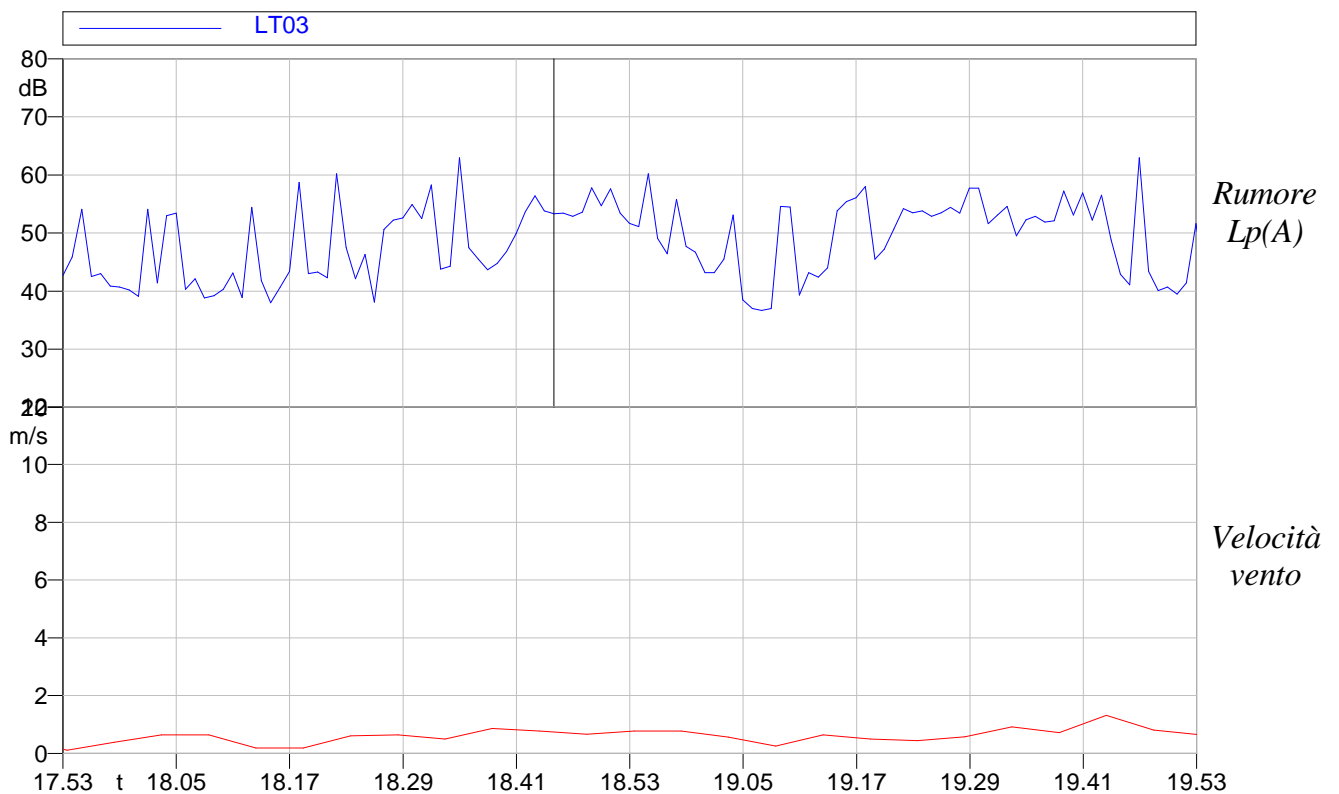
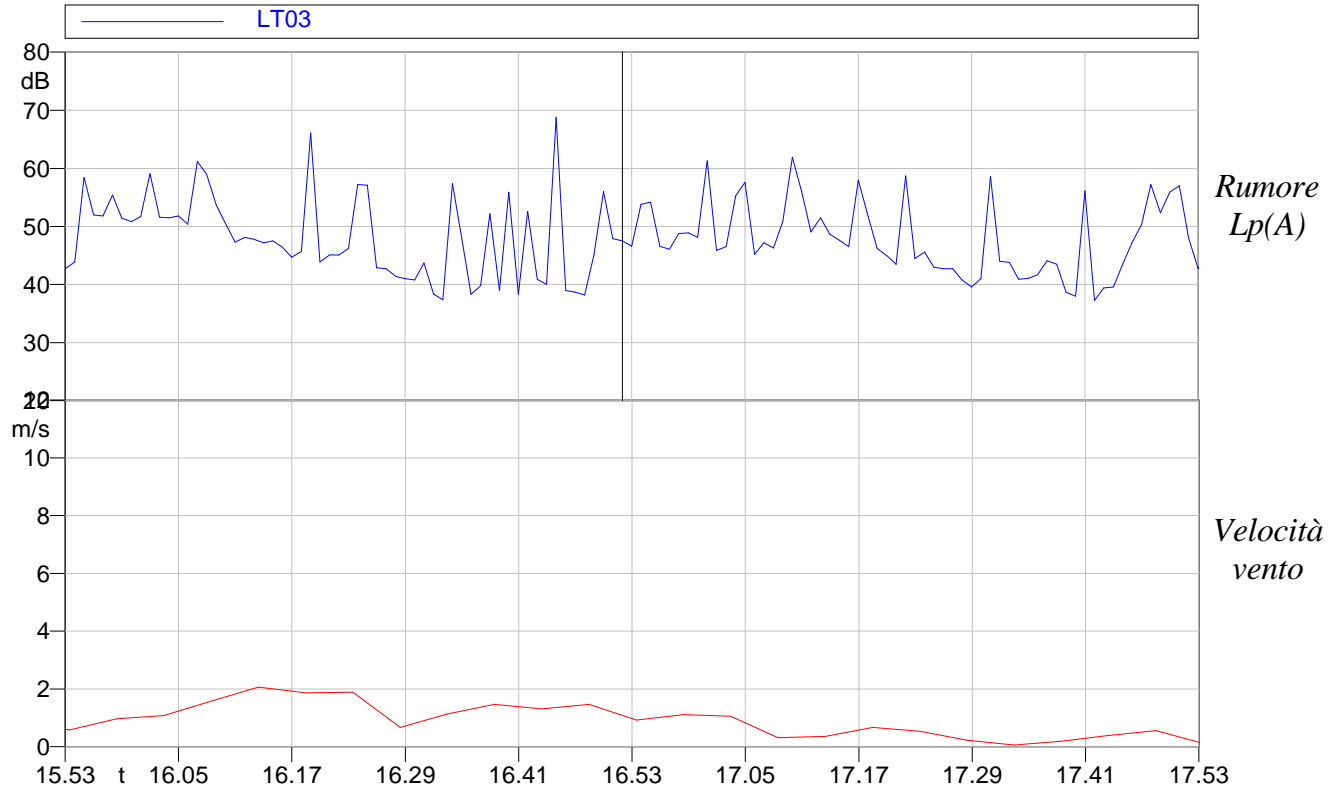
| | | | |
|--|--|----------------------------------|--|
| VRgwind040 WRg Wind 040 Via Algardi, 4 Milano (MI) | <i>Customer/Committente</i> WRg Wind 040 | | <i>Project Number/Numero Progetto</i> |
| | <i>General Project/Progetto Generale</i> Valutazione Rumore Residuo aerogeneratori | | <i>Activity/Attività effettuata</i> Misure acustiche esterne |
| | <i>Date/Data:</i> 16-17/06/2022 | <i>Revision/Revisione:</i> 01.00 | <i>Location/Località:</i> Villafrati (PA) |
| | <i>Project Manager/Responsabile Progetto:</i> SM | | <i>Sheet/Pagina:</i> 5 |


Andamento temporale dei livelli sonori e dei parametri del vento



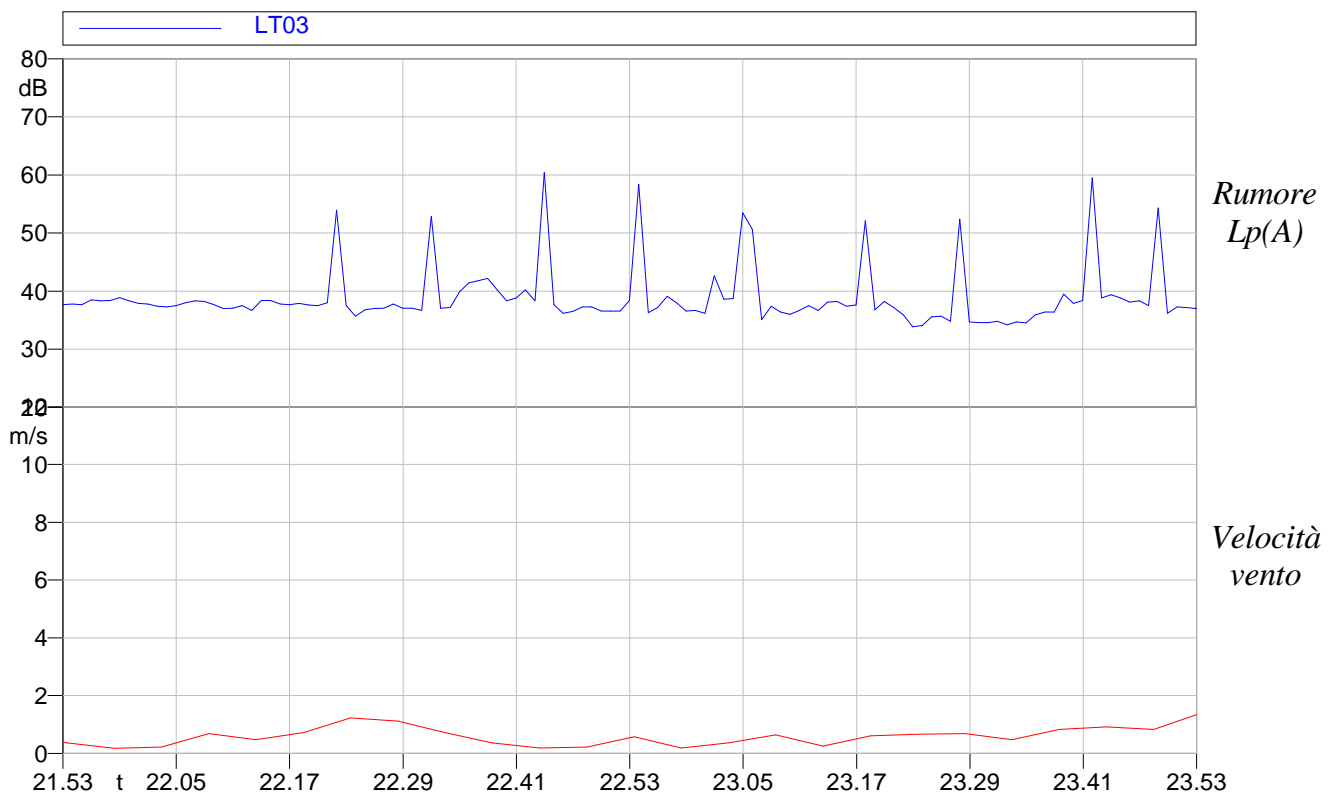
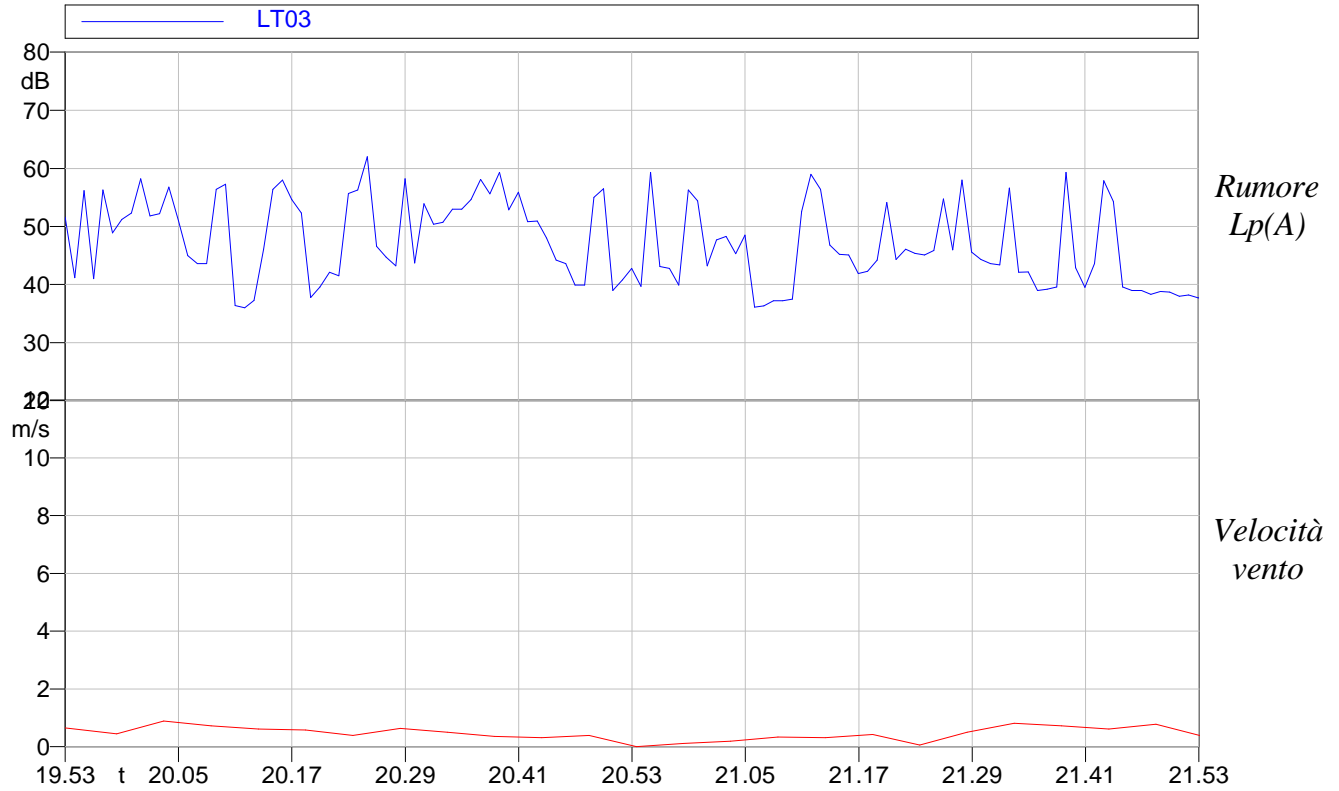
| | | | |
|--|--|----------------------------------|--|
|  WRg Wind 040 Via Algardi, 4 Milano (MI) | <i>Customer/Committente</i> WRg Wind 040 | | <i>Project Number/Numero Progetto</i> |
| | <i>General Project/Progetto Generale</i> Valutazione Rumore Residuo aerogeneratori | | <i>Activity/Attività effettuata</i> Misure acustiche esterne |
| | <i>Date/Data:</i> 16-17/06/2022 | <i>Revision/Revisione:</i> 01.00 | <i>Location/Località:</i> Villafrati (PA) |
| | <i>Project Manager/Responsabile Progetto:</i> SM | | <i>Sheet/Pagina:</i> 6 |


Andamento temporale dei livelli sonori e dei parametri del vento



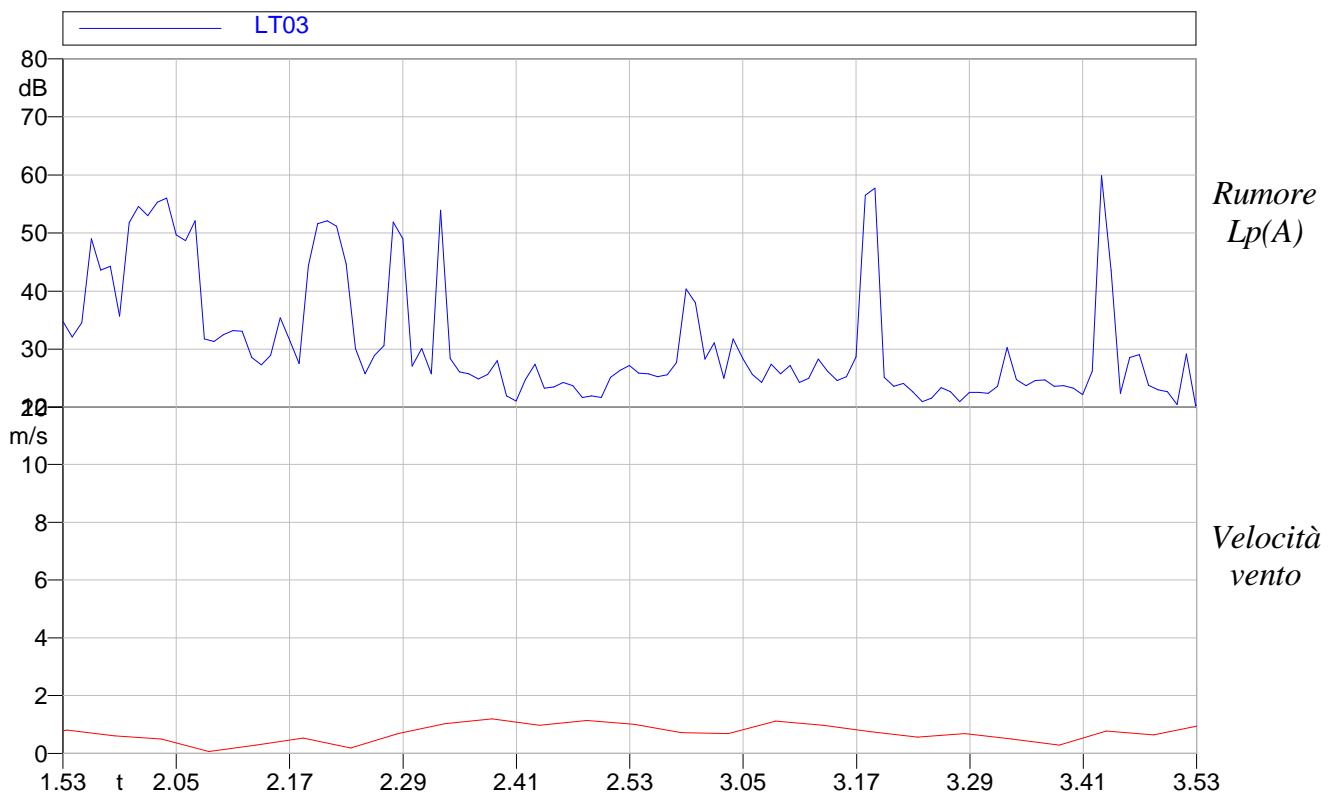
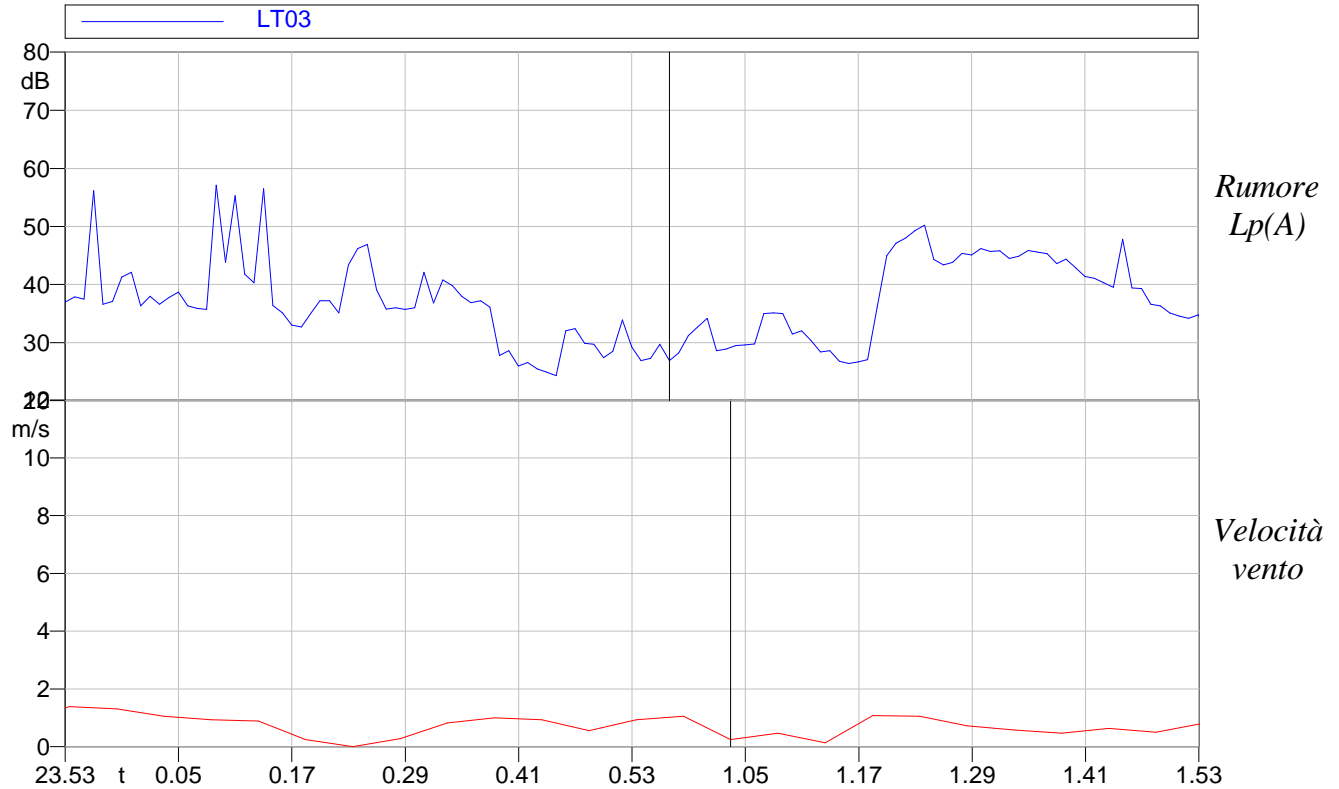
| | | | |
|--|--|----------------------------------|---|
|  WRg Wind 040 Via Algardi, 4 Milano (MI) | <i>Customer/Committente</i> WRg Wind 040 | | <i>Project Number/Numero Progetto</i> |
| | <i>General Project/Progetto Generale</i> Valutazione Rumore Residuo aerogeneratori | | <i>Activity/Attività effettuata</i> Misure acustiche esterne |
| | <i>Date/Data:</i> 16-17/06/2022 | <i>Revision/Revisione:</i> 01.00 | <i>Location/Località:</i> Villafrati (PA) |
| | <i>Project Manager/Responsabile Progetto:</i> SM | | <i>Sheet/Pagina:</i> 7 |


Andamento temporale dei livelli sonori e dei parametri del vento



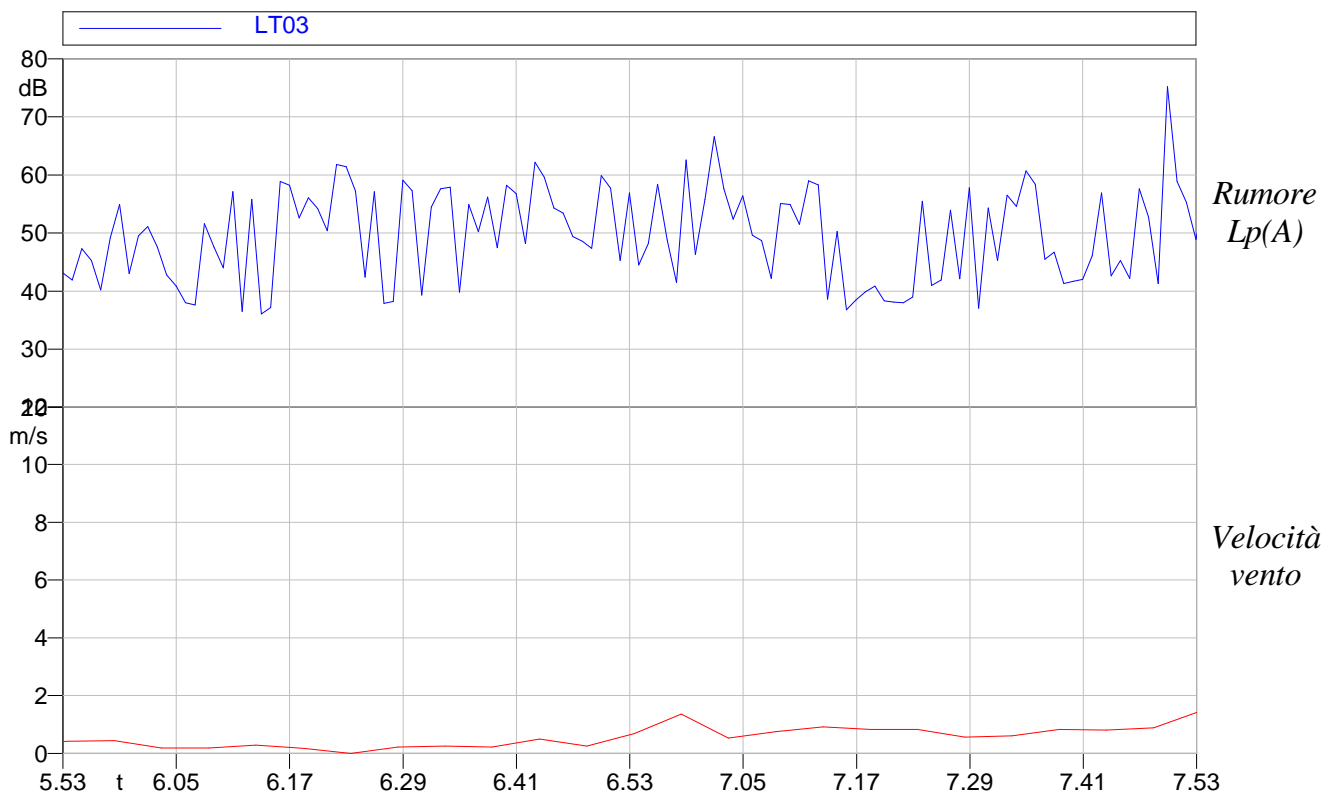
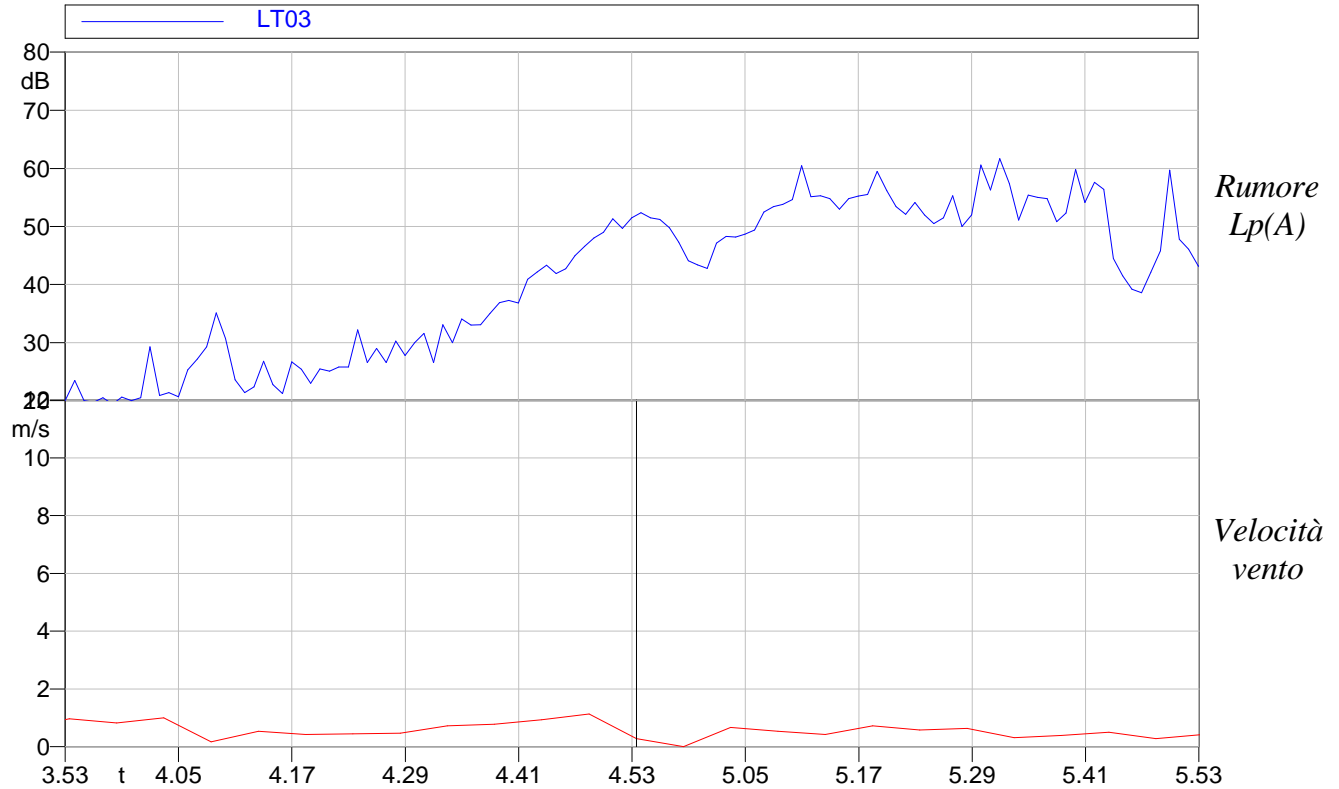
| | | | |
|--|--|----------------------------------|--|
|  WRg Wind 040 Via Algardi, 4 Milano (MI) | <i>Customer/Committente</i> WRg Wind 040 | | <i>Project Number/Numero Progetto</i> |
| | <i>General Project/Progetto Generale</i> Valutazione Rumore Residuo aerogeneratori | | <i>Activity/Attività effettuata</i> Misure acustiche esterne |
| | <i>Date/Data:</i> 16-17/06/2022 | <i>Revision/Revisione:</i> 01.00 | <i>Location/Località:</i> Villafrati (PA) |
| | <i>Project Manager/Responsabile Progetto:</i> SM | | <i>Sheet/Pagina:</i> 8 |


Andamento temporale dei livelli sonori e dei parametri del vento



| | | | |
|--|--|----------------------------------|--|
|  WRg Wind 040 Via Algardi, 4 Milano (MI) | <i>Customer/Committente</i> WRg Wind 040 | | <i>Project Number/Numero Progetto</i> |
| | <i>General Project/Progetto Generale</i> Valutazione Rumore Residuo aerogeneratori | | <i>Activity/Attività effettuata</i> Misure acustiche esterne |
| | <i>Date/Data:</i> 16-17/06/2022 | <i>Revision/Revisione:</i> 01.00 | <i>Location/Località:</i> Villafrati (PA) |
| | <i>Project Manager/Responsabile Progetto:</i> SM | | <i>Sheet/Pagina:</i> 9 |

Andamento temporale dei livelli sonori e dei parametri del vento



| | | | |
|--|--|----------------------------------|--|
|  WRg Wind 040 Via Algardi, 4 Milano (MI) | <i>Customer/Committente</i> WRg Wind 040 | | <i>Project Number/Numero Progetto</i> |
| | <i>General Project/Progetto Generale</i> Valutazione Rumore Residuo aerogeneratori | | <i>Activity/Attività effettuata</i> Misure acustiche esterne |
| | <i>Date/Data:</i> 16-17/06/2022 | <i>Revision/Revisione:</i> 01.00 | <i>Location/Località:</i> Villafrati (PA) |
| | <i>Project Manager/Responsabile Progetto:</i> SM | | <i>Sheet/Pagina:</i> 10 |

Andamento temporale dei livelli sonori e dei parametri del vento

