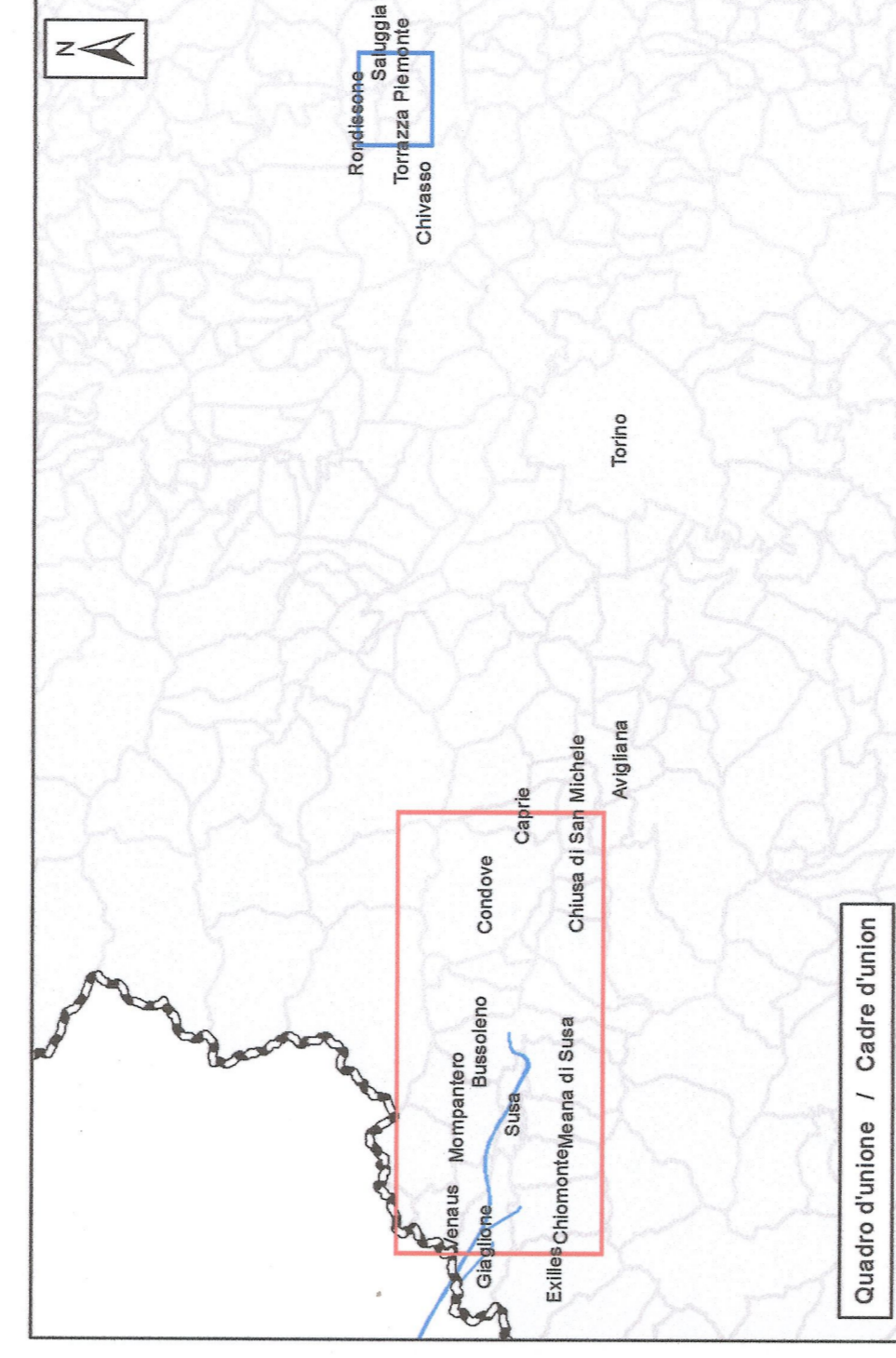
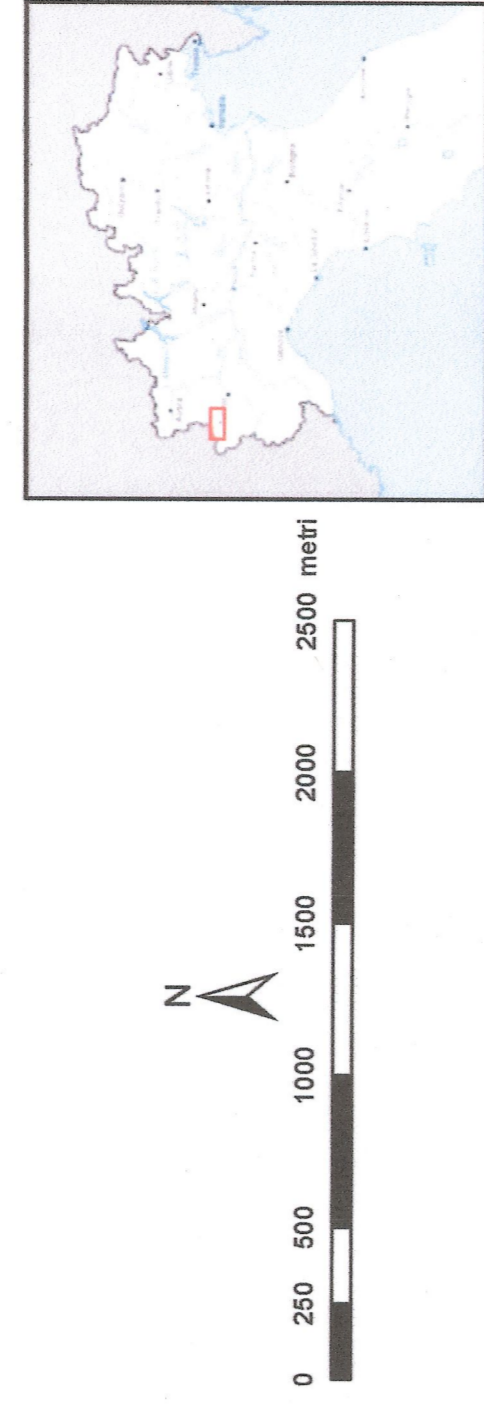
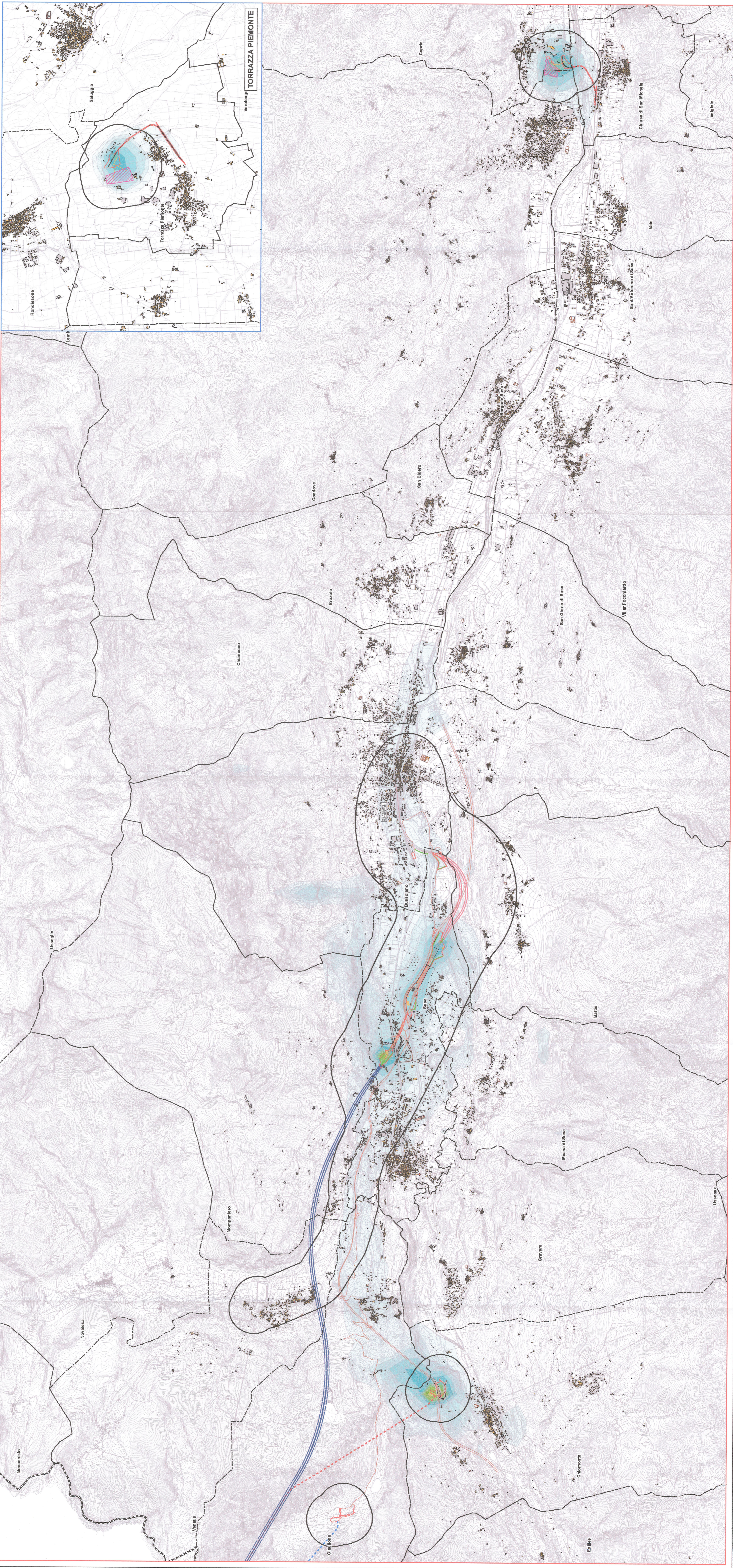


- TIPOLOGIA RICETTORE (CTR) - TYPOLOGIE DE RECEPTEUR (CTR)**
- Edifici residenziali - Bâtiments résidentiels
  - Chiesa o edificio religioso - Eglise ou bâtiment religieux
  - Stazioni ferroviarie per passeggeri e merci - Gares ferroviaires pour passagers et marchandises
  - Cimiteri - Cimetières
  - Edifici non residenziali - Bâtiments non résidentiels
- RICETTORI SENSIBILI - RECEPTEURS SENSIBLES**
- Ospedali e case di cura - Hôpitaux et maisons de soins infirmiers
  - Scuole - Ecoles
  - Edifici di pregio storico-artistico - Bâtiments du patrimoine historique et artistique

- ELEMENTI DI PROGETTO - ELEMENTS DE PROJET**
- Confine comunale - Limites communales
  - Confine di Stato - Frontière de l'Etat
  - Area studio - Zone d'étude
- Opere oggetto di SIA - Ouvrages objet de EIE**
- Generale - General**
- N.L.T. - Tratta all'aperto - Partie ouverte
  - N.L.T. - Galleria artificiale - Tranchée couverte
  - Interconnessione: Tratta all'aperto - Interconnexion: Partie ouverte
  - Interconnessione: Galleria artificiale - Interconnexion: Tranchée couverte
  - Interconnessione: Galleria naturale - Interconnexion: Tunnel naturel
  - Sopravalutazione Linea Storica - Surévaluation Ligne historique
  - Interventi di protezione frangiflutti - Interventions de protection hydraulique
  - Strada di Chivasso - Echangeur de
  - Apparco - Parc agricole

- Fase di cantiere - chantier**
- Viabilità esistente - Voies existantes
  - Dura - Dure
  - Neati trasportatori - Convoyeurs
  - Racordo ferroviario - Raccordement ferroviaire
  - Area di lavoro - Espace de travail
  - Cantiera - Chantier
  - Siti di deposito - Sites de stockage
- Fase di esercizio - Exploitation**
- Cantiera AT - Condotte sotterranee HV
  - Imbocco - Entrée
  - LS Bussoleno-Moleone - Ligne historique Bussoleno-Moleone
  - Ponte - Pont
  - Viabilità - Voies
  - Sopravalutazione AS2 - Surévaluation AS2
  - Sottopassati - Passages supérieurs
  - Area interessata dal progetto, occupazione definita - Zone d'intérêt du projet, occupation définie
  - Fabbricati - Bâiments
  - Prati di servizio - Espaces de services
  - Prati di soccorso - Esplanades de secours
  - Stazione internazionale di base - Gare internationale de base
  - Sottopassati - Passages inférieurs
  - Sottopassati - Passages inférieurs pour la faune
- Opere non oggetto del presente SIA - Ouvrages qui ne font pas partie de cette étude**
- N.L.T. Galleria naturale - Tunnel naturel
  - Pozzo di ventilazione Circa - Puits de ventilation de Circa
  - Cunicolo Maddalena - Tunnel



**LA REGIONE PIEMONTE / COLLEGAMENTO TORINO - LIONE**  
 Parte comune franco-italiana  
 Sezione transfrontaliera  
 Section transfrontalière

NOUVELLE LIGNE LYON-TORIN - NUOVA LINEA TORINO - LIONE  
 PARTIE COMMUNE FRANCO-ITALIENNE - PARTE COMUNE ITALIO-FRANCESE  
 REVISION DE L'AVANT PROJET DE REFERENCE / REVISIONE DEL PROGETTO DEFINITIVO  
 CUP CTJ36000030001

**ENVIRONNEMENT / AMBIENTE**  
 ITALIE / ITALIA

REVISION ETUDE D'IMPACT SUR L'ENVIRONNEMENT /  
 REVISIONE STUDIO DI IMPATTO AMBIENTALE

CADRE DE REFERENCE SUR L'ENVIRONNEMENT / QUADRO DI RIFERIMENTO AMBIENTALE  
 CARTE DES RETOMBÉES SUR LE SOL DES PRINCIPAUX ELEMENTS POLLUANTS  
 ATMOSPHERIQUES - AUGMENTATION MOYENNE (ANNEE 0) /  
 CARTA DELLE RICADUTE SU SUOLO DEI PRINCIPALI ELEMENTI ATMOSFERICI -  
 INCREMENTO MOYENNE (ANNO 0)

| INDICAZIONE | DESCRIZIONE        | VALORI CONSTATATI |        | VALORI DI RIFERIMENTO |        |
|-------------|--------------------|-------------------|--------|-----------------------|--------|
|             |                    | VALORE            | UNITA' | VALORE                | UNITA' |
| B           | Polveri sottili    | 100               | µg/m³  | 50                    | µg/m³  |
| A           | Idrogeno solforato | 100               | µg/m³  | 100                   | µg/m³  |

Indirizzo Sede / Indirizzo Sede: TORRAZZA PIEMONTE, VIA S. GIUSEPPE, 10  
 Tel. / Téléphone: 011 43 43 43 43  
 Fax / Télécopie: 011 43 43 43 43  
 E-mail / Courriel: info@torrazzapiemonte.it

**SCHEMI / SCALA**  
 1:25.000

**LEGENDA**  
 1 2 3 4 5 6 7 8 9 10 11 12 13 14 15 16 17 18 19 20 21 22 23 24 25 26 27 28 29 30 31 32 33 34 35 36 37 38 39 40 41 42 43 44 45 46 47 48 49 50 51 52 53 54 55 56 57 58 59 60 61 62 63 64 65 66 67 68 69 70 71 72 73 74 75 76 77 78 79 80 81 82 83 84 85 86 87 88 89 90 91 92 93 94 95 96 97 98 99 100

