



SKI 36 S.r.L.
Società soggetta ad attività di direzione e coordinamento di Statkraft AS
Via Caradasso 9, 20123 Milano

VEGA sas LANDSCAPE ECOLOGY & URBAN PLANNING
Via dell'Industria, 10 - 00198 Roma
Tel. 06 49 81 75 25 | Fax 06 49 81 75 24
E-Mail: info@vegasas.it

Arch. Antonio Demajo
Via N. della Carrà, 43 - 71121 Foggia (FG)
Tel. 0881 756251 | Fax 0881 756254
E-Mail: antonio.demajo@gmail.com

Dott. Forestale Luigi Lupo
Corso Roma, 110 - 71121 Foggia (FG)
E-Mail: luigilupo@libero.it

Per. Agr. Alessandro Aleardi
Via Francesco Azzurri, 16 - 00166 Roma
Tel. 338 7330210
E-Mail: alessandroaleardi@gmail.com

dot. geol. Di Carlo Matteo
Viale Virgilio, 30, 71036 Lucera (FG)
Ordine dei Geologi di Puglia n.75
Tel./Fax 0881 | Cell. 335 5340316
E-Mail: dicaromatteo@hotmail.com

Studio di ingegneria Dott.sa Ing. Antonella Laura Ciocci
Viale degli Aviatori, 73 - 71121 Foggia (FG)
Tel./Fax 0881 070125 | Cell. 346 623333
E-Mail: lauragordano@gmail.com

ARCHEOMATICA srls
Strada Cimprogrande, 52 (VT)
Cell. +39 338 4656270
E-Mail: info@archeomatica.eu
Web: www.archeomatica.eu

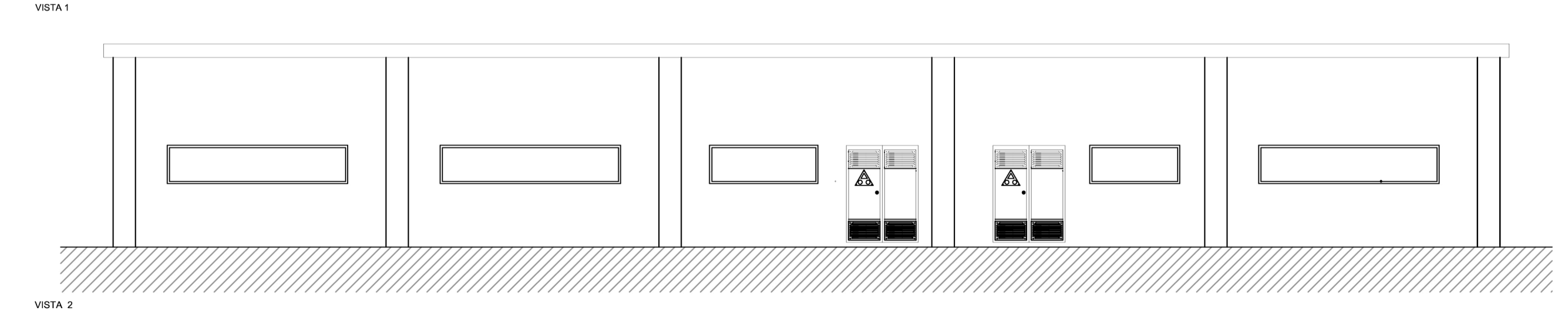
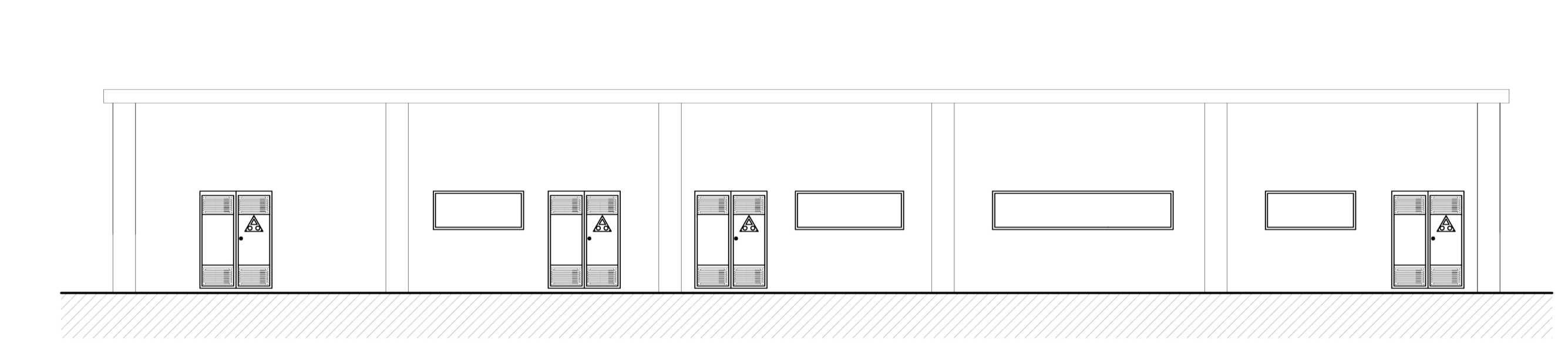
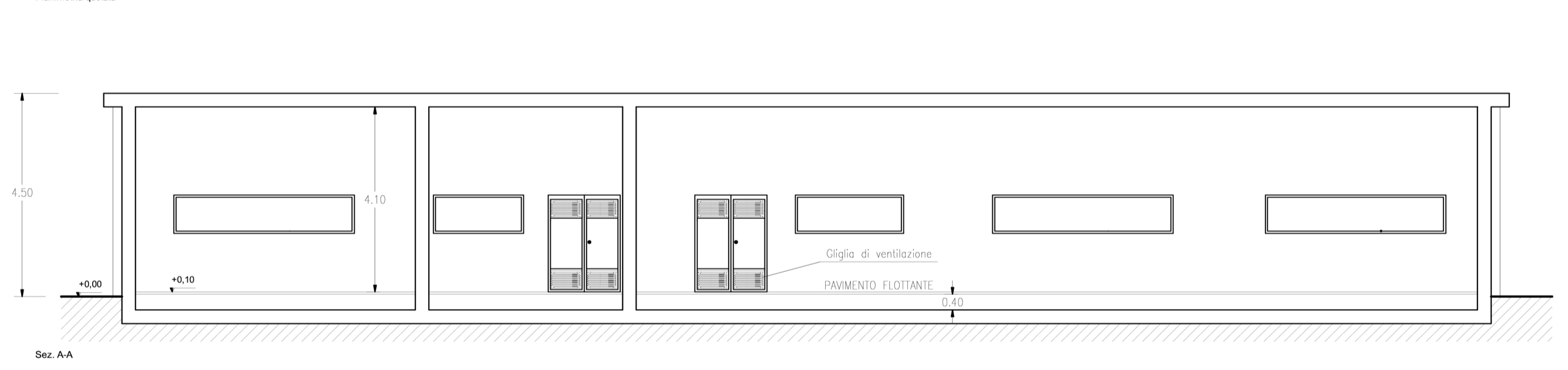
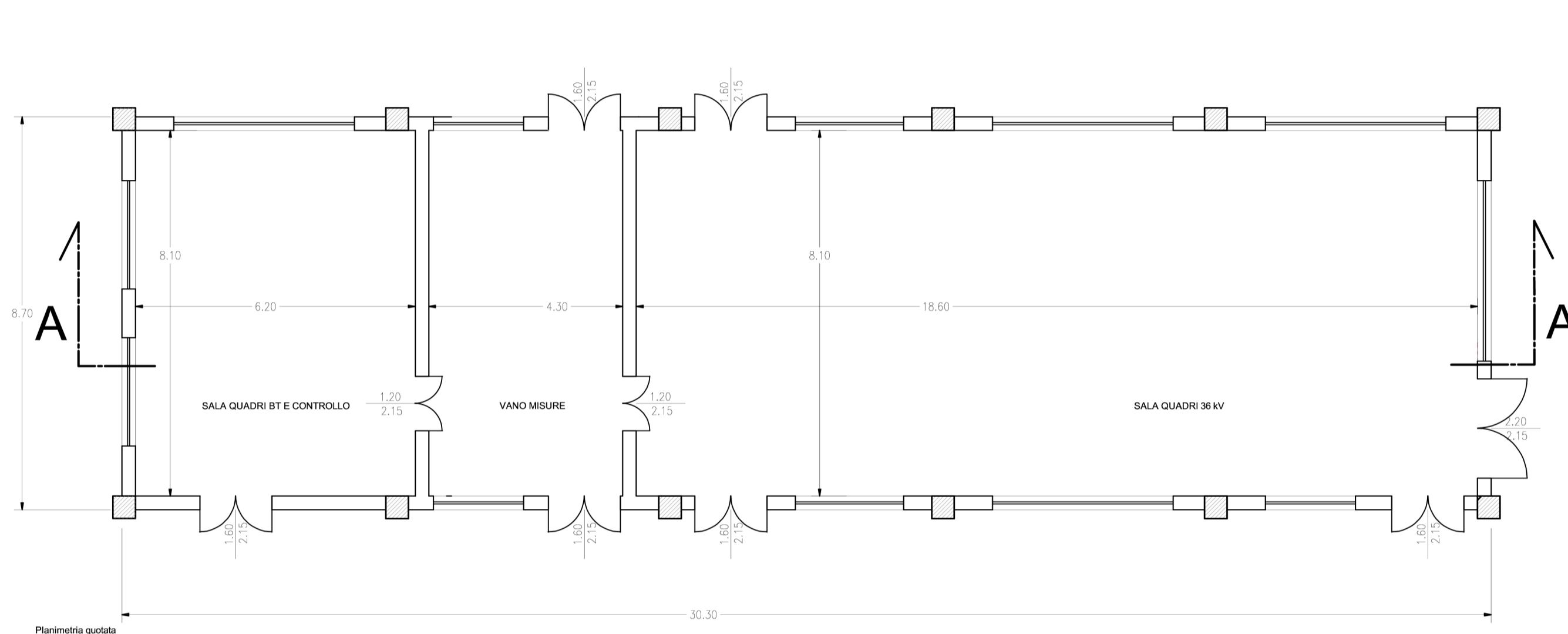
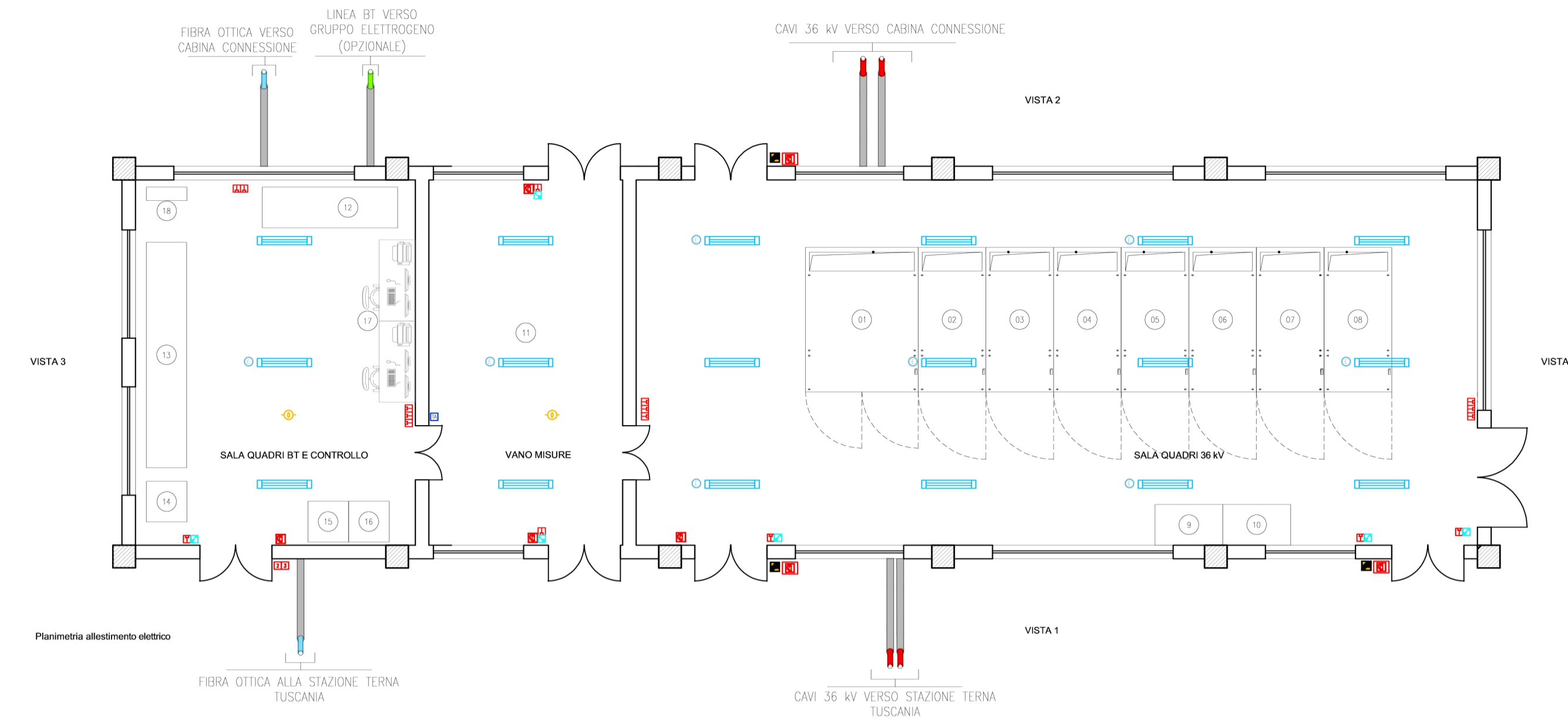
Progetto per la realizzazione di un impianto eolico composto da 5 aerogeneratori da 6,6 MW ciascuno per una potenza complessiva di 33 MW e di un sistema di accumulo elettrochimico da 18 MW sito nel Comune di Montalto di Castro (VT) e opere connesse nei Comuni di Montalto di Castro (VT) e Manciano (GR)

Filigr: VIA_02_Elaborati elettrici di rete
Nome Elaborato: SKI36-MCAS-CECO_Cabina di consegna
Descrizione Elaborato: Cabina di consegna

00	Febbraio 2023	Emissione per progetto definitivo	VEGA	Arch. A. Demajo	SKI 36
----	---------------	-----------------------------------	------	-----------------	--------

Rev.	Data	Oggetto della revisione	Elaborazione	Verifica	Approvazione
------	------	-------------------------	--------------	----------	--------------

Scala: ---
Formato: Codice progetto: **SKI36-MCAS1**



LEGENDA CABINA DI RACCOLTA	
Simbolo	Descrizione
[Rettangolo con linee interne]	LUMINAZIONE 2x36 W
[Circolo con punto]	AMPARA DI EMERGENZA
[Rettangolo con linee interne]	TERMINAZIONE BIPOLARE
[Rettangolo con linee interne]	STRUTTORE
[Rettangolo con linee interne]	PRESA SHARD 10 A - PRESA 2P+T
[Rettangolo con linee interne]	CUOR IP+N+PE
[Rettangolo con linee interne]	CUOR 3P+N+PE
[Rettangolo con linee interne]	STINTORE IN BOX
[Rettangolo con linee interne]	VELATORE FUMI OTTICI
[Rettangolo con linee interne]	EMERSONIATO
[Rettangolo con linee interne]	ILLUMINE MACCHETICO
[Rettangolo con linee interne]	ULSANTIE DI EMERGENZA
[Rettangolo con linee interne]	01 ARMO QUADRO
[Rettangolo con linee interne]	02 ELIA MISURE
[Rettangolo con linee interne]	03 ELIA RIMO 1
[Rettangolo con linee interne]	04 ELIA DI RIFINIMENTO
[Rettangolo con linee interne]	05 ELIA REATTENZE SHUNT
[Rettangolo con linee interne]	06 ELIA DI RISERVA
[Rettangolo con linee interne]	07 ELIA DI RISERVA
[Rettangolo con linee interne]	08 ELIA AUSILIARI CABINA
[Rettangolo con linee interne]	09 LUCIDO DI RIFINIMENTO
[Rettangolo con linee interne]	10 LUCIDO AUSILIARI BASSA TENSIONE
[Rettangolo con linee interne]	11 ANO MISURE
[Rettangolo con linee interne]	12 LUCIDO AUSILIARI BASSA TENSIONE
[Rettangolo con linee interne]	13 SPOSTIVI UPS
[Rettangolo con linee interne]	14 LUCIDO GENERATORE DIESEL
[Rettangolo con linee interne]	15 CONTATORE FISCALE AUSILIARI
[Rettangolo con linee interne]	16 CONTATORE FISCALE IMPARTO EDUCO
[Rettangolo con linee interne]	17 CORDA + VELOCITÀ/RELAZIONE WORKSTATION
[Rettangolo con linee interne]	18 CONDIZIONATORE AHA

NOTA:
LE DIMENSIONI DELLA CABINA SONO DA INTENDERSI COME LE MASSIME PREVISTE E SONO SOTTILI SCETTIBILI DI DIMINUIZIONE.