



SKI 36 S.r.l.
 Società soggetta ad attività di direzione e coordinamento di Statkraft AS
 Via Careadesso 9, 20123 Milano

VEGA LANDSCAPE ECOLOGY & URBAN PLANNING
 Via...
 Arch. Antonio Demaio
 Via...
 dott. geol. Di Carlo Matteo
 Viale Virgilio, 30, 71036 Lucera (FG)

Dott. Forestale Luigi Lupo
 Corso Roma, 110 - 71121 Foggia (FG)
Studio di ingegneria Dott.sa Ing. Antonella Laura Chiarano
 Viale degli Aviatori, 73 - 71121 Foggia (FG)

Per. Agr. Alessandro Alabardi
 Via Francesco Rizzani, 16 - 00166 Roma
ARCHEOMATICA srls
 Strada Compiagnoni, 52 (VT)

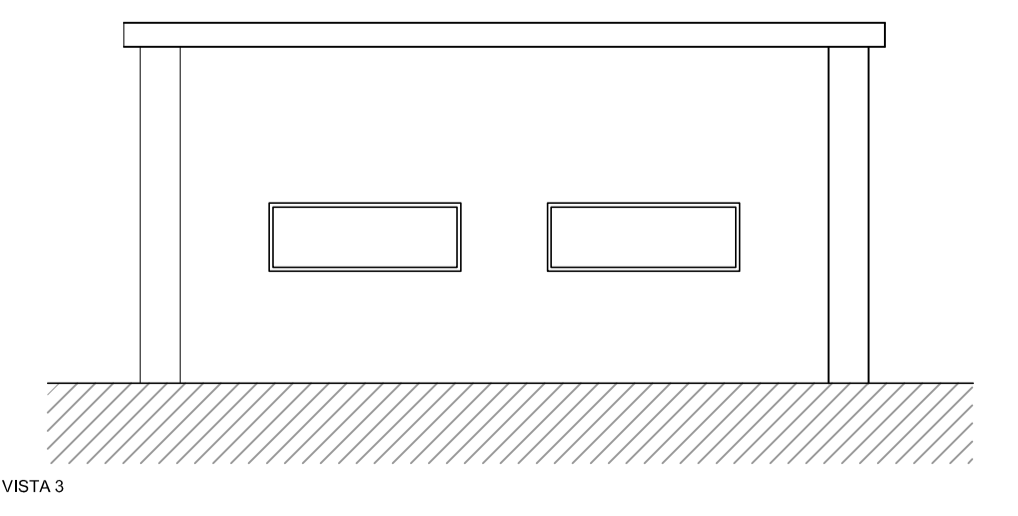
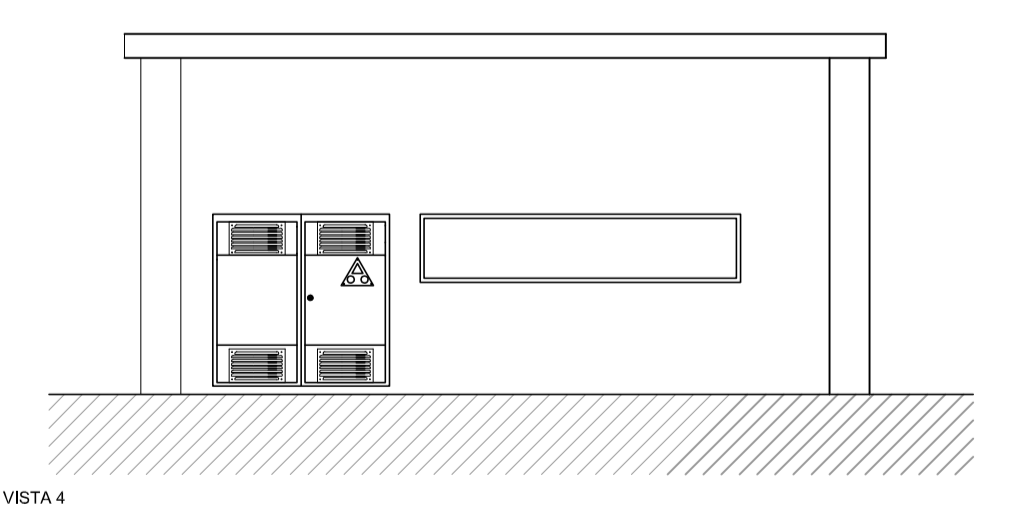
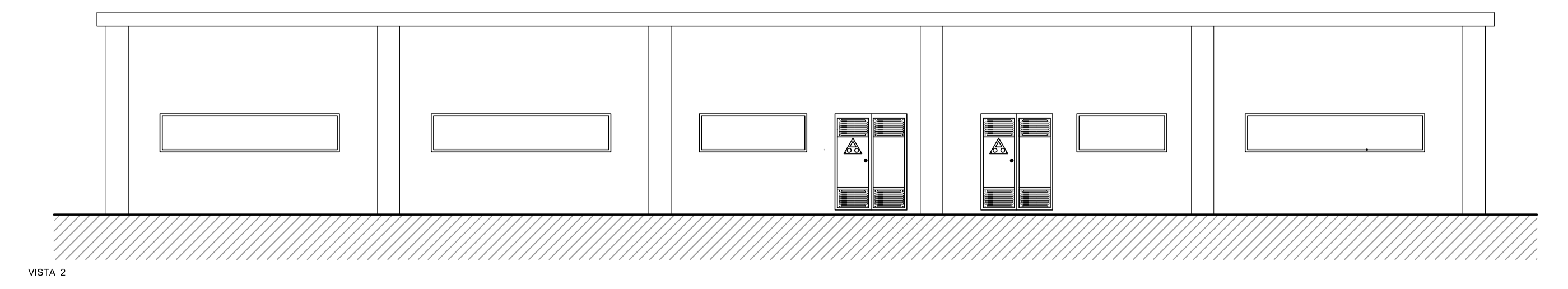
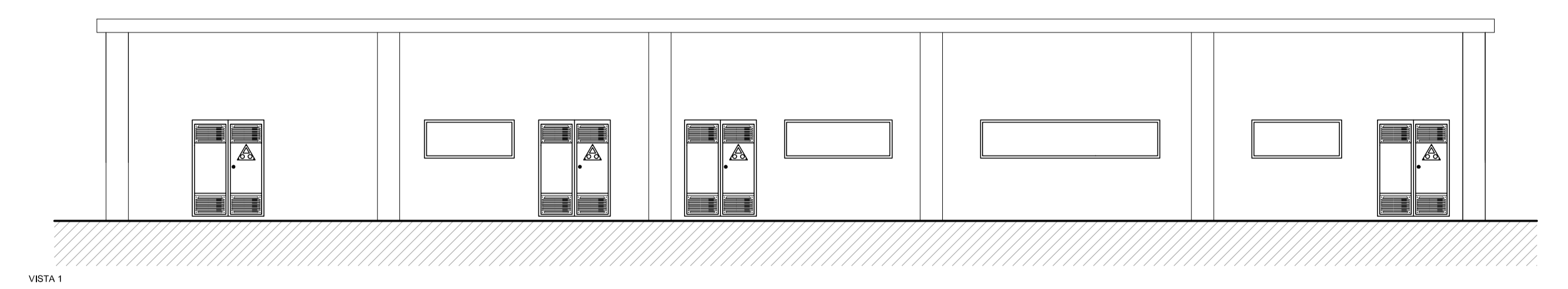
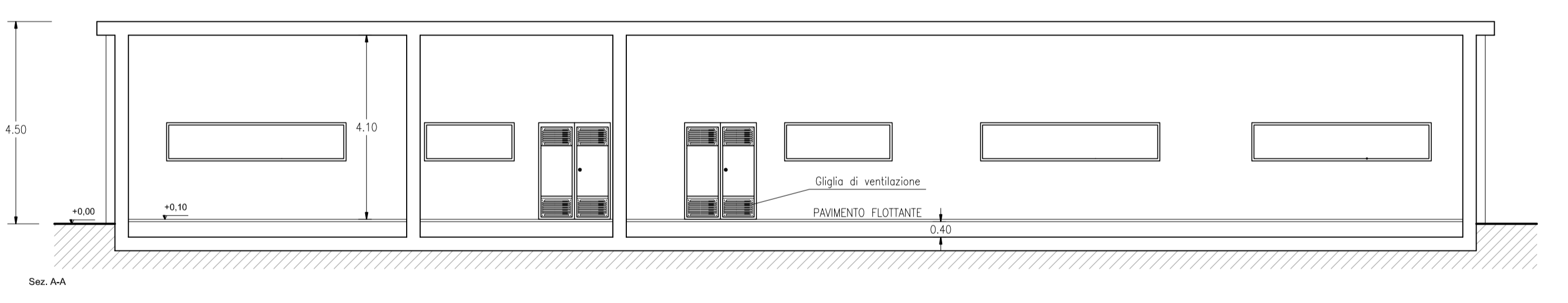
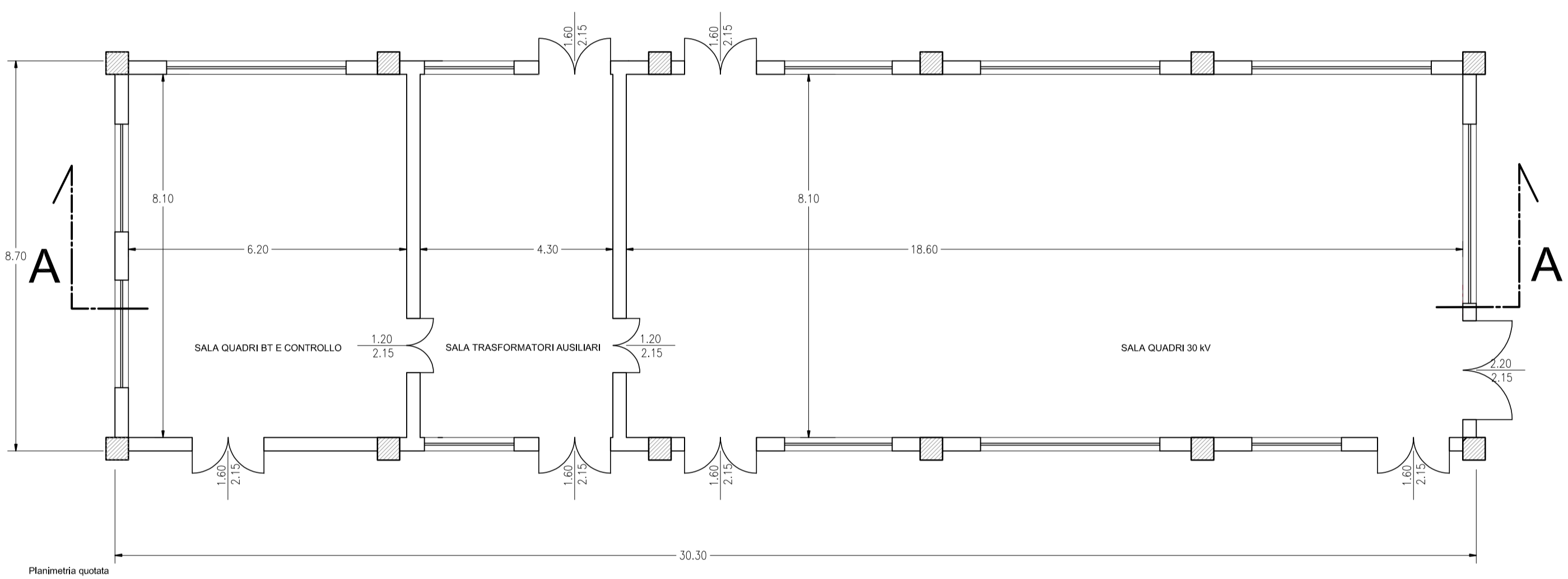
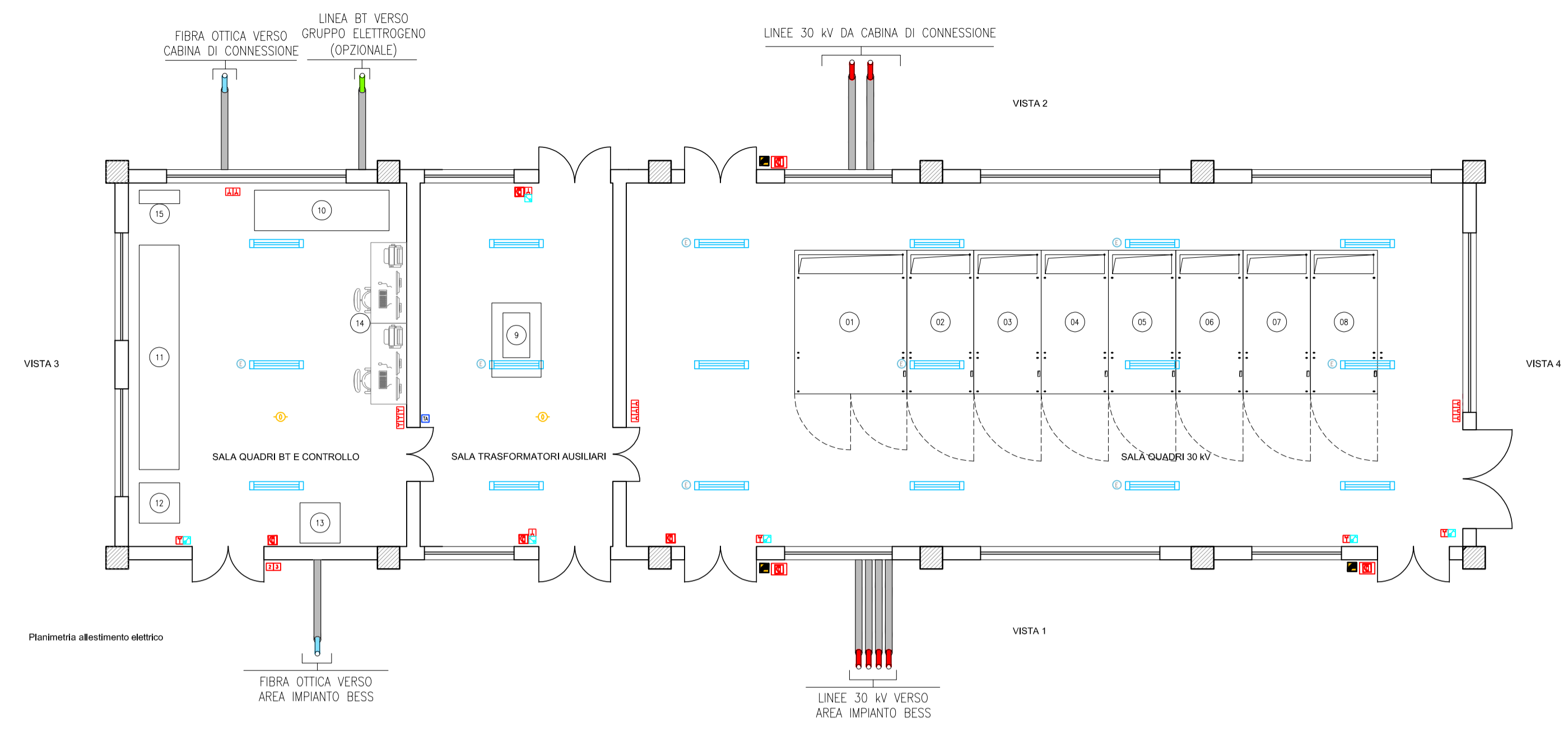
Progetto per la realizzazione di un impianto eolico composto da 5 aerogeneratori da 6,6 MW ciascuno per una potenza complessiva di 33 MW e di un sistema di accumulo elettrochimico da 18 MW sito nel Comune di Montalto di Castro (VT) e opere connesse nei Comuni di Montalto di Castro (VT) e Manciano (GR)

Filiter
VIA_02_Elaborati elettrici di rete
 Nuova Elaborazione
SKI36-MCAS-CBESS_Cabina generale BESS
 Descrizione Elaborata
Cabina generale BESS

00	Febbraio 2023	Emissione per progetto definitivo	VEGA	Arch. A. Demaio	SKI 36
----	---------------	-----------------------------------	------	-----------------	--------

Rev.	Data	Oggetto della revisione	Elaborazione	Verifica	Approvazione
------	------	-------------------------	--------------	----------	--------------

Scala: ---
 Formato: Codice progetto **SKI36-MCAS1**



LEGENDA CABINA GENERALE BESS

Simbolo	DESCRIZIONE
[Linea blu]	ILLUMINAZIONE 2x30 W
[Circolo con X]	LAMPADA DI EMERGENZA
[Circolo con +]	INTERRUTTORE BIPOLARE
[Circolo con -]	ESTINTORE
[Circolo con A]	PRESA SPINNO 10 A - PRESA 2P+T
[Circolo con E]	RECUP. SPINNAPE
[Circolo con S]	RECUP. SPINNAPE
[Circolo con B]	ESTINTORE
[Circolo con I]	ESTINTORE IN BOX
[Circolo con R]	RIVELATORE FUMI OTTICO
[Circolo con T]	TERMOSTATO
[Circolo con M]	ALLARME MAGNETICO
[Circolo con P]	PULSANTE DI EMERGENZA
[Circolo con Q1]	ARMADIO QUADRO
[Circolo con Q2]	CELLA MISURE
[Circolo con Q3]	CELLA AUSILIARI DI CABINA
[Circolo con Q4]	CELLA RANNO 1
[Circolo con Q5]	CELLA RANNO 2
[Circolo con Q6]	CELLA RANNO 3
[Circolo con Q7]	CELLA RANNO 4
[Circolo con Q8]	CELLA DI RISERVA
[Circolo con Q9]	TRASFORMATORE AUSILIARI
[Circolo con Q10]	QUADRO AUSILIARIO BASSA TENSIONE
[Circolo con Q11]	DISPOSITIVI UPS
[Circolo con Q12]	QUADRO GENERATORE DIESEL
[Circolo con Q13]	CONTATORE FISCALE AUSILIARI
[Circolo con Q14]	SCALDA + VIDEOSORVEGLIANZA WORKSTATION
[Circolo con Q15]	CONDIZIONATORE ARIA

NOTA:
 LE DIMENSIONI DELLA CABINA SONO DA INTENDERSI COME LE MASSIME PREVISTE E SONO SUSCETTIBILI DI DIMINUZIONE.