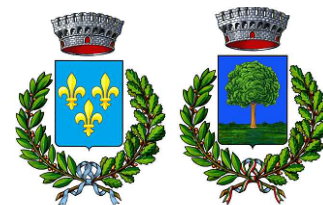
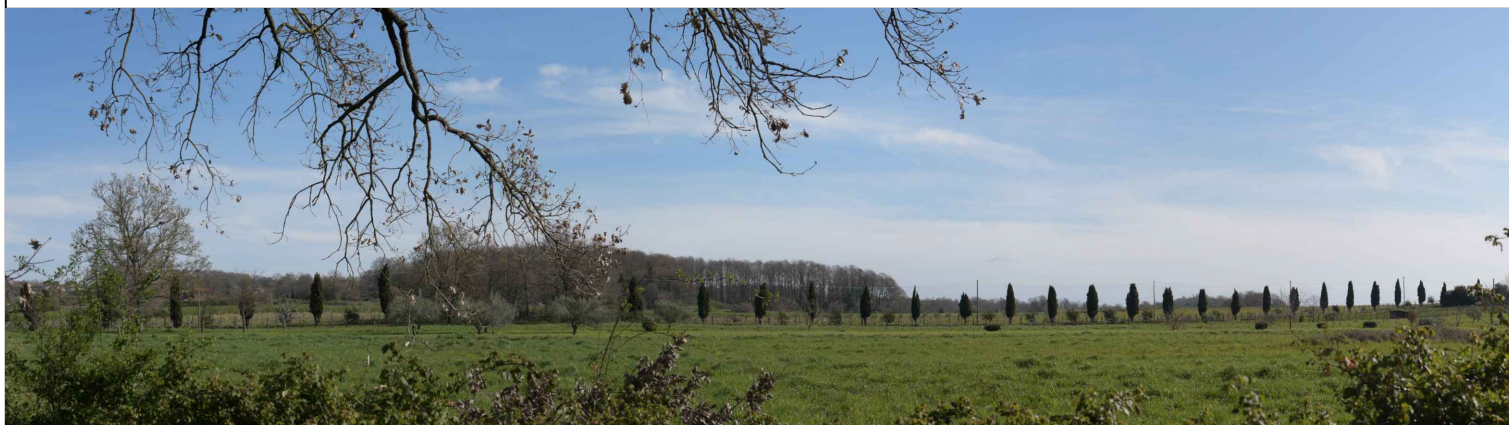




REGIONE LAZIO
PROVINCIA DI VITERBO
COMUNE DI VALENTANO
COMUNE DI ISCHIA DI CASTRO



**PROGETTO DI UN IMPIANTO AGROVOLTAICO
DENOMINATO "GREENHILL" - PROGETTO VALENTANO,
DI POTENZA DI PICCO PARI A 30,525 MW_p E POTENZA
NOMINALE PARI A 29,072 MW_{ac},
DA REALIZZARSI NEI COMUNI DI VALENTANO ED ISCHIA DI
CASTRO, PROVINCIA DI VITERBO.**



**Procedimento di Valutazione di Impatto Ambientale
ai sensi del D Lgs. 152/2006 e s.m.i.**

Società proponente

 **ICA NOU SRL**

Via Giuseppe Ferrari 12
00195 Roma (Italia)
C.F. / P.IVA 16450681008



Codice	Scala	Titolo elaborato			
ICA_055_REL10	-	Quadro economico			
Revisione	Data	Descrizione	Eseguito	Verificato	Approvato
0.0	14/06/2023	Prima emissione per procedura di VIA	AO	CS	DLP

Le informazioni incluse in questo documento sono proprietà di Ingenium Capital Alliance, S.L. (Spain). Qualsiasi totale o parziale riproduzione è proibita senza il consenso scritto di Capital Alliance.

QUADRO ECONOMICO GENERALE

Valore complessivo dell'opera

DESCRIZIONE	IMPORTI IN €	IVA %	TOTALE IN €
CAT A) COSTO DEI LAVORI			
A.1) Realizzazione impianto fotovoltaico	15.359.822,65 €	22	18.738.983,64 €
A.1) Dismissione impianto	570.000,00 €	22	695.400,00 €
A.2) Costi della Sicurezza	1.000.000,00 €	22	1.220.000,00 €
A.3) Opere di Mitigazione	28.622,00 €	22	34.918,84 €
A.4) Spese previste da Studio di Impatto Ambientale, Studio Preliminare Ambientale e Progetto di Monitoraggio Ambientale	30.000,00 €	22	36.600,00 €
A.5) Elettrodotto di connessione 36kV alla RTN	3.888.074,74 €	22	4.743.451,18 €
TOTALE SPESE CAT A	20.876.519,39 €	22	25.469.353,66 €
CAT B) SPESE GENERALI			
B.1) Spese tecniche relative alla progettazione, dello studio di impatto ambientale o dello studio preliminare ambientale e del progetto di monitoraggio ambientale, alle necessarie attività preliminari, al coordinamento della sicurezza in fase di progettazione, alle conferenze dei servizi, alla direzione lavori e al coordinamento della sicurezza in fase di esecuzione, all'assistenza giornaliera e alla contabilità generale dell'opera	398.599,65 €	22	486.291,57 €
B.2) Collaudi delle opere, inclusi: collaudo tecnico, collaudo amministrativo, collaudo statico ed eventuali altri collaudi specialistici	10.626,94 €	22	12.964,87 €
B.3) Spese di consulenza e supporto tecnico	38.146,97 €	22	46.539,31 €
B.4) Spese per Rilievi, accertamenti, prove di laboratorio, indagini (incluse le spese per le attività di monitoraggio ambientale)			
B.5) Oneri di legge su spese tecniche B.1), B.2), B.3) e collaudi B.4)	19.118,51 €	22	23.324,58 €
B.6) Imprevisti	522.115,56 €	22	636.980,99 €
B.7) Spese varie	110.019,59 €	22	134.223,90 €
TOTALE SPESE CAT B	1.098.627,23 €		1.340.325,21 €
CAT C) SPESE GENERALI			
C.1) Imposte e contributi dovuti per legge (...specificare) oppure indicazione della disposizione relativa l'eventuale esonero.	-	-	-
"Valore complessivo dell'opera"			
TOTALE (A + B + C)	21.975.146,62 €	22	26.809.678,87 €