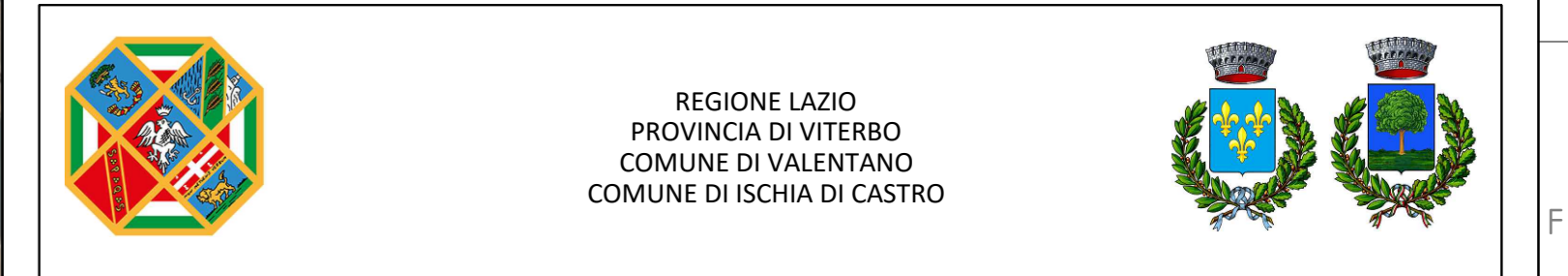
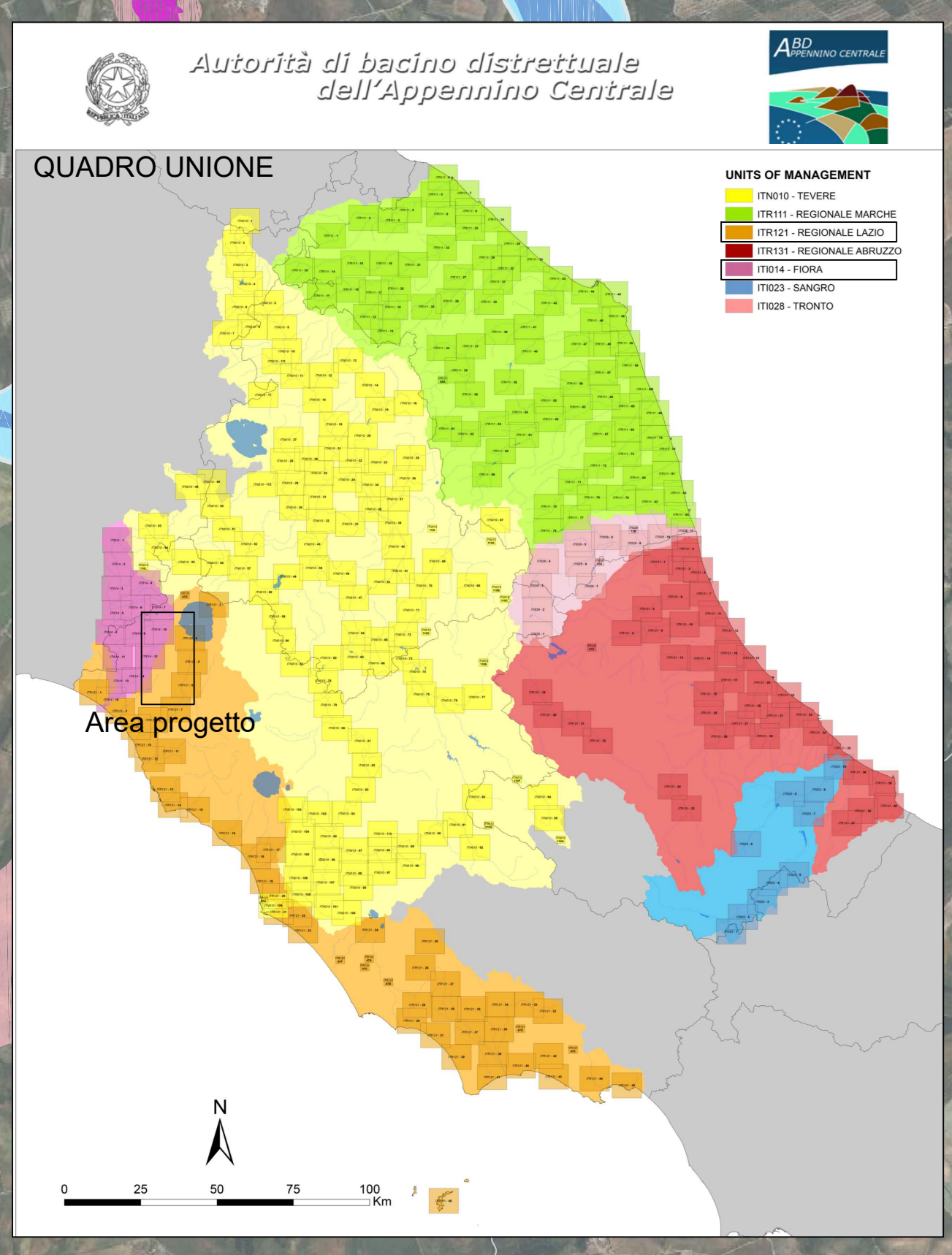
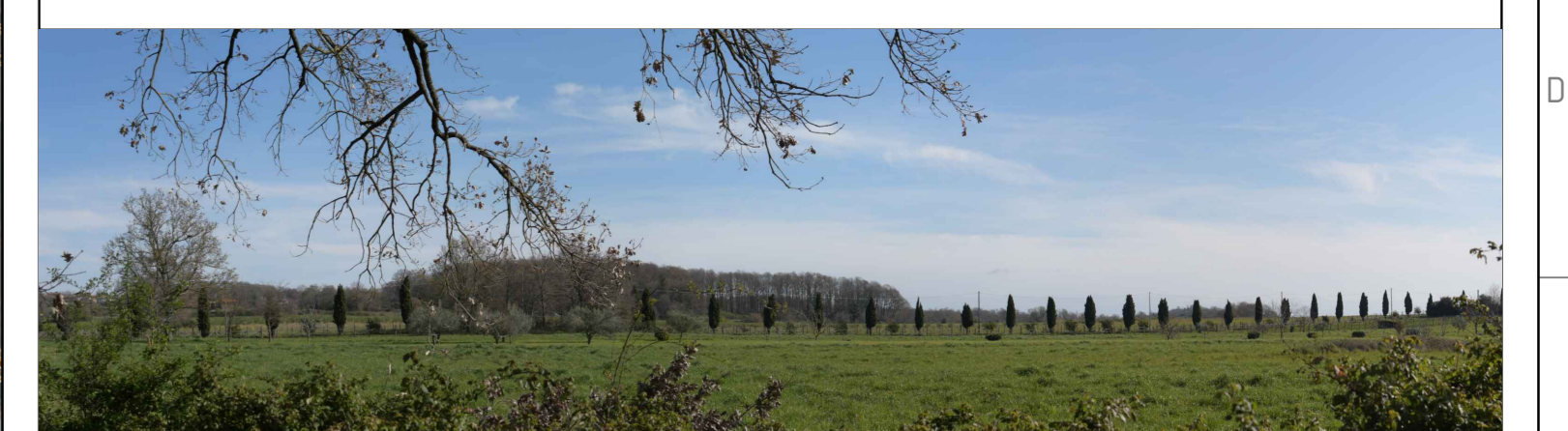


- LEGENDA**
- Area impianto
  - Stazione Elettrica (SE) 380/150/36 kV
  - Cavidotto AT (36kV) di collegamento alla RTN
  - Confini comunali
- PIANO DI ASSETTO IDROGEOLOGICO**  
 Bacino interregionale del Fiume Tevere
- Pericolosità geomorfologica**
- P.F.4 - molto elevata
  - P.F.3 - elevata
- Pericolosità idraulica**
- P.I.4 - molto elevata
  - P.I.3 - elevata
  - P.I.2 - bassa
- PIANO STRALCIO PER L'ASSETTO IDROGEOLOGICO (P.A.I.)**  
 Bacino interregionale Lazio
- Aree sottoposte a tutela per pericolo d'inondazione (artt.7-23-24-25-27)**
- Aree a Pericolo A1 (c.2 art. 7 e art. 23)
  - Aree a Pericolo A2 (c.2 art. 7 e art. 23 bis)
  - Aree a Pericolo B1 (c.2 art. 7 e art. 24)
  - Aree a Pericolo B2 (c.2 art. 7 e art. 25)
  - Aree a Pericolo C (c.2 art. 7 e art. 26)
- Aree di attenzione per pericolo di frana e d'inondazione (artt.9 - 19 - 27)**
- Aree a Pericolo A (c.2 art. 6 e art. 16)
  - Aree a Pericolo B (c.2 art. 6 e art. 17)
  - Aree a Pericolo C (c.2 art. 6 e art. 18)
- Aree sottoposte a tutela per pericolo frana (artt.6-16-17-18)**
- Aree di Attenzione Geomorfologica (artt. 9 e 19)
  - Aree di Attenzione Idraulica (artt. 9 e 27)
  - Aree di Attenzione per presenza di cavità naturali o artificiali soggette a crolli
  - Corsi d'acqua principali classificati pubblici con D.C.R. n° 452 del 01/04/05 (artt. 9 e 27)
  - Altri corsi d'acqua principali (artt. 9 e 27)



**PROGETTO DI UN IMPIANTO AGROVOLTAICO DENOMINATO "GREENHILL" - PROGETTO VALENTANO, DI POTENZA DI PICCO PARI A 30,525 MWp e POTENZA NOMINALE PARI A 29,072 MWac, DA REALIZZARSI NEI COMUNI DI VALENTANO ED ISCHIA DI CASTRO, PROVINCIA DI VITERBO.**



**Procedimento di Valutazione di Impatto Ambientale ai sensi del D Lgs. 152/2006 e s.m.i.**

Società proponente  
**ICA NOU SRL**  
 Via Giuseppe Ferrarini 12  
 00195 Roma (Italia)  
 C.F. / P.IVA 16450681008

Codice	Scala	Titolo elaborato			
ICA_005_1AV11	1:30.000	Inquadramento viscovisivo dell'opera su Piano Stralcio di Assetto Idrogeologico (PAI)			
Revisione	Data	Descrizione	Eseguito	Verificato	Approvato
D.0.	12/05/2023	Prima emissione per procedura di VIA	IA	CS	DLP

Le informazioni incluse in questo documento sono proprietà di Ingenium Capital Alliance, S.L. (Spain). Qualsiasi totale o parziale riproduzione è proibita senza il consenso scritto di Capital Alliance.