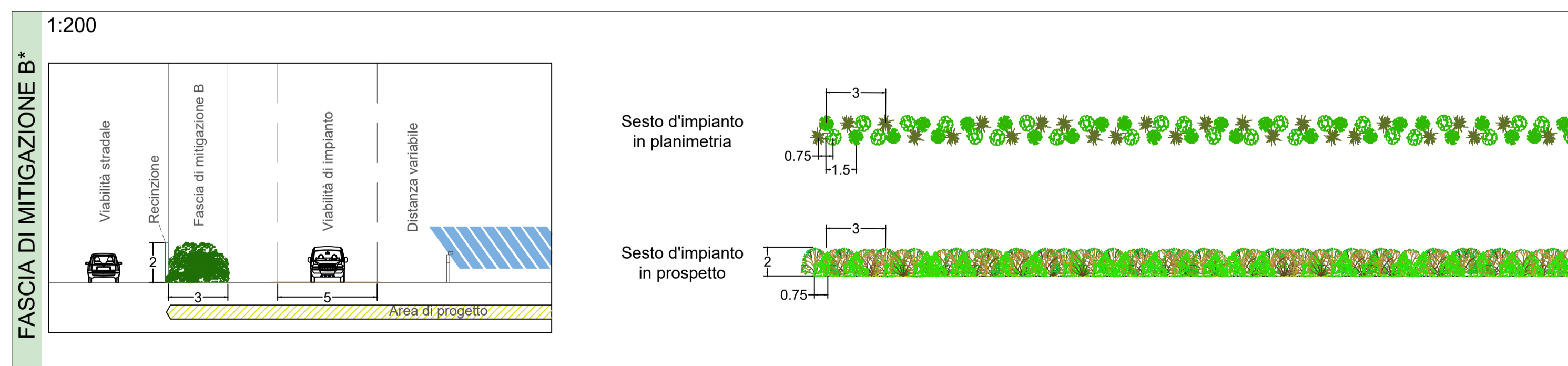
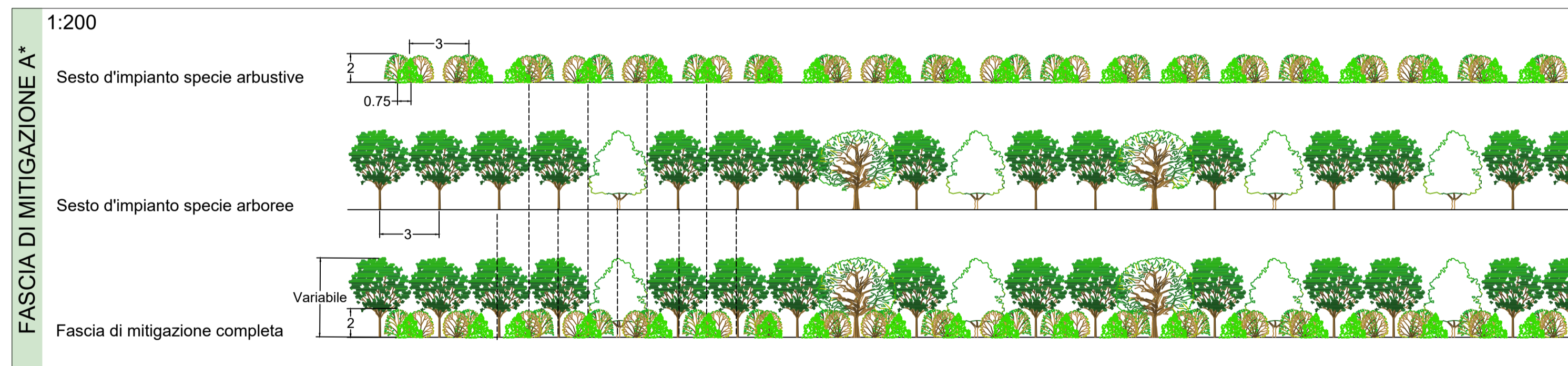
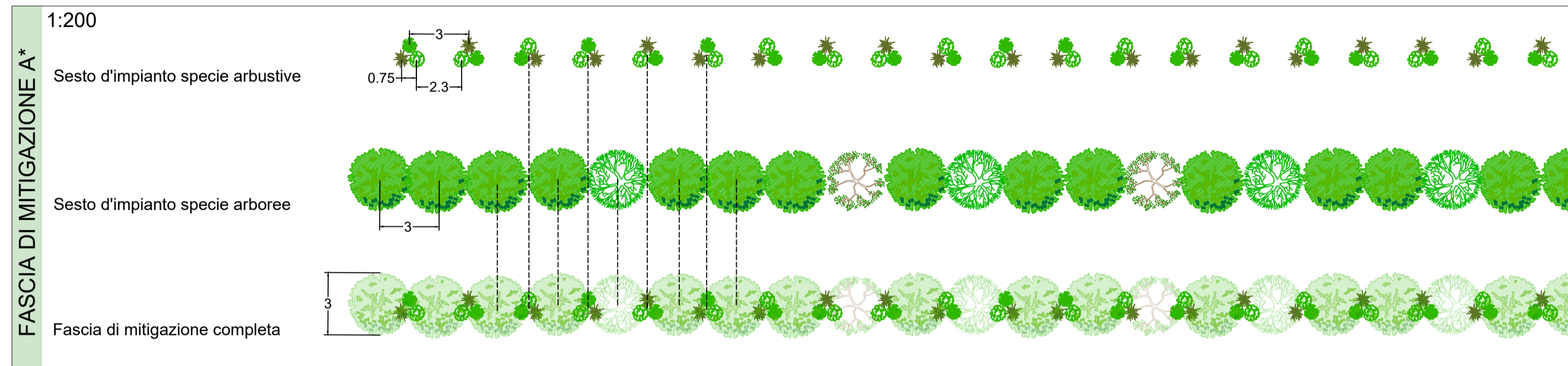
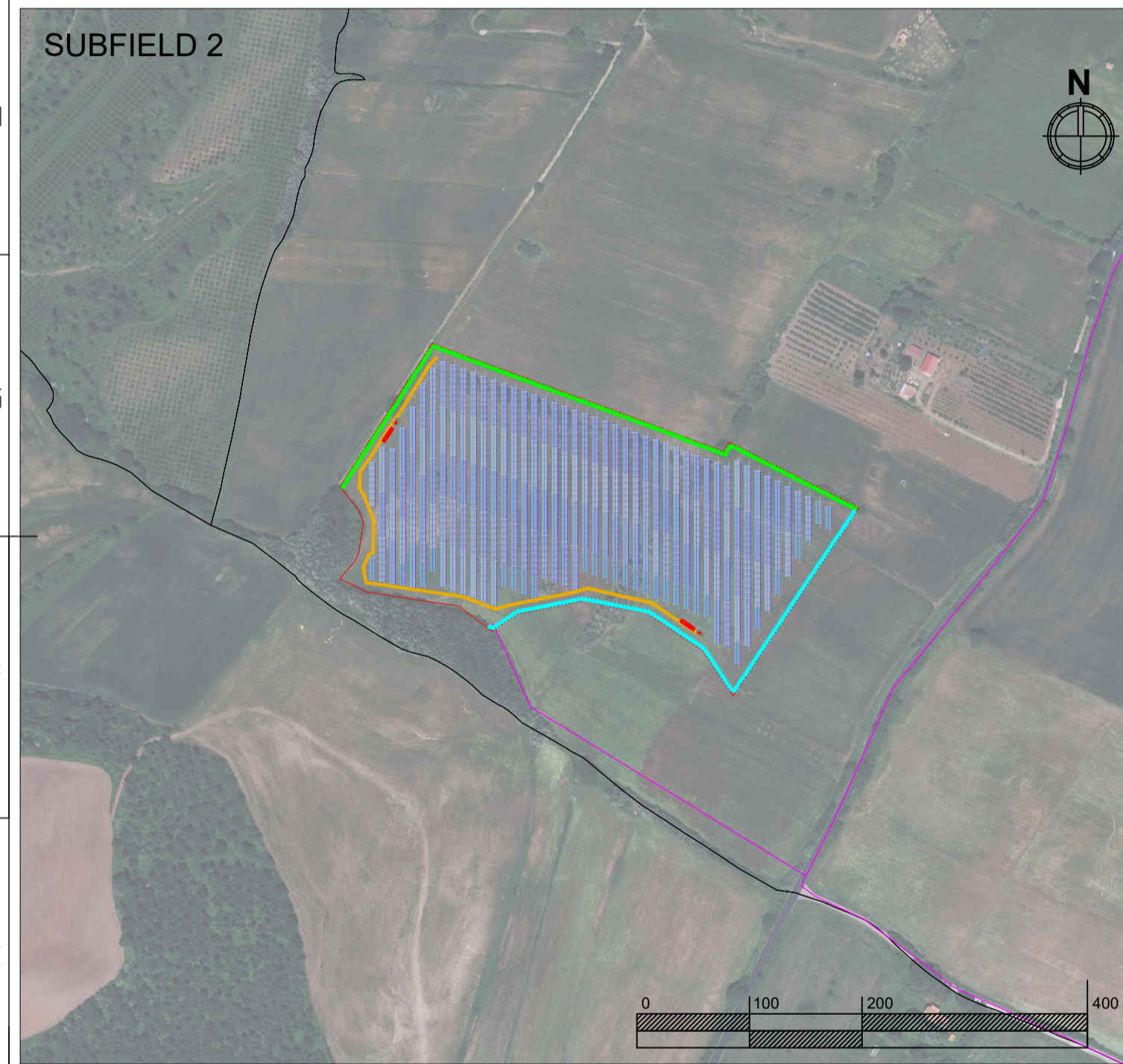
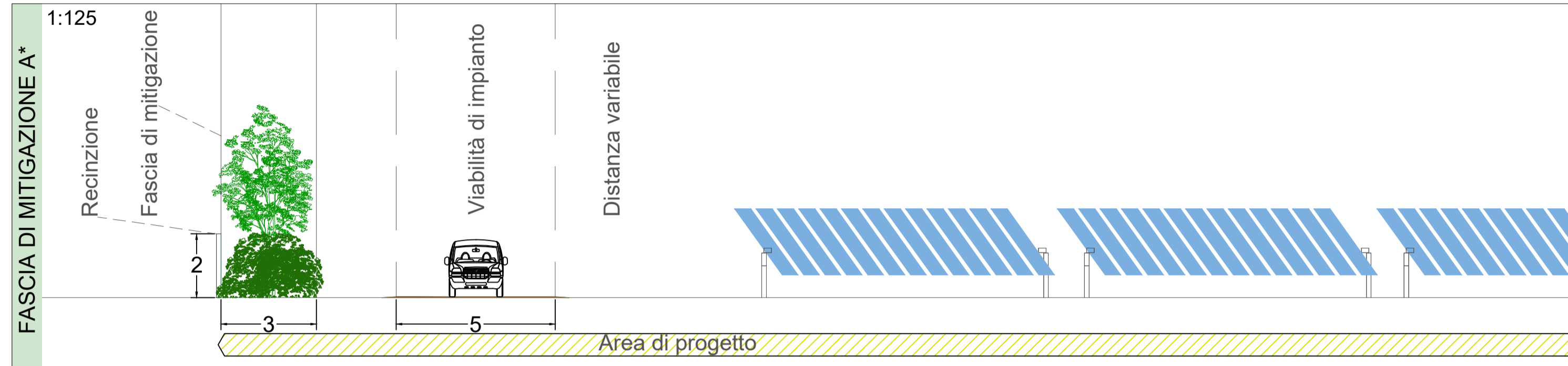


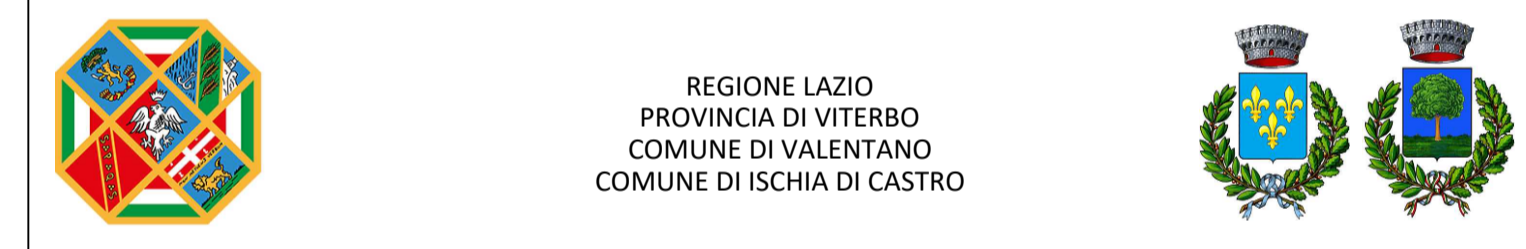
- LEGENDA**
- Cavidotto AT (36kV) di collegamento alla RTN
 - Opere di mitigazione Fascia A*
 - Opere di mitigazione Fascia B*
 - Recinzione metallica
 - Viabilità interna in terra battuta
 - Inseguitori fotovoltaici da 15x1 moduli
 - Inseguitori fotovoltaici da 30x1 moduli
 - Inseguitori fotovoltaici da 15x2 moduli
 - Inseguitori fotovoltaici da 30x2 moduli
 - Cabina inverter e trasformatore
 - Cabina di impianto 36kV
 - Skid BESS e trasformatore 36kV



- SPECIE ARBOREE E ARBUSTIVE**
- Quercus pubescens
 - Quercus robur
 - Quercus petraea
 - Prunus spinosa
 - Crataegus monogyna
 - Spartium junceum

*La fascia verde di mitigazione sarà suddivisa in due tipologie:

- Fascia A costituita da 1 fila di alberi e 1 fila di arbusti autoctoni, da realizzare nei perimetri divisorii tra proprietà
- Fascia B costituita da 2 file di arbusti autoctoni, finalizzata a configurare le barriere vegetazionali in corrispondenza e prossimità della rete urbana ed extraurbana.



PROGETTO DI UN IMPIANTO AGROVOLTAICO DENOMINATO "GREENHILL" - PROGETTO VALENTANO, DI POTENZA DI PICCO PARI A 30,525 MWp E POTENZA NOMINALE PARI A 29,072 MWac, DA REALIZZARSI NEI COMUNI DI VALENTANO ED ISCHIA DI CASTRO, PROVINCIA DI VITERBO.



Procedimento di Valutazione di Impatto Ambientale ai sensi del D Lgs. 152/2006 e s.m.i.

Società proponente

ICA NOU SRL
Via Giuseppe Ferrari 12
00195 Roma (Italia)
C.F. / P.IVA 16450681008

Codice	Scala	Titolo elaborato			
ICA_055_TAV20	varie	Opere di mitigazione			
Revisione	Data	Descrizione	Eseguito	Verificato	Approvato
0.0	21/06/2023	Prima emissione per procedura di VIA	AC	CS	DLP

Le informazioni incluse in questo documento sono proprietà di Ingenium Capital Alliance, S.L. (Spain). Qualsiasi totale o parziale riproduzione è proibita senza il consenso scritto di Capital Alliance.