

- LEGENDA**
- Cavidotto AT (36kV) di collegamento alla RTN
 - Opere di mitigazione
 - Recinzione metallica
 - Viabilità interna in terra battuta
 - Inseguitori fotovoltaici da 15x1 moduli
 - Inseguitori fotovoltaici da 30x1 moduli
 - Inseguitori fotovoltaici da 15x2 moduli
 - Inseguitori fotovoltaici da 30x2 moduli
 - Cabina inverter e trasformatore
 - MW Cabina di impianto 36kV
 - BESS Skid BESS e trasformatore 36kV



REGIONE LAZIO
 PROVINCIA DI VITERBO
 COMUNE DI VALENTANO
 COMUNE DI ISCHIA DI CASTRO



PROGETTO DI UN IMPIANTO AGROVOLTAICO DENOMINATO "GREENHILL" - PROGETTO VALENTANO, DI POTENZA DI PICCO PARI A 30,525 MW_p E POTENZA NOMINALE PARI A 29,072 MW_{ac}, DA REALIZZARSI NEI COMUNI DI VALENTANO ED ISCHIA DI CASTRO, PROVINCIA DI VITERBO.



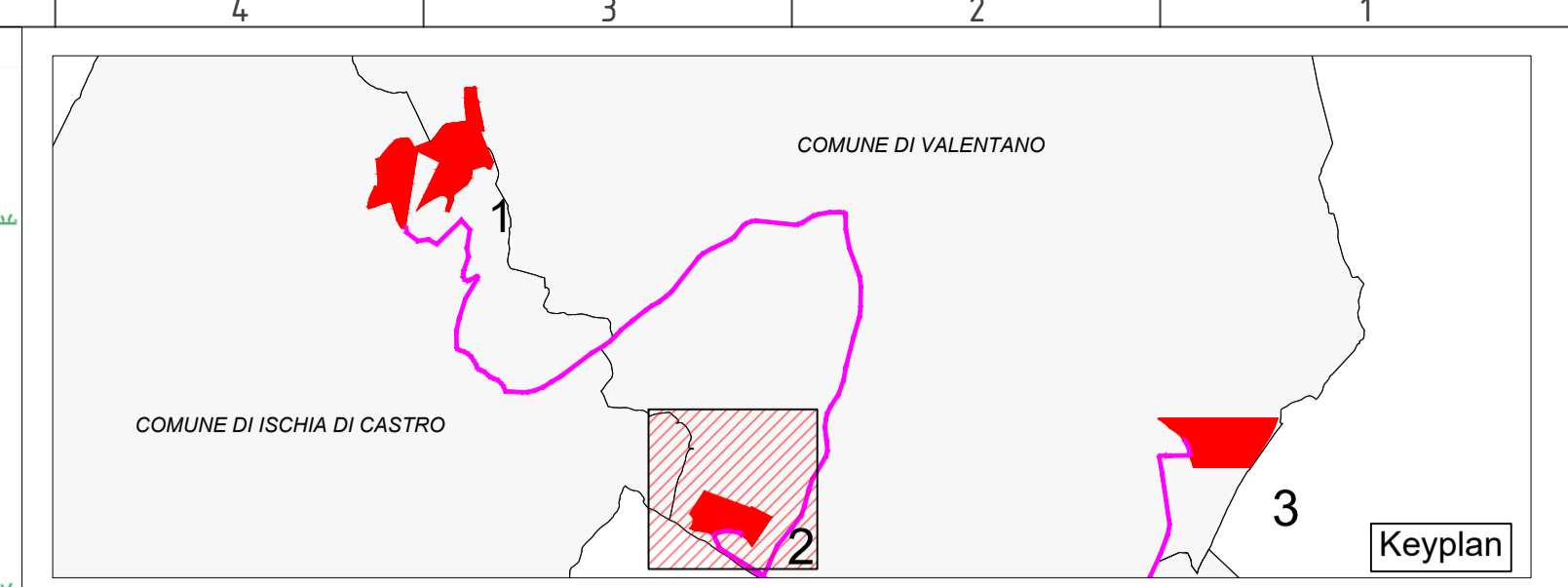
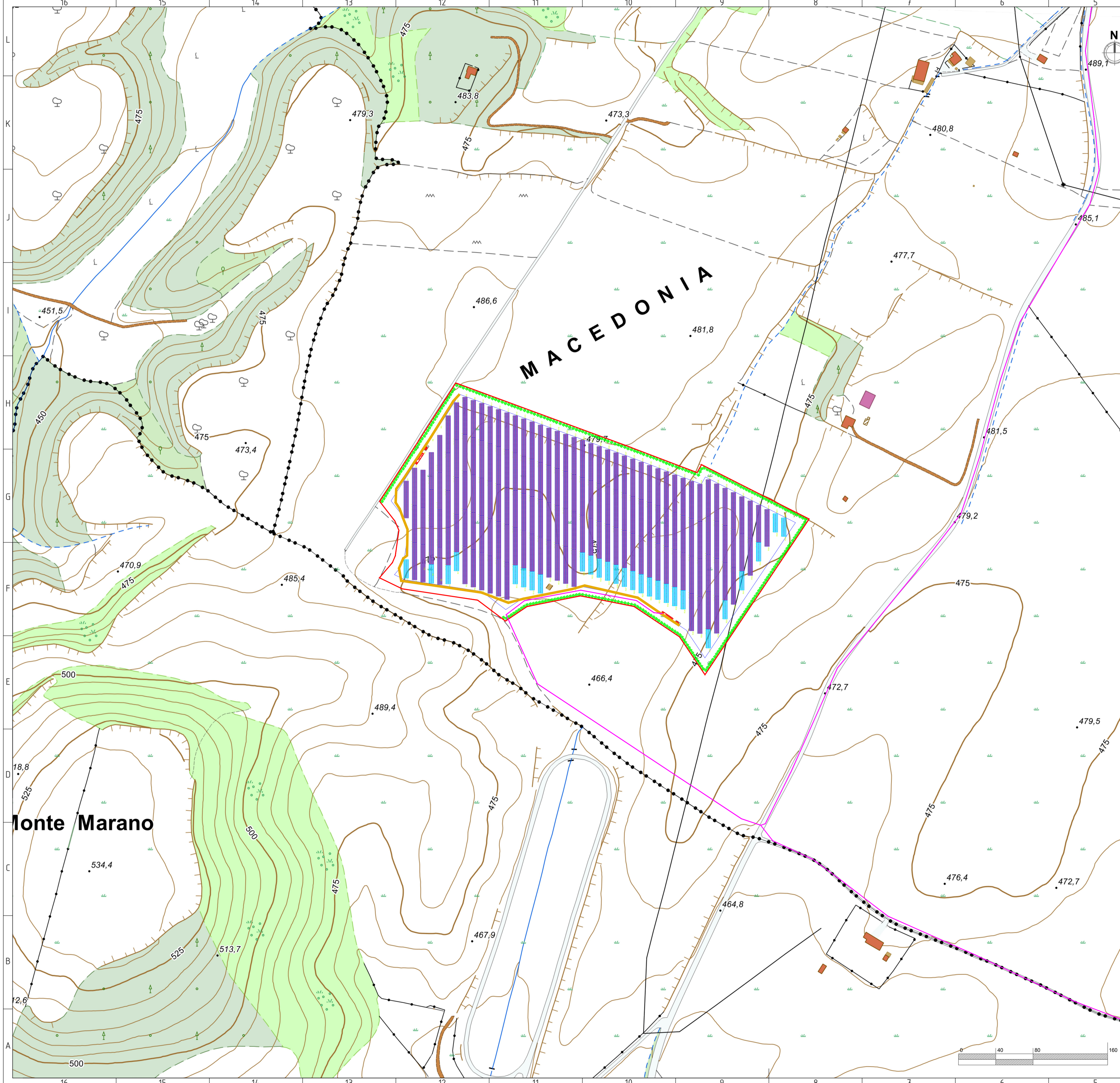
Procedimento di Valutazione di Impatto Ambientale ai sensi del D Lgs. 152/2006 e s.m.i.

Società proponente

ICA NOU SRL
 Via Giuseppe Ferrari 12
 00195 Roma (Italia)
 C.F. / P.IVA 16450681008

Codice	Scala	Titolo elaborato			
ICA_055_TAV25	1:2.000	Layout impianto FV su CTR			
Revisione	Data	Descrizione	Eseguito	Verificato	Approvato
0.0	19/05/2023	Prima emissione per procedura di VIA	AC	CS	DLP

Le informazioni incluse in questo documento sono proprietà di Ingenium Capital Alliance, S.L. (Spain). Qualsiasi totale o parziale riproduzione è proibita senza il consenso scritto di Capital Alliance.



- LEGENDA**
- Cavidotto AT (36kV) di collegamento alla RTN
 - Opere di mitigazione
 - Recinzione metallica
 - Viabilità interna in terra battuta
 - Inseguitori fotovoltaici da 15x1 moduli
 - Inseguitori fotovoltaici da 30x1 moduli
 - Inseguitori fotovoltaici da 15x2 moduli
 - Inseguitori fotovoltaici da 30x2 moduli
 - Cabina inverter e trasformatore
 - Cabina di impianto 36kV
 - Skid BESS e trasformatore 36kV

fonte: Geoportale Regione Lazio



REGIONE LAZIO
PROVINCIA DI VITERBO
COMUNE DI VALENTANO
COMUNE DI ISCHIA DI CASTRO



PROGETTO DI UN IMPIANTO AGROVOLTAICO DENOMINATO "GREENHILL" - PROGETTO VALENTANO, DI POTENZA DI PICCO PARI A 30,525 MW_p E POTENZA NOMINALE PARI A 29,072 MW_{ac}, DA REALIZZARSI NEI COMUNI DI VALENTANO ED ISCHIA DI CASTRO, PROVINCIA DI VITERBO.



Procedimento di Valutazione di Impatto Ambientale ai sensi del D Lgs. 152/2006 e s.m.i.

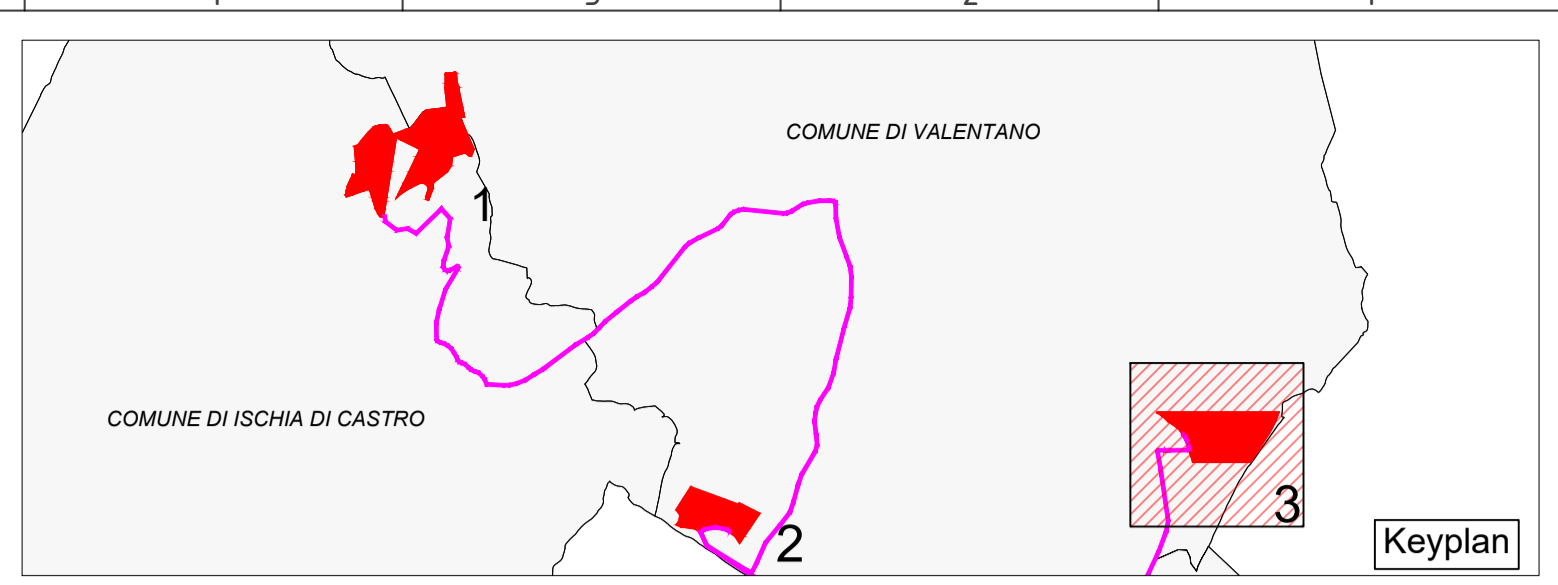
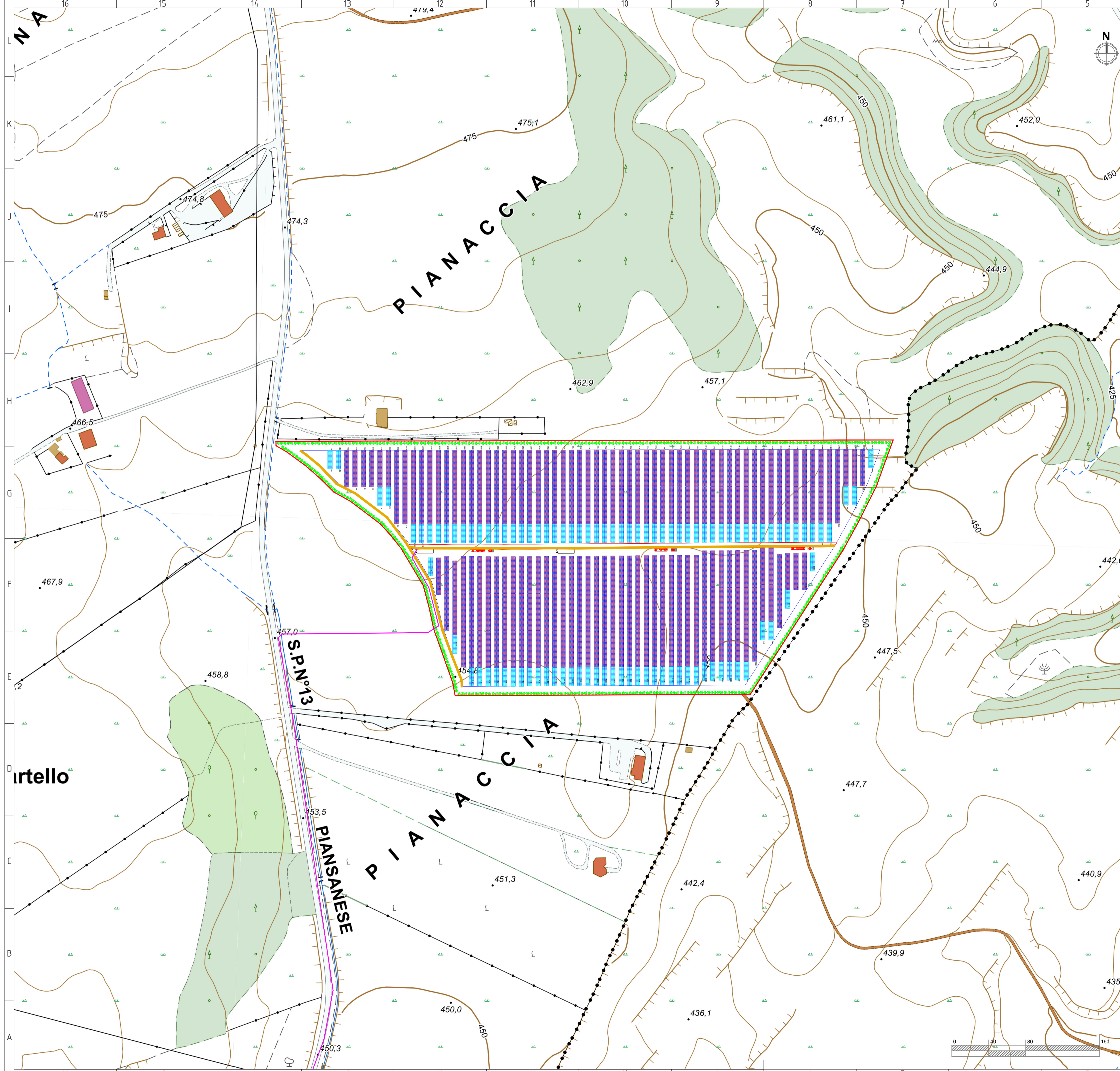
Società proponente

ICA NOU SRL
Via Giuseppe Ferrari 12
00195 Roma (Italia)
C.F. / P.IVA 16450681008



Codice	Scala	Titolo elaborato			
ICA_055_TAV25	1:2.000	Layout impianto FV su CTR			
Revisione	Data	Descrizione	Eseguito	Verificato	Approvato
0.0	19/05/2023	Prima emissione per procedura di VIA	AC	CS	DLP

Le informazioni incluse in questo documento sono proprietà di Ingenium Capital Alliance, S.L. (Spain). Qualsiasi totale o parziale riproduzione è proibita senza il consenso scritto di Capital Alliance.



- LEGENDA**
- Cavidotto AT (36kV) di collegamento alla RTN
 - Opere di mitigazione
 - Recinzione metallica
 - Viabilità interna in terra battuta
 - Inseguitori fotovoltaici da 15x1 moduli
 - Inseguitori fotovoltaici da 30x1 moduli
 - Inseguitori fotovoltaici da 15x2 moduli
 - Inseguitori fotovoltaici da 30x2 moduli
 - Cabina inverter e trasformatore
 - Cabina di impianto 36kV
 - Skid BESS e trasformatore 36kV

fonte: Geoportale Regione Lazio



REGIONE LAZIO
PROVINCIA DI VITERBO
COMUNE DI VALENTANO
COMUNE DI ISCHIA DI CASTRO



PROGETTO DI UN IMPIANTO AGROVOLTAICO DENOMINATO "GREENHILL" - PROGETTO VALENTANO, DI POTENZA DI PICCO PARI A 30,525 MW_p E POTENZA NOMINALE PARI A 29,072 MW_{ac}, DA REALIZZARSI NEI COMUNI DI VALENTANO ED ISCHIA DI CASTRO, PROVINCIA DI VITERBO.



Procedimento di Valutazione di Impatto Ambientale ai sensi del D Lgs. 152/2006 e s.m.i.

Società proponente

ICA NOU SRL
Via Giuseppe Ferrari 12
00195 Roma (Italia)
C.F. / P.IVA 16450681008



Codice	Scala	Titolo elaborato			
ICA_055_TAV25	1:2.000	Layout impianto FV su CTR			
Revisione	Data	Descrizione	Eseguito	Verificato	Approvato
0.0	19/05/2023	Prima emissione per procedura di VIA	AC	CS	DLP

Le informazioni incluse in questo documento sono proprietà di Ingenium Capital Alliance, S.L. (Spain). Qualsiasi totale o parziale riproduzione è proibita senza il consenso scritto di Capital Alliance.