

- LEGENDA**
- Cavidotto AT (36kV) di collegamento alla RTN
 - Opere di mitigazione
 - Recinzione metallica
 - Viabilità interna in terra battuta
 - Inseguitori fotovoltaici da 15x1 moduli
 - Inseguitori fotovoltaici da 30x1 moduli
 - Inseguitori fotovoltaici da 15x2 moduli
 - Inseguitori fotovoltaici da 30x2 moduli
 - Cabina inverter e trasformatore
 - Cabina di impianto 36kV
 - Skid BESS e trasformatore 36kV



REGIONE LAZIO
 PROVINCIA DI VITERBO
 COMUNE DI VALENTANO
 COMUNE DI ISCHIA DI CASTRO



PROGETTO DI UN IMPIANTO AGROVOLTAICO DENOMINATO "GREENHILL" - PROGETTO VALENTANO,
 DI POTENZA DI PICCO PARI A 30,525 MW_p E POTENZA NOMINALE PARI A 29,072 MW_{ac},
 DA REALIZZARSI NEI COMUNI DI VALENTANO ED ISCHIA DI CASTRO, PROVINCIA DI VITERBO.

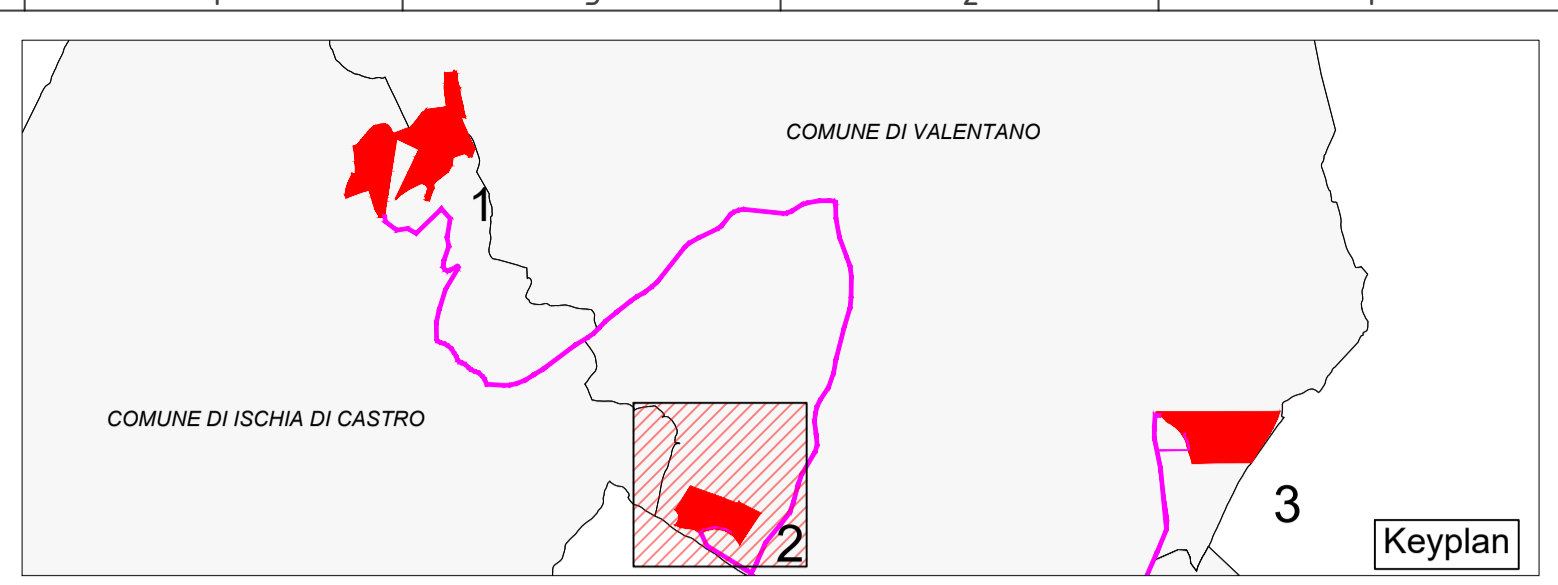
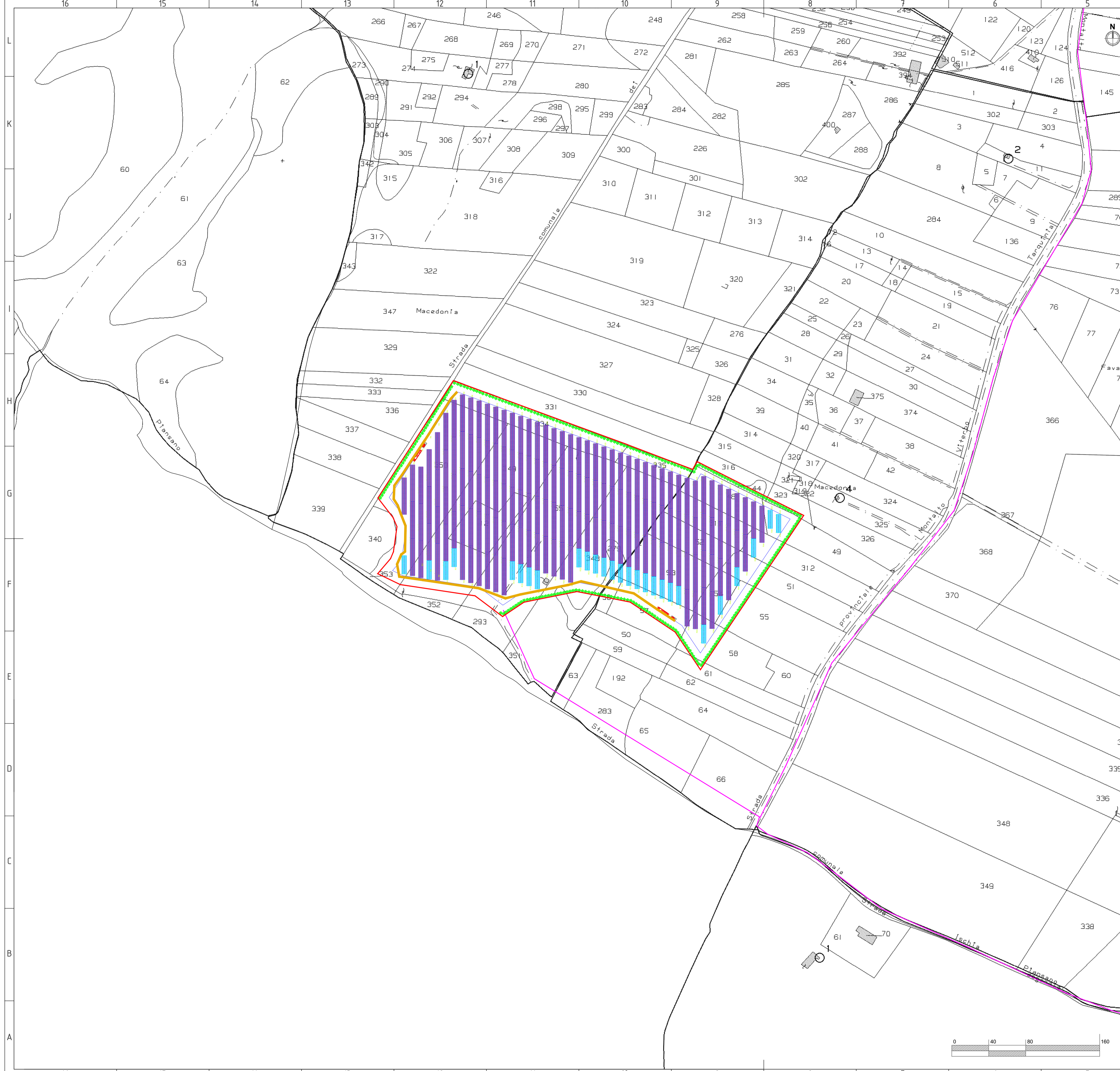


Procedimento di Valutazione di Impatto Ambientale ai sensi del D Lgs. 152/2006 e s.m.i.

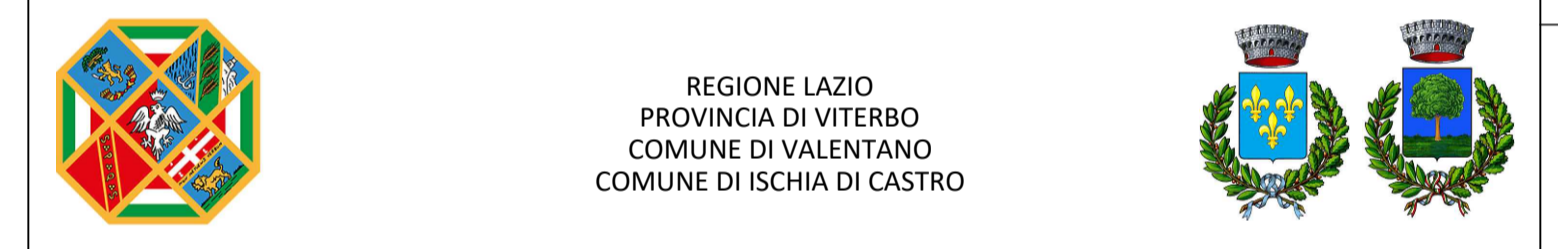
Società proponente
ICA NOU SRL
 Via Giuseppe Ferrari 12
 00195 Roma (Italia)
 C.F. / P.IVA 16450681008

Codice	Scala	Titolo elaborato			
ICA_055_TAV27	1:2.000	Layout impianto FV su mappa catastale			
Revisione	Data	Descrizione	Eseguito	Verificato	Approvato
0.0	19/05/2023	Prima emissione per procedura di VIA	AC	CS	DLP

Le informazioni incluse in questo documento sono proprietà di Ingenium Capital Alliance, S.L. (Spain). Qualsiasi totale o parziale riproduzione è proibita senza il consenso scritto di Capital Alliance.



- LEGENDA**
- Cavidotto AT (36kV) di collegamento alla RTN
 - Opere di mitigazione
 - Recinzione metallica
 - Viabilità interna in terra battuta
 - Inseguitori fotovoltaici da 15x1 moduli
 - Inseguitori fotovoltaici da 30x1 moduli
 - Inseguitori fotovoltaici da 15x2 moduli
 - Inseguitori fotovoltaici da 30x2 moduli
 - Cabina inverter e trasformatore
 - Cabina di impianto 36kV
 - Skid BESS e trasformatore 36kV



PROGETTO DI UN IMPIANTO AGROVOLTAICO DENOMINATO "GREENHILL" - PROGETTO VALENTANO, DI POTENZA DI PICCO PARI A 30,525 MWp E POTENZA NOMINALE PARI A 29,072 MWac, DA REALIZZARSI NEI COMUNI DI VALENTANO ED ISCHIA DI CASTRO, PROVINCIA DI VITERBO.



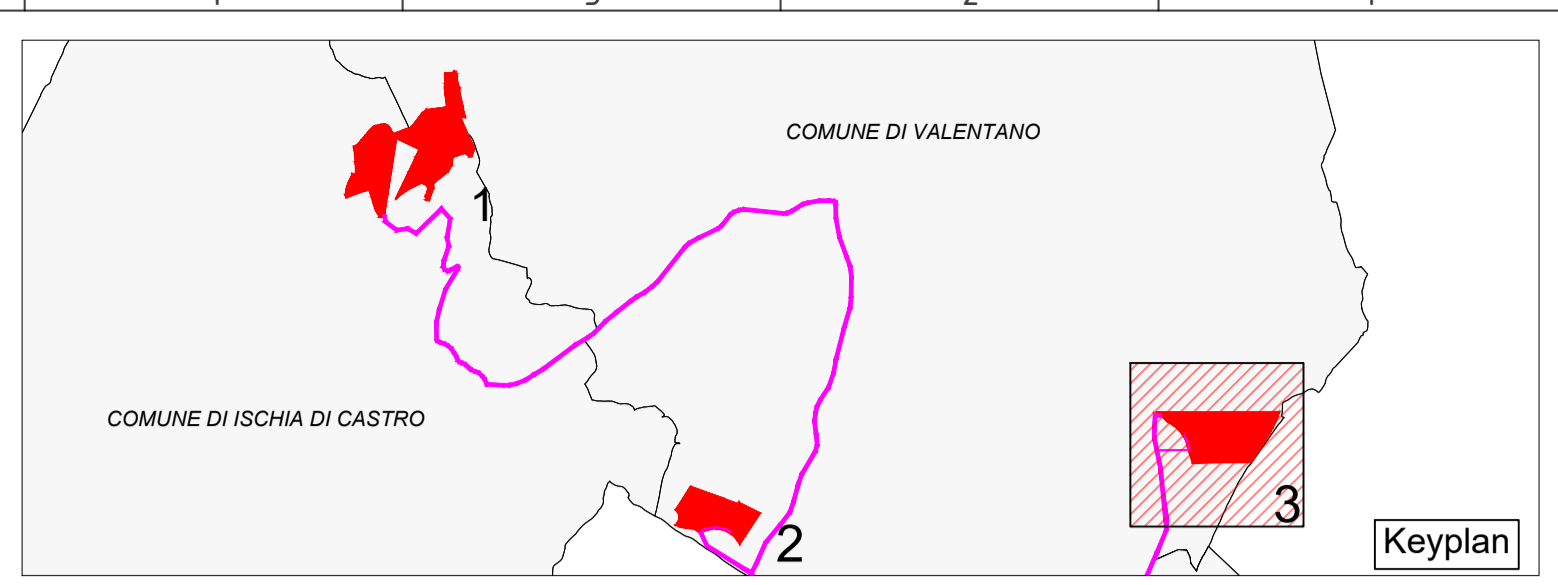
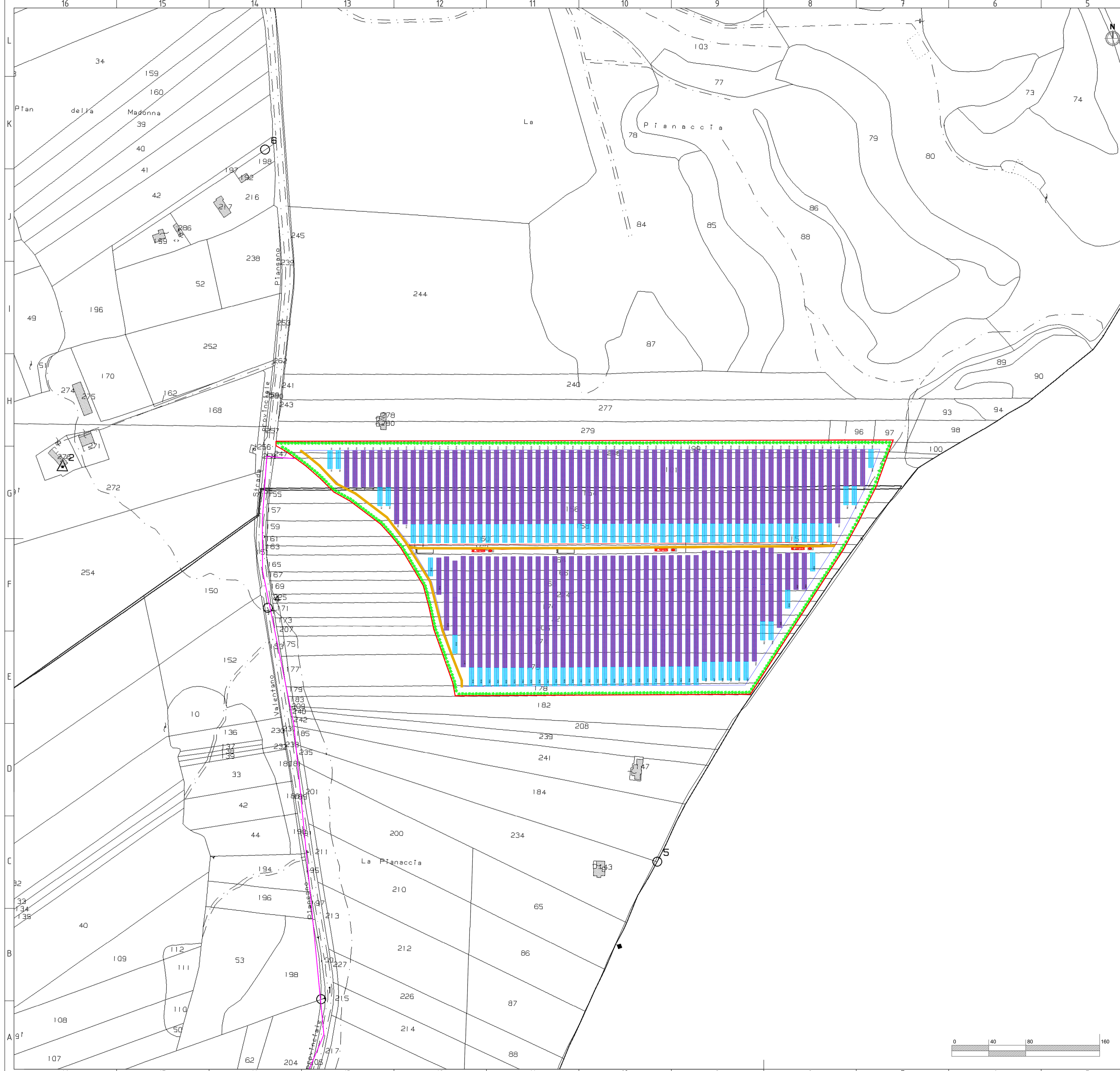
Procedimento di Valutazione di Impatto Ambientale ai sensi del D Lgs. 152/2006 e s.m.i.

Società proponente

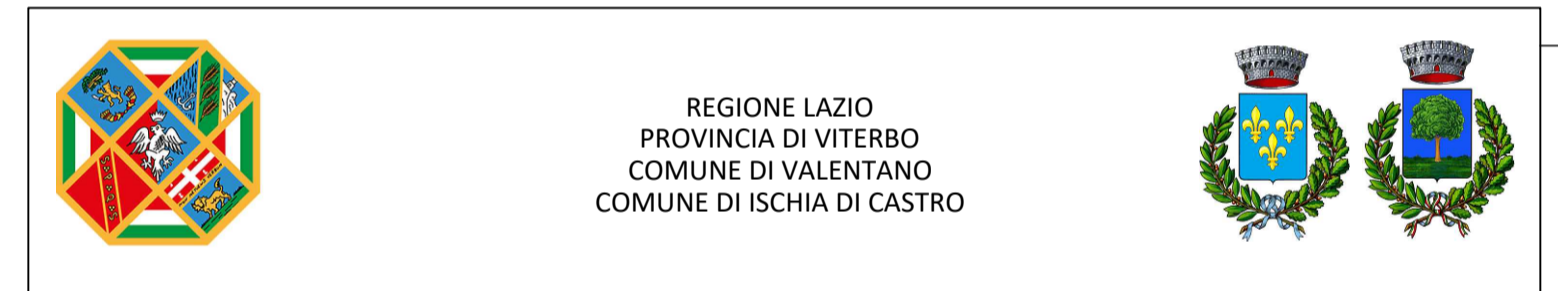
ICA NOU SRL
 Via Giuseppe Ferrari 12
 00195 Roma (Italia)
 C.F. / P.IVA 16450681008

Codice	Scala	Titolo elaborato			
ICA_055_TAV27	1:2.000	Layout impianto FV su mappa catastale			
Revisione	Data	Descrizione	Eseguito	Verificato	Approvato
0.0	19/05/2023	Prima emissione per procedura di VIA	AC	CS	DLP

Le informazioni incluse in questo documento sono proprietà di Ingenium Capital Alliance, S.L. (Spain). Qualsiasi totale o parziale riproduzione è proibita senza il consenso scritto di Capital Alliance.



- LEGENDA**
- Cavidotto AT (36kV) di collegamento alla RTN
 - Opere di mitigazione
 - Recinzione metallica
 - Viabilità interna in terra battuta
 - Inseguitori fotovoltaici da 15x1 moduli
 - Inseguitori fotovoltaici da 30x1 moduli
 - Inseguitori fotovoltaici da 15x2 moduli
 - Inseguitori fotovoltaici da 30x2 moduli
 - Cabina inverter e trasformatore
 - Cabina di impianto 36kV
 - Skid BESS e trasformatore 36kV



**PROGETTO DI UN IMPIANTO AGROVOLTAICO
DENOMINATO "GREENHILL" - PROGETTO VALENTANO,
DI POTENZA DI PICCO PARI A 30,525 MWp E POTENZA
NOMINALE PARI A 29,072 MWac,
DA REALIZZARSI NEI COMUNI DI VALENTANO ED ISCHIA DI
CASTRO, PROVINCIA DI VITERBO.**



**Procedimento di Valutazione di Impatto Ambientale
ai sensi del D Lgs. 152/2006 e s.m.i.**

Società proponente
ICA NOU SRL
 Via Giuseppe Ferrari 12
 00195 Roma (Italia)
 C.F. / P.IVA 16450681008

Codice	Scala	Titolo elaborato			
ICA_055_TAV27	1:2.000	Layout impianto FV su mappa catastale			
Revisione	Data	Descrizione	Eseguito	Verificato	Approvato
0.0	19/05/2023	Prima emissione per procedura di VIA	AC	CS	DLP

Le informazioni incluse in questo documento sono proprietà di Ingenium Capital Alliance, S.L. (Spain). Qualsiasi totale o parziale riproduzione è proibita senza il consenso scritto di Capital Alliance.

