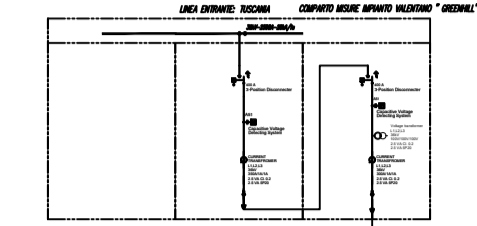
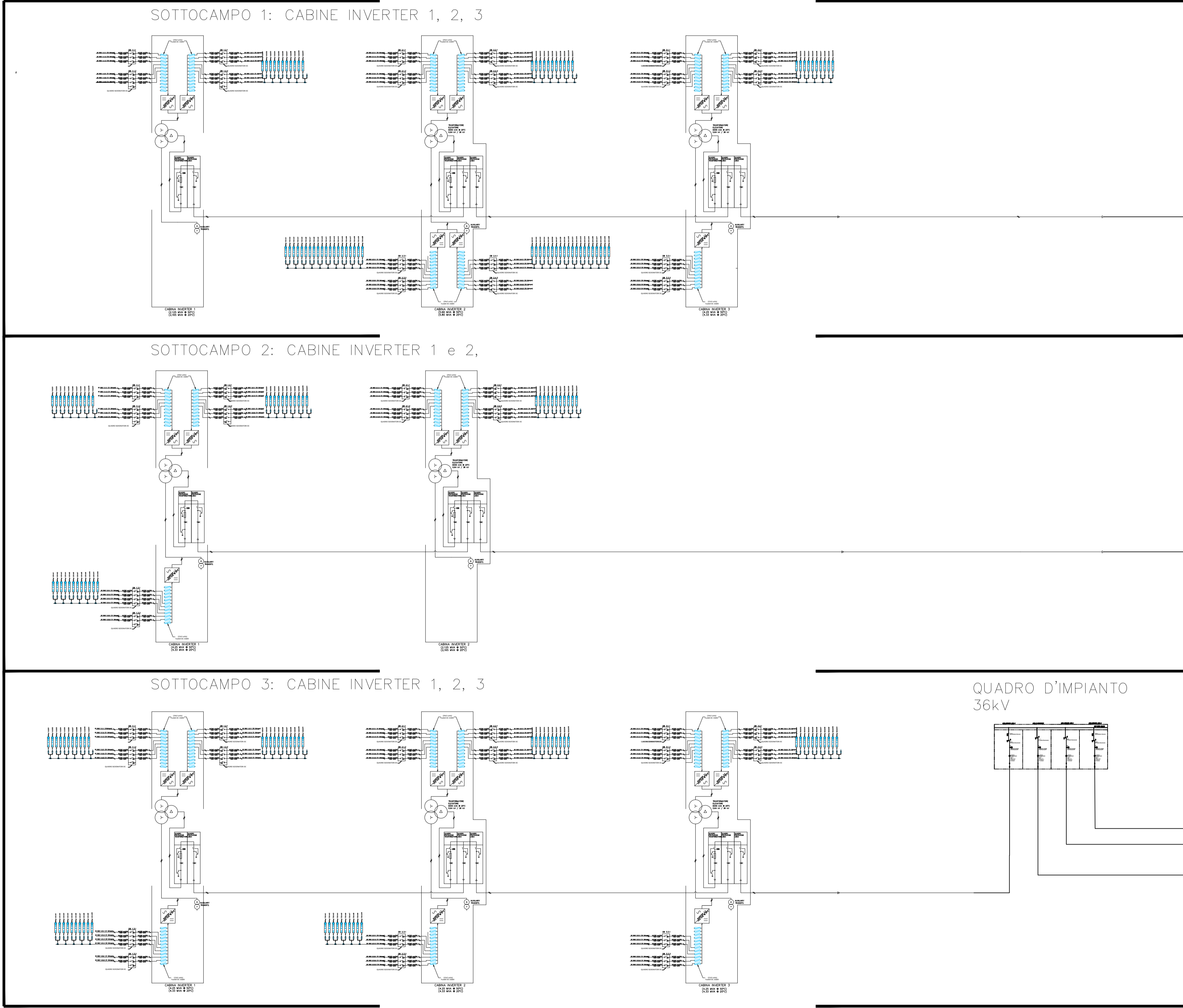


	16	15	14	13	12	11	10	9	8	7	6	5	4	3	2	1
SUBFIELD 1	MV Cabin 1	MV Cabin 2	MV Cabin 3	Total	SUBFIELD 2	MV Cabin 1	MV Cabin 2	Totale	SUBFIELD 3	MV Cabin 1	MV Cabin 2	MV Cabin 3	Total			
Inseguitori monoassiali 2Px30			115	84	199			151	Inseguitori monoassiali 2Px30	80		80	79	239		
Inseguitori monoassiali 2Px15			15	10	25			27	Inseguitori monoassiali 2Px15	33		32	33	98		
Inseguitori monoassiali 1Px30	110				110			329	Stringhe totali	193		192	191	576		
Inseguitori monoassiali 1Px15	32				32			30	Moduli/stringa	30		30	30	30		
Stringhe totali	126		245		178			549	Moduli totali	5790		5760	5730	17280		
Moduli/stringa	30		30		30			30	Potenza piccolo Modulo [Wp]	700		700	700	700		
Moduli totali	3780		7350		5340			16470	Potenza piccolo Cabina Inverter [kWp]	4137		4032	4011	12096		
Potenza piccolo Modulo [Wp]	700		700		700			700	Potenza Nominale Inverter [kVA]	1415		1415	1415	1415		
Potenza piccolo Cabina Inverter [kWp]	2846		5145		3738			11529	Numero di Inverter	3		3	3	9		
Potenza Nominale Inverter [kVA]	1415		1415		1415			1415	Potenza Cabina Inverter [kVA]	4245		4245	4245	12735		
Numero di inverter	2		4		3			9	DC/AC Inverter Ratio	0,97		0,95	0,94	0,95		
Potenza Cabina Inverter [kVA]	2830		5660		4245			12735	Pitch [m]	9		9	9	9		
DC/AC Inverter Ratio	0,93		0,91		0,88			0,91	Power to the grid [kW]					11520		
Pitch [m]	6		9		9			6580								
Power to the grid [kW]					10980											

TOTALE IMPIANTO	
Totale Inseguitori monoassiali 1Px30	110
Totale Inseguitori monoassiali 1Px15	32
Totale Inseguitori monoassiali 2Px30	589
Totale Inseguitori monoassiali 2Px15	150
Moduli/stringa	30
Moduli totali	43607
Potenza piccolo Modulo [Wp]	700
Potenza piccolo Cabina Inverter [kWp]	1415
Potenza Nominale Inverter [kVA]	30525
Numero di inverter	23
Potenza Cabina Inverter [kVA]	32545
DC/AC Inverter Ratio	0,94
Pitch [m]	Vario
Power to the grid [kW]	29072



Confine di proprietà
Proprietà Terza
Substazione 380/150/38kV
Proprietà cliente





REGIONE LAZIO
PROVINCIA DI VITERBO
COMUNE DI VALENTANO
COMUNE DI ISCHIA DI CASTRO



PROGETTO DI UN IMPIANTO AGROVOLTAICO DENOMINATO "GREENHILL" PROGETTO VALENTANO

DI POTENZA DI PICCO PARI A 30,525 MWp E
POTENZA NOMINALE PARI A 29,072 MWac,
DA REALIZZARSI NEI COMUNI DI VALENTANO ED
ISCHIA DI CASTRO, PROVINCIA DI VITERBO



Procedimento di Valutazione di Impatto Ambientale
ai sensi del D Lgs. 152/2006 e s.m.i.

Società proponente



ICA NOU SRL
Via Giuseppe Ferrari 12
00195 Roma (Italia)
C.F. / P.IVA 16450681008



Codice	Scala	Titolo elaborato			
ICA_055_TAV28	N.D.	Schema Elettrico Unifilare			
Revisione	Data	Descrizione	Eseguito	Verificato	Approvato
0.0	22/05/2023	Prima emissione per procedura di VIA	AO	CS	DLP

Le informazioni incluse in questo documento sono proprietà di Ingenium Capital Alliance, S.L. (Spain). Qualsiasi totale o parziale riproduzione è proibita senza il consenso scritto di Capital Alliance.