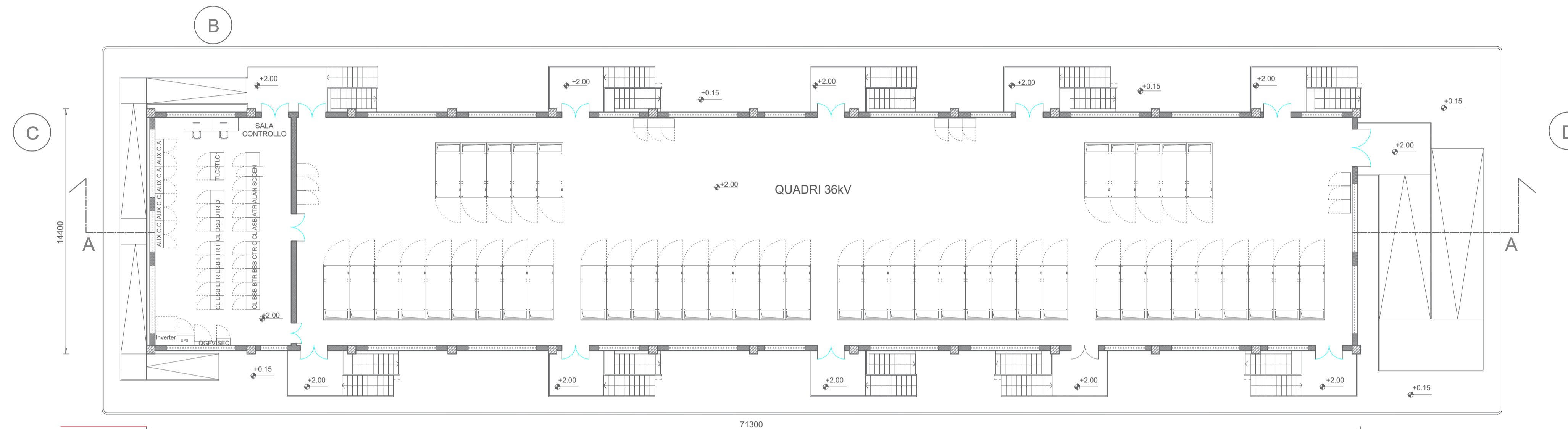
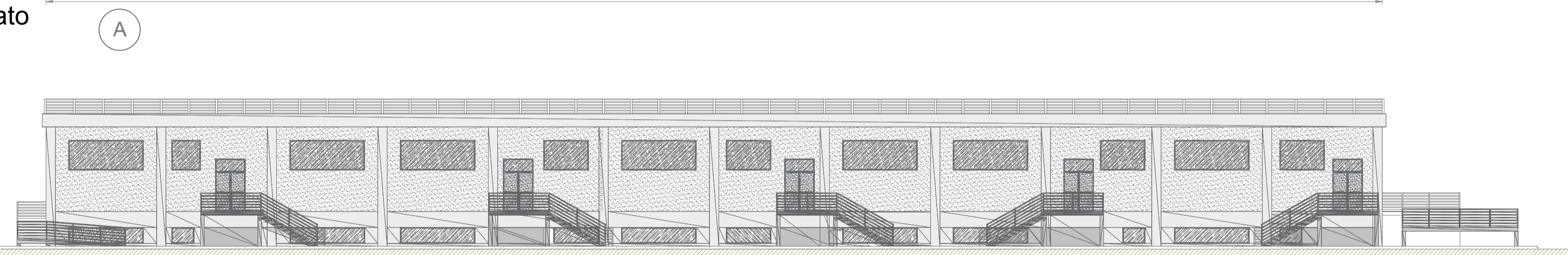


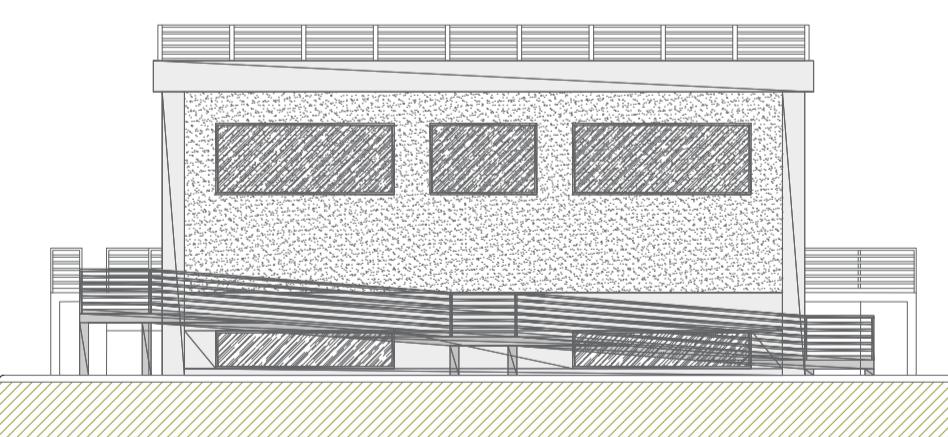
Sez. AA



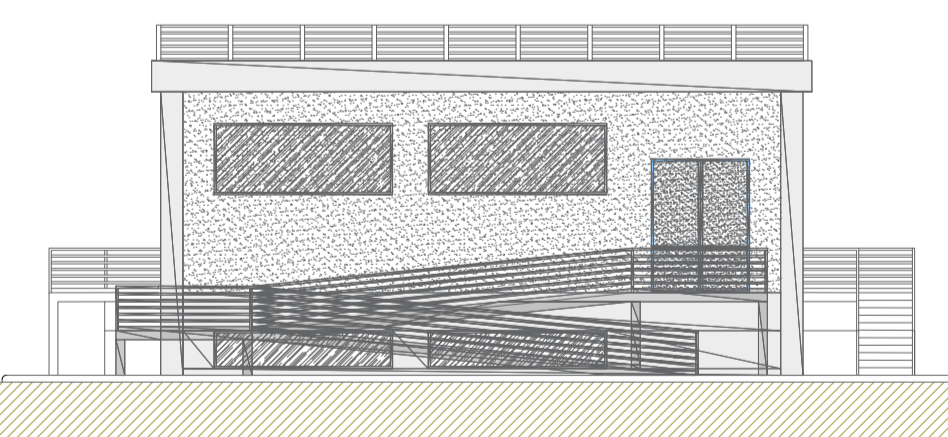
PIANTA Piano Rialzato



Prospetto A



Prospetto C



Prospetto D

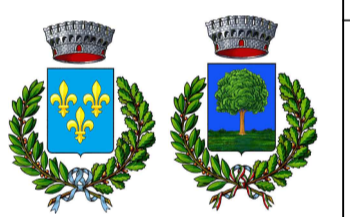
Le uscite verso l'esterno dovranno avere una altezza non inferiore a 2,00m e consentire il deflusso verso un luogo sicuro.

^B Ai fini della progettazione fare comunque riferimento alla normativa

P.R. n. 151/ 2011 e ss.mm.ii. e DM 15/07/2014 e ss.mm.ii. normativa in materia di prevenzione incendi



REGIONE LAZIO
PROVINCIA DI VITERBO
COMUNE DI VALENTANO
COMUNE DI ISCHIA DI CASTRO



**PROGETTO DI UN IMPIANTO AGROVOLTAICO
DENOMINATO "GREENHILL" PROGETTO VALENTANO**
DI POTENZA DI PICCO PARI A 30,525 MWp E
POTENZA NOMINALE PARI A 29,072 MWac, DA
REALIZZARSI NEI COMUNI DI VALENTANO ED ISCHIA DI
CASTRO, PROVINCIA DI VITERBO



Procedimento di Valutazione di Impatto Ambientale
ai sensi del D Lgs. 152/2006 e s.m.i.

Società proponente

ICA NOU SRL
Via Giuseppe Ferrari 12
00195 Roma (Italia)
C.F. / P.IVA 16450681008



Codice	Scala	Titolo elaborato			
ICA_055_TAV34	Varia	Pianta e prospetti locale tecnico della SSE			
Revisione	Data	Descrizione	Eseguito	Verificato	Approvato
0.0	09/06/2023	Prima emissione per procedura di VIA	AO	CS	DLP

Le informazioni incluse in questo documento sono proprietà di Ingenium Capital Alliance, S.L. (Spain). Qualsiasi totale o parziale riproduzione è proibita senza il consenso scritto di Capital Alliance.