

LEGENDA

Aree sottoposte a tutela per pericolo di inondazione (artt. 7-23-24-25-26)

- Aree a Pericolo A1 (c. 2 art. 7 e art. 23)
- Aree a Pericolo A2 (c. 2 art. 7 e art. 23 bis)
- Aree a Pericolo B1 (c. 2 art. 7 e art. 24)
- Aree a Pericolo B2 (c. 2 art. 7 e art. 25)
- Aree a Pericolo C (c. 2 art. 7 e art. 26)

Ambiti territoriali caratterizzati, allo stato delle conoscenze disponibili, dall'assenza di elementi documentali tali da consentire la definizione della pericolosità

Aree di attenzione e pericolo di frana e di inondazione (artt. 9-19-27)

- Aree di Attenzione Geomorfológica (artt. 9 e 19)
- Aree di Attenzione Idraulica (artt. 9 e 27)
- Aree di Attenzione per presenza di cavità naturali o artificiali soggette a crolli

Corsi d'acqua principali classificati pubblici con D.G.R. n° 452 del 01/04/05 (artt. 9 e 27)

- Altri corsi d'acqua principali (artt. 9 e 27)

Livelli di rischio in funzione della pericolosità e del valore esposto (art. 8 comma 5)

Elementi areali a rischio	Elementi lineari a rischio	Elementi puntuali a rischio
R4	R4	R4
R3	R3	R3
R2	R2	R2

PAI: l'area dell'impianto non ricade all'interno di zone a rischio/pericolo frana o inondazione
 VINCOLO IDROGEOLOGICO: l'area dell'impianto ricade parzialmente all'interno del vincolo idrogeologico del Comune di Capodimonte



Open Lazio srl
 Piazza Carlo Mirabello 2
 20121 Milano
 P. IVA 11511350966
 PROPONENTE

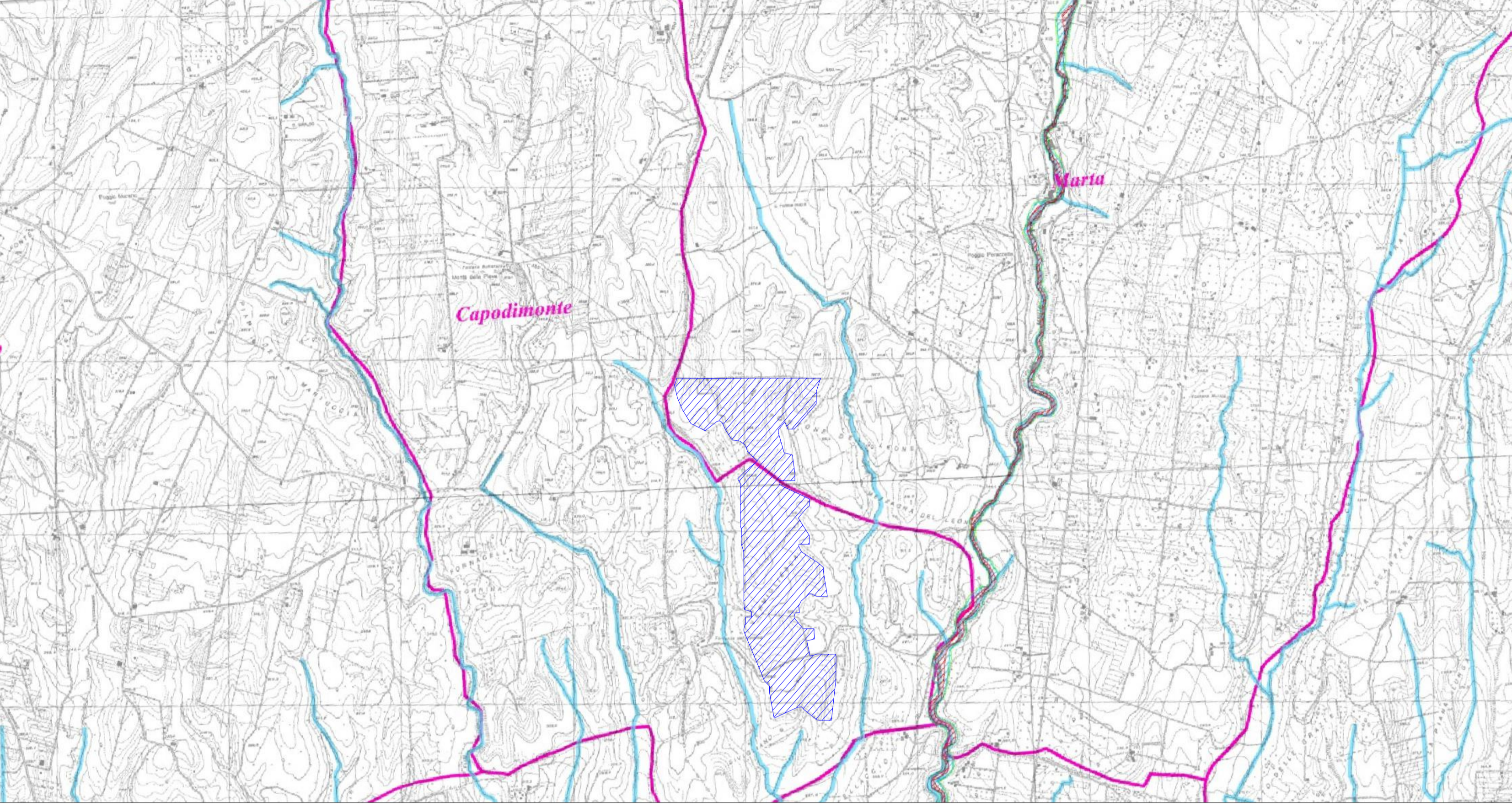


**REALIZZAZIONE DI UN IMPIANTO FOTOVOLTAICO CONNESSO ALLA R.T.N. DELLA POTENZA DI PICCO 57517,44 kWp
 POTENZA NOMINALE 55000 kW
 POTENZA MASSIMA IN IMMISSIONE 55000 kW**

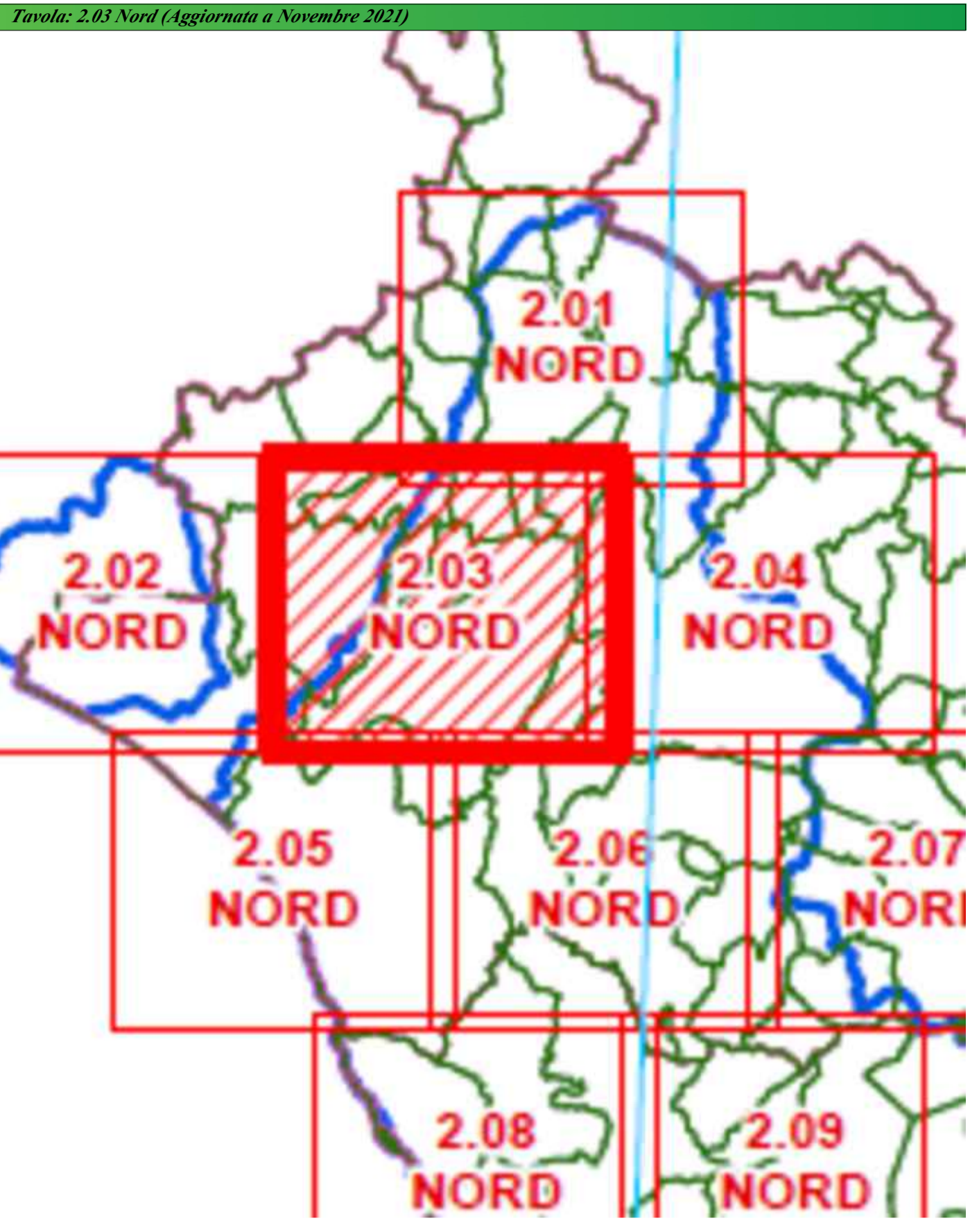
G05	IMPIANTO FOTOVOLTAICO "VERMIGLIESCA" - MARTA (VT)			1:20.000
COMMESSA:				SCALA
D-G05DA12	AREA IMPIANTO INQUADRAMENTO PIANO DI ASSETTO IDROGEOLOGICO E VINCOLO IDROGEOLOGICO			01
ELABORATO:				REV.
COORDINATE GEOGRAFICHE:	42°29'32.93"N	11°53'56.22"E		A1
	LAT.	LONG.		FORMATO
00	07/04/2023	PRIMA EMISSIONE	MARCHINO SCOPONI	MARCHINO SCOPONI
REVISIONE	DATA	DESCRIZIONE REVISIONE	REDATTO	CONTROLLATO
				APPROVATO
PROGETTAZIONE		Ing. Mauro Marchino Albo Ingegneri Viterbo n. A666 Via Pacinotti n.5 Viterbo (VT) mauro.marchino@tusciaengineering.com Arch. Enrico Scoponi Albo Architetti Viterbo n. A369 Via Monte Nero n.3 Viterbo (VT)		

INQUADRAMENTO PIANO DI ASSETTO IDROGEOLOGICO - AUTORITA' DEI BACINI REGIONALI DEL LAZIO - Legge Regionale 39/96 art 11

Scala 1:20.000

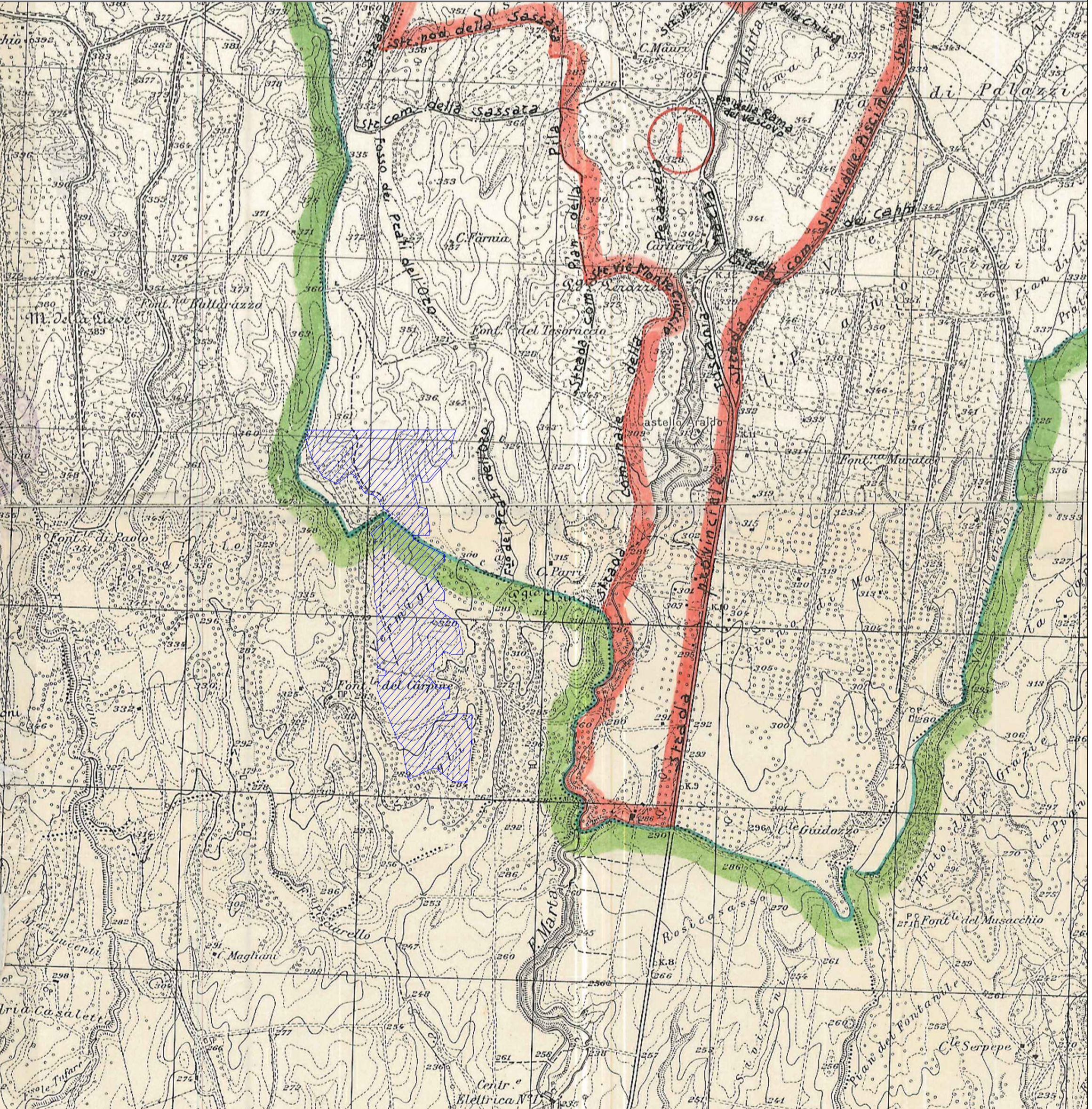


LEGENDA



VINCOLO IDROGEOLOGICO COMUNE DI MARTA (VT)

Scala 1:20.000



VINCOLO IDROGEOLOGICO COMUNE DI CAPODIMONTE (VT)

Scala 1:20.000

