



Open Lazio srl
Piazza Carlo Mirabello 2
20121 Milano
P. IVA 11511350966
PROPONENTE




**REALIZZAZIONE DI UN IMPIANTO FOTOVOLTAICO CONNESSO ALLA
R.T.N. DELLA POTENZA DI PICCO 57517,44 kWp
POTENZA NOMINALE 55000 kW
POTENZA MASSIMA IN IMMISSIONE 55000 kW**

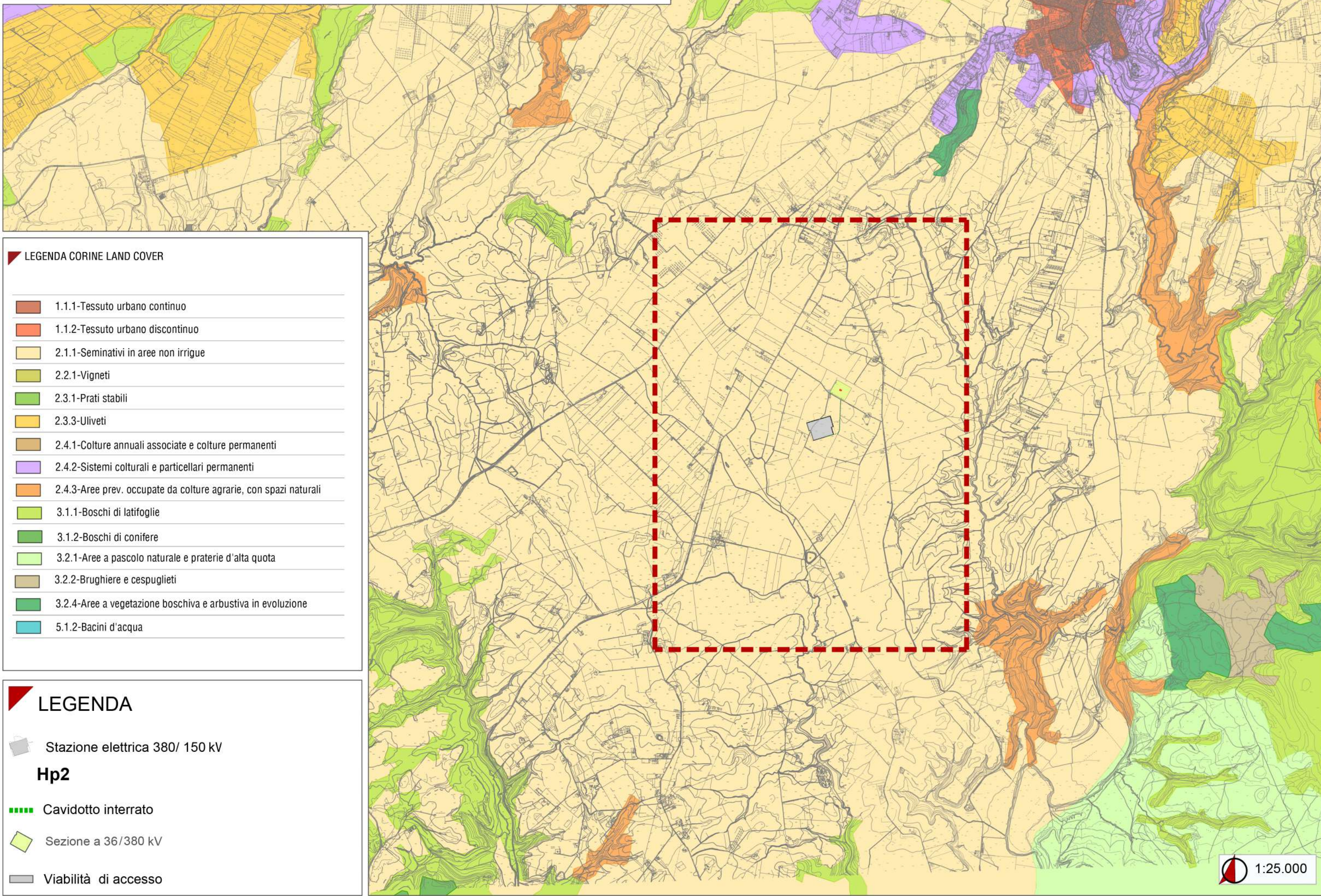
G05 COMMESSA N.	IMPIANTO FOTOVOLTAICO "VERMIGLIESCA" - MARTA (VT)	DOC
--------------------	--	-----

D-G05DA31 ELABORATO	OPERE DI RETE Inquadramento su CTR – Corine and land cover	01 REV.
------------------------	---	------------

COORDINATE GEOGRAFICHE:	42°29'32.93"N LAT.	11°53'56.22"E LONG.	A4 FORMATO
----------------------------	-----------------------	------------------------	---------------

REVISIONE	DATA	DESCRIZIONE REVISIONE	REDATTO	CONTROLLO	APPROVATO
01	07/04/2023	EMISSIONE	PATARINO	PATARINO	PATARINO

COMMITTENTE	<p>Ing. Vincenzo Patarino Albo Ingegneri Pisa n. 3368 Via Garofani 9, Pisa (PI) vincenzo.patarino@openenergy.eco</p> 	PROGETTAZIONE
-------------	--	---------------



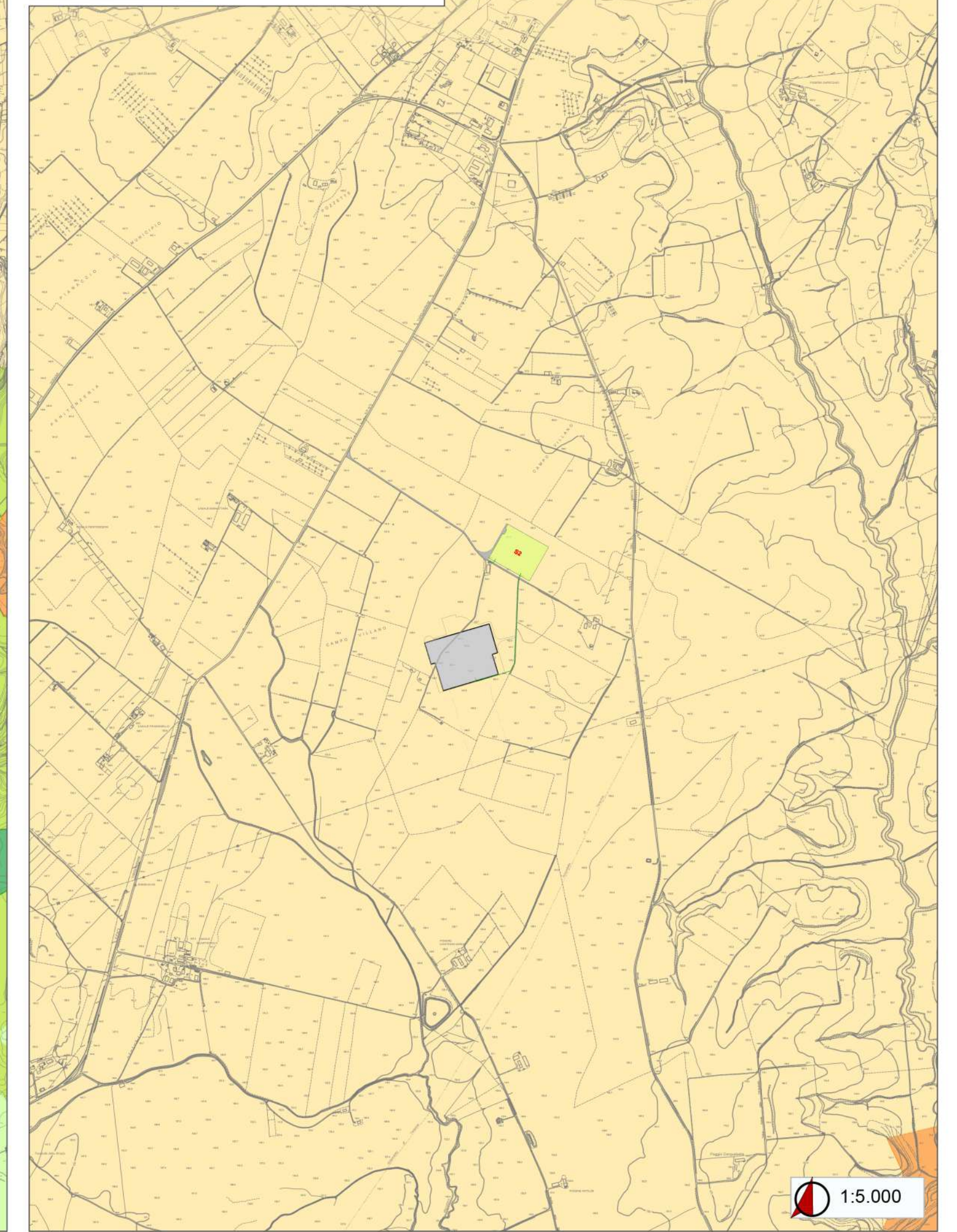
LEGENDA CORINE LAND COVER

	1.1.1-Tessuto urbano continuo
	1.1.2-Tessuto urbano discontinuo
	2.1.1-Seminativi in aree non irrigue
	2.2.1-Vigneti
	2.3.1-Prati stabili
	2.3.3-Uliveti
	2.4.1-Colture annuali associate e colture permanenti
	2.4.2-Sistemi colturali e particellari permanenti
	2.4.3-Aree prev. occupate da colture agrarie, con spazi naturali
	3.1.1-Boschi di latifoglie
	3.1.2-Boschi di conifere
	3.2.1-Aree a pascolo naturale e praterie d'alta quota
	3.2.2-Brughiere e cespuglieti
	3.2.4-Aree a vegetazione boschiva e arbustiva in evoluzione
	5.1.2-Bacini d'acqua

LEGENDA

	Stazione elettrica 380/ 150 kV
Hp2	
	Cavidotto interrato
	Sezione a 36/380 kV
	Viabilità di accesso

1:25.000



1:5.000