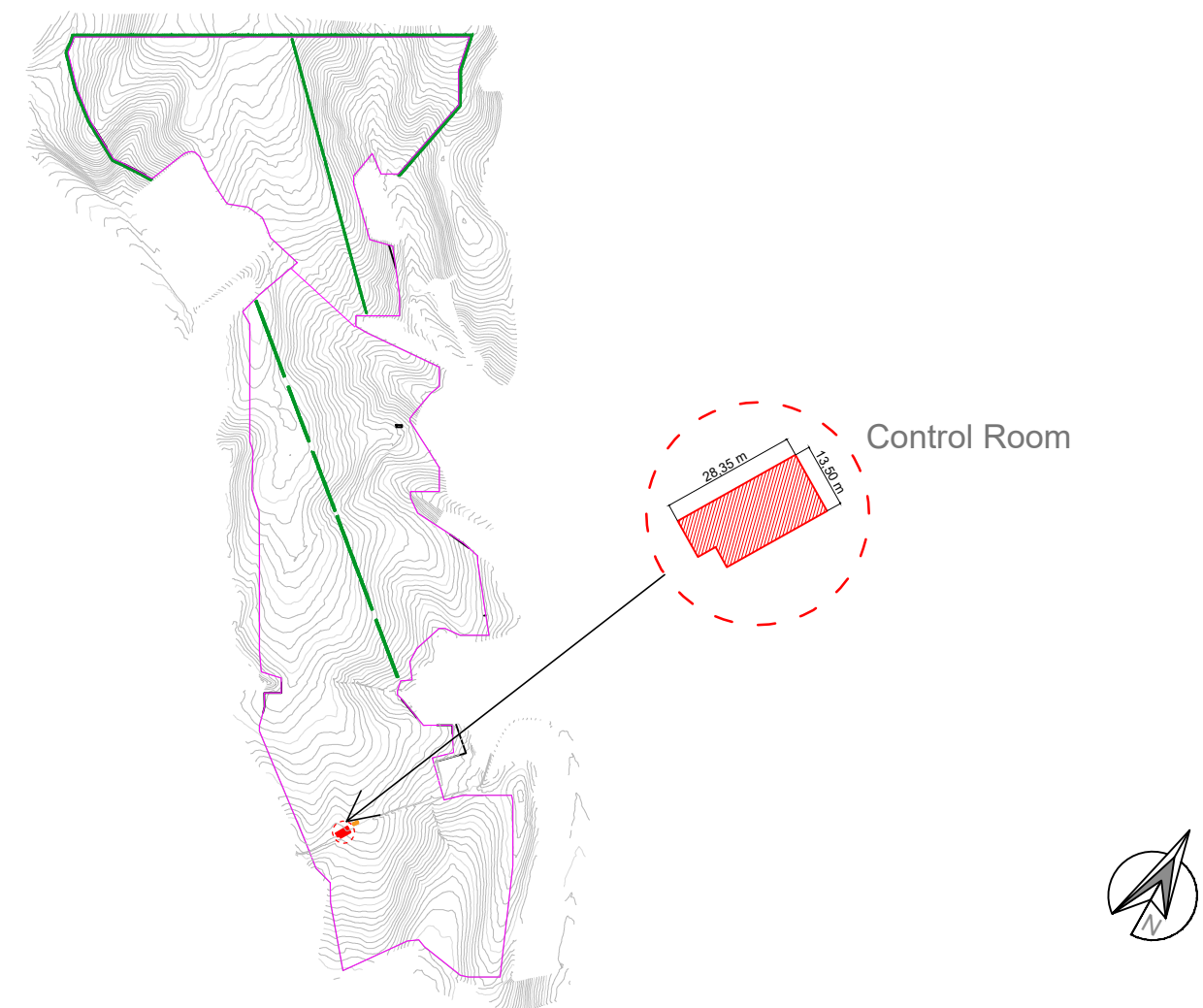
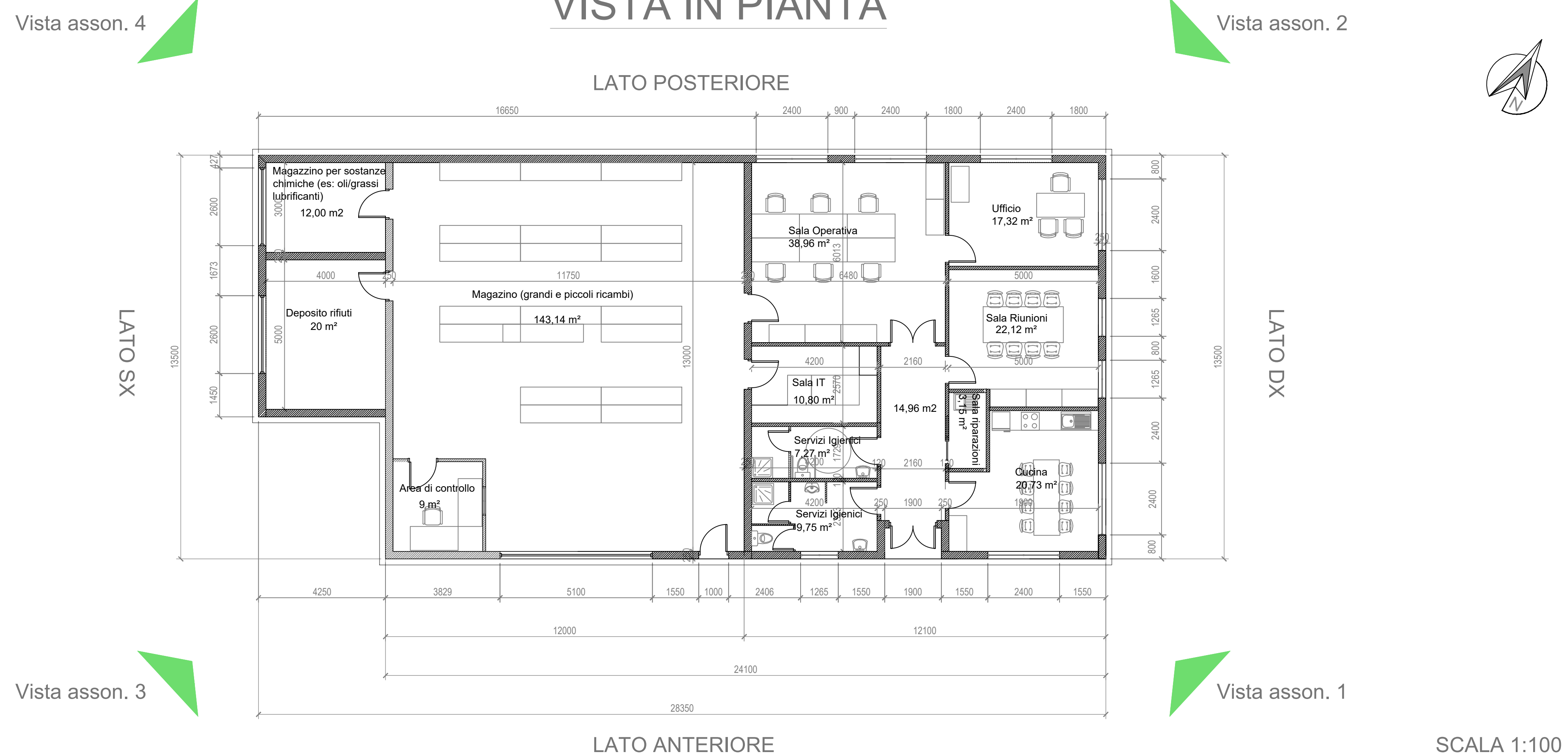


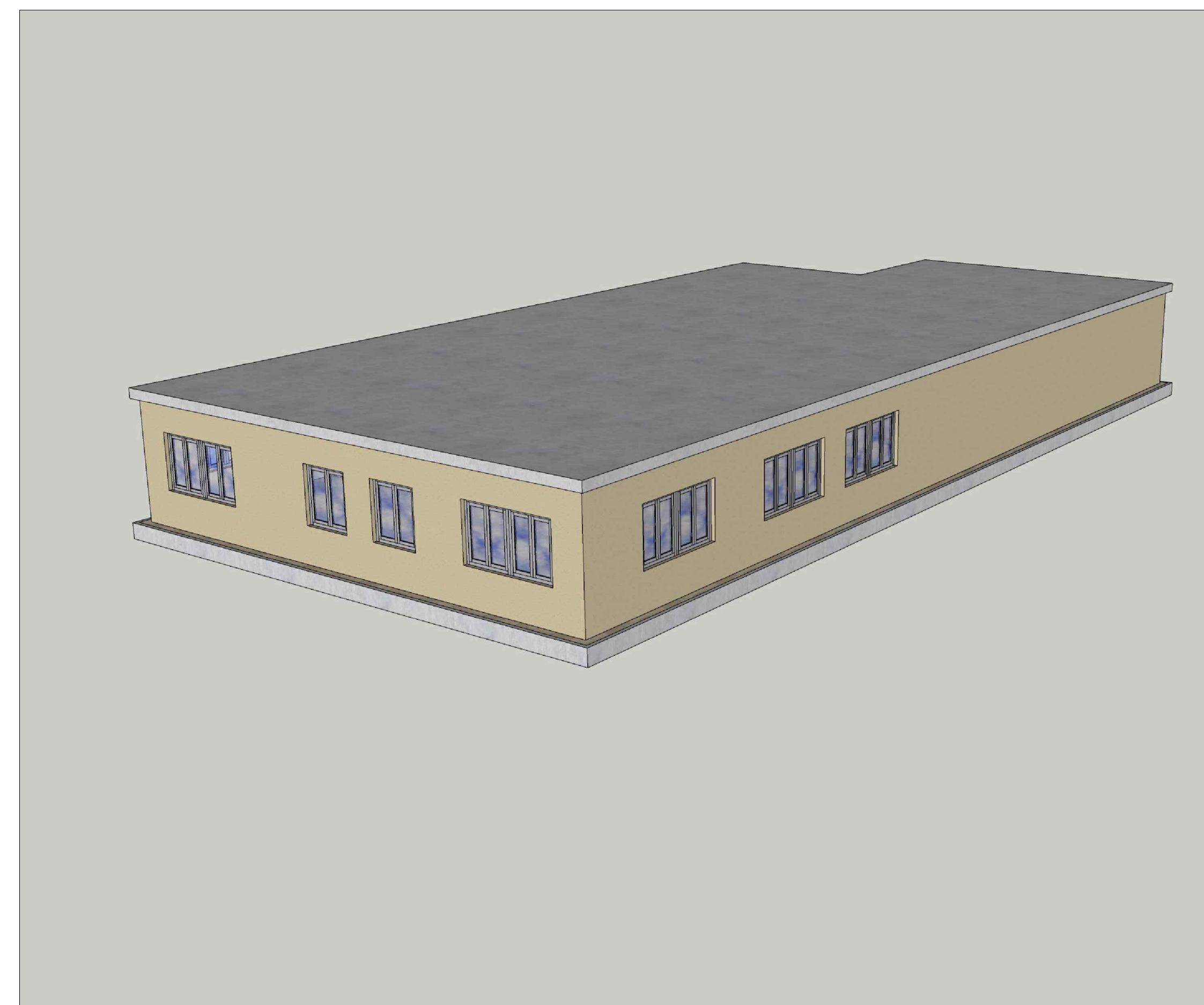
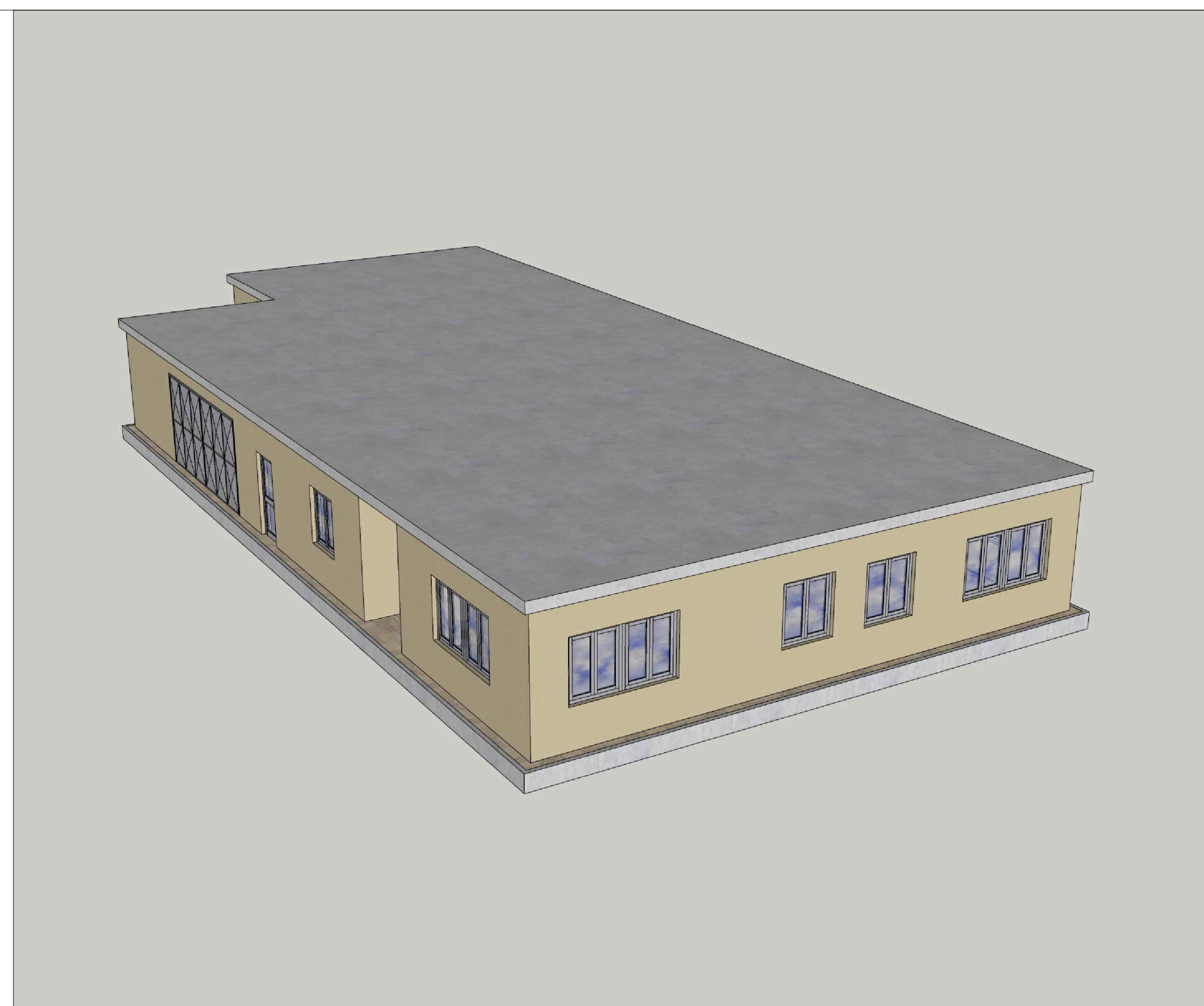
L'altezza massima del fabbricato destinato a Control Room è di soli 3,5 m per minimizzare l'impatto visivo. Le pareti esterne saranno realizzate in cemento armato e tinteggiate con colori tenui; in particolare verrà utilizzato il giallo chiaro, già presente su alcuni fabbricati rurali esistenti nella zona, al fine di realizzare il miglior inserimento possibile nel contesto visivo complessivo. Gli infissi saranno costituiti da telai chiari in PVC e muniti di vetro singolo. Le porte di accesso al locale saranno in metallo. La fondazione viene sopraelevata di 40 cm rispetto al piano di campagna per evitare infiltrazioni di acqua all'interno dei locali tecnici.



VISTA IN PIANTA



SCALA 1:100



Open Lazio srl
Piazza Carlo Mirabello 2
20121 Milano
P. IVA 11511350966
PROPONENTE

REALIZZAZIONE DI UN IMPIANTO FOTOVOLTAICO CONNESSO ALLA R.T.N. DELLA POTENZA DI PICCO 57517,44 kWp POTENZA NOMINALE 55000 kW POTENZA MASSIMA IN IMMISSIONE 55000 kW

G05		IMPIANTO FOTOVOLTAICO "VERMIGLIESCA" - MARTA (VT)			Varie
COMMISSIONE					SCALA
D-G05DC01		CONTROL ROOM PIANTE PROSPETTI E RENDERING			01
ELABORATO					REV.
COORDINATE GEOGRAFICHE		42°29'32.93"N	11°53'56.22"E	A1	
		LAT.	LONG.	FORMATO	
00	07/04/2023	PRIMA EMISSIONE	MARCHINO SCORPONI	MARCHINO SCORPONI	MARCHINO SCORPONI
REVISIONE	DATA	DESCRIZIONE REVISIONE	REDATTO	CONTROLLO	APPROVATO
PROGETTAZIONE		Ing. Mauro Marchino Albo Ingegneri Veneto n. 4566 Via Padovani n. 3 Viterbo (VT) mauro.marchino@openlazioengineering.com Arch. Enrico Scorpioni Albo Architetti Veneto n. 4399 Via Monte Nero n. 3 Viterbo (VT)			
PROGETTAZIONE		PROGETTAZIONE			

